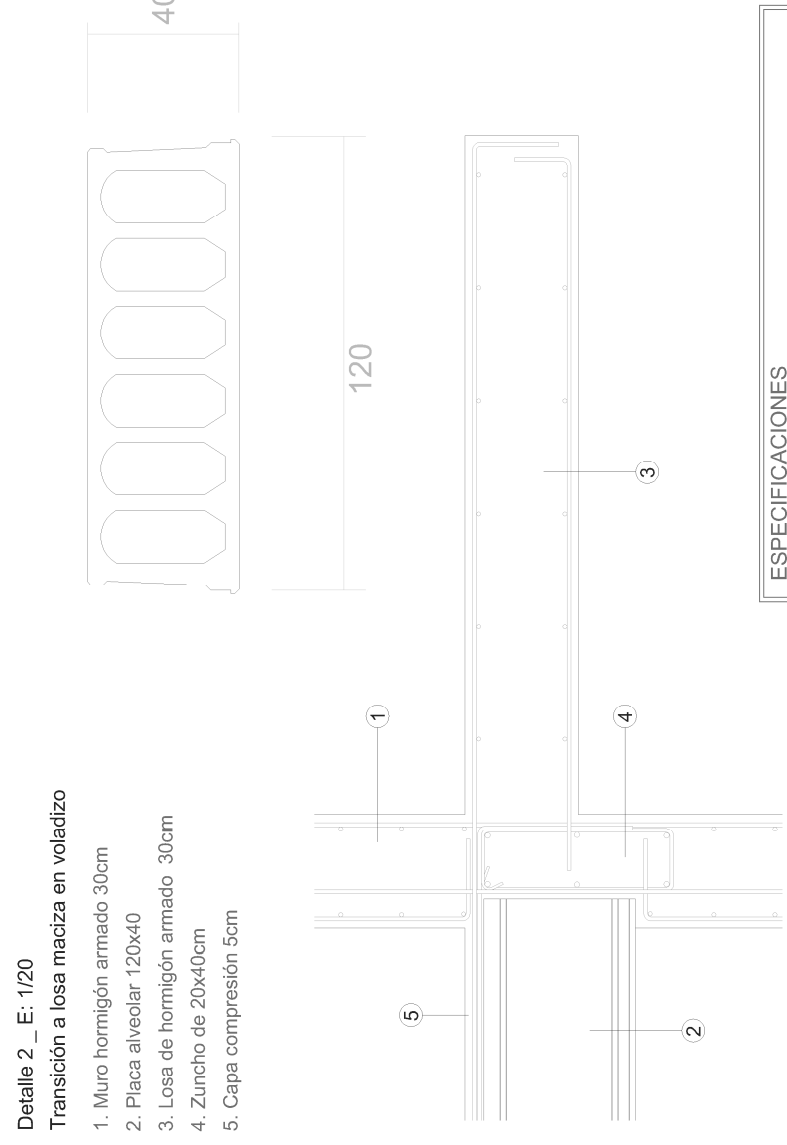


**Detalle 1 \_ E: 1/20**

1. Muro hormigón armado 30cm
2. Placa alveolar 120x40
3. Conector omega soldado a perfil
4. Viga HEB300
5. Capa compresión 5cm

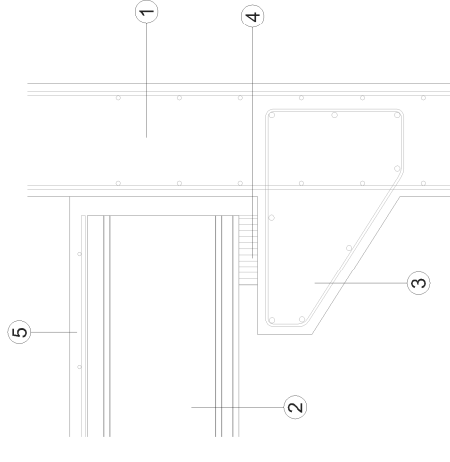


**Detalle 2 \_ E: 1/20**

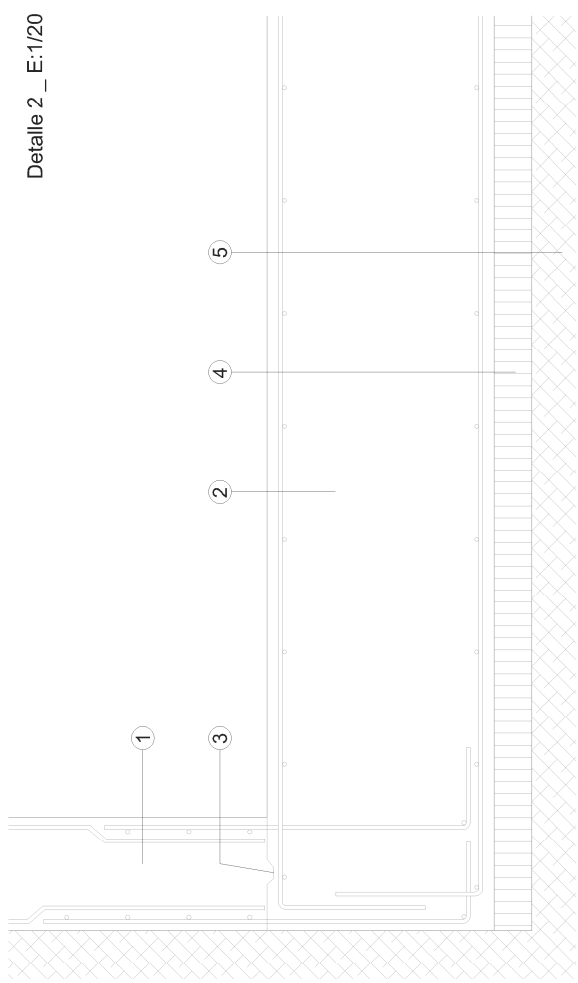
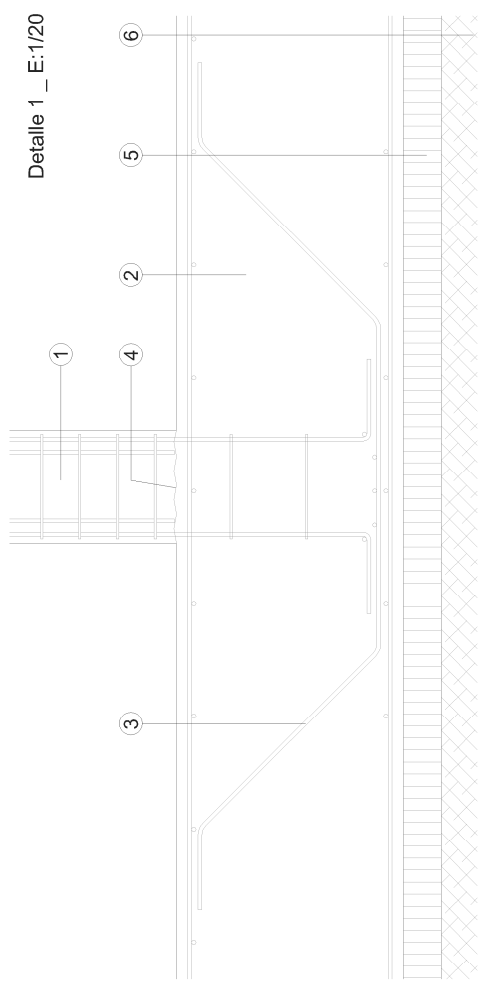
- Transición a losa maciza en voladizo**
1. Muro hormigón armado 30cm
  2. Placa alveolar 120x40
  3. Losa de hormigón armado 30cm
  4. Zuncho de 20x40cm
  5. Capa compresión 5cm

**Detalle 3 \_ Junta Dilatación \_ E:1/20**

1. Muro hormigón armado 30cm
2. Placa alveolar 120x40
3. Ménsula de hormigón armado
4. Apoyo deslizante. Junta de neopreno
5. Capa compresión 5cm



ESPECIFICACIONES	
Muros Hormigón Armado e = 30cm	
Forjado de losa alveolar e = 40cm	
Zunchos Hormigón Armado 25x40cm	
Losa Hormigón Armado ejecutada in-situ e = 30cm	
Pilares metálicos HEB180	
Viga metálica sobre pilares HEB 300	
MATERIALES	
Acero B-500 S	500N/mm <sup>2</sup>
Hormigón	HA-25/B/20/IIa
CARGAS PLANTA TIPO	
Peso propio forjado	7.2 KN/m <sup>2</sup>
Solado	1.5 KN/m <sup>2</sup>
Total Cargas Permanentes	8.7 KN/m <sup>2</sup>
Sobrecarga Uso	5 KN/m <sup>2</sup>
SEGURIDAD	
Coef. mayoración cargas	1.35
Coef. mayoración sobrecargas	1.5
Coef. minoración hormigón	1.5
Coef. minoración acero	1.15



ESPECIFICACIONES CIMENTACIÓN	
Resistencia del terreno	300 KN/m <sup>2</sup>
Recubrimiento ambiente IIa	
Recub. lado exento	0.035m
Recub. lado tierras	0.070m
MATERIALES	
Acero B-500 S	500N/mm <sup>2</sup>
Hormigón	HA-25/B/20/IIa
SEGURIDAD	
Coef. mayoración cargas	1.35
Coef. mayoración sobrecargas	1.5
Coef. minoración hormigón	1.5
Coef. minoración acero	1.15
CUADRO DE CARGAS A CIMENTACIÓN	

**Detalle 1 \_ E:1/20**

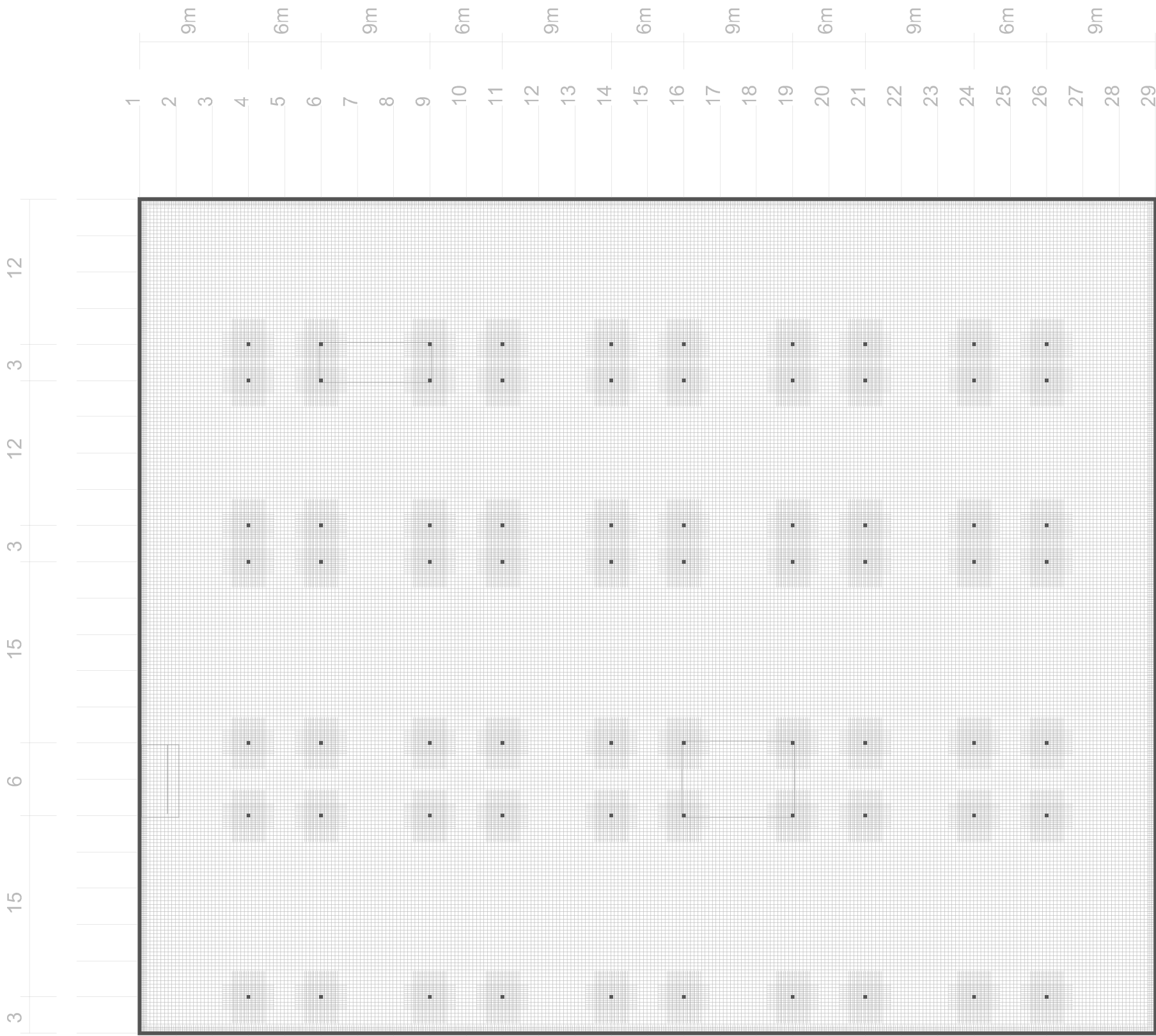
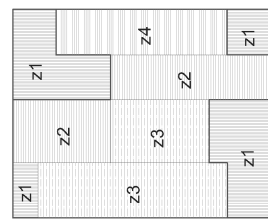
**Arranque pilar de losa cimentación**

1. Pilar hormigón armado 30x30cm
2. Losa hormigón armado 60cm
3. Armadura de punzonamiento en cruz
4. Junta de hormigonado
5. Hormigón de limpieza 10cm
6. Base compactada zahorras

**Detalle 2 \_ E:1/20**

**Arranque muro de losa cimentación**

1. Muro hormigón armado 30cm
2. Losa hormigón armado 60cm
3. Llaves de cortante
4. Hormigón limpieza 10cm
5. Base compactada zahorras



1 2 3 4 5 6 7 8 9 10 11 12 13 14 15 16 17 18 19 20 21 22 23 24

Tendidos verticales principales

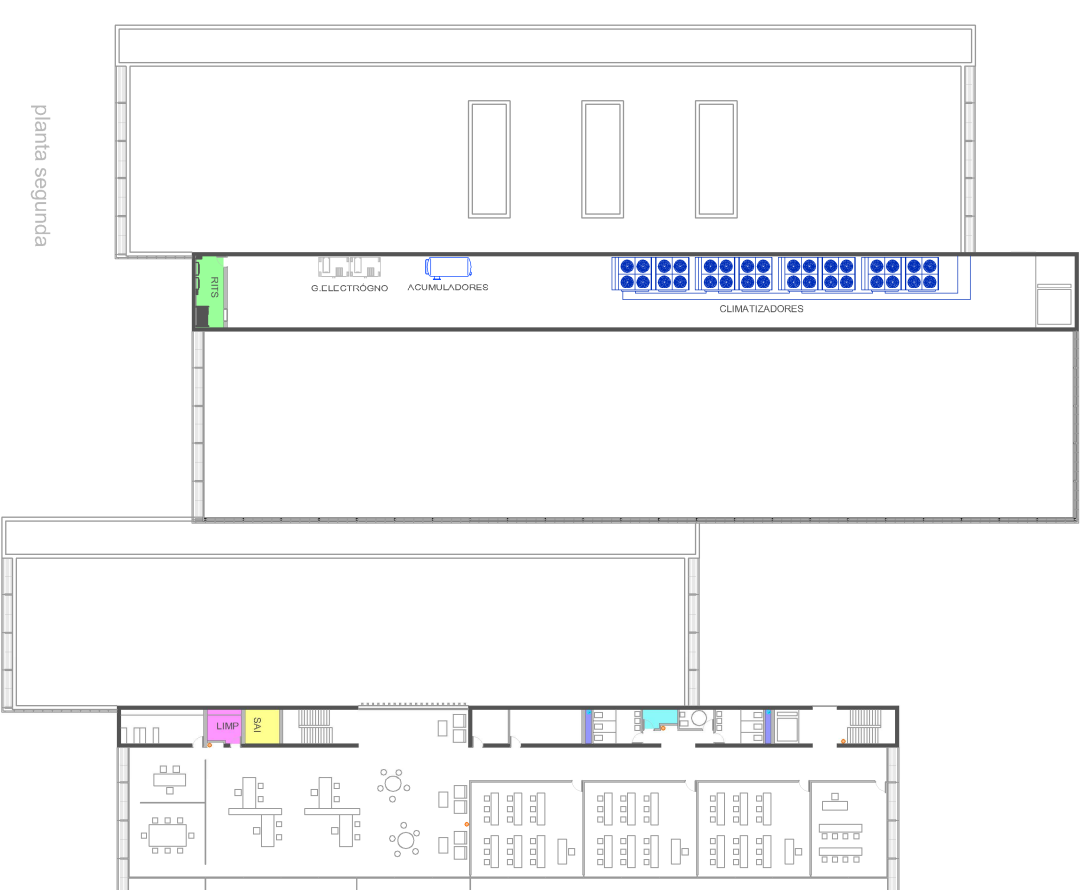
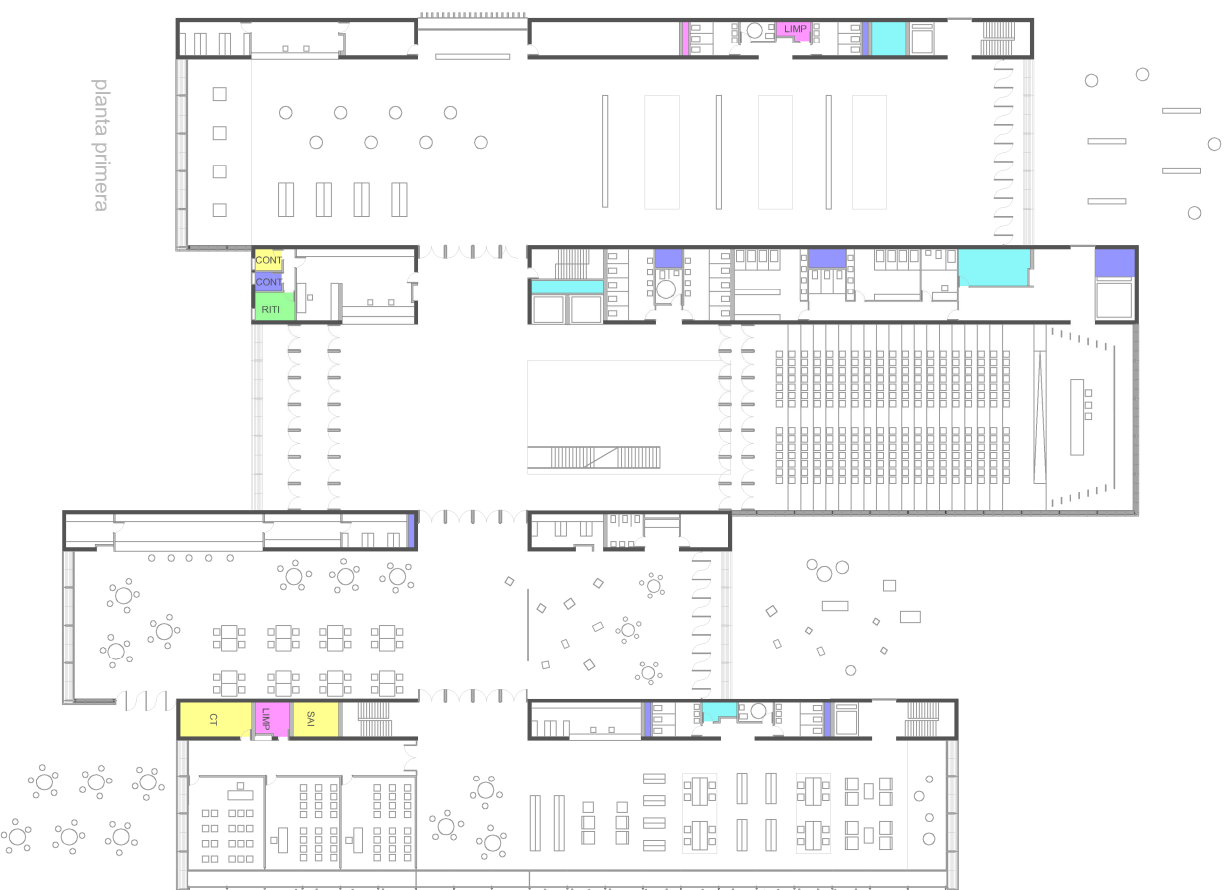
- Electricidad
- Telecomunicaciones
- Fontanería / Saneamiento
- Red BIE
- Climatización
- Ventilación / renovación aire

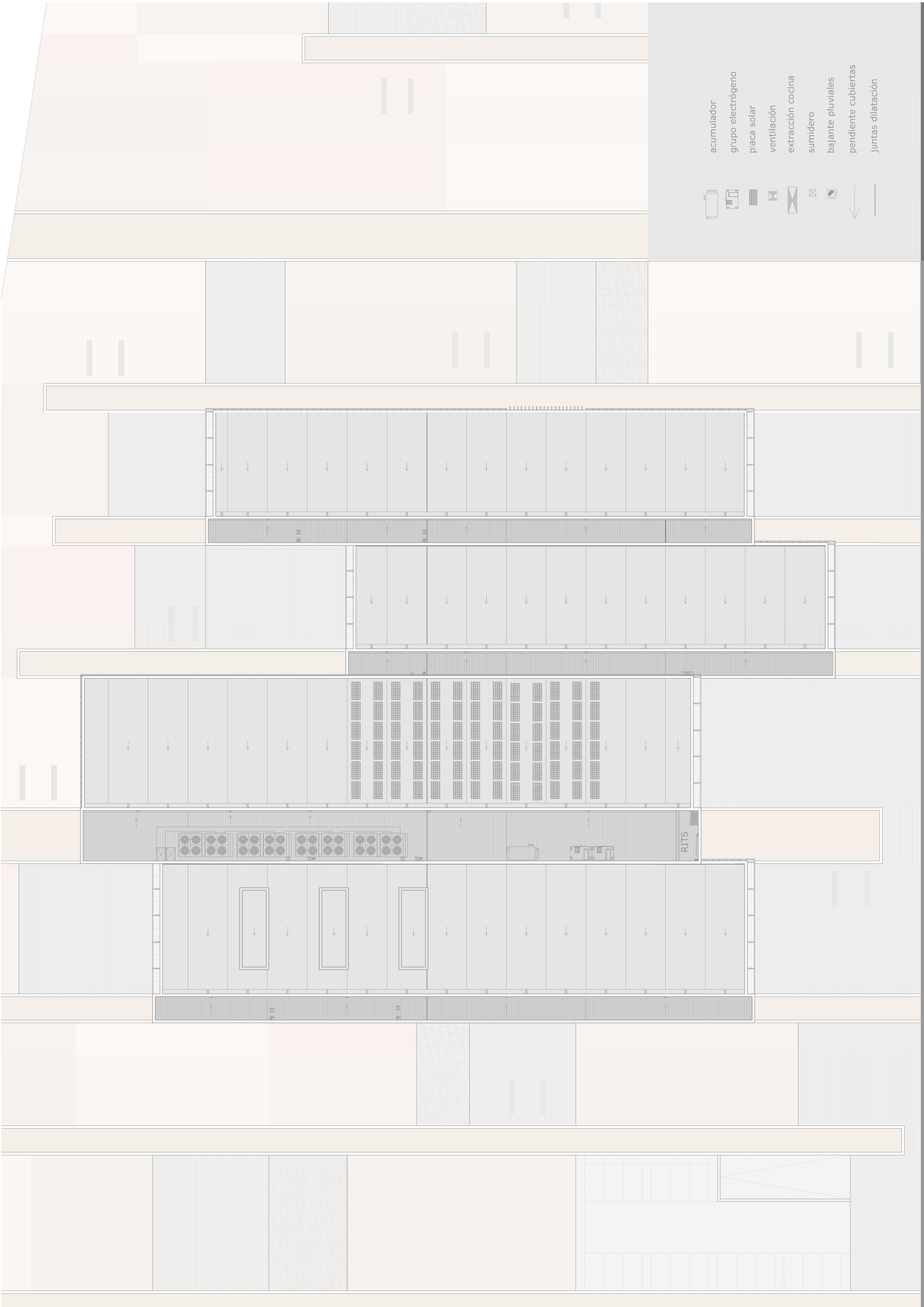
Recintos instalaciones / Reservas por planta

- Cuadro eléctrico
- Telecomunicaciones
- Maquinaria climatización
- Cuarto limpieza
- SAI

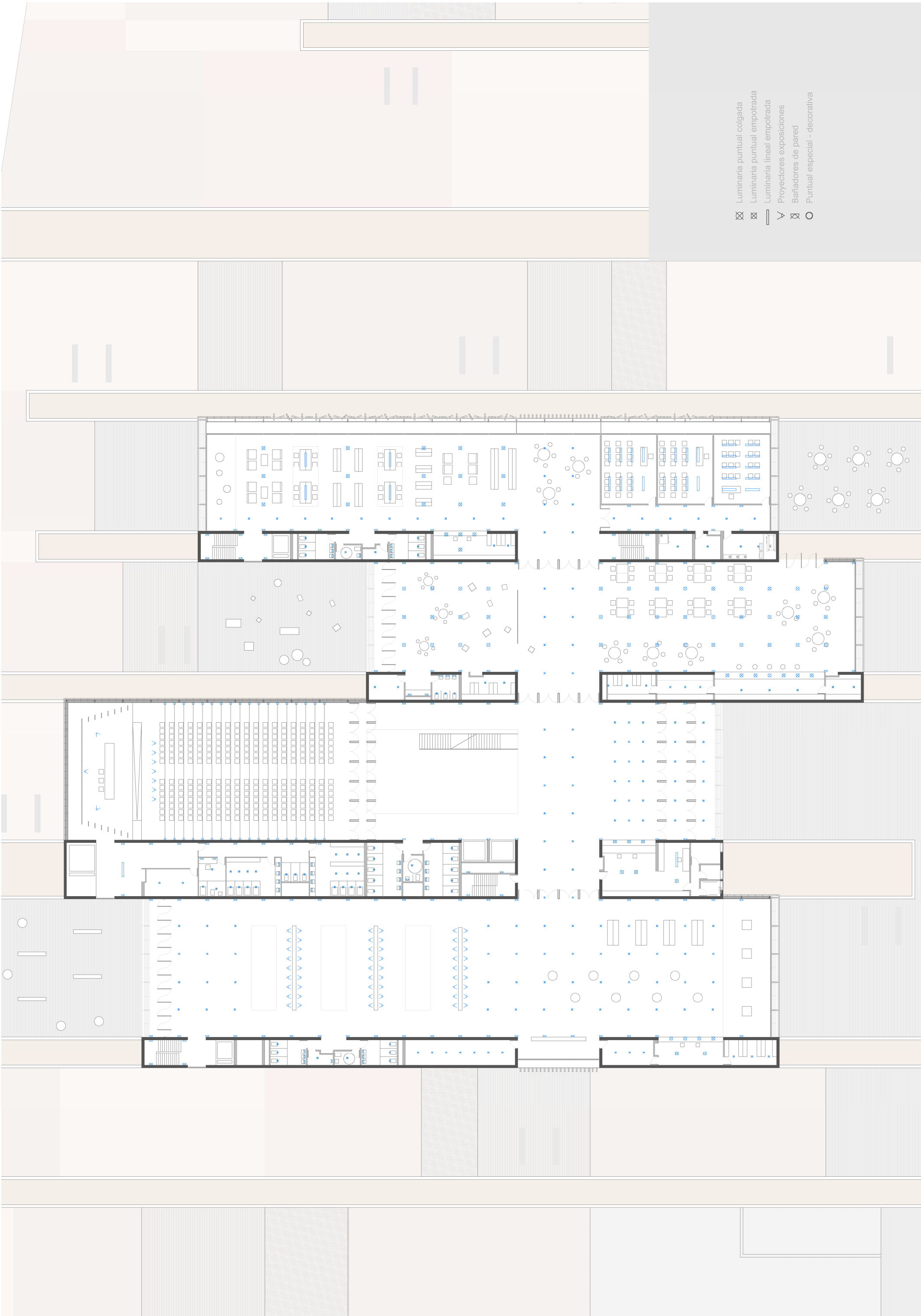
Recintos instalaciones / Reservas por planta

- Centro de transformación
- Grupo electrogeno
- Grupo incendios / aljibe

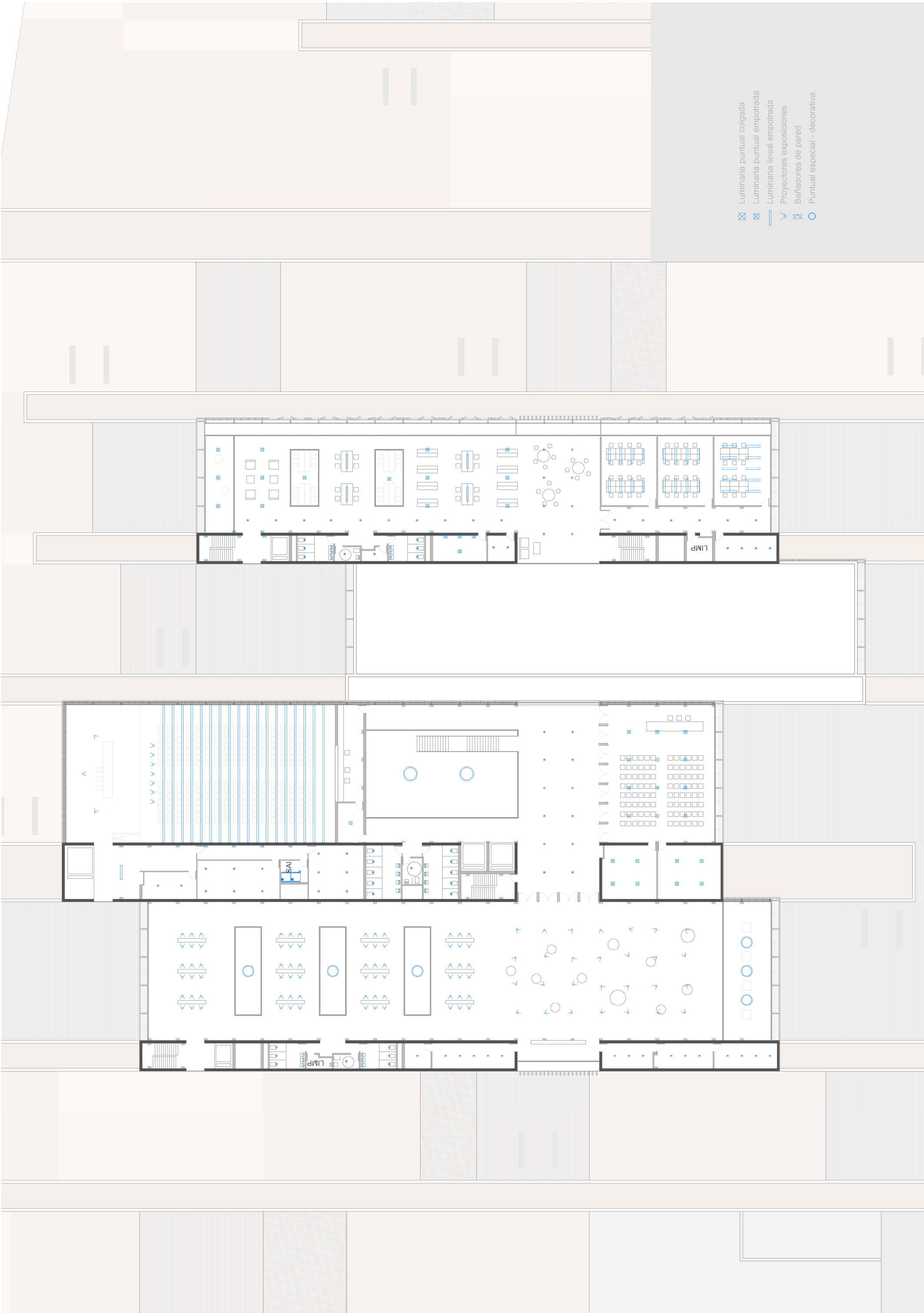




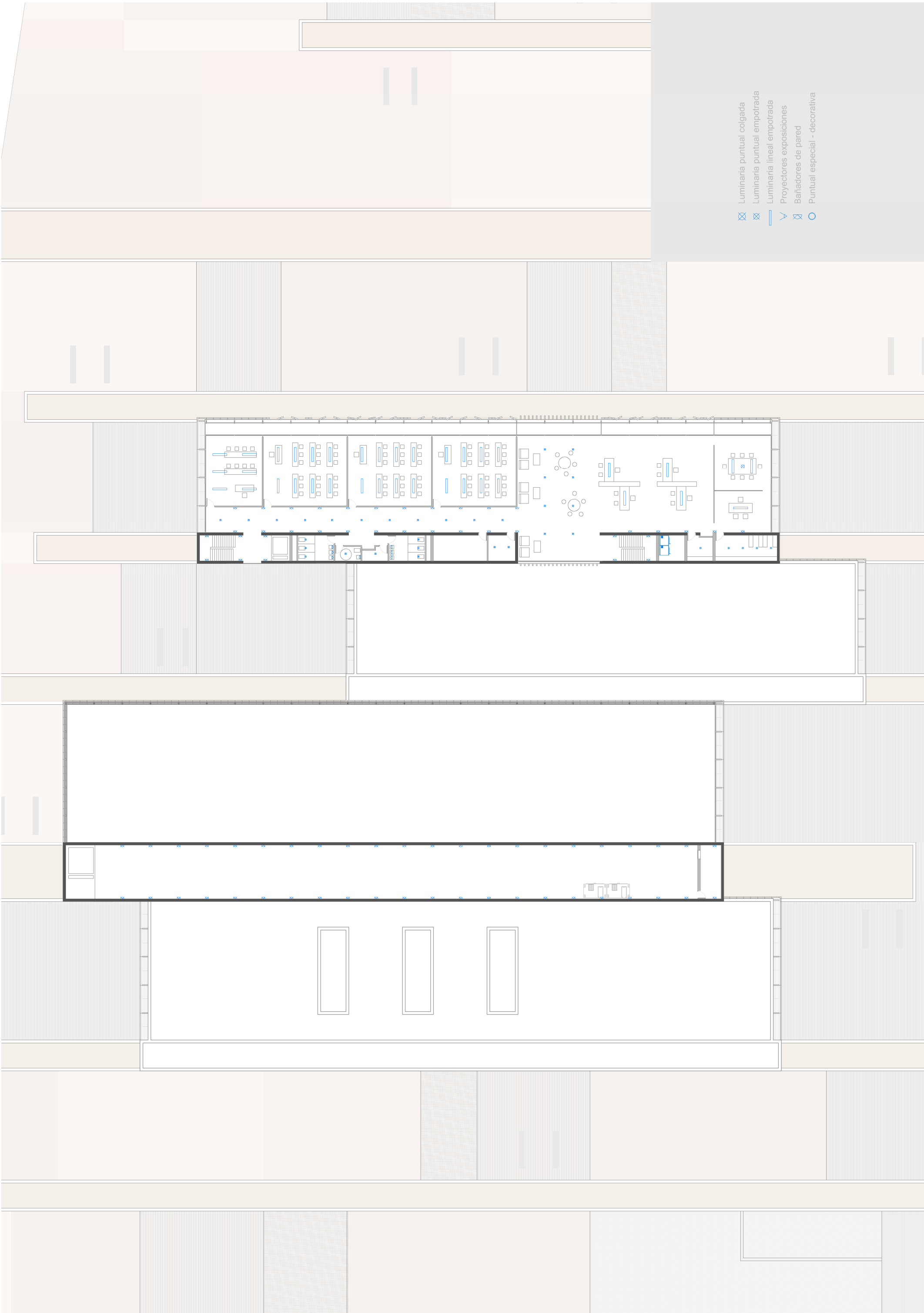




- ⊗ Luminaria puntual colgada
- ⊗ Luminaria puntual empotrada
- Luminaria lineal empotrada
- ∨ Projectores exposiciones
- ⊗ Bañadores de pared
- Puntual especial - decorativa



- ☒ Luminaria puntual colgada
- ☒ Luminaria puntual empotrada
- Luminaria lineal empotrada
- ∨ Projectores exposiciones
- ☒ Bañadores de pared
- Puntual especial - decorativa

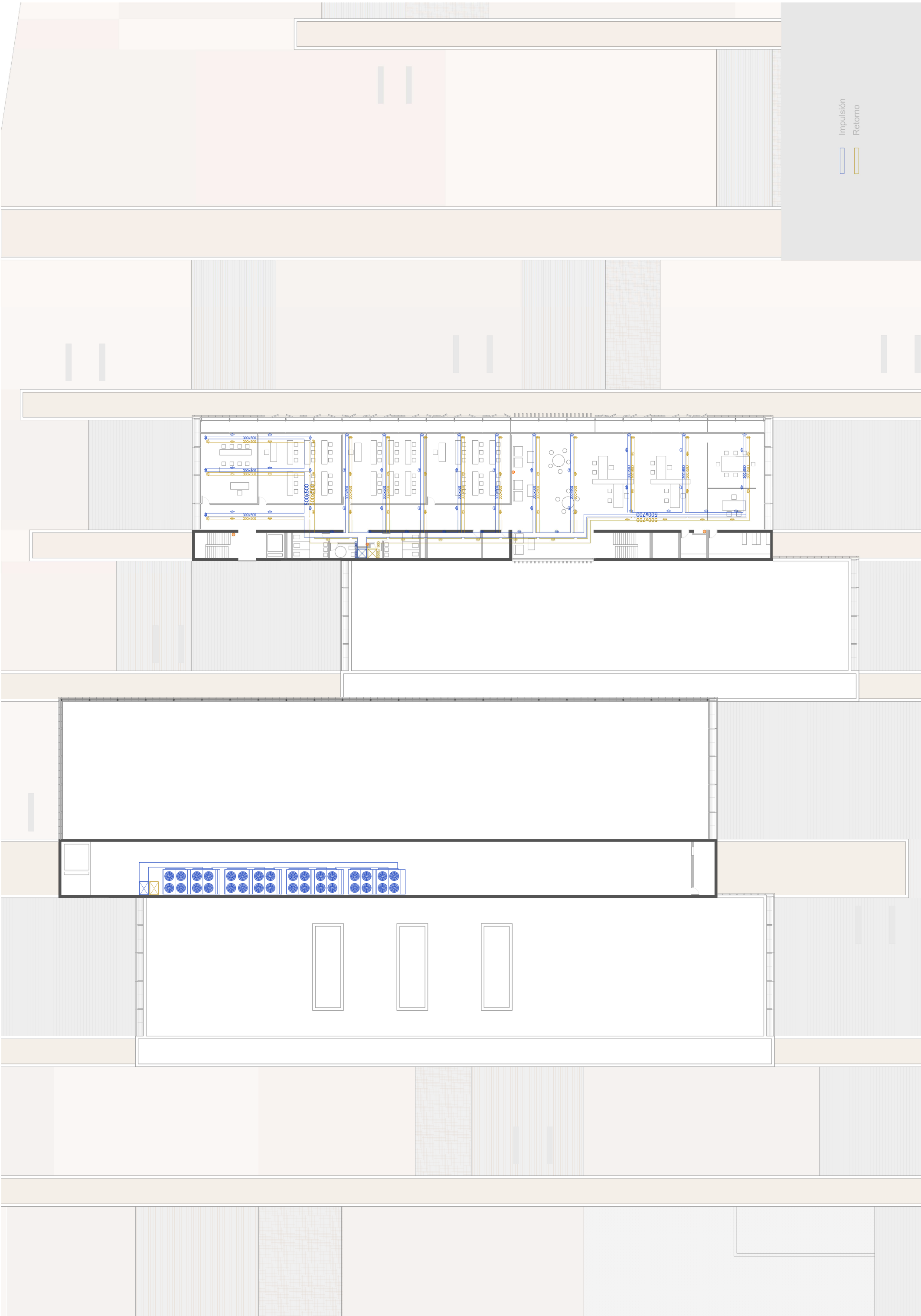


- ⊗ Luminaria puntual colgada
- ⊗ Luminaria puntual empotrada
- Luminaria lineal empotrada
- ∨ Projectores exposiciones
- ⊗ Bañadores de pared
- Puntual especial - decorativa

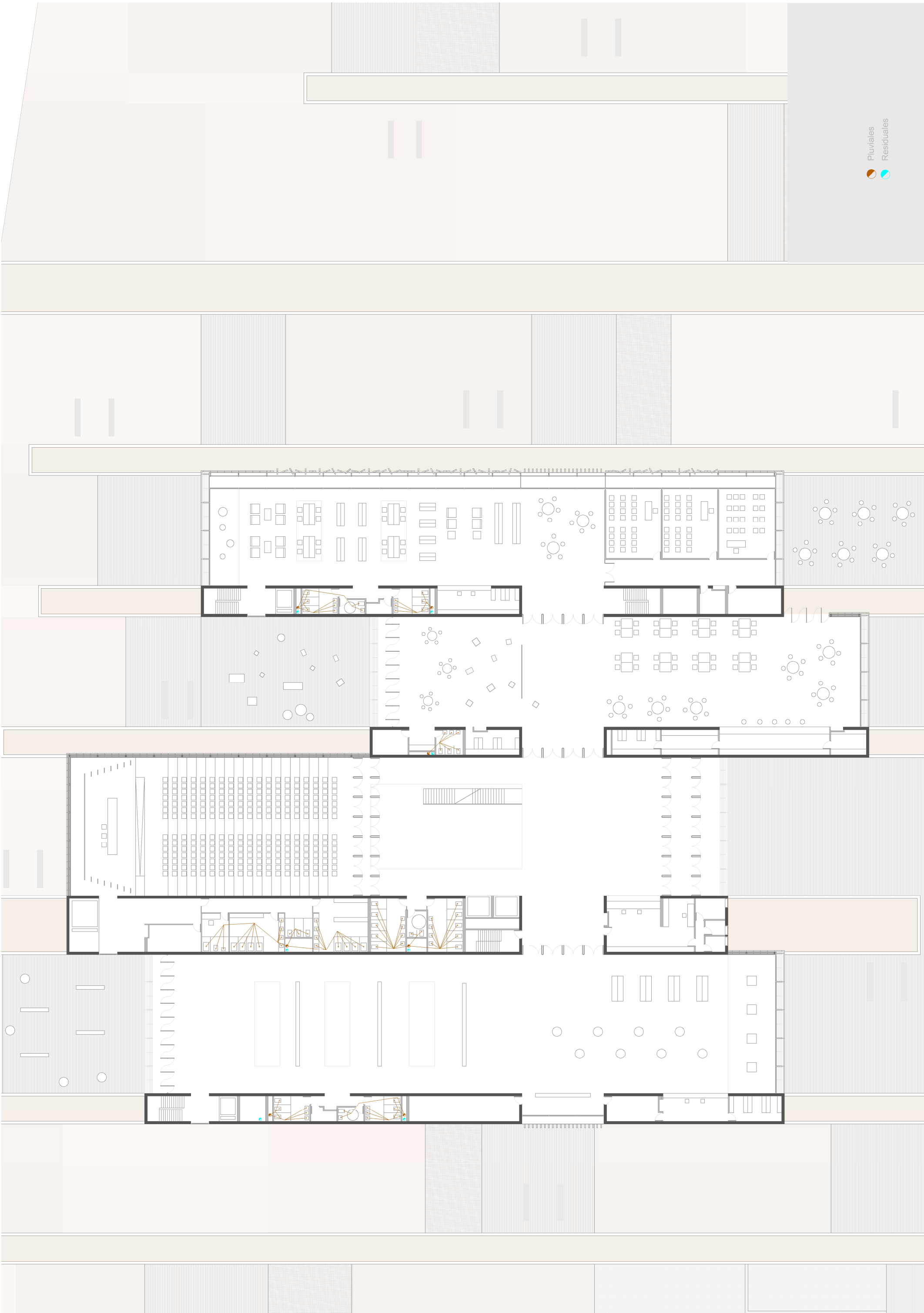




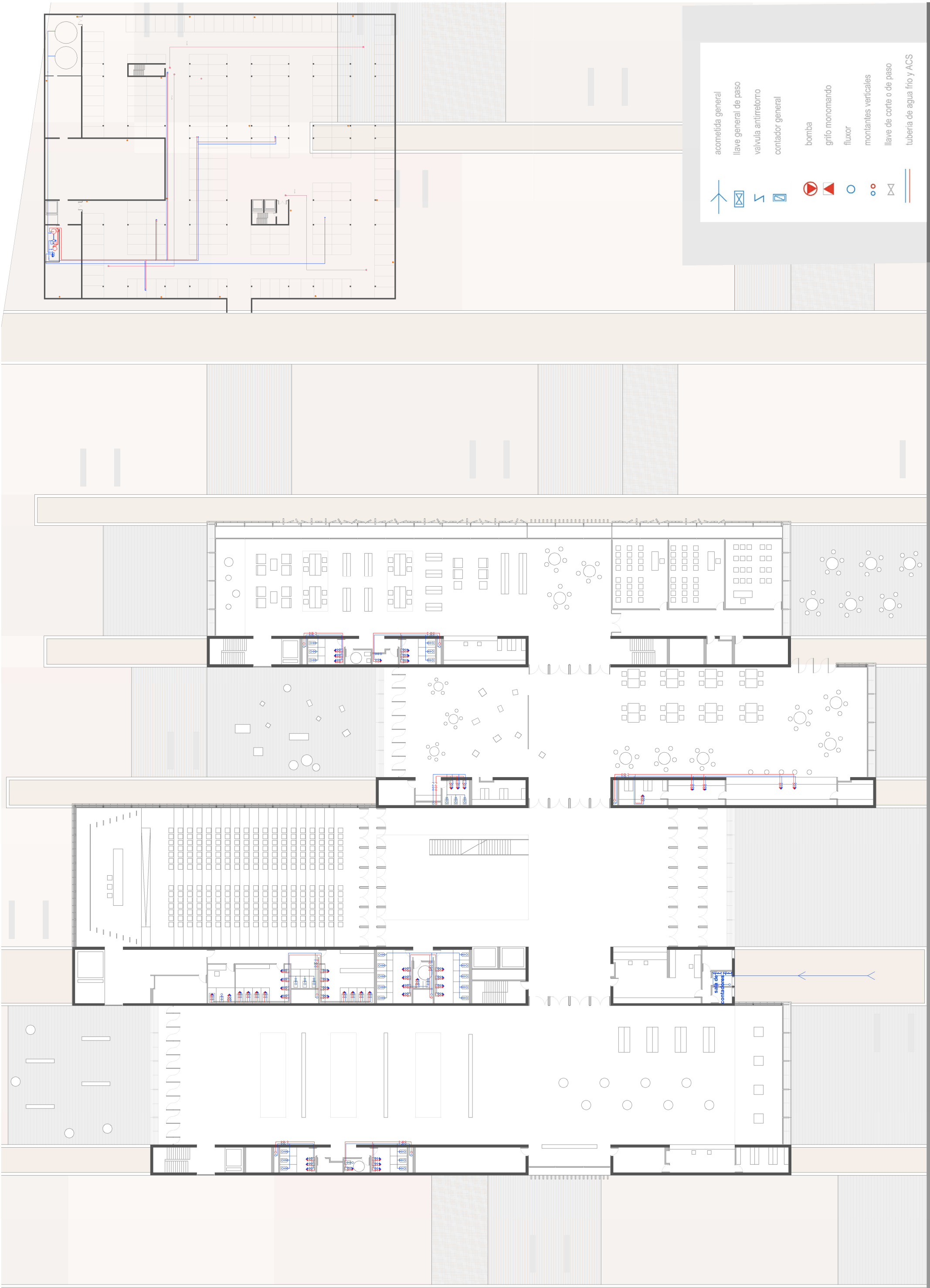
Impulsión  
Retorno



Impulsión  
Retorno

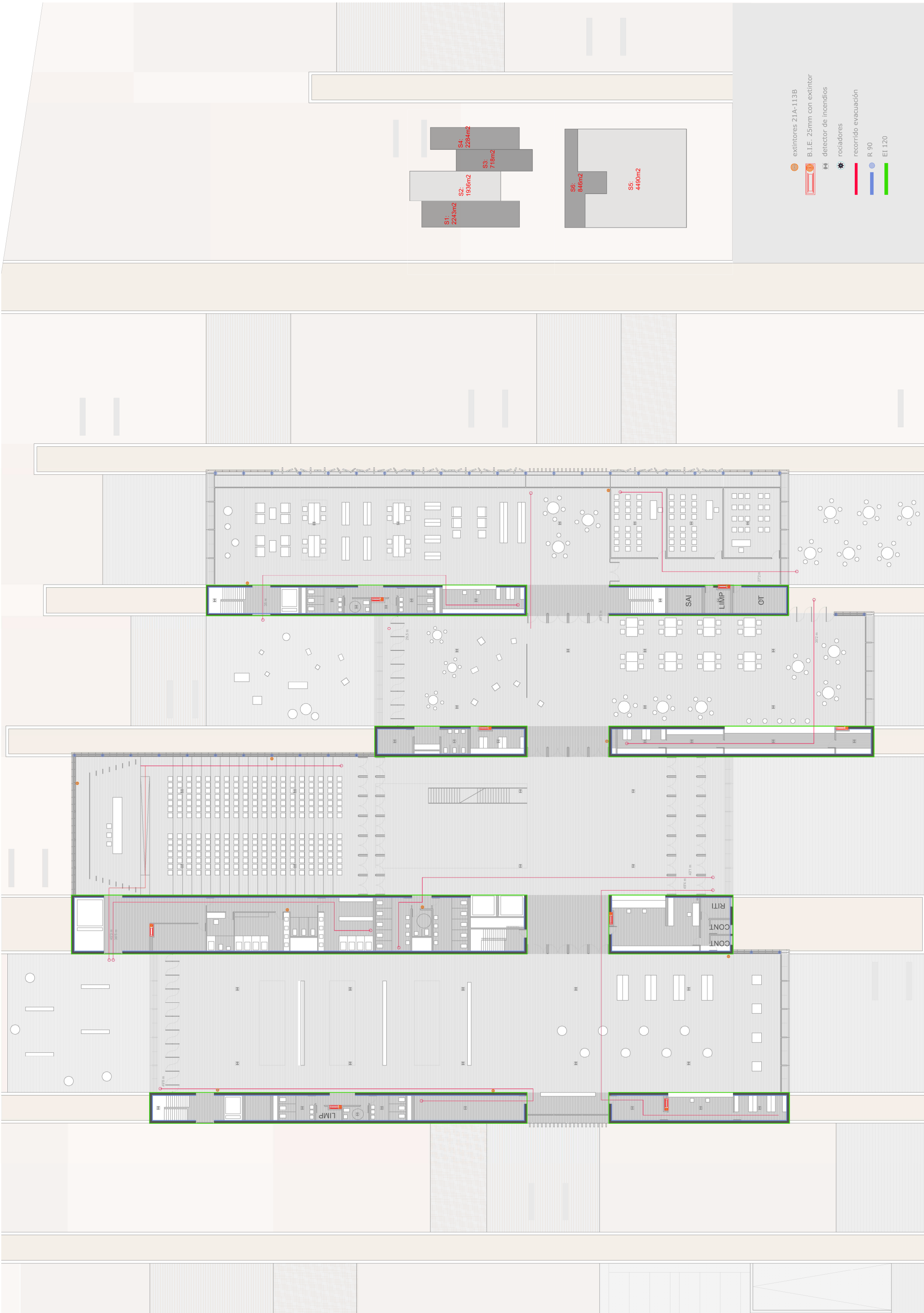


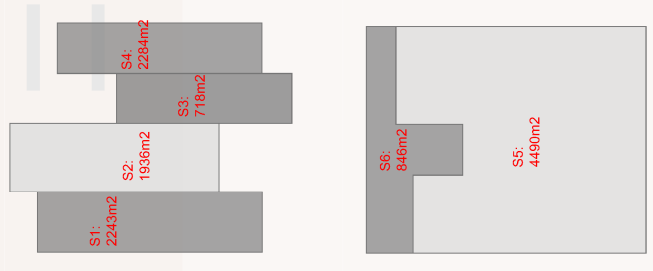
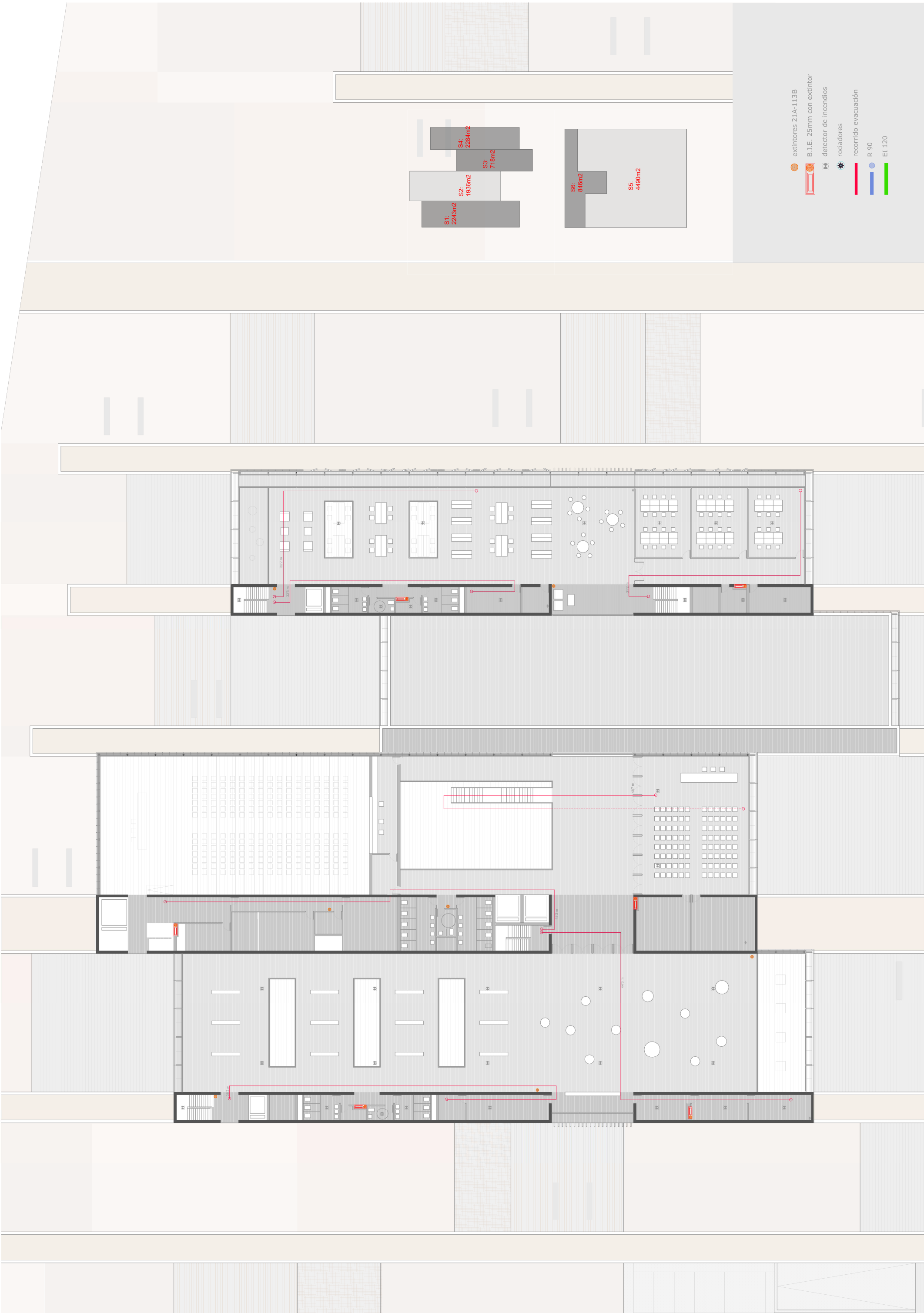
● Pluviales  
● Residuales




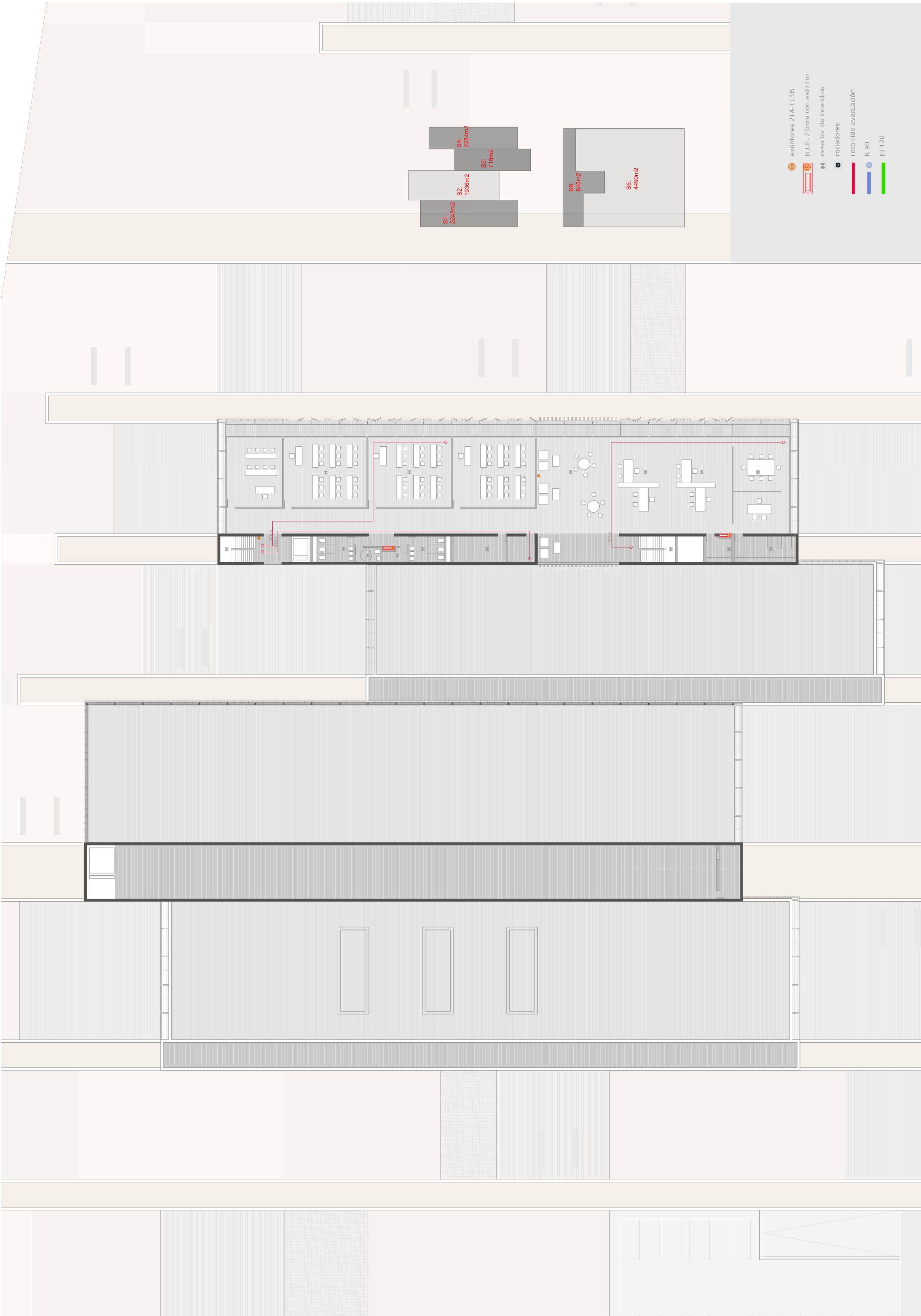
- acometida general
- llave general de paso
- valvula antirretorno
- contador general
- bomba
- grifo monomando
- fluxor
- montantes verticales
- llave de corte o de paso
- tuberia de agua frio y ACS

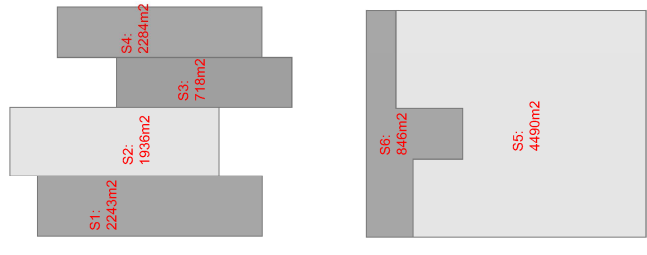
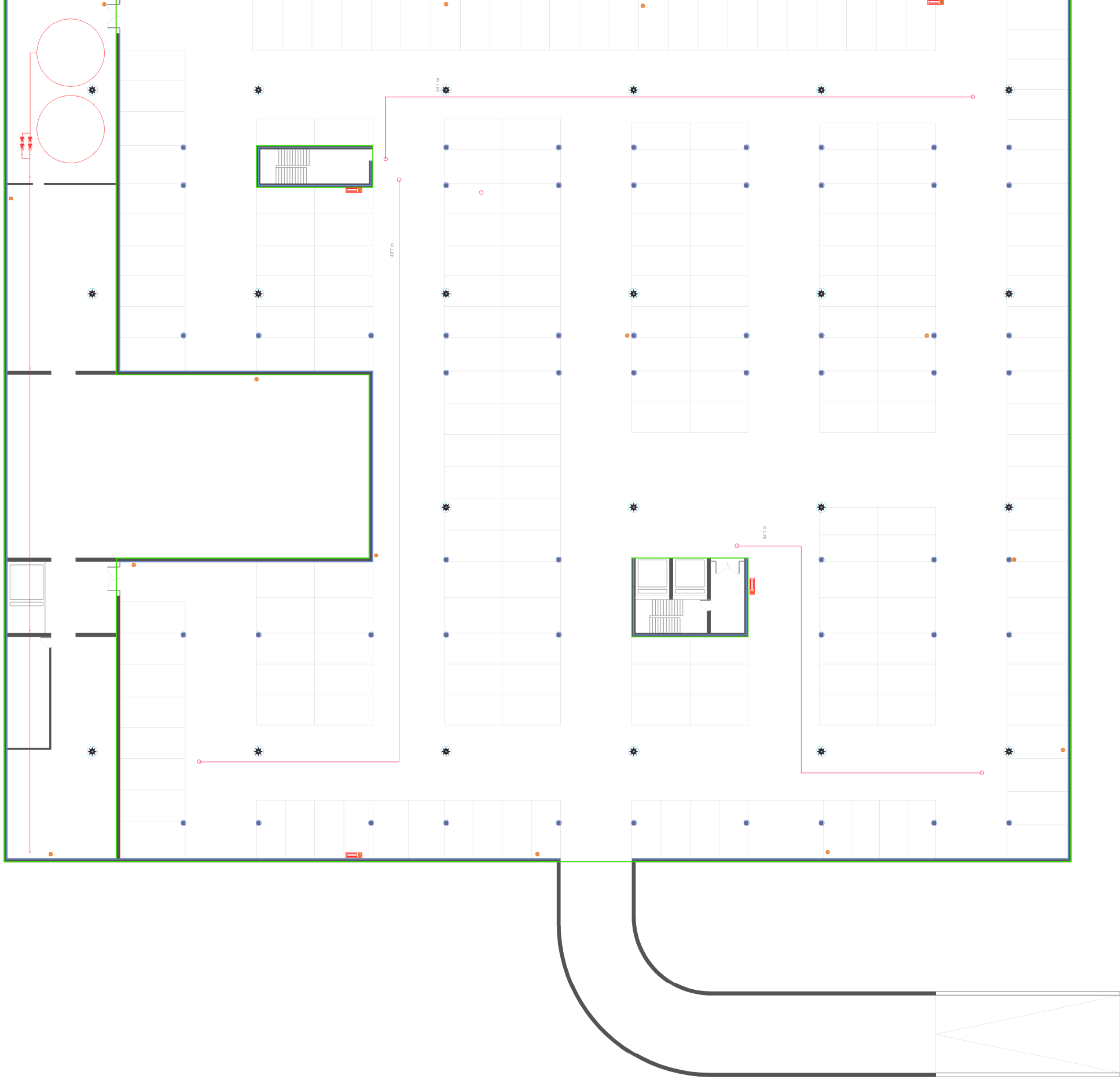






-  extintores 21A-113B
-  B.I.E. 25mm con extintor
-  detector de incendios
-  rociadores
-  recorrido evacuación
-  R 90
-  EI 120





	extintores 21A-113B
	B.I.E. 25mm con extintor
	detector de incendios
	rociadores
	recorrido evacuación
	R 90
	EI 120

