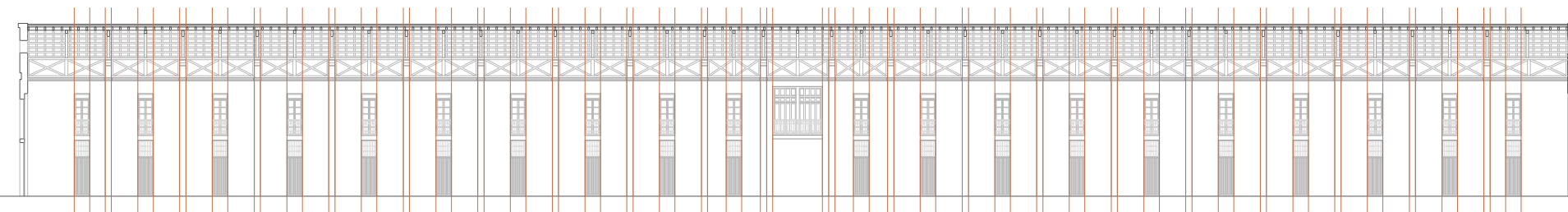
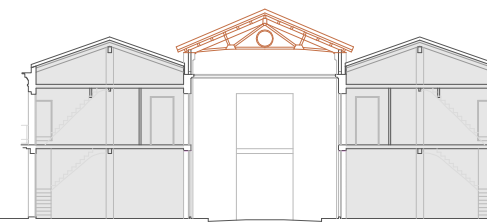


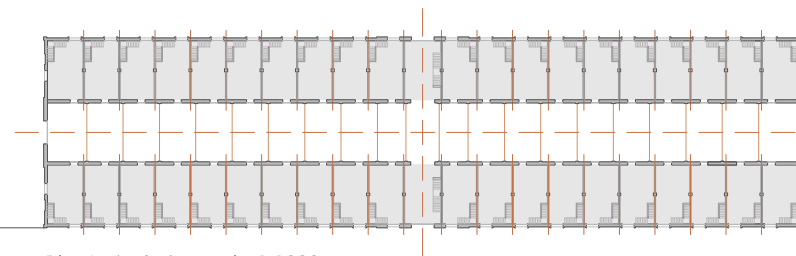
I.1/ ANÁLISIS DE LA LONJA DE PESCADORES



Alzado interior/ escala 1:400



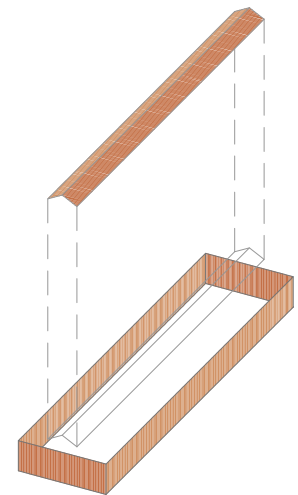
Sección transversal/ escala 1:400



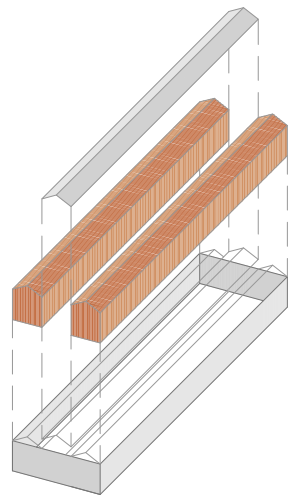
Planta baja/ escala 1:1000

He leído sobre ella, la he dibujado y la he visitado. ¿Con qué me quedo? Con su peculiar **estructura doble no coincidente**; por una parte la de los volúmenes laterales, por otra la del espacio interior. Con su clara división en tres partes; **lleno, vacío, lleno**. Con esos **dos ejes** perpendiculares que la atraviesan, norte-sur, este-oeste. Con su **verticalidad** propiciada por los huecos interiores, los huecos exteriores y las pilastras; dos pisos, una **unidad**. Pero, sobre todo, con el asombroso **espacio interior**, ese que no te esperas y te sobrecoge; su proporción particularmente alargada, su cubierta de cerchas de madera, su iluminación rasgada...

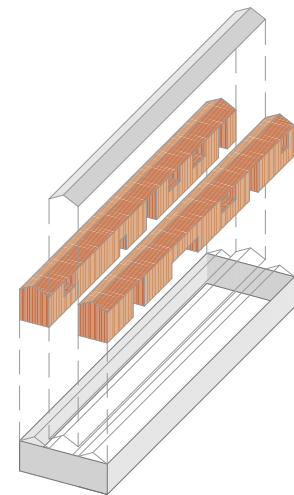
1.2/ BASES DE LA INTERVENCIÓN EN LA LONJA DE PESCADORES



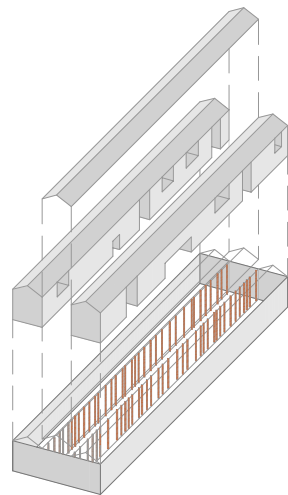
1. Elementos que se conservan
Muro perimetral y cubierta central.



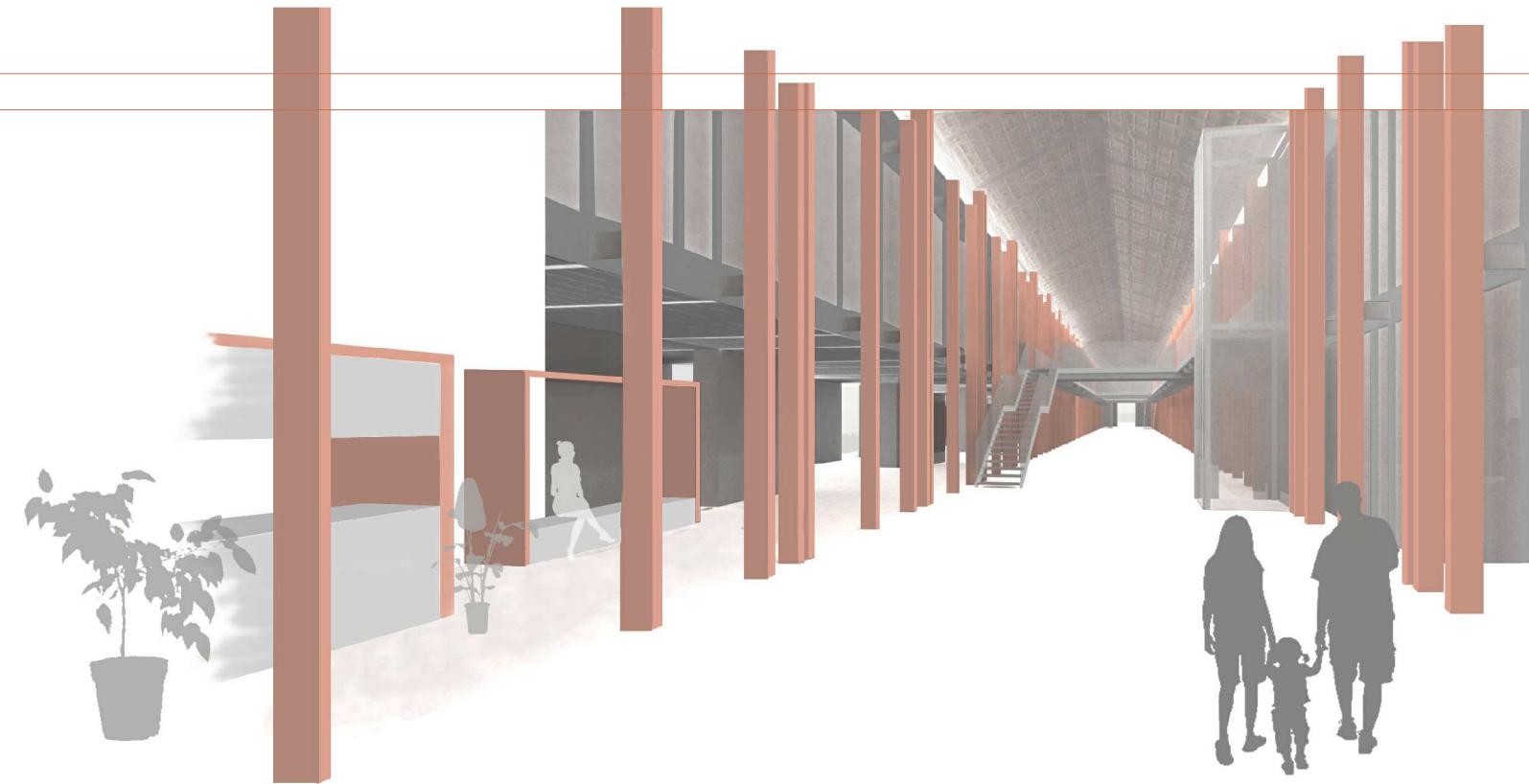
2. Reconstrucción volúmenes laterales
Se respeta la volumetría original.



3. Proceso de vaciado
Dichos volúmenes se perforan para conseguir una mayor riqueza espacial.



4. Elementos verticales
Su objetivo es no perder la línea que delimita el lleno y el vacío, conseguir que los volúmenes sigan siendo unitarios y dejar patente el desfase estructural.



espacio interior

