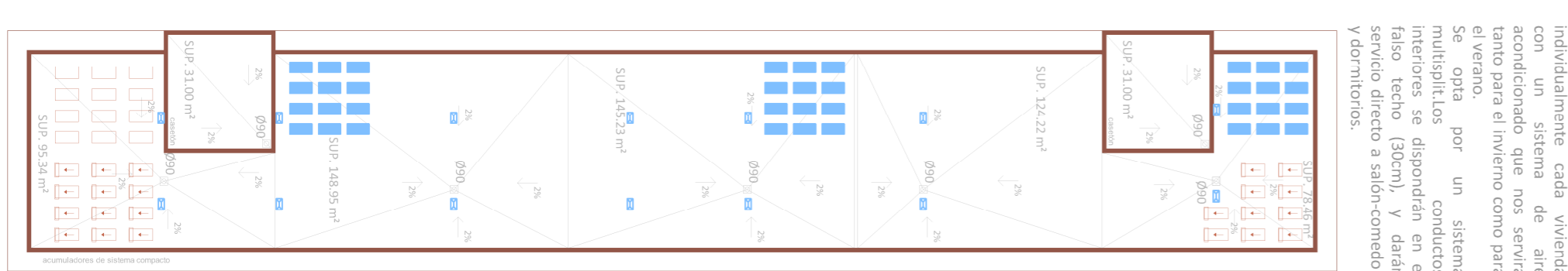
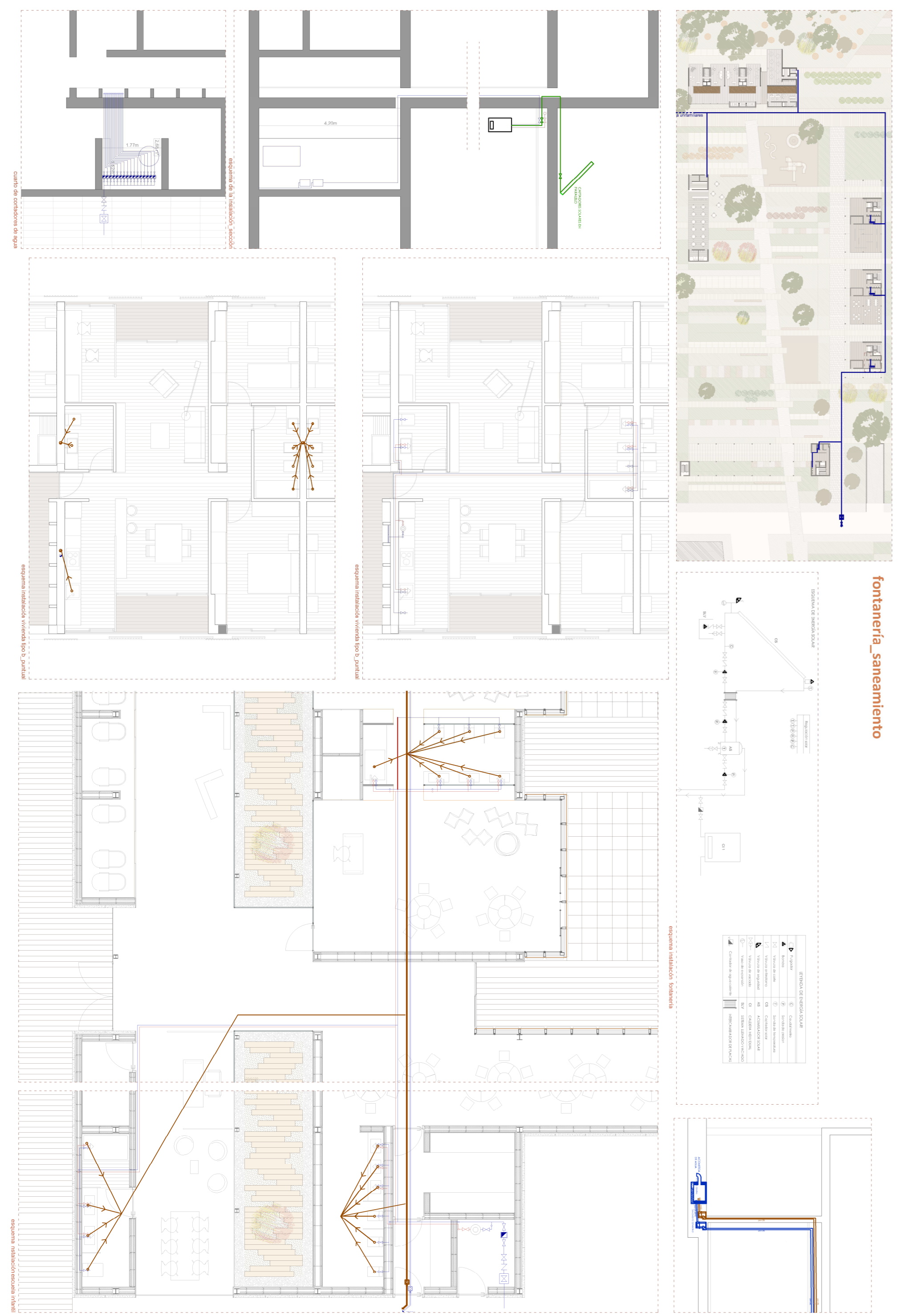
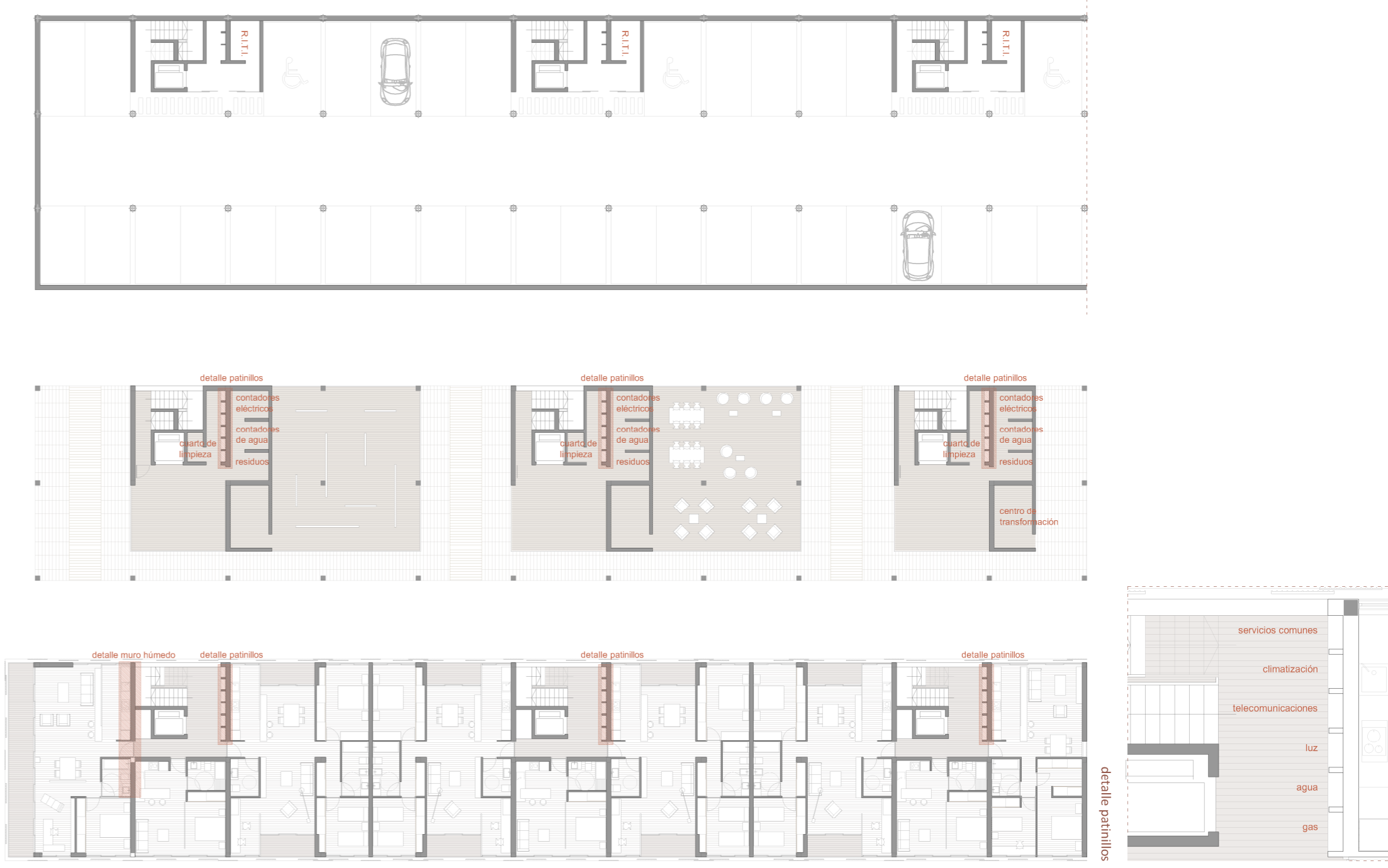
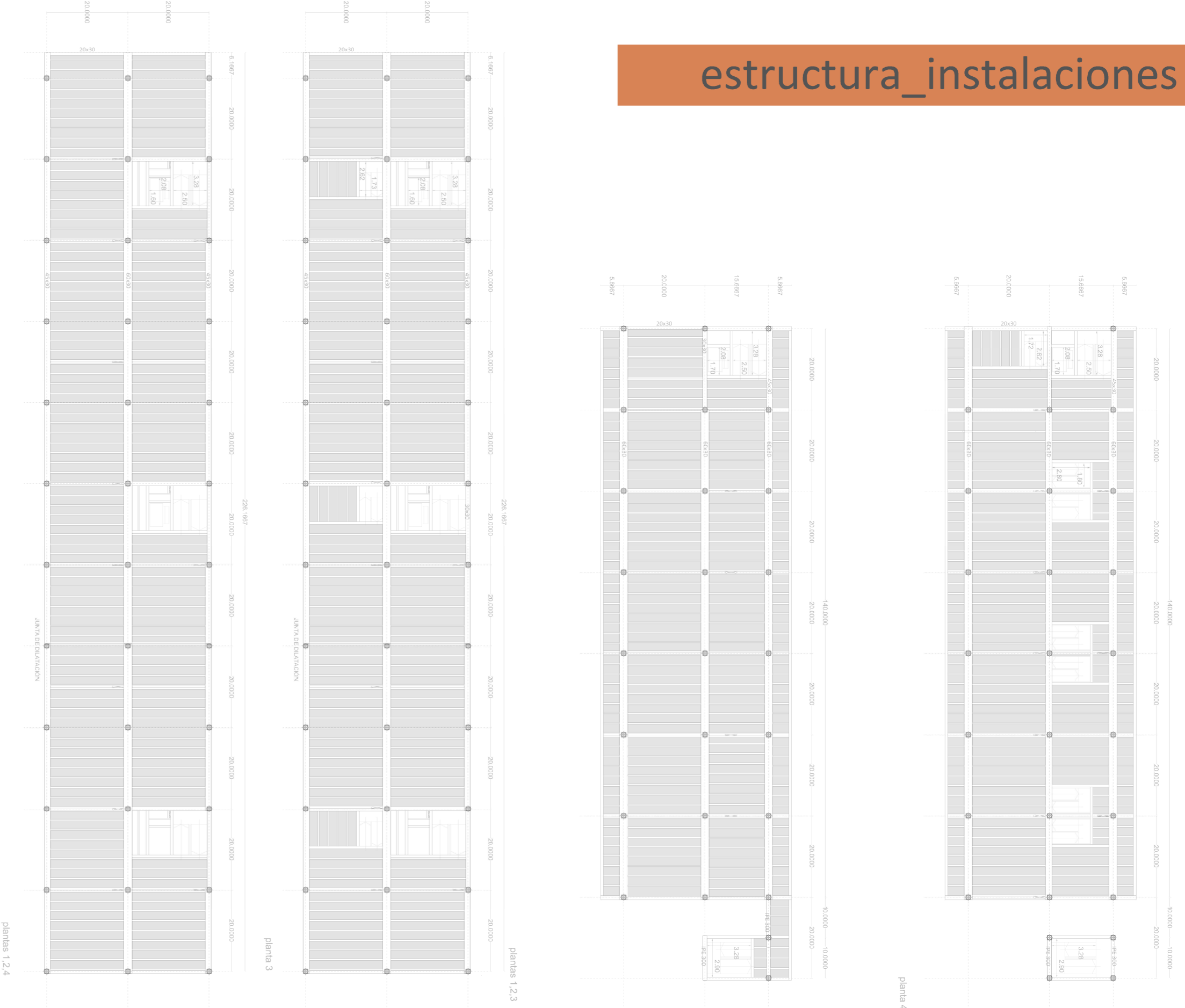
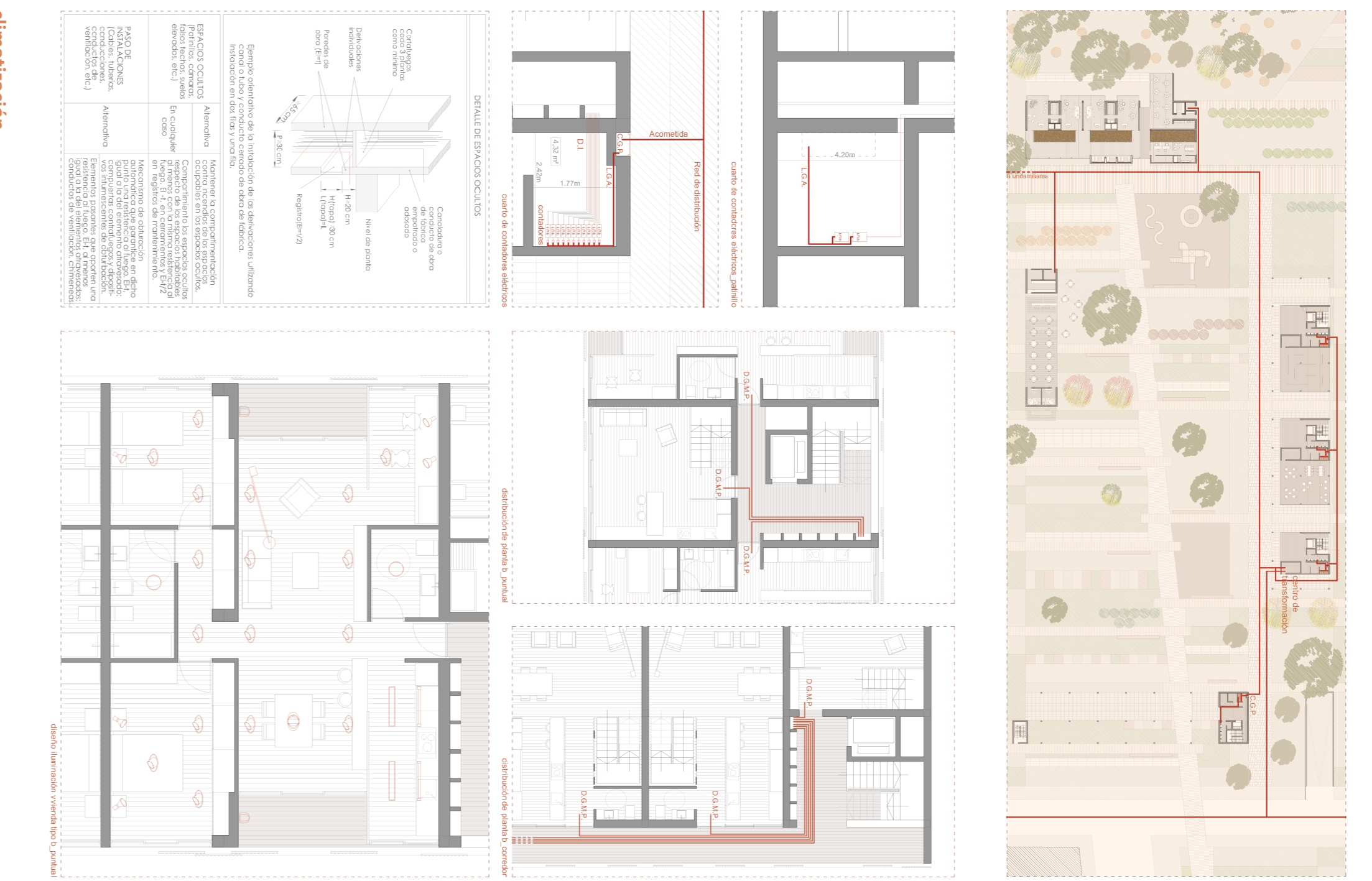


estructura_instalaciones



Se ha acondicionado con un sistema de aire acondicionado que nos servirá tanto para el invierno como para el verano por un sistema multigras. Los conductores interiores se disponen en el falso techo (ganchos) y danan salida a los conductores y derivativos.



protección contra incendios

ILUMINACIÓN

| | |
|--|---|
| Módulo: Express in-casso Bodiamarcial (sumidero) Guzzini | Módulo: Y light (sumidero) Guzzini |
| Módulo: Lineup (modulo con equipo electrónico) Guzzini | Módulo: Lumen (con dimmer) Guzzini |
| Módulo: Libra (luminaria para tubo T8 39W con sumidero) Guzzini | Módulo: Le Perrequet (proyector eléctrico con dimmer) Guzzini |
| Módulo: Easy MH H4 (emportable con cristal) Guzzini | Módulo: KR55 150W (sumidero) Guzzini |
| Módulo: RIB (luminaria cristal de protección con sumidero) Guzzini | Módulo: Lámpara ARCO (sumidero) Guzzini |
| Módulo: Bespoke (par de perfil) (resistente al aluminio) Guzzini | Módulo: Codetech Amnio Codetech |

FONTANERÍA

Montaje faja /aciliente Llave general de paso Grupo de presión Valvula de retención Llave de paso a/fra /aciliente Acometida de agua Punto de agua caliente Mezclador Conductora a, faja /aciliente Calefador/calefador Calefador

En la escuela infantil se proyecta la calefacción con suelo radiante, de calefacción en superficie, sistema tipo agua controlado.

SAÑEAMIENTO

Bajante Conductora de saneamiento colgada de PVC Conductora de saneamiento enterrada de PVC Sentido del colector Aguas pluviales Aguas fecales

NOTAS: Todas las bajantes que existan por el interior de viviendas serán adecuadamente aisladas acodándose con un aislamiento térmico, faja /aciliente con cada 40 centímetros y faja /aciliente interior de PVC. Dimensiones y encuentros a 65°

PLANTA TECHO VIVIENDA SIMPLEX_2 dormitorios

Compartimentación: Sigil interior para cada una de las viviendas. Saneamiento: Sifones para cada vivienda. Climatización: Salida de aire. Saneamiento: Bajante para cada vivienda. Fontanería: agua fría/agua caliente.

PROTECCIÓN CONTRA INCENDIOS

Compartimentación en sectores de incendios. Residencial viviendas: Las condiciones de compartimentación en sectores de incendio indica sectores inferiores a los 2500m² de superficie construida. Bloque A (bajoso puntual) Esc A : 1265,63 m² Esc B : 1375,93 m² Esc C : 1170,20 m² Bloque B (bajoso corredor) Esc A : 248,04 m² Esc B : 1375,93 m² Esc C : 1170,20 m²

A efectos de la evacuación en cada vivienda se instalarán al menos 2 elementos no protegidos. Los elementos que separan las viviendas entre sí o las viviendas de las zonas comunes del edificio deben ser al menos EI 60. Cualquier comunicación con éste se hace a través de vestíbulos de independencia. La superficie total del apartamiento es de 2520m². Escuela infantil: Se trata de un edificio construido en una sola planta por lo que no requiere de compartimentación en sectores de incendios. Evacuación de ocupantes

| ZONA | DENSIDAD | SUPERFICIE | Ocupación |
|-------------------------------------|----------------------------|-----------------------|-----------|
| Bloque A | 20m ² /persona | 3123,56m ² | 156 |
| Bloque B | 20m ² /persona | 2034,49m ² | 102 |
| Unifamiliares | 20m ² /persona | 793,83m ² | 40 |
| Apartamiento | 40m ² /persona | 2394,27m ² | 60 |
| Escuela infantil conjunto de planta | 10m ² /persona | 254,86m ² | 25 |
| Escuela infantil aulas | 2m ² /persona | 162,93m ² | 81 |
| Cafetería | 1,5m ² /persona | 185,92m ² | 124 |