

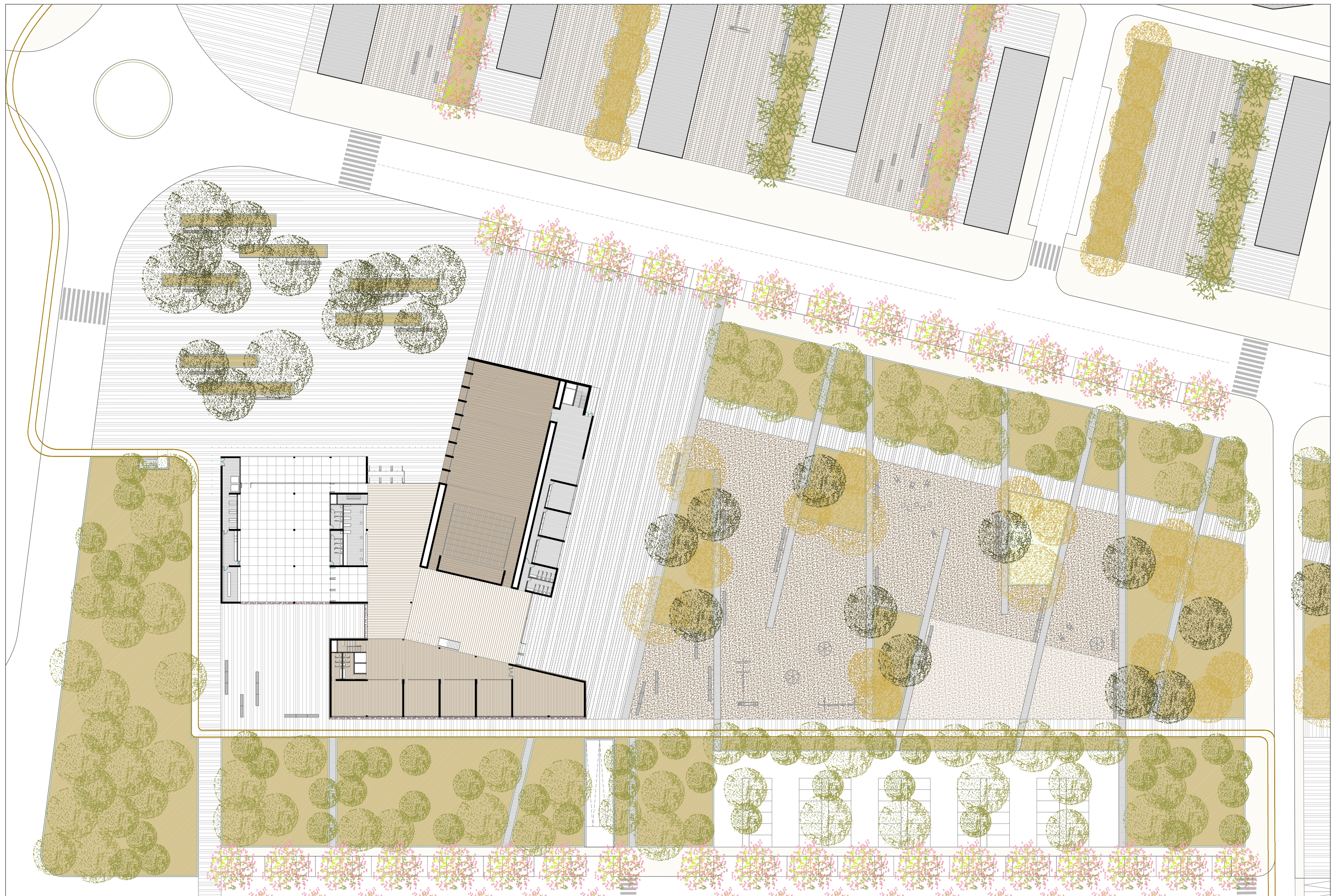
C E N T R O   S O C I O - C U L T U R A L   E N   E L   C A B A N Y A L



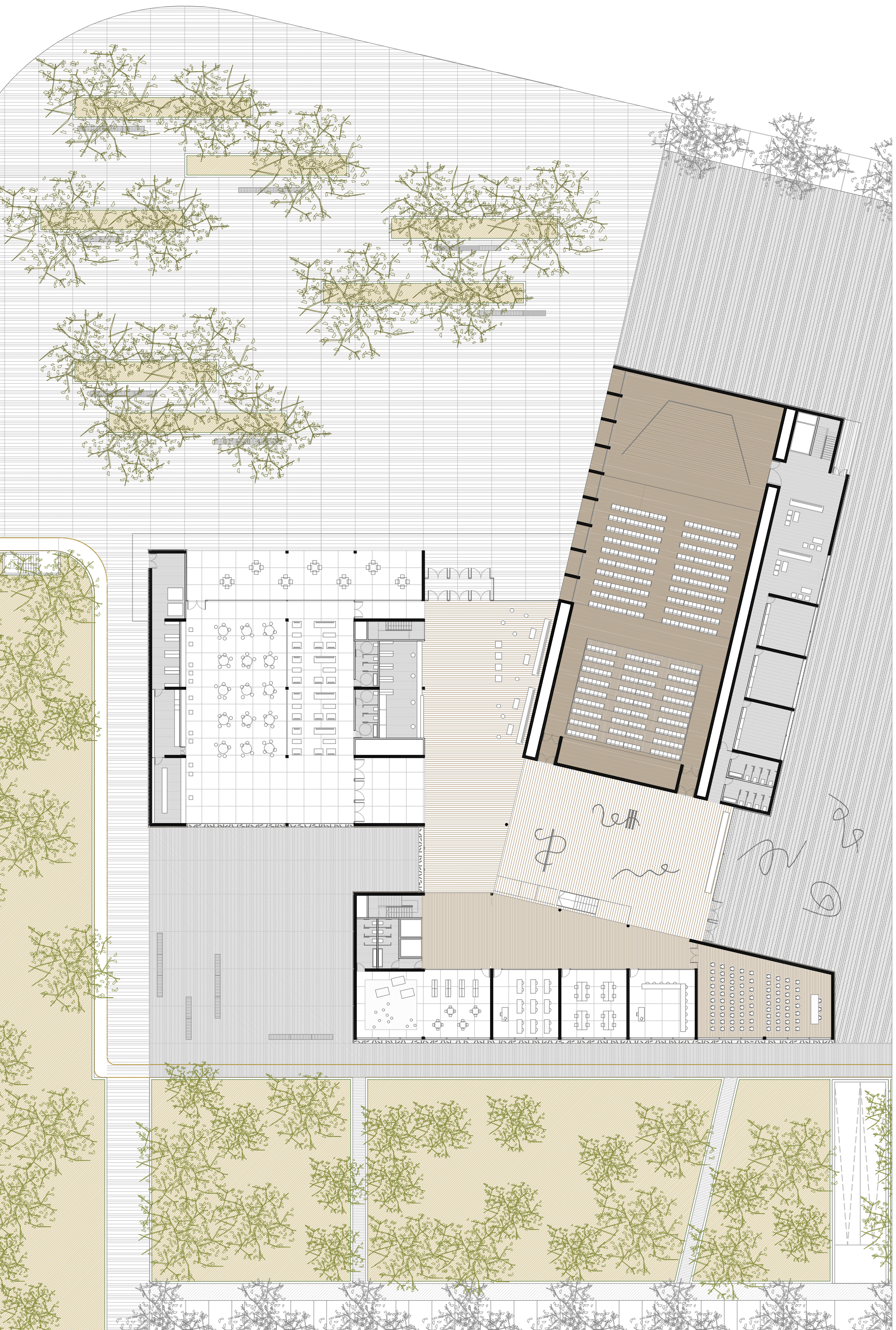




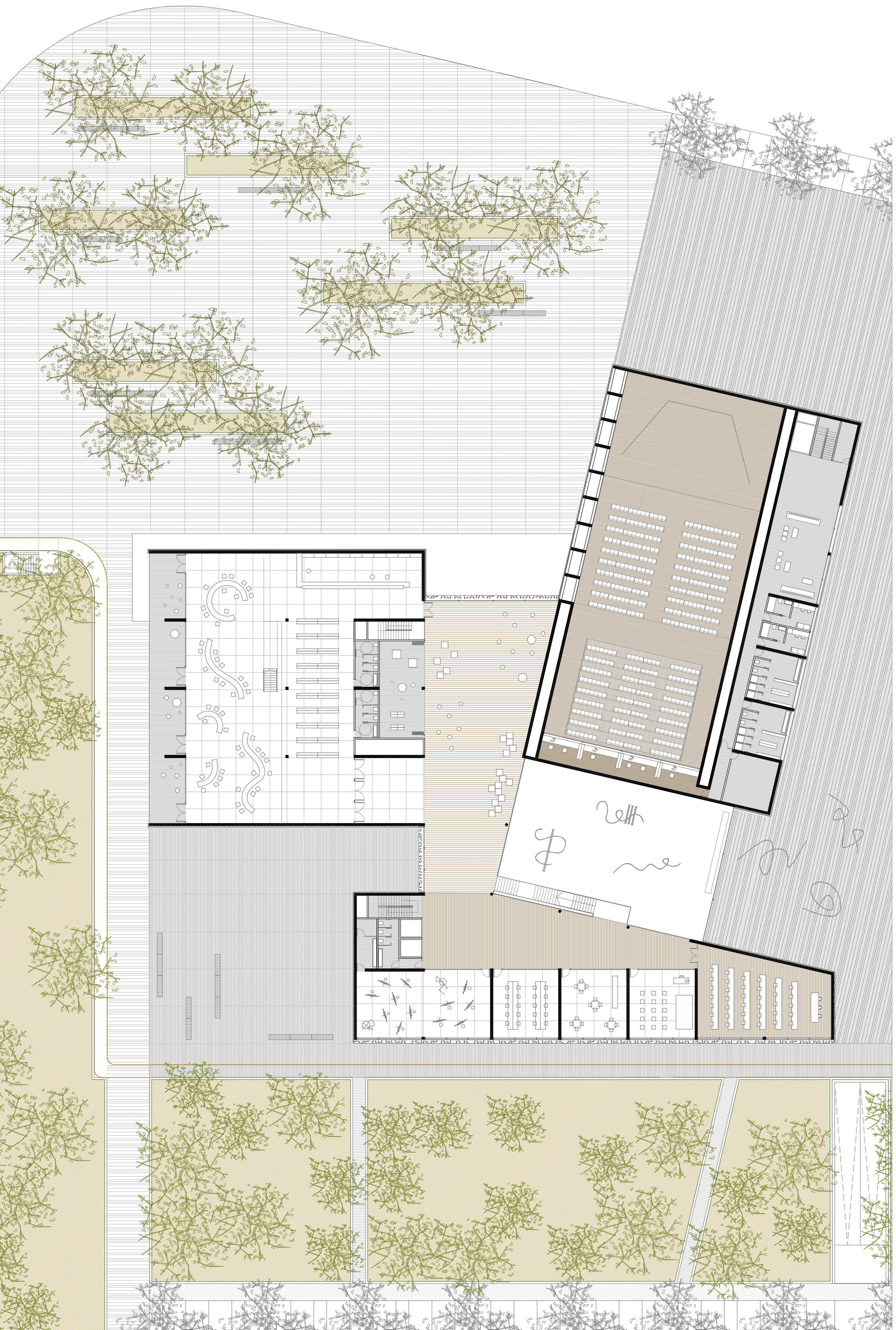




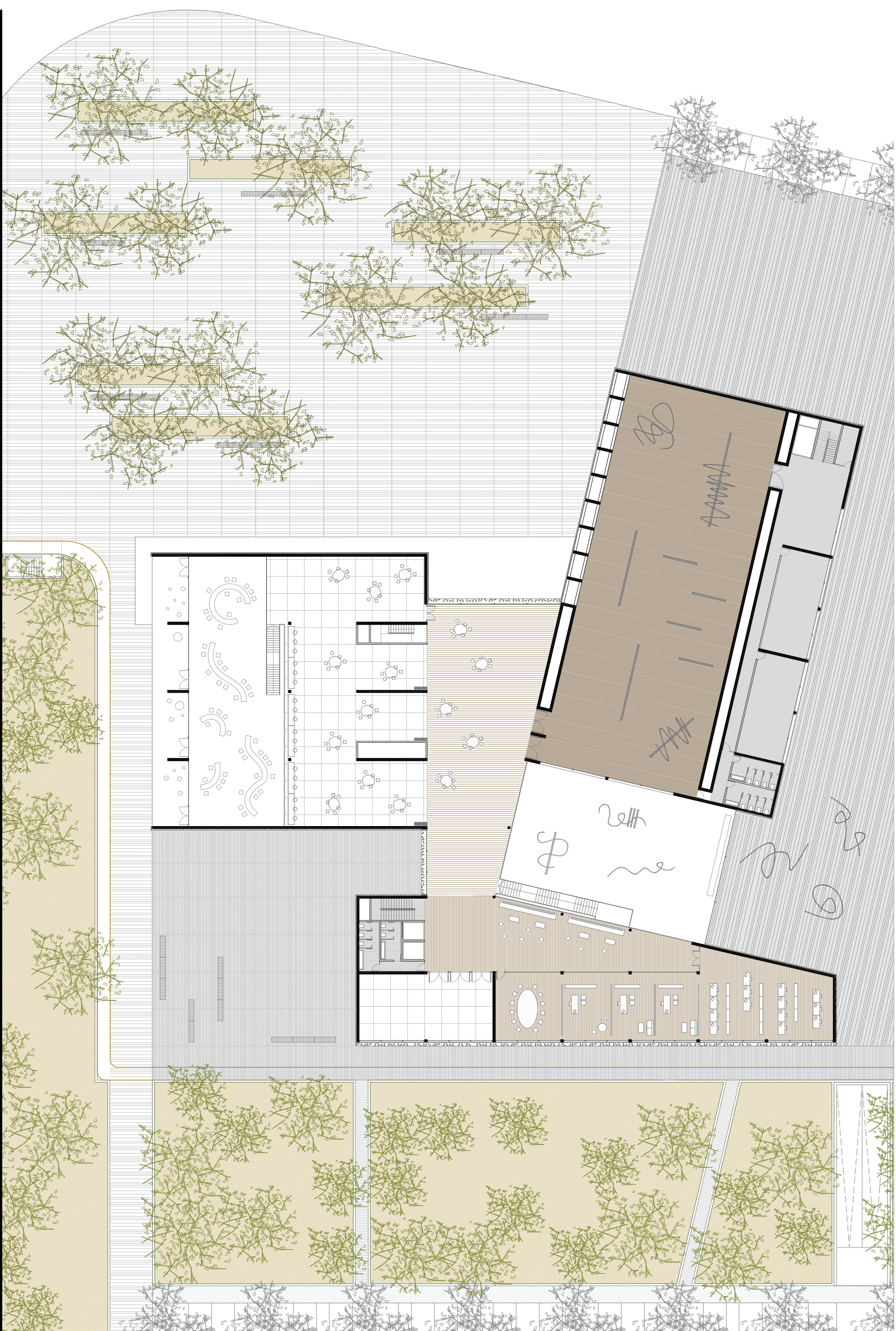








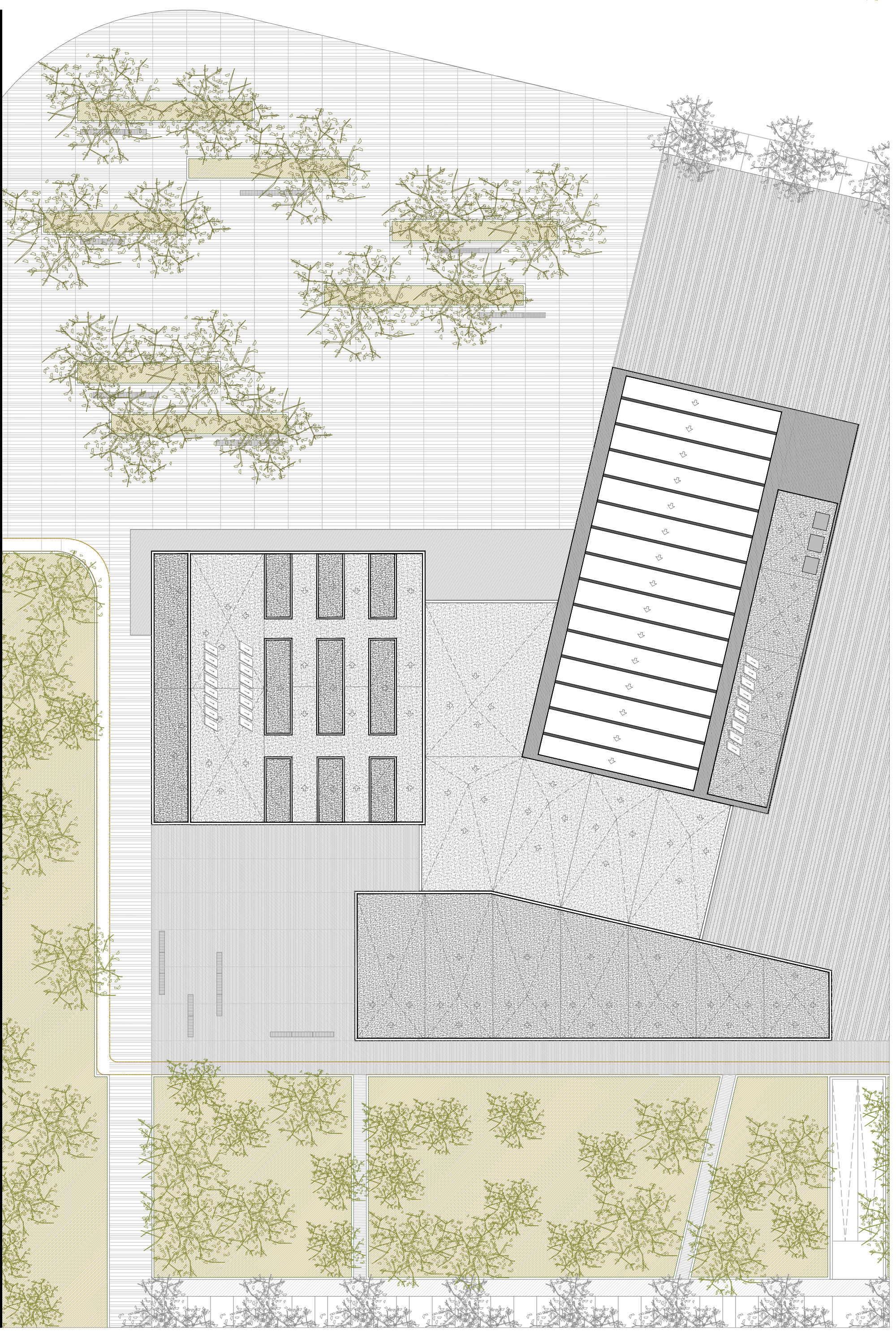










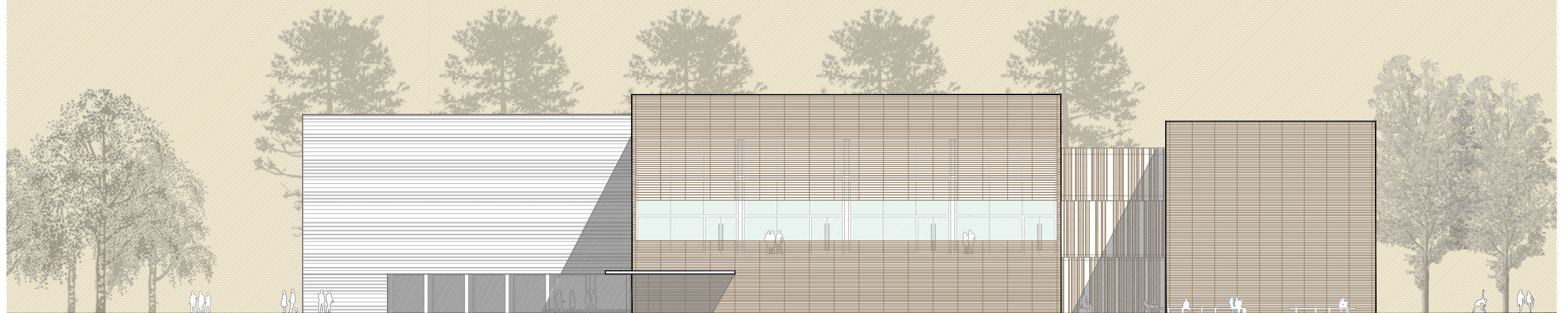




Alzado oeste (acceso principal + acceso cafetería)



Alzado sur

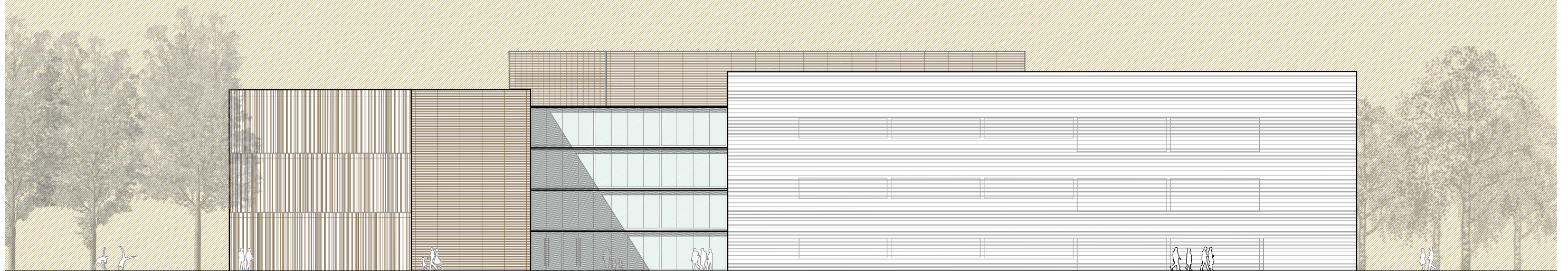




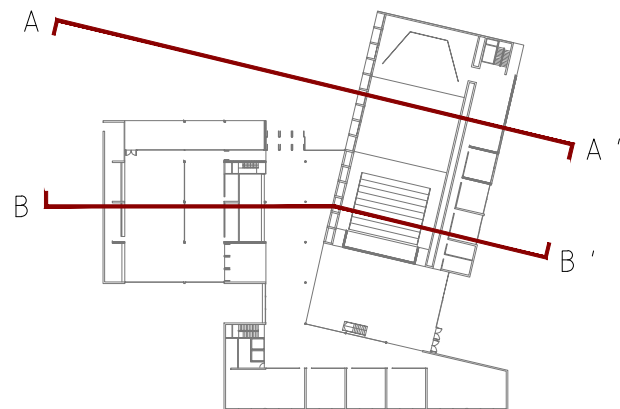
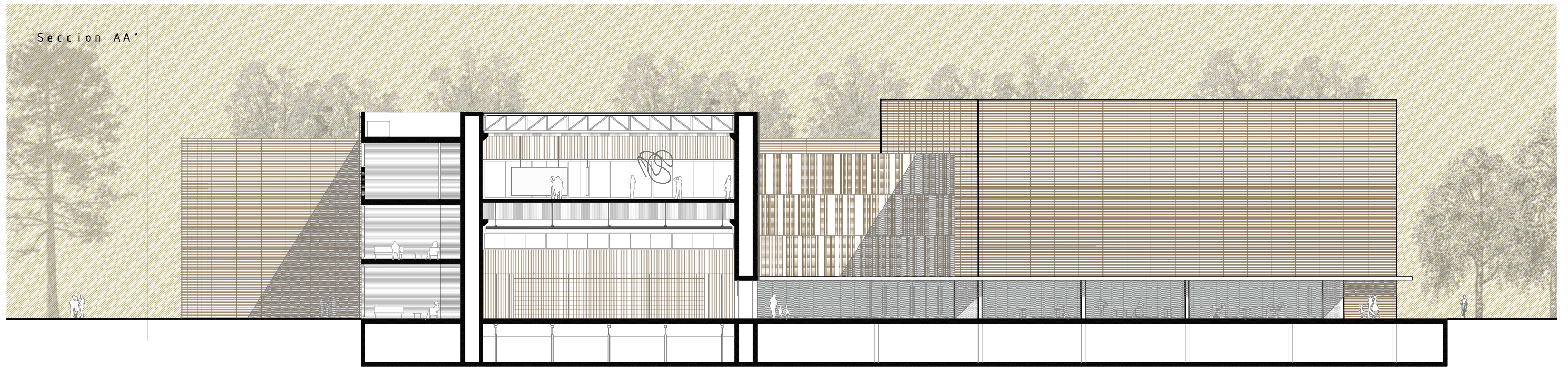
Alzado este



Alzado norte (acceso secundario)

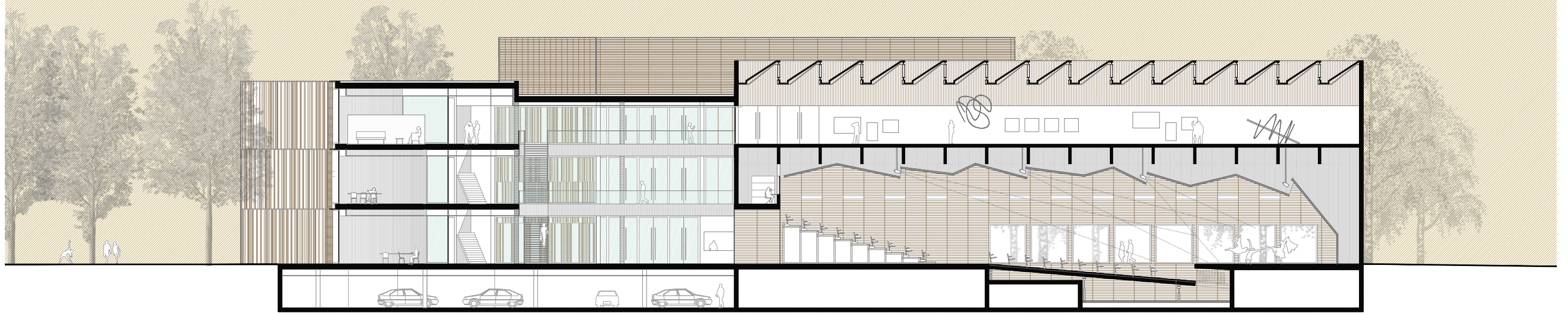




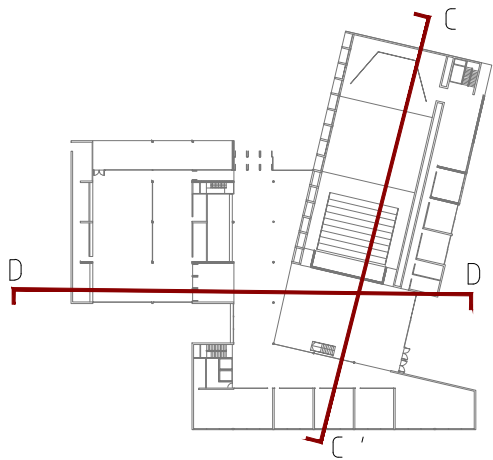
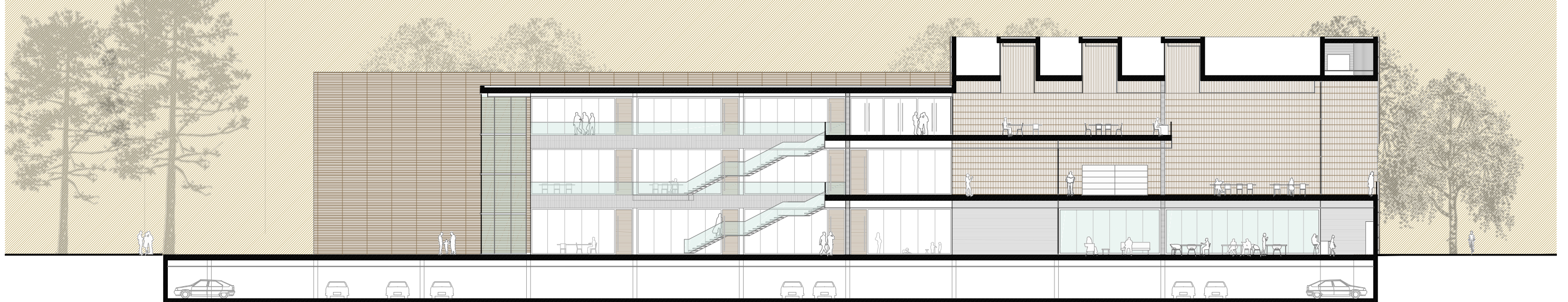




Seccion CC'

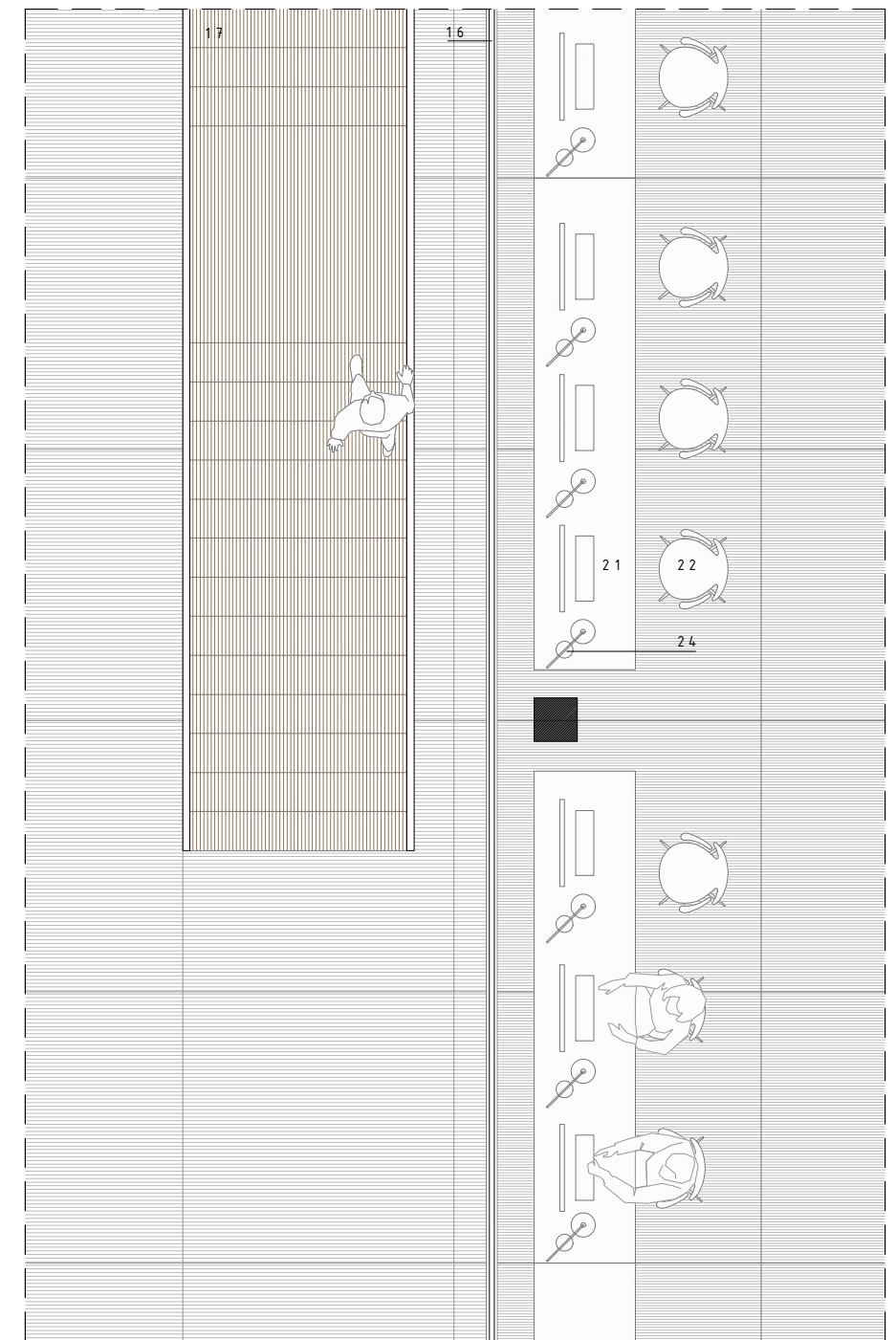
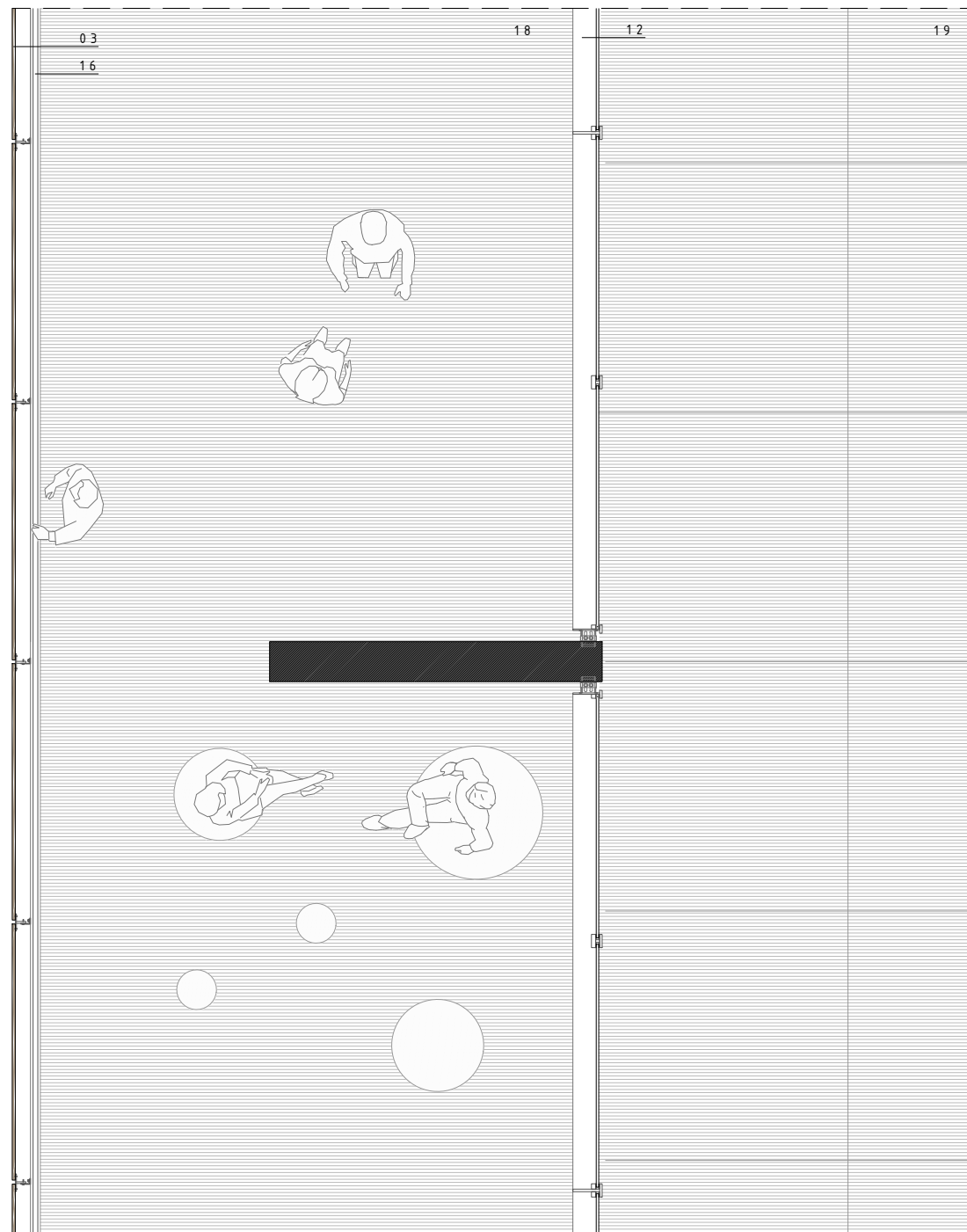


Seccion DD'

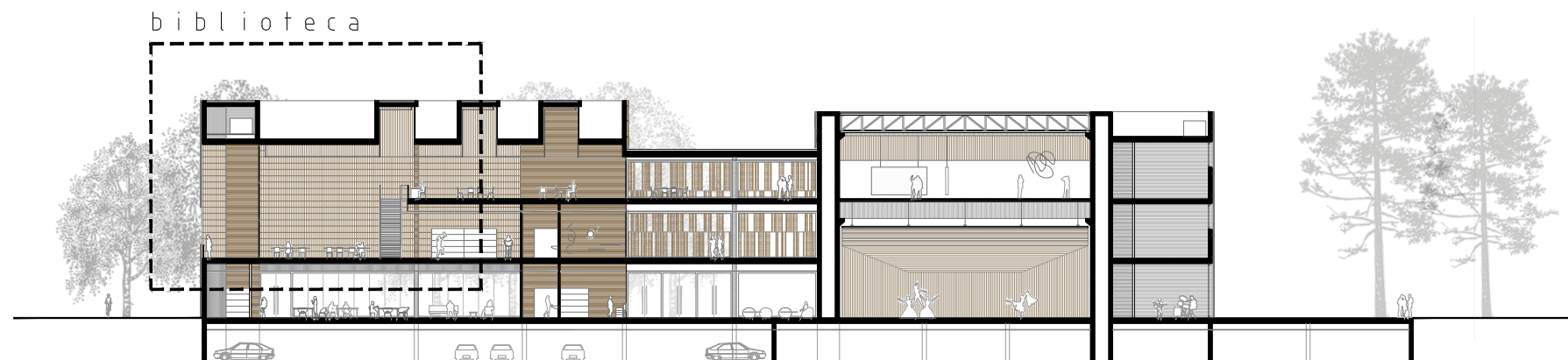




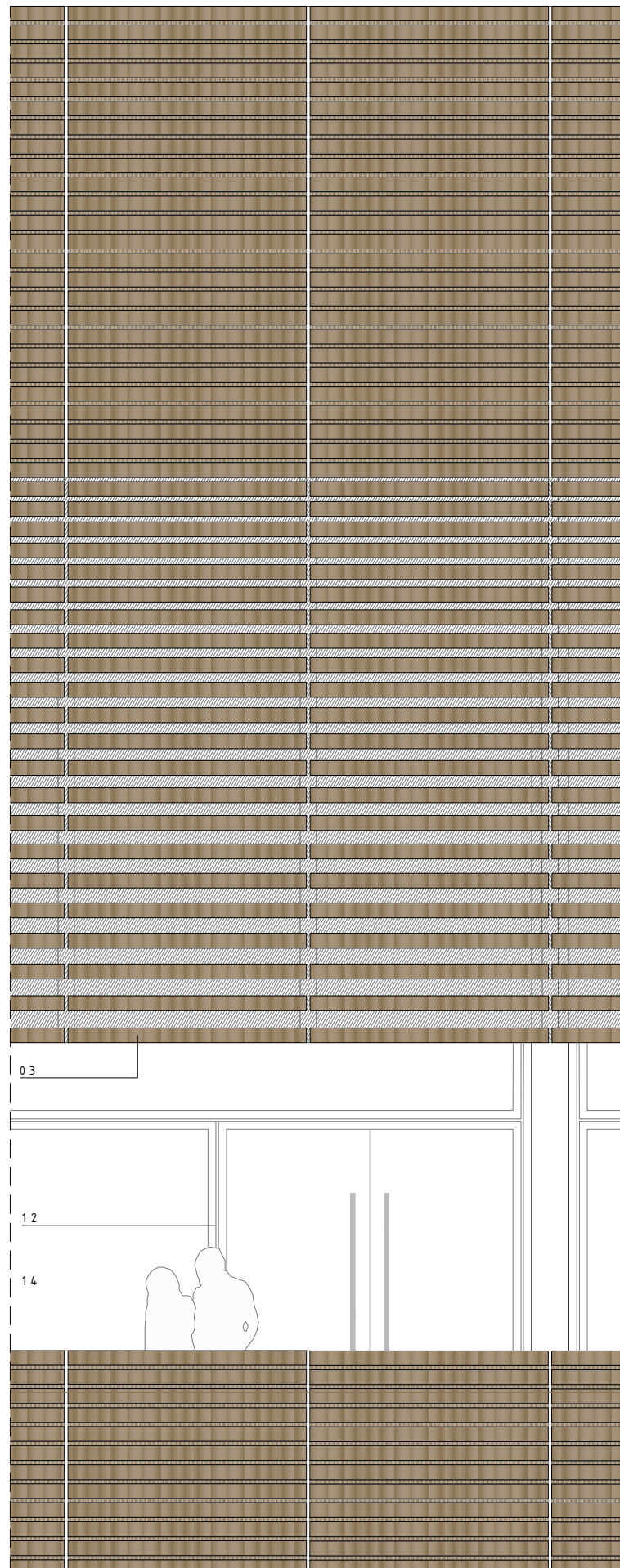
- 01\_cubierta invertida
  - hormigón de áridos finos para formación de pendientes con junta elástica perimetral
  - lámina impermeabilizante bituminosa e=4mm
  - aislamiento térmico de placas rígidas de poliestireno extruido machiembradas e=6cm
  - capa separadora de fieltro geotextil filtrante y antipunzonamiento
  - protección pesada formada por gravas lavadas de canto rodado 16-32 mm
- 02\_vierteaguas metálico
- 03\_revestimiento exterior
  - paneles de madera de ALERCE machiembrados 2000x140x20 mm
- 04\_perfil vertical de aluminio adonizado en "T"
- 05\_separador de aluminio adonizado en "L"
- 06\_tornillos autotaladrantes de acero inoxidable austenítico SNS
- 07\_anclaje metálico
- 08\_asilante térmico poliestireno expandido 35mm
- 09\_suelo técnico elevado
- 10\_maquinaria de climatización
- 11\_conductos de aire climatizado
- 12\_carpintería
  - sistema de "T" metálica a base de pletinas de acero negro calibradas que forman la estructura de la carpintería, ajustando sus dimensiones al tamaño requerido estructuralmente en cada situación
- 13\_anclaje de la carpintería a la estructura del edificio
- 14\_vidrio laminado 2x9,5 mm
- 15\_viga zanca de tubo de acero
- 16\_pasamanos perfil metálico en "U"
- 17\_escalera
  - pavimento de tarima de madera pegada con pegamento de poliuretano
  - capa de mortero nivelante
  - aislamiento a ruido de impacto 12 mm
  - chapa de acero 6 mm
- 18\_pavimento exterior
  - microcemento continuo sin juntas (TOPCRET) color gris acero preparado para el alto tránsito / espesor 2 mm sobre capa de mortero nivelante
- 19\_pavimento interior 1
  - microcemento de módulo 180 x 180 cm (TOPCRET) color gris acero preparado para el alto tránsito / espesor 2 mm sobre capa de mortero nivelante
- 20\_pavimento interior 2
  - tarima de madera pegada con pegamento de poliuretano sobre mortero
- 21\_mesa Fritz Hansen / plano
- 22\_silla Fritz Hansen / serie 7 (3107) de Jacobsen, color negro
- 23\_lampara de mesa metálica en níquel satinado con doble brazo giratorio. Mariona Reventós (Santa&Cole)
- 24\_iluminación fluorescente tubular linealuce (Iguzzini)
- 25\_falso techo
  - metálico lineal de paneles múltiples Luxalon (sistema Lightline) y sistema de fijación oculto (Hunter Douglas)
- 26\_panel pladur blanco
- 27\_vidrio laminado 8+8 mm
- 28\_Luminaria pendular modelo Parabelle con lámpara fluorescente compacta (Iguzzini)



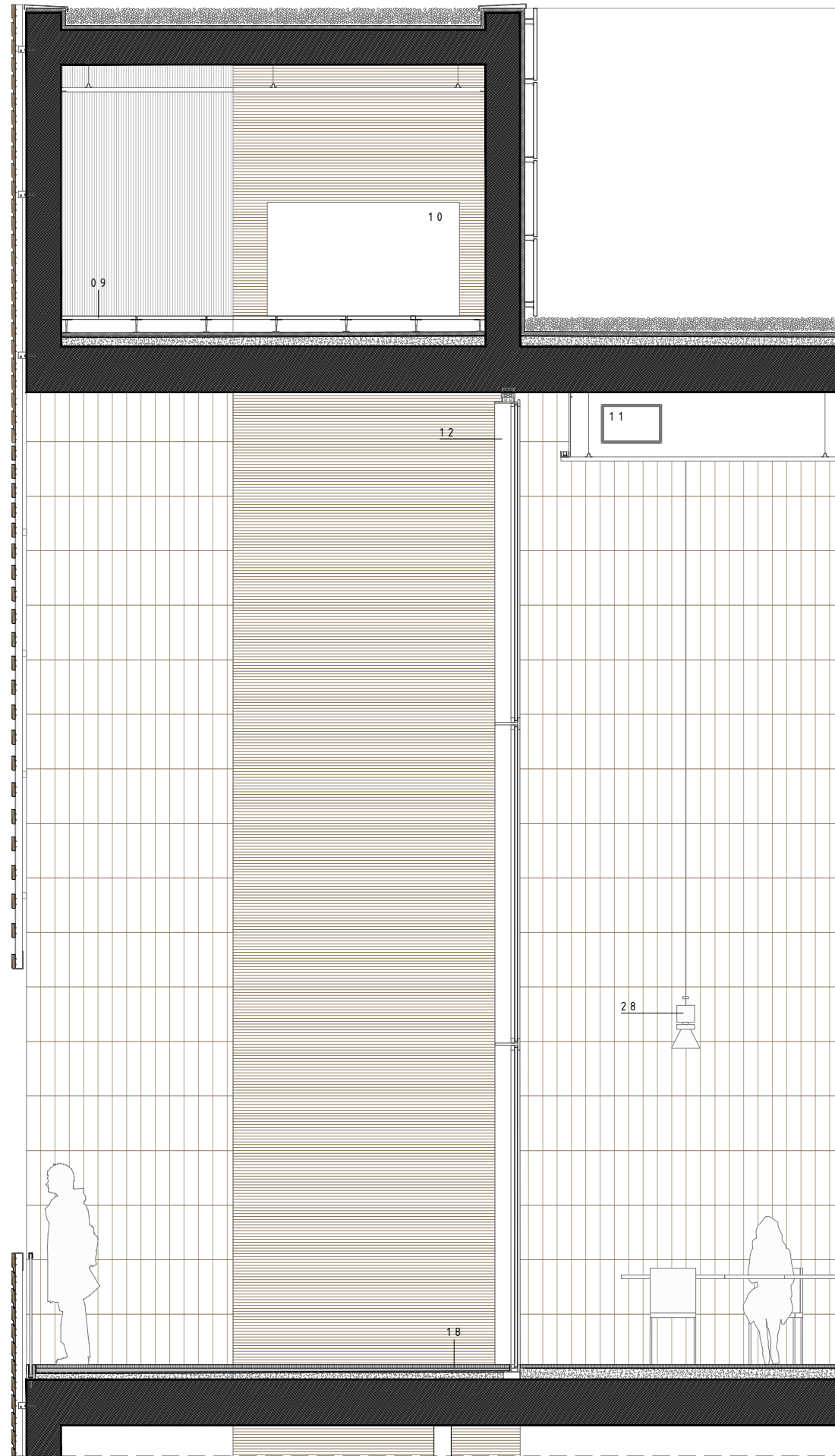
planta biblioteca



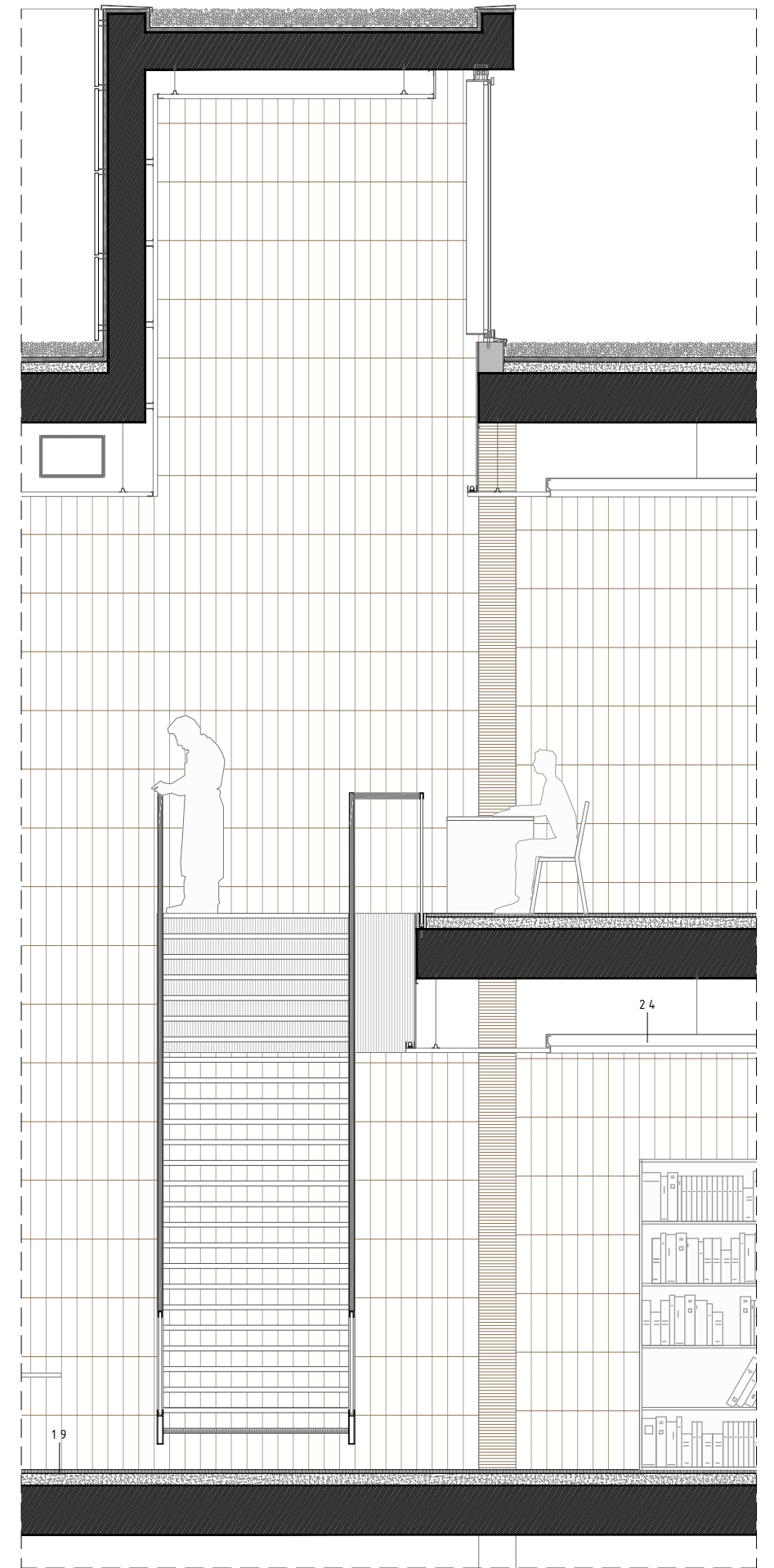




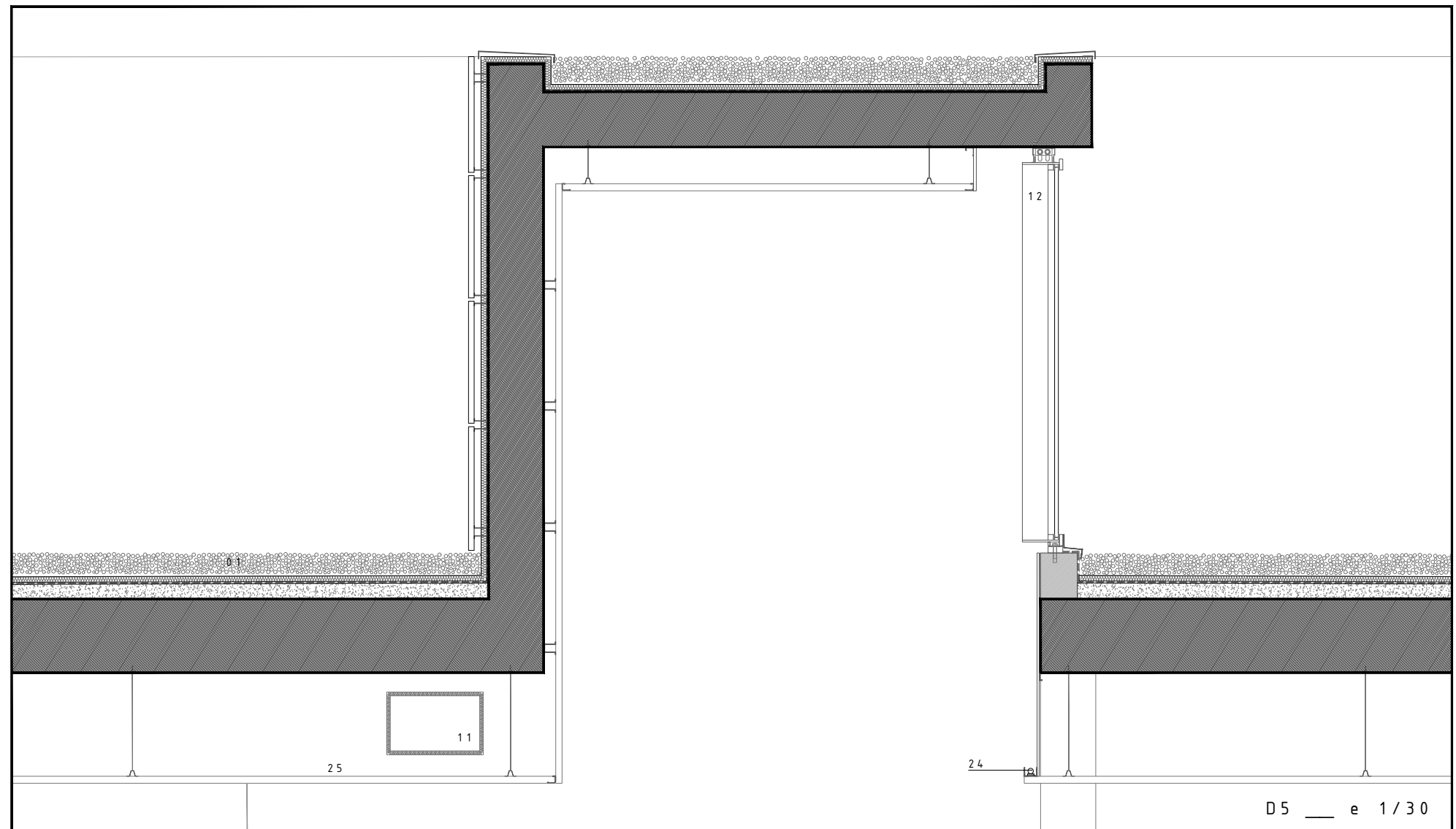
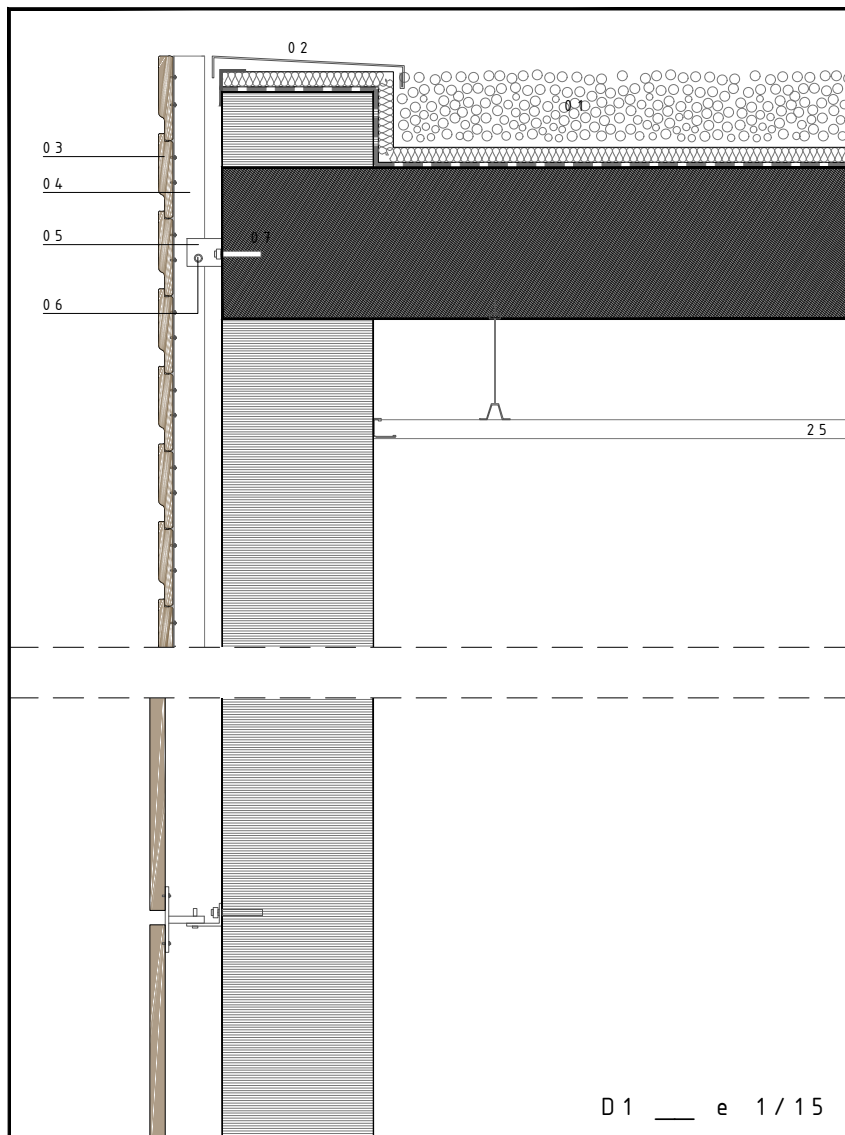
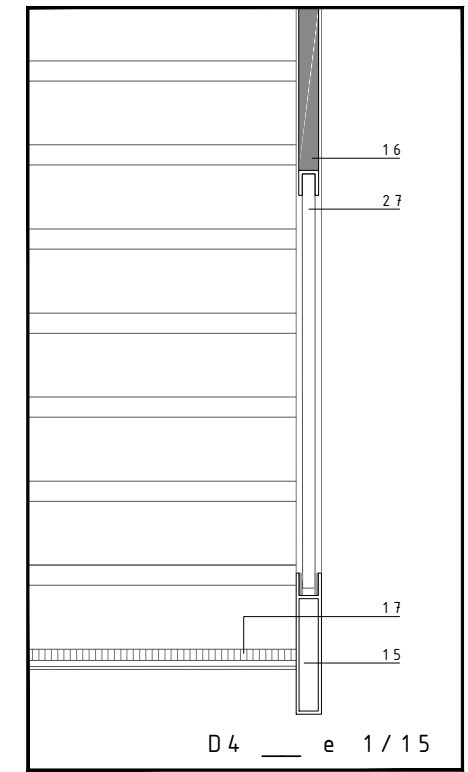
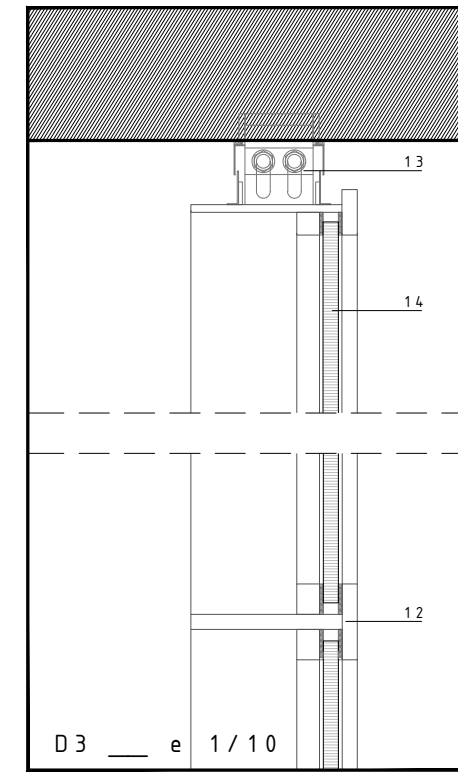
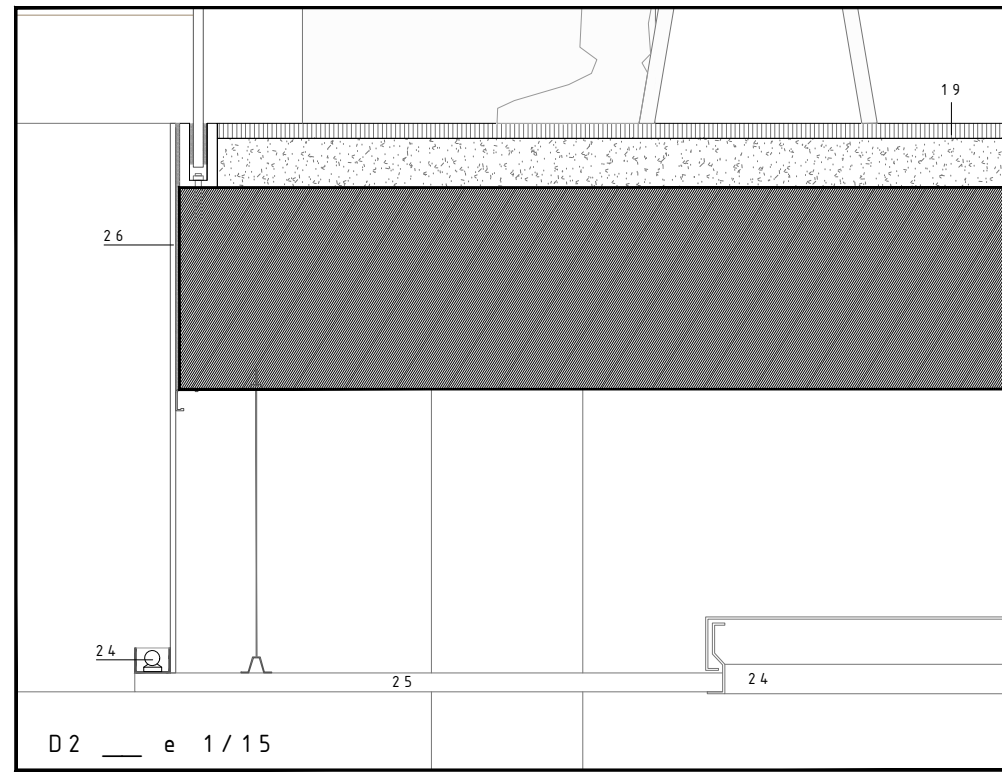
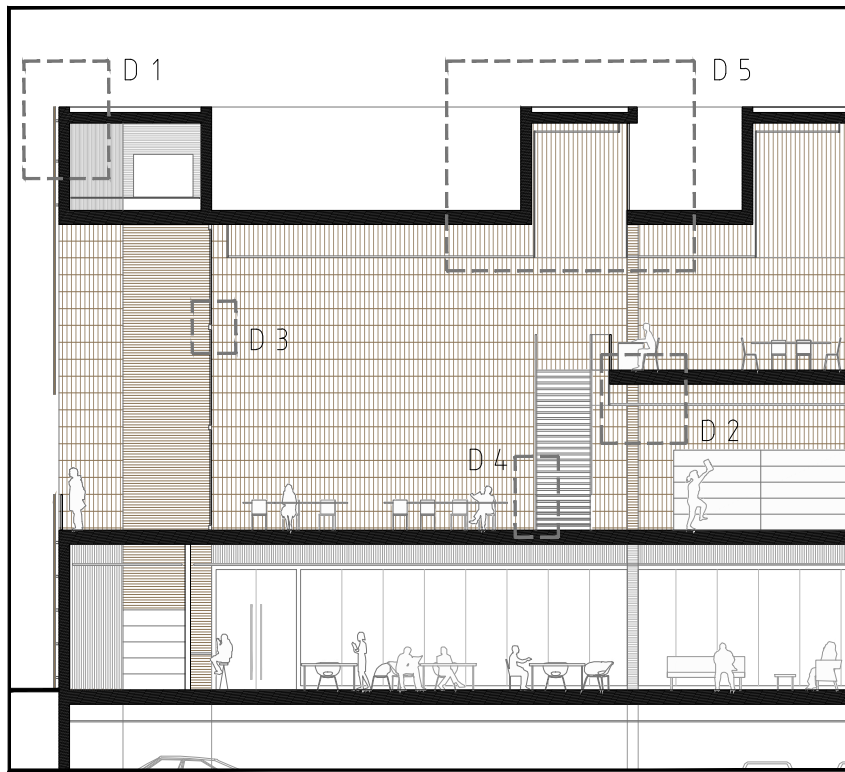
alzado biblioteca



sección biblioteca







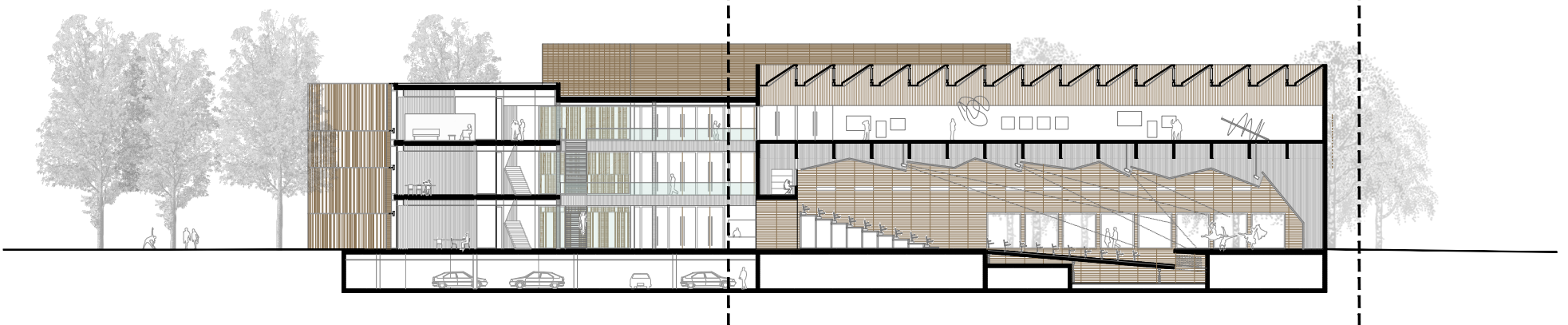




Alzado oeste

- 01\_cubierta invertida
  - hormigón de áridos finos para formación de pendientes con junta elástica perimetral
  - lámina impermeabilizante bituminosa e=4mm
  - aislamiento térmico de placas rígidas de poliestireno extruido machiembradas e=6cm
  - capa separadora de fieltro geotextil filtrante y antipunzonamiento
  - protección pesada formada por gravas lavadas de canto rodado 16-32 mm
- 02\_pieza cerámica
- 03\_uña antivuelco de acero inoxidable 2 mm
- 04\_perfil vertical de aluminio adonizado en "T"
- 05\_separador de aluminio adonizado en "L"
- 06\_fornillos autotaladrantes de acero inoxidable austenítico SN5
- 07\_anclaje metálico
- 08\_asilante térmico poliestireno expandido 35mm
- 09\_montante vertical
- 10\_conductos de climatización
- 11\_conductos de impulsión de aire climatizado
- 12\_carpintería
  - sistema de "T" metálica a base de pletinas de acero negro calibradas que forman la estructura de la carpintería, ajustando sus dimensiones al tamaño requerido estructuralmente en cada situación
- 13\_anclaje de la carpintería a la estructura del edificio
- 14\_vidrio laminado 2x9,5 mm
- 15\_luminaria tipo foco (iguzzini) móviles sobre rastreles
- 16\_revestimiento de haya polimerizada
- 17\_falso techo hunter duglas de madera de haya polimerizada
- 18\_pavimento interior 1
  - microcemento contínuo sin juntas (TOPCRET) color gris acero preparado para el alto tránsito / espesor 2 mm sobre capa de mortero nivelante
- 19\_butacas retráctiles MUTAMUT / telescopic tribune (FIGUERAS)
- 20\_pavimento interior 2
  - solado de madera de haya polimerizada 120x10x1,4 cm
- 21\_perfil metálico para formación de lucernario
- 22\_luminaria empotrada en pared modelo ASTRA
- 23\_plataforma regulable mediante pistones móviles
- 24\_iluminación fluorescente tubular linealuce (iguzzini)
- 25\_falso techo
  - metálico de malla estirada (bandejas T15/24)
  - sistema de fijación oculto swing-down tipo Hunter Duglas
- 26\_panel pladur blanco
- 27\_railles para la recogida de las butacas bajo el escenario
- 28\_ formación cubierta lucernario
  - chapa de acero galvanizado
  - lamina impermeabilizante
  - aislante térmico
  - chapa de zinc
- 29\_canalón

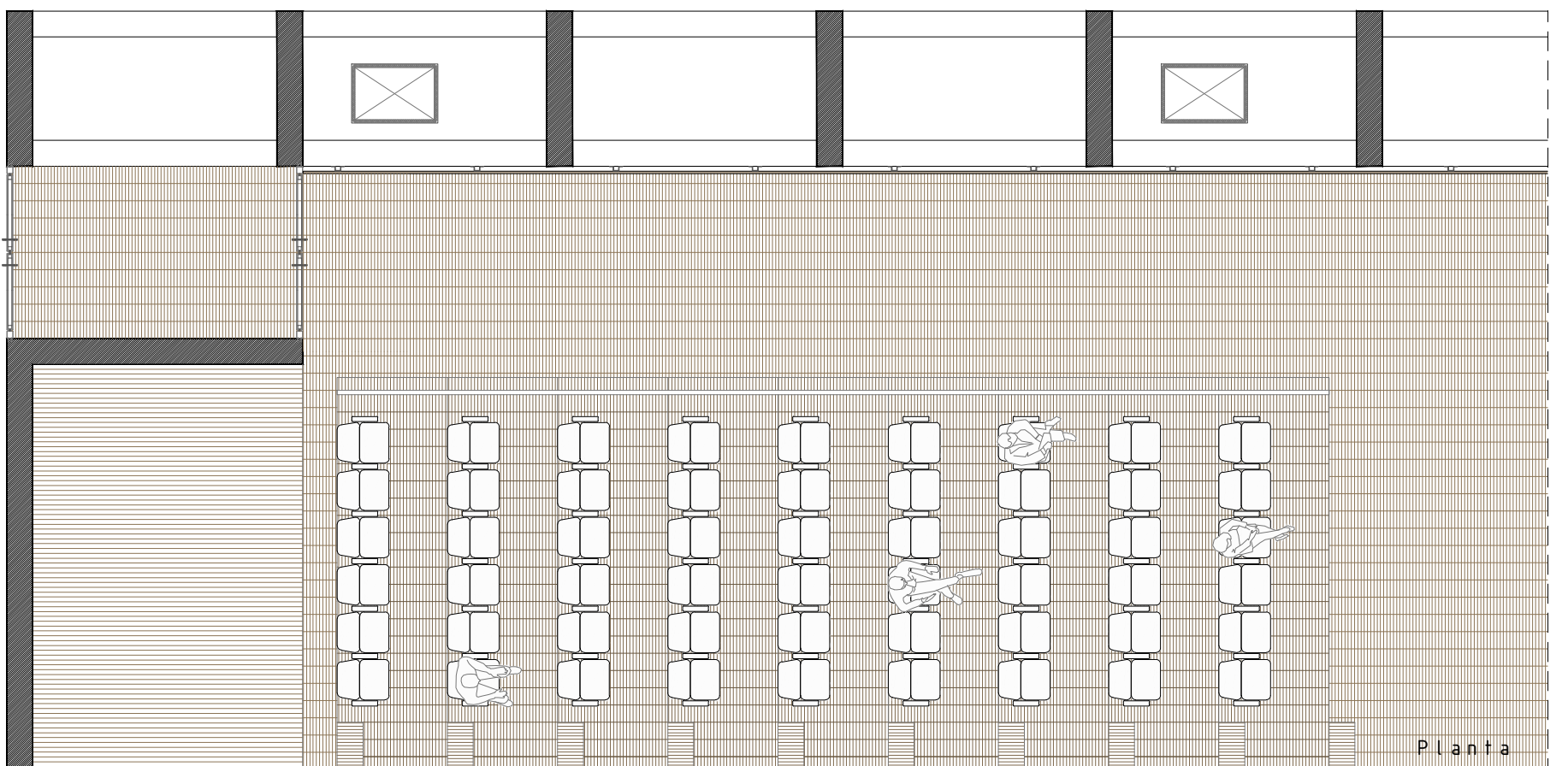
usos múltiples + exposiciones





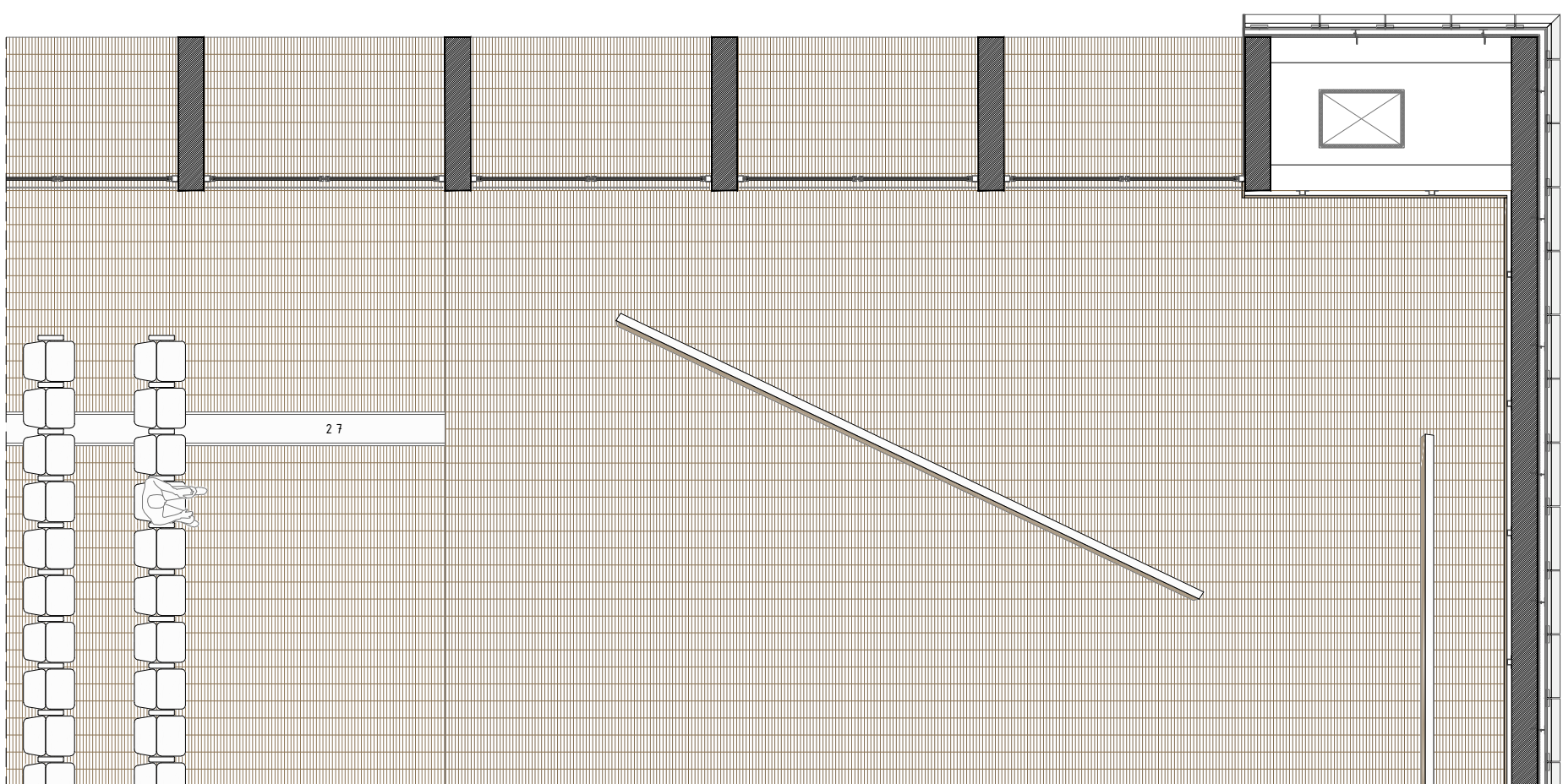
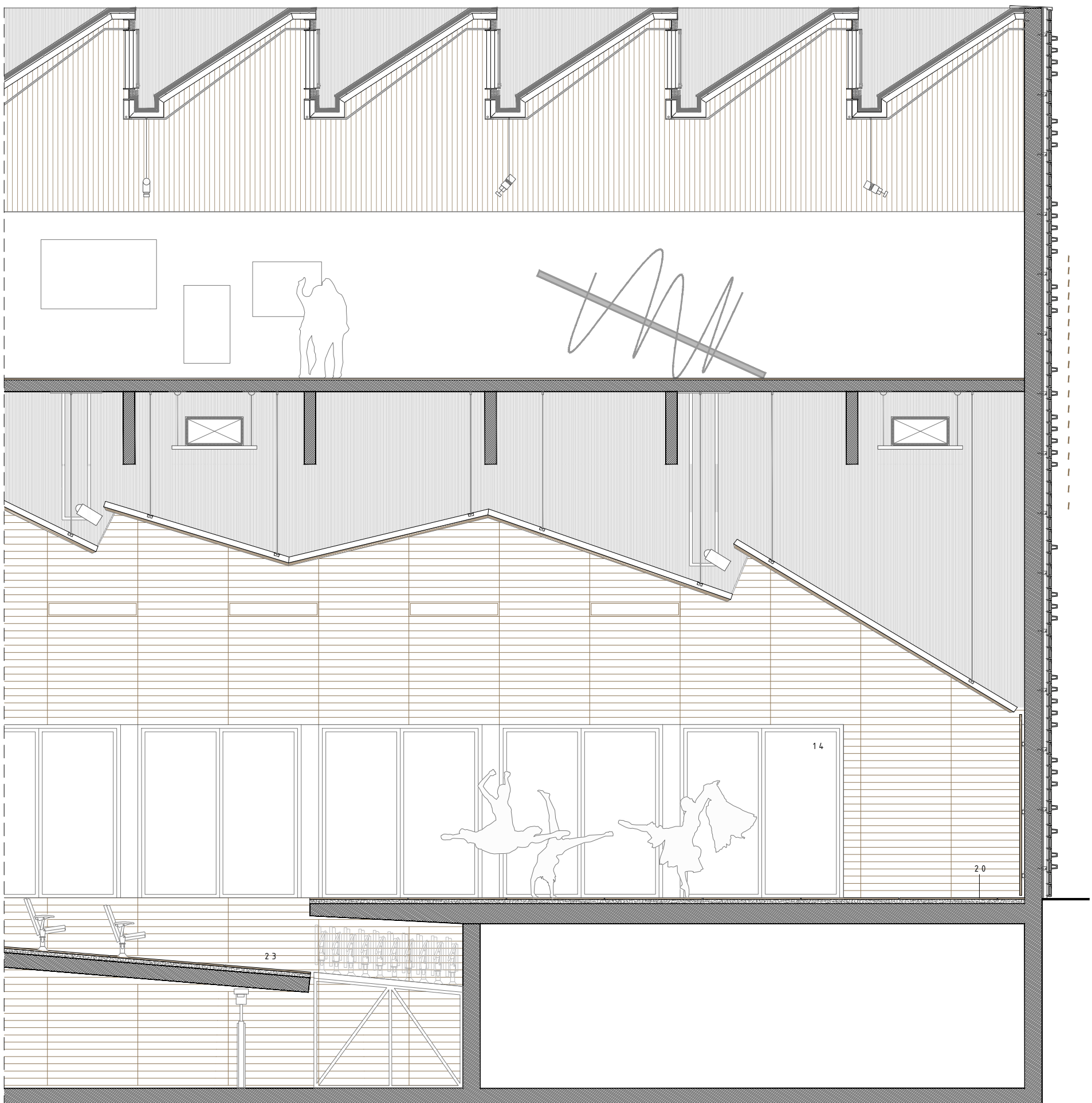


Sección

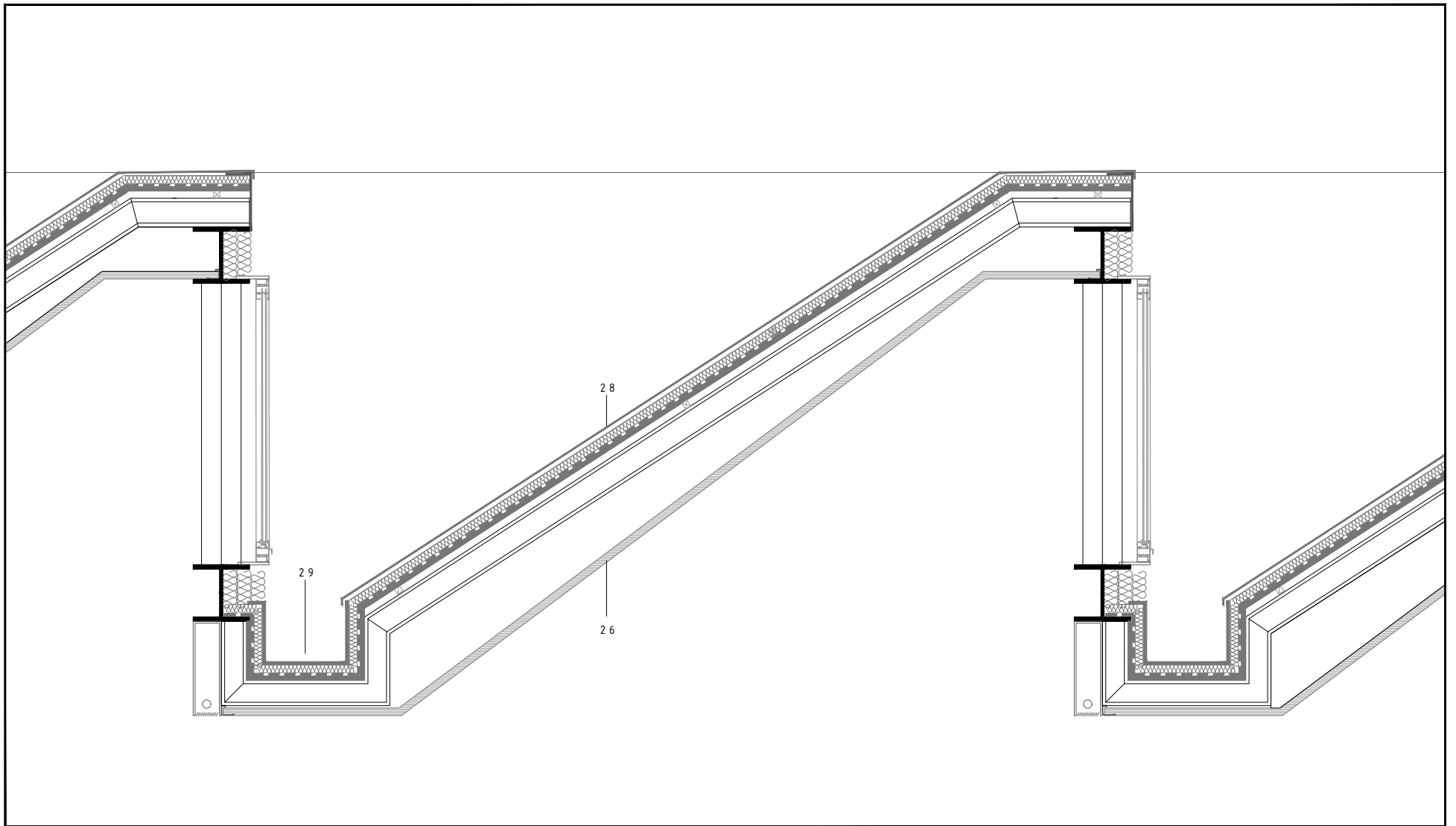


Planta

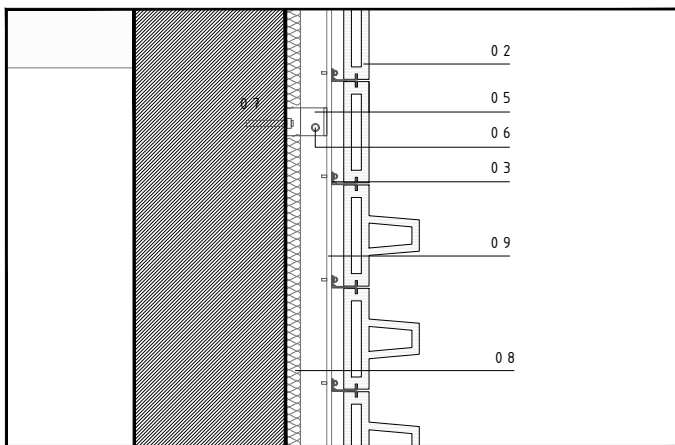




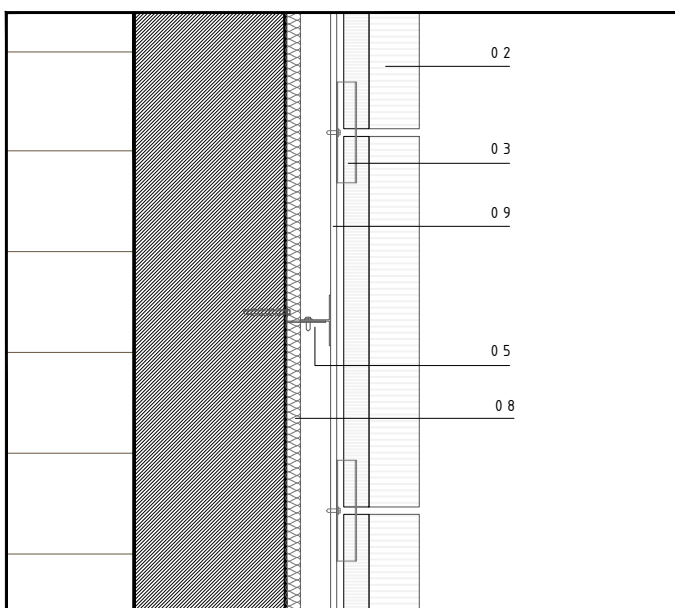




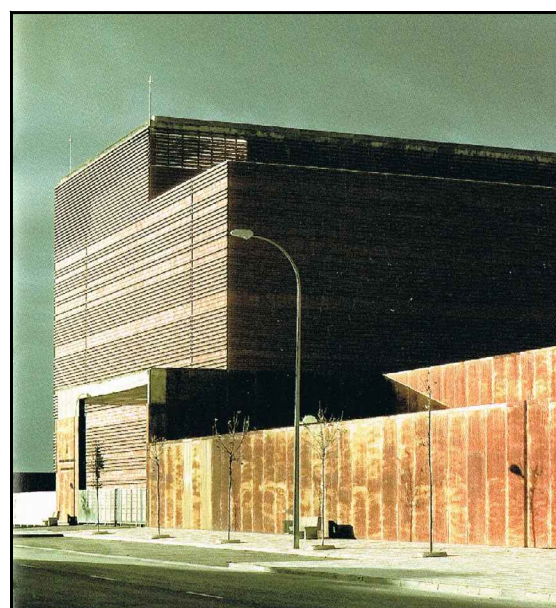
detalle lucernario e 1/20



sección despiece cerámico e 1/15



planta despiece cerámico e 1/15



Archivo de Castilla-La Mancha  
Guillermo Vázquez Consuegra