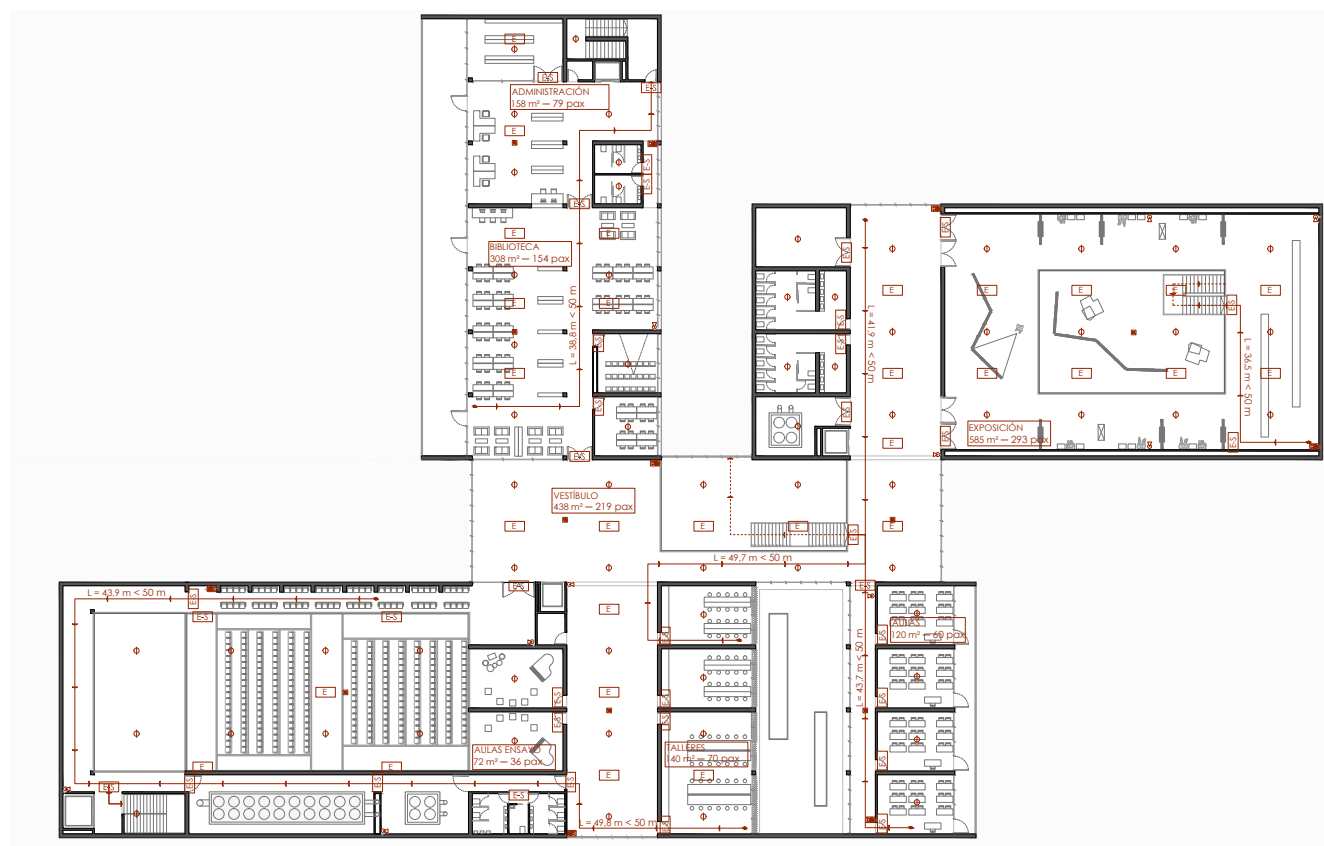


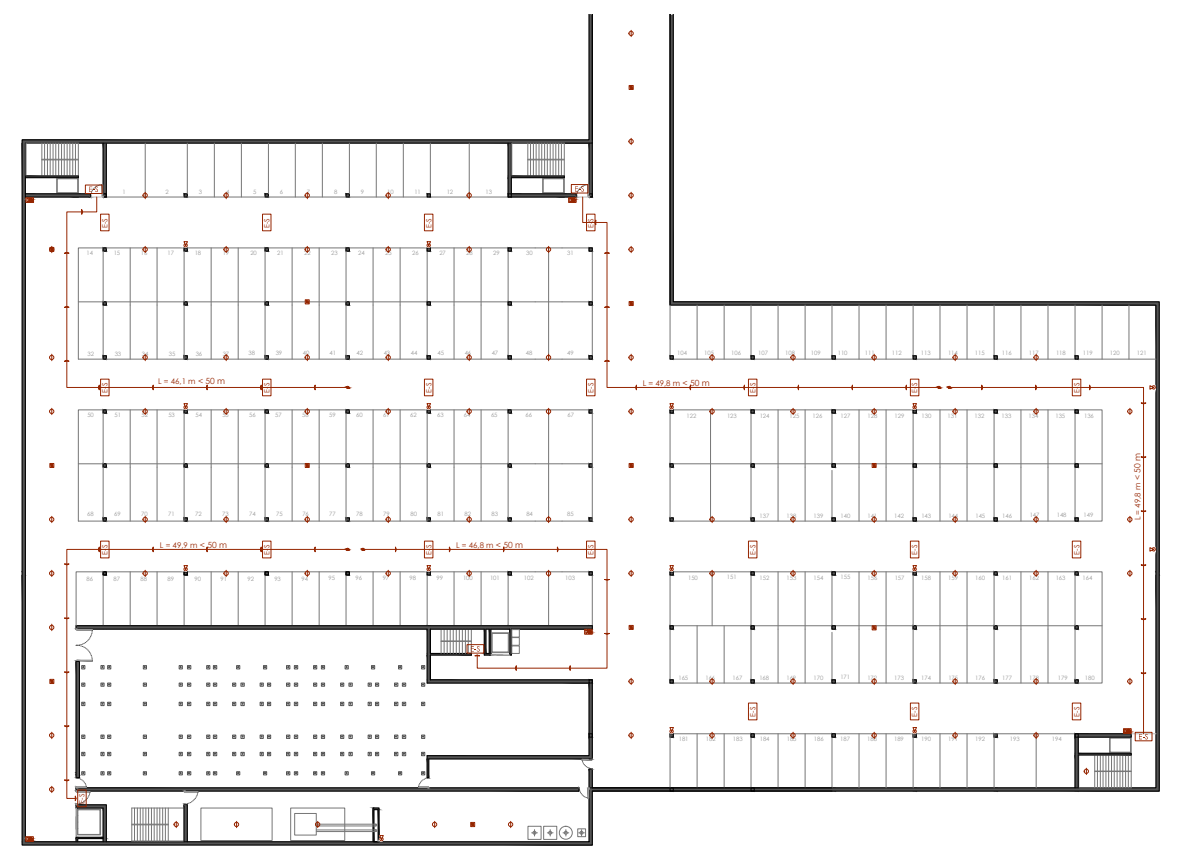
- Rociador
- Detector de incendios
- Central de detección de incendios
- BIE (boca de incendio equipada)
- Extintor de polvo 113B
- E-S Alumbrado de emergencia con señalización
- E Alumbrado de emergencia
- Difusor lineal de aire acondicionado
- Climatizador de baja silueta por planta
- SAE (salida de aire al exterior)
- TAE (toma de aire exterior)
- Bajante de aguas pluviales
- Bajante de aguas residuales
- Cuadro eléctrico
- Hidromezclador
- Grifo agua fría
- Nudo de conexión entre plantas ACS
- Nudo de conexión entre plantas AF



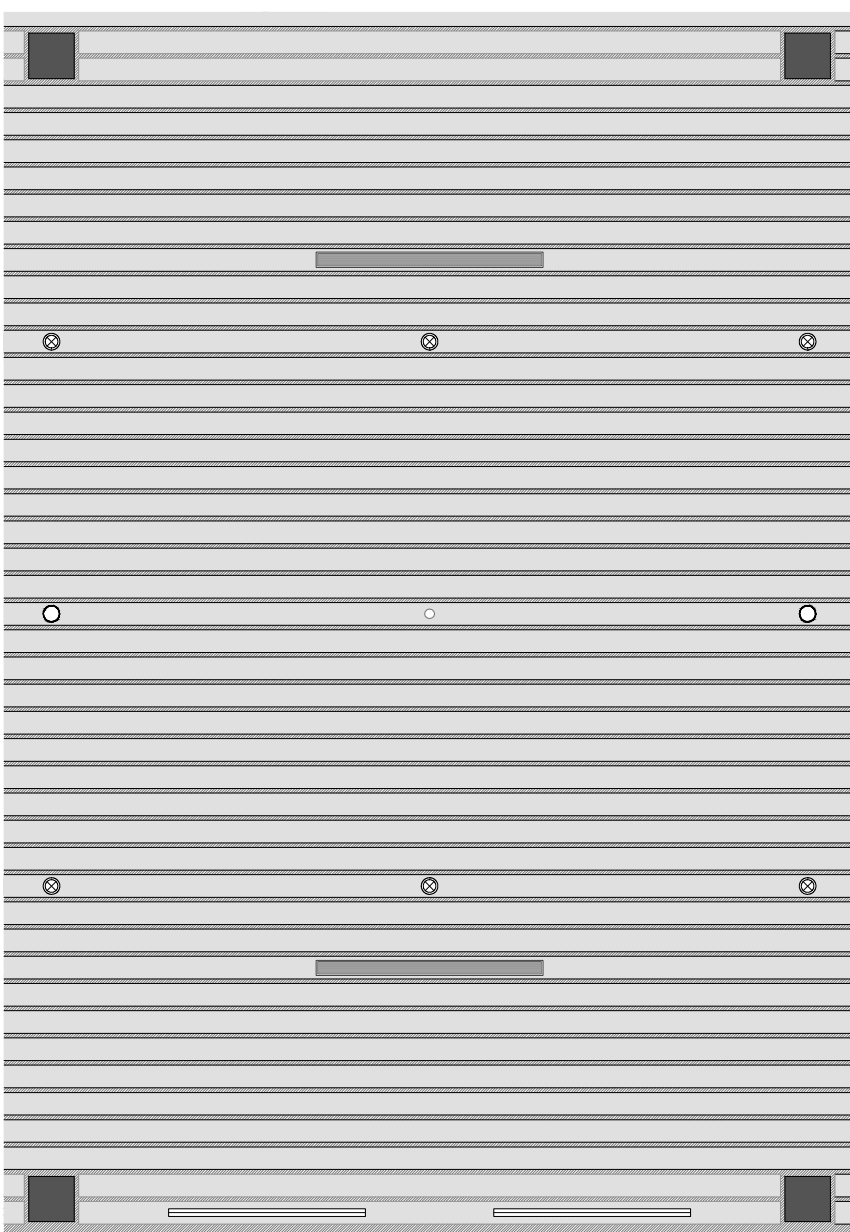
PLANTA INSTALACIONES EN FALSO TECHO 1/300



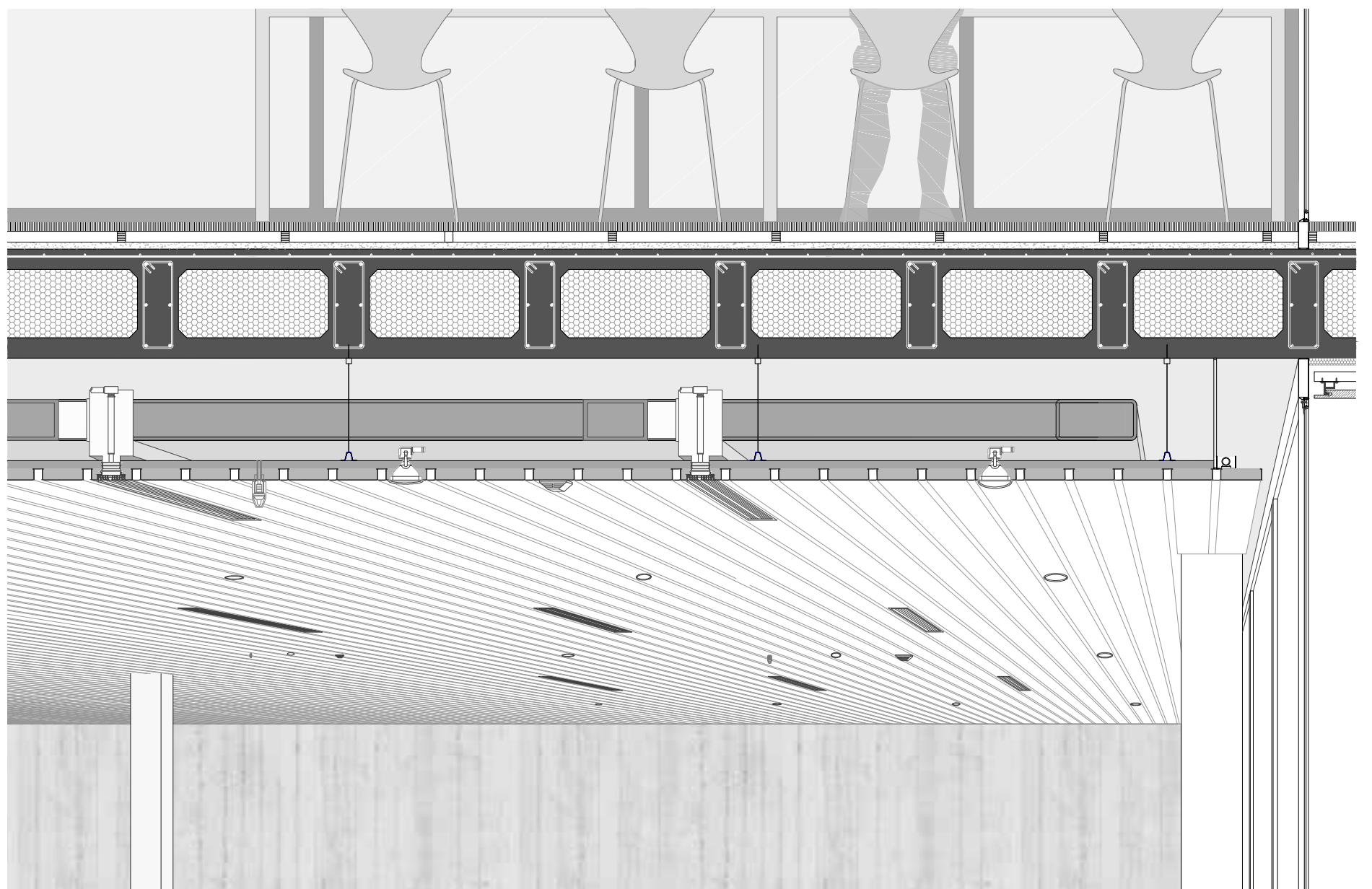
EVACUACIÓN PLANTA PRIMERA



EVACUACIÓN PLANTA SÓTANO



PLANTA DETALLE INSTALACIONES 1/50



SECCIÓN DETALLE INSTALACIONES EN FALSO TECHO 1/20