



E1\_ SALA DE INFORMACIÓN  
E2\_ ZONAS DE EXPOSICIÓN  
E3\_ CAFETERÍA  
E4\_ NÚCLEO DE COMUNICACIÓN  
VERTICAL CON APARCAMIENTO  
E5\_ NÚCLEO DE COMUNICACIÓN  
VERTICAL CON PLANTAS SUPE-  
RIORES

ZONIFICACIÓN DE EQUIPAMIENTO

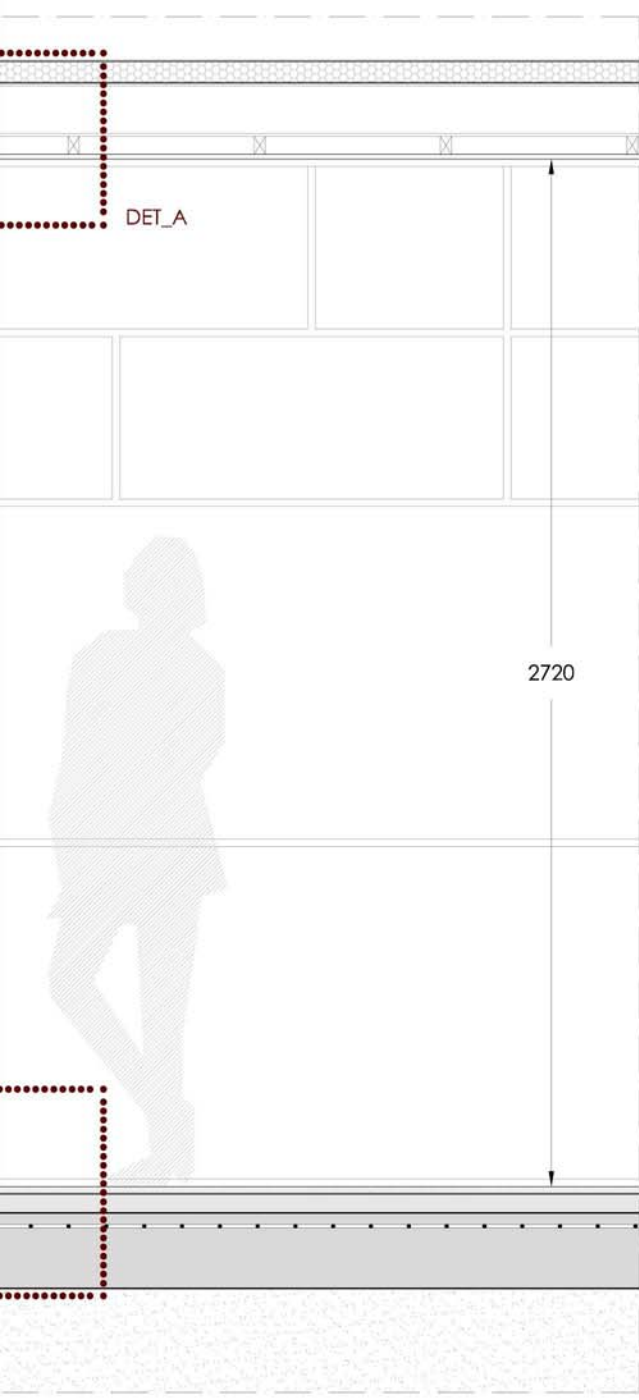
BIBLIOTECA  
E5\_ NÚCLEO DE COMUNICACIÓN  
VERTICAL CON PLANTAS SUPE-  
RIORES  
E6\_ ASESOS  
E7\_ SALA DE BIBLIOTECA



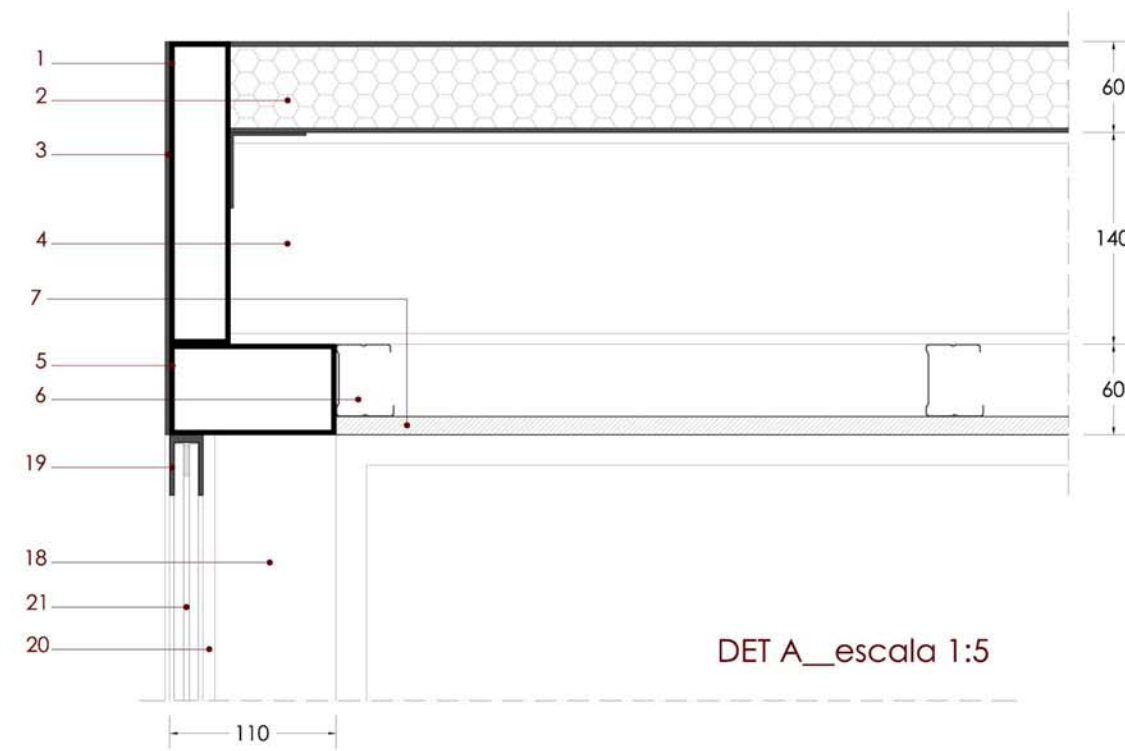
VISTA 2



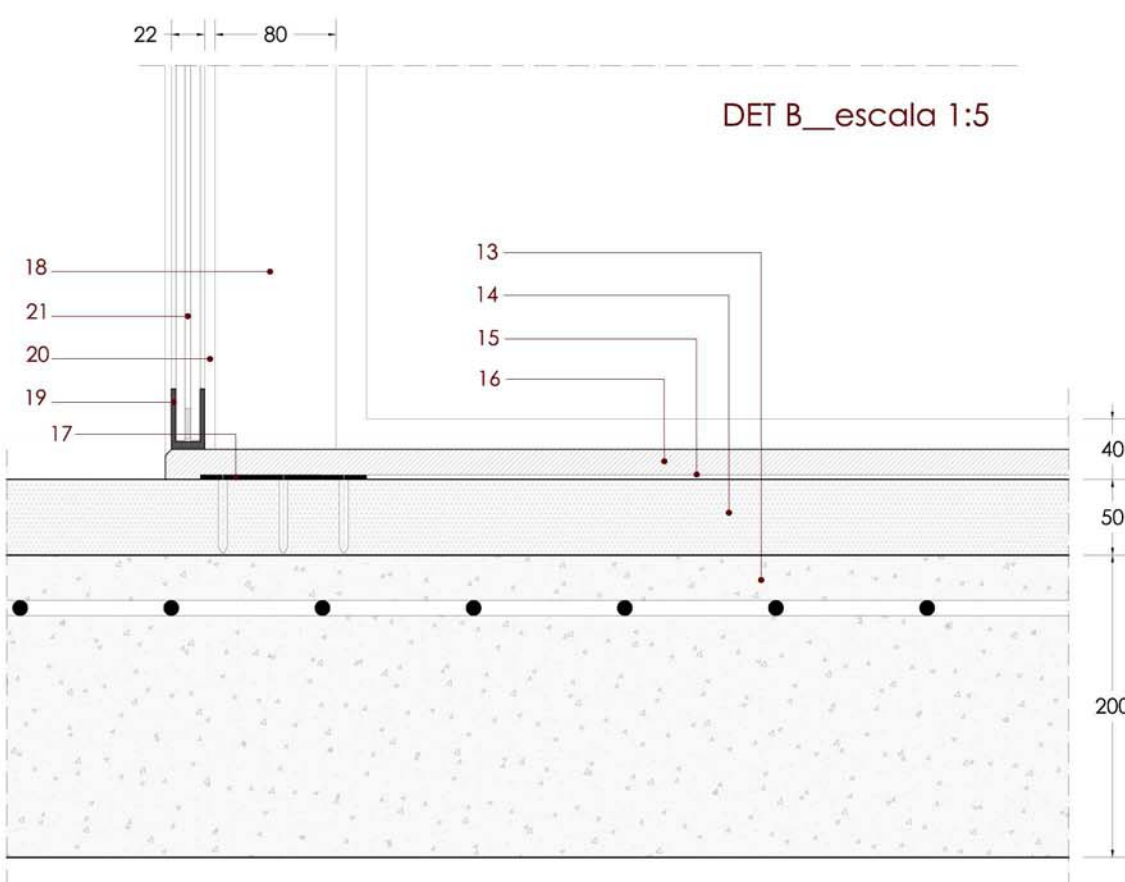
VISTA 3



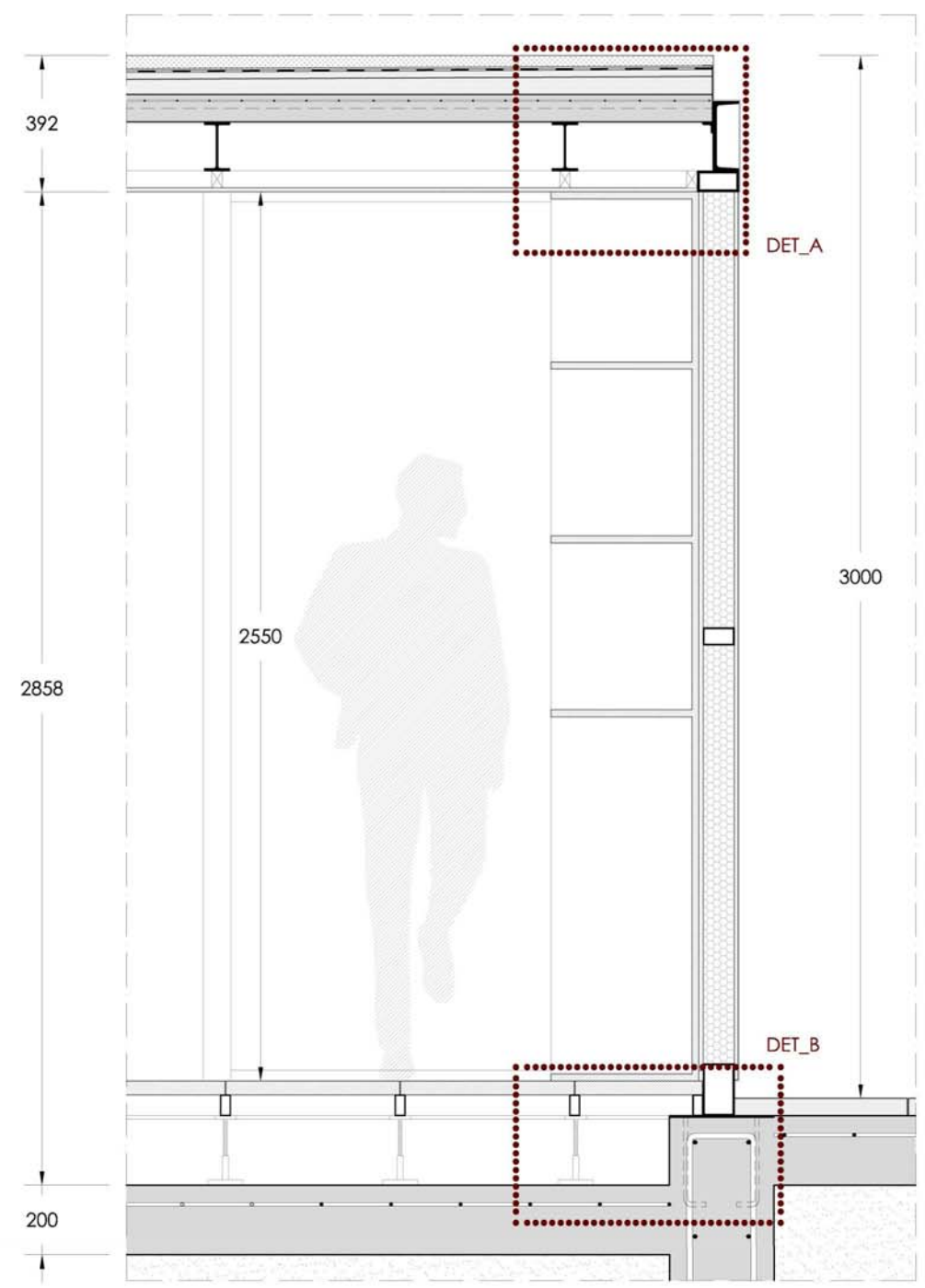
DETALLE 2\_ESCALA 1:20



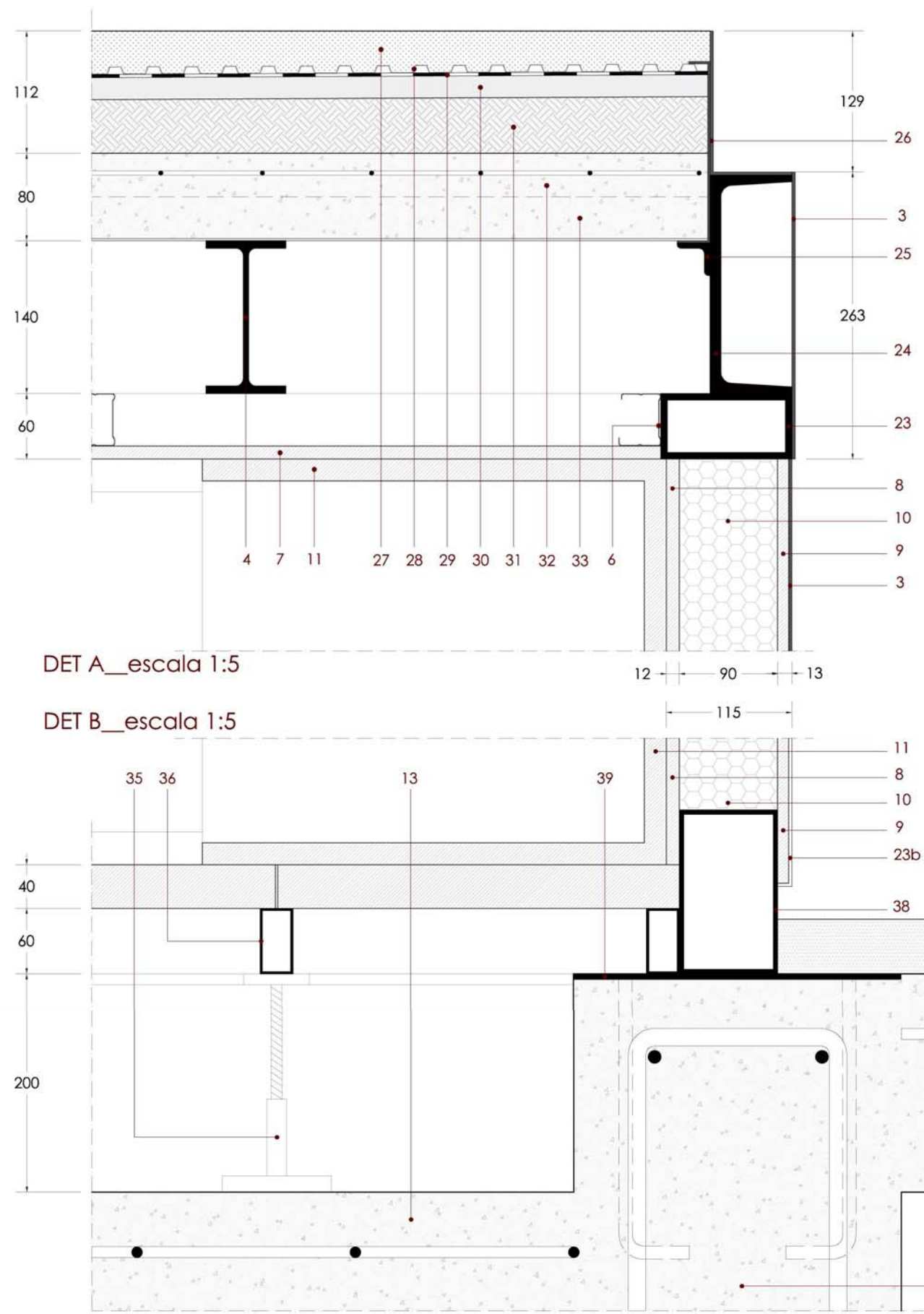
DET A\_escalA 1:5



DET B\_escalA 1:5

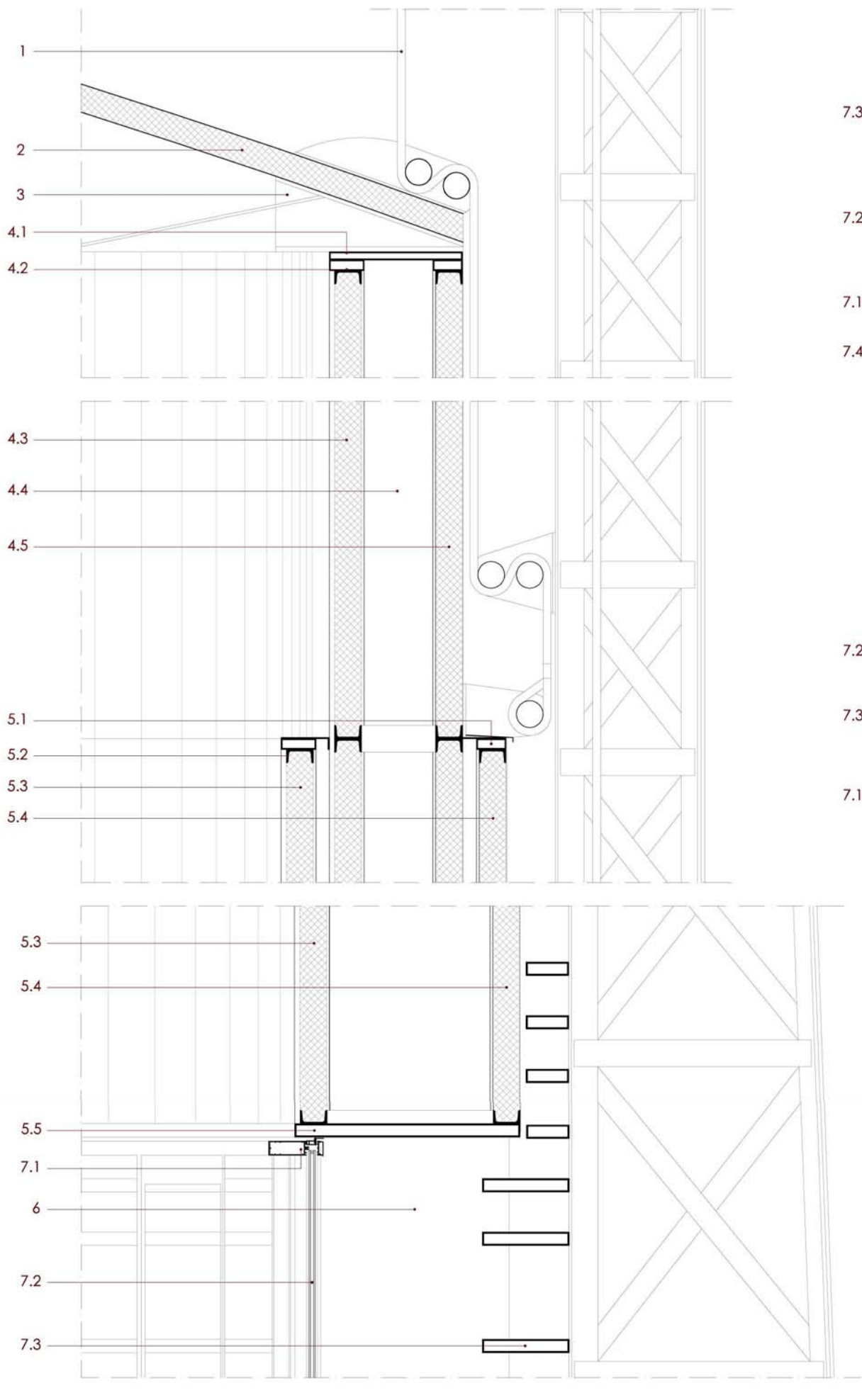


DETALLE 3\_ESCALA 1:20



DET A\_escalA 1:5

DET B\_escalA 1:5



50x300MM CON ESPESORES DE  
CON PRODUCTO BIKI ESPECIAL  
HORMIGONES

SADA DE HORMIGÓN ARMADO

00x80 MM

24. BALDOSA DE HORMIGÓN PREFABRICADO 500x500x50MM DE LA  
CASA FENOLLAR, LÍNEA METROPOLITAN  
25. MANGUILLA DE DESAGÜE DE PVC  
26. ANGUILLA DE 30x20MM SOPORTE DE REJILLA DE DESAGÜE  
27. REJILLA PLANA DE DESAGÜE DE PVC  
28. BAJANTE DE PVC  
29. CABEZA DE COMPRESIÓN CON CONECTORES Ø12 Y NEGATIVOS  
Ø12 PARA LA CONTINUIDAD DE LAS JACENAS PRETENSADAS  
30. PILAR METÁLICO 2 HEB 160

DETALLES 2 Y 3\_CAJAS

1. TUBULAR METÁLICO 200x40x3MM  
2. PANEL SÁNDWICH AISLANTE 60 MM CON ACABADO  
CHAPA PRECALADA 1,5 MM  
3. CHAPA ACERO CORTEN E: 3 MM  
4. IPE 140  
5. TUBULAR METÁLICO 110x60x3MM  
5B. TUBULAR METÁLICO 70x60x3MM  
6. RASTREL SOPORTE DE FALSO TECHO  
7. FALSO TECHO PLACA DE YESO LAMINADO DE 15MM  
8. TABLERO DM ACABADO EN MELANINA BLANCO E: 12 MM

9. TABLERO HIDRÓFUGO E: 10 MM  
10. AISLANTE LANA DE ROCA  
11. ESTANTERÍA DE TABLERO DM ACABADO EN MELANINA NEGRA E: 20MM  
12. TRAVESERO. TUBULAR METÁLICO 80x60x3MM  
13. SOLERA DE HORMIGÓN ARMADO  
14. REVESTIMIENTO CONTINUO DE HORMIGÓN FRATASADO CON ADITIVOS PARA ALTA DURABILIDAD  
15. LÁMINA ANTIIMPACTO  
16. PARQUET FLOTANTE SINTÉTICO LAVABLE  
17. PLACA DE ANCLAJE E: 3MM  
18. TUBULAR METÁLICO 80x80x4MM\_CADA METRO

19. MARCO PERIMETRAL DE PUERTA DE ACERO PRELACADO NEGRO\_U 40x22MM E:3-5MM  
20. T 80x30x4MM ASIMÉTRICA DE ACERO PRELACADO NEGRO  
21. VIDRIO CLIMALIT DE SEGURIDAD 3+3/CÁMARA 4/3+3  
22. MONTANTE ESTRUCTURAL 2 UPN 80\_CADA METRO  
23. TUBULAR METÁLICO 120x60x6 MM  
23B. TUBULAR METÁLICO 90x150x4MM  
24. UPN 200  
25. L 30x30x5MM  
26. L REMATE 150x75x5MM DE ACERO CORTEN

27. PROTECCIÓN PESADA. GRAVA 4-8 CM  
28. FILTRO GEOTEXTIL  
29. LÁMINA IMPERMEABILIZANTE  
30. CAPA DE 20MM DE MORTERO DE CEMENTO HIDRÓFUGO  
31. FORMACIÓN DE PENDIENTES DE ARCILLA EXPANDIDA (4-8CM)  
31. FORMACIÓN DE PENDIENTES DE ARCILLA EXPANDIDA (4-8CM)  
32. CAPA DE COMPRESIÓN DE 40MM DE HORMIGÓN ARMADO CON MALLAZO DE REPARTO Ø5 10x10CM  
33. CHAPA GRECADA ACERO GALVANIZADO 40 MM

34. BALDOSA SUELO TÉCNICO 50x50x4MM ACABADO MADERA SINTÉTICA  
35. PIE DERECHO ALTURA REGULABLE  
36. PERFILES DE APOYO SUELO TÉCNICO TUBULAR 60x30x2  
37. MURETE DE HORMIGÓN ARMADO  
39. PLACA DE ANCLAJE 300x300x5MM CON 4 Ø 12