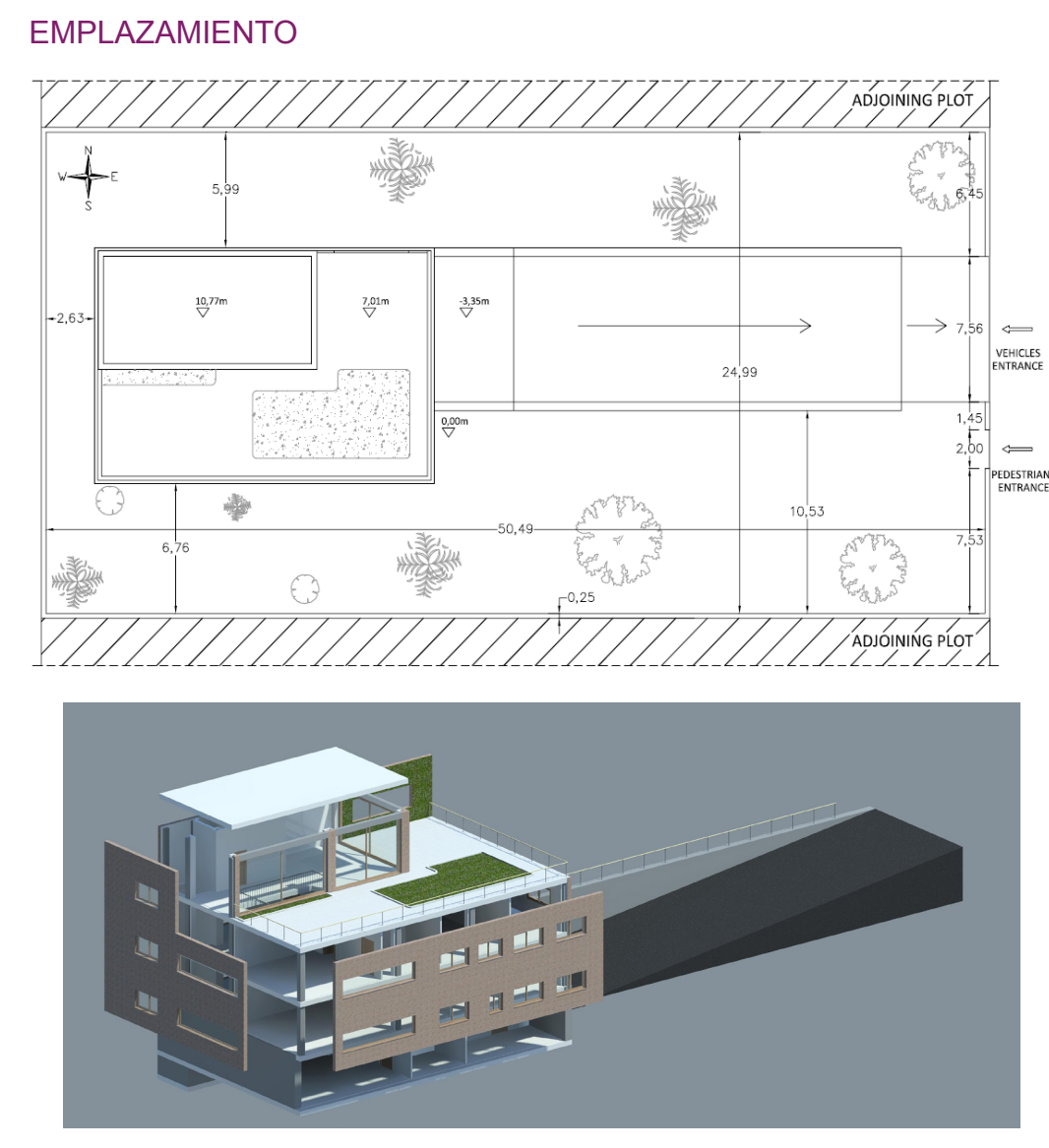
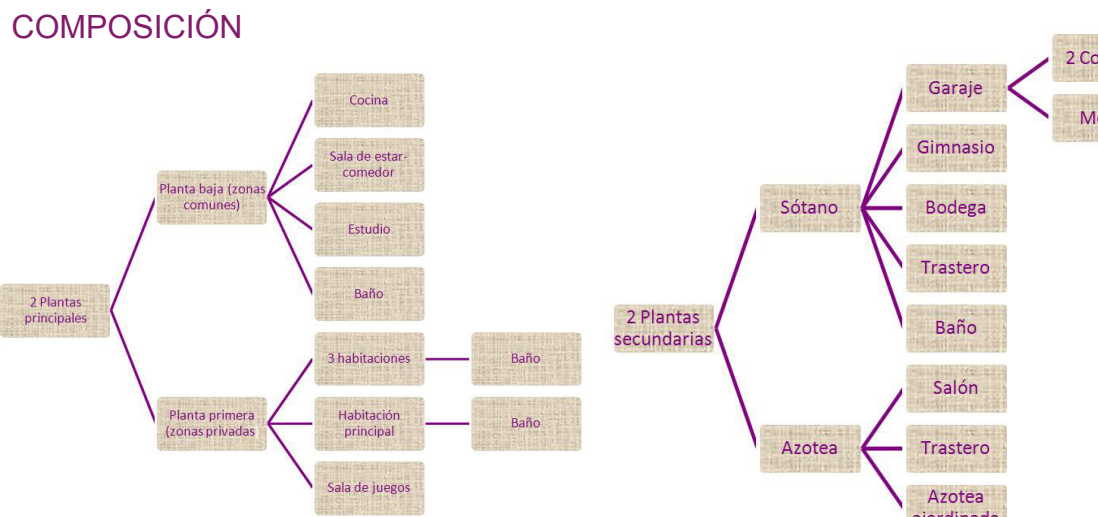
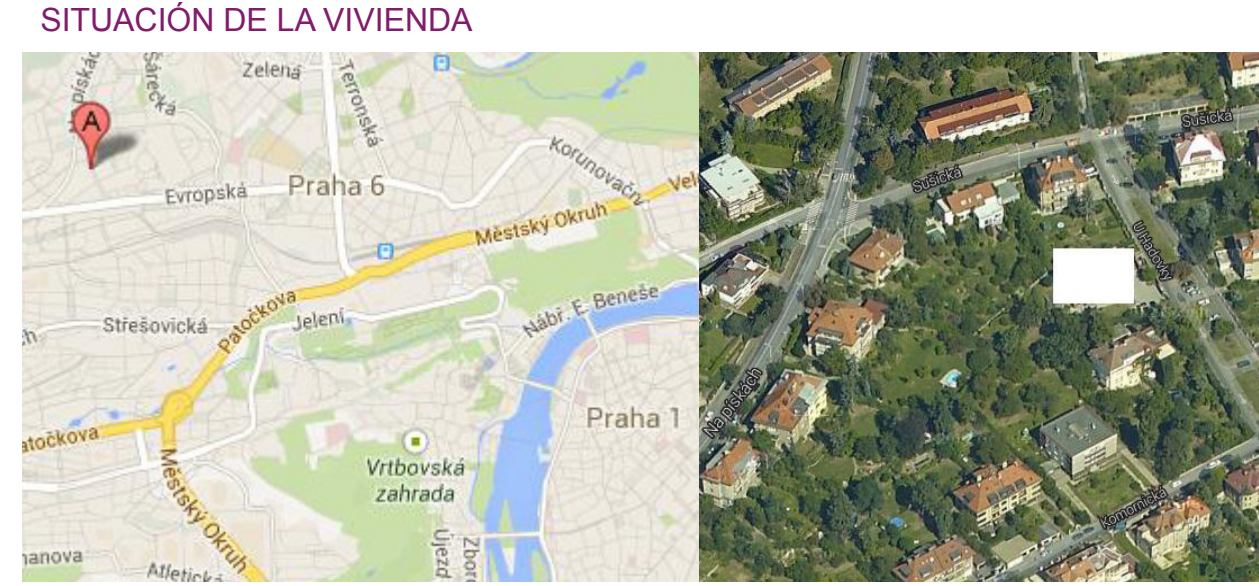
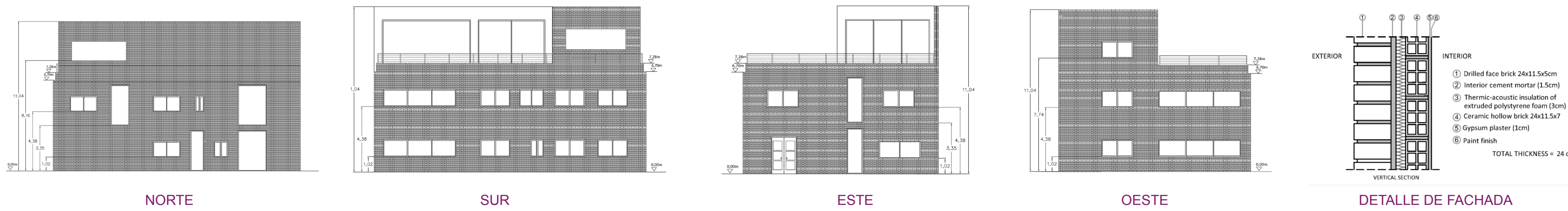


Vivienda Unifamiliar / Single Family House

Universidad Técnica Checa en Praga / Czech Technical University in Prague



FACHADAS:
- Ladrillo caravista (24x11.5x5) continuo desde arranque hasta coronación. Refuerzos de apoyo embebidos en los forjados que permiten el movimiento vertical y horizontal y previenen el vuelco. Armaduras de tendel cada ciertas hiladas de modo que los esfuerzos de flexión en el plano horizontal se transmiten a la estructura del edificio.

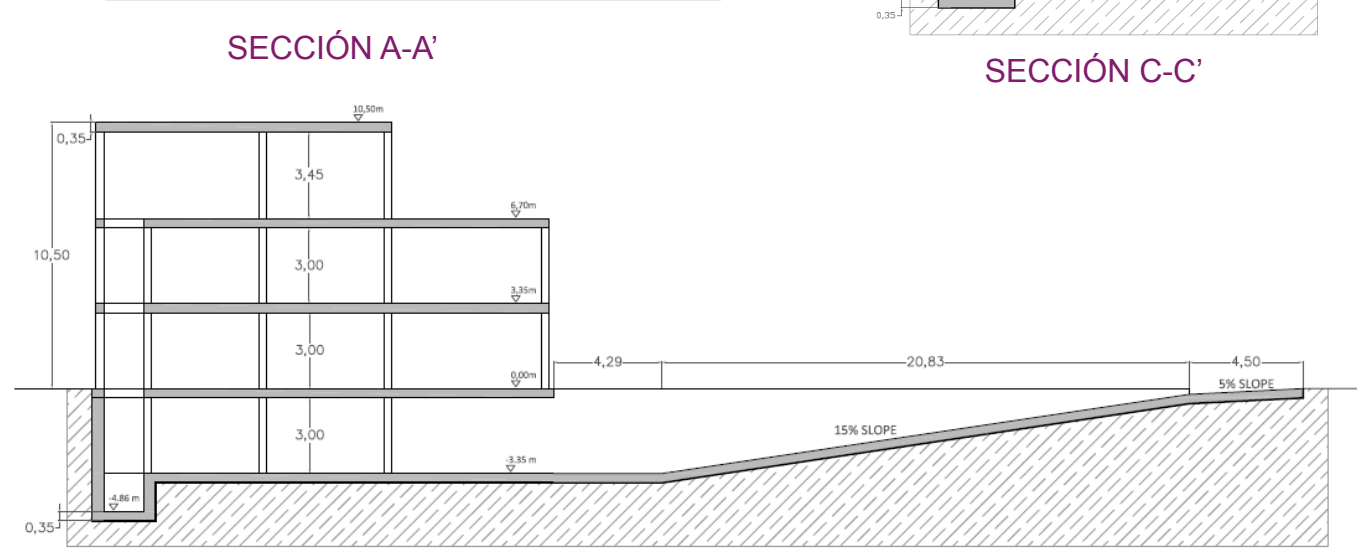
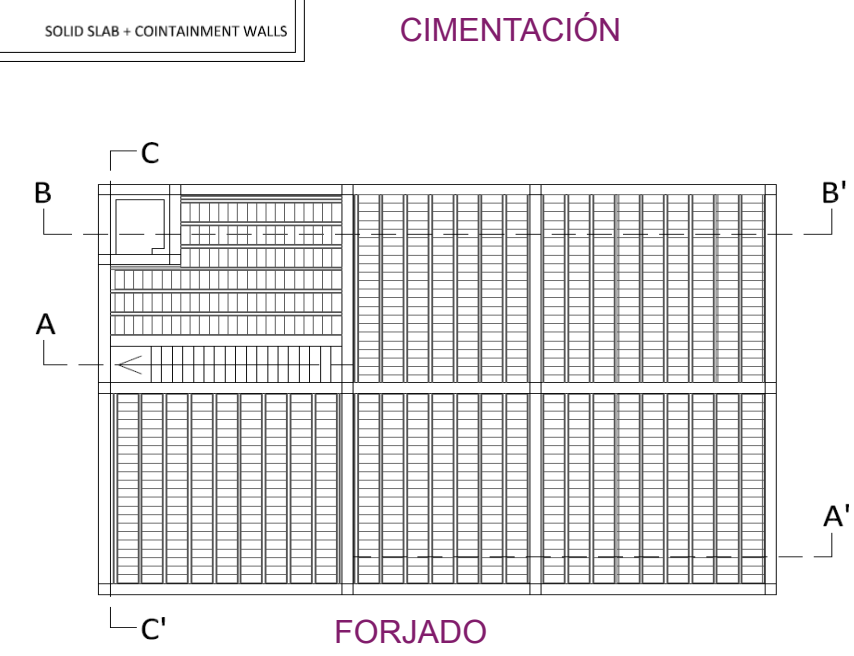
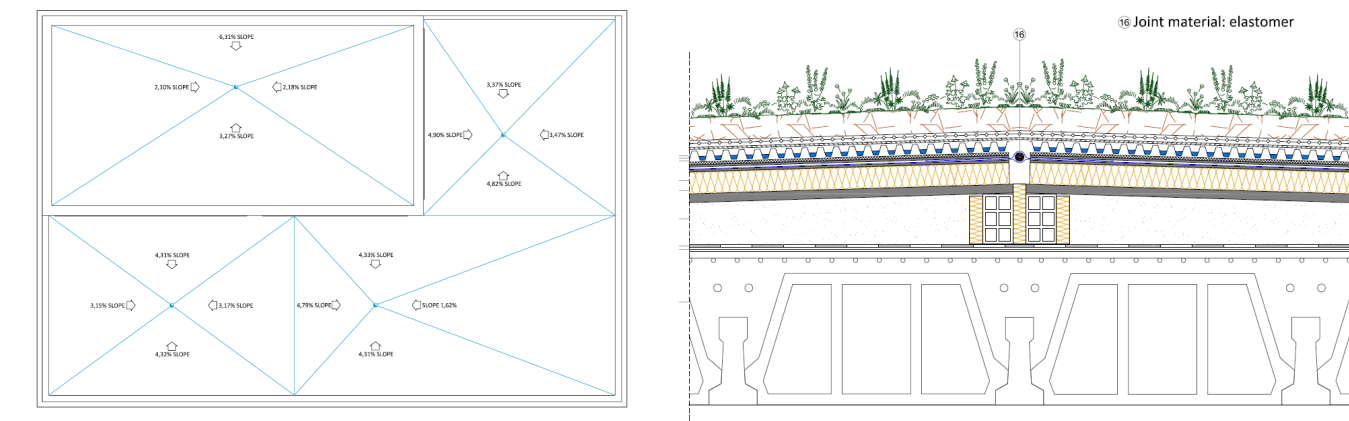


CIMENTACIÓN ESTRUCTURA Y SECCIONES:
- Estructura: Estructura de hormigón armado / Forjados unidireccionales de 35 cm de canto, viguetas autorresistentes y bovedillas de hormigón, refuerzo de negativos y mallazo anti-fisuración / Pilares cuadrados de 30x30 cm / Vigas de 30 cm de anchura x 35 cm de altura.

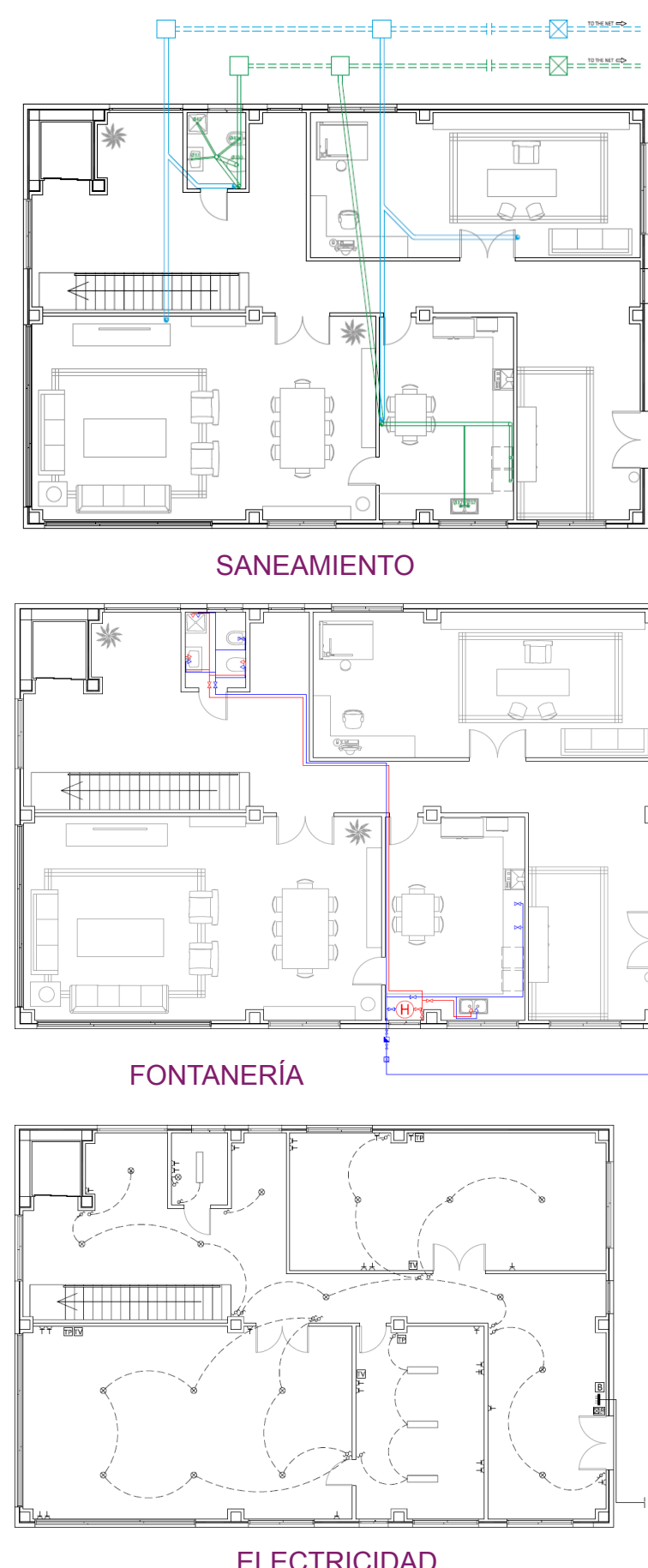
- Cimentación: Losa maciza de canto 35 cm / Muros de contención de 45 cm de grosor / Protección contra la humedad en la cara en contacto con el terreno mediante membrana impermeable y un sistema de drenaje

RESOLUCIÓN CUBIERTA

JUNTA ENTRE PAÑOS



PLANTAS MÁS REPRESENTATIVAS DE INSTALACIONES



DETALLES CONSTRUCTIVOS

