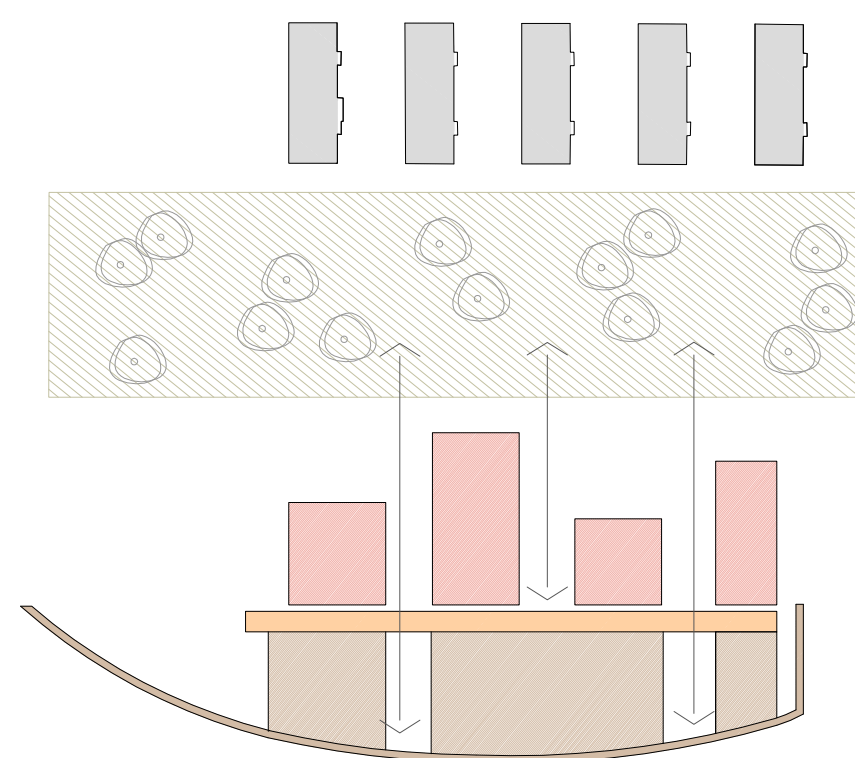


El muro curvo de hormigón es un continuo de casi 90 metros de longitud pero la apariencia visual no es la misma ya que al tratarse de un muro curvo nunca se ve en su totalidad, y al final de él una visual espectacular hacia el puerto le quita gran importancia. El juego de las perspectivas juega un papel decisivo en la concepción de la curva.



Respondiendo a los 5 bloques de viviendas que se encuentran en la parte oeste de la parcela pertenecientes al Cabañal se establecen **cuatro bloques respondiendo a la escala de barrio**. Estos volúmenes varían según su función y crean un ritmo. El espacio vacío que dejan entre ellos, es solucionado con las plazas exteriores. Tras ellas, un paseo peatonal que conecta el norte-sur del barrio y el parque del que se dota al barrio del cabañal y que se relaciona directamente con los bloques de viviendas. Bloques que contribuyen a crear la trama urbana perdida en el barrio del Cabañal.

