



*Archivo 2.*

*Por Luis Ángel Alonso Matilla.*

En Abadín (por José Arnesto-Google)

*Paseo Geológico por Lugo.*



*Tierra donde se van a bañar.. ¿Las meigas jóvenes?. Vete a descubrirlo.*

(por juanluys-google)





(por EmilioCP-Google)

*Has de ir a gozar de los valles suaves y la sierra de Xistral, si puedes 'no ver' los palissos...*



*Empecemos pues este archivo con esa luz del norte de .. Xermade, por exemplo.*

(por Chucho de Sexe-Google)





(por teixeiraselvane-google)

*Y disfrutemos abriendo nuevas miradas escondidas, esas que no te enseñan ciertos libros. Como la de este puente sobre el Río Masma.*





Playa Las Catedrales Ribadeo. (por Pablo S Eljas-Google)

Aunque resistiéndonos a dejar el mar, sobre todo por su bellos acantilados, vamos a ir adentrándonos en el Lugo interior.

Como siempre que nos alejamos de un zona hermosa las imágenes sufren un notable descenso. Y si además nos paseamos por una tierra húmeda, vieja y fértil, la percepción de los materiales en los taludes de antiguas carreteras se hace casi inviable.

Pero una cosa es este **Paseo Geológico por Lugo** y otra tu propio paseo, sin prisas, a tu aire. Parándote, comparando la información de los mapas geológicos y lo que allí te encuentras, y fotografiándolo para añadir a esta colección. En este **Archivo 2** te puedes ayudar de la información de las siguientes Hojas, a escala 1:50.000, del Mapa Geológico Nacional del IGME; Puentedeume, 22 y Puentes de García Rodríguez, 23; Mondoñedo, 24; Ribadeo, 10, con la zona oeste del de Vegadeo, 25.

Y sobre todo cuando te decidas a ir a ver a tantas 'Primorasas' pásate antes, con el Google Earth, por las carreteras recorridas de esas zonas, y profetiza lo que vas a disfrutar al contemplar las imágenes que otros nos han ido regalando.

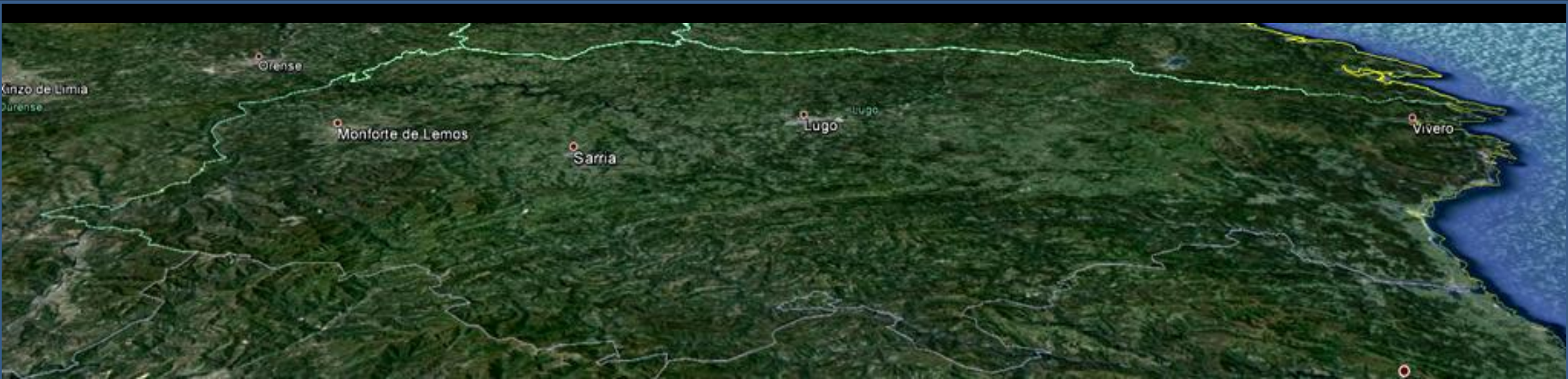
Y si te encuentras con alguna preciosidad como la de la imagen anteúltima ..

Pues eso. Un abrazo de Luis Angel Alonso Matilla.



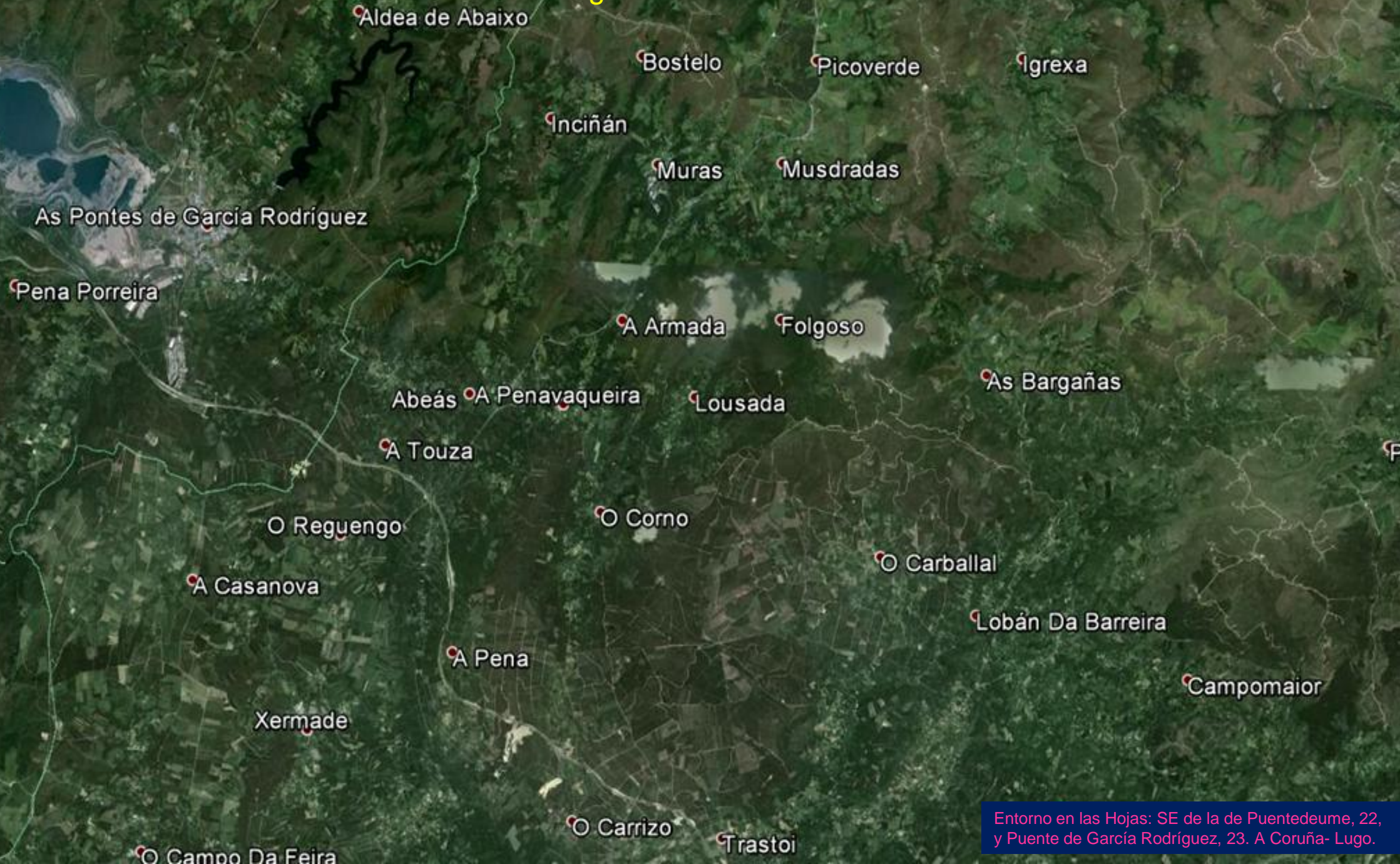


La Provincia de Lugo desde el W y el E.





## A Coruña- Lugo.



Entorno en las Hojas: SE de la de Puentedeume, 22,  
y Puento de García Rodríguez, 23. A Coruña- Lugo.





Esquistos, cuarzo-esquistos y cuarcitas del Precámbrico. Por el N de Picoverde, Lugo. NW Hoja de Puente de García Rodríguez.





Esquistos, cuarzo-esquistos y cuarcitas del Precámbrico. Por el N de Picoverde, Lugo. NW Hoja de Puente de García Rodríguez.





Sierra de Xistral, (acribillada), Muras, Lugo. NE Hoja de  
Puente de García Rodríguez. (por Chema Ribeira-Google)





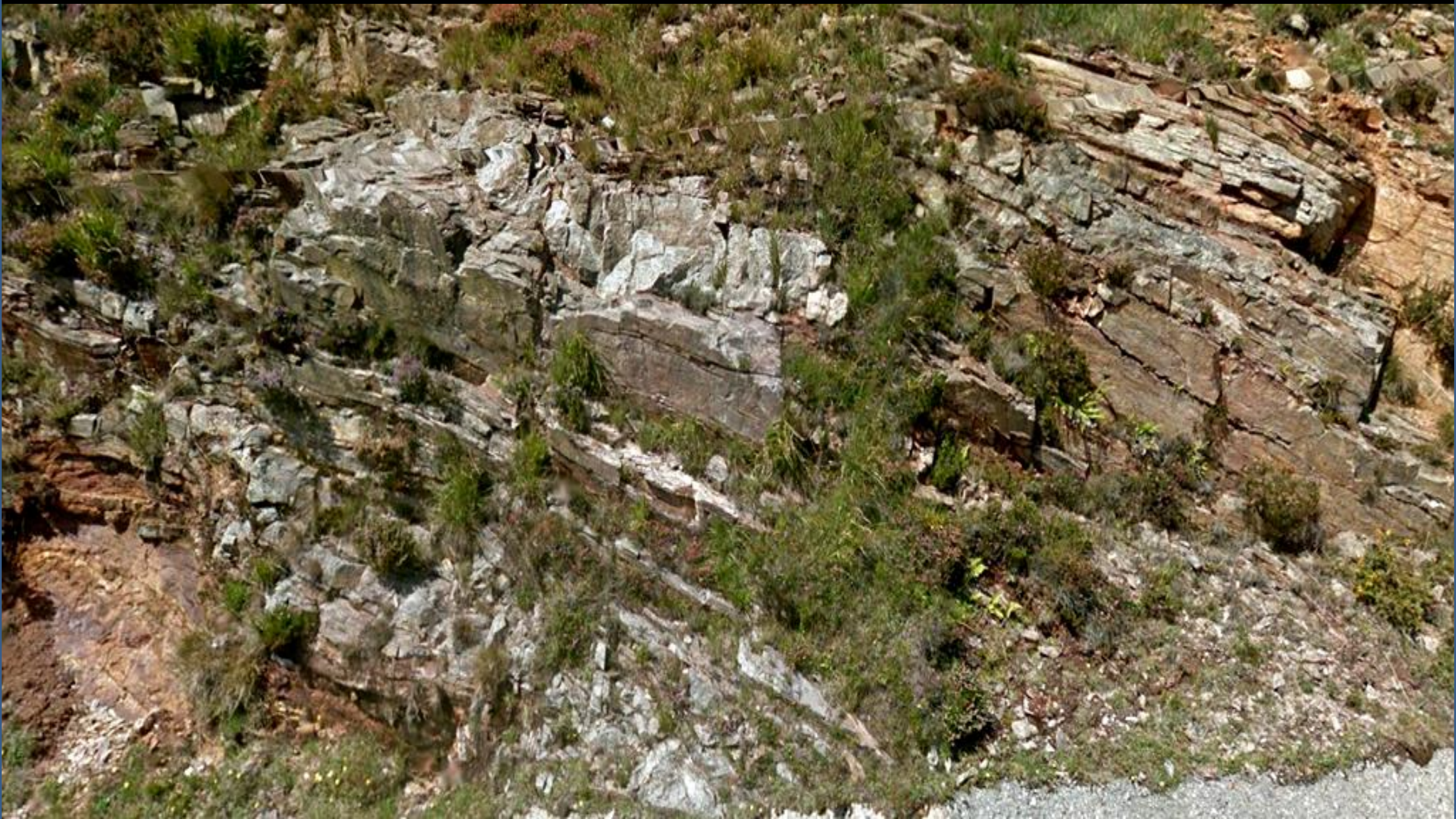
Granodioritas hercínicas. N de Viveiro. Lugo. NE Hoja de Puente de García Rodríguez.





Talud inestable en depósitos de ladera en zona de cuarcitas del Cámbrico. E de Come de Cabaleiro, W de Folgueiras, Lugo. NE Hoja de Puente de García Rodríguez.





Cuarcitas del Cámbrico. E de Come de Cabaleiro, W de Folgueiras, Lugo. NE Hoja de Puente de García Rodríguez.





Cuarcitas del Cámbrico. E de Come de Cabaleiro, W de Folgueiras, Lugo. NE Hoja de Puente de García Rodríguez.





Cámbrico fallado. E de Porto Dos Paus, Lugo. NE Hoja de Puente de García Rodríguez.





Río Eume a su paso al S de Muras, Lugo. Centro NW Hoja de Puente de García Rodríguez. (por ArtemioRP-Google)





Granodioritas al E de Aguias, Lugo. Hoja de Puente de García Rodríguez.





El Cámbrico del Monte Cuadramón. En Valadouro, Lugo. NE  
Hoja de Puente de García Rodríguez. (por pedrocb-google)





Paisaje con granodioritas. Alfoz, Lugo. NE Hoja de  
Puente de García Rodríguez (por Angel Ramil-Google)





Parte del sinclinal tumbado, fallado, del Cámbrico del Peñote Goia, Xermade, Lugo. Centro NW Hoja de Puente de García Rodríguez. (por joseantromero-google)





Esquistos Precámbricos. Roupar, Lugo. Centro  
W Hoja de Puente de García Rodríguez





Precámbrico de esquistos fallados al N de Carballo Torto, Lugo. Centro E Hoja de Puente de García Rodríguez





Talud de esquistos alterados del Precámbrico, N de O Revellón, Lugo. SW Hoja de Puente de García Rodríguez.





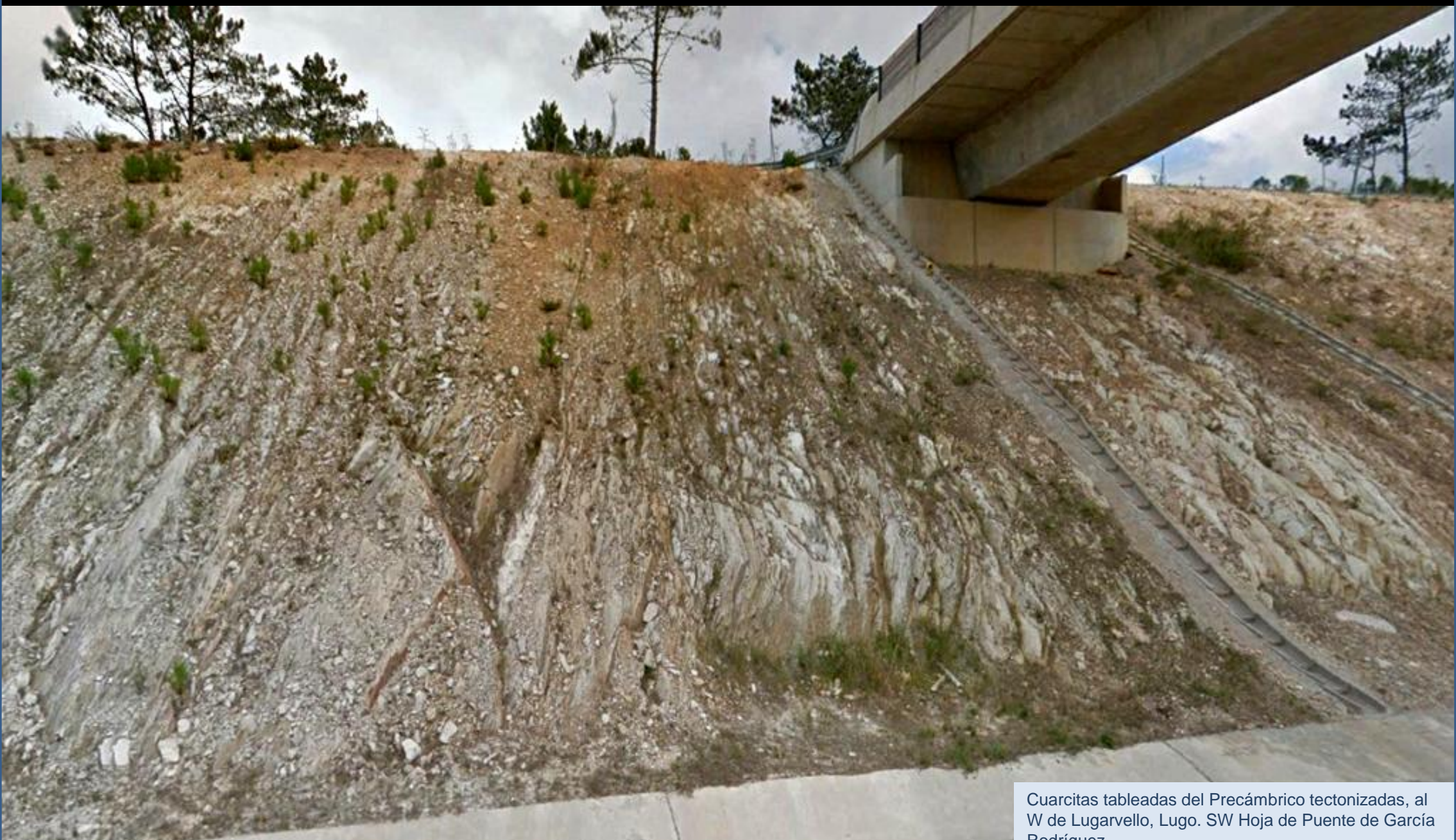
Fallas en los Precámbricos al W de A Pena, Lugo. SW Hoja de Puente de García Rodríguez.





Cuarcitas tableadas del Precámbrico al W de A Pena, Lugo. SW Hoja de Puente de García Rodríguez





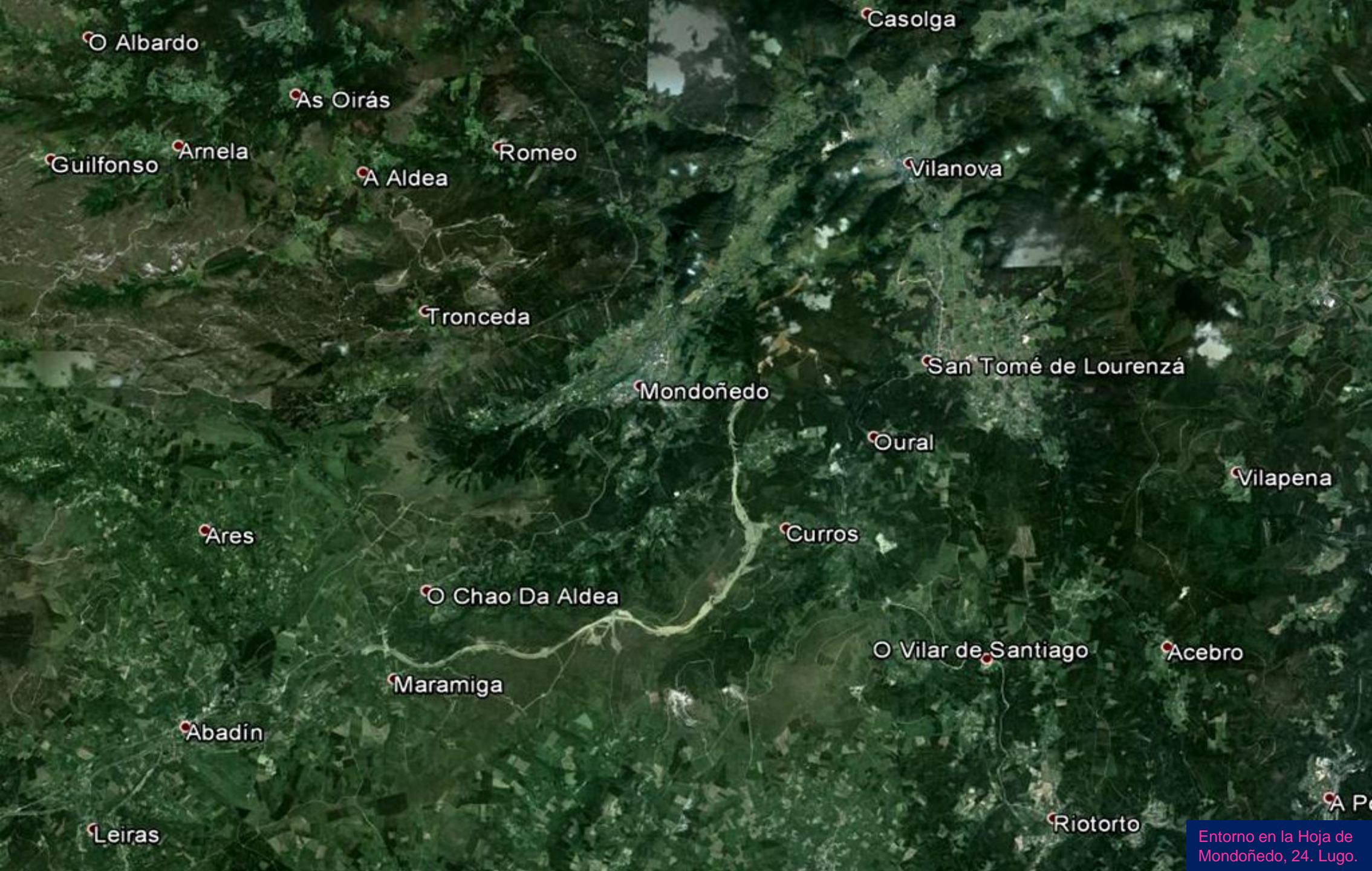
Cuarcitas tableadas del Precámbrico tectonizadas, al W de Lugarvello, Lugo. SW Hoja de Puente de García Rodríguez.





Campos desarrollados en terrenos del Paleozoico. Por Momán, Xermade, Lugo. SE Hoja de Puentedeume. (por tonetelopez-google)





○ Albardo

○ Casolga

○ As Oirás

○ Guilfonso

○ Arnela

○ A Aldea

○ Romeo

○ Vilanova

○ Tronceda

○ San Tomé de Lourenzá

○ Mondoñedo

○ Oural

○ Vilapena

○ Ares

○ Curros

○ Chao Da Aldea

○ O Vilar de Santiago

○ Acebro

○ Maramiga

○ Abadín

○ Riotorto

○ Leiras

○ A P

Entorno en la Hoja de Mondoñedo, 24. Lugo.





Talud de granito de dos micas tectonizado. S de Rua, Lugo. NW Hoja de Mondoñedo.





Talud de granito de dos micas tectonizado, alterándose.  
S de Rua, Lugo. NW Hoja de Mondoñedo.





Talud de granito de dos micas tectonizado, alterándose. S de Rua, Lugo. NW Hoja de Mondoñedo.





Río Masma, Lourenzá, Lugo. NE Hoja de Mondoñedo. (por teixeiraselvane-google)





Puente sobre el Río Masma, al S de A Cazolga.  
NE Hoja de Mondoñedo. (por Marful-Google)





Cantera en la Caliza de Vegadeo, Cámbrico. NW de Villanueva Lorenzana, Lugo. NE Hoja de Mondoñedo.





Autovía del Cantábrico. Pizarras y areniscas del Cámbrico Sup.-  
Ordovícico. NW Villanueva Lorenzana, Lugo. NE Hoja de Mondoñedo.





Pizarras y areniscas del Cámbrico Sup.- Ordovícico. NW Villanueva Lorenzana, Lugo. NE Hoja de Mondoñedo.





Detalle en anterior: Autovía del Cantábrico. Pizarras y areniscas del Cámbrico Sup.- Ordovícico. NW Villanueva Lorenzana, Lugo. NE Hoja de Mondoñedo





Cambios en la pendiente del talud. Autovía del Cantábrico. Pizarras y areniscas, falladas, del Cámbrico Sup.- Ordovícico. NW Villanueva Lorenzana, Lugo. NE Hoja de Mondoñedo.





Río Ouro. Alfoz, Lugo NW Hoja de Mondoñedo. (por xavi lamelas-google)





Granito de dos micas al N de Villar,  
Lugo. NW Hoja de Mondoñedo.





Los Cámbricos Sup.-Ordovícico al NW de Villanueva Lorenzana, Lugo. NE Hoja de Mondoñedo.





Por terrenos del Cámbrico, Peña da Roca, y valle hacia Mondoñedo. N de Sasdonigas. SW de Hoja de Mondoñedo. Lugo. (por jonzo666-google)





Salto do Coro. Terreno del Cámbrico. S de Mondoñedo, Lugo. SW de Hoja. (por CerrotorreCospeito-Google)





Cuarcitas tableadas del Cámbrico Inf. NW de Curros, Lugo. Centro S. Hoja de Mondoñedo.





Ajuste' de la pendiente del talud en terrenos del Cámbrico Inf., posiblemente deslizados. NW de Curros, Lugo. Centro S. Hoja de Mondoñedo.





Viaducto de Lindin A-8. NW de Curros, Lugo. Centro S. Hoja de Mondoñedo. (por jonzo666-google)





Río Eo, entre Lugo y Asturias. Trabada. SE Hoja de Mondoñedo- SW de la de Vegadeo. (por Manolo qc-Google)





Paisaje lucense desde Abadín, Lugo. Con Precámbricos al SW Hoja de Mondoñedo. (por Emilio CP-Google)





Deslizamiento de ladera en las pizarras del Cámbrico Inf. SE Hoja de Mondoñedo. Entre Villaseca y Souzode Vale, Lugo.





Gunitado y bulonado sobre las rocas cuarzo-pelíticas del Precámbrico. NW de Candabade, Lugo. SW Hoja de Mondoñedo.





Observa el bajo ángulo del talud en los materiales del Precámbrico en la autovía al N de Frayas, Lugo. (y aún así hay desprendimientos menores). SW Hoja de Mondoñedo.





Mismos materiales pero más recientemente labrados: Precámbrico en la autovía al N de A Pedreira, Lugo. (y aún aquí hay desprendimientos menores). SW Hoja de Mondoñedo.





Por los materiales de la serie cuarzo-pelítica del Precámbrico al W de Candía, Lugo. SW Hoja de Mondoñedo.





Por los materiales de la serie cuarzo-pelítica del Precámbrico al W de Candía, Lugo. SW Hoja de Mondoñedo.





Río Eo en A Pontenova, Lugo. SE Hoja de Mondoñedo. (por m x-google)





Entorno en las siguientes Hojas: SW de la Ribadeo, 10, y W de la de Vegadeo, 25. Lugo- Asturias.



Entre Puntas Corbera y del Castro. SW Hoja de Ribadeo. (por javierbranas-google)





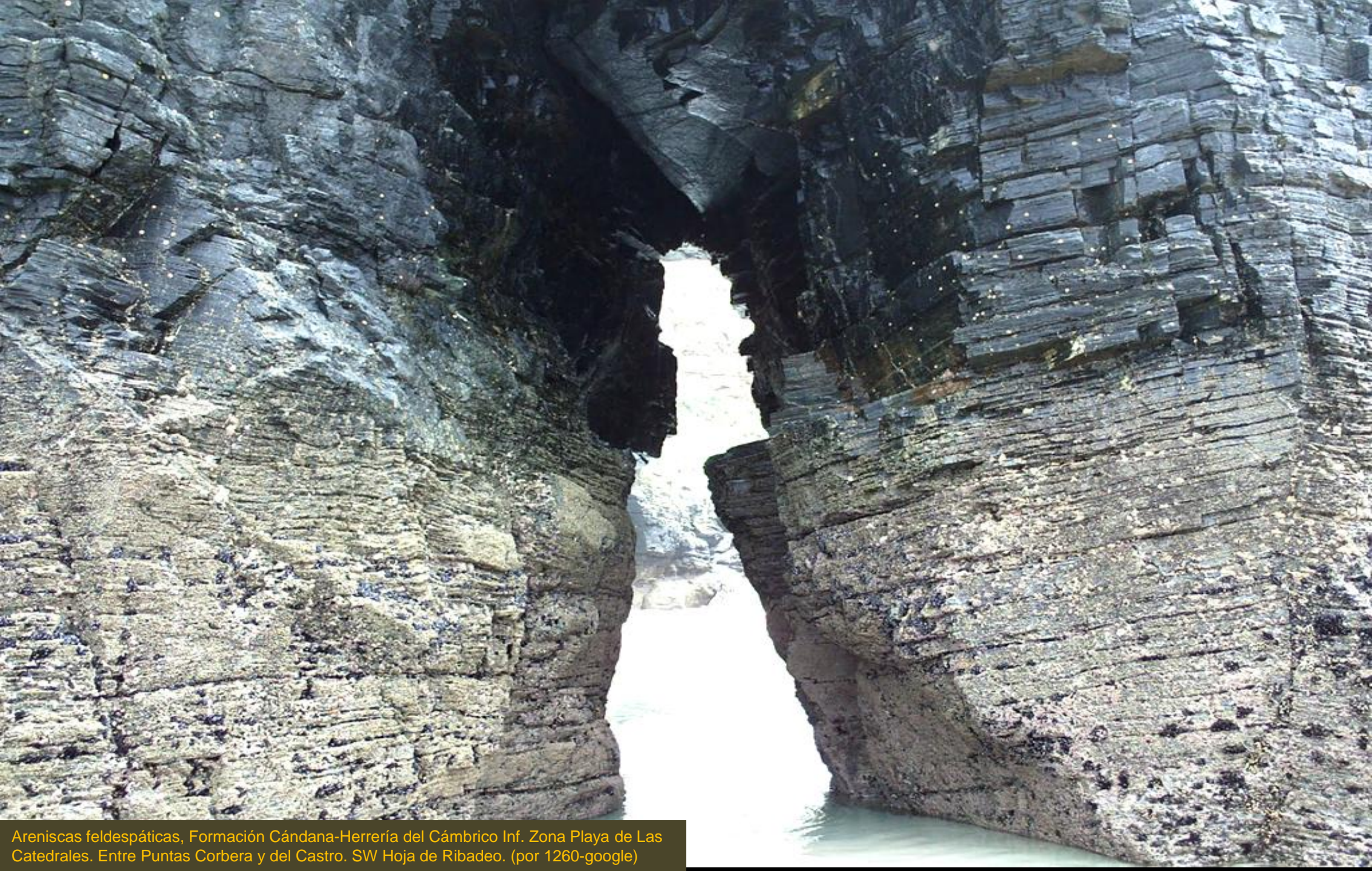
Areniscas feldespáticas, Formación Cándana-Herrería del Cámbrico Inf. Con personaje. Playa de Las Catedrales. Entre Puntas Corbera y del Castro. SW Hoja de Ribadeo. (por jmezg-google)





Areniscas feldespáticas, Formación Cándana-Herrería del Cámbrico Inf. Zona Playa de Las Catedrales. Entre Puntas Corbera y del Castro. SW Hoja de Ribadeo. (por BigNAJI-google)





Areniscas feldespáticas, Formación Cándana-Herrería del Cámbrico Inf. Zona Playa de Las Catedrales. Entre Puntas Corbera y del Castro. SW Hoja de Ribadeo. (por 1260-google)





Areniscas feldespáticas, Formación Cándana-Herrería del Cámbrico Inf. Zona Playa de Las Catedrales. Entre Puntas Corbera y del Castro. SW Hoja de Ribadeo. (por atticus finch-google)





Areniscas feldespáticas, Formación Cándana-Herrería del Cámbrico Inf. Zona Playa de Las Catedrales. Punta del Castro. SW Hoja de Ribadeo. (por Gumersindo Valdés Peña-Google)





Cuatro familias de discontinuidad.. Claras, ¿no?. Areniscas feldespáticas, Formación Cándana-Herrería del Cámbrico Inf. Zona Playa de Las Catedrales. Punta del Castro. SW Hoja de Ribadeo. (por J G Romera-Google)





Areniscas feldespáticas, Formación Cándana-Herrería del Cámbrico Inf. Zona Playa de Las Catedrales. E de Punta del Castro. SW Hoja de Ribadeo. (por triky888-google)





Arco natural en las areniscas feldespáticas, Formación Cándana-Herrería del Cámbrico Inf. Zona Playa de Las Catedrales. E de Punta del Castro. SW Hoja de Ribadeo. (por Pablo S Eljas-Google)





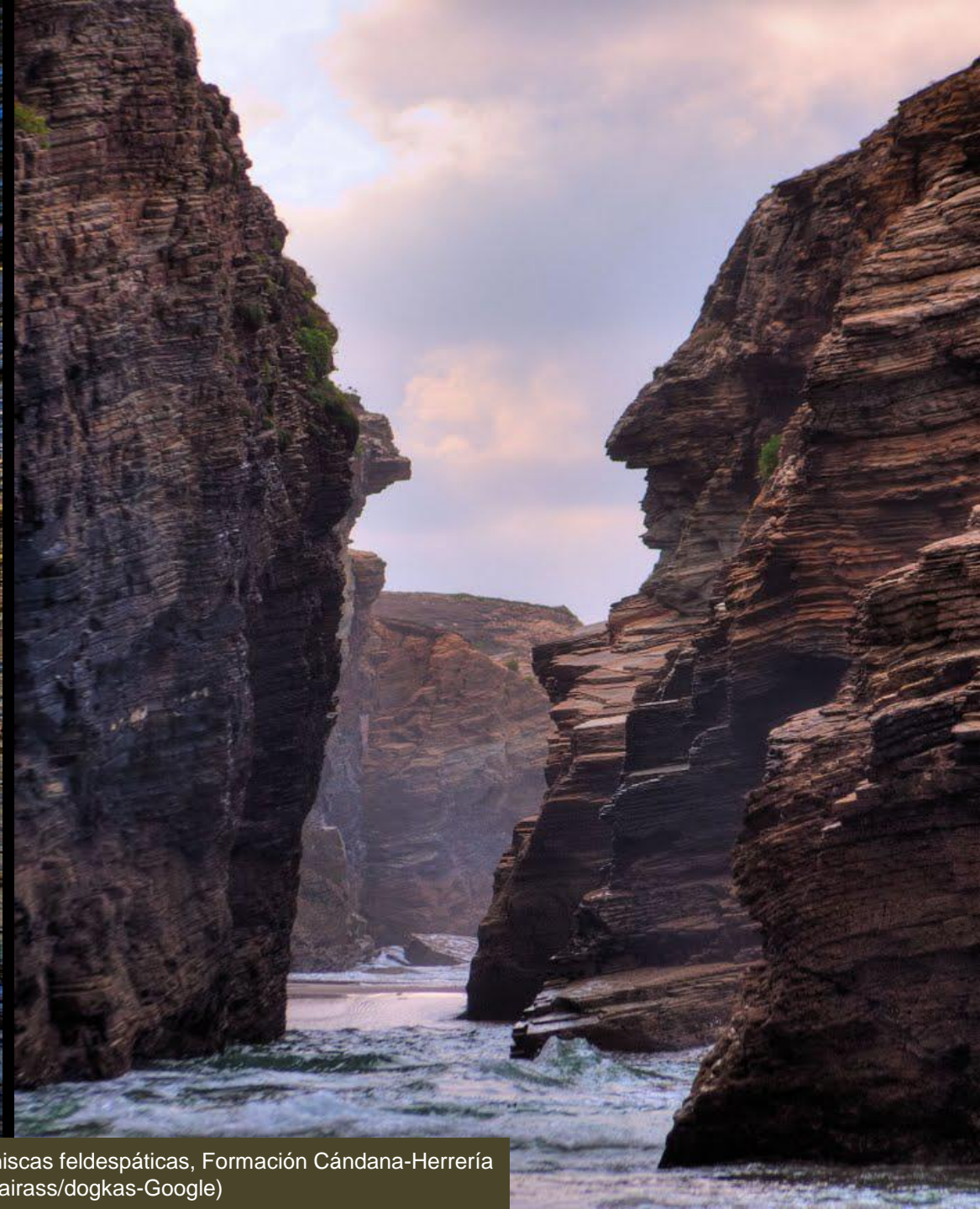
Areniscas feldespáticas, Formación Cándana-Herrería del Cámbrico Inf. Zona Playa de Las Catedrales. Playa de Los Castros. SW Hoja de Ribadeo. (por jaalgu-google)





Erosión costera en las areniscas feldespáticas, Formación Cándana-Herrería del Cámbrico Inf. Zona W de Punta Corbera. N de Meirengos, Lugo. SW Hoja de Ribadeo. (por marathioniano-google)





La belleza de unas sencillas ..piedras. Areniscas feldespáticas, Formación Cándana-Herrería del Cámbrico Inf. W de Ribadeo. (por Suasairass/dogkas-Google)





Tres arcos naturales en las areniscas feldespáticas, Formación Cándana-Herrería del Cámbrico Inf. Zona E de Punta Corbera. N de Meirengos, Lugo. SW Hoja de Ribadeo. (por El Indio-Google)





Erosión costera en las areniscas feldespáticas, Formación Cándana-Herrería del Cámbrico Inf. NW de Meirengos, Lugo. SW Hoja de Ribadeo. (por tominno-google)





Acantilado de las areniscas feldespáticas, Formación Cándana-Herrería del Cámbrico Inf. Zona de Punta Corbera. N de Meirengos, Lugo. SW Hoja de Ribadeo. (por Abilio Martins-Google)





Puente sobre la Ría de Ribadao, en Cámbricos entre Lugo y Asturias. S Hoja. (por guillerron-google)





Falla en las cuarcitas y pizarras de la Serie de Los Cabos. Cambro-Ordovícico. Autovía del Cantábrico, NW de Acebedo, Lugo. SW Hoja de Ribadeo.





Falla en las cuarcitas y pizarras de la Serie de Los Cabos. Cambro-Ordovícico. Autovía del Cantábrico, NW de Acebedo, Lugo. SW Hoja de Ribadeo.





Tectónica en las rocas de la Serie de Los Cabos. Cambro-Ordovícico. Autovía del Cantábrico, NW de Acebedo, Lugo. SW Hoja de Ribadeo.





Mallazo en el talud de rocas de la Serie de Los Cabos. Cambro-Ordovícico. Autovía del Cantábrico, NW de Acebedo, Lugo. SW Hoja de Ribadeo.





Restos de deslizamientos bajo el mallazo en el talud de rocas de la Serie de Los Cabos. Cambro-Ordovícico. Autovía del Cantábrico, NW de Acebedo, Lugo. SW Hoja de Ribadeo.





Monte O Mondigo, que recuerda un volcán. Cuarzitas y pizarras del Ordovícico. SW Hoja de Ribadeo. Lugo. (por Juan Cedron-Google)





Ría de Ribadeo en bajamar, entre Lugo y Asturias. S Hoja. (por juangal-google)





Sedimentación en la Ría de Ribadeo, desde A Xunqueira- a la derecha, el Sur- y A Casanovas, al N. Entre Lugo y Asturias. S Hoja. N a la izquierda.





En la zona de la anterior: Ría de Ribadeo, Entre Lugo y Asturias.  
S Hoja de Ribadeo, N de la Vegadeo. (por Juan Cedron-Google)





Detalle de la anterior desde el campo. Sedimentación en la Ría de Ribadeo. N Hoja de Vegadeo. Lugo. (por A. Ricardo-Google)





Pizarras Negras (P. de Luarca), Ordovícico Medio. E de Abaira, Lugo. NW Hoja de Vegadeo.





Inestabilidad del talud en las pizarras y cuarcitas de la Serie de Los Cabos, Cambro-Ordovícico, al N de Soenlle, Lugo. NW Hoja de Vegadeo.





Río Eo. Trabada, Lugo W Hoja de Vegadeo. (por Manolo qc-google)





Pizarras del Ordovícico. N de Saldoira, Lugo. SW Hoja de Vegadeo





Pizarras del Ordovícico. N de Saldoira,  
Lugo. SW Hoja de Vegadeo





Mallazo en las pizarras del Ordovícico, falladas.  
N de Saldoira, Lugo. SW Hoja de Vegadeo





Peligrosidad de desprendimientos en las pizarras y areniscas del Cámbrico-Ordovícico, con mallazos. E de Villarouz, Lugo. SW Hoja de Vegadeo, límite con Asturias.





Detalle de anterior: Pizarras del Cámbrico-Ordovícico, con mallazo y bulonado. E de Villarouz, Lugo. SW Hoja de Vegadeo, límite con Asturias.





En zona anterior, areniscas y pizarras, tectonizadas, del Cámbrico-Ordovícico. E de Villarouz, Lugo. SW Hoja de Vegadeo, límite con Asturias.





Peligrosidad de desprendimientos en las pizarras y areniscas del Cámbrico-Ordovícico. E de Villarouz, Lugo. SW Hoja de Vegadeo, límite con Asturias.





*Y con esta luz nos vamos al archivo 3.*

(por encrucos-google)





*Y te dije: Pero..  
si has salido al  
campo..  
Y así se quedó.  
Qué cosas..  
(por encrucos-google)*





*Anda, vamos al archivo 3, desde este Faro de Ribadeo. Buena imagen que nos regala Zeus74-Google, gracias a él y a todos los que nos hacen ilusionar.*