



Archivo 3.

Paseo Geológico por Lugo

Por Luis Ángel Alonso Matilla. Lagunas de Cosperto. (por CerrotorreCosperto-Google)



Vicente Ansola

*¿Empiezas a comprender por qué has de salir al campo a ver piedras?. Si nó..Lo tuyo..
Y agradecer a cuantos nos regalan tantas cosas..*



Buen lugar para comenzar un día. Lo dicen hasta las ovejas. Empecemos.

Granodioritas y cascada. N de Castro, Lugo. (por bizlupa-google)



U granodioritas, y frescor, y silencios disfrutados.

Friol, Lugo (por Stefan Vossemer-Google)

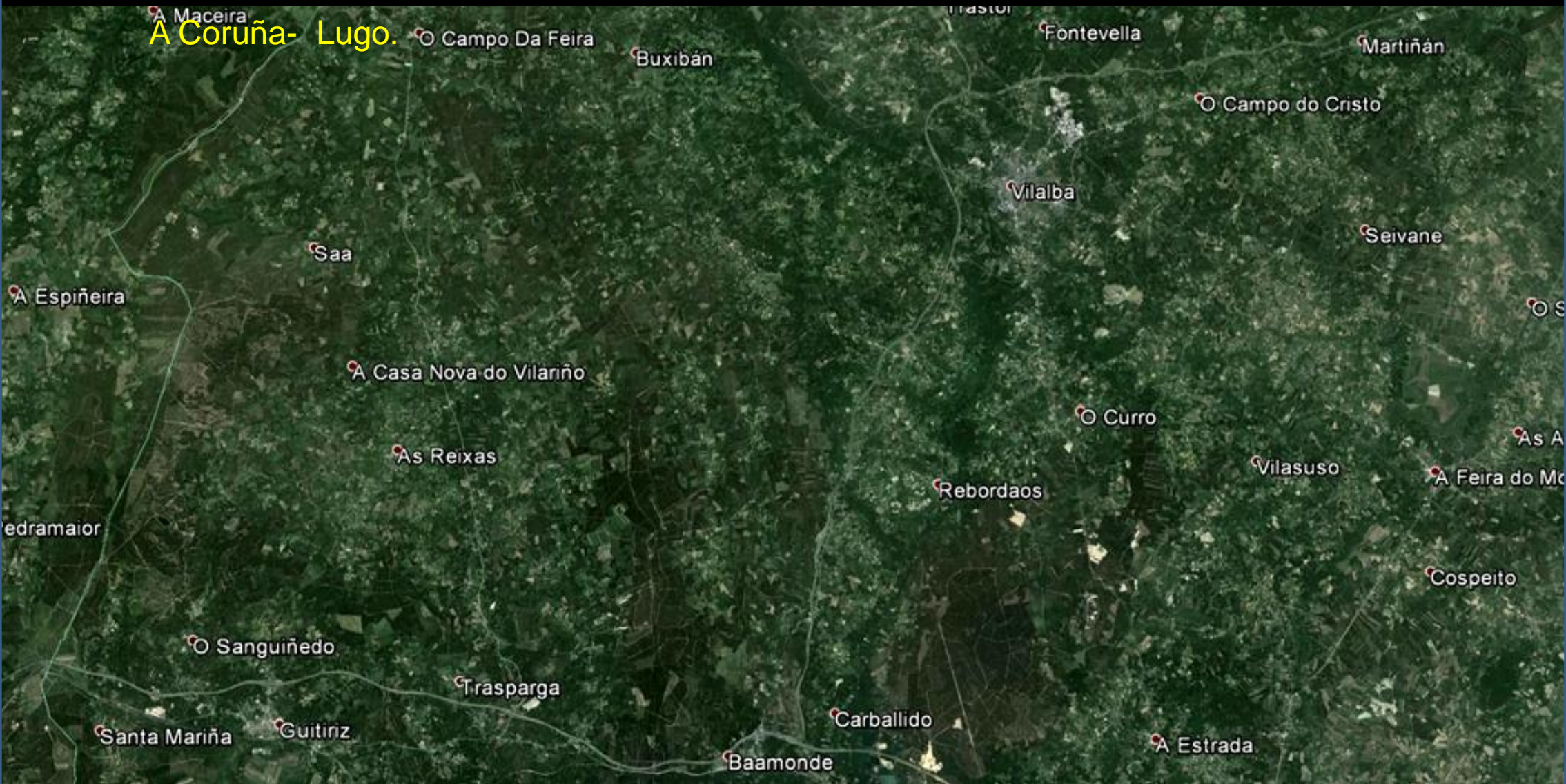


Cuando los bosques se descuidan y algunos taludes dejan ver sus adentros es, tan solo, cuando podrás hablarle de frente a las piedras. No es fácil, tal vez en ello se encuentre su encanto paciente, su buen recorrer las tierras sin prisas. En este **Archivo 3 del Paseo Geológico por Lugo** vamos por las comarcas de las siguientes Hojas del IGME a escala 1:50.000, Guitiriz, 46 con la de Villalba, 47; Meira, 48; W de la de San Martín de Oscos, 49; E de la de Sobrado, 71, con la de Lugo, 72; Castroverde, 73; Fonsagrada, 74, y algo en el NW de la de Gedrez, 75.

Zonas de abundantes pizarras, cuarcitas, granitos, nieblas en la mañana, arroyos escondidos, vacas 'luceras' hermosas en pastos infinitos..

Que te diviertas, y antes de salir prepárate el recorrido que vas a hacer, consultando las bellas imágenes que nos han ido dejando en el Google Earth cuantos nos enseñan con su ilusión.

Un saludo de Luis Angel Alonso Matilla.



Entorno en las Hojas, W de la de Guitiriz, 46 y la de Villalba, 47. A Coruña- Lugo.



Pequeño afloramiento de esquistos con niveles arcósicos, del Ordovícico Inf. W del Cerro Chao de Lebre, S de Germade. NW Hoja de Villalba, Lugo.



Esquistos con textura pizarreña, del Ordovícico Inf. W del Cerro Chao de Lebre, S de Germade. NW Hoja de Villalba, Lugo.



Prados y prados. Que si están sobre Precámbricos.. Bueno. NW Hoja de Villalba, Codesido, Lugo.



Porque no siempre afloran más que algunos Cuaternarios.
N de Touzas, NE Hoja de Villalba, Lugo.



Zonas de Precámbrico y granitos de dos micas: Coto Dos Lagos, Villalba, y Abelaira, Lugo. NE Hoja. (por bulb_socket-google)





Metagrauvascas del Precámbrico?, tectonizadas. N de Codesa, Lugo. NE Hoja de Guitiriz.



Metagrauvascas del Precámbrico?, tectonizadas. N de Codesa, Lugo. NE Hoja de Guitiriz.



Metagrauvascas del Precámbrico?, tectonizadas. N de Codesa, Lugo. NE Hoja de Guitiriz.



Metagrauvas del Precámbrico?, tectonizadas. N de Codesa, Lugo. NE Hoja de Guitiriz.



Esquistos pelíticos del Precámbrico,
al W de Villalba, Lugo. NW Hoja.



Esquistos pelíticos del Precámbrico, fallados, al W de Villalba, Lugo. NW Hoja.



Río Magdalena, SW de Villalba, Lugo.
(por José Palau Domenech-Google)



Por las llanuras en terrenos del Terciario. SW de Morcelle, Lugo. NE Hoja de Villalba.



Lagos de Gospeito, SE de Villalba, Lugo. Entre Precámbricos, SE Hoja. (por José Luis RS-Google)



Lagos de Gospeito, SE de Villalba, Lugo. Desde el suelo.
Entre Precámbricos SE Hoja. (por luscofusco-google)



Lagos de Gospeito, SE de Villalba, Lugo. Desde el suelo. Entre Precámbricos SE Hoja. (por Gasamáns de Conxo-Google)



Granitos de dos micas, SW de Vigil,
Lugo. Centro W Hoja Villalba.



Granitos de dos micas, SW de Vigil, Lugo. Centro W Hoja Villaalba.



De granitos de dos micas a esquistos del Precámbrico, SW de Vigil, Lugo. Centro W Hoja Villalba.



Granodiorita diaclasada. A Pena de Roldán. Guitiriz, Lugo. E Hoja. (por Raul Río-Google)



Laguna de Pardiñas, Guitiriz, Lugo.
SE Hoja. (por luscofusco-google)



Granodioritas alteradas, al NE de Parga, Lugo. SW Hoja de Villalba.



Por las granodioritas de San Salvador de Parga, Lugo. SW Hoja de Villalba. (por Raul Río-Google)



En zona de esquistos del Silúrico. Al N de Pigara, Lugo. SW Hoja de Villalba.



Mallazo en los esquistos del Silúrico. Al N de Pigara, Lugo. SW Hoja de Villalba.



Mallazo en los esquistos del Silúrico. Al N de Pigara, Lugo. SW Hoja de Villalba.



Mallazo, gunitado y con bulones en los esquistos del Silúrico. Al N de Pigara, Lugo. SW Hoja de Villalba.



Detalle de anterior: Mallazo, gunitado y con bulones en los esquistos del Silúrico. Al N de Pigara, Lugo. SW Hoja de Villalba.



Obras de estabilización de talud en zona de posible falla y deslizamiento en los esquistos del Silúrico. Al N de Pigara, Lugo. SW Hoja de Villalba.



Arroyo en Arxán, Guitiriz, Lugo. SE Hoja. (por Raul Río –Google)



Arroyo al NE de Guitiriz, Lugo.
SE Hoja. (por luscofusco-google)



Bajo puente Río Ladra, Begonte, Lugo. SW
Hoja de Villalba. (por José Armesto-Google)



Puente sobre el Río Parga, E de Guitiriz, SW Hoja de Villalba. (por manolofeal-google)



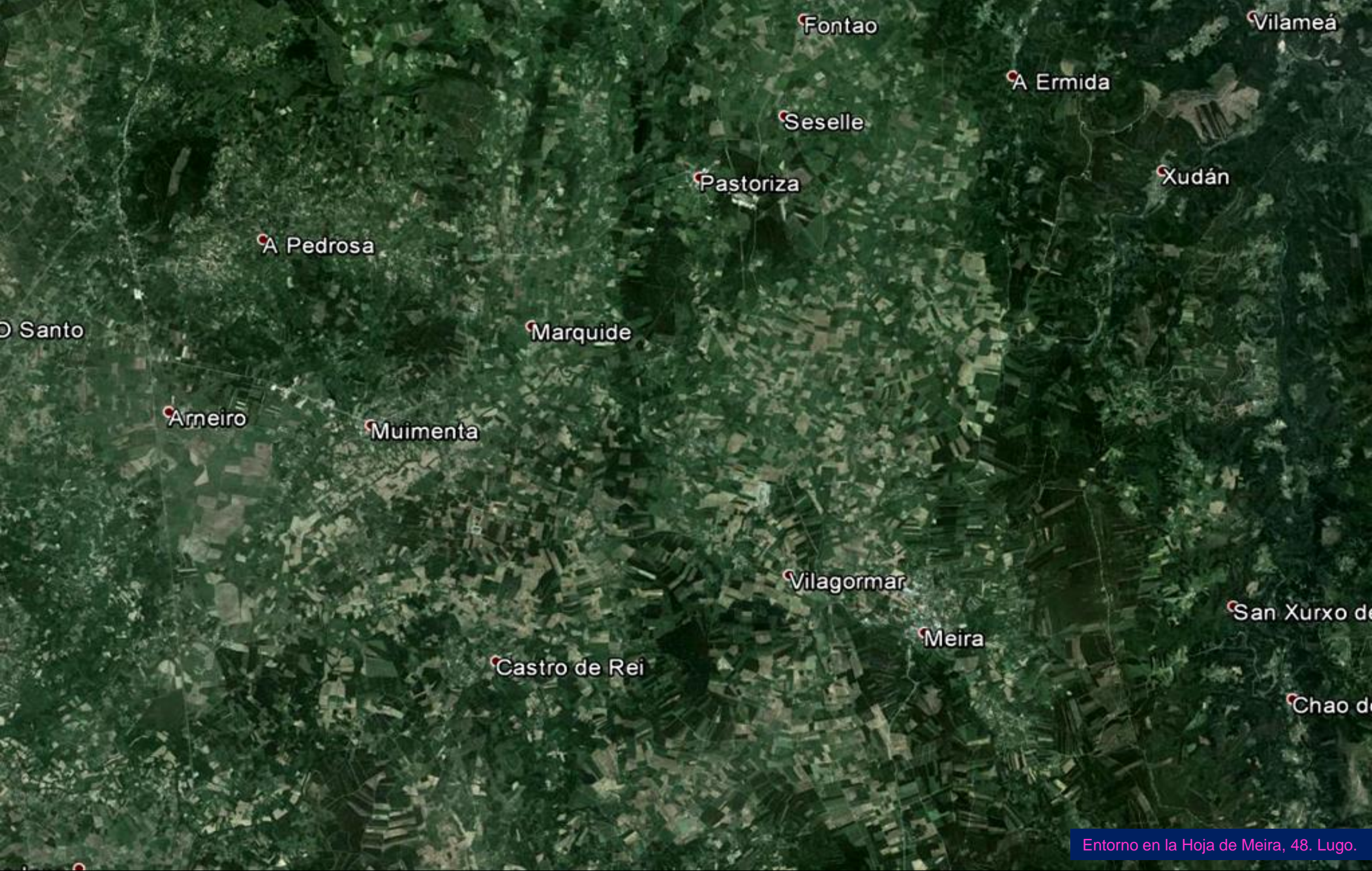
Esquistos del Ordovícico Inf. A-6. W de Bahamonde, Lugo. SW Hoja de Villalba.



Detalle en anterior: Esquistos del Ordovícico Inf. A-6. W de Bahamonde, Lugo. SW Hoja de Villalba.



Detalle en anterior: Esquistos del Ordovícico Inf. A-6. W de Bahamonde, Lugo. SW Hoja de Villalba.



Fontao

Vilameá

A Ermida

Seselle

Xudán

Pastoriza

A Pedrosa

D Santo

Marquide

Arneiro

Muimenta

Vilagormar

Meira

San Xurxo de

Castro de Rei

Chao de



En Paleozoicos densamente cubiertos. S de Riotorto, Lugo, NE Hoja de Miera. (por honramer-google)



Mallazo para estabilizar las pizarras y areniscas de las Capas de Villamea, Cambro-Ordovícicas. NE de Saldoira, Lugo. NE Hoja de Meira.



Río Moncelos, Abadín, Lugo. NW Hoja de Miera. (por cdcoto-google)



Mallazo para estabilizar las pizarras y areniscas de las Capas de Villamea, Cambro-Ordovícicas. S de Corno del Val, NW de Praducelo, Lugo. NE Hoja de Meira.



Detalle en imagen anterior: pizarras y areniscas de las Capas de Villamea, Cambro-Ordovícicas. S de Corno del Val, NW de Praducelo, Lugo. NE Hoja de Meira.



Pizarras de las Capas de Villamea, Cambro-Ordovícicas. S de Corno del Val, NW de Praducelo, Lugo. NE Hoja de Meira.



Pizarras del Ordovícico. Al E de Galegos, Lugo. E Hoja de Miera.



Familias de discontinuidad en las pizarras del Ordovícico. Al E de Galegos, Lugo. E Hoja de Miera.



El Río Miño, en Pastoriza, Lugo, Centro SE Hoja de Miera. (por xeima-google)



Cuenca alta del Río Miño, As Vedras, Concejo de Pastoriza, Lugo. Centro SE Hoja de Miera. (por ikusketari OO-google)



Laguna de Fonmiñá, nacimiento del Río Miño, Concejo de Pastoriza, Lugo. Centro SE Hoja de Miera. (por jparis-google)



Pedregal de Irimia, cuarcitas del Ordovícico. SE Hoja de Miera, Lugo. (por elcorty-google)

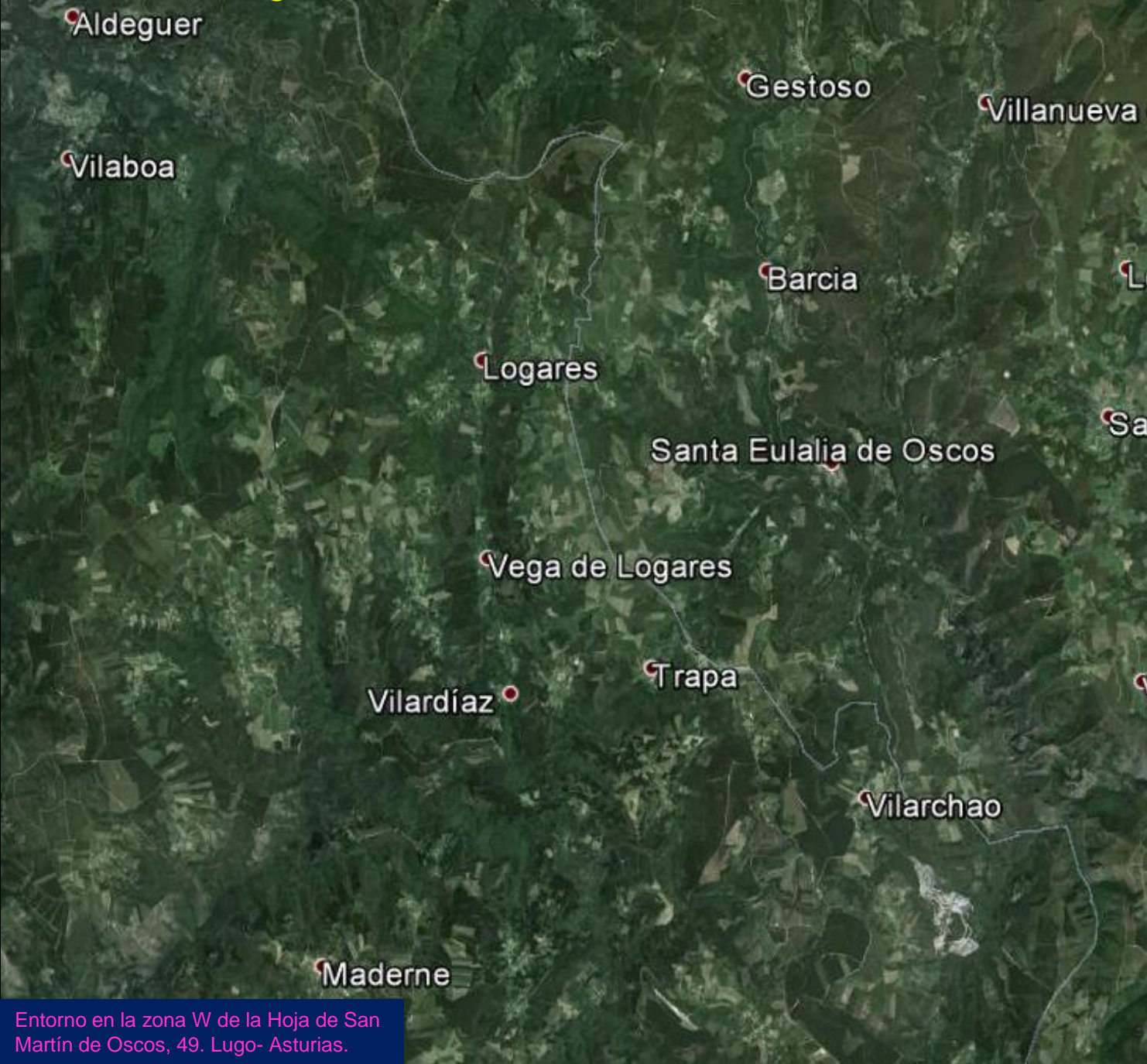


Pizarras amarillentas del Cámbrico Medio, Capas de Riotorto. SE de San Martiño, Lugo. SE Hoja de Miera.



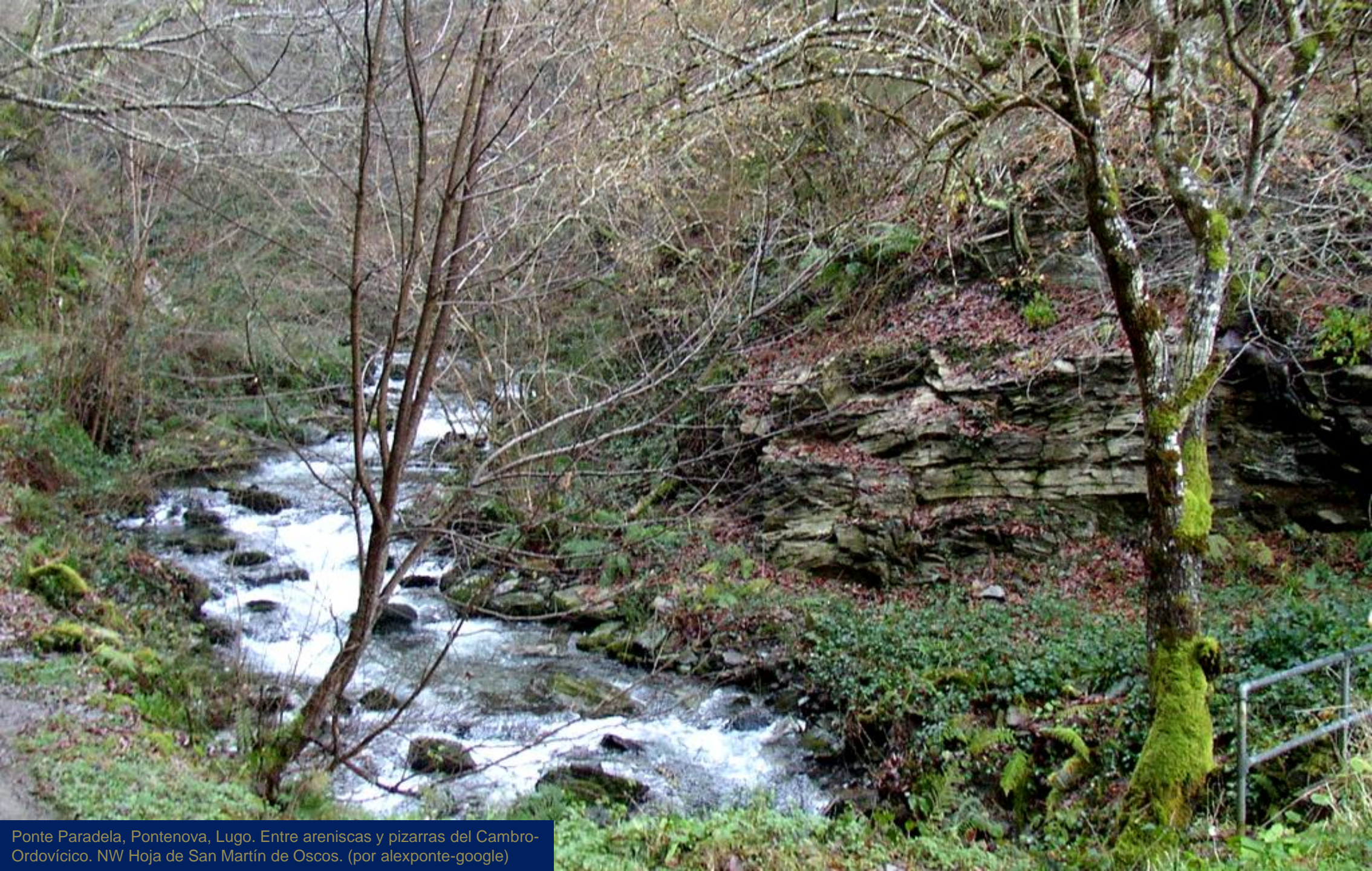
Río Miño a su paso por Xustás, Cospeito, Lugo. SW
Hoja de Miera, (por Lightings Gels –Google)

Lugo- Asturias.



Entorno en la zona W de la Hoja de San Martín de Oscos, 49. Lugo- Asturias.

Fervenza de Queixoiro, SW Hoja de San Martín de Oscos. (por armenteiro-google)



Ponte Paradela, Pontenova, Lugo. Entre areniscas y pizarras del Cambro-Ordovícico. NW Hoja de San Martín de Oscos. (por alexponte-google)



Areniscas Cambro-Ordovícicas . N de Cuerno de Labrado, SE de Carballido, Lugo.

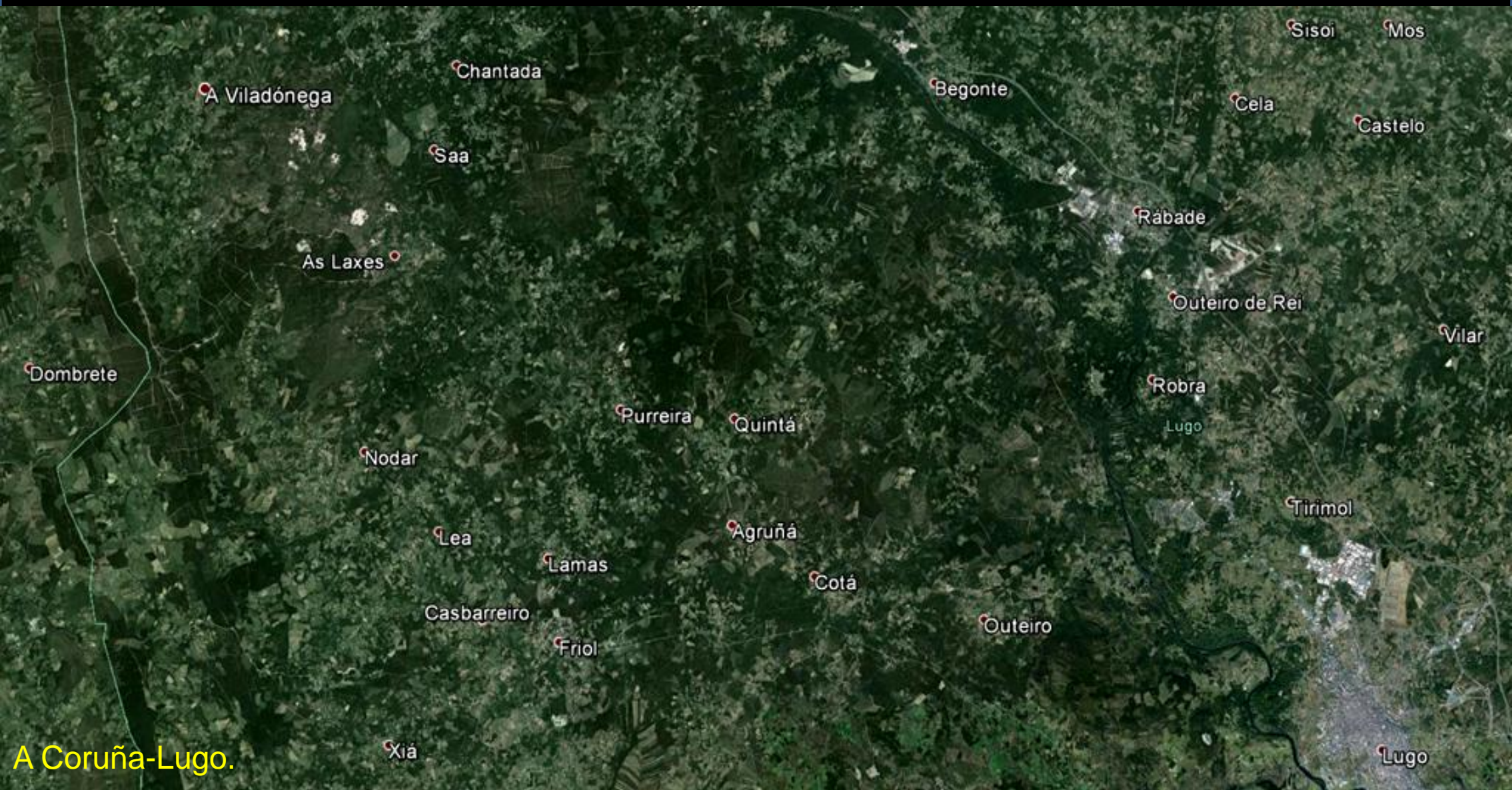


© 2019 S. G. G. G.

Areniscas Cambro-Ordovícicas . N de Cuerno de Labradedo, SE de Carballido, Lugo.



Areniscas Cambro-Ordovícicas . N de Cuerno de Labrado, SE de Carballido, Lugo.



Entorno en las Hojas: Sobrado de Los Monjes, 71, y Lugo, 72. A Coruña-Lugo.



Río Ladroil, S de Guitiriz. NE Hoja de Sobrado de Los Monjes, Lugo. (por Vidal-Google)



Río Parga. SE de Puebla de Parga. NW Hoja de Lugo. (por Guillermo Rejón Gomez-Google)



Lagunas al S de Villalba, Lugo. Terrenos del Precámbrico. N Hoja de Lugo.



Lagunas al S de Villalba, Lugo. Terrenos del Precámbrico. N Hoja de Lugo. (por t.m.s 77-google)



Meandros del Río Miño. NE Hoja de Lugo.



Peña Xiboi, granodiorita con megacrístales. W de Saa. NE Hoja de Sobrado de Los Monjes, Lugo. (por marc9s-google)



En terrenos de rocas ígneas graníticas. Mariz, Lugo. E Hoja de Sobrado de Los Monjes. (por bizaniño-google)

Quando vas al campo y no encuentras lo que buscas.. No te olvides de aquello de la 'Tapicología' No viene en los libros. Pero los lugareños no se hacen el hogar trayendo bloques desde otros 'planetas'



Zona de granitos de dos micas. S de Monte Vilar, NE de Ouzás, Lugo. NE Hoja de Sobrado de Los Monjes.



Puente sobre el Río Miño a su paso por el SE de Rábade. NE Hoja de Lugo. (por gercruces-google)



Erosión en bolero de granodioritas. Penas de Rodas, Outeiro del Rey, Lugo. Centro W Hoja de Lugo. (por malvarezdiaz-google)



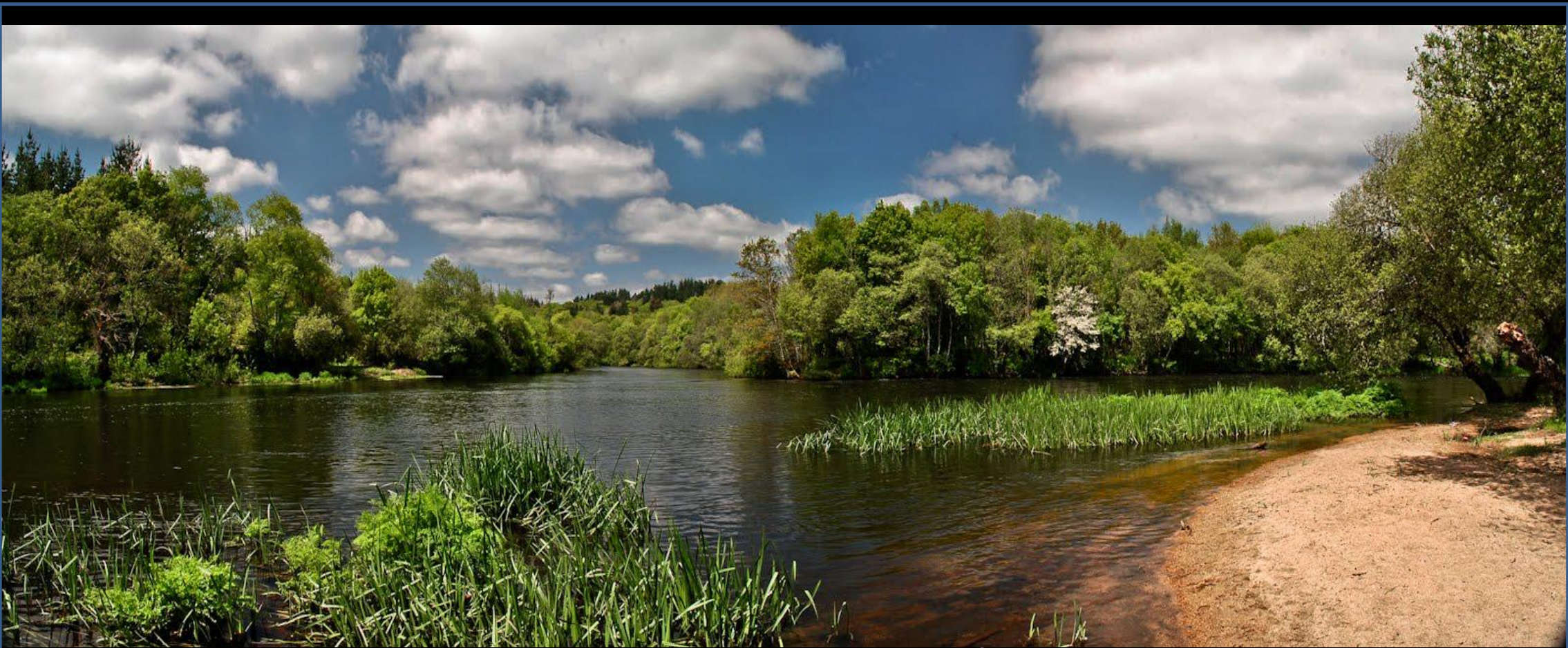
Formas infinitas de llanuras entre terrenos de granodioritas y Precámbrico. Outeiro del Rey, Lugo. Centro W Hoja de Lugo. (por tms77-google)



El Río Miño a su paso por la zona de neises y esquistos del Precámbrico al SW de Otero del Rey, Centro E Hoja de Lugo. (por Marcelle-Google)



Desembocadura del Río Ladra en el Miño. Al SW de Otero del Rey, Centro E Hoja de Lugo. (por malvarezdiaz-google)



Te paras y sin prisas tontas disfrutas del saludo del Río Miño. Lo demás..

Al SW de Otero del Rey, Centro E Hoja
de Lugo. (por luscofusco-google)



Guapos reflejos los de las granodioritas en Friol. Lugo.
En el E de la Hoja de Sobrado. (por nagaju-google)



Las llanuras de la capital en terrenos del Precámbrico. Lugo. SE Hoja. (por carlos-google)



Río Miño a su paso por el NW de Lugo. SE Hoja. (por Abel Magdalena Carballo-Google)



Río Miño a su paso por zona de granitos de dos micas.
Ombreiro, al NW de Lugo. SE Hoja. (por sweetkinky-Google)



Fraga de Souteiro, Friol, Lugo. SE Hoja de Sobrado. (por Adolfo Souteiro-Google)



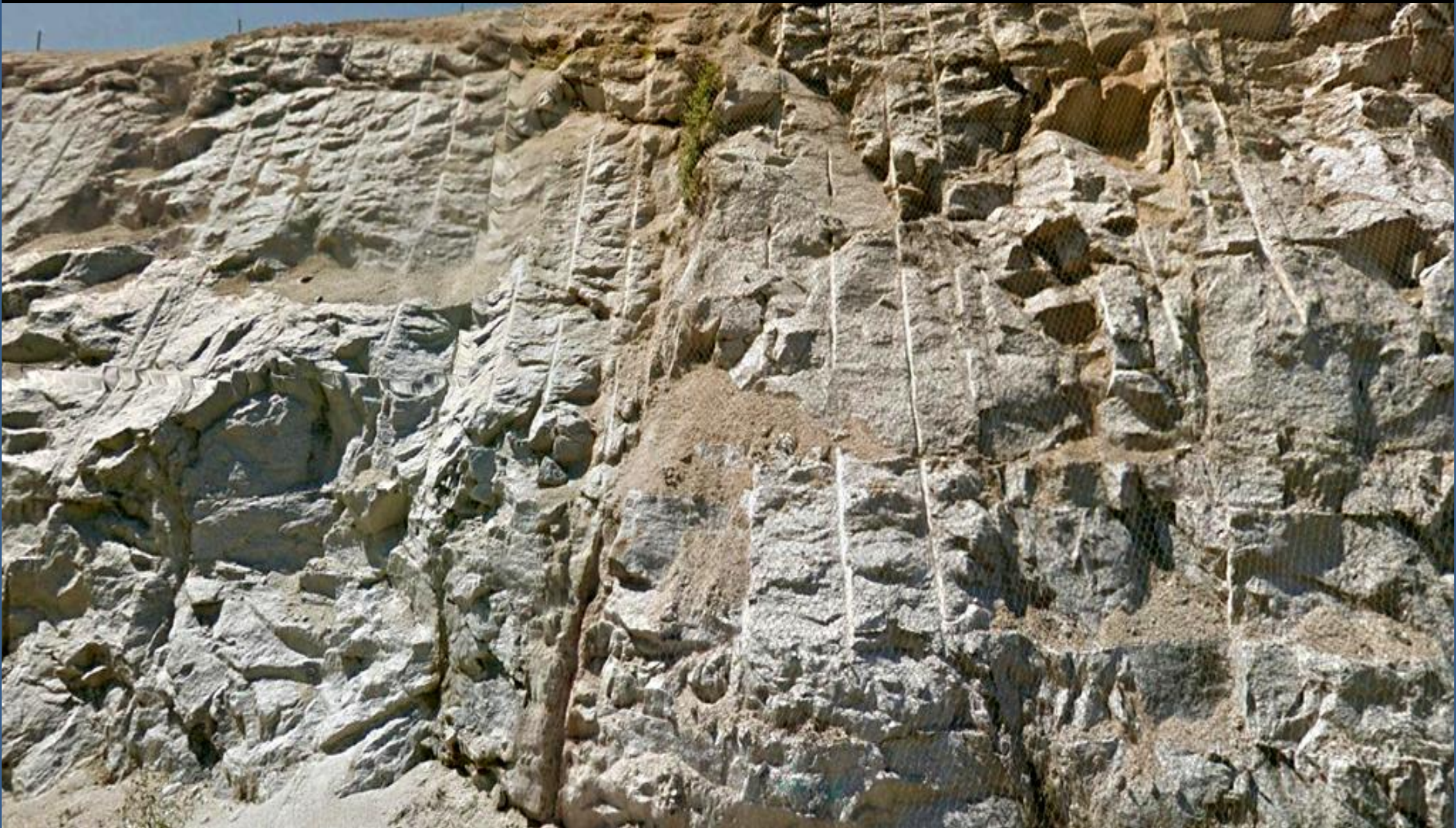
Río Mera, al W de Lugo. SE
Hoja. (por pendallo-google)



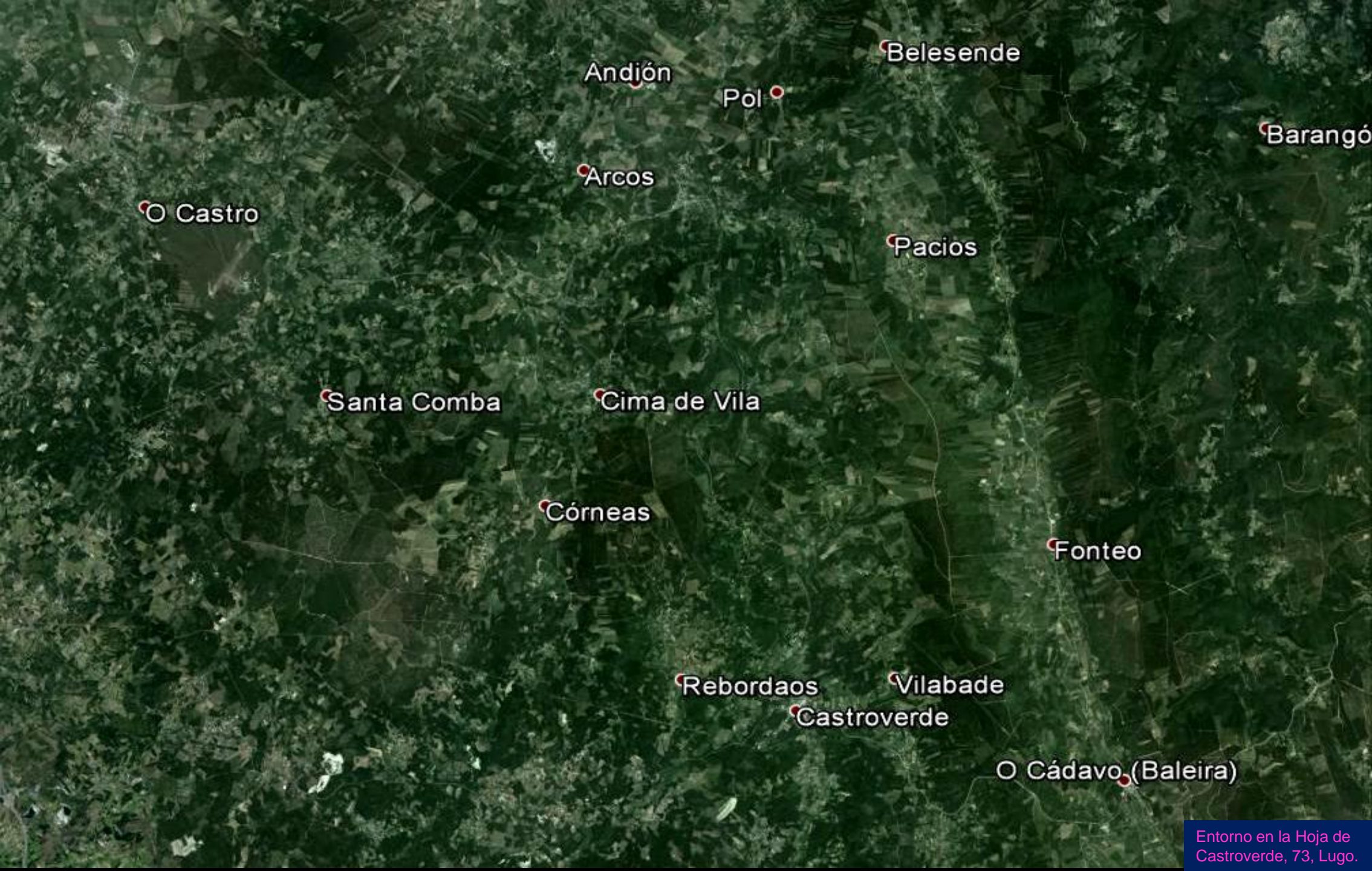
Dioritas y tonalitas al E de Lugo. SE Hoja.



Dioritas y tonalitas al E de Lugo. SE Hoja.



Dioritas y tonalitas, con mallazo, al E de Lugo. SE Hoja.



O Castro

Andjón

Pol

Belesende

Barangó

Arcos

Pacios

Santa Comba

Cima de Vila

Córneas

Fonteó

Rebordaos

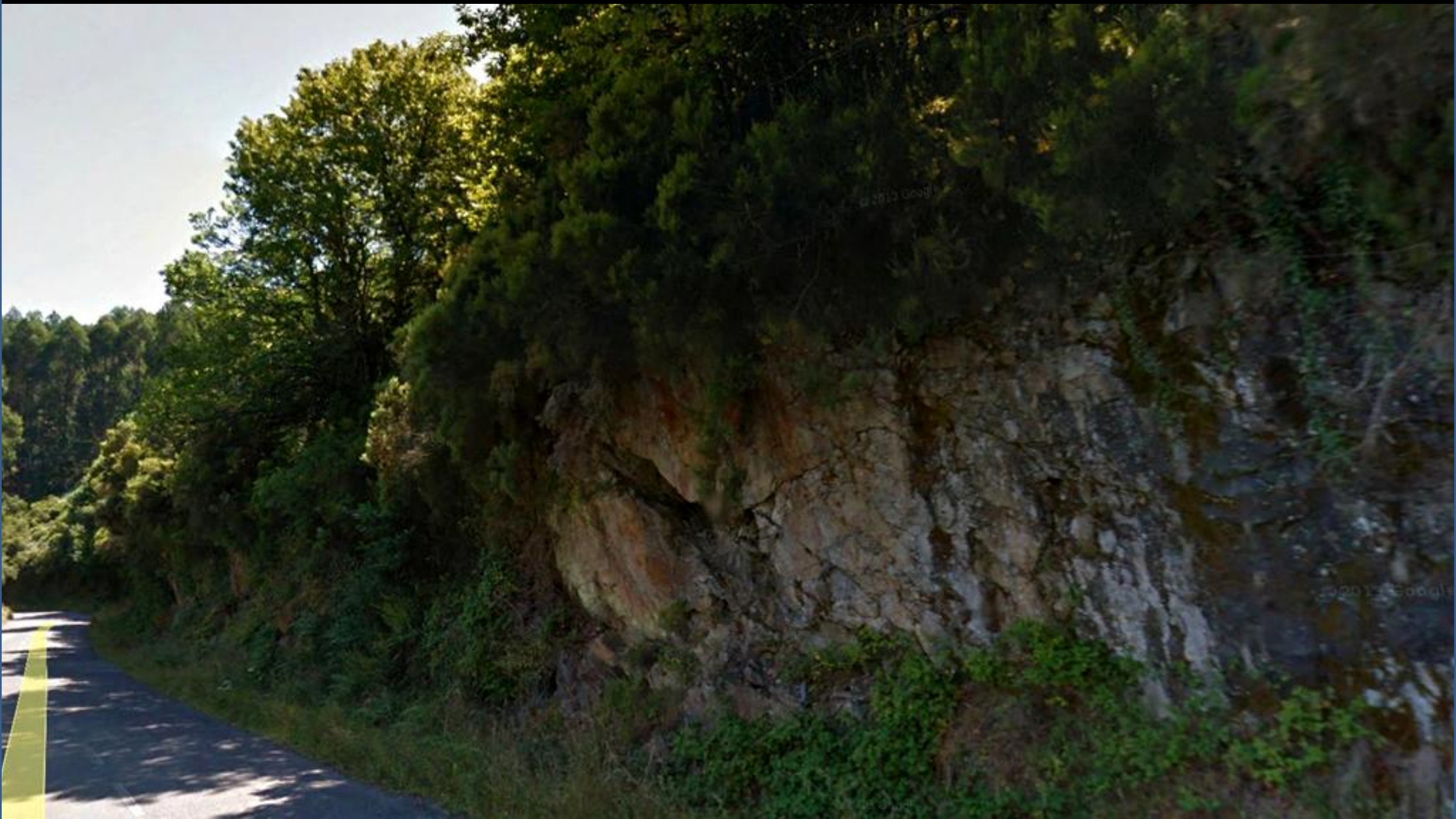
Vilabade

Castroverde

O Cádavo (Baleira)



Ribera de Piquín, Lugo. NE Hoja de Castroverde.
¿Del Eo?. (por Microsan08-Google)



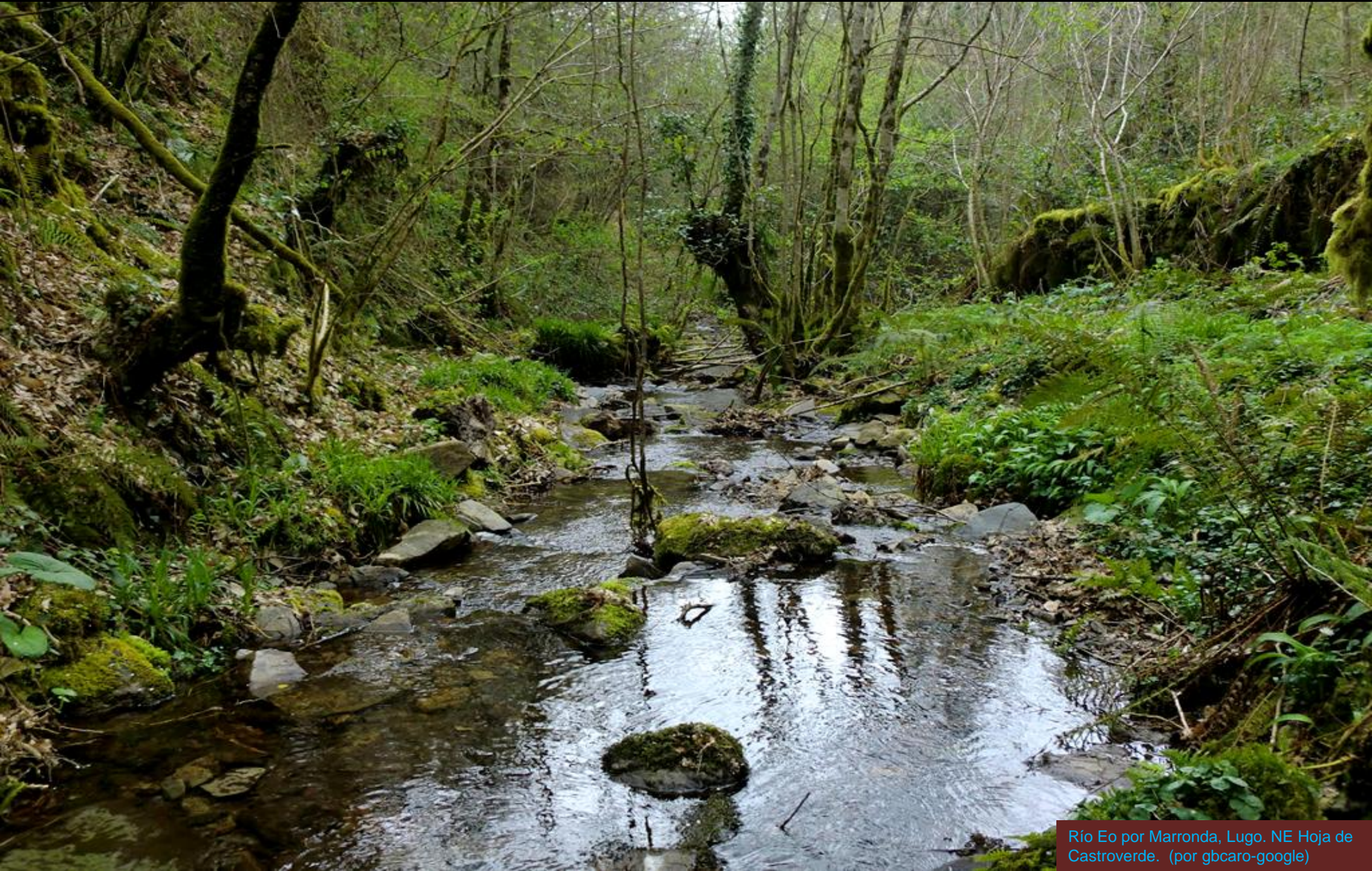
Cuarcitas del Arenig, Ordovícico. W de Santalla, Lugo. NE Hoja de Castroverde.



Cuarcitas de Cándana, Cámbrico Inf.



Cámbrico Inf. - ¿Capas de Tránsito?. S de Monte Fontevella. E de Pol. NE Hoja de Castroverde, Lugo.



Río Eo por Marronda, Lugo. NE Hoja de Castroverde. (por gbcaro-google)



Zona de Ordovícicos. Desde Baleira, Lugo.
NE Hoja de Castroverde. (por carlos-google)



Y cuando los bosques y los taludes escondan sus piedras recreáte con los campitos y los prados.

En Muiño do Mazo, Castroverde, Lugo.
Centro N Hoja. (por ikusketari OO-google)



Aeródromo en los Cuaternarios. Castro del Rei, Lugo. W Hoja de Castorverde. (por Fernando Lopez Azcárate-Google)



Talud en las pizarras arcillosas y arenosas del Cámbrico Inf. S de Retizós. E Hoja de Castroverde, Lugo.



Talud en las pizarras arcillosas y arenosas del Cámbrico Inf. S de Retizós. E Hoja de Castroverde, Lugo.



Valle de Baleira, Lugo. Cámbricos y Ordovícicos.
E Hoja de Castroverde. (por gbcaro-google)



Las cuarcitas Ordovícicas verticales, y los Cámbricos de Baleira, Lugo. E Hoja de Castroverde. (por gbcaro-google)



© 2015 Google

Y en la cresta cuarcitas del Ordovícico Med.
SE de Castro, Lugo. E Hoja de Castroverde.



Cuarcitas del Ordovícico subverticales. Baleira, SE Hoja de Casto Verde, Lugo. (por carlos-google)



Pizarras de Luarca, Ordovícico. SW de Lastra, Lugo. SE Hoja de Castroverde.

Lugo- Asturias.

Riotorto

Fonfria

Negueira

A Fonsagrada

Cereijido

O Vilar Da Cuiña

San Antolin de I

Freijo

Entorno en las Hojas de Fonsagrada, 74, y NW de la de Gedrez, 75. Lugo- Asturias.



En Embalse de Salime, NE Hoja de
Fontsagrada. En Ordovícicos. Lugo.



Frente a Ernes y desde Negueira (por [lucepe/lolicasia-Google](#))



Río Navia en Negueira, Lugo. Ordovícicos. NE Hoja de Fonsagrada. (por Iolicasía-google)



Cascada en Fonsagrada, NW Hoja.
Lugo. (por manuelcleto-google)



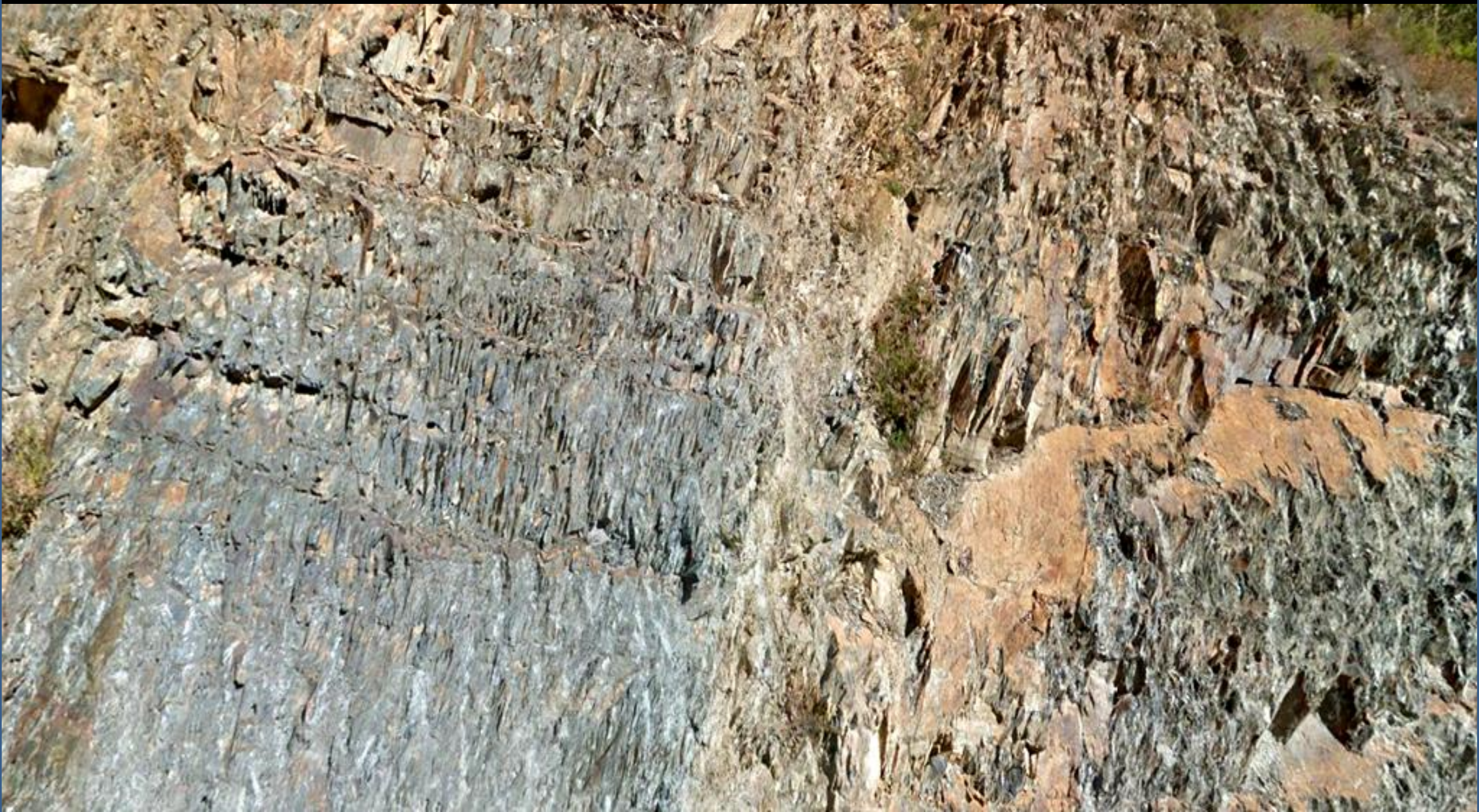
Los Ancares desde Fonsagrada, Lugo. Paleozoicos. NW Hoja. (por ikusketari OO-Google)



Pizarras negras de Luarca, Ordovícico. E de Bustelo, Lugo. NE Hoja de Fonsagra.



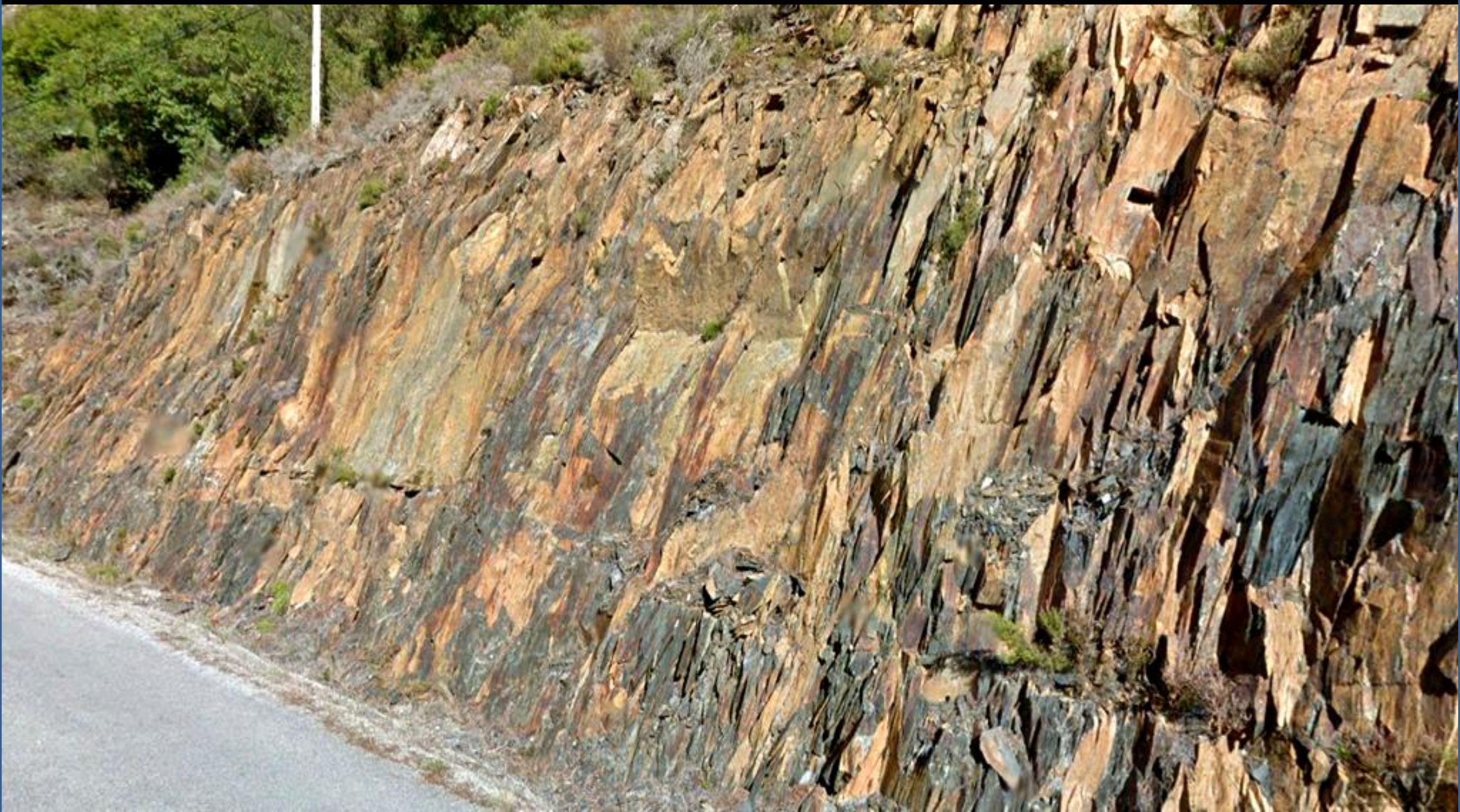
Espejos de fallas en las pizarras negras de Luarca, Ordovícico. E de Bustelo, Lugo. NE Hoja de Fonsagra.



Pizarras negras de Luarca, Ordovícico. E de Bustelo, Lugo. NE Hoja de Fonsagra.



Pizarras negras de Luarca, Ordovícico. E de Bustelo, Lugo. NE Hoja de Fonsagra.



Pizarras negras de Luarca, Ordovícico. E de Bustelo, Lugo. NE Hoja de Fonsagra.



Meandros en los Ordovícicos del Embalse de Salime, en Negueira de Muíiz. Lugo. NE Hoja de Fonsagrada. (por loloco-google)



Pizarras del Ordovícico con fuerte diclasado, al N de Vilaseca, Lugo. NE Hoja de Fonsagrada.



Detalle de las pizarras del Ordovícico con fuerte lajosidad, al N de Vilaseca, Lugo. NE Hoja de Fonsagrada.



Areniscas y pizarras del Ordovícico Sup., al N de Vilaseca, Lugo. NE Hoja de Fonsagrada.



Areniscas y pizarras del Ordovícico Sup., al N de Vilaseca, Lugo. NE Hoja de Fonsagrada.



Facies turbidita de las areniscas y pizarras del Ordovícico Sup., al N de Vilaseca, Lugo. NE Hoja de Fonsagrada.



Cascada Río Porteliña, al W de Vilagocende, Lugo. Zona Cambro-Ordovícica. Centro W Hoja de Fonsagrada. (por martinidexian-google)



Cuarcitas del Ordovícico Sup. SW de Ouviaño, Lugo. Centro E Hoja de Fonsagrada.



Detalle de anterior: Cuarcitas blancas, subverticales, del Ordovícico Sup. SW de Ouviaño, Lugo. Centro E Hoja de Fonsa



Ordovícicos entre Asturias y Lugo. El cañón del Navia Al E de Villar de La Cuiña, Lugo. SE Hoja de Fonsagrada.



¡Cuanto te queda por ver, Sal al campo, que te espera a ti.!



Y las pizarras se emplearon en tochar, Valo. Pero que cosa más hermosa.. Pues eso, al campo.



Párate y disfruta. Y luego si quieres te vas al archivo 4.

Guitiriz, Lugo. (por javier espada-google)



Se levanta la niebla y descubre la belleza del Navia y los Ordovícicos. Buen sitio para irnos al archivo 4.

(por loloco-google)



Pero antes, y desde este confín del Río Navia entre Galicia y Asturias, recuerda que tienes muchos otros paseos para disfrutar.

(por Tio_Utu-Google)

Otros Paseos Geológicos de esta colección.

Disfrutar la Geología de Castellón, Valencia y Alicante. (1848)

Salir al campo. (236)

Geología por El Cantábrico. (593)

Paseo Geológico por A Coruña. (396)

Paseo Geológico por Granada. (515)

Paseo Geológico por el N de Huelva. (226)

Paseo Geológico por Cádiz y Sur de Huelva. (639).

Paseo Geológico por Málaga. (441)

Paseo Geológico por Almería. (476)

Paseo Geológico por Los Pirineos Occidentales. (454)

Paseo Geológico por la Andalucía de Jaén, Córdoba y Sevilla. (1577)

Paseo Geológico por el Norte de León. (592).

Paseo Geológico por Asturias y León. (1715)

Paseo Geológico por Madrid y Sierra de Guadarrama. (331)

Paseo Geológico por Cuenca. (555)

Paseo Geológico por Navarra. (408)

Paseo Geológico por Islas Canarias. (1244)

Paseo Geológico por Salamanca. (644)

Paseo Geológico por Teruel. (705)

Paseo Geológico por La Ibérica Occidental- Burgos, La Rioja y Soria. (1190)

Paseo Geológico por La Cataluña Costera- y Apuntes para Lérida. (1609)

Paseo Geológico por Las Islas Baleares. (815)

Paseo Geológico por Murcia y Albacete. (1073)

Paseo Geológico por Extremadura. (1585)

Y también te puedes pasear por Marte (1462+ 300) y El Universo (1500)

