



Archivo 1.

Paseo Geológico por Pontevedra.

Por Luis Angel Alonso Matilla.

Pincho de Curantes, La Estrada.
(por Francisco J Loureir-Google)



Buen día para salir a ver... tanto. Como este puente, y este otoño, y esas nubes..

Ponte Romana en Gres. (por José Luis R.S.-Google)

*Aunque
se
empeñen
en
esconderte
las
piedras..*



N de
Silleda,
Ponteve
dra..
(por
leosole-
google)



Cascada de Toxa, Silleda, Pontevedra. Centro E
Hoja de La Estrada. (por helena Blein-Google)

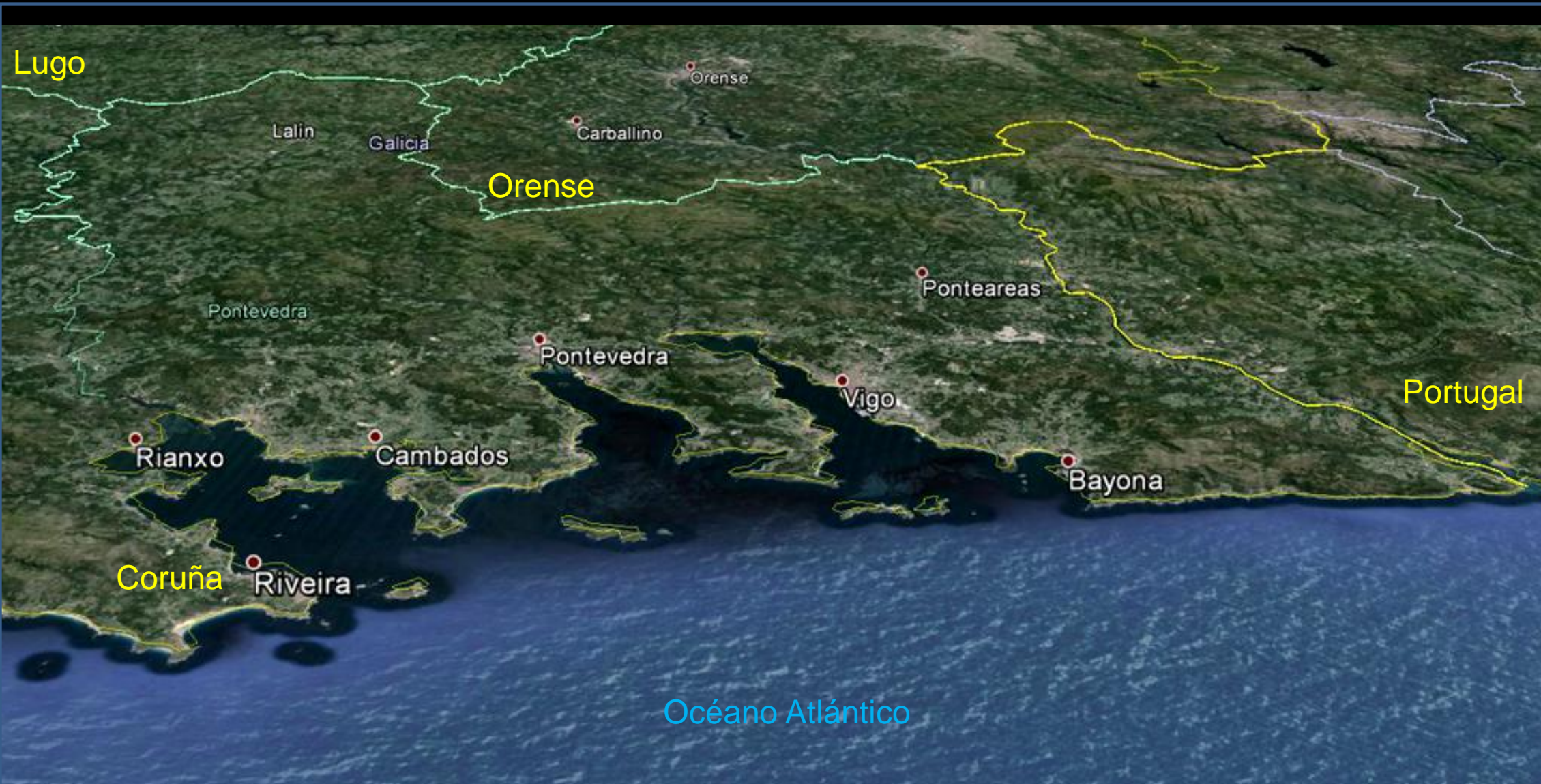
Comenzamos este **Archivo 1 del Paseo Geológico por Pontevedra** por su interior montañoso, con sus muchos arroyos y bosques, sus nieblas de invierno y los dorados y verdes eternos. Vamos que has de ir a verlos.

Para eso has de consultar los siguientes Mapas Geológicos, a escala 1:50.000, del IGME: S del de El Pino, 95, con el de La Estrada, 121; El de Arzúa, 96, con el de Golada, 122; SE del de Moya, 119, y el S del de Padrón, 120, con el de Puebla del Caramiñal, 151; y el de Villagarcía de Arosa, 152; el de Cerdedo, 153 y el de Lalín, 154.

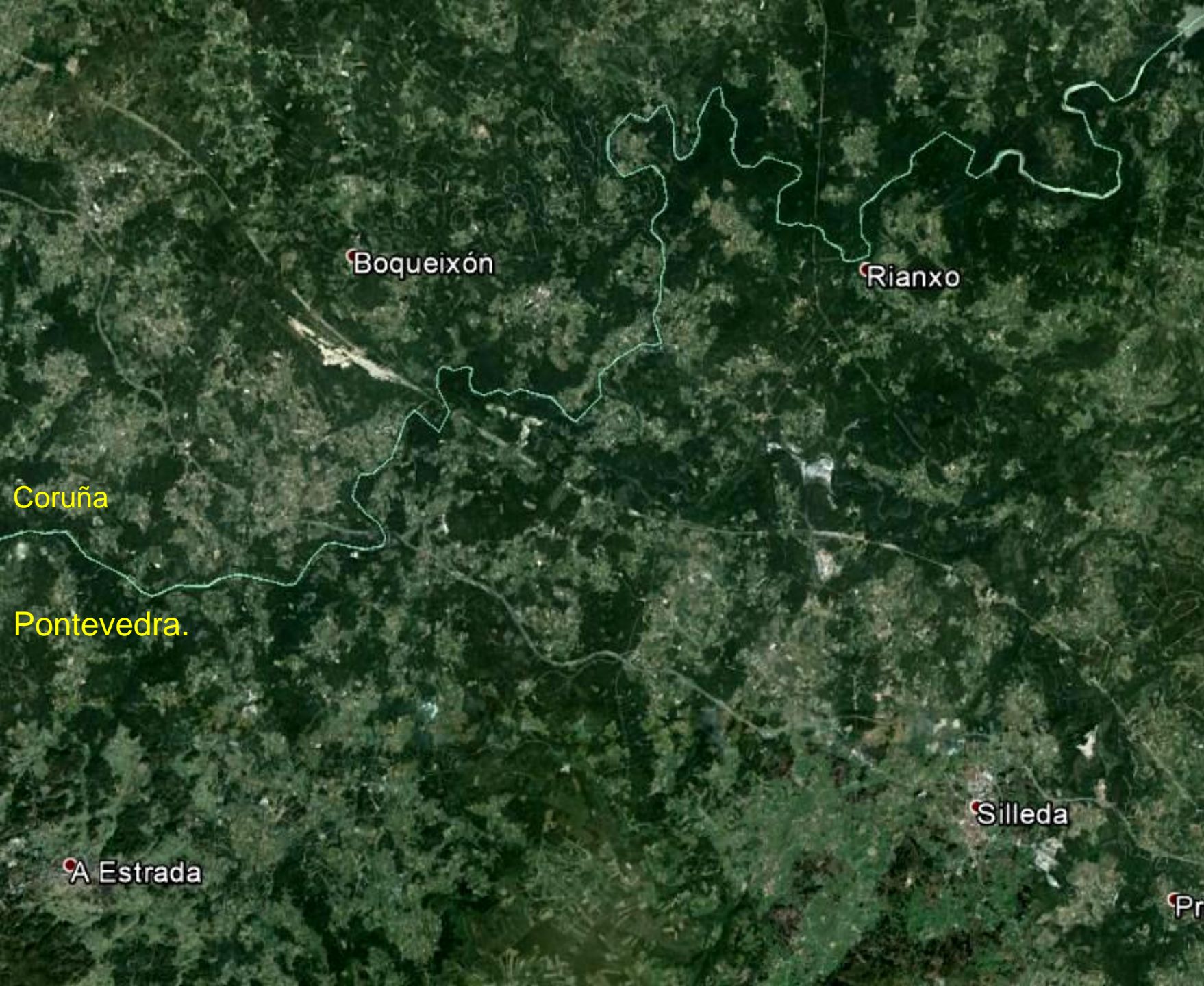
Pero también has de repasar las imágenes de cuantos nos la han regalado en Google-Earth para ver lo que te vas encontrar.

Y ten paciencia con la vegetación autóctona que con tanto 'fervor' resguarda cuantos afloramientos rocosos osan salir a tomar el sol. Pero verás caballos y vacas y castaños y.. ¡vamos que vallas al campo!

Un saludo de Luis Angel Alonso Matilla.



Perspectiva de Pontevedra desde el W –relieve realizado.



Castro de Toiriz, Pontevedra
(por cardigonde-google)

Entorno en las Hojas: S de la El Pino, 95 y la de Estrada, 121.
Coruña- Pontevedra.



Cerrada del Embalse de Portodemouros, entre Coruña y Pontevedra. SE Hoja de El Pino.



Río Ulla, entre Coruña y Pontevedra. N de Couto. SE Hoja de El Pino. (por Angel Apellaniz-Google)



Pequeña cascada en Vila de Cruces, Pontevedra.
NE Hoja de La Estrada. (por Manolo Castro-Google)



Puente Ledesma y Río Ulla. Entre Coruña y Pontevedra. NE de Gres, Pontevedra. NW Hoja de La Estrada. (por Mark Darkin-Google)





*Recuerda siempre 'la Tapiología'. O ciencia de informar
.. a falta de asfaramientos, o porque acabas de chegar..*

Reboredo, Pontevedra. (por
ferreiro2008-google)



Meandro Río Ulla. Entre Coruña y Pontevedra. NW Hoja de La Estrada. (por Antonio sanchez Lojo-Google)



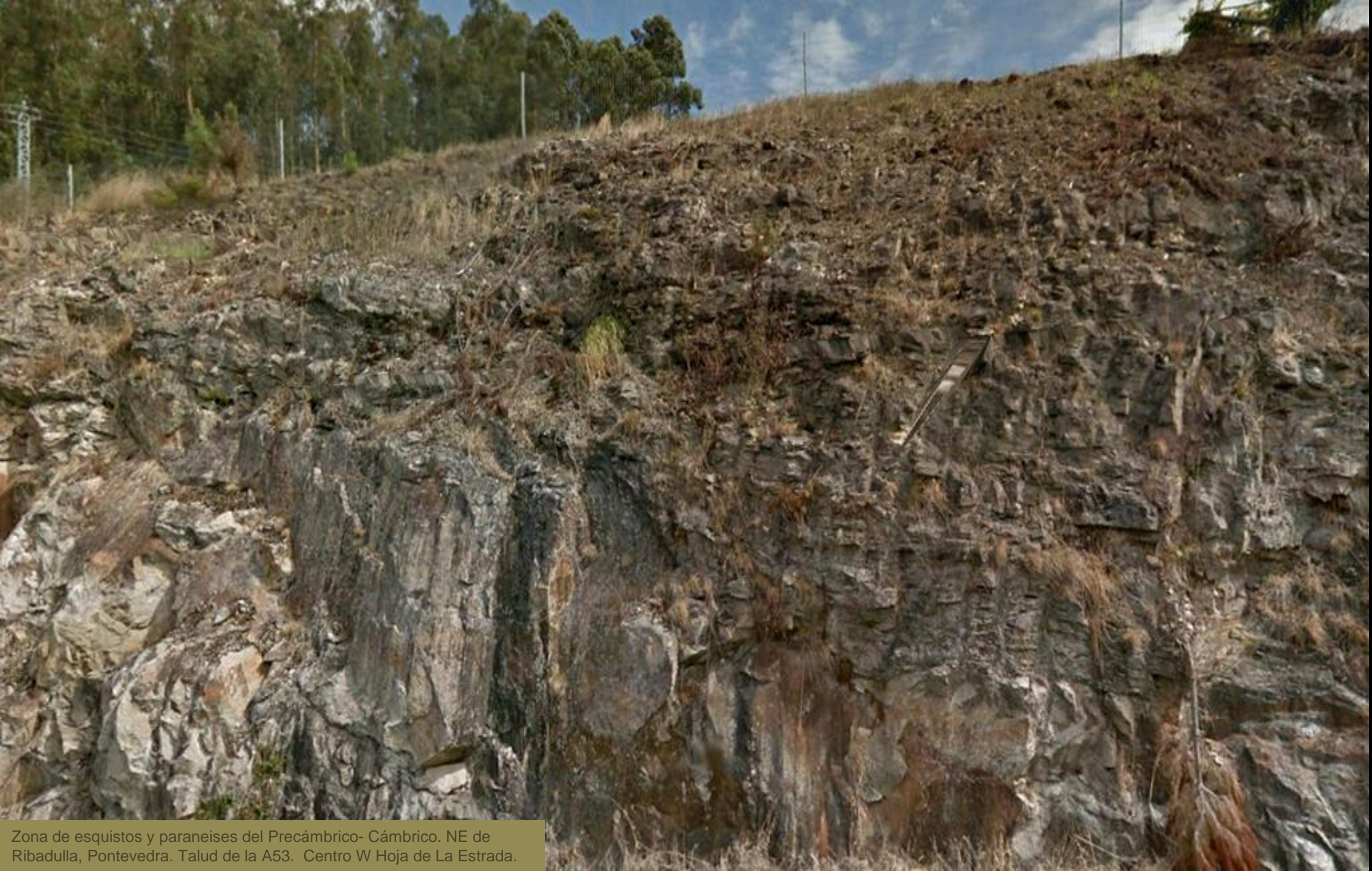
Viaducto al N de Castro, Pontevedra, Zona de Precámbricos-Cámbricos. NW Hoja de La Estrada. (por Antonio Sanchez Lojo-Google)



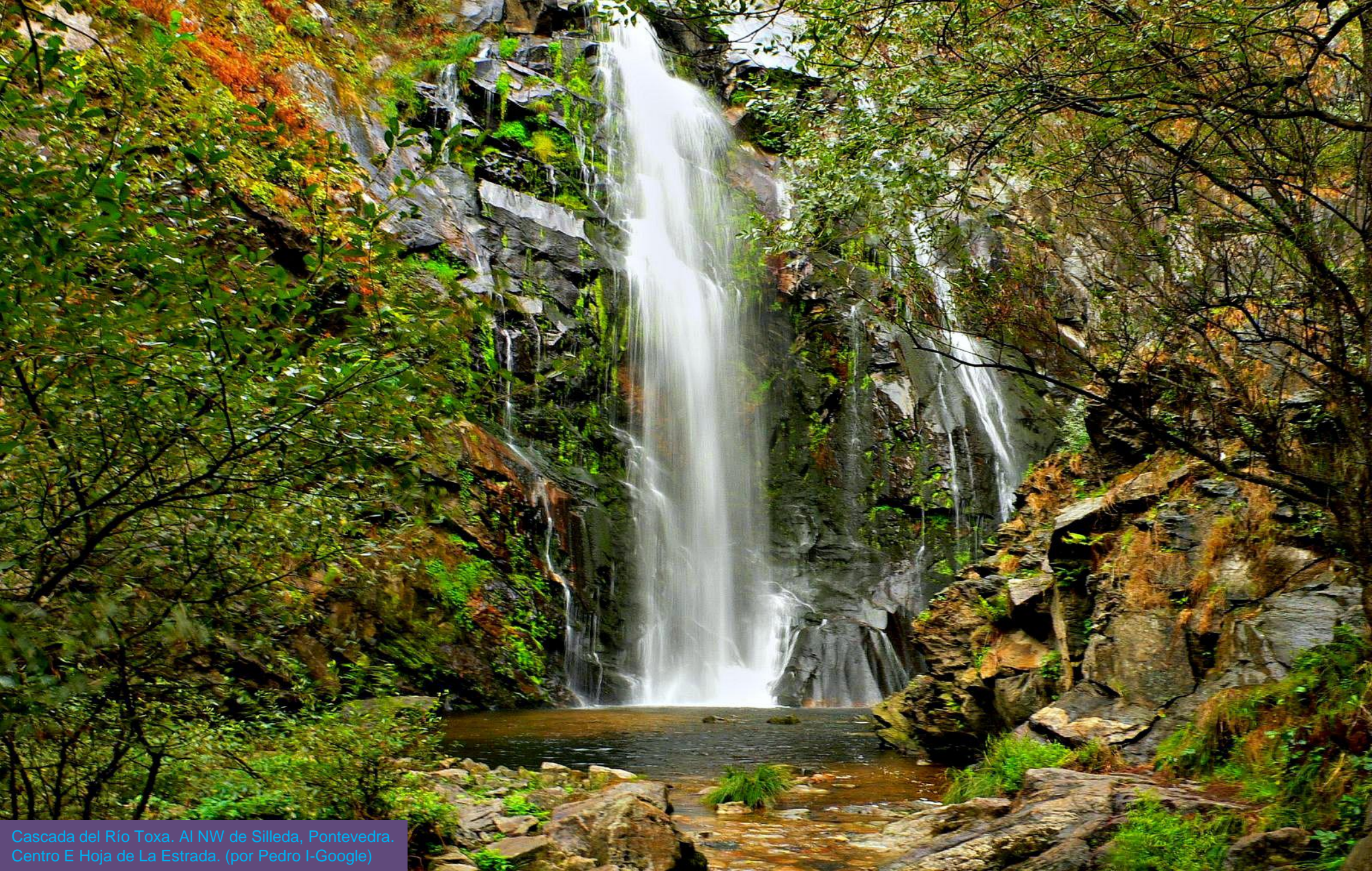
Zona de esquistos y paraneises del Precámbrico- Cámbrico.
NE de Ribadulla, Pontevedra. Centro W Hoja de La Estrada.



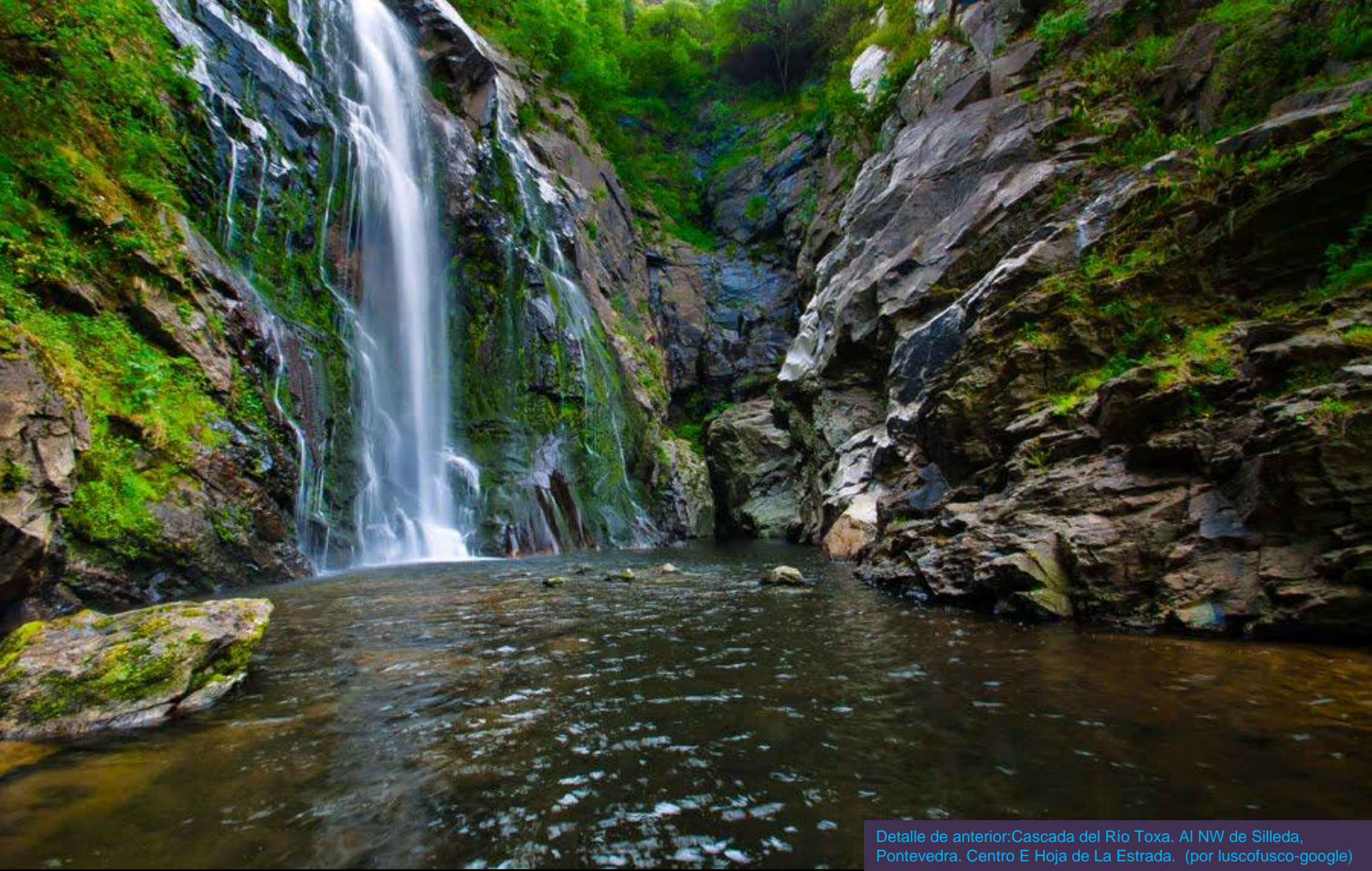
Zona de esquistos y paragneises del Precámbrico- Cámbrico. NE de Ribadulla, Pontevedra. Talud de la A53. Centro W Hoja de La Estrada.



Zona de esquistos y paraneises del Precámbrico- Cámbrico. NE de Ribadulla, Pontevedra. Talud de la A53. Centro W Hoja de La Estrada.



Cascada del Río Toxa. Al NW de Silleda, Pontevedra.
Centro E Hoja de La Estrada. (por Pedro I-Google)



Detalle de anterior: Cascada del Río Toxa. Al NW de Silleda, Pontevedra. Centro E Hoja de La Estrada. (por luscofusco-google)



Río Deza. E de Paradela, Pontevedra. E Hoja de La Estrada. (por F. Torres Otero-Google)



Zona de esquistos y paraneises del Precámbrico- Cámbrico. W de Oca de Arriba, Pontevedra. Talud de la A53. Centro W Hoja de La Estrada.



Saltos en Barranca de Pina, E de La Estrada, Pontevedra.
SW Hoja de La Estrada. (por Jorge V S- Google)



Meandros del Río Liñares, E de La Estrada, Pontevedra. SW Hoja. (por jesussimón-google)



Metaestabilidad en el talud de granito inhomogéneo, en la AP53, al N de Villar, Pontevedra. SE Hoja de La Estrada.



Frente a la anterior. Granito inhomogéneo con mallazo, en la AP53, al N de Villar, Pontevedra. SE Hoja de La Estrada.



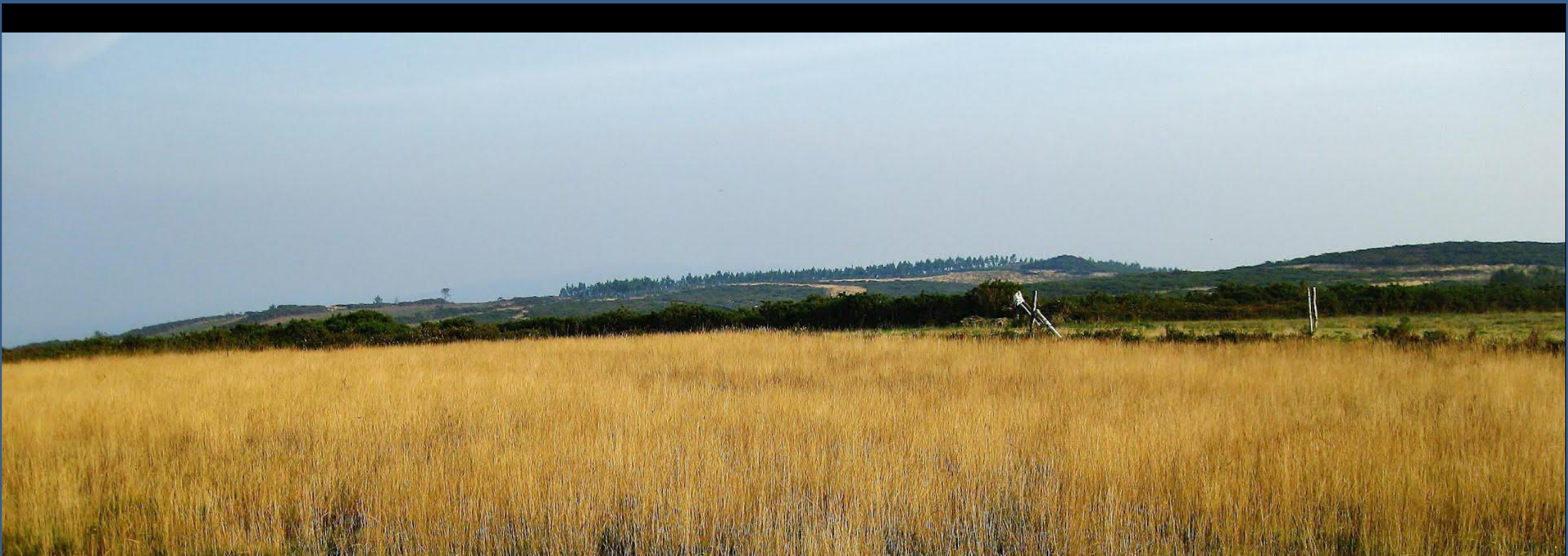
Precámbricos y Paleozoicos en Brañas de Xestoso, Pontevedra.
S Centro Hoja de La Estrada. (por joserosa-google)



Cascada del Pozo Maimón, NW de Esmoris, Pontevedra.
SW Hoja de La Estrada. (por Juan Perez-Google)



Pequeña cascada en Calobre, Pontevedra. En esquistos y paraneises del Precámbrico-Silúrico. SW Hoja de La Estrada. (por fotocolocador-google)



En campos sobre granitos inhomogéneos. Lagoa Sacra de Olives. NE de Espiñeiros, Pontevedra. S Centro Hoja de La Estrada. (por fotocolocador-Google)



Fuente, en Cima de Vila.
(por Xose Luis-Google)

Entorno en las Hojas, S de la de Arzua, 96, y Golada, 122. Coruña-Lugo- Pontevedra.



Vista aérea del Embalse de Portodemouros. Coruña –Pontevedra. (por SA10-Google)



Por la zona de reculaje, al E., del Embalse de Portodemouros, Coruña-Pontevedra. Agolada, SW Hoja de Arzua. (por fotocolocador-google)



Río Ulla a su paso por Agolada, Pontevedra. SW Hoja de Arzúa.
Terrenos Precámbricos?. (por fotocolocador-google)



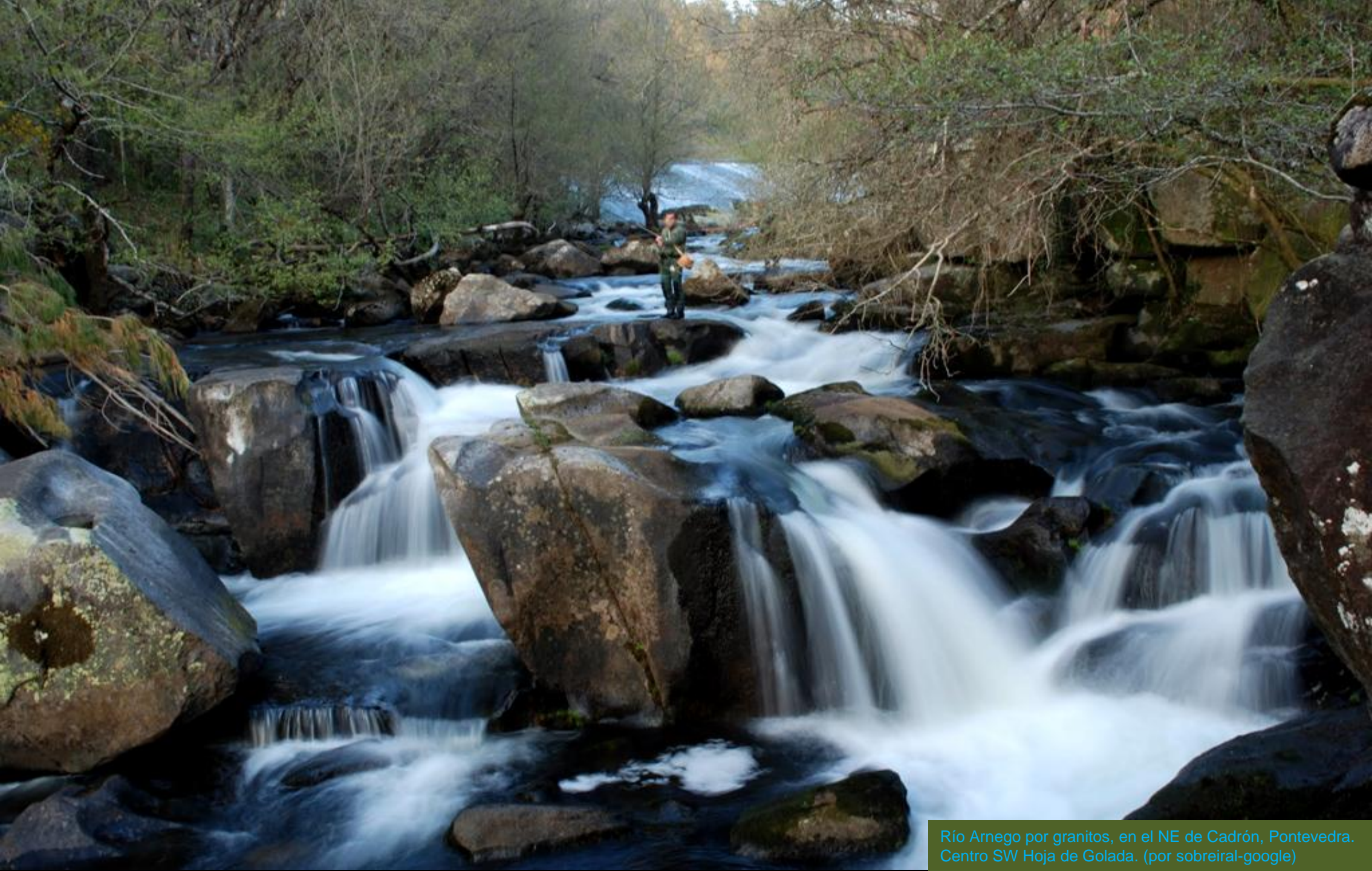
Rápidos de Mécara, del Río Ulla. Agolada, Pontevedra. Zona de granitos. SE Hoja de Arzua. (por Germán Cruces Rajoan-Google)



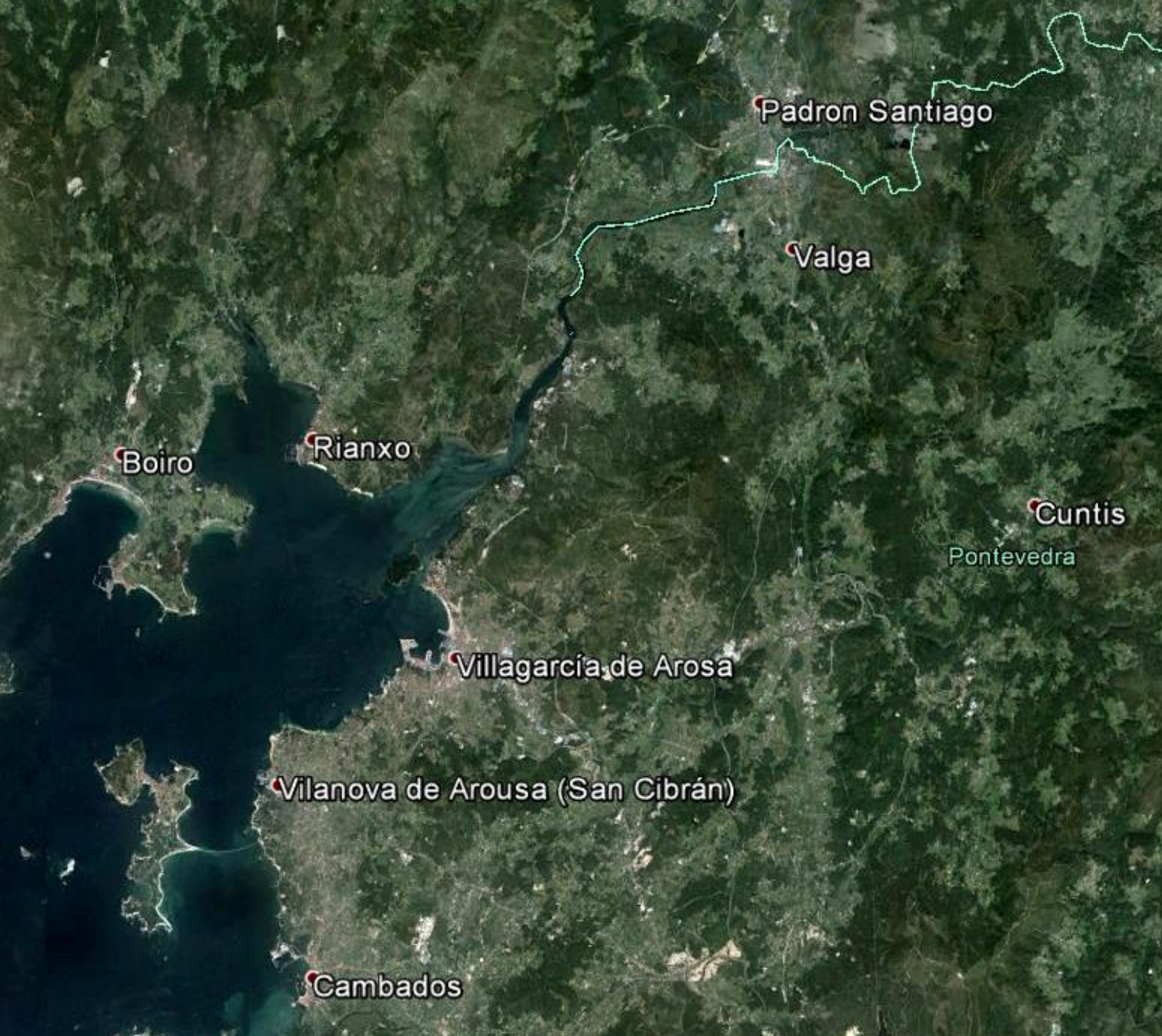
Esquistos albiticos del Precámbrico. Río Arnego. Sobreirais do Arnego, Pontevedra. NW Hoja de Golada. (por Javier Ares-Google)



Monte Farelo, SE de Agolada. Pontevedra. Zona de granito. Centro E Hoja. (por sobreiral-google)

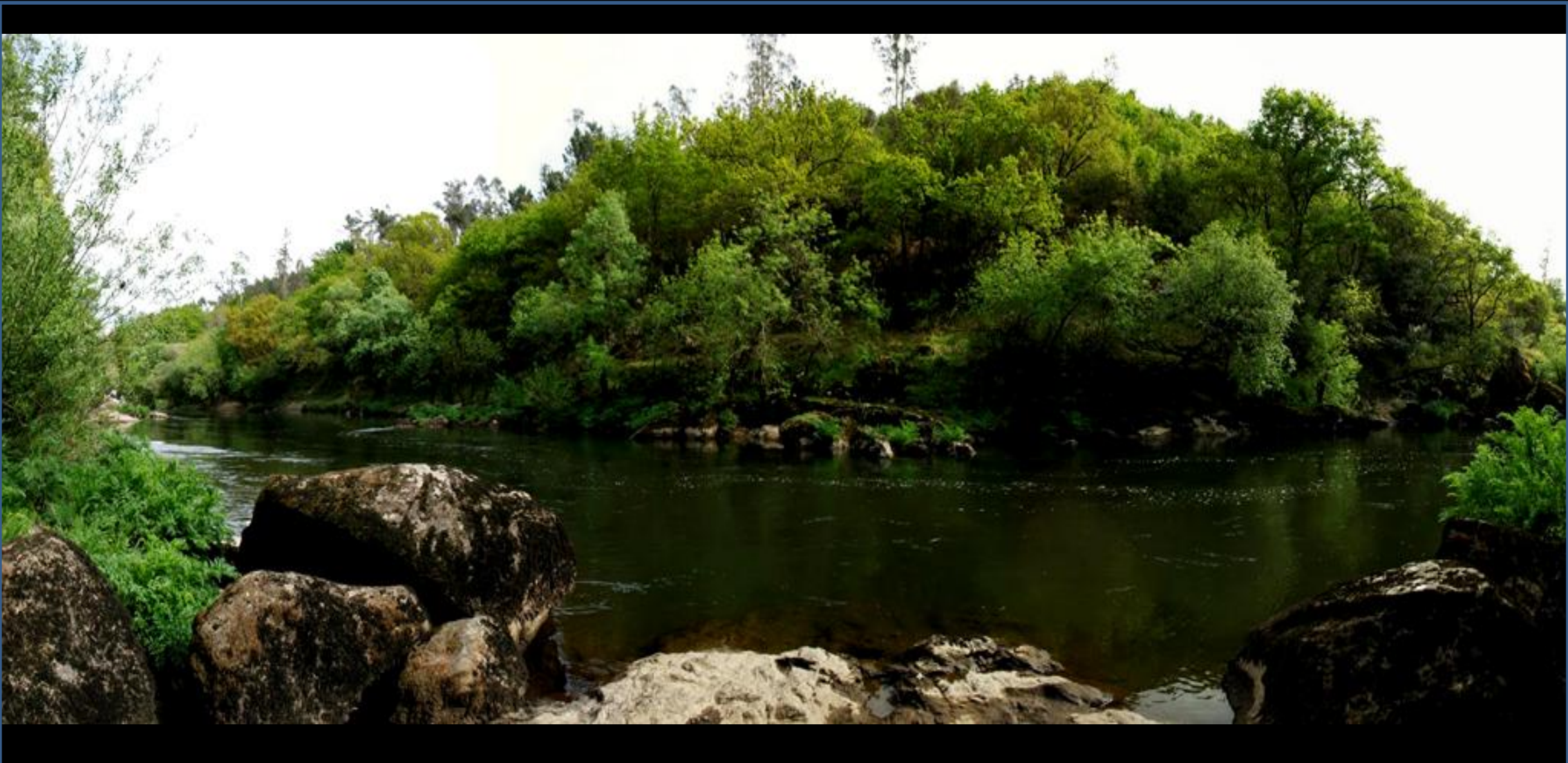


Río Arnego por granitos, en el NE de Cadrón, Pontevedra.
Centro SW Hoja de Golada. (por sobreiral-google)



Laguna de Campaña, Valga, Pontevedra. SE Hoja de Padrón. (por Joserosa-Google)

Entorno en las Hojas de SE de la de Moya, 119, S de la de Padrón, 120, y E de la de Puebla del Caramiñal, 151 y la de Villagarcía de Arosa, 152. Coruña- Pontevedra.



Río Ulla, por el W de Sequeiros, Pontevedra. SE Hoja de Padrón. (por Óscar Blanco-Google)



Granitoide migmatítico. NE de Valga,
Pontevedra. SE Hoja de Padrón.



Detalle de anterior. Granitoide migmatítico. NE de Valga, Pontevedra. SE Hoja de Padrón.



Por el Cuaternario del Río Ulla al N de Progreso, Pontevedra.
SE Hoja de Padrón. (por David Torrado Alfonso- Google)



Pequeña cascada en los granitos del S de Piedrafita, Pontevedra. SE Hoja de Padrón. (por Lopasa-Google)



Rías Baixas, hacia desembocadura Río Ulla. Entre cuaternario fluvial de Pontevedra y, al fondo, Coruña. Catoira, NW Hoja de Villagarcía de Arosa. (por Thonyibiza-Google)



Cantera de granitoide migmatítico en Catoira, Pontevedra.
NW Hoja de Villagarcía de Arosa. (por Jesus46-Google)



Valle del Río Gallo en Cuntis, Pontevedra. NE Hoja de Villagarcía de Arosa. (por geologika-google)



Ensenada de Senra, Río Ulla, Bamio, Pontevedra. NE Hoja de Villagarcía de Arosa. (por Xoan Vazquez G-Google)



Isla de Cortegada, frente a Carril, Pontevedra. NW
Hoja de Villagarcía de Arosa. (por arponte-google)



Cascada de Segade, entre granitos. Caldas de Reyes, Pontevedra. NE Hoja de Villagarcía de Arosa. (por Francisco J Loureiro-Google)



Detalle de anterior. Cascada de Segade, entre granitos. Caldas de Reyes, Pontevedra. NE Hoja de Villagarcía de Arosa. (por Antonio sanchez lojo-Google)



Cascada Río Gallo, entre granitos. Cuntis, Pontevedra.
NE Hoja de Villagarcía de Arosa. (por kike 2-google)



Río Umia, por el N de Ciquiril, Pontevedra. NE Hoja de Villagarcía de Arosa. (por teresalaloba-google)



Embalse de A Baxe, Caldas de Reyes, Pontevedra. NE Hoja de Villagarcía de Aros



Cerrada Embalse de A Baxe, Caldas de Reyes, Pontevedra.
NE Hoja de Villagarcía de Arosa. (por martinmg-google)



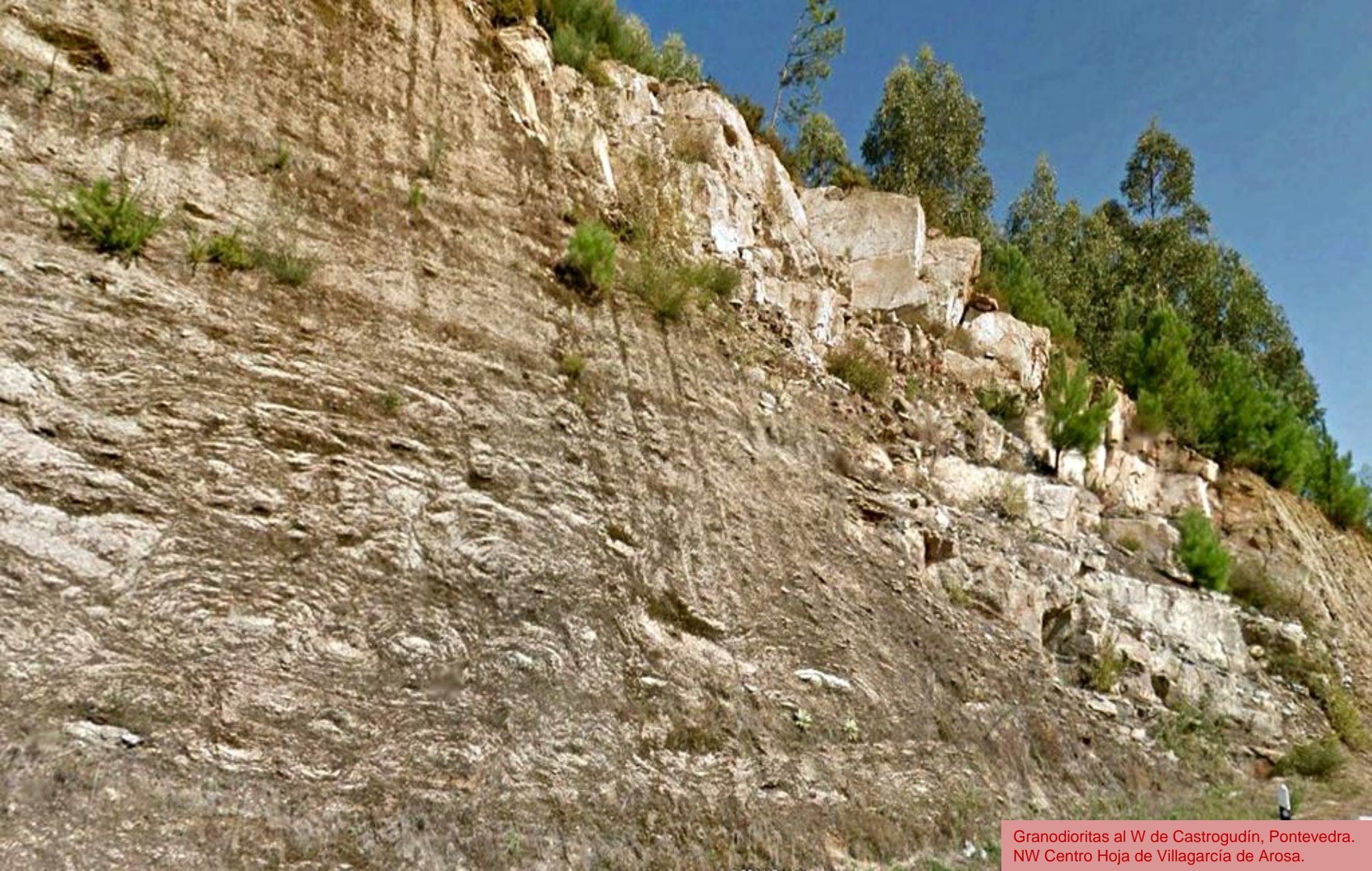
Bulonado y gunitado en el talud de granito, al NE de Caldas de Reyes, Pontevedra. NE Hoja de Villagarcía de Arosa.



Fallas en los granitos al NW de Segade de Arriba, Pontevedra. NE Hoja de Villagarcía de Arosa.



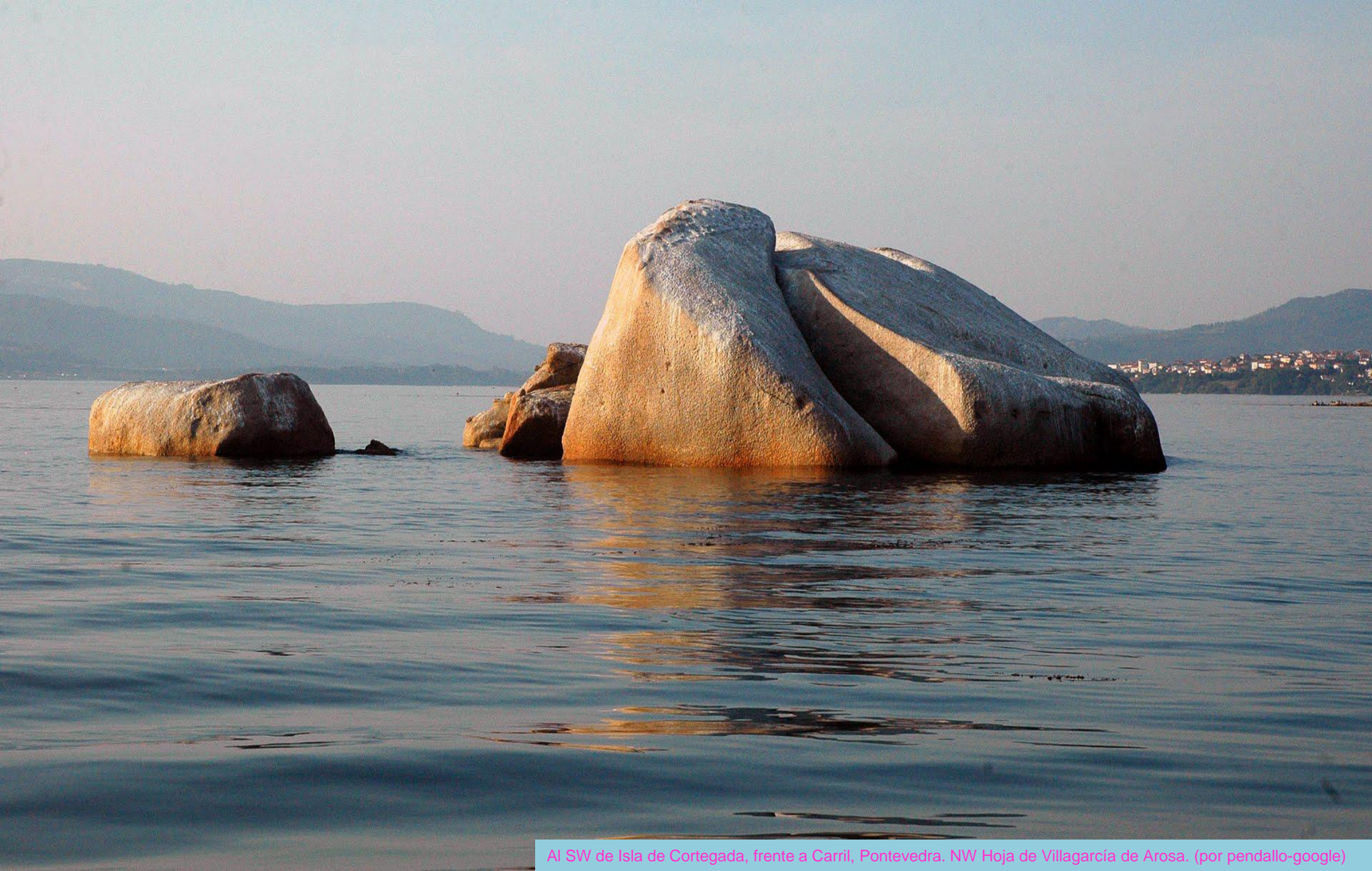
Granodioritas al E de Caldas de Reyes, Pontevedra.
NE Hoja de Villagarcía de Arosa.



Granodioritas al W de Castrogudín, Pontevedra.
NW Centro Hoja de Villagarcía de Arosa.



Granodioritas al NW de Castrogudín, Pontevedra. NW Centro Hoja de Villagarcía de Arosa.



Al SW de Isla de Cortegada, frente a Carril, Pontevedra. NW Hoja de Villagarcía de Arosa. (por pendallo-google)



Islas La Briña, Malveiras y Con Blanco, y fondos al SW de Isla de Cortegada, frente a Carril, Pontevedra. NW Hoja de Villagarcía de Arosa.



Granodioritas al N de O Lago, Pontevedra.
Centro NW Hoja de Villagarcía de Arosa.



Alteración de granodioritas, al SE de Caldas de Reyes, Pontevedra. Centro E Hoja de Villagarcía de Arosa.



Rego dos Fornos, Armonda, Campo Lameiro, Pontevedra.
SE Hoja de Villagarcía de Arosa. (por ManoloCastro-Google)



Taludes de granodiorita al N de Ande, Pontevedra. SW Hoja de Villagarcía de Arosa.



Granodioritas alteradas?, al N de Villanueva de Arosa, Pontevedra.
SW Hoja de Villagarcía de Arosa. (por Kaisman-Google)



Por la costa y la rasa costera al N de Villanueva de Arosa, Pontevedra.
SW Hoja de Villagarcía de Arosa. (por Juan Poza-Google)



Illa de Arousa



Isla de Arosa. Granodioritas. Pontevedra. SE Hoja de Puebla del Caramiñal. Islote. (por Danxelo-Google)



Parque Natural de Carreirón (Vilagarcía de Arosa-Google)



Por las granodioritas del E de la Isla de Arosa, Pontevedra.
E Hoja de Puebla de Caraminal. (por onoff-google)



Formas de alteración de granodiorita biotítica con megacristales. NE Isla de Arosa, Pontevedra. SE Hoja de Puebla del Caramiñal. (por alcoleajim-google)



Por el Cuaternario, con algunas granodioritas, al S de Villanueva de Arosa, Pontevedra. SW Hoja de Villagarcía de Arosa. (por Ángel Juaguen-Google)



Río de Barosa por las granodioritas en Barro, Pontevedra.
SE Hoja de Villagarcía de Arosa. (por marquesol-google)



Granitos migmatíticos en Campo Lameiro, Pontevedra. SE Hoja de Villagarcía de Arosa. (por manuel carlota-google)



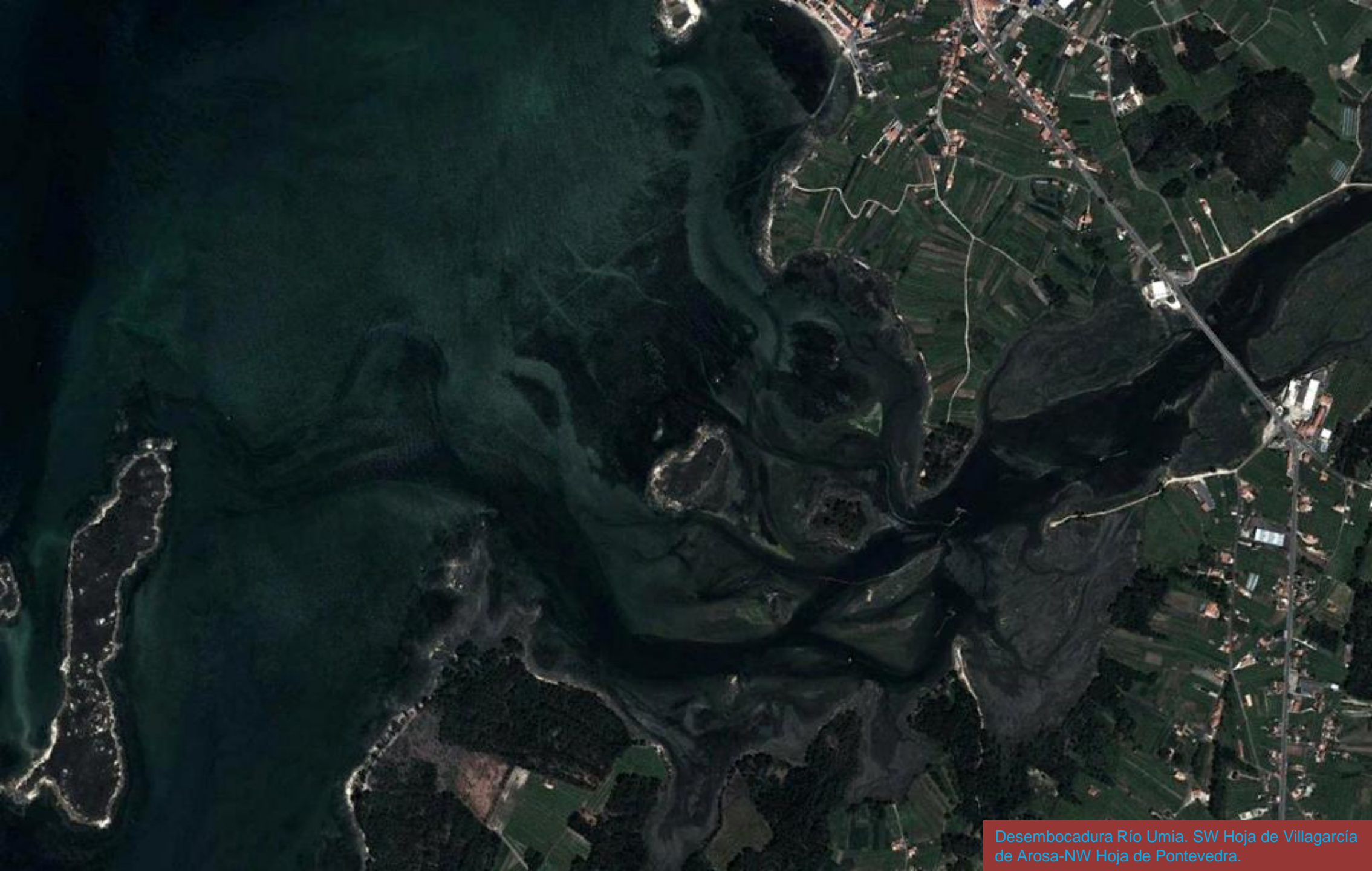
Río Umia a su paso por el S de Ponte Arnelas, Pontevedra. SW
Hoja de Villagarcía de Arosa. (por Eladio Cortizo-Google)



Puente sobre el Río Lérez, en zona de granito, en Cotobade, Pontevedra. SW Hoja de Villagarcía de Arosa. (por hipolito castro-google)



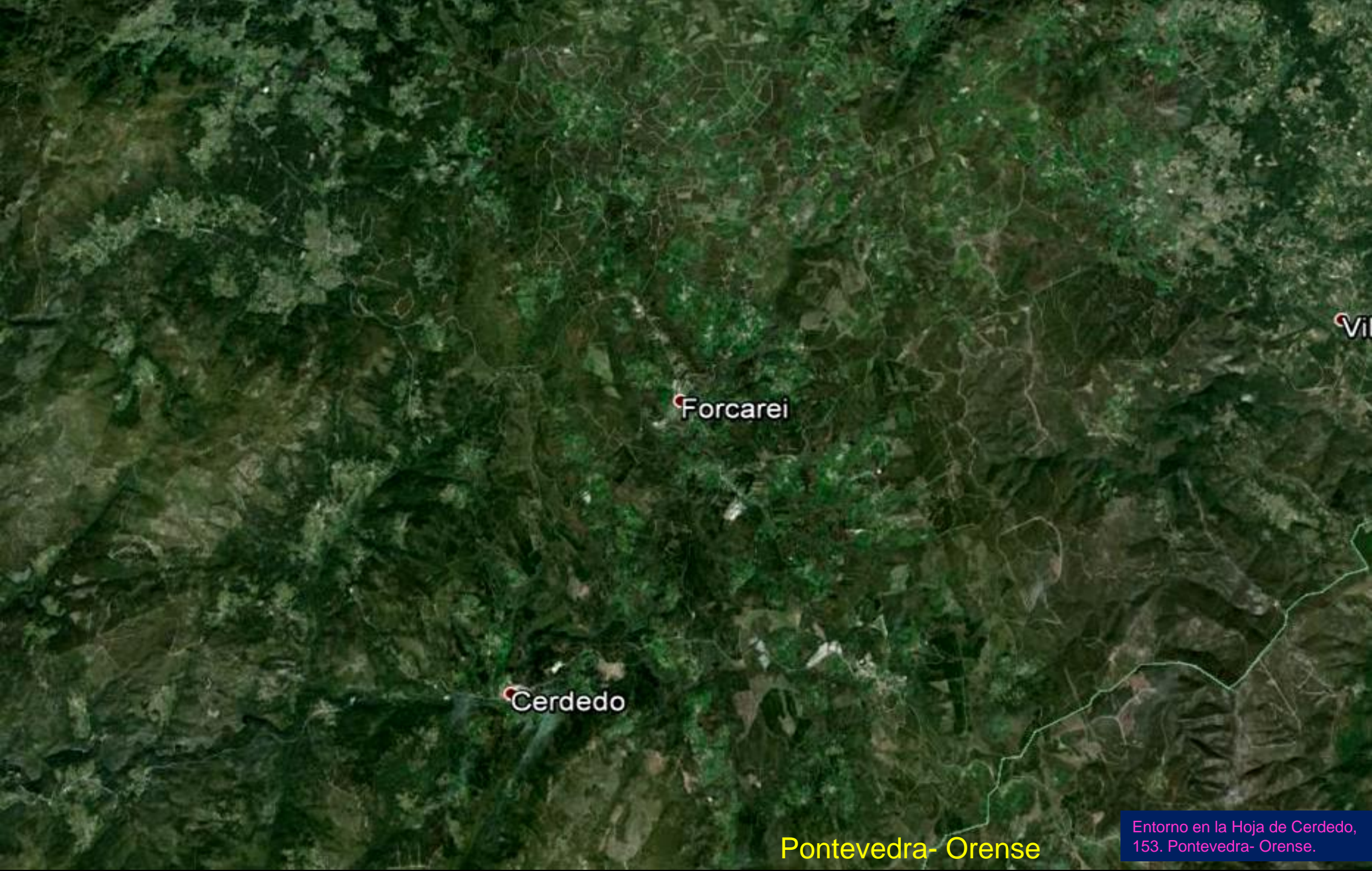
Embalse del Poritllón. SE Hoja de Villagarcía de Arosa, NE Hoja de Pontevedra. Cerrada. (por Irimo-Google)



Desembocadura Río Umia. SW Hoja de Villagarcía de Arosa-NW Hoja de Pontevedra.



Por el S de Cambados.. Ah, y también Cuaternario y granodioritas..
si.. SW Hoja de Villagarcía de Arosa. (por santi garcía-google)



Forcarei

Cerdedo

Pontevedra- Orense

Entorno en la Hoja de Cerdedo,
153. Pontevedra- Orense.



Granito de dos micas, meteorizándose. S de Os Chaos, Pontevedra. NE Hoja de Cerdedo.



Paragneises del Precámbrico-Silúrico, al W de Refojos, Pontevedra. NE Hoja de Cerdodos.



Río Umia en el NW de Filgueiras, Pontevedra.
NE Hoja de Cerdedo. (por iesn1-google)



Río Lerez, por el NE de Forcarei, Pontevedra. Centro Hoja de Cerdedo. (por F. Torres Otero-Google)



Cascada de Montillón en zona de granito. W de San Torcado, Pontevedra. Centro W Hoja de Cerdedo. (por Jorge VS-Google)



Granitos y gente maja. N de Los Picos de Aguillón, NW de Quireza, Pontevedra. SW Hoja de Cerdedo. (por miguelap-google)



Puente sobre el Río Lérez, en el NW de Gaxín, Pontevedra. Centro SW Hoja de Cerdedo. (por F. Torres Otero-Google)



Valle al S de Grobas, Pontevedra. Zona de esquistos y paraneises del Precámbrico-Silúrico. SE Hoja de Cerdedo. (por edoarado-google)



Río Grobas, SW de Bustelos, Pontevedra. SE Hoja de Cerdedo. (por teresalaloba-google)



Granito en el E de Serrapio, Pontevedra.
SW Hoja de Cerdedo.



Cascada de Chamosa, NE de A Graña, Pontevedra.
SE Hoja de Cerdedo. (por Jorge VS-Google)



Presas de Arroibar y Anillo. Río Lerez, NE de Dorna, Pontevedra. Cerrada de Arroibar. (por manuelra-google)





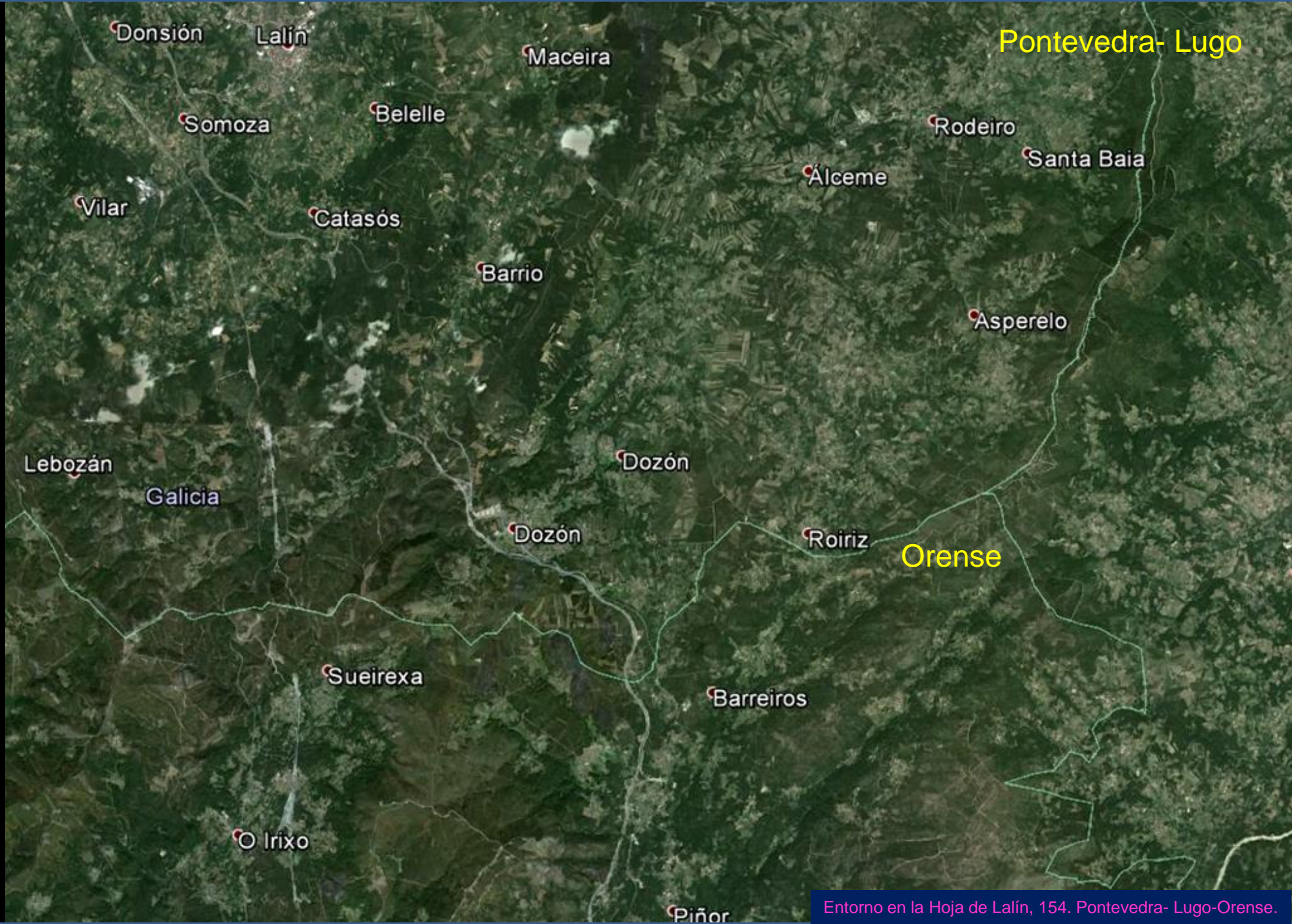
Pequeña Presa de Anillo, Campo Lameiro, Pontevedra.
SW Hoja de Cerdedo. (por manuelra-google)



Cascada en el Río Lérez por entre granitos, aguas debajo de la Presa de Arroibar. Dorna, Pontevedra. SW Hoja de Cerdedo. (por gutiktm-ggogle)



Puente sobre el Río Lárez, Cotobade, Pontevedra. SW Hoja de Cerdedo. (por hipolito castro-google)





Anfibolitas del Precámbrico-Cámbrico. W de Donramiro, Pontevedra. NW Hoja de Laín.



Anfibolitas del Precámbrico-Cámbrico. W de Donramiro, Pontevedra. NW Hoja de Lalín.



Esquistos con niveles de cuarcita del Precámbrico-Ordovícico. NE de Sisto, Pontevedra.



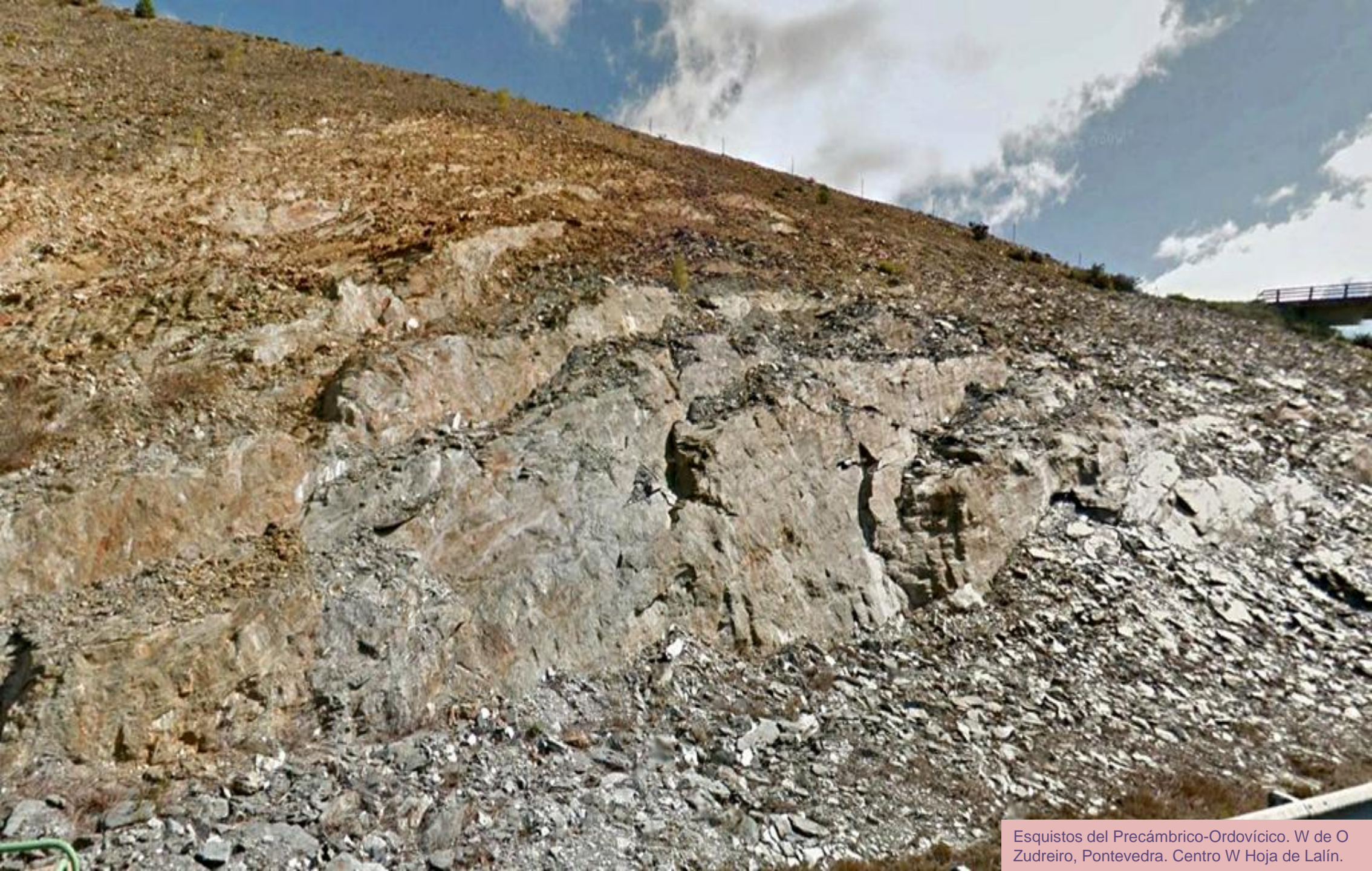
Taludes de esquistos con niveles de cuarcita del Precámbrico-Ordovícico, con mallazo. SE de Torguedo, Pontevedra.



Anfibolitas y paraneises del Precámbrico-Cámbrico al W de Torguedo, Pontevedra.



Río Lebozán, S de Lodeiro, Pontevedra. NW Hoja de Lalín. (por Eladio Cortizo-Google)



Esquistos del Precámbrico-Ordovícico. W de O Zudreiro, Pontevedra. Centro W Hoja de Lalín.



Esquistos del Precámbrico-Ordovícico con mallazo. S de O Zudreiro, Pontevedra. Centro W Hoja de Lalín.



Esquistos del Precámbrico-Ordovícico. S de Vila, Pontevedra. Centro W Hoja de Lalín.



Granito adamellítico. S de Dozón,
Pontevedra. SW Hoja de Lalín.



En este caso a teresaloba-google)

A cuantos nos regalan belleza e ilusiones, gracias.



Hay lugares en los que, hasta en el invierno te invitan a pasear.. Vámonos pues al archivo 2.

Vila de Cruces, Pontevedra. (por José Ramón Moire Silva-Gooyle)



© jcs

Claro que si lo prefieres nos vamos desde un atardecer por la Isla de Cortegada



En todo caso recuerda lo que te puedes perder. Aunque la sensibilidad .. no es de muchos. La próxima l será tuya.. Juan Vega 2006