



Paseo Geológico por Pontevedra.

Archivo 2.

Por Luis Ángel Alonso Matilla (por Jesús Muncio-Google)





(por tan-ito-Google)

Hay niebla azul en los valles.. Te abrigas.. Y vas a ver la Bahía de Vigo. Por ejemplo.



Empezar el día con las gaviotas... buena compañía. Granadioritas en la Isla Vienta, aparte.

(por Juan Poza-Google)



Vas a ver grandioritas... a manta. Como estas de Puerto Lunco.

(por F. Torres Otero-Google)



Te refrescas en el río.. y empezamos.

En Meis. (por Lorena Lira Sineiro-Google)



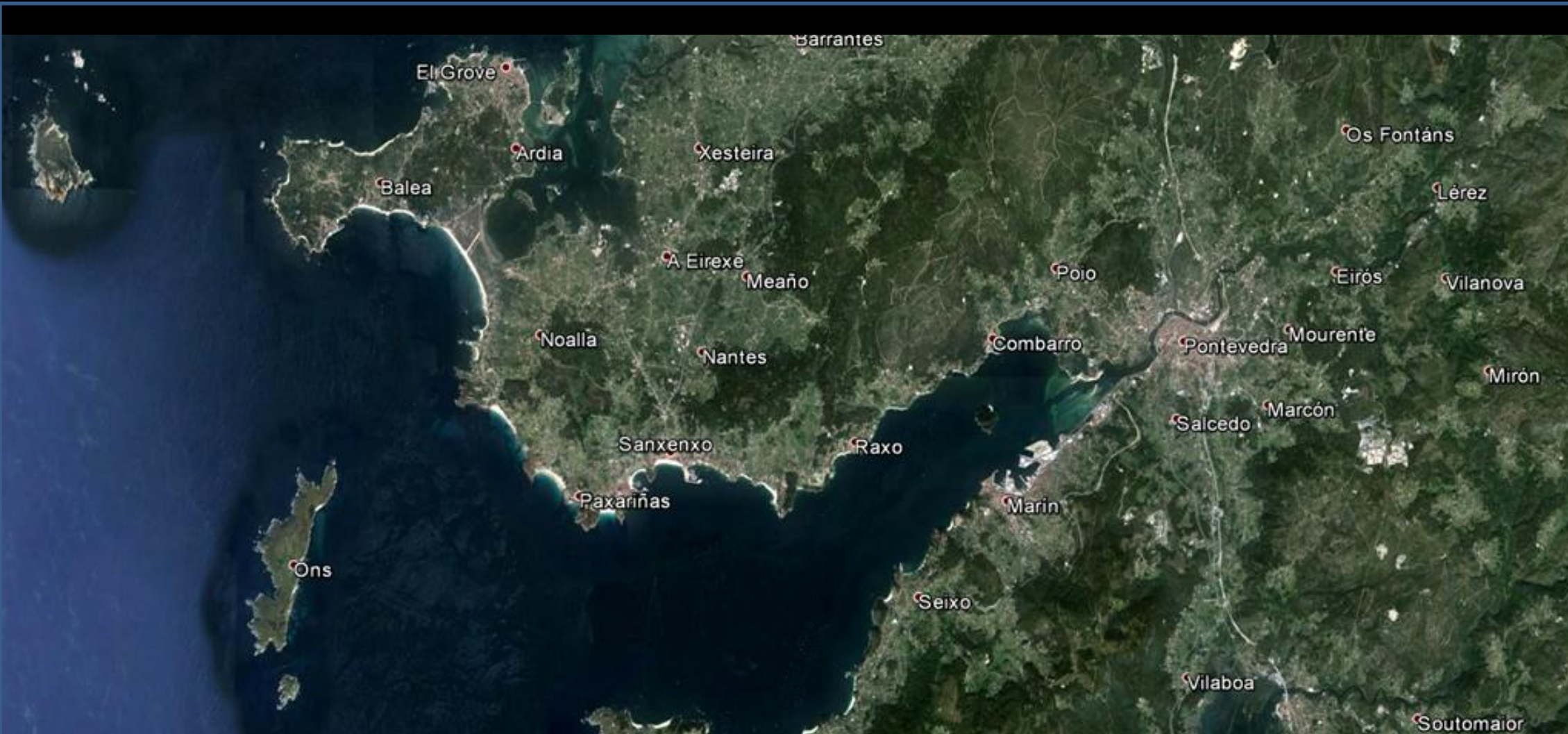
Y nos vamos por el centro de la provincia, en este **Archivo 2 del Paseo Geológico por Pontevedra**, entre la brisa de un mar plagado de escollos graníticos, la de la niebla de sus valles suaves y misteriosos- la vegetación oculta tanto las piedras- y la de los cientos de arroyos y fuentes.

Pero si vas a ir al campo, has de consultar las siguientes Hojas del Mapa Geológico de España, a escala 1:50.000, del IGME.: Grove, 184, con la Pontevedra, 185; Puente Caldelas, 186; Cíes, 222, con la de Vigo, 223; Puenteareas, 224, con la zona W de la de Ribadavia, 225.

Pero, en mi opinión, antes de salir, deberías hacer tramos de los recorridos en el Google-Earth. No sabes la cantidad de información de 'realidades' que se te ofrece.

Bueno, que lo pases bien.

Un saludo de Luis Angel Alonso Matilla.



Entorno en las Hojas de Grove, 184, y Pontevedra, 185. Océano Atlántico.



Sálvora



Isla de Noro y playas (por alcoleajim/Pitacho.-google)





Granodioritas del S de la Isla de Sálvora, N Centro
Hoja de Grove, Pontevedra. (por Suso Vilanova-Google)



Erosión de las granodioritas de la Isla de Sálvora, N Centro Hoja de Grove, Pontevedra. (por Carlos A Cervinho/Suso Vilanova-Google)



Granodioritas en la zona de la Ensenada de Esteiro, al W de El Grove, Pontevedra. NE Hoja. (por Francisco Diaz Torrijos-Google)



Peligrosidad costera. W de El Grove.



Islas de La Toja, Toja Pequeña y Beiro. Granodioritas. NW Hoja de Pontevedra.

Marismas en el W de La Toja, y puente a El Grove (por Del Tio/Fernando Besada Costa-Google)

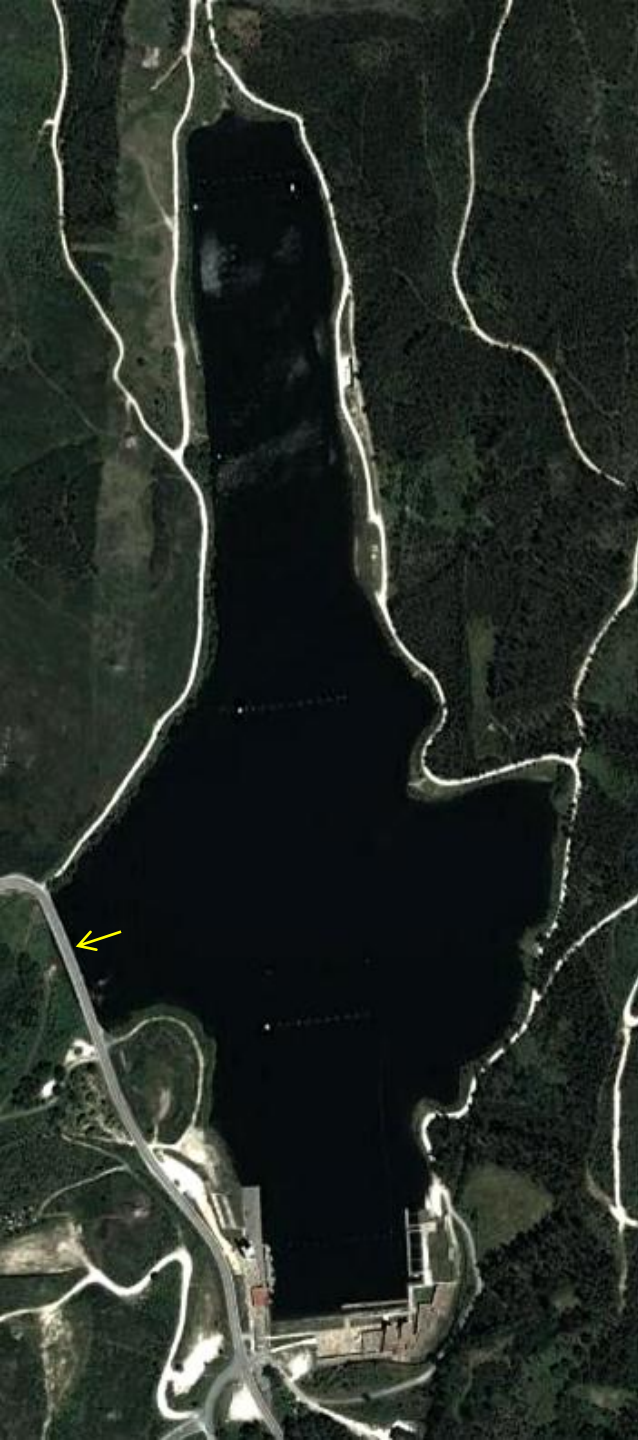


R o Umia, al N de Quint ns, Pontevedra. NW Hoja. (por Santi Garc a-Google)





Zona de granodioritas y granitos anfibólicos, alterándose.
N de Os Cruceiros, Pontevedra. NW Hoja.



Embalse del Portillón do Castro. N de Verducido, Pontevedra. Cerrada. NE Hoja de Pontevedra. (por Irimo-Google)



Río Lérez, por el SW de Atalaya, Pontevedra.
NE Hoja. (por edorado-google)

A photograph of a rocky outcrop with vertical rock faces and some vegetation. The rock is dark grey to black, with some lighter-colored veins or layers. There are some small green plants growing on the rock surface. The background is a dense forest of trees and shrubs.

Granito de feldespato alcalino. N
de Valiño, Pontevedra. NE Hoja



Granito de feldespato alcalino. N de Valiño, Pontevedra. NE Hoja



Mallazo en el granito de feldespato alcalino.
N de Tenorio, Pontevedra. NE Hoja



Tuanto, cuanto que ver y enseñar para ilusionar a todos. Gracias a tantos, con esta belleza de genouxio en Meis, Pontevedra.



Río Armenteira, W de Silván. NW Hoja de Pontevedra. (por Manolo Cadilla-Google)



Ensenada de La Toja. W de Couto. NW Hoja de Pontevedra. (por Gonzalo García Pocel-Google)



Ría de Arosa, Cerca de O Grove, Pontevedra.
NE Hoja de Grove. (por cliper63-google)



Playa de La Lanzada, O Grove, Pontevedra.
NE Hoja. (por jlgmontesinos-google)



Si solo te dijera que ves granodioritas de grano grueso... Por Punta Moreira, Pontevedra. NE Hoja de O Grove. (por javierbranas-google)



Granodioritas de grano grueso... Por el N de Quinteiros, Pontevedra. NE Hoja de O Grove. (por stilitel-google)



Por las granodioritas de grano grueso de Isla Pombeiro, W de Outeiro, Pontevedra. NE Hoja de O Grove. (por Carlos de Luna Bejar-Google)



Erosión de las granodioritas de grano grueso del SW de O Carreiro, Pontevedra. NE Hoja de O Grove. (por manuel-google)



Granodioritas de grano grueso. Zona N de Puerto Junco, Pontevedra. NE Hoja de O Grove. (por uxiogeno-google)



Erosión de las granodioritas de grano grueso. Zona S de Punta Abellaira, Pontevedra. NE Hoja de O Grove. (por carlosfk-google)



Alfredo11

Erosión de las granodioritas de grano grueso. Zona costera al S de Quinteiros, Pontevedra. NE Hoja de O Grove. (por Alfredo Caldevila-Google)



Playa de La Lanzada entre granodioritas de grano grueso. NE Hoja de O Grove. (por geres123-google)



Granodiorita alterándose en la Playa de La Lanzada. E Hoja de O Grove, Pontevedra. (por Jesús Minicio-Google)



Ensenada do Bao. N de Revolta. Pontevedra. NE Hoja de O Grove. (por Gonzalo Garcia Poceiro-Google)



Por los humedales al W de Seixiño, Pontevedra.
NW Hoja. (por –Pilar-Google)



Río Tenorio, Cotobade, Pontevedra. NE
Hoja. (por F. Torres Otero-Google)



Granito de feldespato alcalino al N de Puente Borela, Pontevedra. NE Hoja. (por Teixano-Google)



Puente Borela- siglo XV- NE Hoja de Pontevedra. (por jesússimón-google)



Río Almofrei a su paso por Bora. NE Hoja de Pontevedra. (por Gonzalo García Poci...-Google)



Playa fluvial en el R o L rez, en Pontevedra. Centro NE Hoja. (por F. Torres Otero-Google)



Depósitos marismales al NE de Combarro, Pontevedra. Centro Hoja.



Granodioritas por la Ensenada de Badía, Pontevedra.
E Hoja de O Grove. (por mormoal-google)



Playa de Liaño, Poyo, Pontevedra.
Centro W Hoja. (por martinmg-1-google)



Isla de Tambo, de granitos. S de Combarro, Pontevedra. Centro SW Hoja. (por amaroba-google)



Granito de feldespato alcalino, en Chancelas, Pontevedra. Centro W Hoja.



Playa de Combarro, Pontevedra, con marea baja. Centro NW Hoja. (por ITXU-Google)



© Cabo

Sartán

A Torre

A Ruibal

A Cha

A Almuiña

Depósitos detríticos a la salida de la Ría al N de Lourizán, Pontevedra. Centro Hoja.



Bajamar en los depósitos detríticos de la Ría al N de Lourizán, Pontevedra. Centro Hoja. (por tocantins-google)



Playa en el S de Poyo, Pontevedra. —en imagen anterior. Centro Hoja. (por Manuel J. Nuñez-Google)



Río Ambrofrej, al S de Portamuiño, E de Pontevedra.
Centro E Hoja. (por jesussimon-google)



Puente sobre el Río Ambrofrey, en zona de granitos, al N de Mirón, Pontevedra. Centro E Hoja. (por Germán Cruces-Google)



Granito alterándose. Montes de Mirón, Pontevedra. E Hoja. (por Ferreño-Google)



Granitos de feldespato alcalino. SE de Valladares, Pontevedra. Centro SE Hoja.



Detalle en anterior. Granito de feldespato alcalino. SE de Valladares, Pontevedra. Centro SE Hoja.



Playa Major entre afloramientos del Precámbrico-Silúrico y granodioritas, SW de Pontes, Pontevedra. E Hoja de O Grove. (por Fonseca12-Google)



Islas de Ons y Onza. Granitos. SE Hoja de O Grove, Pontevedra. Vista aérea (por divad120-google)



Granitos de la Isla de Onza desde los de Ons y, al fondo, Las Cies.
SE Hoja de O Grove, Pontevedra. Vista aérea (por jaaj-google)



Erosión marina. Rocas del Precámbrico-Silúrico. Punta de Canelas, S de Portonovo, Pontevedra. SW Hoja. (por Marcos GF-Google)



Playa de Baltar y Precámbricos-Silúricos de Punta del Bicaño, SW de Sangenjo, Pontevedra. SW Hoja. (por Manuel-Google)



Talud metaestable en el granito alterado al E de Marín, Pontevedra. SW Hoja.



Formas erosivas en el granito al W de La Fracha, NE de Bértola, Pontevedra. SE Hoja. (por Pedro Garrido-Google)



Río Verdugo por entre granito de feldespato alcalino. SE de Ponte, Pontevedra. SE Hoja. Detalle de cascada. (por vivancos/Fernando Urones-google)



Marmitas en el lecho de granito de feldespatos alcalinos, en el río Verdugo. NW de Poniente, Pontevedra. SE Hoja. (por Pedro Garrido-Google)



Arroyo de San Vicente, SE de Taboadelo, Pontevedra.
SE Hoja. (por Manuel J. Nuñez-Google)



Granitos de feldespato alcalino en la costa de Aguete, Pontevedra. SW Hoja. (por Bebe Riobó-Google)



Por las salinas de Vilaboa, Pontevedra.
SE Hoja. (por F.Torres Otero-Google)



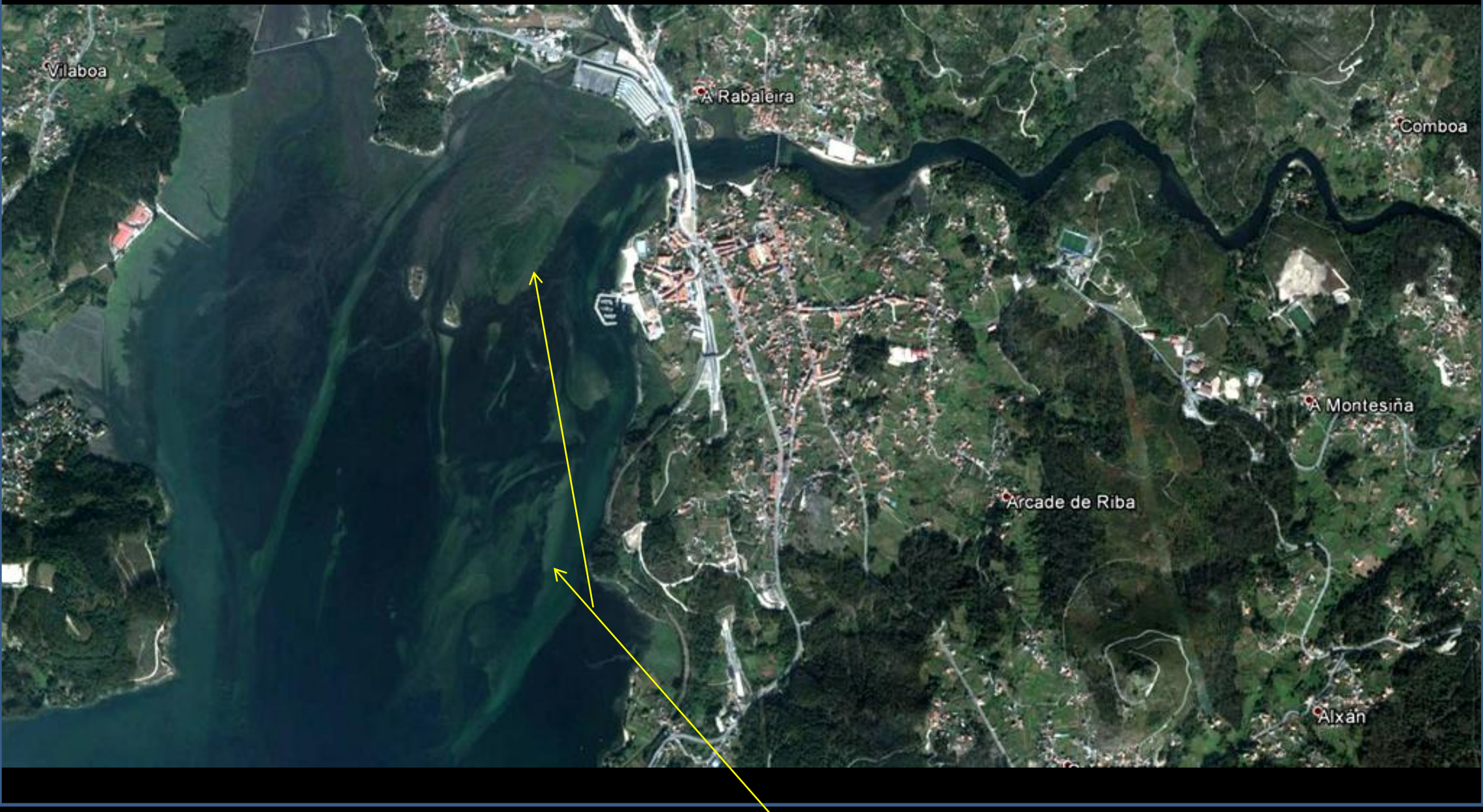
Zona de las salinas de Vilaboa. Pontevedra.
SE Hoja. (por Mima-Google)



Marismas y humedales de Vilaboa, Pontevedra.
SE Hoja. (por Germán Cruces-Google)



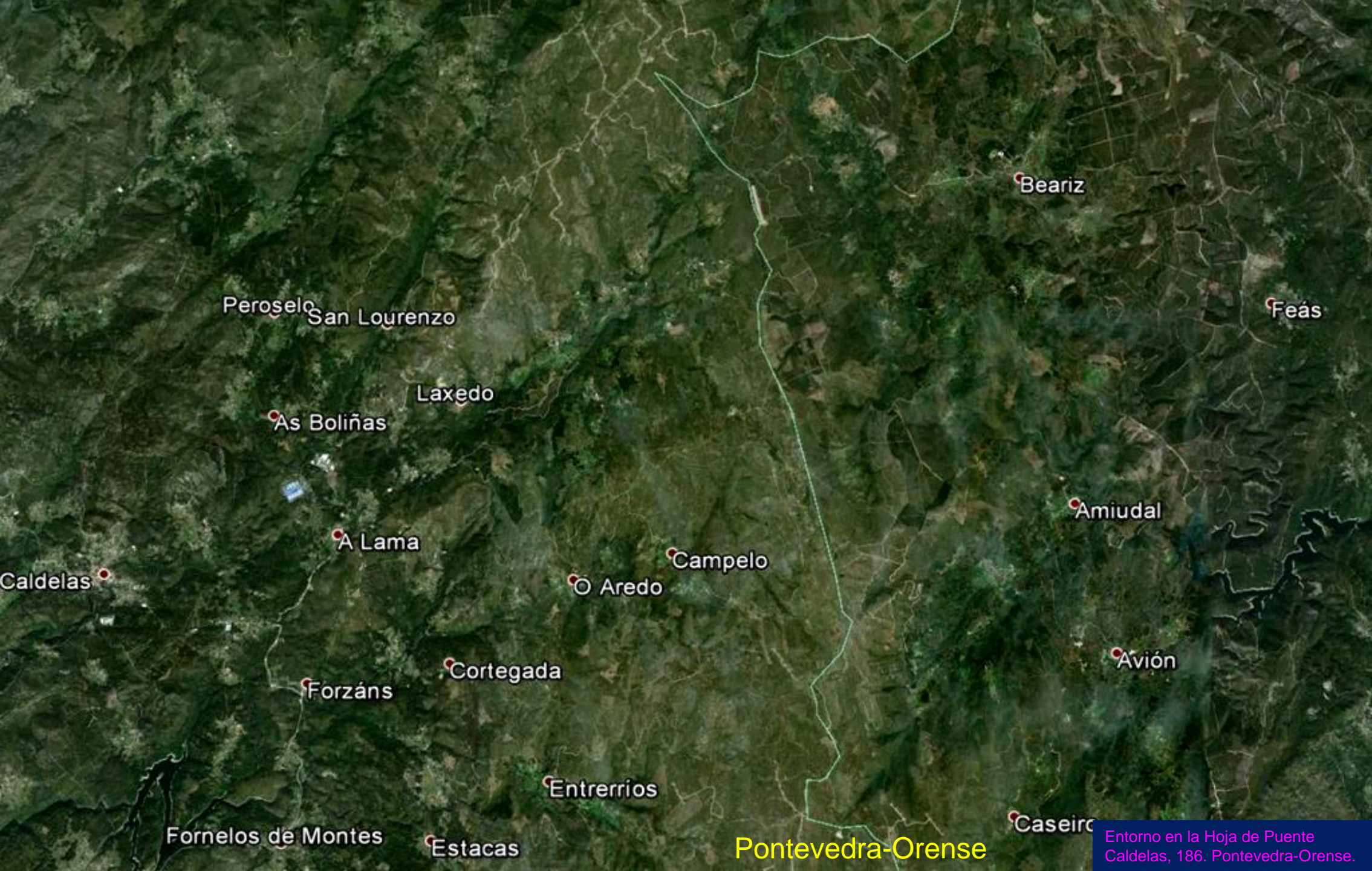
Puente medieval sobre el Río Verdugo, N de Sotomayor, Pontevedra. (por marquesol-google)



Desembocadura y meandros del Río Verdugo. Aportes detríticos. Puente Sampayo. Pontevedra.



Islas Alvedosas, y La Ría desde Punta do Castelo. SW de Arcade, Pontevedra. S Hoja. (por Eladio Cortizo/edoarado-Google)



Pontevedra-Orense

Entorno en la Hoja de Puente
Caldelas, 186. Pontevedra-Orense.



Laguna del Monte Coirego, Cotobade, Pontevedra. NW
Hoja de Puente Caldelas. (por F. Torres Otero-Google)



Río Seixo, por granitos de dos micas, al NE de A Graña, Pontevedra. NW Hoja de Ponte Caldelas. (por F. Torres Otero-Google)



Alteración de los granitos de dos micas, NW de A Barcia, Pontevedra. NW Hoja de Puente Caldelas. (por jesussimon-google)



Cascada al S de A Fraguas, Pontevedra. NW Hoja de Puente Caldelas. (por Juan J. Soto. -Google)



Valle do Barbeira, por el W de Fraguas, Pontevedra. NW
Hoja de Puente Caldelas. (por Juan J. Soto. –Google)



Vale, no se ven los granitos. Pero como dice F. Torres Otero.. Pues eso.



Río Almofrei, NW de Doade, Pontevedra. NW Hoja de Puente Caldelas. (por F. Torres Otero –Google)



Alteración del granito. SW Ventoselo, Pontevedra. NW Hoja de Ponte Caldelas. (por Eladio Cortizo-Google)



Río Verdugo, O Portamedos, Pontevedra. NW
Hoja de Puente Caldelas. (por edoarado-google)



Bolos graníticos al N de Campelo, Pontevedra. SW
Hoja de Puente Caldelas. (por Juan J Soto-Google)



Río Xesta por entre granito. SW de Liñares, Pontevedra.
SW Hoja de Puente Caldelas. (por marquesol-google)



Río Xesta por entre granito. E de Liñares, Pontevedra. SW
Hoja de Puente Caldelas. (por F. Torres Otero-Google)



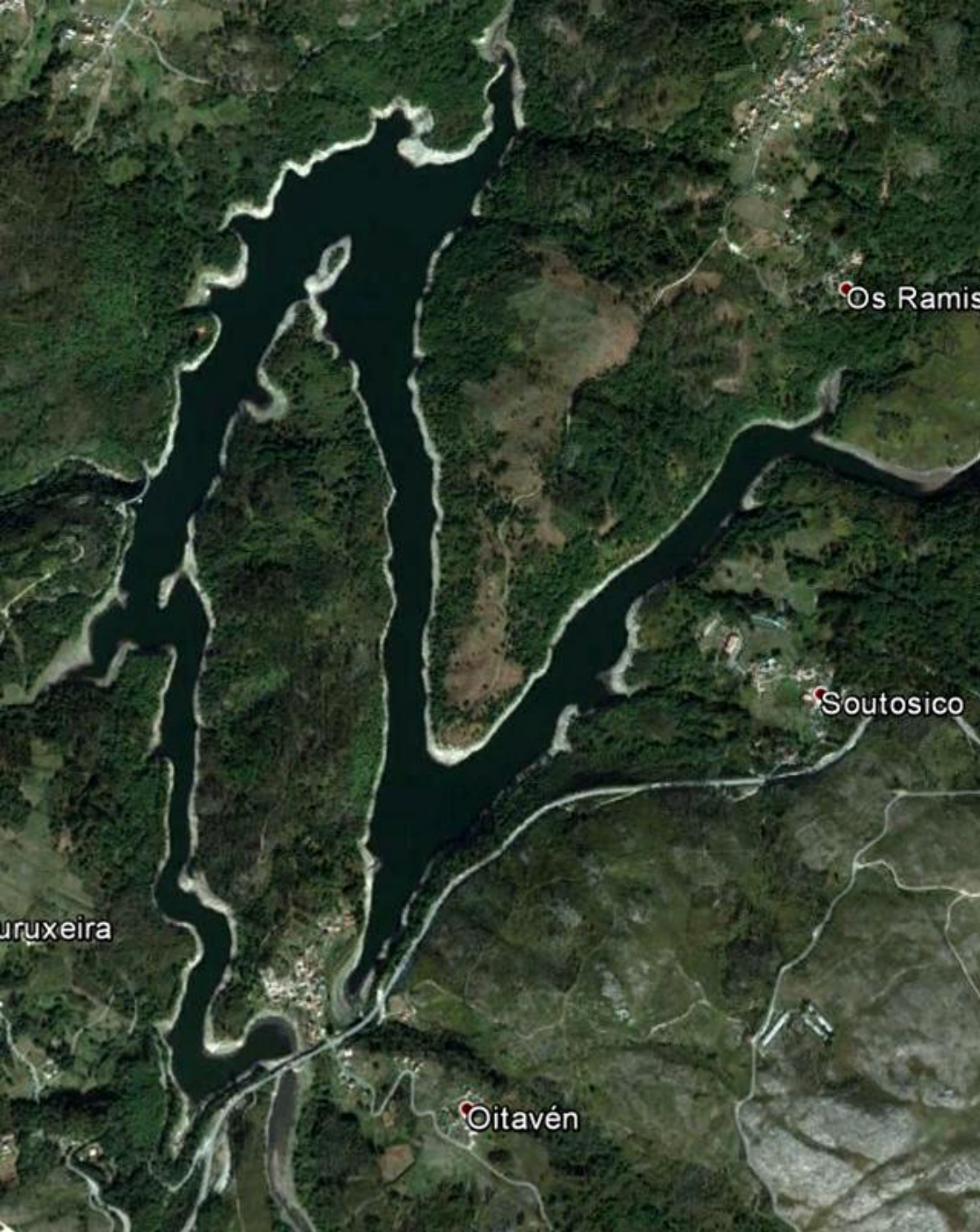
Vale, granitos. Pero qué gran sensibilidad la de teresalaloba.
Fornelos de Montes, Pontevedra. SW Hoja de Puente Caldelas.



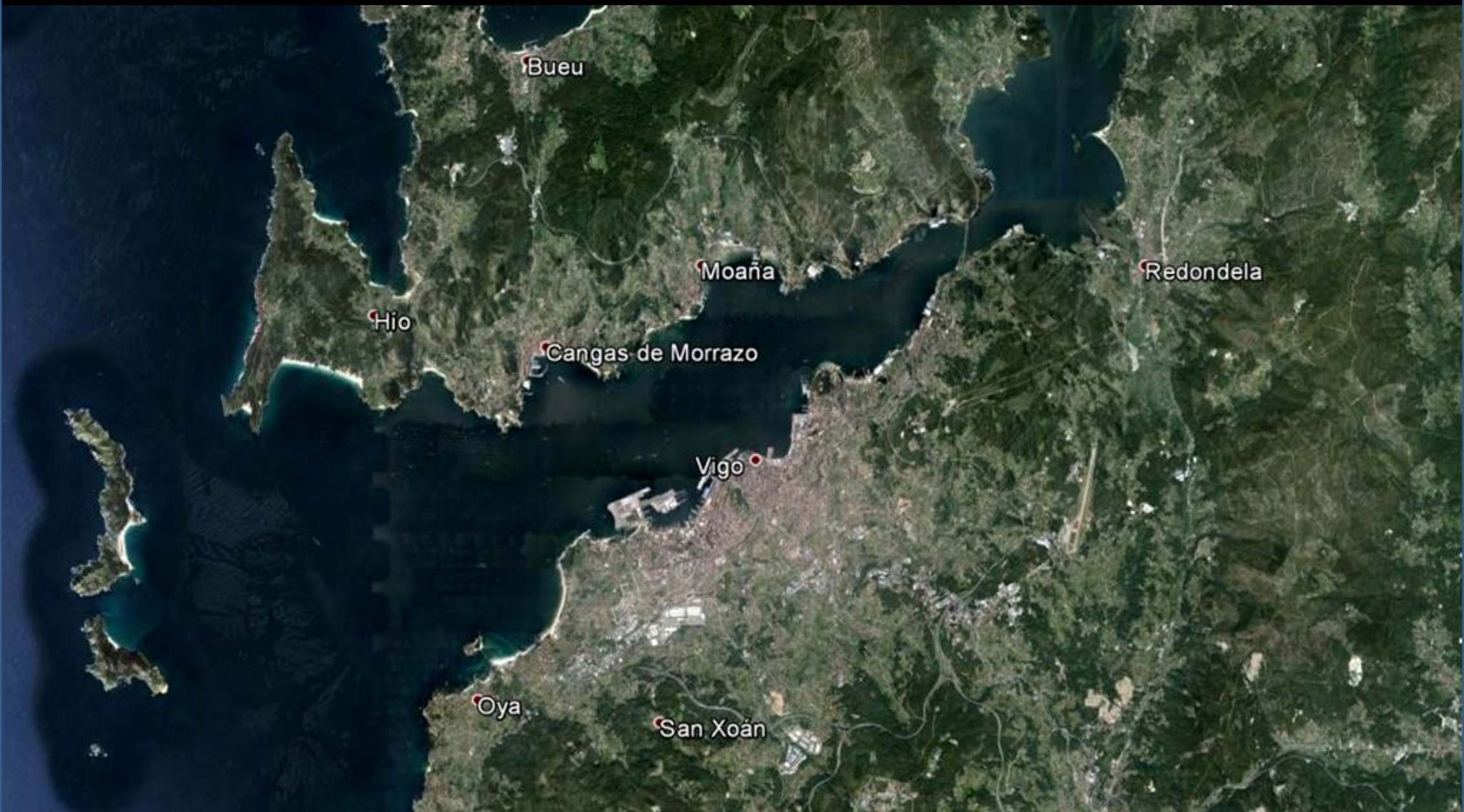
Pequeña cascada entre granitos, al NE de Airoa, Pontevedra.
SW Hoja de Puente Caldelas. (por carlos vigo-google)



Río Parada, por entre granitos. Fornelos de Montes, Pontevedra.
SW Hoja de Puente Caldelas. (por xolopi-google)



Embalse de Eiras en granito. Pontevedra. SW Hoja de Puente Caldelas. Cerrada (por marquesol-google)



Entorno en las Hojas E de la de Cies, 222, y la de Vigo, 223. Pontevedra.



Playa de Loureiro con relieves de granodioritas, Pontevedra.
NW Hoja de Vigo. (por carlosx2x-google)



Cascada en granitos, Río da Fraga, Moaña, Pontevedra.
N Hoja de Vigo. (por Abel Borrado-Google)



Erosión de los granitos con feldespato alcalino. W de Moscoso, NE Hoja de Vigo, Pontevedra. (por edoarado-google)



Ría de Vigo e Isla San Simón, desde Cesantes, Pontevedra. NE Hoja. (por jmcv-google)



Pequeña Cascada en el arroyo Portiño, Vilaboa, Pontevedra.
N Centro Hoja de Vigo. (por jesussimón-google)



Erosión del granito. S Playa del Reventón. Pontevedra.
NW Hoja de Vigo. (por carreirismo-google)



Playa de Lagoelas, S Playa del Reventón. Pontevedra.
NW Hoja de Vigo. (por Suso Vilanova-Google)



Desprendimiento en los granitos costeros al N de Vilanova, Pontevedra. NW Hoja de Vigo. (por Campi_Vigo-Google)



Granito en la zona costera al N de Vilanova, Pontevedra. NW Hoja de Vigo. (por Rebeca Fernandez-Google)



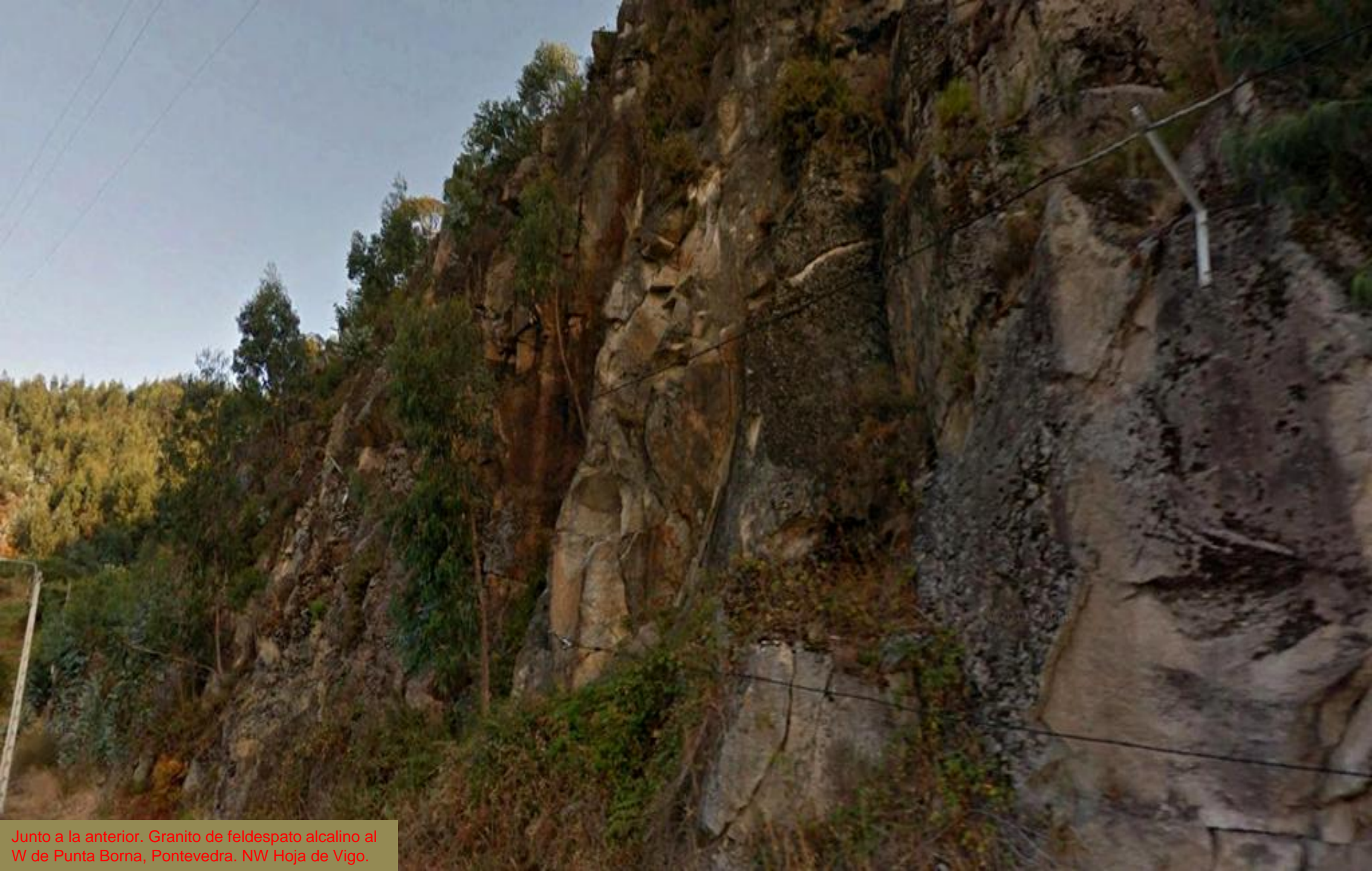
Erosión esférica en granodioritas de megacristales. NW de Moaña, Pontevedra. NW Hoja de Vigo. (por Suso Vilanova-Google)



Playa. Moaña. Pontevedra. NW Hoja de Vigo. (por Agustín Paulos-Google)



Granito de feldespato alcalino al W de Punta Borna, Pontevedra. NW Hoja de Vigo.



Junto a la anterior. Granito de feldespato alcalino al W de Punta Borna, Pontevedra NW Hoja de Vigo.



Vaugneritas al S de Moaña, Pontevedra. NW
Hoja de Vigo. (por Eladio Cortizo-Google)



Costa de granitos y granodioritas al W de Balea, Pontevedra. W Hoja de Vigo. (por xkremen-google)



Granitos en la zona E de Punta Corbeiro, Pontevedra. W Hoja de Vigo. (por López-Google)



Playa de Nerga, e Islas Cies, Pontevedra. W Hoja de Vigo. (por Javier Fernandez Viejo/Javi King-Google)





Acantilados graníticos y Precámbricos de Costa Da Vela, Pontevedra.
E Hoja de Cies. (por Javier Palomares Tejero-Google)



Detalle de anterior. Granito de feldespato alcalino. O Monte do Facho. Pontevedra. E Hoja de Cies. (por Suso Vilanova-Google)



Hacia Cabo de Home. Pontevedra. Granito y Precámbrico-Silúricos. E Hoja de Vigo. (por Rafael Ojea-Google)



Micaesquistos y cuarzoquistos del Precámbrico-Silúricos. Cabo de Home. Pontevedra. E Hoja de Cies. (por helena Blein-Google)



Cabo Home y Cabo Pequeño. Precámbrico-Silúricos.
Pontevedra. E Hoja de Cies. (por helena Blein-Google)



Playa de Melide, entre Precámbrico-Silúricos. E Islas Cies. Pontevedra. E Hoja de Cies. (por Javi King/ Cesar Cabaleiro-Google)





Islas Cies desde el E y perspectiva-relieve realizado- desde el W. Pontevedra.



Cies pequeña desde Cies grande. Granitos. Pontevedra. E Hoja. (por pitu de lalin-google)



Detalle de anterior. Granitos de la zona N. Islas Cies. Pontevedra. E Hoja. (por jamasid-google)



Faro en los granitos de la zona N. Islas Cies. Pontevedra. (por Eladio Cortizo-Google)



Granito de feldespato alcalino. Costa W Isla de Monteagudo, Islas Cies. Pontevedra. E Hoja. (por Adolfo Outeiro-Google)



Laguna y playa de Rodas desde el Alto del Príncipe, Islas Cies. Pontevedra. (por Angel PC y Susana SF-Google)



Granito de feldespato alcalino. Isla de San Martiño, Islas Cies. Pontevedra. E Hoja. (por José M^a Álvarez Soliño-Google)



Granito de feldespato alcalino. Desde el S Isla de San Martiño, Islas Cies. Pontevedra. E Hoja. (por ugarcía-google)



Desde el S Islas Cies. Pontevedra. Granitos de feldespato alcalino. E Hoja. (por Danxelo-Google)



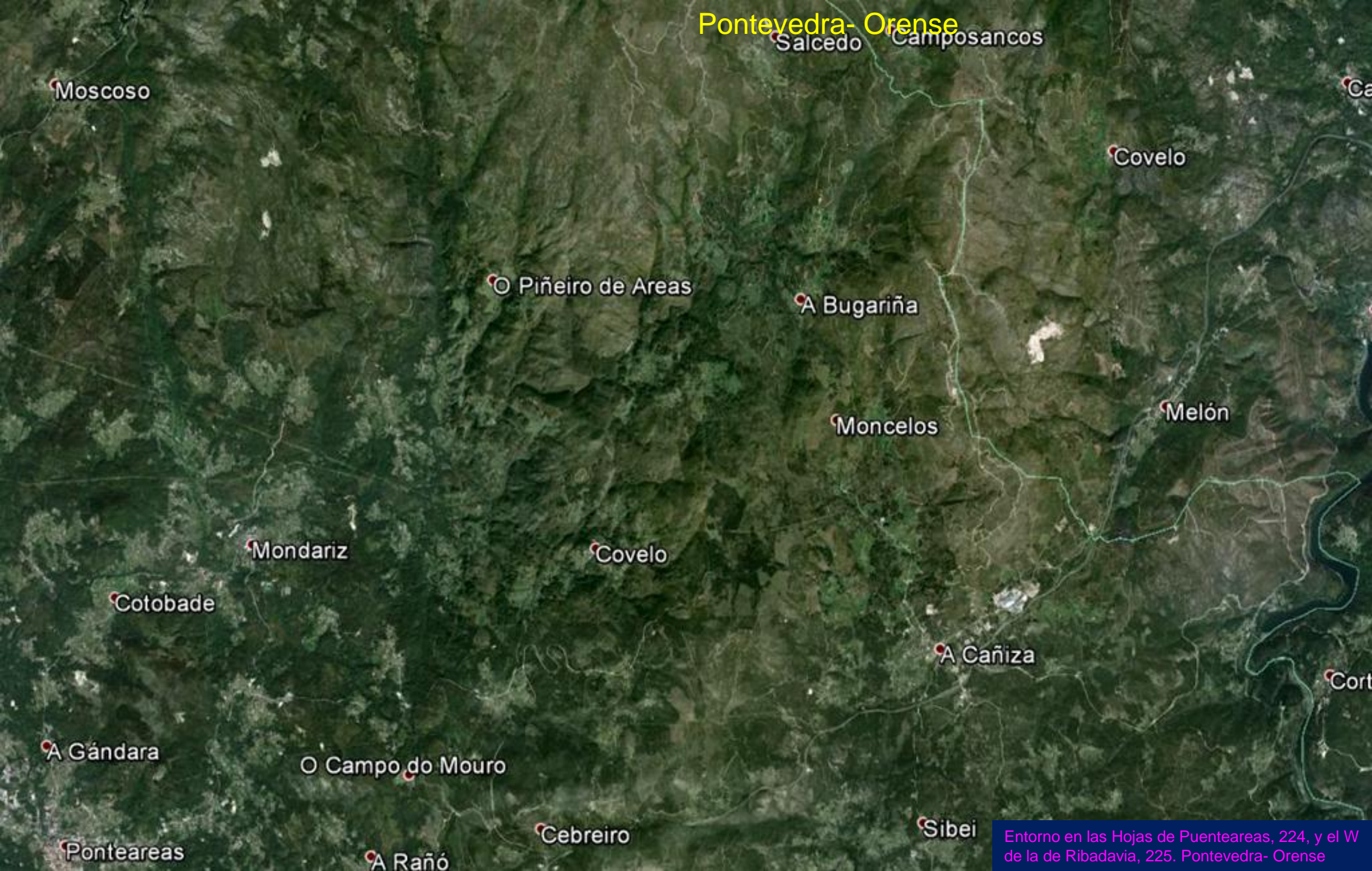
Granitos, Pico Galleiro, Mos, Pontevedra. SE Hoja de Vigo. (por edoarado-google)



Desembocadura R o Lagares, S de Navia, Pontevedra, SW de Vigo. Centro SW Hoja. (por Germ n Cruces-Google)



Granitos y granodioritas. Punta de Estay, W de Oia, Pontevedra.
SW Hoja de Vigo. (por laspeñasdemeder-google)



Pontevedra- Orense

Moscoso

Salcedo

Camposancos

Covelo

O Piñeiro de Areas

A Bugariña

Moncelos

Melón

Mondariz

Covelo

Cotobade

A Cañiza

A Gándara

O Campo do Mouro

Cebreiro

Sibe

Ponteareas

A Rañó

Entorno en las Hojas de Punteareas, 224, y el W de la de Ribadavia, 225. Pontevedra- Orense



Río Barragán, W de Olaiven, NW Hoja de Puenteareas, Pontevedra. (por Eladio Cortizo-Google)



Granito de grano grueso. SW de Olaiven,
NW Hoja de Punteareas, Pontevedra.



Poza na Graña, Pontevedra. Granitos. NE Hoja de Punteareas. (por Maveigam-Google)



Puente romano de Abuiña, NE de Rebordechán, Pontevedra. NE Hoja de Puentearreas. (por tan-ito-google)



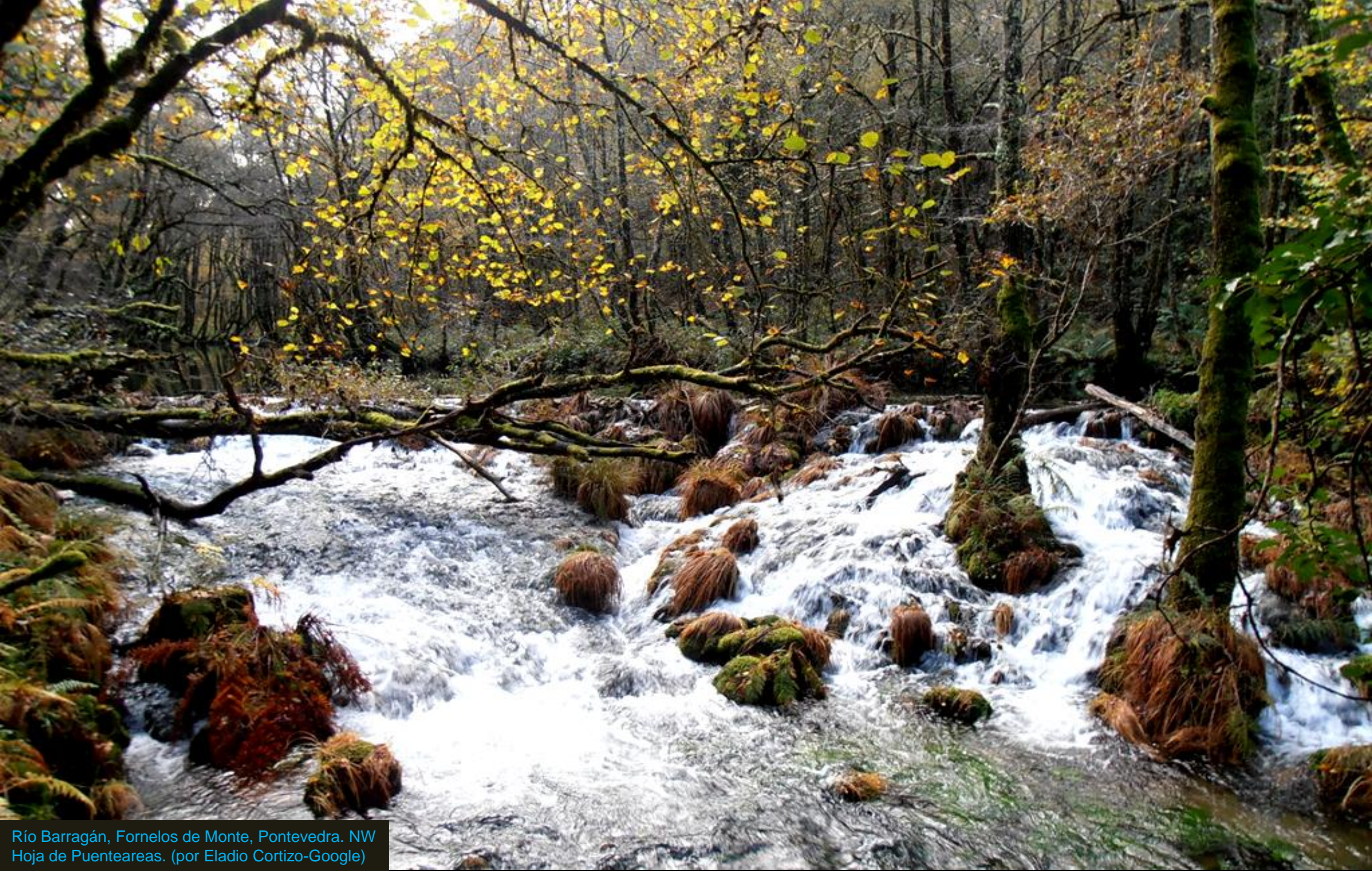
Granitos al S de Bustelos, Pontevedra.
NW Hoja de Punteareas.



Puente sobre el Río Alén, N de Arcas, Pontevedra.
NW Hoja de Puenteareas. (por teresalaloba-google)



Río Alén, N de Arcas, Pontevedra. NW Hoja de Punteareas. (por teresalaloba-google)



Río Barragán, Fornelos de Monte, Pontevedra. NW
Hoja de Punteareas. (por Eladio Cortizo-Google)



Lago Pozo Piñeiro entre granitos. NE de Arcas, Pontevedra.
NW Hoja de Punteareas. (por teresalaloba-google)



Puente romano de Fofé, Pontevedra. NW Hoja de Punteareas. (por teresalaloba-google)



Río Tea por granitos al NW de Lourido, Pontevedra. Centro Hoja de Punteareas. (por Eladio Cortizo-Google)



Meandro Río Miño. Crecente, Pontevedra. SW Hoja de Ribadavia. (por Ribeiro-Google)



Esquistos del Precámbrico-Ordovícico. Crecente, Pontevedra. W Hoja de Ribadavia.



Inestabilidad de los taludes de los esquistos con niveles de cuarcitas, del Precámbrico-Ordovícico. Crecente, Pontevedra. SW Hoja de Ribadavia.



Río Xabriña en Abelando, Pontevedra. S Centro Hoja de Punteareas. (por X.M. Sendín-Google)



Oh when the 'granitos' go marching in.. O algo así.

SW de Areal de Fontes, Pontevedra. SW Hoja de Puenteareas. (por Germán Cruces-Google)





Señor: ha llegado su paisaje.

Río Tea, W de A Quintenia, Pontevedra. SW
Hoja de Puenteareas. (por yo-rafael-google)



Hay atardeceres que no se sabe si te invitan a quedarte o a ir a otro archivo.. el 3. Como este de F. Torres Otero-(Google)



Que si..sí.. ¿nos vamos?. ¿Y si..?. Ya. Vale.

(por edoarado-google)