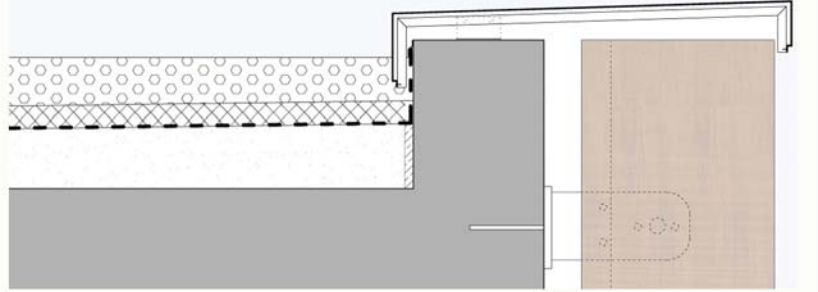


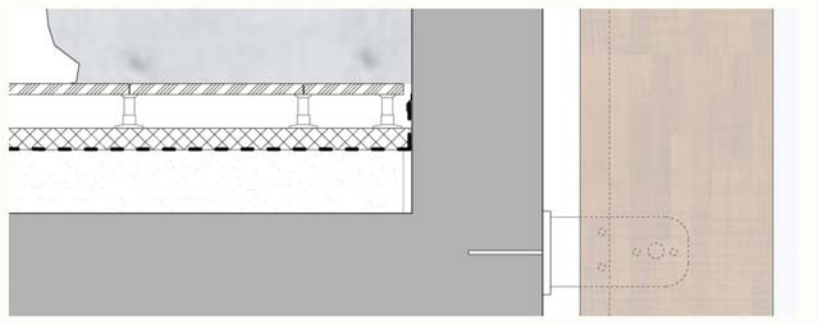
PLANTA GENERAL CUBIERTA



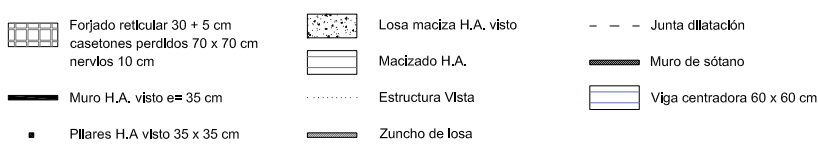
Materialidad cubierta de grava



Cubierta de pavimento flotante en terraza



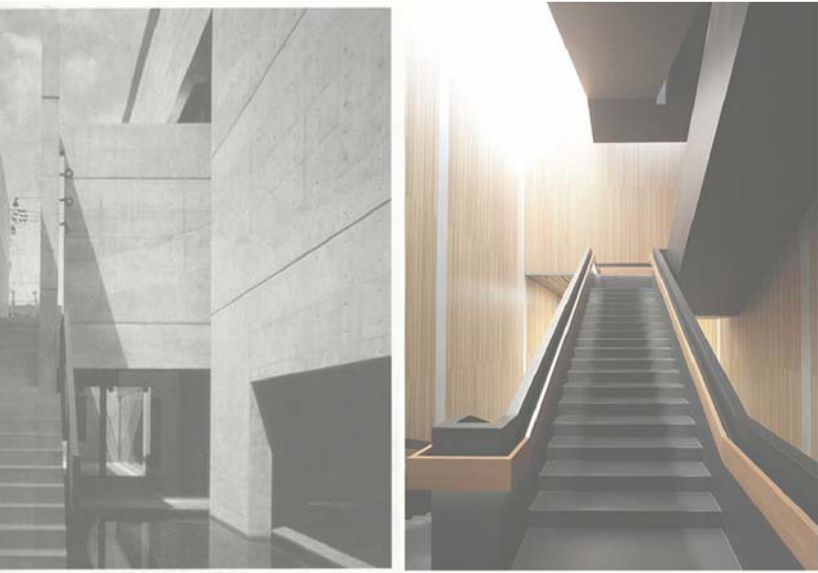
ESTRUCTURA:



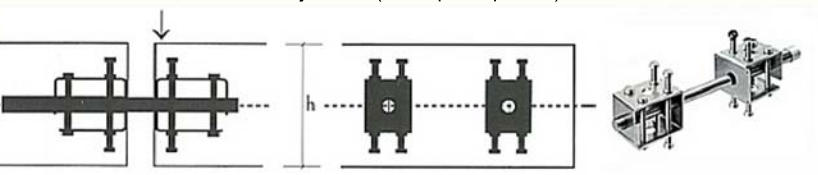
JUEGO ESTÉTICO DE LA ESTRUCTURA EN INTERIOR Y EXTERIOR

Centro diseño Kyoto, Chipperfield

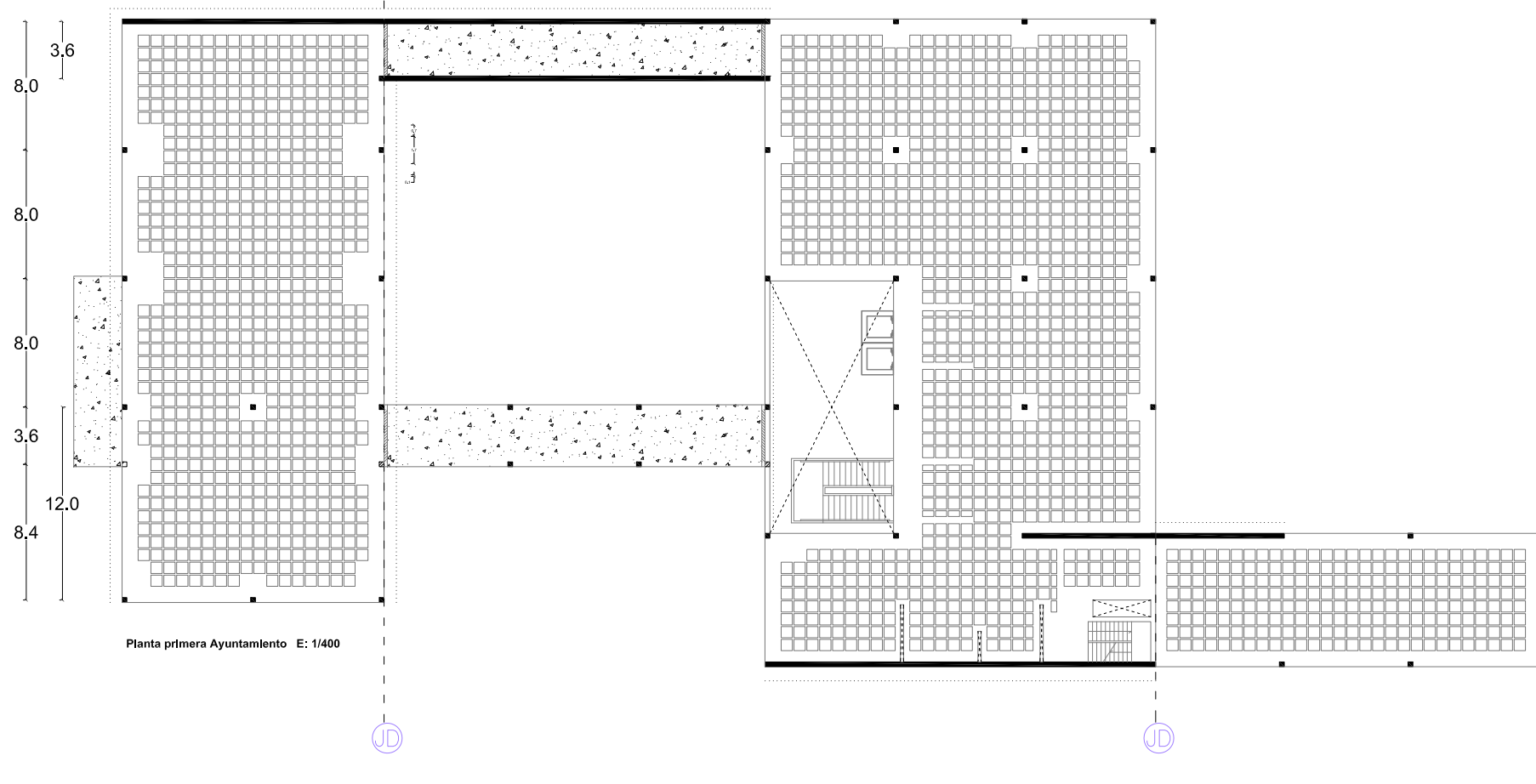
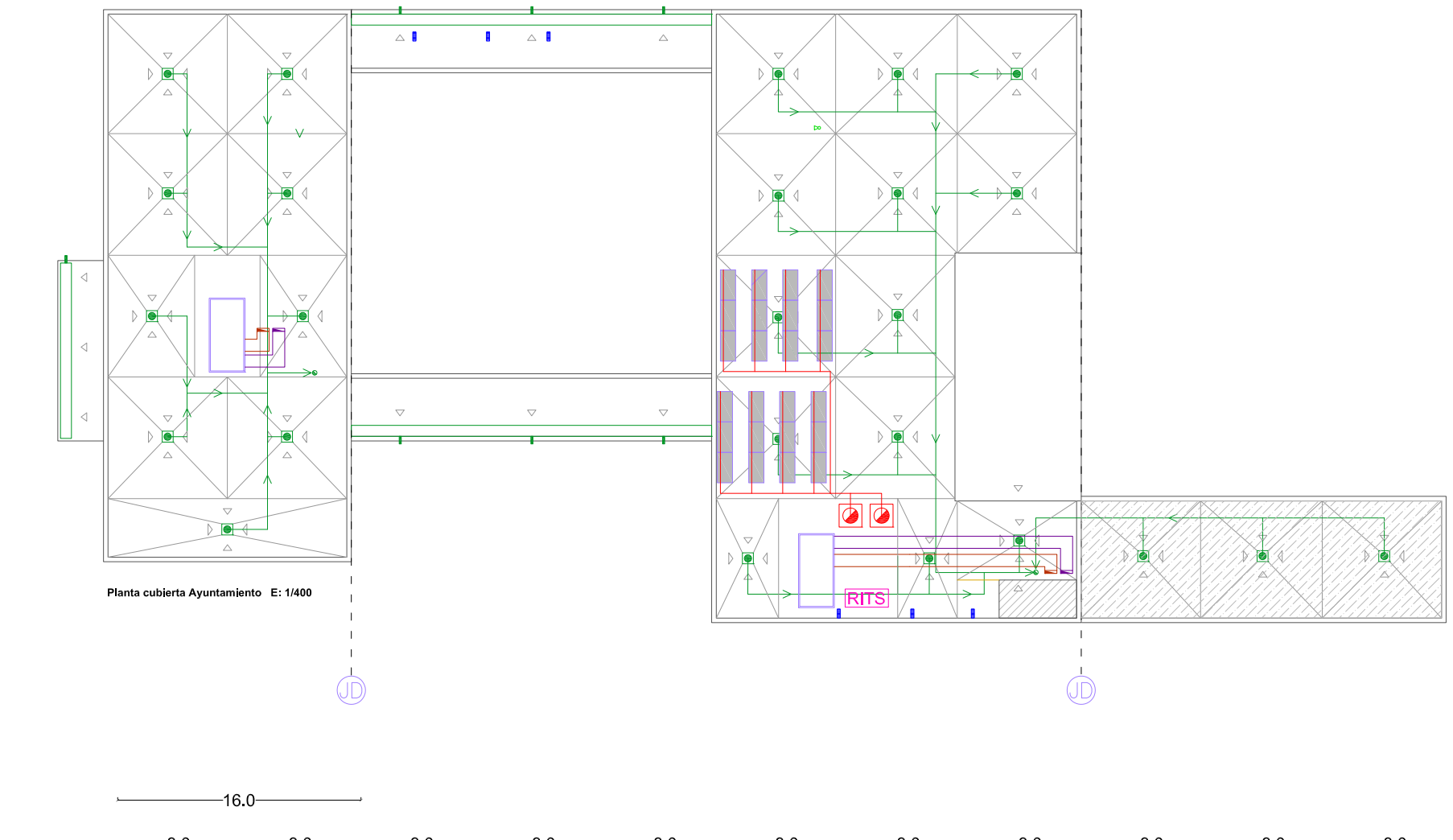
Anchorage museum Alaska, Chipperfield



Junta de dilatación, modelo Goujon cret (sin duplicar pilares)



PLANTA TECHO E INSTALACIONES:



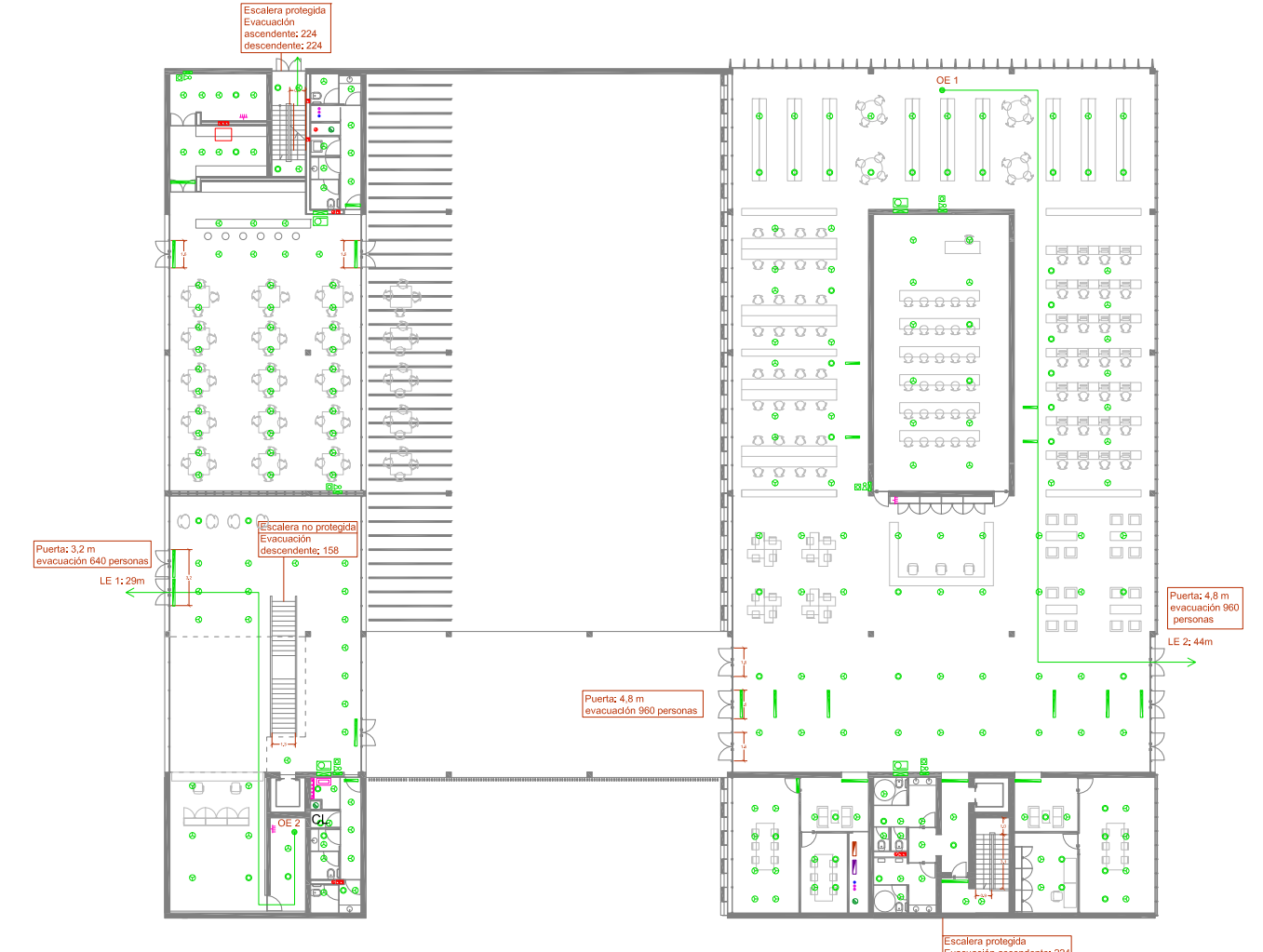
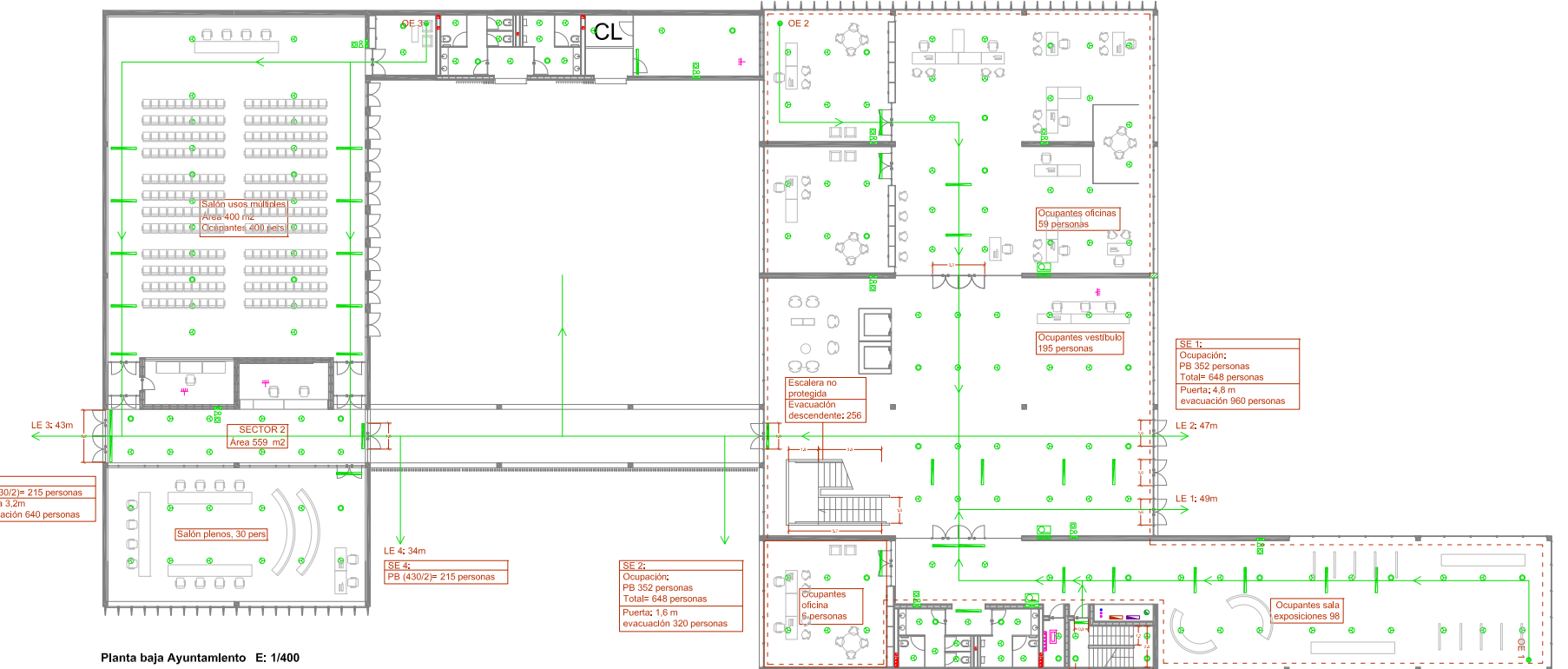
Características de la estructura		
Forjado rectangular 30 x 5 cm, con casasones peraltados 70 x 70, nervio 10 cm		
Pilares 35 x 35 de H.A. visto sin recubrimiento		
Centros de trabajo, alerías y muros de H.A. visto con encofrados albanes tipo 80 y tablero formido		
Difusores y bornes tipo 3cm en juntas de uniones planas verticales y horizontales		
Características de los materiales		
Tipo de hormigón	Tipificación	Resistencia característica del hormigón
Hormigón de Bruckia	HBA-10B-40Ma	fck=10 N/mm²
Hormigón de drenación	HBA-20B-40Ma	fck=20 N/mm²
Hormigón de calera	HBA-20B-20Ma	fck=20 N/mm²
Hormigón de toldos	HBA-30B-20Ma	fck=30 N/mm²
Hormigón de aleros	HBA-30B-20Ma	fck=30 N/mm²
Hormigón de muros	HBA-30B-20Ma	fck=30 N/mm²
Tipo de acero	Tipificación	Límite elástico garantizado
Acero para amar	B 500 S	fyk=500 N/mm²
Malla electroaluminada	B 500 T	fyk=500 N/mm²

Coeficientes de seguridad considerados en el cálculo			
Coeficientes parciales de seguridad (γ) para las acciones			
Permanente	Peso propio	1,35	0,80
	Estrado del terreno	1,35	0,75
	Presión del agua	1,2	0,90
Variable			
Coeficientes de simultaneidad (ψ)			
Sobrecarga de superficie de uso	ψ0	ψ1	ψ2
	0,7	0,6	0,7
	0	0	0
	0,5	0,2	0
Muro			
Para alturas < 1000 m			
Muro			
0,6			
Coeficientes parciales de seguridad (γ) de los materiales para Estados Límite Últimos (ELU)			
Situación de proyecto			
Hormigón	γc	γs	
	1,5	1,15	
Acero pasivo o activo			
Variable	γs	γt	
	1,5	1,0	

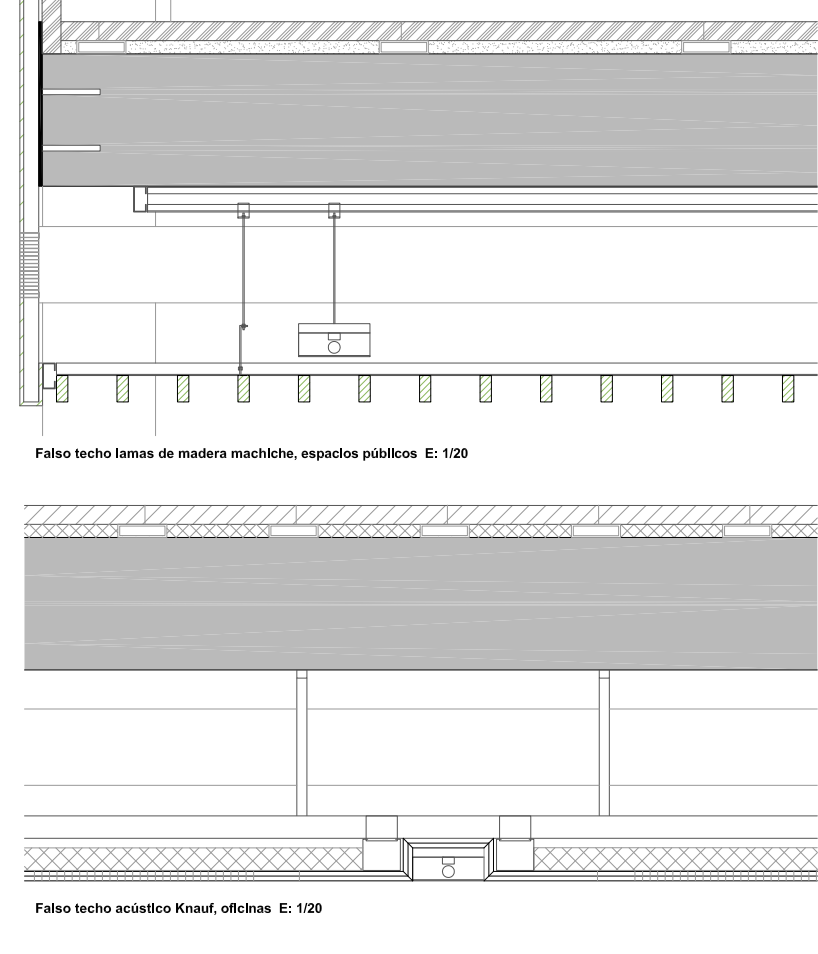
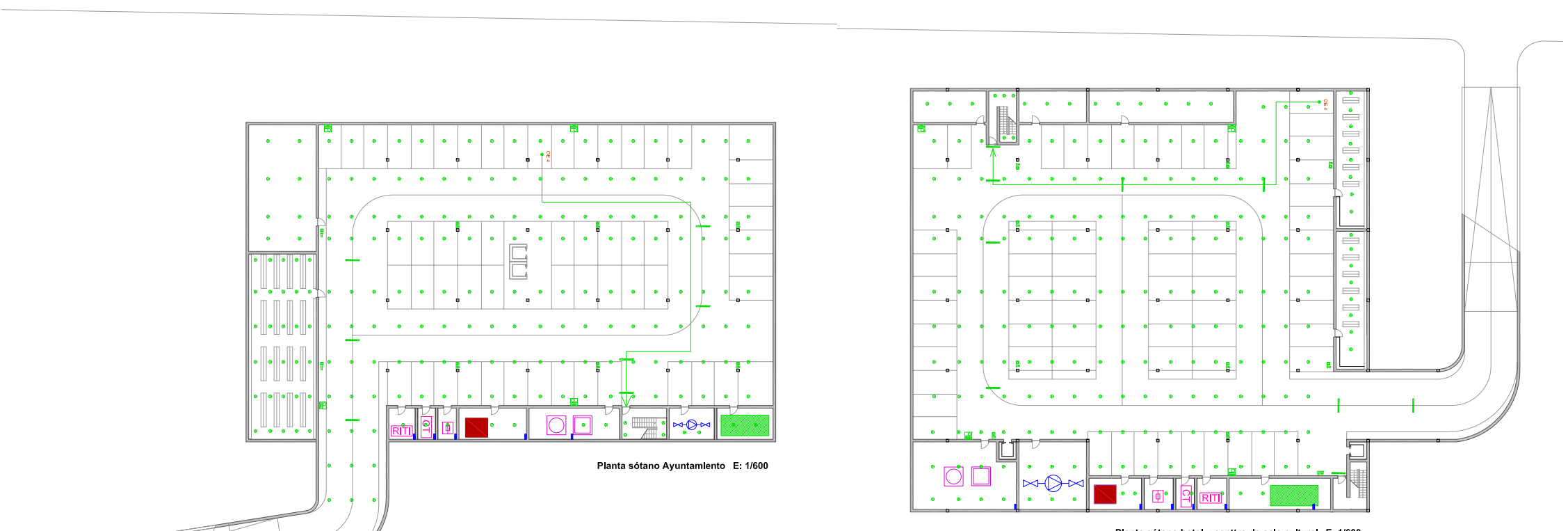
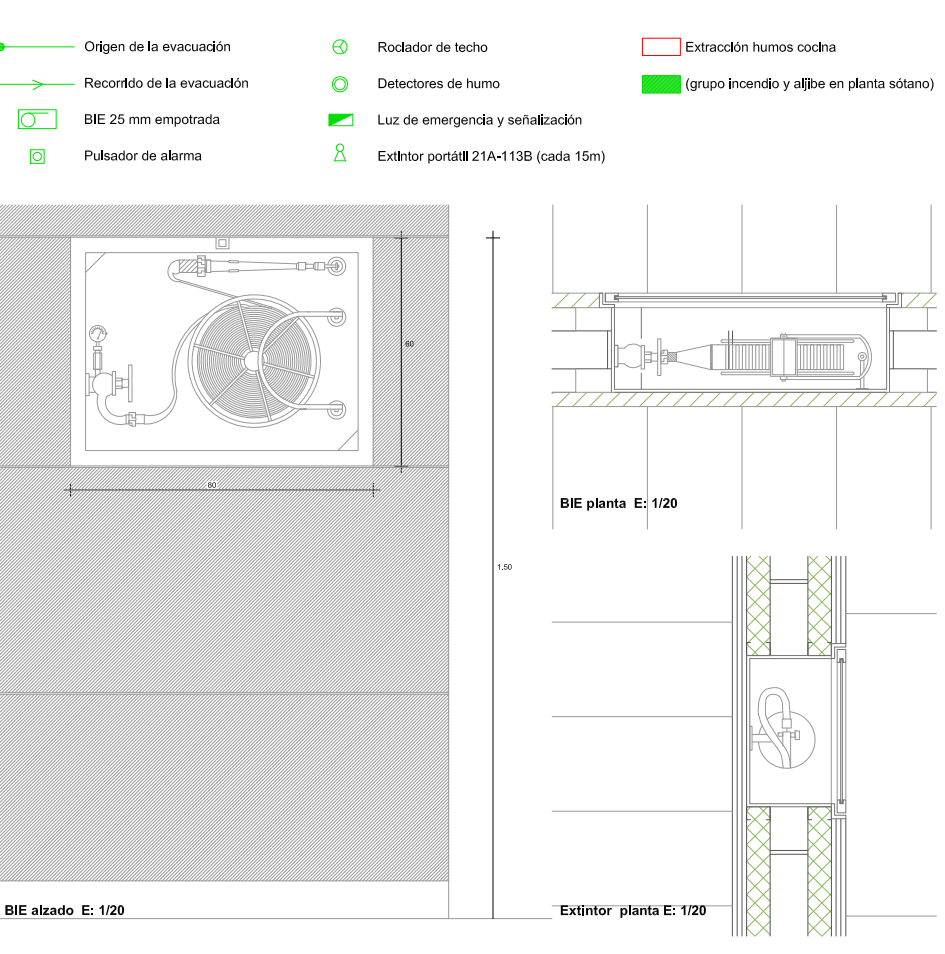
Cargas Permanentes		Pesos (KN/m²)
G1. Forjado láminas, grueso total < 0,35 m.		G1 = 2,5 KN/m²
G2. Cubierta plana, a la catalana o invertida con acabado de grava.		G2 = 0,2 KN/m²
G3. Tabiquería, Tabiquería de 90mm de espesor.		G3 = 0,20 KN/m²
G4. Pavimento de madera, cerámico o hidráulico sobre plastro grueso total < 0,08m.		G4 = 0,2 KN/m²
G5. Peso propio falso techo.		G5 = 0,2 KN/m²
G6. Peso propio instalaciones.		G6 = 0,1 KN/m²
Sobrecargas de uso		
Q1. Categoría de uso B. Zonas administrativas.		Q1 = 2 KN/m²
Q2. Sobrecarga de uso cubierta. Categoría de uso G1. Cubiertas accesibles únicamente para conservación con inclinación inferior a 20°.		Q2 = 1 KN/m²
Q3. Sobrecarga de nieve. Cubierta plana de edificio ubicado referenciado Valencia.		Q3 = 0,1 KN/m²



Materialidad estructura interior

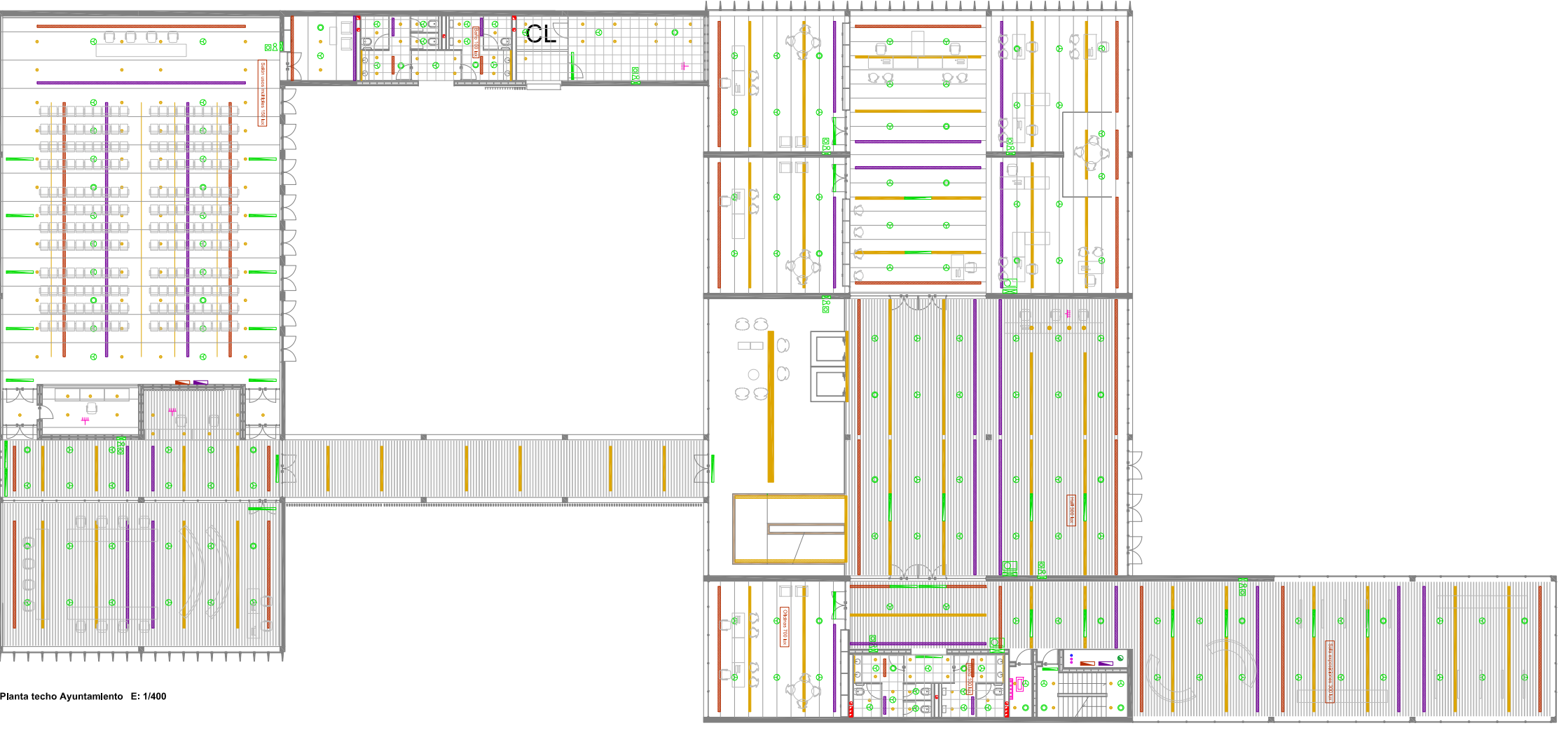


PROTECCIÓN CONTRA INCENDIOS:



Falso techo lamas de madera machihle, espacios públicos E: 120

Falso techo acústico Knuf, oficinas E: 120



Planta techo hotel y centro de ocio cultural E: 1200