

Leyenda fachada lamas horizontales.

Fachada

- 01. Vidrio cintrill 4x4/12x4-4
- 02. Carpintería de aluminio, ubicada en blanco
- 03. Lama metálica en "L" de acero cortén (formada por chapas de acero cortén y perfiles de unión)
- 04. Sistema de fijación de lamas horizontales
- 05. Replicador y montaje para sujeción de lamas horizontales

Acabados

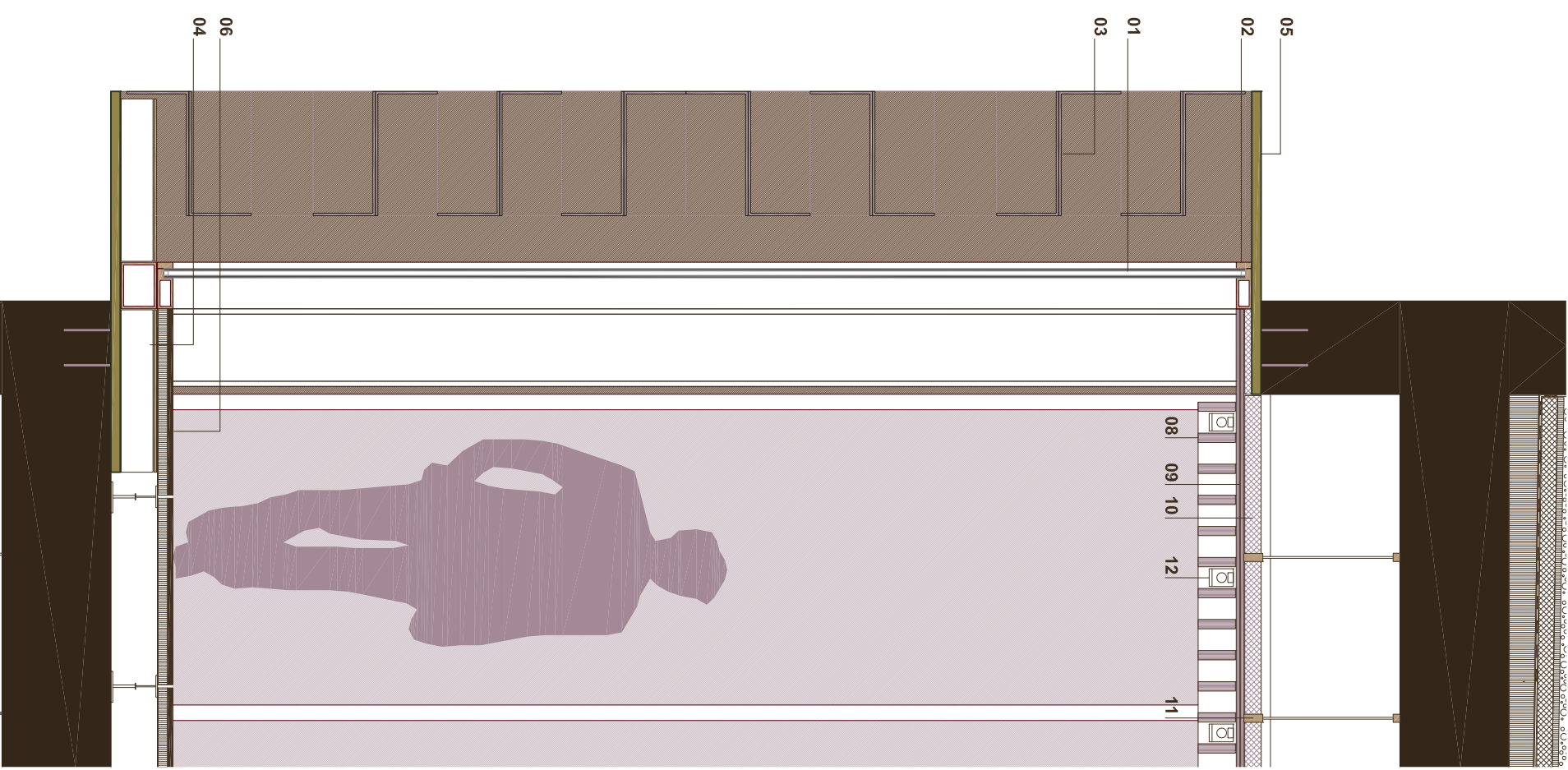
- 06. Pavimento alveado antideslizante, pulido, acabado porcelánico en placas de 50x50 en color beige natural de apavita)
- 07. Chapa de recubrimiento del pilar

Techo suspendido

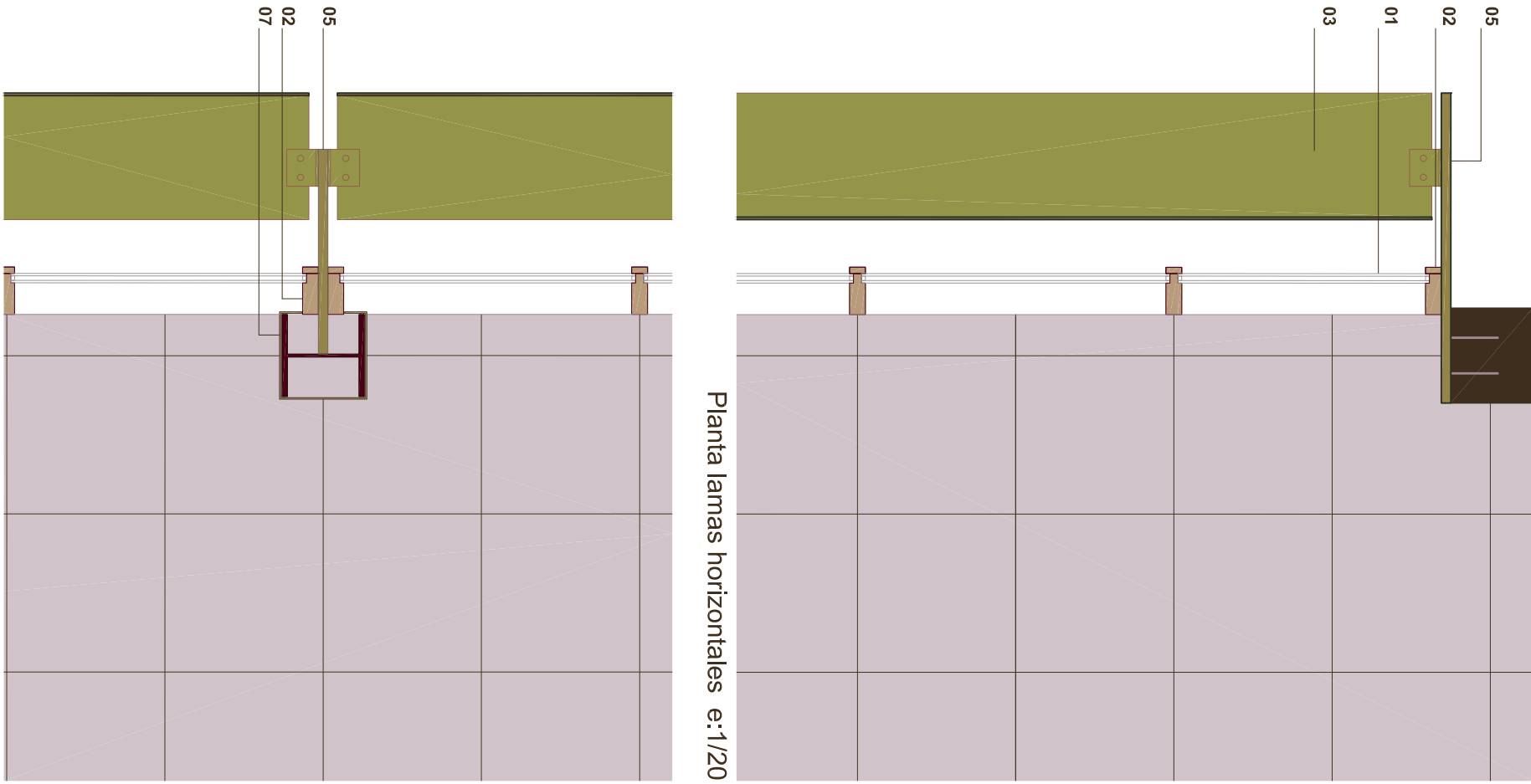
- 08. Trabillas de padlock
- 09. Pladur fon
- 10. Lana de roca
- 11. Sistema de fijación para fijación del falso techo
- 12. Luminaria tipo fluorescente

Leyenda salón de actos

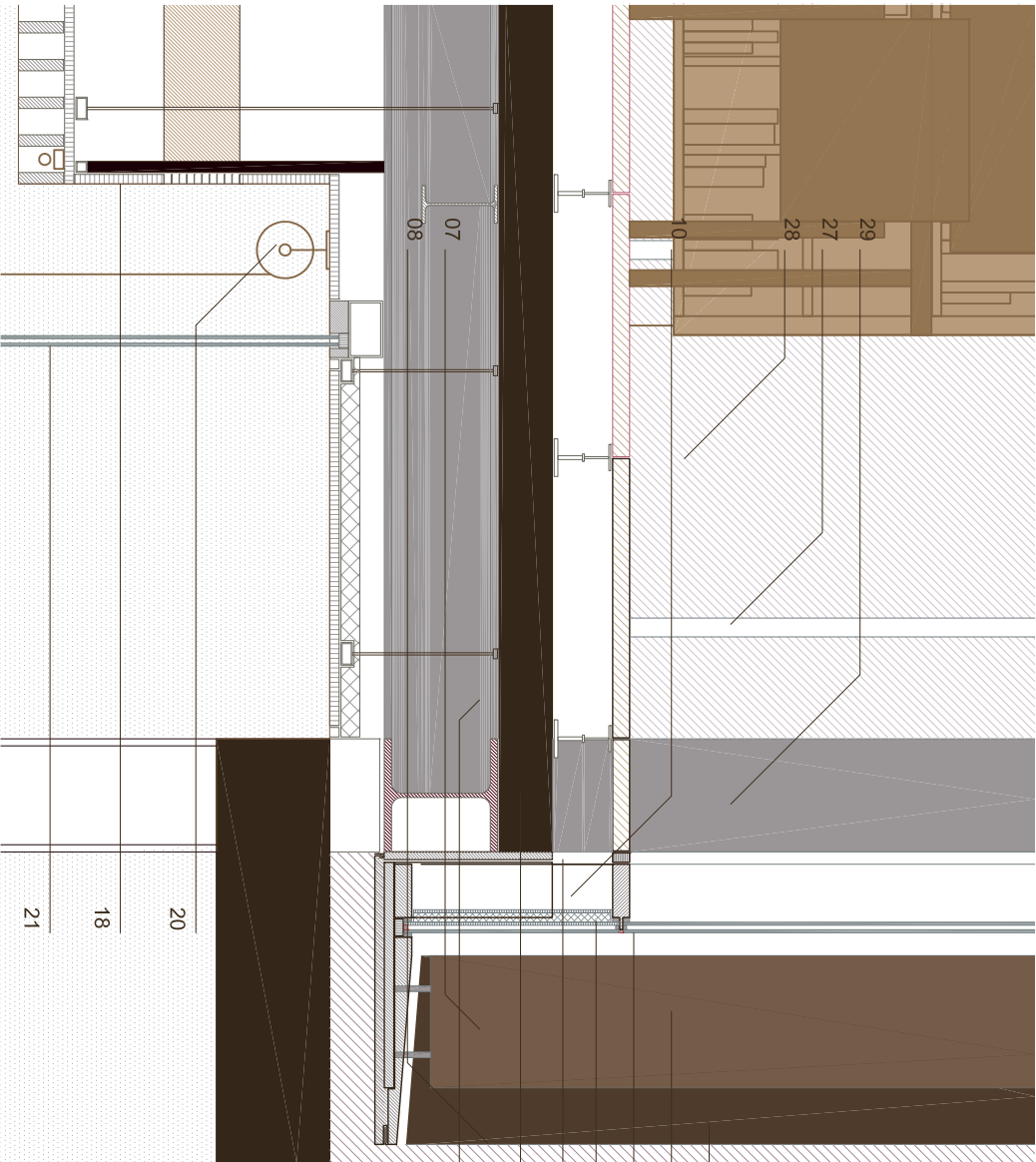
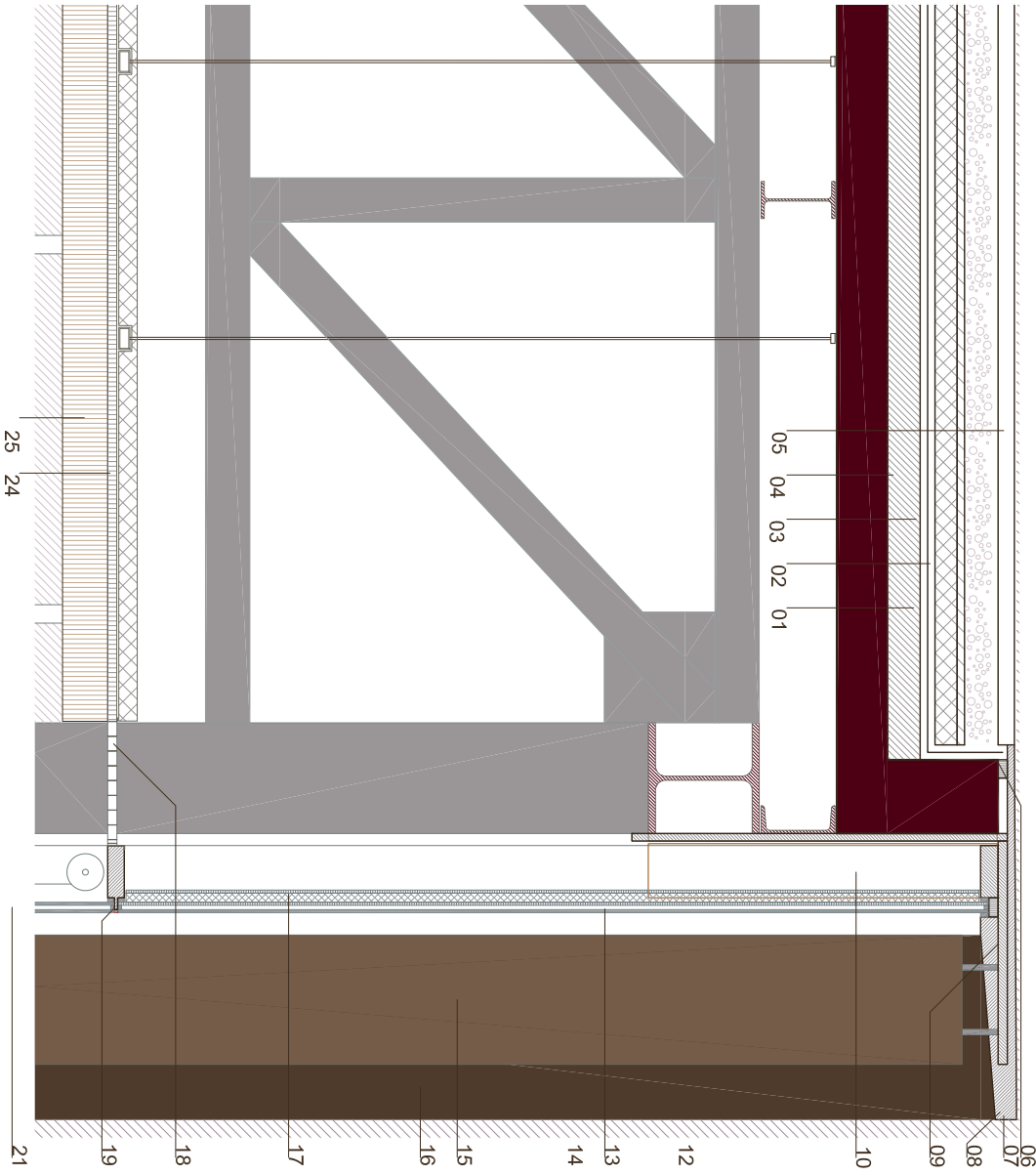
- 13. Parque industrial de pilillas de roble, tablero fibra aglomerada (DfA) 15mm
- 14. Interposición de fin de pletillero reficulado 5mm, capa de cemento nivelado entre rastales de pino, de 50x50mm
- 15. Reajila de hornigón prefabricado
- 16. Reajila de bloque de hornigón de 12cm
- 17. Sistema de fijación de lamas horizontales (espaldón)
- 18. Panel de madera Parocik
- 19. Pieza de calique para fijación del falso techo
- 20. Proyector
- 21. Luminarético de luz para iluminar al embor)
- 22. Asiento lana de roca
- 23. Valla
- 24. Lana de roca
- 25. Luminaria tipo fluorescente
- 26. Instalación de climatización(ventero)
- 27. Montante, anclado a suelo y techo



Sección lamas horizontales e:1/20



Planta lamas horizontales e:1/20



Sección lamas horizontales e:1/20

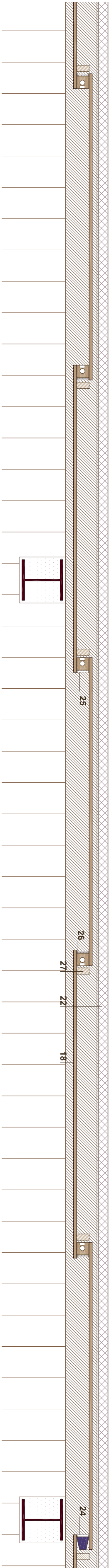
Cubierta invertida:

- 01. Formación de pendiente de hormigón aligerado.
- 02. Laminas impermeabilizantes.
- 03. poliestireno expandido e=5cm.
- 04. mortero de protección e=2cm.
- 05. capa de gravas.

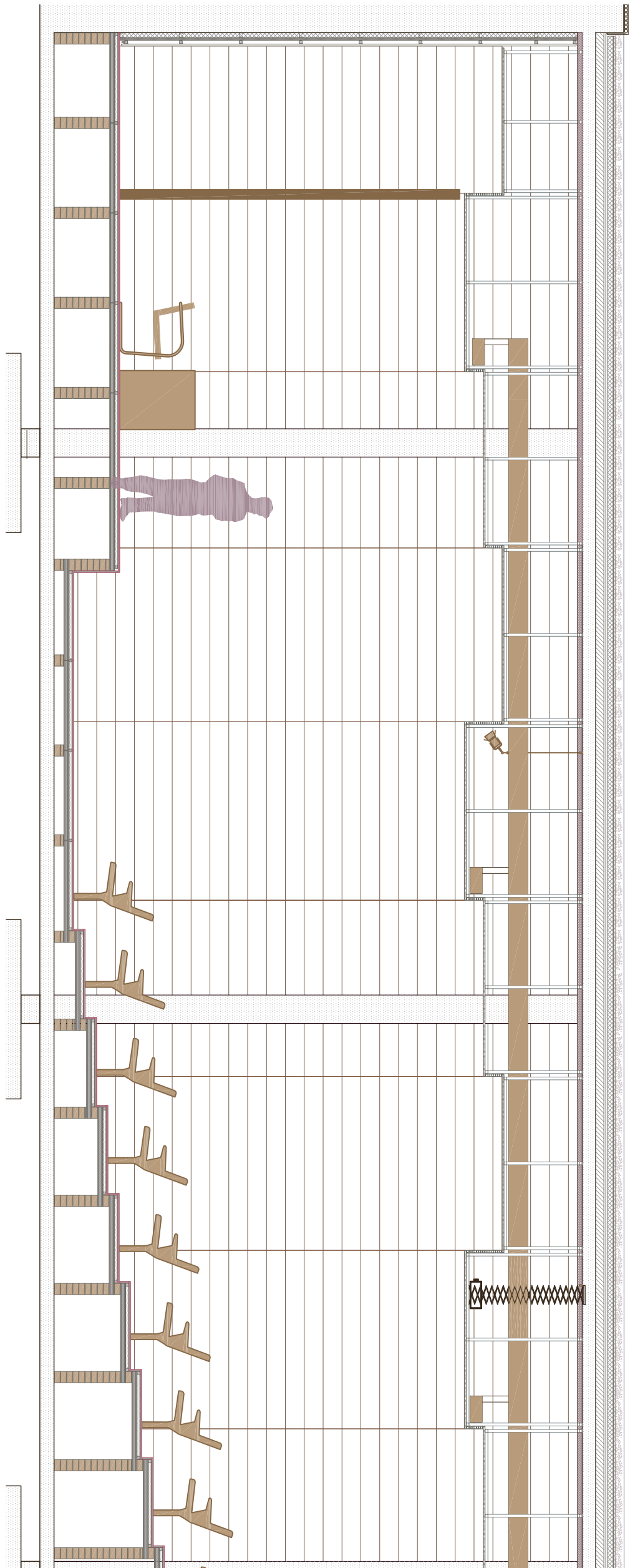
Techo suspendido:

- 24. Lana de roca e=5cm.
- 25. Pladur Fon perforado.
- 26. tabillas padouk.
- 27. pavimento flotante de madera.
- 28. soporte regulable.
- 29. pavimento flotante de madera.
- 30. perfil tubular e=2,0mm.
- 31. perfil metálico en forma de C.
- 32. viga, perfil metálico PFE 300.

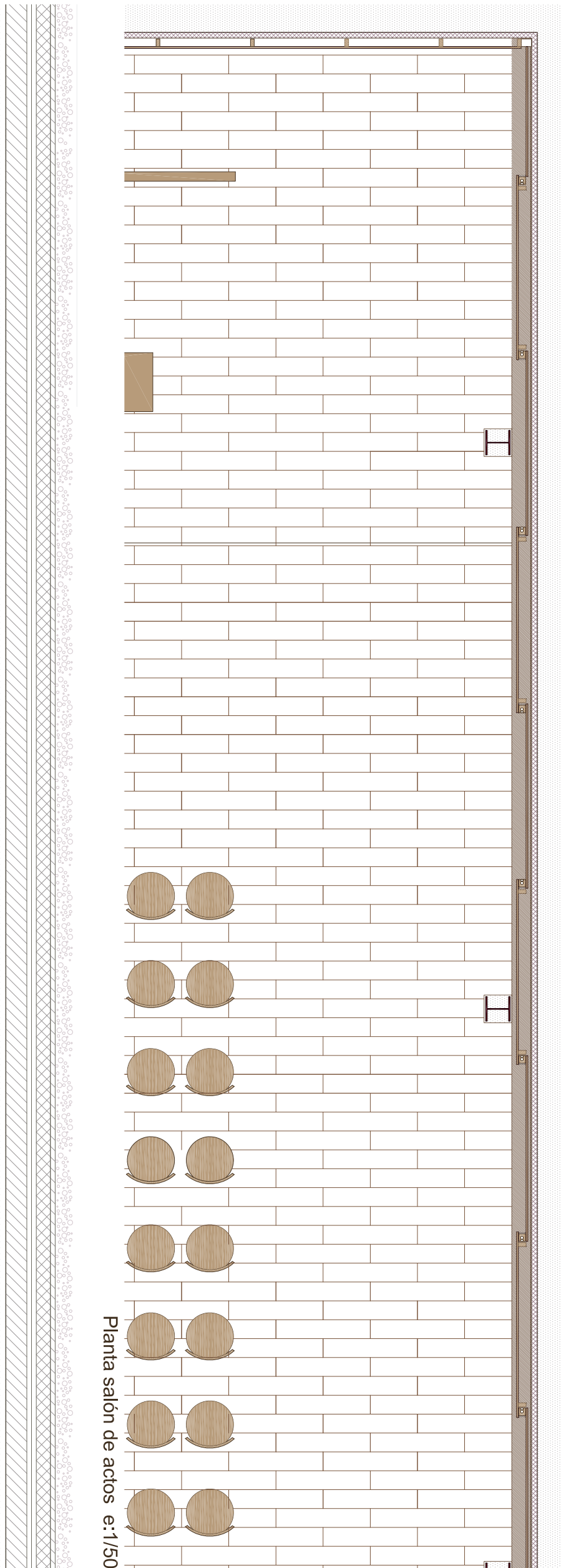
- 06. taco de madera.
- 07. chapa de bronce e=1mm, debilada, rigidizada y rellena con un sistema de alta densidad tipo
- 08. junta de neopreno adhesiva.
- 09. placas de acero 25mm.
- 10. cablea puntual cada 70cm e=20mm.
- 11. perfil REB 300 (orden superior).
- 12. perfil metálico PFE 200 para apoyar la chapa cableante.
- 13. vidrio laminado.
- 14. orocha de cubierta.
- 15. lana vertical solidata, 35 mm de ancho.
- 16. lana vertical estructural, 50 mm de ancho.
- 17. fondo tipo panel sandwich.
- 18. rejilla metálica de junta oculta.
- 19. junta horizontal con silicona estructural.
- 20. estor enrollable motorizado.
- 21. vidrio cintrill transparente 4x4/12x4-4.



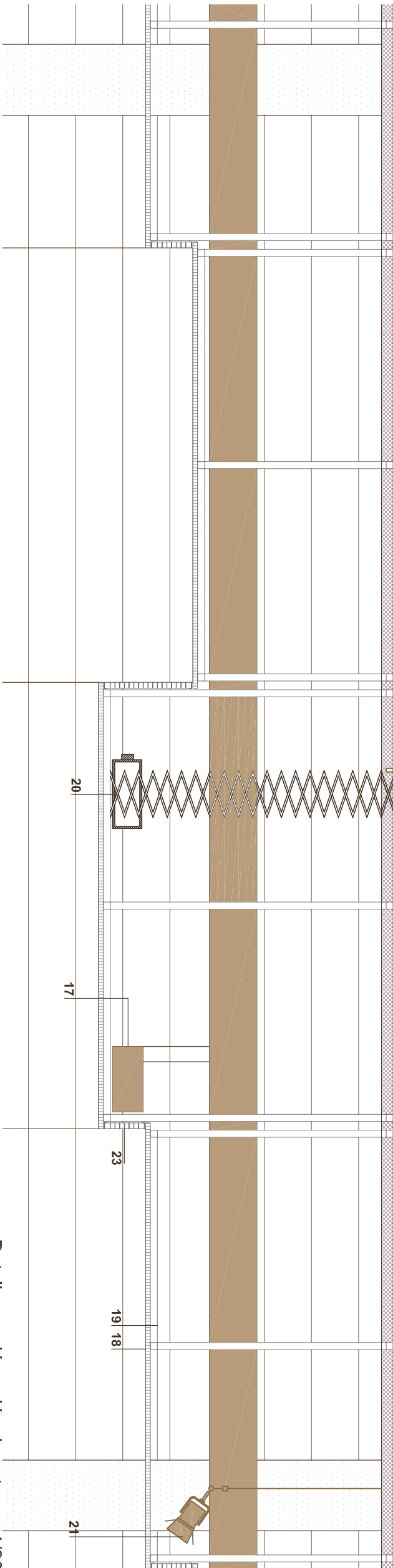
Detalle planta salón de actos e:1/20



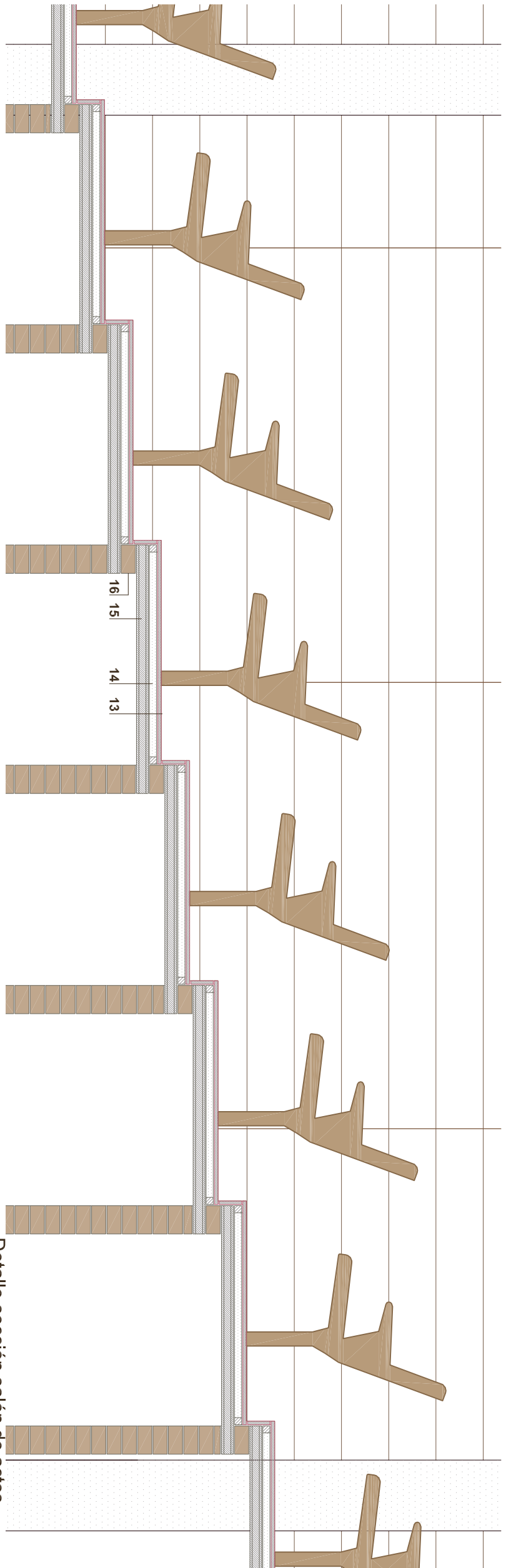
Sección salón de actos e:1/50



Planta salón de actos e:1/50



Detalle sección salón de actos e:1/20



Detalle sección salón de actos e:1/20