

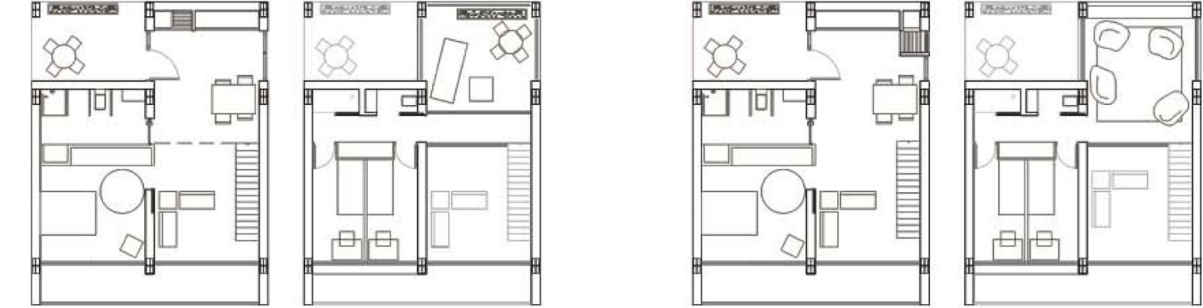
Se propone un catálogo. Éste consta de 3 unidades básicas:

- unidad K, de tamaño mayor: 43 m<sup>2</sup>.
- unidad W, de tamaño menor: 32 m<sup>2</sup>.
- unidad D, que en realidad es una unidad K de dos alturas conectada por una escalera planteada para formar dúplex. Tiene 43 m<sup>2</sup> en la planta baja y 20 m<sup>2</sup> en la planta superior.

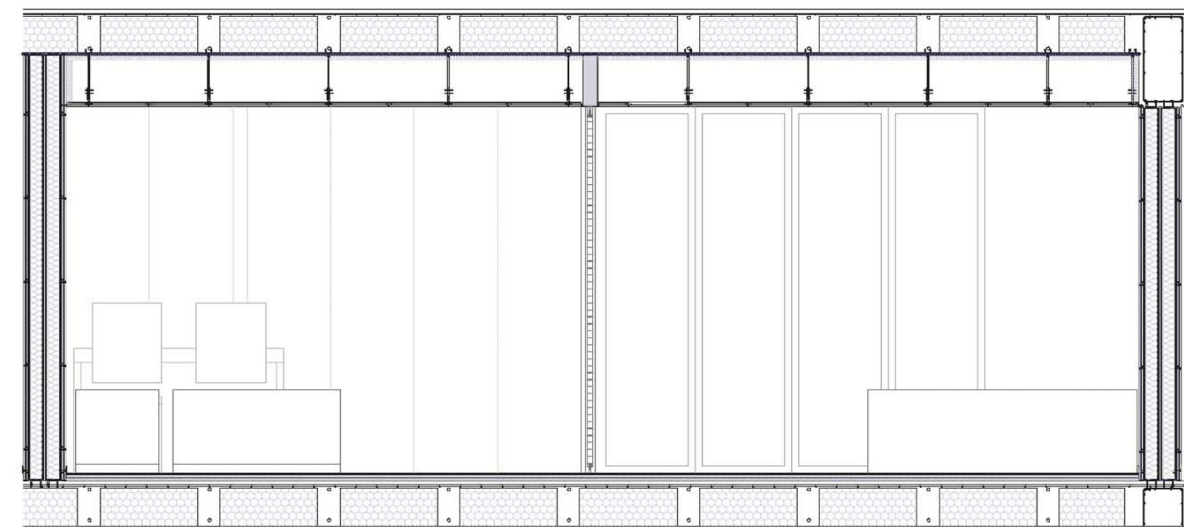
## PIEZAS DE COMPOSICIÓN

Además se propone piezas de composición. Las piezas en sí no son prefabricadas, sino que los elementos que la componen con prefabricados, de ésta manera se ofrece mayor libertad a la hora de crear nuevas piezas. Las propuestas son:

- unidad C, son piezas de cocinas.
- Unidad B, son piezas de baños.
- Unidad M, son piezas de muebles.



ejemplos con  
células habitacionales



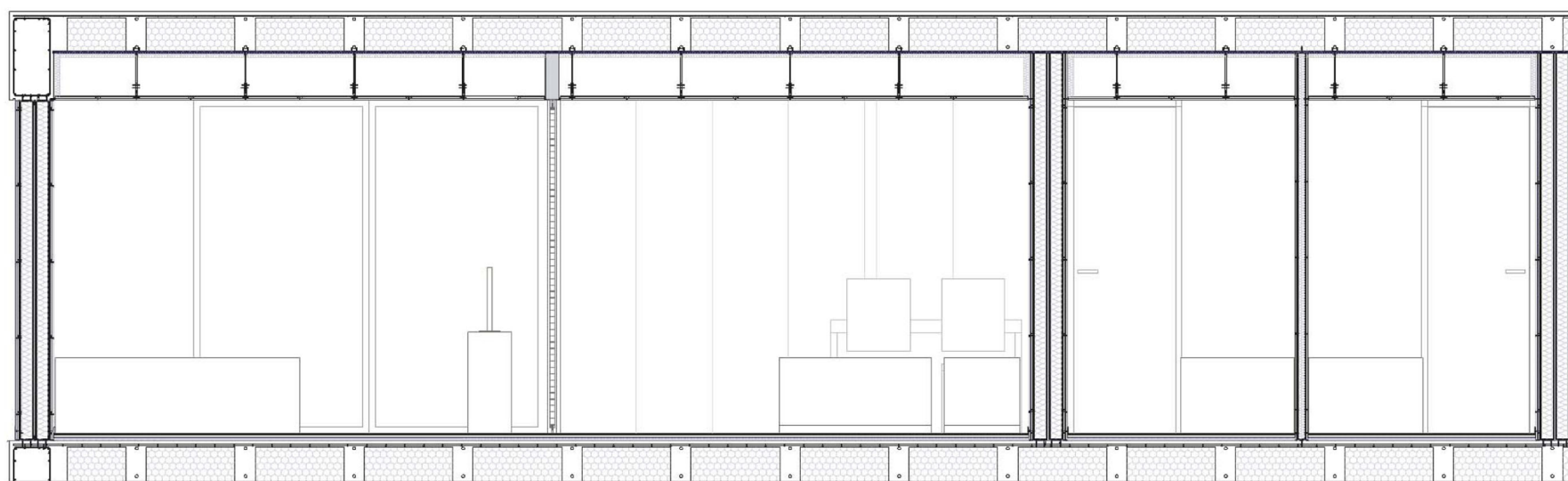
**SUPERFICIES** 54 m<sup>2</sup> const + 30 m<sup>2</sup>

Bano	7.18 m <sup>2</sup> utiles
Cocina-salon-comedor	21.34 m <sup>2</sup> utiles
Habitacion doble	12.45 m <sup>2</sup> utiles
Almacenamiento	2.22 m <sup>2</sup> utiles
Lavadero	1.19 m <sup>2</sup> utiles
Terraza privada	18.90 m <sup>2</sup> utiles
Terraza publica	10 m <sup>2</sup> utiles

e 1/75



VIVIENDA DE MAYORES



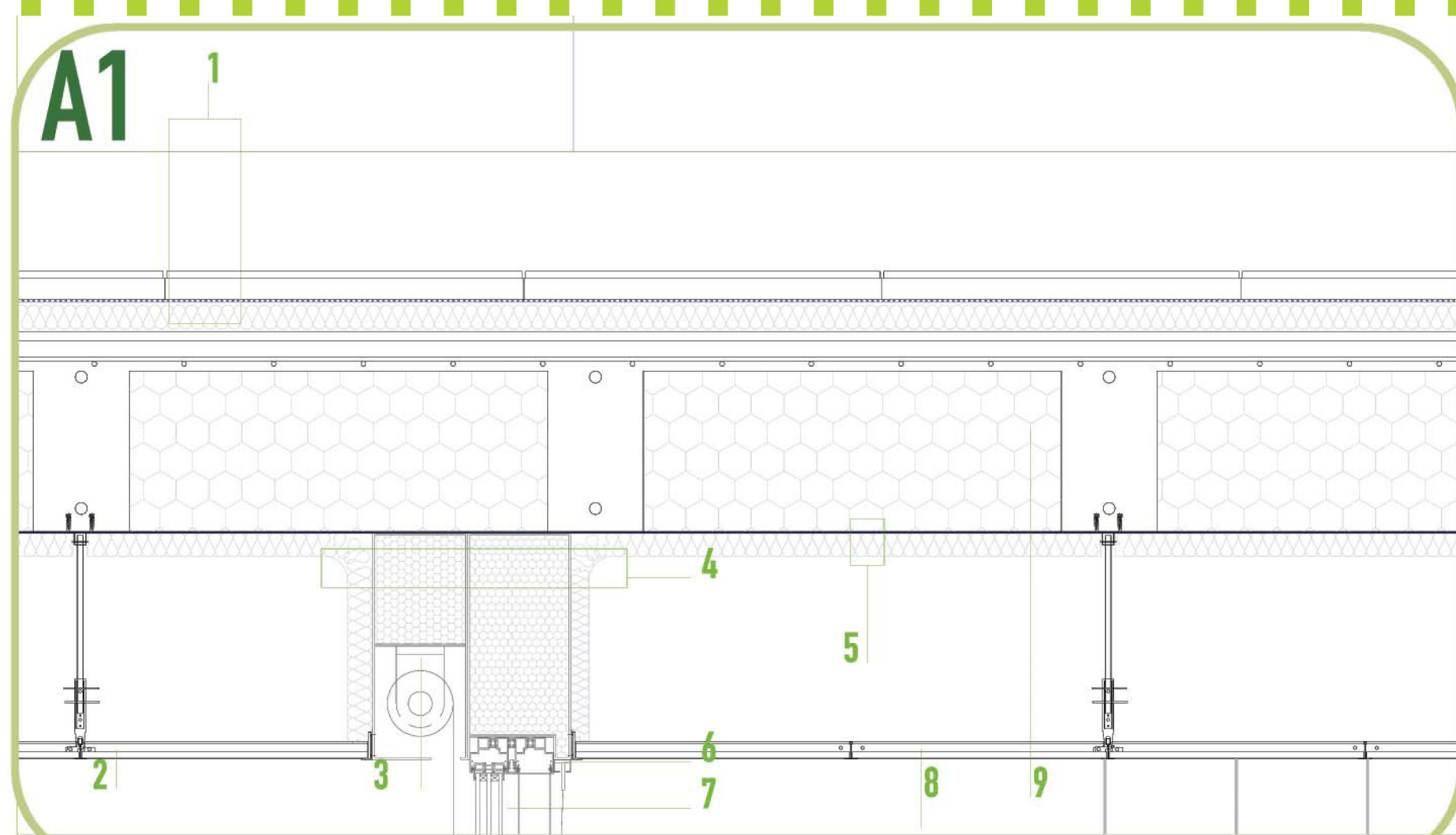
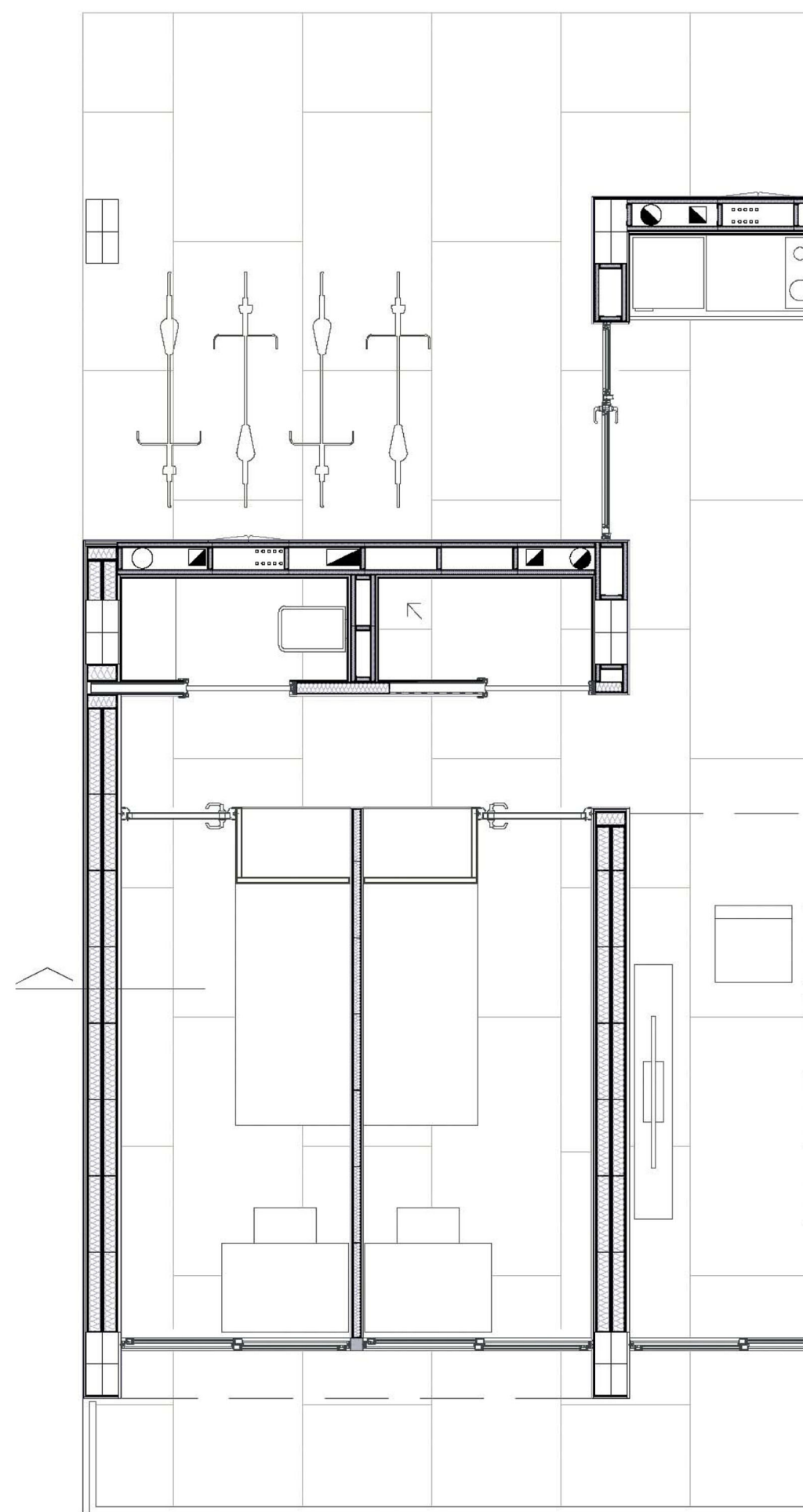
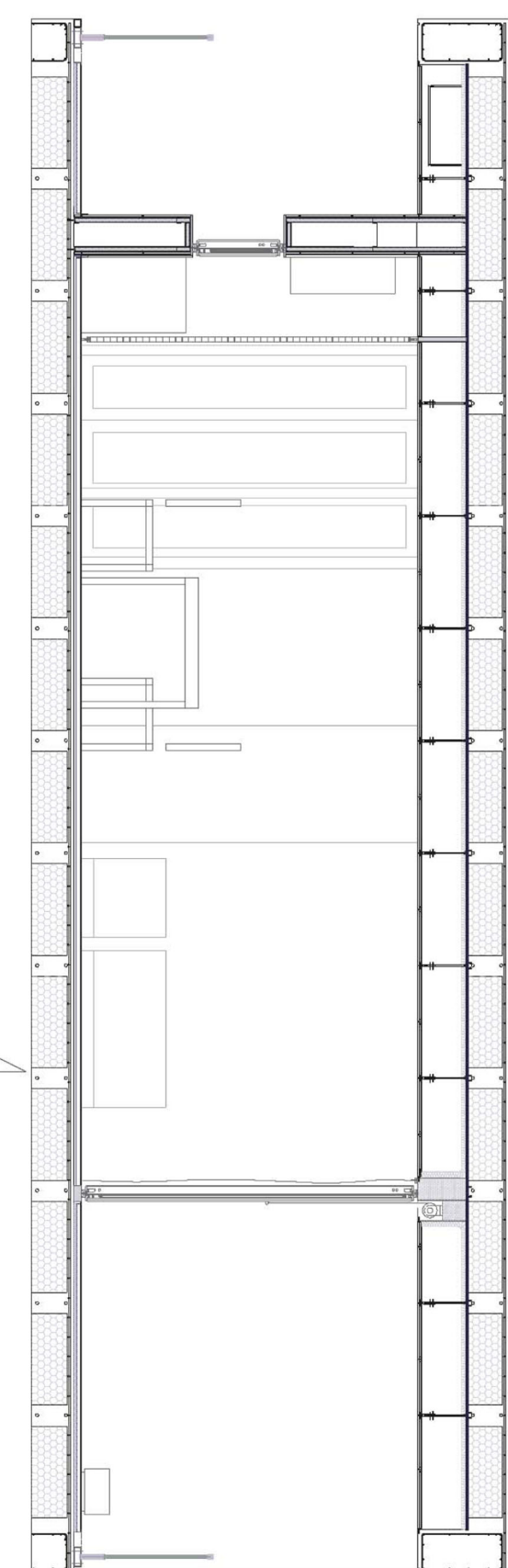
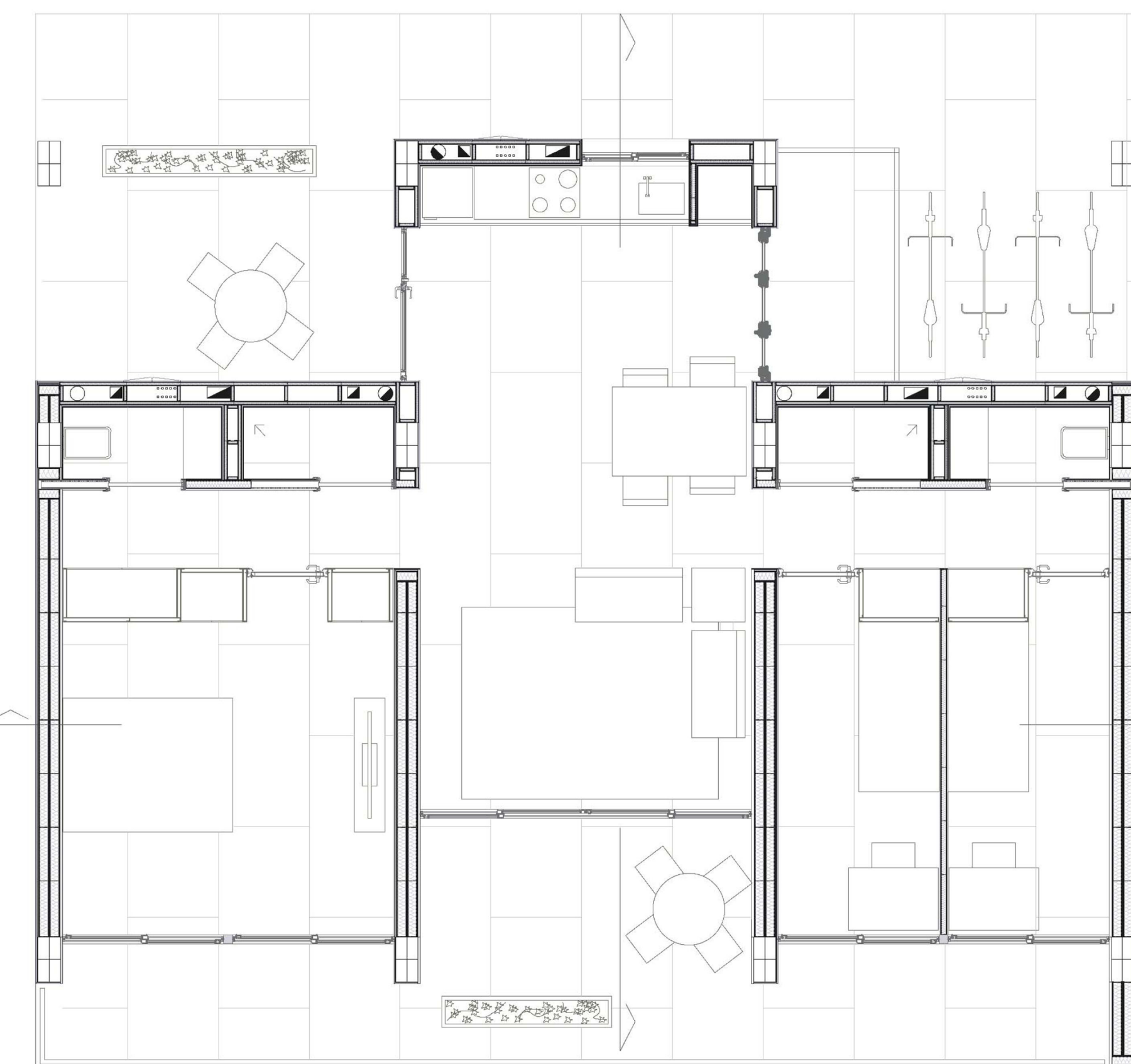
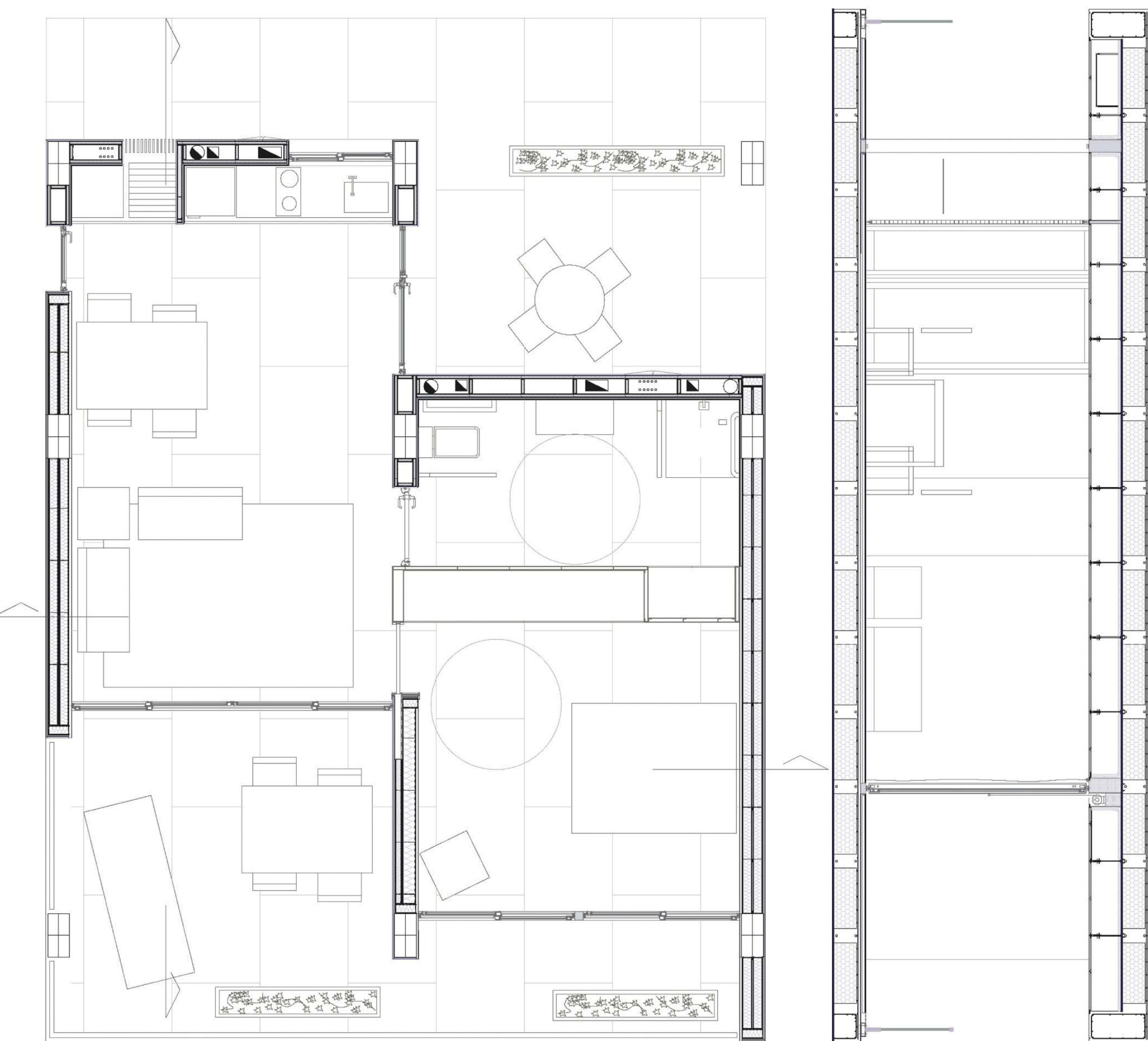
**SUPERFICIES** 82.5 m<sup>2</sup> const + 40 m<sup>2</sup>

Bano	2.83 m <sup>2</sup> utiles x 2
Pasillo	3.50 m <sup>2</sup> utiles x 2
Cocina-salon-comedor	24.44 m <sup>2</sup> utiles
Habitacion doble	13.39 m <sup>2</sup> utiles
Habitacion sencilla	6.74 m <sup>2</sup> utiles x 2
Almacenamiento	2.28 m <sup>2</sup> utiles
Lavadero	2.50 m <sup>2</sup> utiles
Terraza publica	18.01 m <sup>2</sup> utiles
Terraza privada	21 m <sup>2</sup> utiles

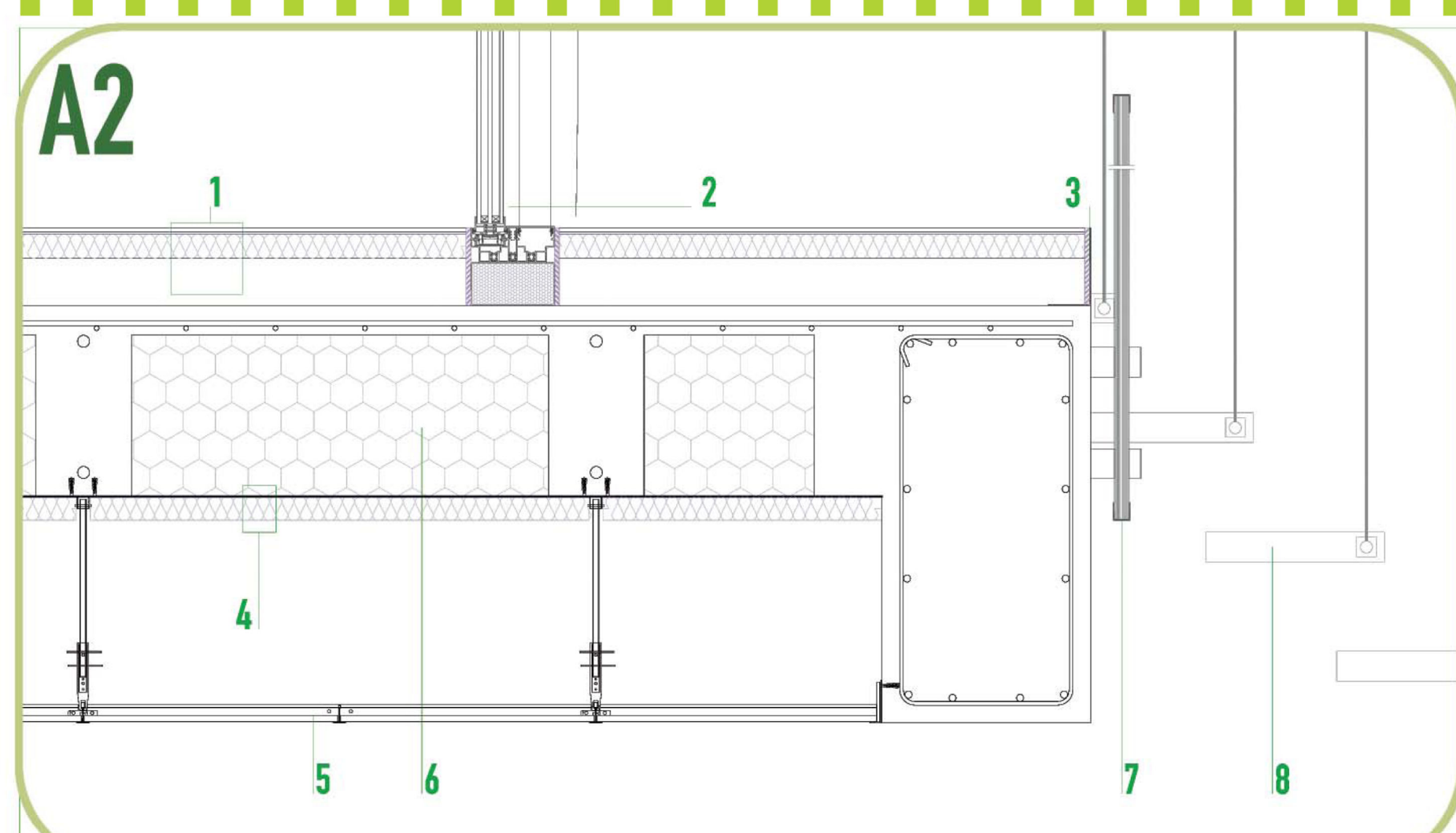
e 1/75



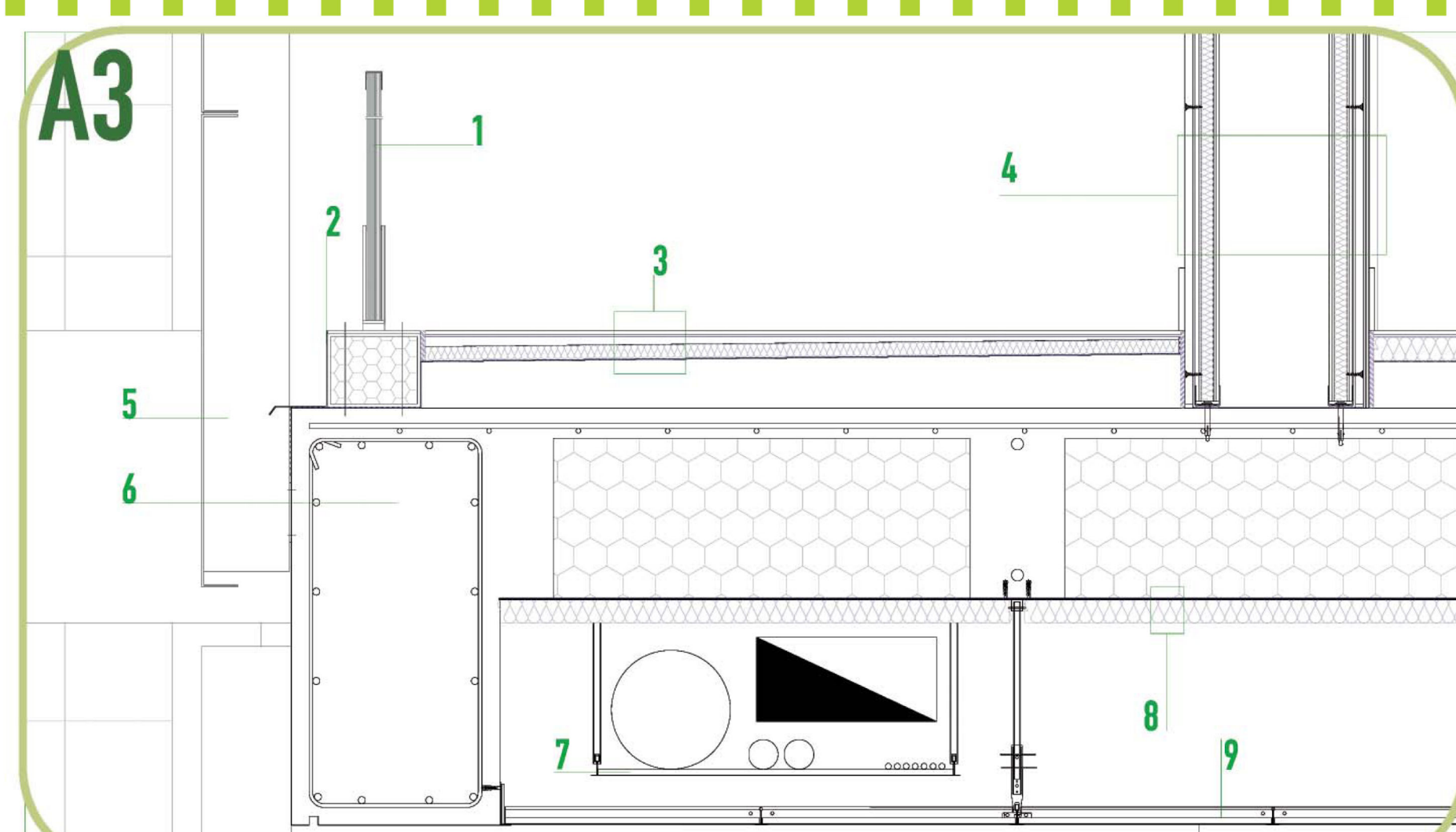
VIVIENDA DE JOVENES



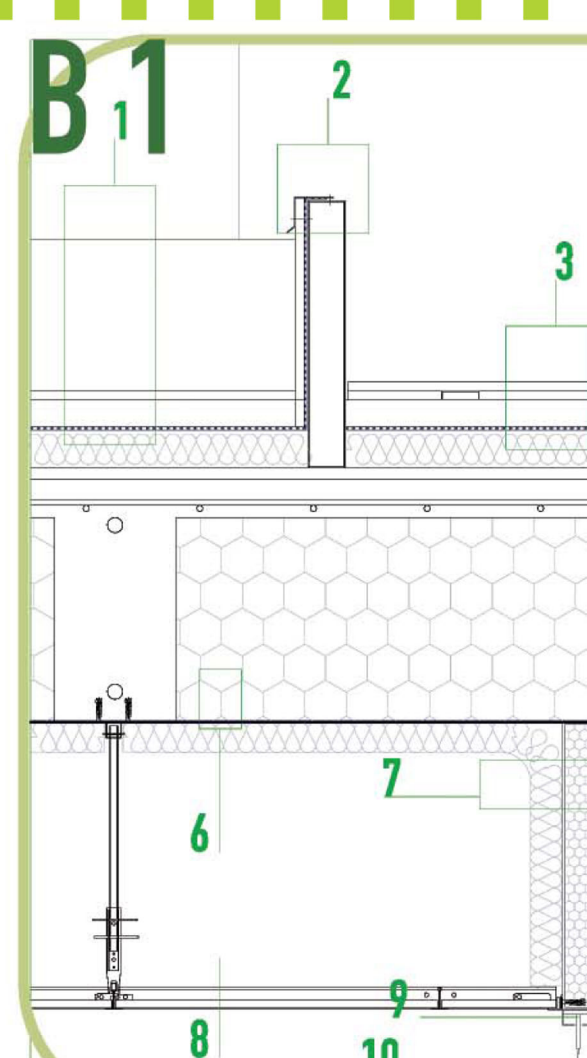
1. Cubierta vegetal
2. Falso techo registrable para exterior
3. Carpintería de Aluminio con acristalamiento doble 6+16+6 mm.
4. Protección solar de control eléctrico, persiana de aluminio
5. Aislamiento acústico adherido con mortero cola
6. Cortinero, perfil de acero galvanizado
7. Tipo Vitrosc
8. Estructura suspendida del techo
9. Forjado reticular con casetones perdidos de EPS



1. Pavimento
2. Carpintería de Aluminio con acristalamiento doble 6+16+6 mm.
3. Perfil en "L" de acero galvanizado
4. Aislamiento acústico - antipunto adherido con mortero cola
5. Falso techo registrable para interior
6. Forjado reticular con casetones perdidos de EPS
7. Barandilla
8. Escalera de peldaños flotantes con barandilla conformada por cables de acero suspendidos del techo



1. Barandilla
2. Perfil en acero galvanizado
3. Pavimento
4. Muro técnico
5. Fachada protección solar
6. Forjado reticular con casetones perdidos de EPS
7. Soporte para paso de instalaciones: perfiles de acero
8. Aislamiento acústico - antipunto adherido con mortero cola
9. Falso techo registrable para exterior



2. Cerco perimetral
3. Cubierta transitable
4. Perfil de remate, chapa plegada de acero
5. Composite de
6. Capa de hormigón poroso
7. Lámina impermeable
8. Lámina antipunzonamiento
9. Perfil rectangular de acero galvanizado
10. Mortero regular