



Archivo 2.

Paseo Geológico por Palencia.

Por Luis Angel Alonso Matilla

Rios Menudos de La Peña. SE Hoja de Guardo. (por Guxy-Google)



Amanece. Te refrescas y empezamos.

En el Río Boedo. (por Báscones-Google)



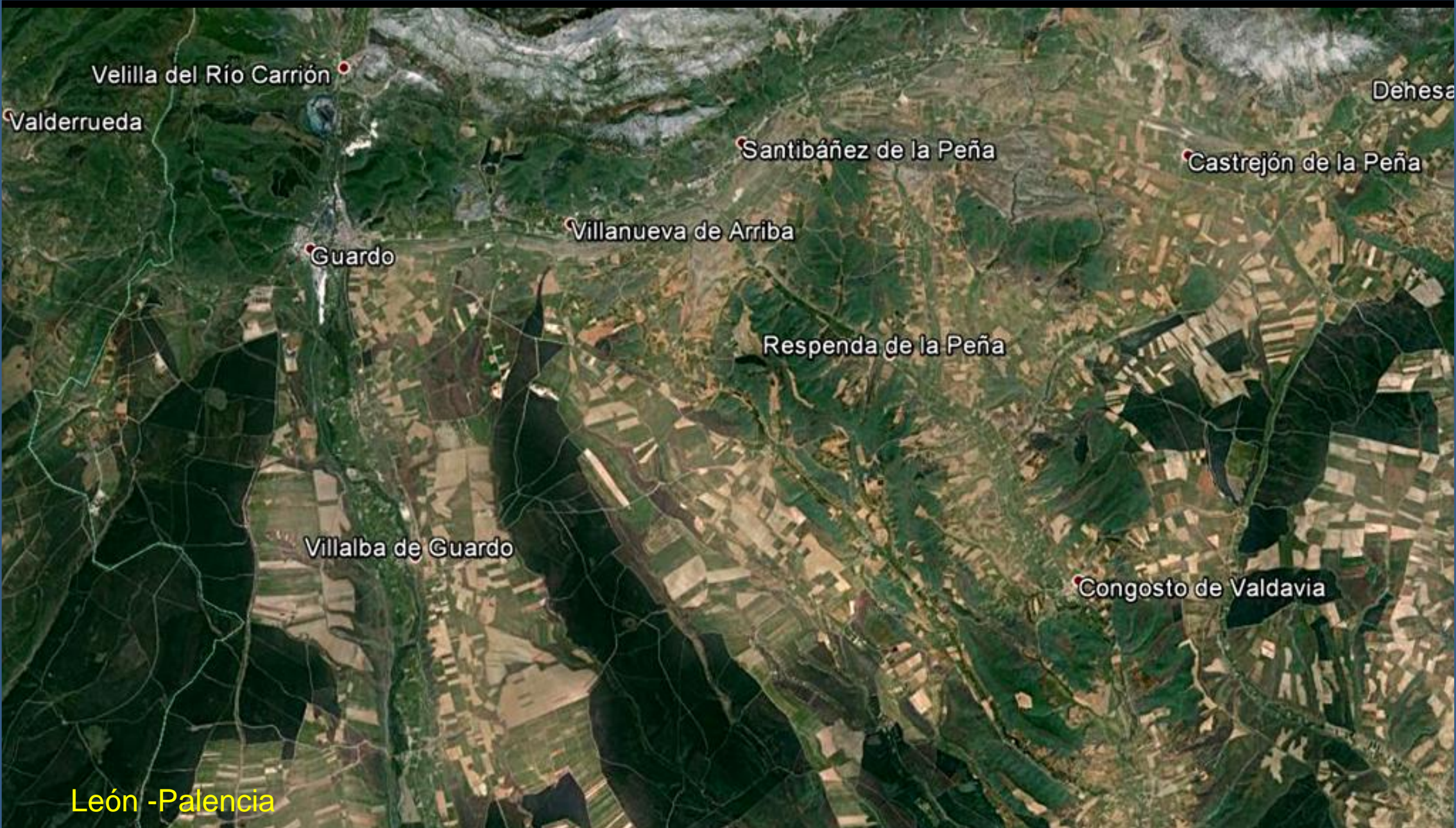
Cueva Honseca. En Velilla del Río Carrión, Palencia. NE
Hoja de Guardo (por David Fernandez Gonzalez-Google)



En Bascos de Ojeda, Palencia
(por Bascos-Google)

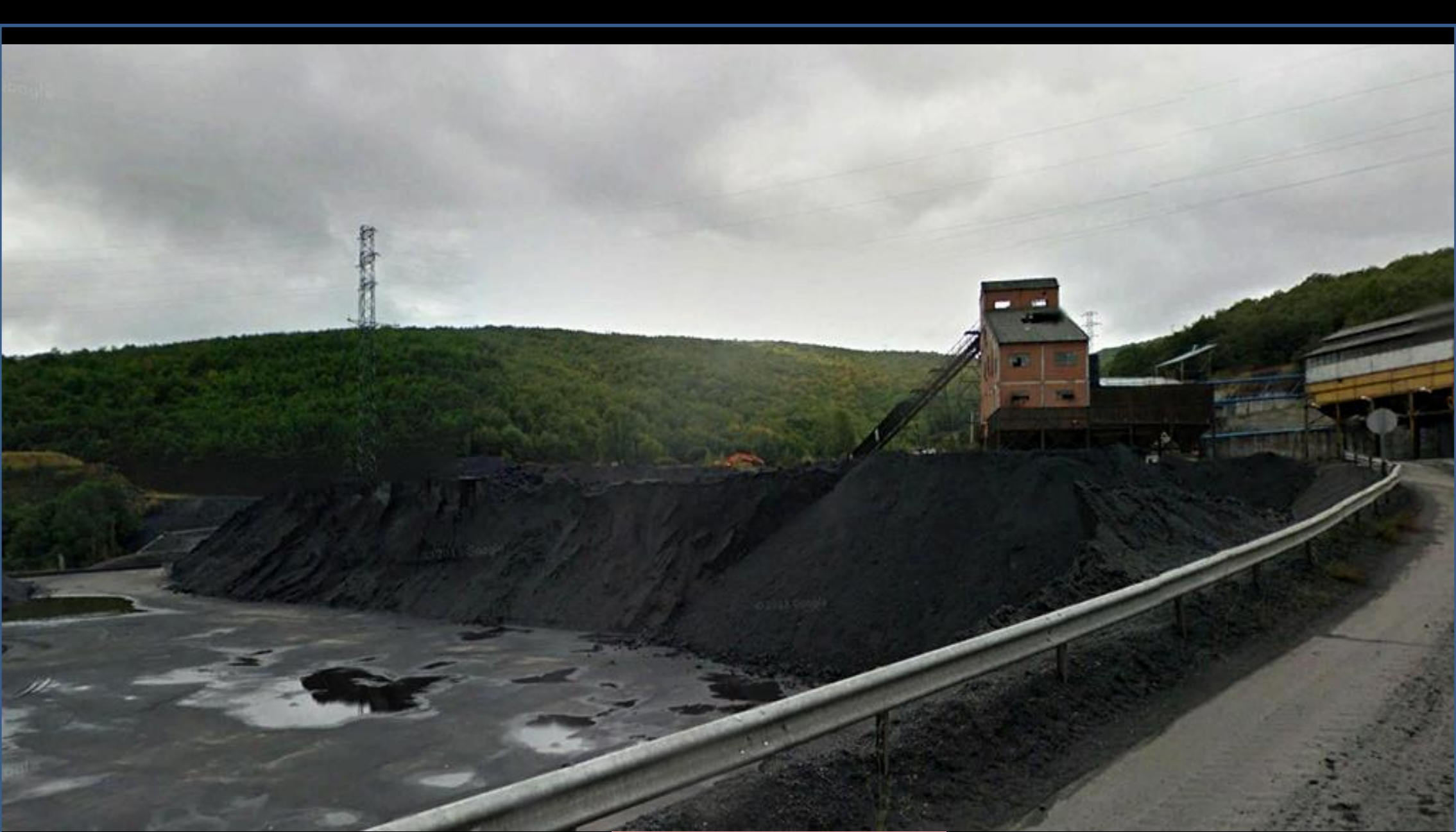
Al norte montañoso se cerna llanura castellana.

En este **Archivo 2 del Paseo Geológico por Palencia** el cambio en los relieves es más que tremendo. En un corto paseo casi desaparecen las montañas hasta convertirse en pequeños cerros o directamente en las llanuras más infinitas..Espléndido. Cuando pienses ir a verlo prepara antes la salida al campo consultando las siguientes Hojas, a escala 1:50.000, del Mapa Geológico de España, del IGME: Cistierna, 131, y Guardo, 132; Prádanos de Ojeda, 133, y el NW de la de Polientes, 134; E de la de Almanza, 163, y Saldaña, 164; y Herrera de Pisuerga, 135. Y sobre todo repasa las imágenes que gente magnífica- como Ricardo Melgar- nos han ido regalando en Google Earth., así como el aspecto de muchas carreteras desde tierra. Que te diviertas y amplíes esta colección de ilusiones. Un saludo de Luis Angel Alonso Matilla.



León -Palencia

Entorno en las Hojas siguientes: E de la de Cistierna, 131, y la de Guardo, 132. León -Palencia



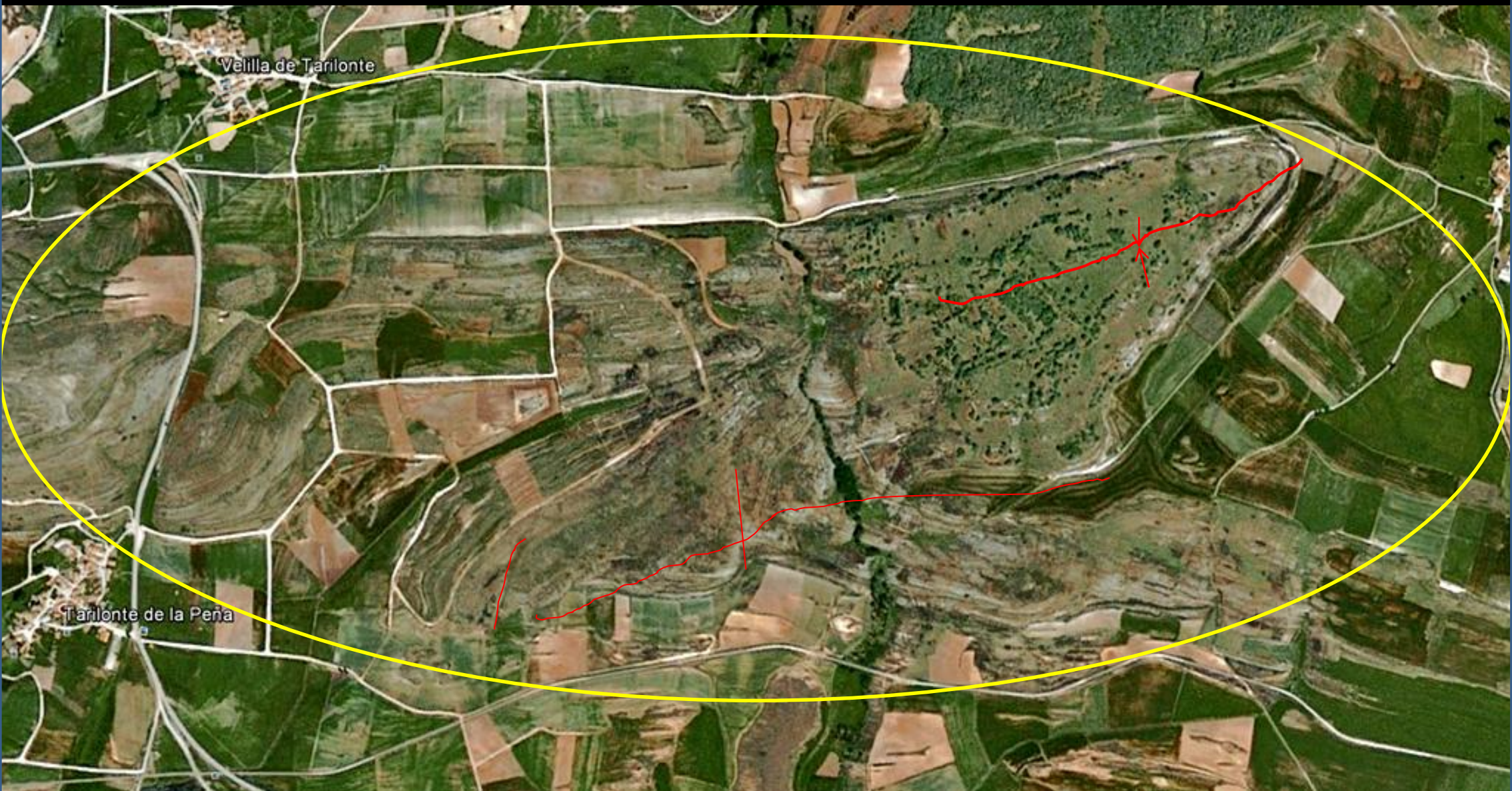
Minería de antracita de Velilla, Palencia.
Carbonífero Sup. NE Hoja de Cistierna.



El Balcón de Judas. Calizas de Montaña, Namuriense, Carbonífero Sup. E de Velilla del Río Carrión. NW Hoja de Guardo, Palencia. (por proculo-google)



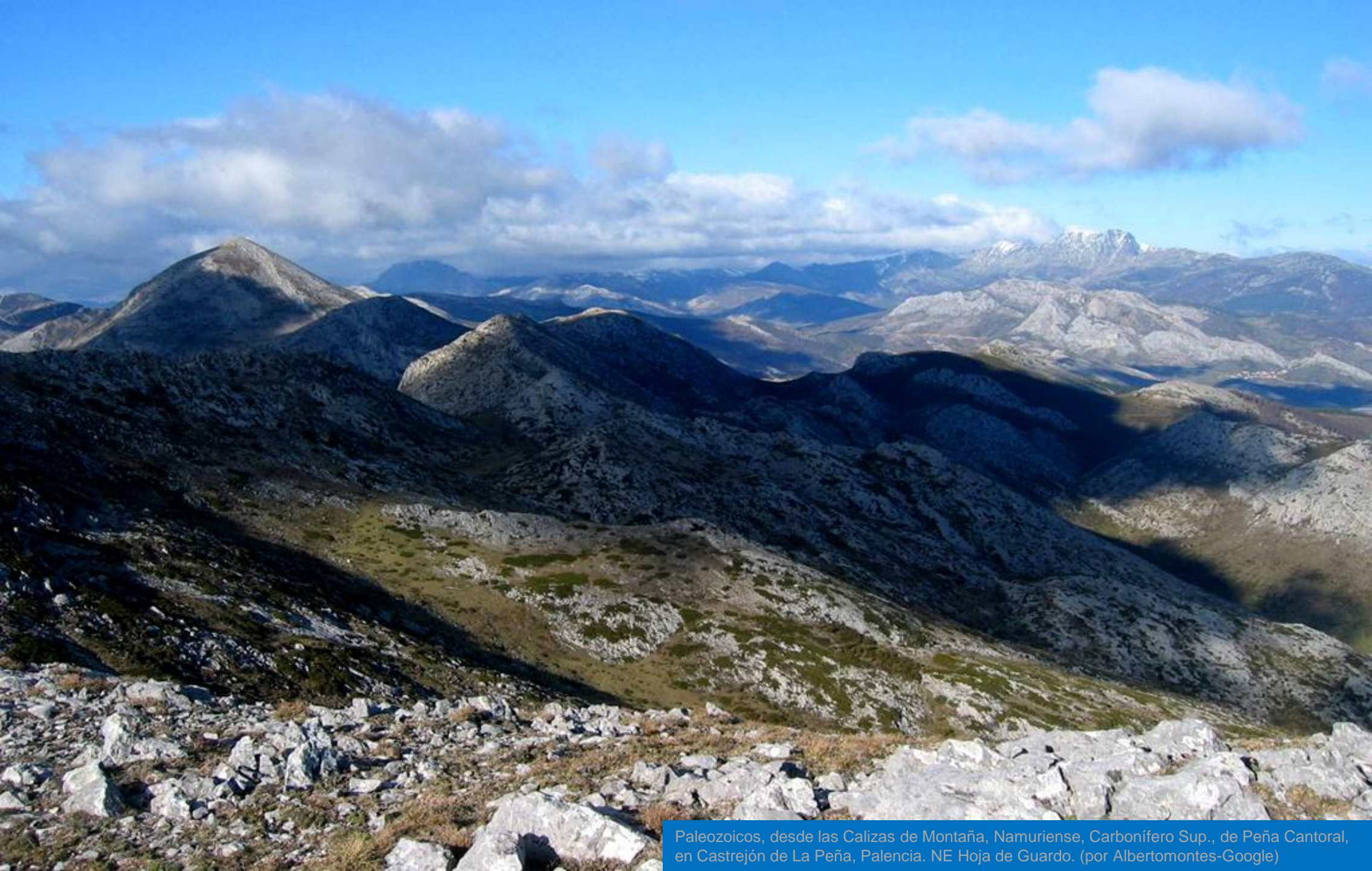
Cerros de Calizas de Montaña, Namuriense, Carbonífero Sup.
W de Villafra de La Peña, Palencia. NW Hoja de Guardo.



Velilla de Tarilonte

Tarilonte de la Peña

Calzas y margas del Cretácico Sup., plegadas y falladas.
SE de Velilla de Tarilonte, Palencia. NE Hoja de Guardo.



Paleozoicos, desde las Calizas de Montaña, Namuriense, Carbonífero Sup., de Peña Cantoral, en Castrejón de La Peña, Palencia. NE Hoja de Guardo. (por Albertomontes-Google)



Mina de antracita en el NE de Castrejón de La Peña, Palencia. NE Hoja de Guardo. (por rmelgar-google)



Central Térmica de Guardo, Palencia. Río Carrión y relieves del Carbonífero. NE Hoja de Cistierna. (por fjdiago-google)



Río Carrión, en Guardo, Palencia. NW Hoja. (por Alejandro Polanco-Google)



Muñeca, Palencia. A la izq., calizas y margas del Cretácico Sup. A la der., arriba, Carbonífero. NW Hoja de Guardo. (por rmelgar-google)



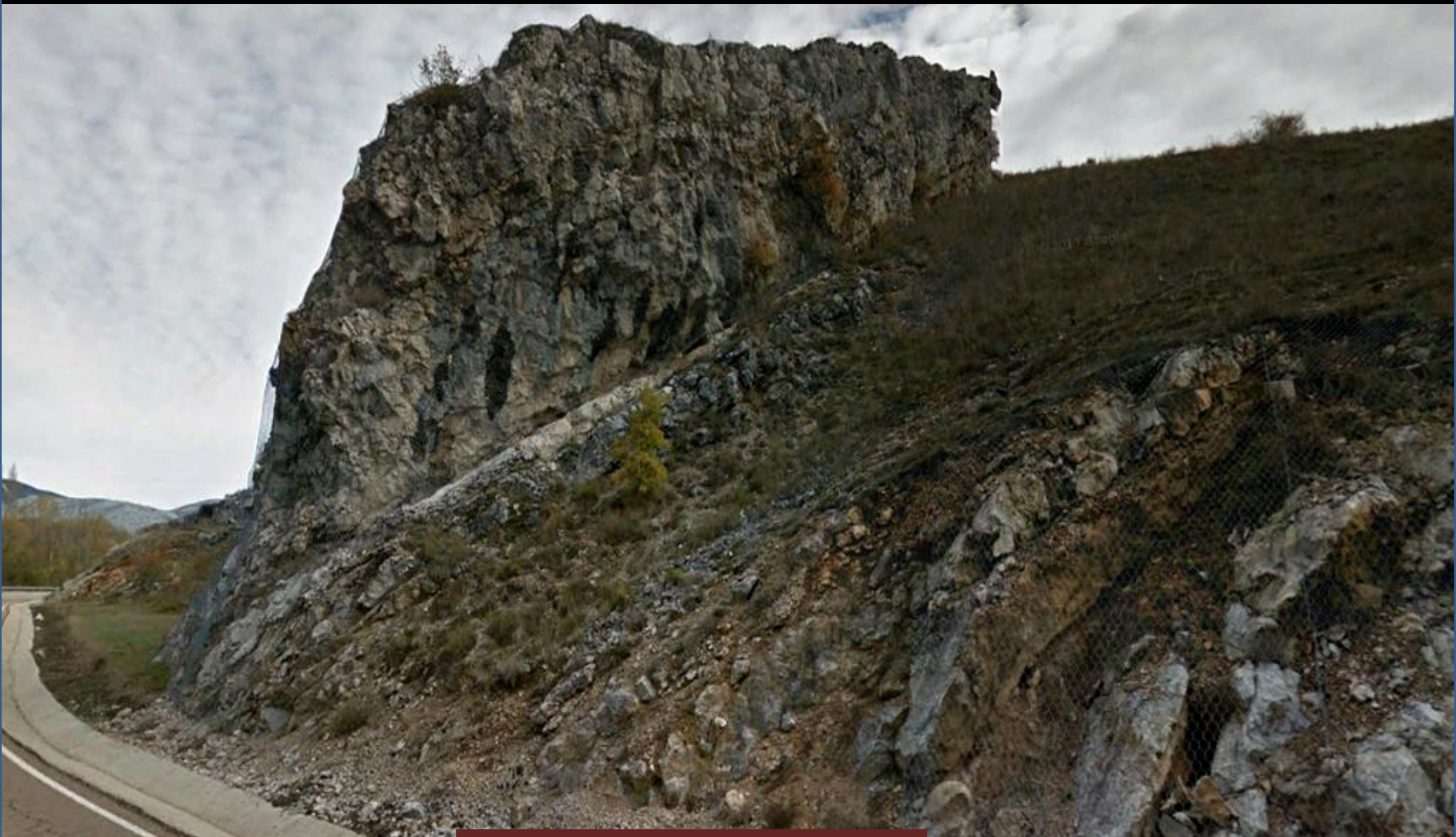
En primer plano calizas y margas del Cretácico Sup. El pueblo de Santibañez de La Peña, Palencia, y los relieves de calizas del Carbonífero. NW Hoja de Guardo. (por enriquegc-google) / detalle de las calizas del Cretácico al S del pueblo.



Detalle en anterior: Calizas del Cretácico, con mallazo, al S de Santibañez de La Peña, Palencia. NW Hoja de Guardo.



Detalle en anterior: Calizas del Cretácico, con mallazo, al S de Santibañez de La Peña, Palencia. NW Hoja de Guardo.



En zona anterior: Calizas del Cretácico, con mallazo, al S de Santibañez de La Peña, Palencia. NW Hoja de Guardo.



La Loma de Castrejón, Palencia. Neógeno, Terciario, y Cuaternario fluvial. NE Hoja de Guardo. (por rmelgar-google)



Pequeños relieves- por el centro- de conglomerados del Paleógeno, Terciario, y Cuaternario fluvial. Colmenares de Ojeda, Palencia. NE Hoja de Guardo. (por rmelgar-google)



Detalle de los conglomerados del Paleógeno, Terciario. Colmenares de Ojeda, Palencia. NE Hoja de Guardo.



Conglomerados, areniscas y limolitas arcillosas del Paleógeno, Terciario. Colmenares de Ojeda, Palencia. NE Hoja de Guardo.



Areniscas, limolitas arcillosas, y algo de conglomerado, del Paleógeno, Terciario. Colmenares de Ojeda, Palencia. NE Hoja de Guardo



Llanuras en los Miocenos, Terciarios, al S de Castrejón de La Peña, Palencia. NE Hoja de Guardo.



Fosa Río Valdavia enmarcada por Terciarios. Respnda de La Peña, Palencia. NW Hoja de Guardo. (por rmeigar-google)



Conglomerados del Terciario. SE de Villaoliva de La Peña, Palencia. NW Hoja de Guardo.



Limos y arcillas del Mioceno Sup. Terciario, W de San Pedro Cansoles, Palencia. E Hoja de Cistierna.



Por los Terciarios de limos y arcillas del Mioceno Sup. Castrejón de La Peña, Palencia. Centro NE Hoja de Guardo. (por Guxy-Google)



Río Carrión por el S de Mantinos, Palencia. SW
Hoja de Guardo, (por rafacardo-google)



Miocenos, Terciarios y Cuaternarios. Dehesa de Tablares, en el S de Congosto de Valdavia, Palencia. SE Hoja de Guardo. (por rmelgar-google)



Río Boedo, en Báscones de Ojeda, Palencia.
SE Hoja de Guardo. (por Báscones-Google)



Quando el amanecer pone guapo al Terciario..

En Báscones de Ojeda, Palencia. SE
Hoja de Guardo. (por Báscones-Google)



Por los Terciarios y Cuaternarios de Puebla de Valdavia, Palencia. SE Hoja de Guardo. (por javier aspuru-google)

Cantabria.

Dehesa de Montejo

Polmenares de Ojeda

Perazancas

Cozuelos de Ojeda

Quintanatello de Ojeda

Olmos de Ojeda

Moarves de Ojeda

Micieces de Ojeda

Berzosa de los Hidalgos

La Vid de Ojeda

Prádanos de Ojeda

Palencia- Burgos

Alar del Rey

Grijera

Aguilar de Campoo

Mave

Becerril del Carpio

Villaescusa de las Torres

Villacibio

Rebolledo de la Torre

Castrecias

Porquera de los Infantes

Quintanilla de las Torres

Revilla de Pomar

Quintanas de



Margas y calizas/dolomías, del Santoniense, Cretácico Sup. NE de Dehesa de Montejo, Palencia. NW Hoja de Prádanos de Ojeda. .



Mesozoicos de Corvio y el Embalse de Aguilar de Campóo. Palencia. NE Hoja de Prádanos de Ojeda. (por Ricardo Melgar-Google)



Lutitas rosas y verdes con areniscas, Facies Purbeck, del Neocomiense, Cretácico Inf. N de Quintanilla de La Torre. Palencia. NE Hoja de Prádanos de Ojeda.



Lutitas rojas con areniscas, Facies Purbeck, del Neocomiense, Cretácico Inf. N de Quintanilla de La Torre. Palencia. NE Hoja de Prádanos de Ojeda. .



Llanura de Cuaternarios con algunos cerros Mesozoicos y Terciarios. La Cabria. Palencia. NE Hoja de Prádanos de Ojeda.. (por Ricardo Melgar-google)



Lutitas verdes con areniscas, Facies Purbeck, del Neocomiense, Cretácico Inf. S de La Cabria. Palencia. NE Hoja de Prádanos de Ojeda..



En talud anterior: Calizas del Jurásico?, falladas. S de La Cabria. Palencia. NE Hoja de Prádanos de Ojeda.



Cerros grises de calizas del Lías, Jurásico Inf., y campos rojizos Triásicos, con algo de Cuaternario. Grijera, Palencia. NE Hoja de Prádanos de Ojeda. . (por Ricardo Melgar-google)



Calizas del Malm, Jurásico Sup., karstificándose. NW de Aguilar de Campóo, Palencia. NE Hoja de Prádanos de Ojeda.



Jurásico Inf., al N de la cerrada del Embalse de Aguilar de Campó, Palencia. NE Hoja de Prádanos de Ojeda.. (por Antonio Alba-Google)



(por Maglionny Rengifo-Google)

Embalse de Aguilar de Campó, Palencia. NE
Hoja de Prádanos de Ojeda.



Desde la cerrada del Embalse de Aguilar de Campo, Palencia. Río Pisuerga. NE Hoja de Prádanos de Ojeda. (por David M.A.-Google)



Extraordinaria imagen del Embalse de Aguilar de Campó, Palencia, desde la vertical de Dehesa de Montejo. NE Hoja de Prádanos de Ojeda.. (por- el gran- Ricardo Melgar- Google)



Mesozoicos- y algo de Cenozoico- al E de los Barrios de Santa María y San Pedro, Embalse de Aguilar de Campó, Palencia. Centro NE Hoja de Prádanos de Ojeda. (por Ricardo Melgar-Google)



A la izquierda, relieves- grises- de conglomerados poligénicos y brechas calcáreas, del Paleógeno, Terciario. El pueblo en el Cuaternario. Barrio de San Pedro, Palencia. NW Hoja de Prádanos de Ojeda. (por Ricardo Melgar-Google)



Mesozoicos desde el SE de Barrio de Santa María, W del Embalse de Aguilar de Campó, Palencia. Los campos verdes suelen ser Cuaternario. NW Hoja de Prádanos de Ojeda. (por Ricardo Melgar-Google)



Cubillo de Ojeda

Barrio de Santa Maria

Barrio de San Pedro

Plegues anticlinales en las formaciones carbonatadas del Cretácico Sup. NW Hoja de Pradanos de Ojeda. Palencia.



Afloramiento de corte geológico del Cretácico Sup., al S de Dehesa de Montejo, Palencia. NW Hoja de Prádanos de Ojeda.



Detalle del diaclasado cruzado en las calizas wackestone, del Cretácico Sup. E de Revilla de Pomar. Palencia. NW Hoja de Polientes.



Formaciones kársticas de Cueva de Los Franceses, E de Pomar de Valdivia, Palencia, NW Hoja de Polientes. En calizas del Jurásico. (por Jesús Granados-Google)



Cretácicos en Puentetoma, Palencia. NW
Hoja de Polientes. (por marajo-google)



Calizas subverticales del Cretácico Sup. Castillo al S de Gama, Palencia.
SE Hoja de Prádanos de Ojeda. (por Josep Pérez-Google)



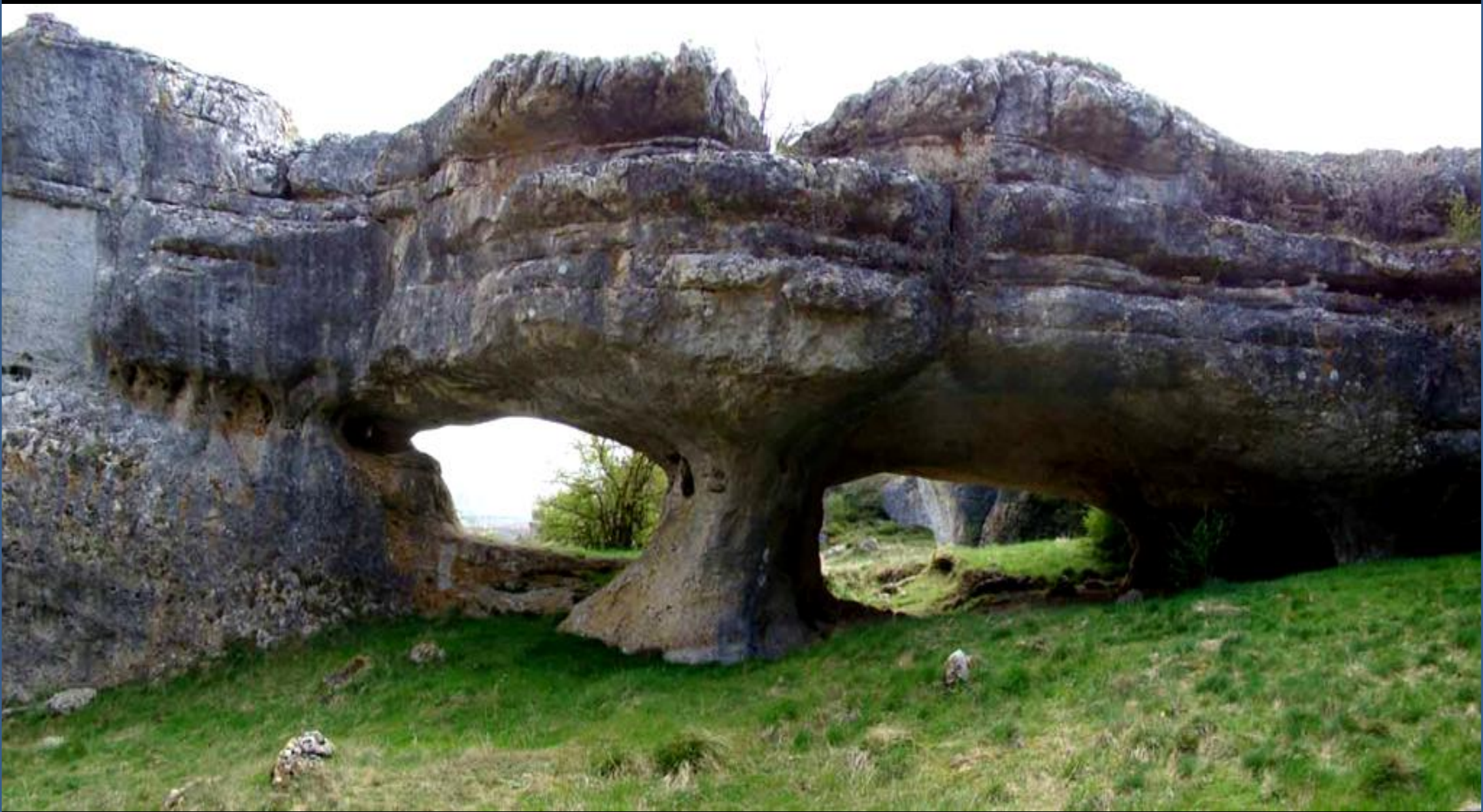
Calizas del Cretácico Sup. S de Gama, Palencia. SE Hoja de Prádanos de Ojeda. (por Miguel A. Rodríguez Terán–Google)



Calizas subverticales del Cretácico Sup. S de Gama, Palencia. SE
Hoja de Prádanos de Ojeda. (por Miguel A. Rodríguez Terán–Google)



El gran sinclinal en los Cretácicos entre Gama y Villaescusa de Las Torres, Palencia. SE Hoja de Prádanos de Ojeda.



Formas de erosión en las calizas del Santoniense, Cretácico Sup. Las Tuerces, S de Villaescusa de Las Torres, Palencia. SE Hoja de Prádanos de Ojeda. (por juanhormaza-google)



Formas de erosión en las calizas del Santoniense, Cretácico Sup. Las Tuerces, S de Villaescusa de Las Torres, Palencia. SE Hoja de Prádanos de Ojeda. (por karmarx-google)



Formas de erosión en las calizas, subhorizontales, del Santoniense, Cretácico Sup. Las Tuerces, S de Villaescusa de Las Torres, Palencia. SE Hoja de Prádanos de Ojeda. (por Talavan-Google)



En el sinclinal de Villaseca a Gama. Sistemas de diaclasado y formas de erosión en las calizas del Santoniense, Cretácico Sup. Las Tuerces, S de Villaseca de Las Torres, Palencia. SE Hoja de Prádanos de Ojeda. (por karmarx-google)



Calizas, margas, areniscas.. del Cretácico Inf a Sup. La Horadada y Tuerces, y Río Pisuerga. Desde el Cildá. N de Cilleros del Pisuerga. Palencia. Centro E Hoja de Prádanos de Ojeda. (por El Tío Nico-Google)



Cretácicos Sup. Cañón de La Horadada. Río Pisuerga. N de Cilleros del Pisuerga. Palencia. Centro E Hoja de Prádanos de Ojeda. (por alguna-google)



Conglomerados y lutitas del Paleógeno, Terciario. Cozuelos de Ojeda, Palencia. Centro E Hoja de Prádanos de Ojeda. (por rmelgar-google)



Anticlinal, sinclinal y cabalgamiento en los Jurásicos y Triásico- donde el cabalgamiento al W de Cilleros del Pisuerga, Palencia. SE Hoja de Prádanos de Ojeda.



Río Pisuerga entre las calizas margosas del Cretácico, en el cañón al E de Cilleros del Pisuerga. Palencia. Centro E Hoja de Prádanos de Ojeda. (por Jav_alvarez-google)



En la zona izq, los Cretácicos; a la der, pasando el pueblo, los Jurásicos. Valdegama, Palencia. SE Hoja de Prádanos de Ojeda. Gracias a.. (por Ricardo Melgar-Google)



Calizas del Santoniense, Cretácico Sup. Desfiladero al NNE de Villaescusa de Ecla, Palencia. SE Hoja de Pradanos de Ojeda. (por vacceo-google)



Calizas del Campaniense, Cretácico Sup. SW de Villaescusa de Ecla, Palencia. SE Hoja de Prádanos de Ojeda.



Erosión de las calizas del Campaniense, Cretácico Sup. SW de Villaescusa de Ecla, Palencia. Frente a las anteriores. SE Hoja de Prádanos de Ojeda.



Oimos de Ojeda

Red hidrográica superficial hacia el Río Burejo. En terrenos de conglomerados, areniscas y lutitas del Aragoniense, Mioceno Medio, Terciario. Palencia. SW Hoja de Prádanos de Ojeda.



Desde los conglomerados del Paleógeno, Terciario, en Santibañez de Ecla. Palencia. SW Hoja de Prádanos de Ojeda. (por Oskar Baloiira-Google)



En los Cretácicos y Terciarios con pliegues tumbados y abundantes fallas, al N de Pradanos de Ojeda. Palencia. S Centro Hoja.



Campos del Aragoniense, lutitas rojas, del Mioceno Med. Terciario, y algo de Cuaternario. San Pedro de Ojeda, Palencia. S Centro Hoja de Pradanos de Ojeda. (por rmelgar-google)

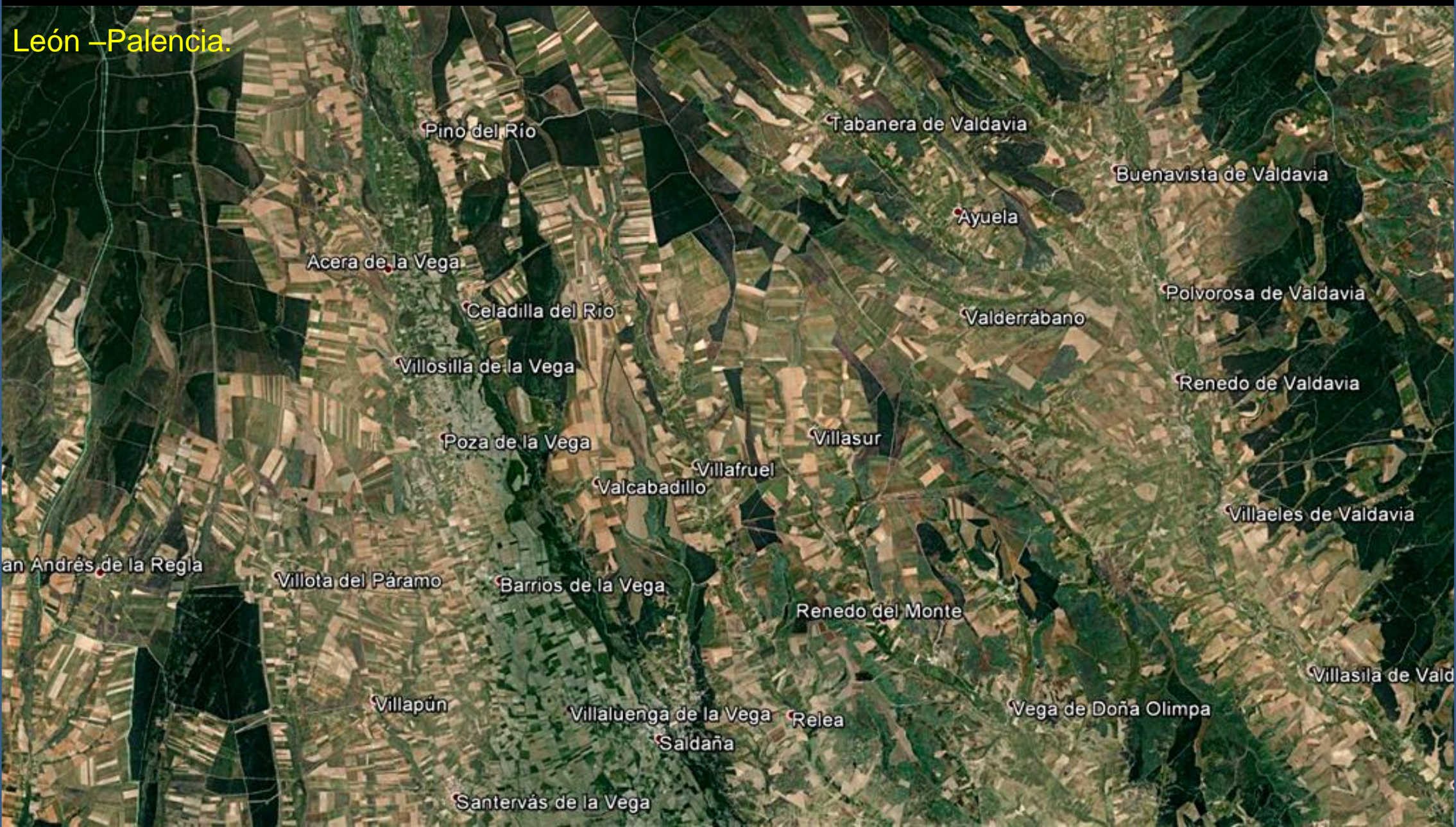


Desde los Terciarios y Cuaternarios del S de Pradanos de Ojeda. Palencia, hacia el N. S Centro Hoja. (por rmelgar-google)



Meandros del Río Pisuerga por terrazas del Cuaternario, en Nogales del P. SE Hoja de Pradanos de Ojeda. (por rmelgar-google)

León –Palencia.





Anastomosado del Río Carrión, desde el W, y aspecto del río en el pueblo de Pino del Río, Palencia. NW Hoja de Saldaña.



Río Valdavia, en Buenavista de V. Palencia. NE Hoja de Saldaña. (por David Esguevillas Báscones-Google)



Cerros de Miocenos Sup., Terciario. NW de Buenavista de Valdavia, Palencia. NE Hoja de Saldaña. (por David Esguevillas Báscones-Google)



Campos de limos y conglomerados del Vallesiense, Mioceno Sup., Terciario. Arboleda junto al pueblo, Cuaternarios fluviales. Barriosuso, Palencia. NE Hoja de Saldaña.(por Ricardo Melgar-Google)



Pliocuaternarios al SW de Valderrábano, Palencia.
NE Hoja de Saldaña. (por sanpulpe-google)



Río Carrión y limos y arcillas del Mioceno Sup. Celadilla del Río. Palencia. NW Hoja de Saldaña. (por Amoscacantabria-Google)



Vallesiense, Mioceno Sup. Terciario, y Cuaternarios fluviales. Valles de Valdavia, Palencia. SE Hoja de Saldaña. (por Asturiana1-Google)



Campos en los Vallesiense, Mioceno Sup. Terciario, y Cuaternario en el barranco. Valcabadillo, Palencia. SE Hoja de Saldaña. (por Ricardo Melgar-Google)



Villabasta de Valdavia, Palencia. Zona de Vallesiense, Mioceno Sup. Terciario, y Cuaternario de rambla fluvial. SE Hoja de Saldaña. (por Ricardo Melgar-Google)



Vallesiense, Mioceno Sup. Terciario, y Cuaternario de rambla fluvial. Vista de Villamelendo, Palencia. SE Hoja de Saldaña. (por safete-google)



Villasila de Valdavia, Palencia. Vallesiense, Mioceno Sup. Terciario, y Cuaternario de rambla fluvial. SE Hoja de Saldaña. (por tahoe777-google)

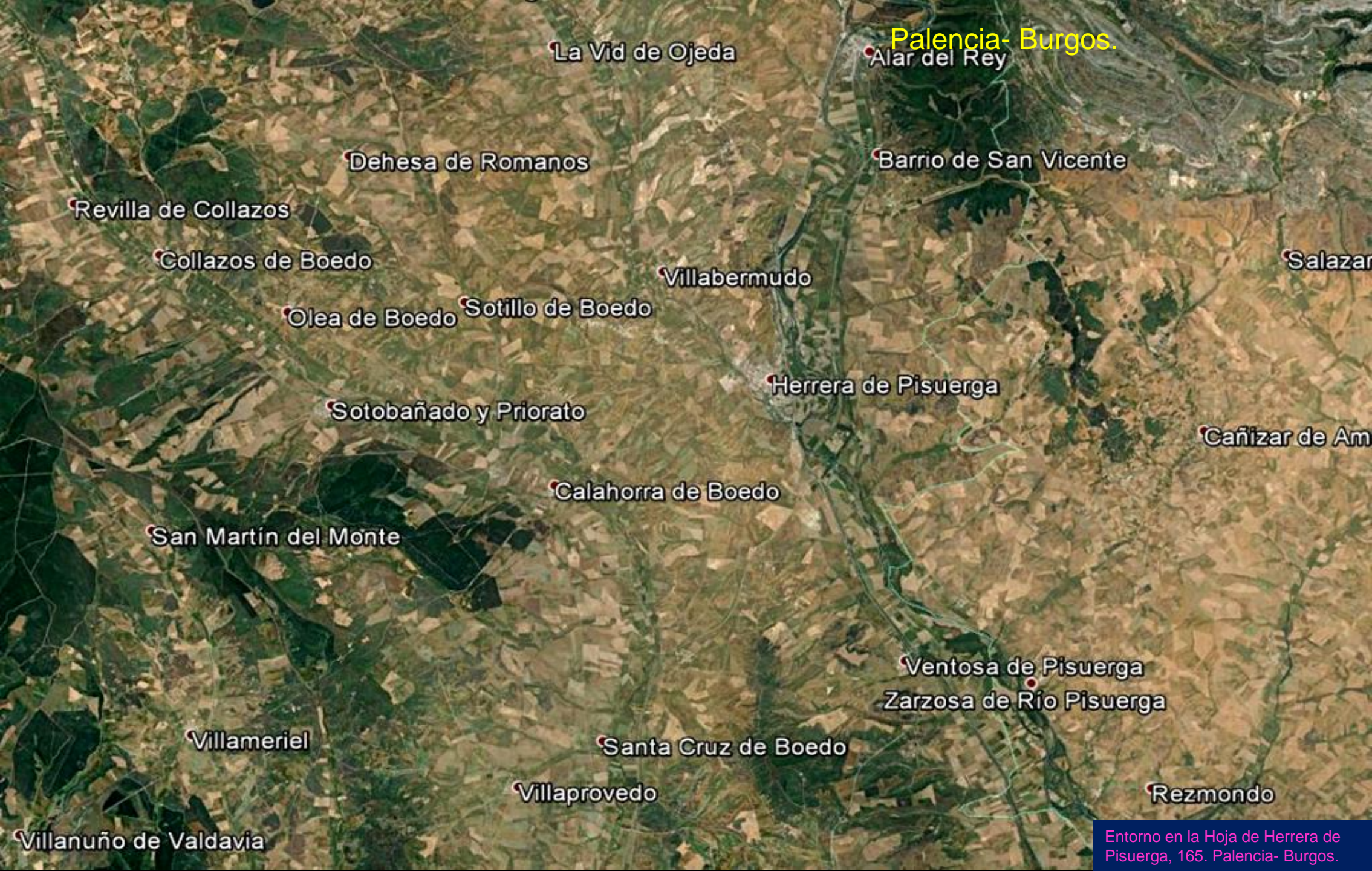




Vega del Río Carrión, al NW de Saldaña. Palencia. Cuaternario. SW Hoja. (por Ricardo Melgar-Google)



Río Carrión. SW Hoja de Saldaña, Palencia. (por fdiago-google)



La Vid de Ojeda

Palencia- Burgos.
Alar del Rey

Dehesa de Romanos

Barrio de San Vicente

Revilla de Collazos

Collazos de Boedo

Villabermudo

Salazar

Olea de Boedo Sotillo de Boedo

Herrera de Pisuergra

Cañizar de Am

Sotobañado y Priorato

Calahorra de Boedo

San Martín del Monte

Ventosa de Pisuergra
Zarzosa de Río Pisuergra

Villameriel

Santa Cruz de Boedo

Villaprovedo

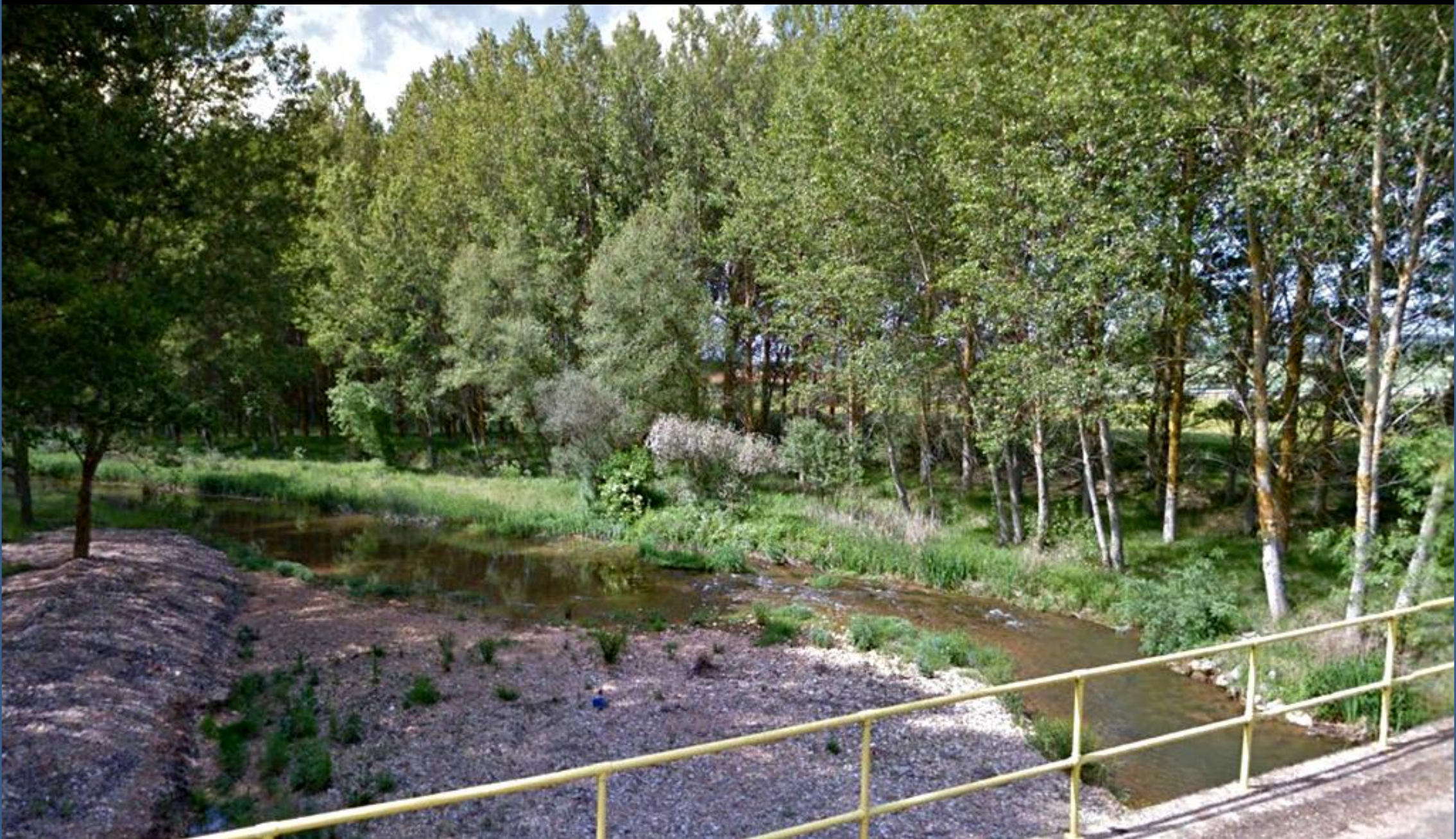
Rezmondo

Villanuño de Valdavia

Entorno en la Hoja de Herrera de Pisuergra, 165. Palencia- Burgos.



Valle del Boedo, en Collazos del B. Palencia. Miocenos, Terciario y Cuaternarios fluviales. NW Hoja de Herrera de Pisuerga. (por Báscones-Google)



En la rambla del Río Burejo, NE de La Vid de Ojeda, Palencia. NW Hoja de Herrera de Pisuegra.



Campos de Miocenos, Terciario. Por la A67, al SW de Alar del Rey, Palencia. N Centro Hoja de Herrera de Pisuerga.



Meandros del Río Pisuerga en Alar del Rey, Palencia. NE Hoja de Herrera de Pisuerga. (por Ricardo Melgar-Google)



Zona de lutitas del Mioceno Sup. Terciario. En Olea de Boedo, Palencia.
NW Hoja de Herrera de Pisuerga. (por Luisa Gila Merino-Google)



Paleosuelos carbonatados, margas, lutitas.. Mioceno Sup. Terciario, y Cuaternario fluvial. Villabermudo, Palencia. NW Hoja de Herrera de Pisuerga. (por Ricardo Melgar-Google)



Canal de Castilla. Alar del Rey, Palencia. NE Hoja de Herrera de Pisuerga. (por luisleon-google)



Detalle de las rocas (areniscas del Buntsandstein, Triásico?) del Puente del Canal de Castilla. Herrera de Pisuerga, Palencia. Centro NE Hoja. (manuel recuero manza..google)



Terrenos detríticos del Astaraciense, Aragoniense, Mioceno Med. Terciario. Zorita del Páramo, Palencia. Centro W Hoja de Herrera de Pisuerga. (por Ricardo Melgar-Google)



Mioceno Med. Terciario, y Cuaternario fluvial. Sotillo de Boedo, Palencia. Centro E Hoja de Herrera de Pisuerga. (por Ricardo Melgar-Google)



Cuaternarios y Miocenos, Terciarios. Villaneceriel, desde Paramo de Boedo, Palencia. Centro E Hoja de Herrera de Pisuegra. (por Ricardo Melgar-Google)



Las esclusas en el Río Pisuerga, junto al Canal. SW de Herrera del P. Palencia. SE Hoja. (por Fernando Vicente Per..-Google)



No, estas litologías constructivas no parecen de por aquí, no. Canal de Castilla. SW de Herrera del P. Palencia. SE Hoja. (por Karolos Trivizas-Google)



Llanuras, llanuras de suaves tesos, ..pero llanuras. Aunque diga Terciarios y Cuaternarios fluviales. Calahorra de Bohedo, Palencia. SE Hoja de Herrera de Pisuerga. (por Ricardo Melgar-Google)



Río Valdavia, en Villanuño de Valdavia, Palencia. SW Hoja de Herrera de Pisuerga. (por mayaviamacho-google)



Vamos, está claro. La Palencia más castellana..Por Villanuño de Valdavia, Palencia. SW Hoja de Herrera de Pisuerga. (por hospitaletu-google)



A veces el aire, la tarde.. yo que sé, te para.

(por xfiles2008-google)



Buen momento para ir pensando en el Archivo 3.. bueno, también.

En el Embalse de Aguilar (por silviu74-google)