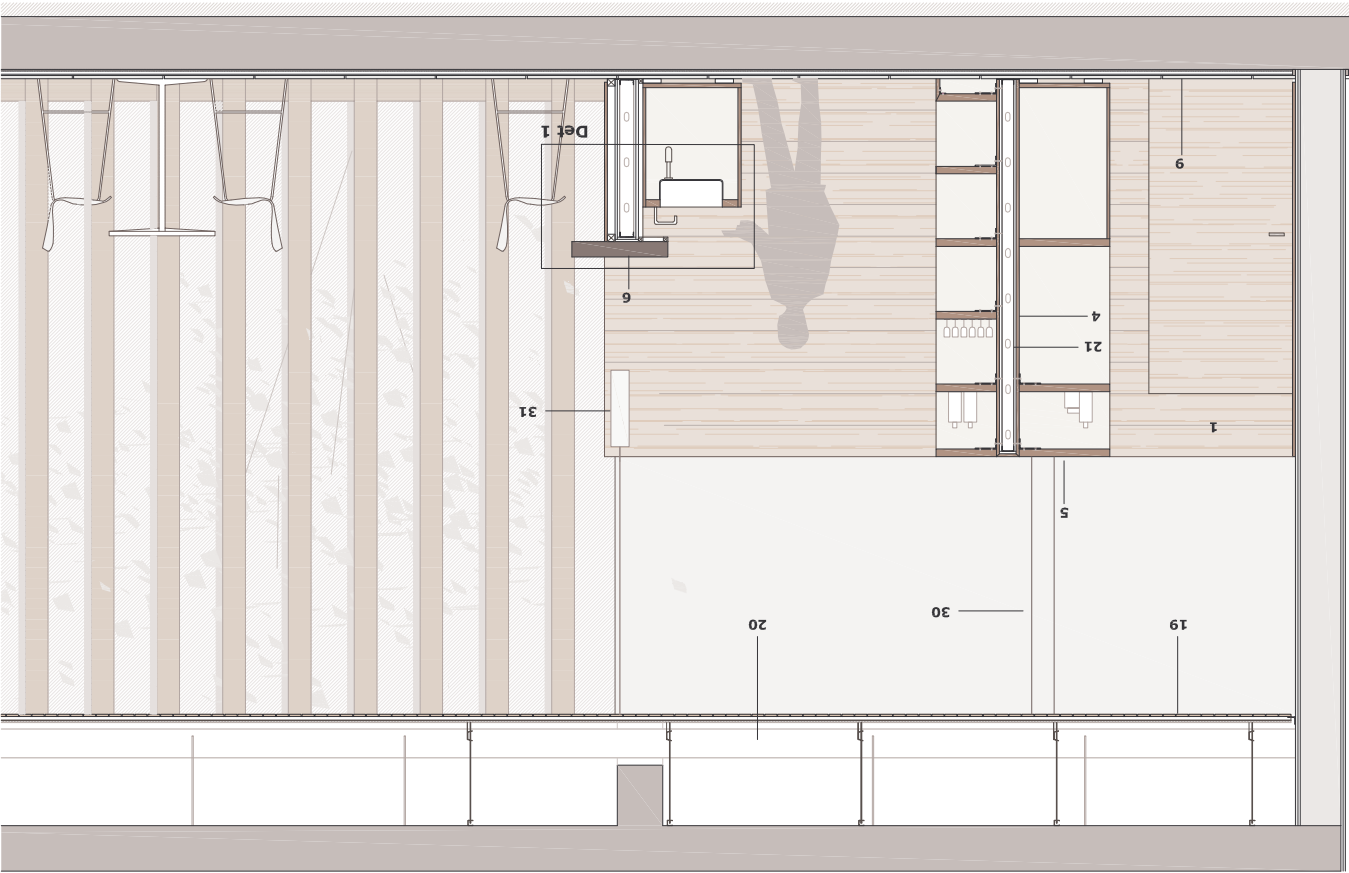
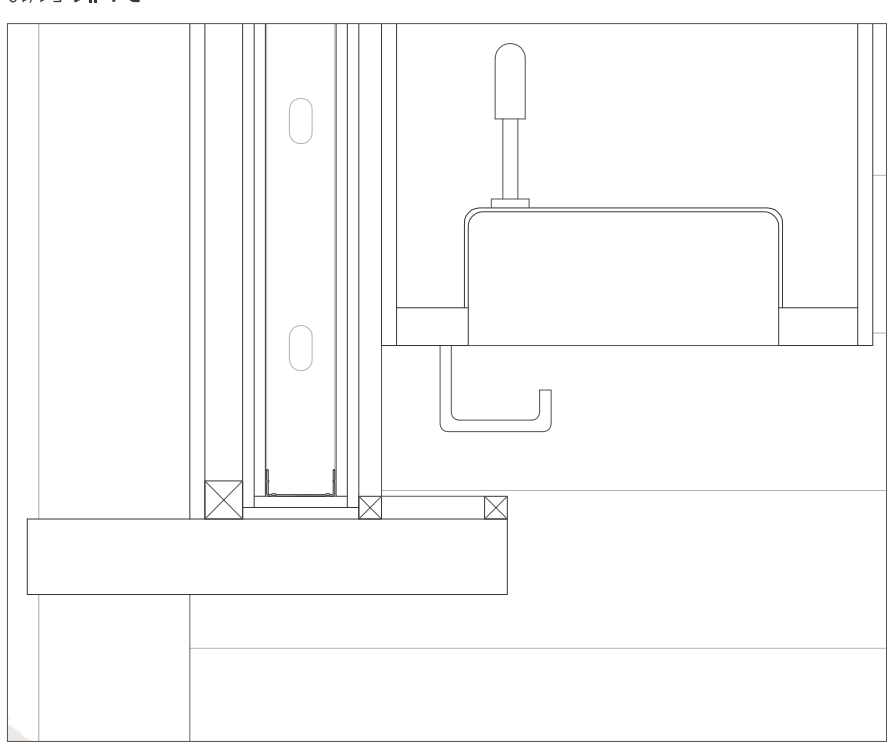


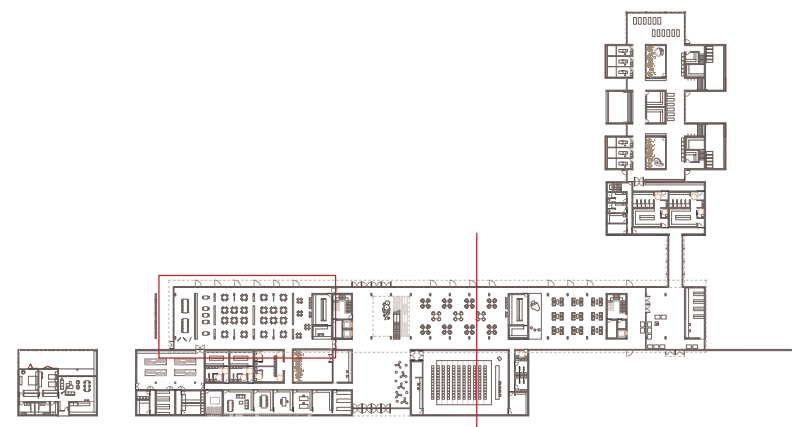
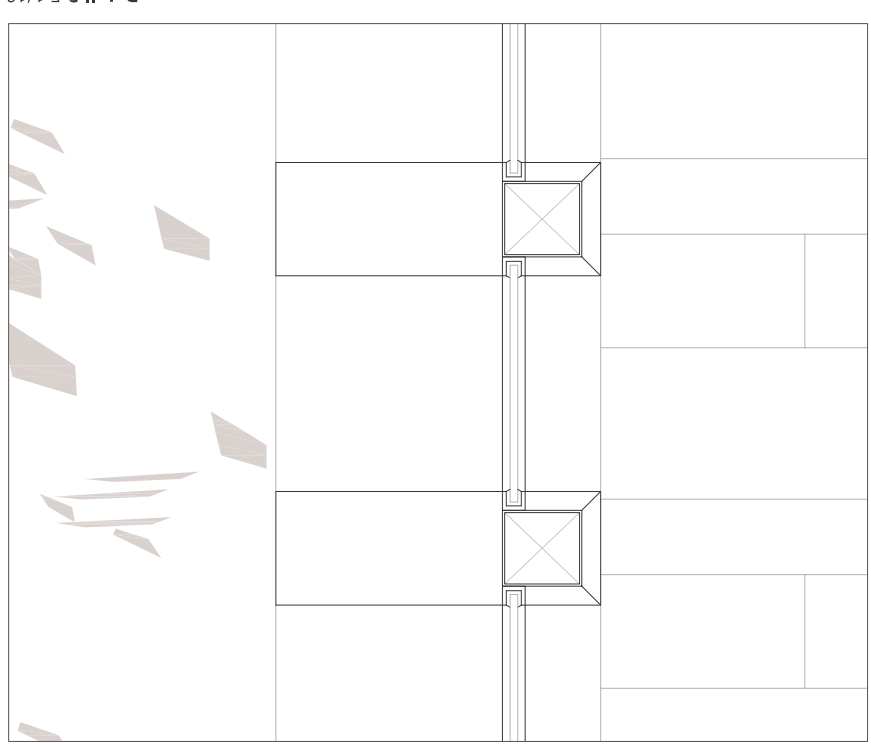
Secció vertical zona cafeteria-restaurant E./1/50



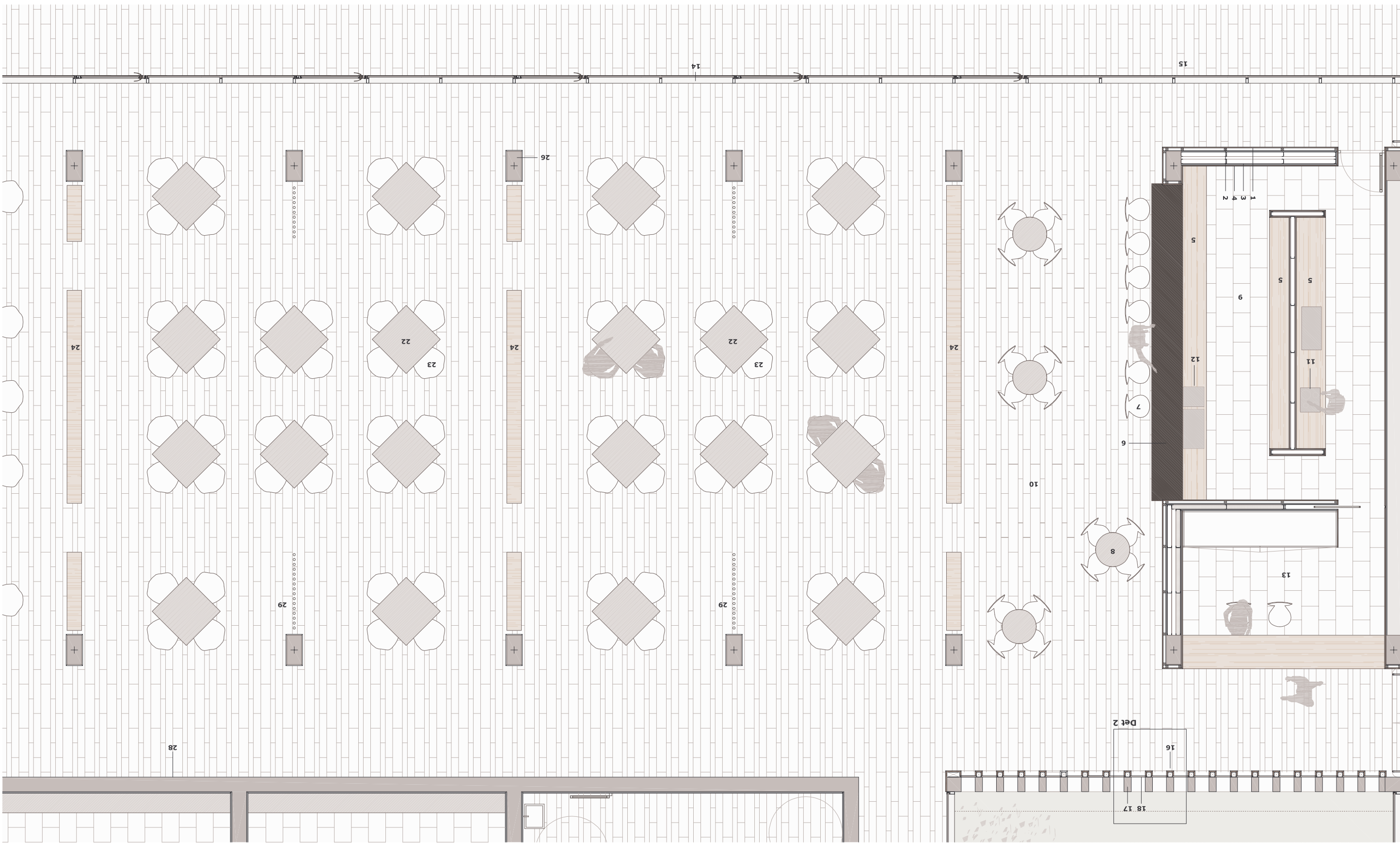
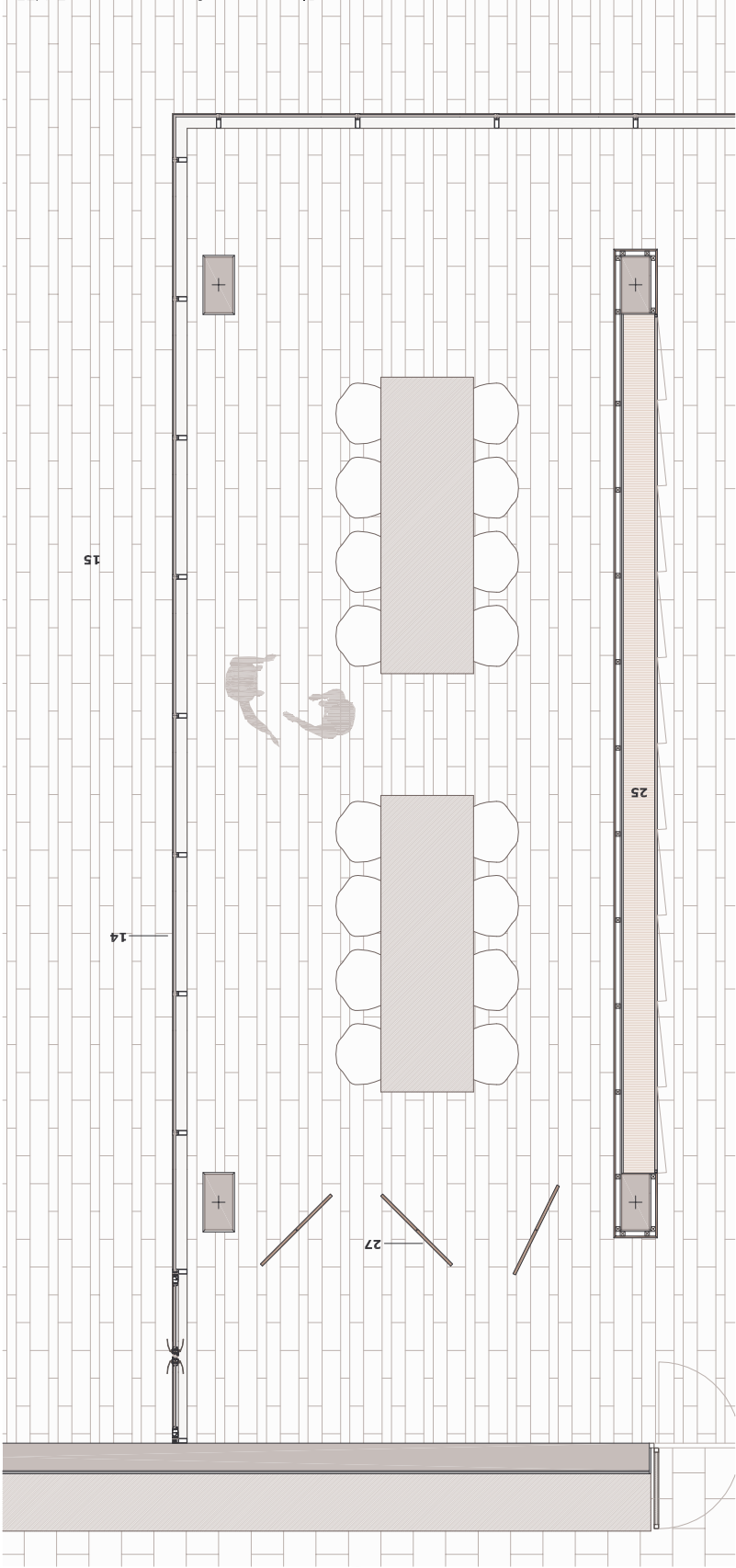
Detall 1 E./1/10



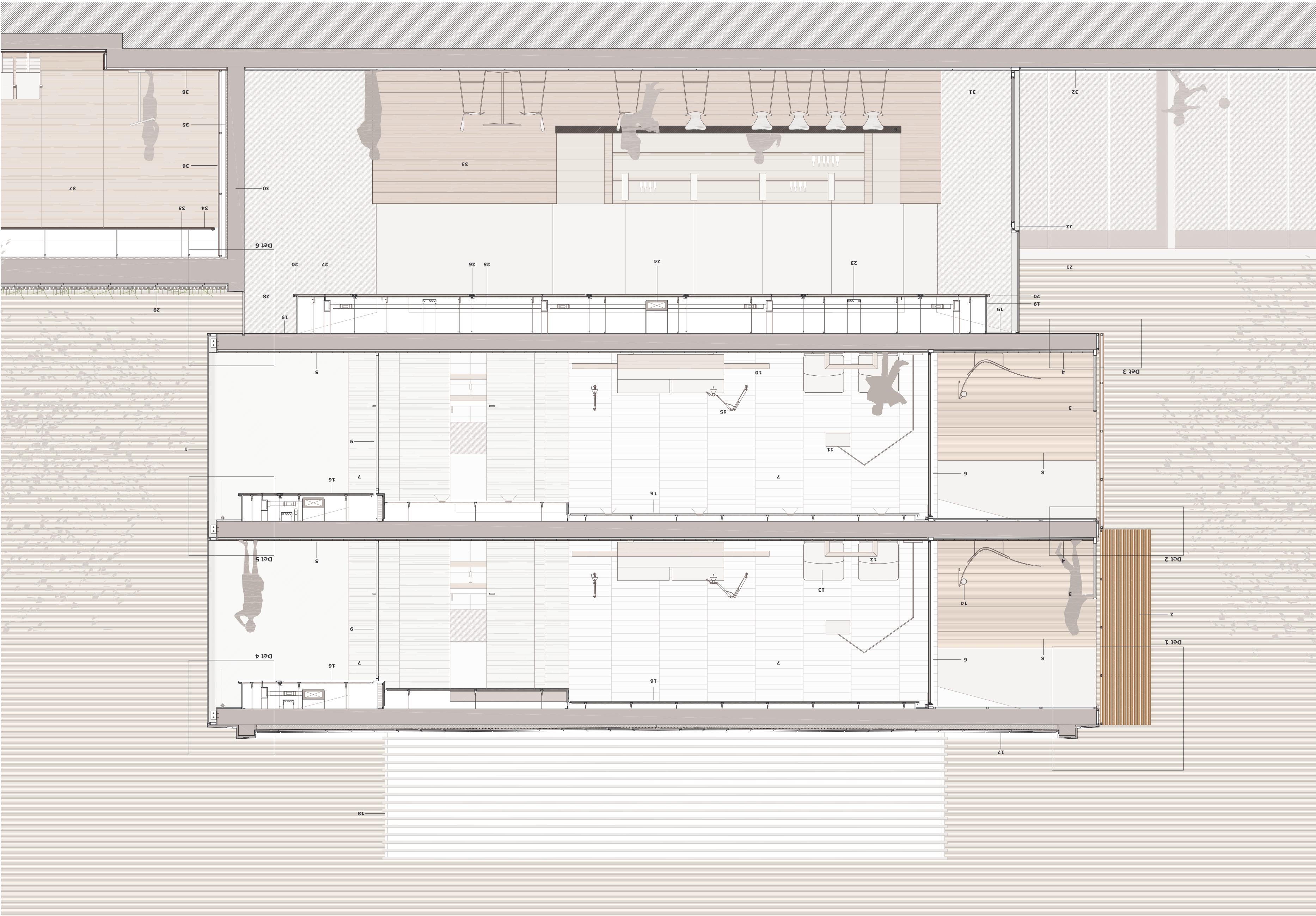
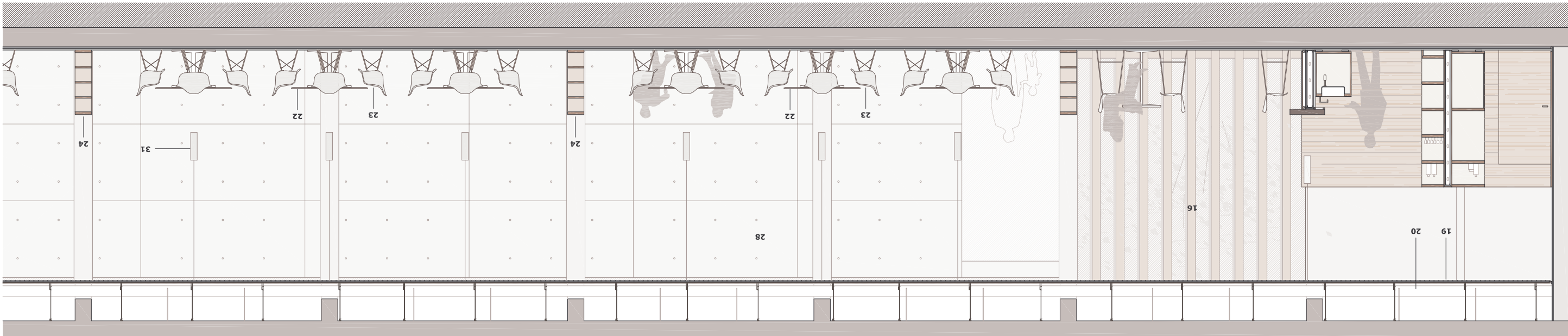
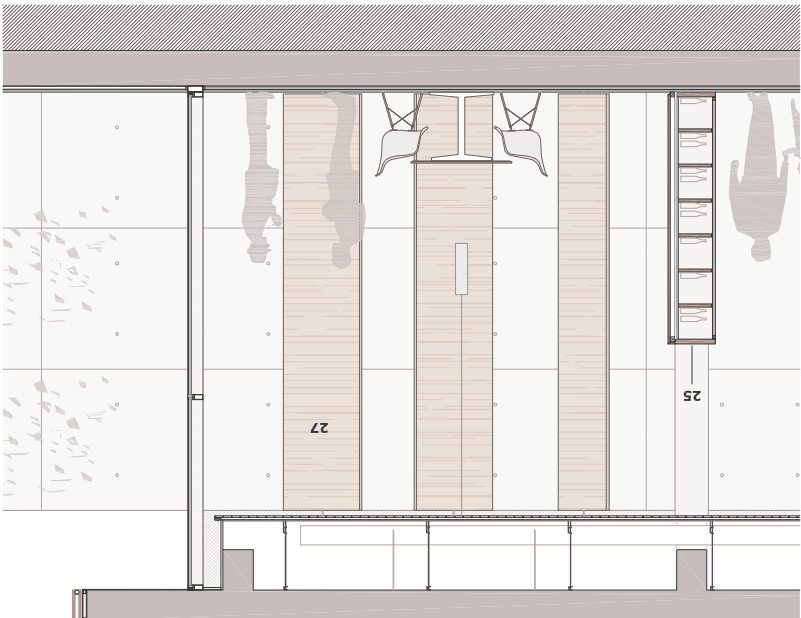
Detall 2 E./1/10



Planta zona cafeteria-restaurant E./1/75



Secció longitudinal zona cafeteria-restaurant E./1/75



1. Trencament aparellat de fusta de roure, 20mm de gruix.  
2. Bastidor vertical d'alumini per a fixació panells fusta, 20mm de gruix.  
3. Trencament aparellat de fusta de roure, 20mm de gruix.  
4. Trencament aparellat de fusta de roure, 20mm de gruix.  
5. Fusta rodona amb tallat de fusta, freds santes.  
6. Barra per a fixació panells fusta, 20mm de gruix.  
7. Trencament aparellat de fusta de roure, 20mm de gruix.  
8. Fusta rodona amb tallat de fusta, freds santes.  
9. Trencament aparellat de fusta de roure, 20mm de gruix.  
10. 15, 20 cm ample i 10cm llarg, gruix 20mm, sobre cap de morter d'adobe i rebreixat, capa de morter i rebreixat.  
11. 15, 20 cm ample i 10cm llarg, gruix 20mm, sobre cap de morter d'adobe i rebreixat, capa de morter i rebreixat.  
12. Zona recepció restaurant.  
13. Zona de cuina.  
14. Zona de cuina.  
15. 15, 20 cm ample i 10cm llarg, gruix 20mm, sobre cap de morter d'adobe i rebreixat, capa de morter i rebreixat.  
16. 15, 20 cm ample i 10cm llarg, gruix 20mm, sobre cap de morter d'adobe i rebreixat, capa de morter i rebreixat.  
17. 15, 20 cm ample i 10cm llarg, gruix 20mm, sobre cap de morter d'adobe i rebreixat, capa de morter i rebreixat.  
18. 15, 20 cm ample i 10cm llarg, gruix 20mm, sobre cap de morter d'adobe i rebreixat, capa de morter i rebreixat.  
19. 15, 20 cm ample i 10cm llarg, gruix 20mm, sobre cap de morter d'adobe i rebreixat, capa de morter i rebreixat.  
20. 15, 20 cm ample i 10cm llarg, gruix 20mm, sobre cap de morter d'adobe i rebreixat, capa de morter i rebreixat.  
21. 15, 20 cm ample i 10cm llarg, gruix 20mm, sobre cap de morter d'adobe i rebreixat, capa de morter i rebreixat.