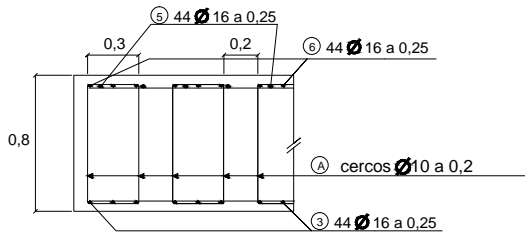
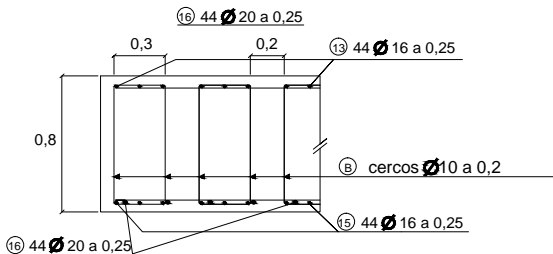


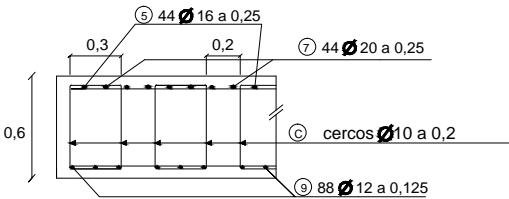
SECCIÓN A-A



SECCIÓN B-B

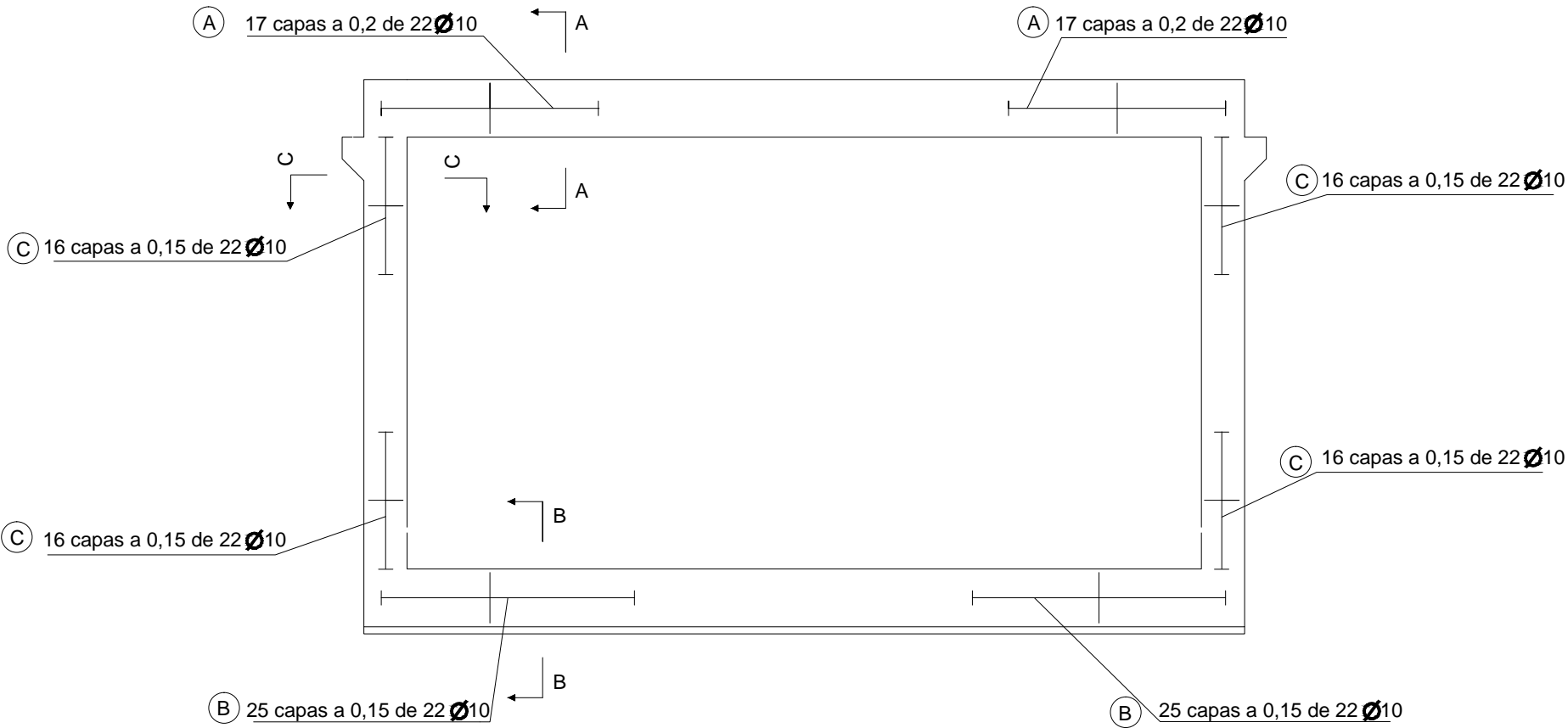


SECCIÓN C-C



ESCALA DE LAS SECCIONES 1:150

SECCIÓN TRANSVERSAL DEL MARCO



ESCUELA TÉCNICA SUPERIOR DE CAMINOS CANALES Y PUERTOS		
REDACTOR TFG	TFG	
Miguel Uzqueda Pellejero	Pórtico de carretera en Ronda (Málaga)	
CONTIENE	ESCALA	Nº PLANO
ARMADO TRANSVERSAL MARCO	1:75	7