

TRAMA URBANA

La trama existente en la zona de Cabanyal es una trama de manzanas, al cual se suman los accesos por los comercios existentes de la zona norte.

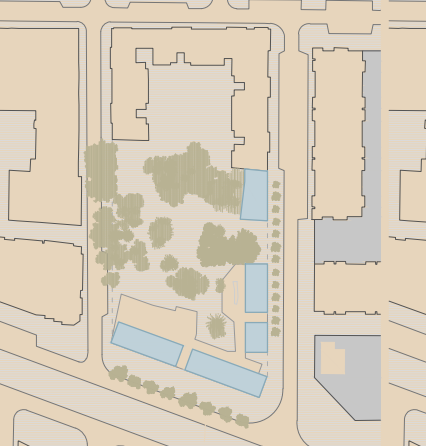
No se acepta la trama del barrio del Cabanyal porque hay una gran avenida que separa ambas, pero se acepta la trama de la zona de Cabanyal.



PLANTA BAJA

Se plantean tres accesos al interior de manzana, al cual se suman los accesos por los comercios existentes de la zona norte.

La manzana se deforma para adaptarse a las entradas al parque, quedando al oeste un acceso desde la calle de la zona norte (continente). Al este el acceso es menos, a través de la zona de la zona norte, permitiendo perspectivas hacia el mar.



PLANTA 2

A partir de esta cota se desarrollan las viviendas que se van alternando en cada planta con usos comunitarios o con talleres especializados en cada planta. Desde esta planta encontramos toda la zona de la zona norte, creando un gran recorrido exterior entre las plataformas.

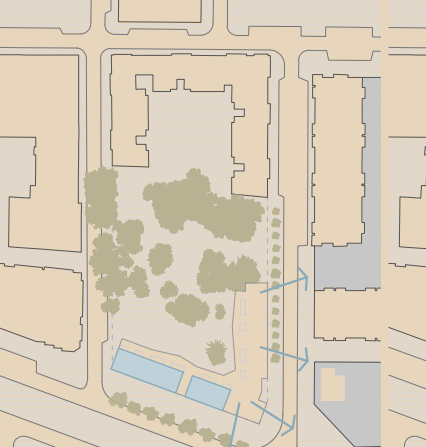
En esta planta encontramos toda la zona de la zona norte, creando un gran recorrido exterior entre las plataformas.



PLANTA 4

Se cambian una vivienda de personas (extremo norte). Se permite esta zona de la zona norte, creando un gran recorrido exterior entre las plataformas.

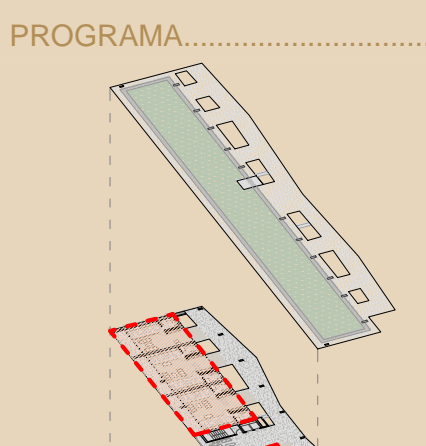
Se cambian una vivienda de personas (extremo norte). Se permite esta zona de la zona norte, creando un gran recorrido exterior entre las plataformas.



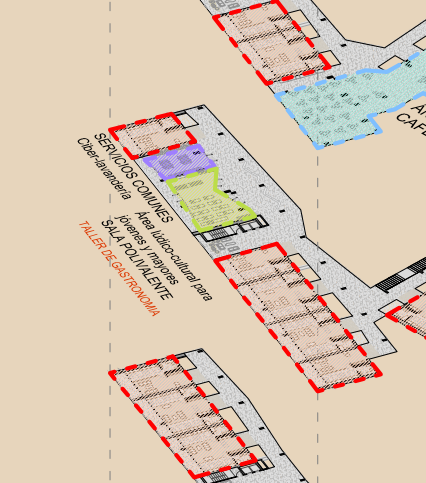
PLANTA 6

Ahora solo nos encontramos con un bloque de viviendas, desapareciendo el bloque este. Se aprovecha la cubierta del mismo para obtener una gran zona comunitaria (comedor, pabellón...) y una gran terraza cubierta en esquina y dando continuidad a la cubierta del edificio este.

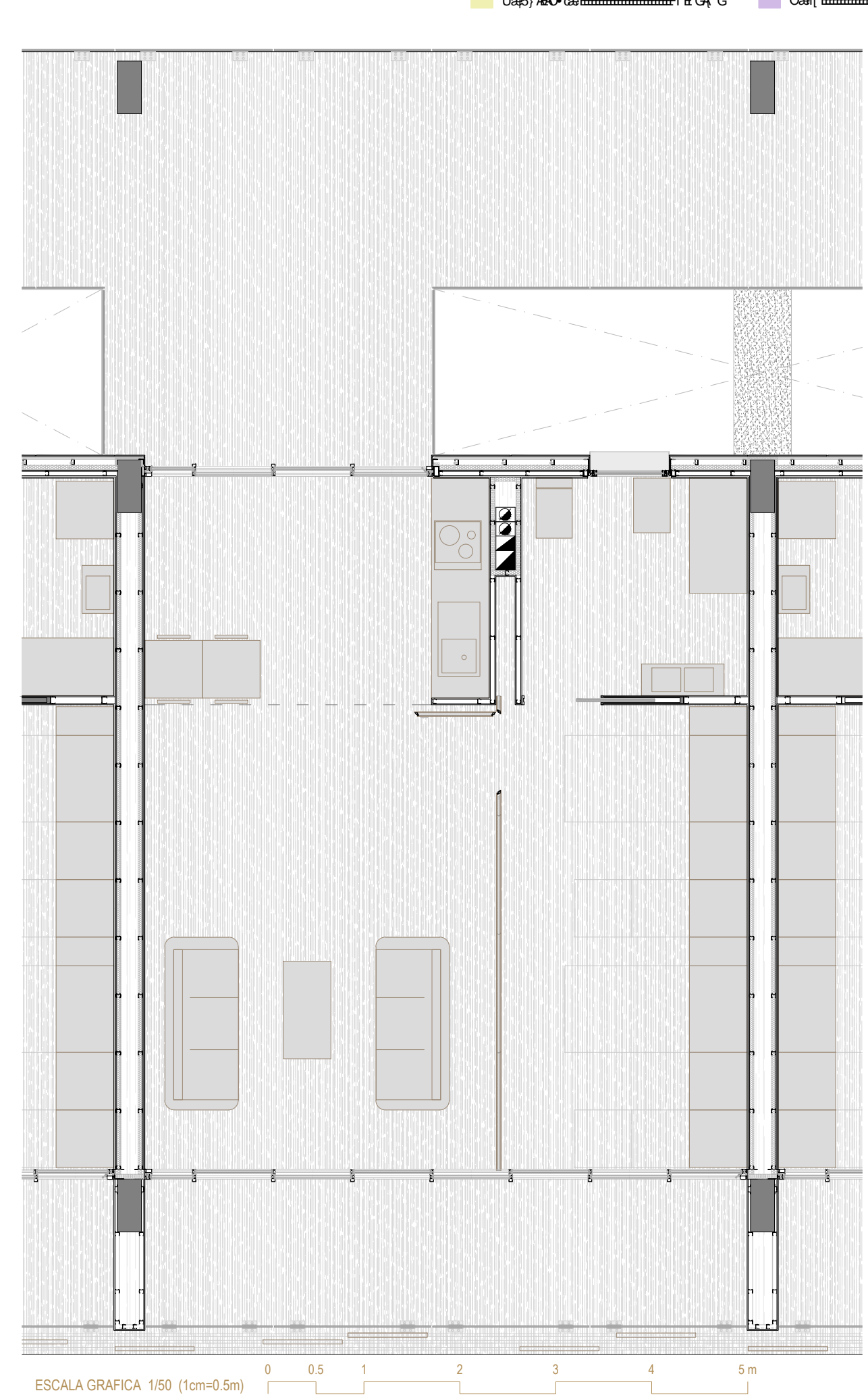
Ahora solo nos encontramos con un bloque de viviendas, desapareciendo el bloque este. Se aprovecha la cubierta del mismo para obtener una gran zona comunitaria (comedor, pabellón...) y una gran terraza cubierta en esquina y dando continuidad a la cubierta del edificio este.



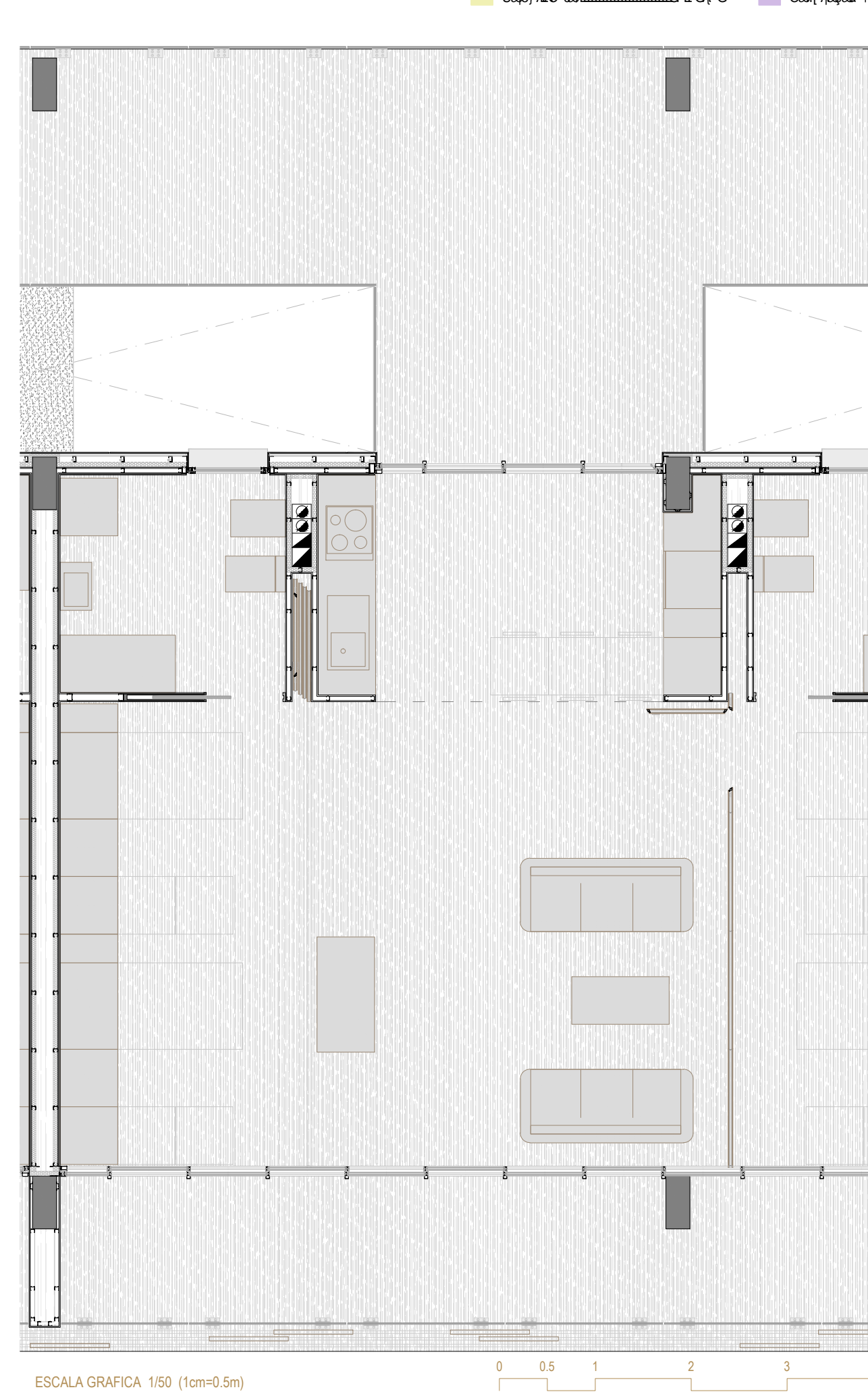
PROGRAMA



VIVIENDA PARA PERSONAS MAYORES
2 personas, adaptada
42.54 m2



VIVIENDA PARA PERSONAS MAYORES
4 personas
66.78 m2



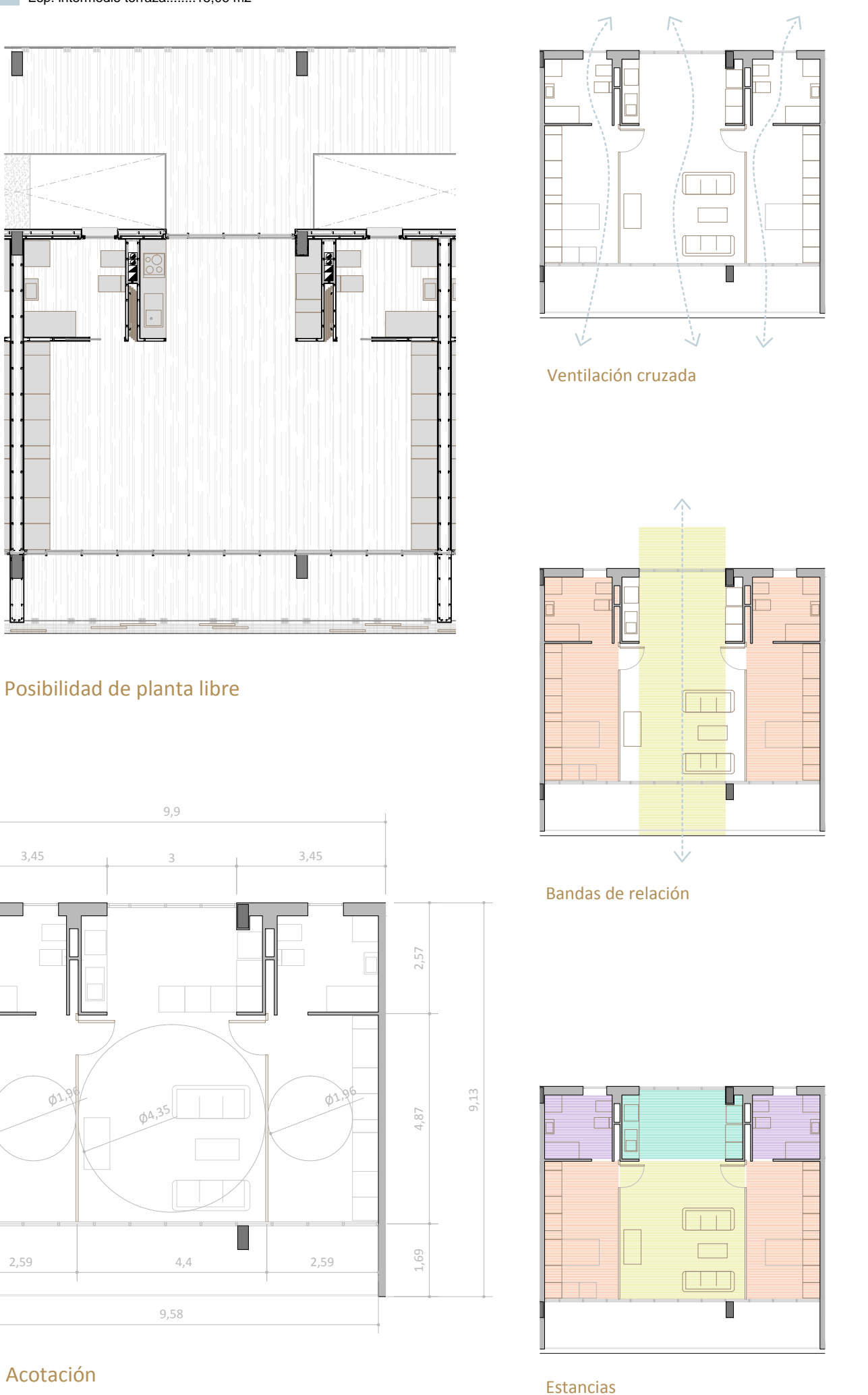
Despliegue de alzados



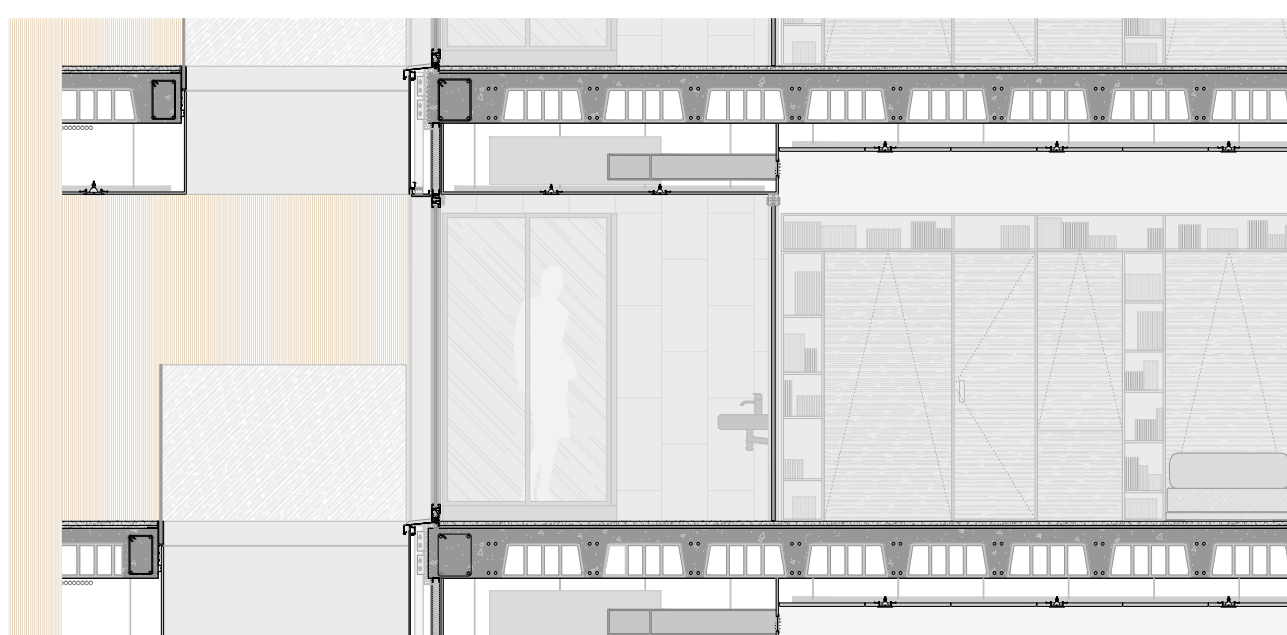
VIVIENDA PARA PERSONAS MAYORES
2 personas, adaptada
42.54 m2



VIVIENDA PARA PERSONAS MAYORES
4 personas
66.78 m2



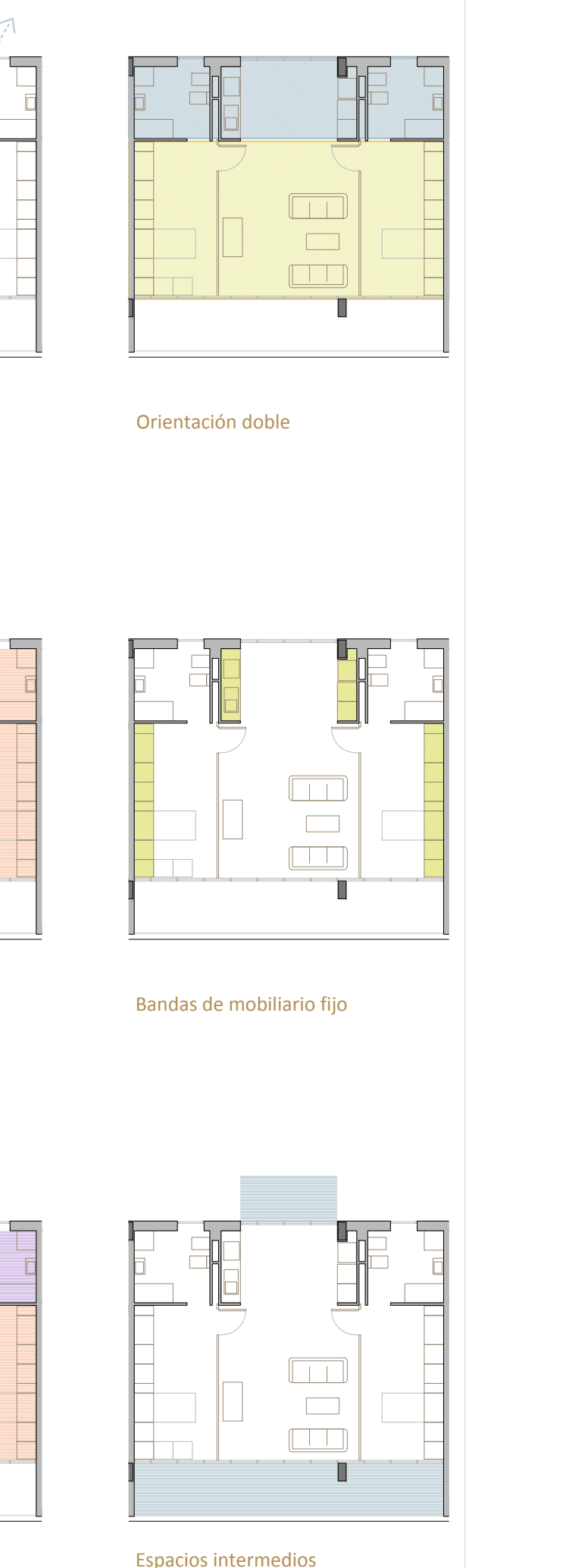
Despliegue de alzados



VIVIENDA PARA PERSONAS MAYORES
2 personas, adaptada
42.54 m2



VIVIENDA PARA PERSONAS MAYORES
4 personas
66.78 m2



Despliegue de alzados

