

ANEXOS

ANEXO 1. FICHAS DE DATOS GENERALES

ANEXO 2. LOCALIZACIÓN DE CASOS DE ESTUDIO Y MUESTRAS DE TERRENO

ANEXO 3. DOCUMENTACIÓN GRÁFICA DE LOS CASOS DE ESTUDIO

ANEXO 4. FICHAS DE DATOS DE MUESTRAS DE TERRENO

ANEXO 1. FICHAS DE DATOS GENERALES

FOTOS

NÚCLEO	GRUPO	CUEVA	UBICACIÓN: Les Covetes (La Romana)	FECHA 05/08/12
01	01	01		

TIPO 1A SIN PATIO INTERIOR	AÑO APROXIMADO: 1800
Nº TOTAL DE CUEVAS DEL NÚCLEO: 8	Nº TOTAL DE CUEVAS DEL GRUPO: 2
 AISLADA / GRUPO: Grupo	ORIENTACIÓN ACCESO: Noreste (NE)
TIPO DE AGRUPACIÓN: Hilera adosadas	ACCESO: Por frente de bancal desde explanada
ASENTAMIENTO: Margen vaguada	TERRENO: Mantos de arroyada difusa y abanicos aluviales conglomerados, arenas y arcillas generalmente encostradas

ELEMENTOS EXTERNOS	
FACHADA	Sí. Mampostería revestida. 1 acceso y una ventana de 0,90 x 1,20. Espesor total fachada de 90 cm. (60 de tierra más 30 de fachada).
ANTEPECHO FACHADA	Sí. Protección con teja plana
CUBIERTA	Mortero de cemento
CONSTRUCCIONES ADOSADAS	No
CHIMENEAS	Sí (1). [0,55 x 1,20, h = 2,00 m.]
LUMBRERAS	No
PATIO INTERIOR	No
URBANIZACIÓN	No
OTROS	Porche delantero con lavadero. Escalera para acceso a cubierta.

ESTADO DE CONSERVACIÓN	INTERIOR	-
	EXTERIOR	Bueno
HABITADA	Sí, estacionalmente	

OTROS DATOS
Está en una rambla.



NÚCLEO	GRUPO	CUEVA	UBICACIÓN: Les Covetes (La Romana)	FECHA
01	01	02		05/08/12

FOTOS

TIPO 1B SIN PATIO INTERIOR	AÑO APROXIMADO: 1800
Nº TOTAL DE CUEVAS DEL NÚCLEO: 8	Nº TOTAL DE CUEVAS DEL GRUPO: 2
 AISLADA / GRUPO: Grupo	ORIENTACIÓN ACCESO: Noreste (NE)
TIPO DE AGRUPACIÓN: Hilera adosadas	ACCESO: Por frente de bancal desde explanada
ASENTAMIENTO: Margen vaguada	TERRENO: Mantos de arroyada difusa y abanicos aluviales conglomerados, arenas y arcillas generalmente encostradas

ELEMENTOS EXTERNOS	
FACHADA	Sí. Mampostería revestida en planta de acceso. Una ventana en fachada original.
ANTEPECHO FACHADA	Sí. Protección con teja plana
CUBIERTA	Parte con baldosín catalán y pintura impermeabilizante. Parte con terreno natural.
CONSTRUCCIONES ADOSADAS	Sí. De 2 plantas. Lateral. Contiene el acceso. Mampostería revestida en planta de acceso.
CHIMENEAS	Sí (1)
LUMBRERAS	Sí (1)
PATIO INTERIOR	No
URBANIZACIÓN	No
OTROS	Porche delantero. Vallado completo de la propiedad. Muy modificada.

ESTADO DE CONSERVACIÓN	INTERIOR	Aparentemente bueno
	EXTERIOR	Bueno
HABITADA	Sí, habitualmente	

OTROS DATOS
Está en una rambla.



FOTOS

NÚCLEO	GRUPO	CUEVA	UBICACIÓN: Les Covetes (La Romana)	FECHA
01	02	03		05/08/12

TIPO 1A SIN PATIO INTERIOR	AÑO APROXIMADO: 1800
Nº TOTAL DE CUEVAS DEL NÚCLEO: 8	Nº TOTAL DE CUEVAS DEL GRUPO: 5
 AISLADA / GRUPO: Grupo	ORIENTACIÓN ACCESO: Noroeste (NO)
TIPO DE AGRUPACIÓN: Hilera adosadas	ACCESO: Por frente de bancal desde explanada
ASENTAMIENTO: Margen vaguada	TERRENO: Mantos de arroyada difusa y abanicos aluviales conglomerados, arenas y arcillas generalmente encostradas

ELEMENTOS EXTERNOS	
FACHADA	Sí. Mampostería revestida. Dos ventanas de 0,84 x 0,66 y 1,36 x 0,80 y un acceso
ANTEPECHO FACHADA	Sí. Protección con teja plana
CUBIERTA	Mortero de cemento
CONSTRUCCIONES ADOSADAS	No
CHIMENEAS	Sí (1). [0,61 x 1,38, h = 1,78 m.]
LUMBRERAS	Sí (2). En una de ellas se ubica el tubo del extractor de la cocina y ha perdido su función de iluminación. La otra ilumina el baño.
PATIO INTERIOR	No
URBANIZACIÓN	Sí
OTROS	Patio delantero lateral (antiguo corral) excavado a un nivel inferior de la cota de acceso a la cueva e independiente de la misma. Construcciones auxiliares enfrente, separadas. Escalera común para acceso a cubiertas, en el extremo del núcleo.

ESTADO DE CONSERVACIÓN	INTERIOR	Bueno
	EXTERIOR	Bueno
HABITADA	Sí, estacionalmente	

OTROS DATOS
Está en una rambla. El baño y la despensa (al fondo) ocupan el lugar de una antigua prensa y bodega. Vinculada a cultivo de vid.



FOTOS

NÚCLEO	GRUPO	CUEVA	UBICACIÓN: Les Covetes (La Romana)	FECHA 05/08/12
01	02	04		

TIPO 1A SIN PATIO INTERIOR	AÑO APROXIMADO: 1800
Nº TOTAL DE CUEVAS DEL NÚCLEO: 8	Nº TOTAL DE CUEVAS DEL GRUPO: 5
 AISLADA / GRUPO: Grupo	ORIENTACIÓN ACCESO: Noroeste (NO)
TIPO DE AGRUPACIÓN: Hilera adosadas	ACCESO: Por frente de bancal desde explanada
ASENTAMIENTO: Margen vaguada	TERRENO: Mantos de arroyada difusa y abanicos aluviales conglomerados, arenas y arcillas generalmente encostradas

ELEMENTOS EXTERNOS	
FACHADA	Sí. Revestida. Dos ventanas de 0,90 x 0,87 y 0,85 x 0,62 y un acceso.
ANTEPECHO FACHADA	No
CUBIERTA	Mortero de cemento
CONSTRUCCIONES ADOSADAS	No
CHIMENEAS	Sí (1). Troncopiramidal [0,84 x 0,63, h = 2,20 m.]
LUMBRERAS	No
PATIO INTERIOR	No
URBANIZACIÓN	Sí
OTROS	Construcciones auxiliares enfrente, separadas. Escalera común para acceso a cubiertas, en el extremo del núcleo.

ESTADO DE CONSERVACIÓN	INTERIOR	-
	EXTERIOR	Bueno
HABITADA	Sí	

OTROS DATOS
Está en una rambla.



FOTOS

NÚCLEO	GRUPO	CUEVA	UBICACIÓN: Les Covetes (La Romana)	FECHA
01	02	05		05/08/12

TIPO 1A SIN PATIO INTERIOR	AÑO APROXIMADO: 1800
Nº TOTAL DE CUEVAS DEL NÚCLEO: 8	Nº TOTAL DE CUEVAS DEL GRUPO: 5
 AISLADA / GRUPO: Grupo	ORIENTACIÓN ACCESO: Noroeste (NO)
TIPO DE AGRUPACIÓN: Hilera adosadas	ACCESO: Por frente de bancal desde explanada
ASENTAMIENTO: Margen vaguada	TERRENO: Mantos de arroyada difusa y abanicos aluviales conglomerados, arenas y arcillas generalmente encostradas

ELEMENTOS EXTERNOS	
FACHADA	Sí. Mampostería revestida. Una ventana de 0,76 x 0,98 y un acceso. Espesor total fachada de 80 cm.
ANTEPECHO FACHADA	Sí, pequeño. Rasillas.
CUBIERTA	Mortero de cemento
CONSTRUCCIONES ADOSADAS	No
CHIMENEAS	Sí (1). [0,90 x 0,49, h = 1,74 m.]
LUMBREAS	No
PATIO INTERIOR	No
URBANIZACIÓN	Sí
OTROS	Construcciones auxiliares enfrente, separadas. Escalera común para acceso a cubiertas, en el extremo del núcleo.

ESTADO DE CONSERVACIÓN	INTERIOR	-
	EXTERIOR	Bueno
HABITADA	Sí	

OTROS DATOS
Está en una rambla.



FOTOS

NÚCLEO	GRUPO	CUEVA	UBICACIÓN: Les Covetes (La Romana)	FECHA
01	02	06		05/08/12

TIPO 1B SIN PATIO INTERIOR	AÑO APROXIMADO: 1800
Nº TOTAL DE CUEVAS DEL NÚCLEO: 8	Nº TOTAL DE CUEVAS DEL GRUPO: 5
 AISLADA / GRUPO: Grupo	ORIENTACIÓN ACCESO: Noroeste (NO)
TIPO DE AGRUPACIÓN: Hilera adosadas	ACCESO: Por frente de bancal desde explanada
ASENTAMIENTO: Margen vaguada	TERRENO: Mantos de arroyada difusa y abanicos aluviales conglomerados, arenas y arcillas generalmente encostradas

ELEMENTOS EXTERNOS	
FACHADA	Sí. Mampostería revestida. Una ventana de 1,18 x 1,18 y una puerta. Espesor total fachada de 67 cm.
ANTEPECHO FACHADA	No
CUBIERTA	Mortero de cemento.
CONSTRUCCIONES ADOSADAS	Sí. Sólo sobreelevación ocupando todo el frente. Dos plantas sobre acceso. De mampostería. Cubierta a dos aguas, una con teja árabe y la otra con teja plana.
CHIMENEAS	Sí (1). [0,68 x 1,12, h = 2,70 m.]
LUMBRERAS	No
PATIO INTERIOR	No
URBANIZACIÓN	Sí
OTROS	Construcciones auxiliares enfrente, separadas. Escalera común para acceso a cubiertas, en el extremo del núcleo.

ESTADO DE CONSERVACIÓN	INTERIOR	-
	EXTERIOR	Regular
HABITADA	Sí, habitualmente	

OTROS DATOS
Está en una rambla.



NÚCLEO	GRUPO	CUEVA	UBICACIÓN: Les Covetes (La Romana)	FECHA
01	02	07		05/08/12

TIPO 1B SIN PATIO INTERIOR	AÑO APROXIMADO: 1800
Nº TOTAL DE CUEVAS DEL NÚCLEO: 8	Nº TOTAL DE CUEVAS DEL GRUPO: 5
 AISLADA / GRUPO: Grupo	ORIENTACIÓN ACCESO: Noroeste (NO)
TIPO DE AGRUPACIÓN: Hilera adosadas	ACCESO: Por frente de bancal desde explanada
ASENTAMIENTO: Margen vaguada	TERRENO: Mantos de arroyada difusa y abanicos aluviales conglomerados, arenas y arcillas generalmente encostradas

ELEMENTOS EXTERNOS	
FACHADA	Sí. Mampostería revestida. Una ventana de 0,95 x 0,67 y un acceso.
ANTEPECHO FACHADA	Sí. Teja plana.
CUBIERTA	Terreno natural.
CONSTRUCCIONES ADOSADAS	Patio delantero lateral. Comunicado con cueva y acceso independiente. Con construcciones auxiliares.
CHIMENEAS	Sí (1). [0,83 x 1,32, h = 1,85 m.]
LUMBRERAS	No
PATIO INTERIOR	No
URBANIZACIÓN	Sí
OTROS	Construcción auxiliar para cocina y baño en patio delantero. Escalera común para acceso a cubiertas, en el extremo del núcleo.

ESTADO DE CONSERVACIÓN	INTERIOR	-
	EXTERIOR	Regular
HABITADA	Sí, estacionalmente	

OTROS DATOS
Está en una rambla.

FOTOS



NÚCLEO	GRUPO	CUEVA	UBICACIÓN: Les Covetes (La Romana)	FECHA
01	03	08		05/08/12

TIPO 1B SIN PATIO INTERIOR	AÑO APROXIMADO: 1800
Nº TOTAL DE CUEVAS DEL NÚCLEO: 8	Nº TOTAL DE CUEVAS DEL GRUPO: 1
 AISLADA / GRUPO: Aislada	ORIENTACIÓN ACCESO: Noroeste (NO)
TIPO DE AGRUPACIÓN: -	ACCESO: Por cuña/camino excavado
ASENTAMIENTO: Margen vaguada	TERRENO: Mantos de arroyada difusa y abanicos aluviales conglomerados, arenas y arcillas generalmente encostradas

ELEMENTOS EXTERNOS	
FACHADA	Sí. Mampostería revestida. Una ventana de 0,98 x 0,67 y un acceso. Profundidad total fachada 0,73 m. Un segundo acceso en fachada perpendicular.
ANTEPECHO FACHADA	Sí. Chapa.
CUBIERTA	Terreno natural.
CONSTRUCCIONES ADOSADAS	Construcciones auxiliares en un lateral.
CHIMENEAS	Sí (2). [0,50 x 1,05, h = 1,45 m.] y [0,30 x 1,01, h = 0,38m.]
LUMBRERAS	Sí (1).
PATIO INTERIOR	No
URBANIZACIÓN	No
OTROS	Porche cubierto frente a fachada.

ESTADO DE CONSERVACIÓN	INTERIOR	-
	EXTERIOR	Regular
HABITADA	No	

OTROS DATOS
Está en una rambla. Vinculada a cultivo de vid.

FOTOS



FOTOS

NÚCLEO	GRUPO	CUEVA	UBICACIÓN: Camino Polseguera. Pda. Las Cuevas (La Romana)	FECHA
02	01	01		05/08/12

TIPO 1A CON PATIO INTERIOR	AÑO APROXIMADO: 1900 (¿?)
Nº TOTAL DE CUEVAS DEL NÚCLEO: 8	Nº TOTAL DE CUEVAS DEL GRUPO: 2
 AISLADA / GRUPO: Grupo	ORIENTACIÓN ACCESO: Noroeste (NO)
TIPO DE AGRUPACIÓN: Hilera adosadas	ACCESO: Por frente de bancal desde explanada
ASENTAMIENTO: Margen vaguada	TERRENO: Mantos de arroyada difusa y abanicos aluviales conglomerados, arenas y arcillas generalmente encostradas

ELEMENTOS EXTERNOS	
FACHADA	Sí. Revestida. Dos ventanas de 0,70 x 0,75 y 0,63 x 0,84 y un acceso. Profundidad total fachada 1,40 m.
ANTEPECHO FACHADA	No
CUBIERTA	Terreno natural.
CONSTRUCCIONES ADOSADAS	No
CHIMENEAS	Sí (1). De acero galvanizado.
LUMBRERAS	No
PATIO INTERIOR	Sí. Transformado en acceso secundario y cubierto con estructura de aluminio y chapa.
URBANIZACIÓN	No
OTROS	Terraplén común para acceso desde carretera al grupo.

ESTADO DE CONSERVACIÓN	INTERIOR	Aparentemente bueno
	EXTERIOR	Bueno
HABITADA	Sí, habitualmente	

OTROS DATOS
Rehabilitada



FOTOS

NÚCLEO	GRUPO	CUEVA	UBICACIÓN: Camino Polseguera. Pda. Las Cuevas (La Romana)	FECHA
02	01	02		05/08/12

TIPO 1A CON PATIO INTERIOR	AÑO APROXIMADO: 1900 (¿?)
Nº TOTAL DE CUEVAS DEL NÚCLEO: 8	Nº TOTAL DE CUEVAS DEL GRUPO: 2
 AISLADA / GRUPO: Grupo	ORIENTACIÓN ACCESO: Noroeste (NO)
TIPO DE AGRUPACIÓN: Hilera adosadas	ACCESO: Por frente de bancal desde explanada
ASENTAMIENTO: Margen vaguada	TERRENO: Mantos de arroyada difusa y abanicos aluviales conglomerados, arenas y arcillas generalmente encostradas

ELEMENTOS EXTERNOS	
FACHADA	Sí. Muro de bloque, revestida. Tres ventanas de 0,52 x 0,39, 0,43 x 0,75 y 0,80 x 1,19 y accesos. Profundidad total fachada 0,80 m.
ANTEPECHO FACHADA	No
CUBIERTA	Mortero de cemento.
CONSTRUCCIONES ADOSADAS	No
CHIMENEAS	Sí (2). Una de fibrocemento y la otra tradicional.
LUMBRERAS	No
PATIO INTERIOR	Sí. Cubierto con estructura de aluminio y policarbonato.
URBANIZACIÓN	No
OTROS	Construcción auxiliar enfrente del acceso y separado de éste. Terraplén común para acceso desde carretera al grupo.

ESTADO DE CONSERVACIÓN	INTERIOR	-
	EXTERIOR	Bueno
HABITADA	Sí, habitualmente	

OTROS DATOS



NÚCLEO	GRUPO	CUEVA	UBICACIÓN: Camino Polseguera. Pda. Las Cuevas (La Romana)	FECHA
02	02	03		05/08/12

FOTOS

TIPO 1A SIN PATIO INTERIOR	AÑO APROXIMADO: 1900 (¿?)
Nº TOTAL DE CUEVAS DEL NÚCLEO: 8	Nº TOTAL DE CUEVAS DEL GRUPO: 3
AISLADA / GRUPO: Grupo	ORIENTACIÓN ACCESO: Noroeste (NO)
TIPO DE AGRUPACIÓN: Hilera adosadas	ACCESO: Por frente de bancal desde explanada
ASENTAMIENTO: Margen vaguada	TERRENO: Mantos de arroyada difusa y abanicos aluviales conglomerados, arenas y arcillas generalmente encostradas

ELEMENTOS EXTERNOS	
FACHADA	Sí. Mampostería. Dos ventanas de 1,03 x 0,85 y 0,95 x 0,33 y un acceso. Profundidad total fachada entre 0,95 y 1,06 m.
ANTEPECHO FACHADA	No
CUBIERTA	Mortero de cemento.
CONSTRUCCIONES ADOSADAS	No
CHIMENEAS	Sí (1).
LUMBRERAS	No
PATIO INTERIOR	No
URBANIZACIÓN	No
OTROS	Terraplén común para acceso desde carretera al grupo.

ESTADO DE CONSERVACIÓN	INTERIOR	Aparentemente malo
	EXTERIOR	Malo
HABITADA	No	

OTROS DATOS
Se conserva original.



NÚCLEO	GRUPO	CUEVA	UBICACIÓN: Camino Polseguera. Pda. Las Cuevas (La Romana)	FECHA
02	02	04		05/08/12

TIPO 4	AÑO APROXIMADO: 1900 (¿?)
Nº TOTAL DE CUEVAS DEL NÚCLEO: 8	Nº TOTAL DE CUEVAS DEL GRUPO: 3
 AISLADA / GRUPO: Grupo	ORIENTACIÓN ACCESO: Noroeste (NO)
TIPO DE AGRUPACIÓN: Hilera adosadas	ACCESO: Por frente de bancal desde explanada
ASENTAMIENTO: Margen vaguada	TERRENO: Mantos de arroyada difusa y abanicos aluviales conglomerados, arenas y arcillas generalmente encostradas

ELEMENTOS EXTERNOS	
FACHADA	No
ANTEPECHO FACHADA	No
CUBIERTA	No
CONSTRUCCIONES ADOSADAS	Sí, dos plantas sobre acceso. Mampostería con revestimiento muy degradado. Un acceso.
CHIMENEAS	No
LUMBRERAS	No
PATIO INTERIOR	No
URBANIZACIÓN	No
OTROS	Terraplén común para acceso desde carretera al grupo. Acceso principal por planta superior de crujía.

ESTADO DE CONSERVACIÓN	INTERIOR	-
	EXTERIOR	Malo
HABITADA	No	

OTROS DATOS

FOTOS



FOTOS

NÚCLEO	GRUPO	CUEVA	UBICACIÓN: Camino Polseguera. Pda. Las Cuevas (La Romana)	FECHA
02	02	05		05/08/12

TIPO 4	AÑO APROXIMADO: 1900 (¿?)
Nº TOTAL DE CUEVAS DEL NÚCLEO: 8	Nº TOTAL DE CUEVAS DEL GRUPO: 3
 AISLADA / GRUPO: Grupo	ORIENTACIÓN ACCESO: Noroeste (NO)
TIPO DE AGRUPACIÓN: Hilera adosadas	ACCESO: Por frente de bancal desde explanada
ASENTAMIENTO: Margen vaguada	TERRENO: Mantos de arroyada difusa y abanicos aluviales conglomerados, arenas y arcillas generalmente encostradas

ELEMENTOS EXTERNOS	
FACHADA	No
ANTEPECHO FACHADA	No
CUBIERTA	No
CONSTRUCCIONES ADOSADAS	Sí, tres plantas sobre acceso. Construcción reciente la planta baja y primera. Se conserva la tercera planta más antigua.
CHIMENEAS	No
LUMBRERAS	No
PATIO INTERIOR	No
URBANIZACIÓN	No
OTROS	Terraplén común para acceso desde carretera al grupo. Acceso principal por planta superior construida. Muy modificada.

ESTADO DE CONSERVACIÓN	INTERIOR	Malo
	EXTERIOR	Malo
HABITADA	No	

OTROS DATOS



NÚCLEO	GRUPO	CUEVA	UBICACIÓN: Camino Polseguera. Pda. Las Cuevas (La Romana)	FECHA
02	03	06		05/08/12

FOTOS

TIPO 1A CON PATIO INTERIOR	AÑO APROXIMADO: 1900 (¿?)
Nº TOTAL DE CUEVAS DEL NÚCLEO: 8	Nº TOTAL DE CUEVAS DEL GRUPO: 2
 AISLADA / GRUPO: Grupo	ORIENTACIÓN ACCESO: Noroeste (NO)
TIPO DE AGRUPACIÓN: Hilera adosadas	ACCESO: Por frente de bancal desde explanada
ASENTAMIENTO: Margen vaguada	TERRENO: Mantos de arroyada difusa y abanicos aluviales conglomerados, arenas y arcillas generalmente encostradas

ELEMENTOS EXTERNOS	
FACHADA	Sí. Mampostería revestida. Un acceso y dos ventanas a los lados.
ANTEPECHO FACHADA	No. Pero la fachada tiene protección con teja plana.
CUBIERTA	Mortero de cemento.
CONSTRUCCIONES ADOSADAS	No
CHIMENEAS	Sí (1).
LUMBRERAS	No
PATIO INTERIOR	Sí. De 2,70 x 2,00 m.
URBANIZACIÓN	No
OTROS	Terraplén para acceso desde carretera al grupo. Construcciones auxiliares próximas pero no adosadas.

ESTADO DE CONSERVACIÓN	INTERIOR	Malo
	EXTERIOR	Malo
HABITADA	No	

OTROS DATOS
Se conserva original.



NÚCLEO	GRUPO	CUEVA	UBICACIÓN: Camino Polseguera. Pda. Las Cuevas (La Romana)	FECHA
02	03	07		05/08/12

FOTOS

TIPO 4	AÑO APROXIMADO: 1900 (¿?)
Nº TOTAL DE CUEVAS DEL NÚCLEO: 8	Nº TOTAL DE CUEVAS DEL GRUPO: 2
 AISLADA / GRUPO: Grupo	ORIENTACIÓN ACCESO: Noroeste (NO)
TIPO DE AGRUPACIÓN: Hilera adosadas	ACCESO: Por frente de bancal desde explanada
ASENTAMIENTO: Margen vaguada	TERRENO: Mantos de arroyada difusa y abanicos aluviales conglomerados, arenas y arcillas generalmente encostradas

ELEMENTOS EXTERNOS	
FACHADA	No
ANTEPECHO FACHADA	No
CUBIERTA	No
CONSTRUCCIONES ADOSADAS	Sí, de tres plantas.
CHIMENEAS	No
LUMBRERAS	No
PATIO INTERIOR	No
URBANIZACIÓN	No
OTROS	Acceso principal por planta superior de crujía. Muy modificada. Construcciones auxiliares.

ESTADO DE CONSERVACIÓN	INTERIOR	-
	EXTERIOR	Regular
HABITADA	Sí	

OTROS DATOS



NÚCLEO	GRUPO	CUEVA	UBICACIÓN: Camino Polseguera. Pda. Las Cuevas (La Romana)	FECHA
02	04	08		05/08/12

FOTOS

TIPO 1B SIN PATIO INTERIOR	AÑO APROXIMADO: 1900 (¿?)
Nº TOTAL DE CUEVAS DEL NÚCLEO: 8	Nº TOTAL DE CUEVAS DEL GRUPO: 1
 AISLADA / GRUPO: Aislada	ORIENTACIÓN ACCESO: Noroeste (NO)
TIPO DE AGRUPACIÓN: -	ACCESO: Por frente de bancal desde explanada
ASENTAMIENTO: Margen vaguada	TERRENO: Mantos de arroyada difusa y abanicos aluviales conglomerados, arenas y arcillas generalmente encostradas

ELEMENTOS EXTERNOS	
FACHADA	Sí. Ladrillo revestido. Un acceso y una ventana.
ANTEPECHO FACHADA	Sí. Con albardilla de granito pulido.
CUBIERTA	Mortero de cemento.
CONSTRUCCIONES ADOSADAS	Patio delantero lateral, comunicado con cueva y acceso independiente. Con construcciones auxiliares en el mismo.
CHIMENEAS	Sí (1)
LUMBRERAS	No
PATIO INTERIOR	No
URBANIZACIÓN	No
OTROS	Rampa para acceso desde carretera.

ESTADO DE CONSERVACIÓN	INTERIOR	Malo
	EXTERIOR	Regular
HABITADA	No	

OTROS DATOS



NÚCLEO	GRUPO	CUEVA	UBICACIÓN: Cuevas de San Antón (La Romana)	FECHA
03	01	01		05/08/12

TIPO 3 SIN PATIO INTERIOR	AÑO APROXIMADO: 1850
Nº TOTAL DE CUEVAS DEL NÚCLEO: 11	Nº TOTAL DE CUEVAS DEL GRUPO: 2
 AISLADA / GRUPO: Grupo	ORIENTACIÓN ACCESO: Sureste (SE)
TIPO DE AGRUPACIÓN: Hilera adosadas	ACCESO: Por frente de bancal desde camino
ASENTAMIENTO: Margen vaguada	TERRENO: Mantos de arroyada difusa y abanicos aluviales conglomerados, arenas y arcillas generalmente encostradas

ELEMENTOS EXTERNOS	
FACHADA	No
ANTEPECHO FACHADA	No
CUBIERTA	Mortero de cemento.
CONSTRUCCIONES ADOSADAS	Sí. Una planta con cubierta de teja plana. Ladrillo alicatada. Una ventana y un acceso. Patio delantero lateral alineado con crujía, comunicado con cueva y acceso independiente.
CHIMENEAS	Sí (1). [0,47 x 0,80m h = 1,73 m.]
LUMBREAS	No
PATIO INTERIOR	No
URBANIZACIÓN	No
OTROS	Vallado de separación entre cuevas. Escalera común de acceso a cubiertas del grupo.

ESTADO DE CONSERVACIÓN	INTERIOR	Aparentemente malo
	EXTERIOR	Malo
HABITADA	No	

OTROS DATOS

FOTOS



NÚCLEO	GRUPO	CUEVA	UBICACIÓN: Cuevas de San Antón (La Romana)	FECHA
03	01	02		05/08/12

FOTOS

TIPO 1B SIN PATIO INTERIOR	AÑO APROXIMADO: 1850
Nº TOTAL DE CUEVAS DEL NÚCLEO: 9	Nº TOTAL DE CUEVAS DEL GRUPO: 2
AISLADA / GRUPO: Grupo	ORIENTACIÓN ACCESO: Sureste (SE)
TIPO DE AGRUPACIÓN: Hilera adosadas	ACCESO: Por frente de bancal desde camino
ASENTAMIENTO: Margen vaguada	TERRENO: Mantos de arroyada difusa y abanicos aluviales conglomerados, arenas y arcillas generalmente encostradas

ELEMENTOS EXTERNOS	
FACHADA	Sí. Mampostería. Dos ventanas y un acceso en el centro. Fachada curva siguiendo borde de bancal.
ANTEPECHO FACHADA	Sí. De 30 cm. de altura y sin protección.
CUBIERTA	Mortero de cemento y terreno natural.
CONSTRUCCIONES ADOSADAS	Sí. Patio delantero lateral. Comunicado con cueva y acceso independiente.
CHIMENEAS	Sí (1). [0,40 x 1,15, h = 1,75 m.]
LUMBRERAS	No
PATIO INTERIOR	No
URBANIZACIÓN	No
OTROS	Vallado de separación entre cuevas. Escalera común de acceso a cubiertas del grupo.

ESTADO DE CONSERVACIÓN	INTERIOR	Aparentemente malo
	EXTERIOR	Malo
HABITADA	No	

OTROS DATOS



NÚCLEO	GRUPO	CUEVA	UBICACIÓN: Cuevas de San Antón (La Romana)	FECHA
03	02	03		05/08/12

FOTOS

TIPO 4	AÑO APROXIMADO: 1850
Nº TOTAL DE CUEVAS DEL NÚCLEO: 9	Nº TOTAL DE CUEVAS DEL GRUPO: 1
 AISLADA / GRUPO: Aislada	ORIENTACIÓN ACCESO: Sureste (SE)
TIPO DE AGRUPACIÓN: -	ACCESO: Por frente de bancal desde calle
ASENTAMIENTO: Margen vaguada	TERRENO: Mantos de arroyada difusa y abanicos aluviales conglomerados, arenas y arcillas generalmente encostradas

ELEMENTOS EXTERNOS	
FACHADA	No
ANTEPECHO FACHADA	No
CUBIERTA	No
CONSTRUCCIONES ADOSADAS	Sí. De 2 plantas y fachada de mampostería Semiderribada. La planta superior parecía destinada a corral. Puede que en origen tuviera un patio delantero lateral alineado con crujía.
CHIMENEAS	No
LUMBRERAS	No
PATIO INTERIOR	No
URBANIZACIÓN	Sí
OTROS	

ESTADO DE CONSERVACIÓN	INTERIOR	Malo. Semiderribada.
	EXTERIOR	Malo. Semiderribada.
HABITADA	No	

OTROS DATOS



NÚCLEO	GRUPO	CUEVA	UBICACIÓN: Cuevas de San Antón (La Romana)	FECHA
03	03	04		05/08/12

FOTOS

TIPO 1A CON PATIO INTERIOR	AÑO APROXIMADO: 1850
Nº TOTAL DE CUEVAS DEL NÚCLEO: 9	Nº TOTAL DE CUEVAS DEL GRUPO: 3
 AISLADA / GRUPO: Grupo	ORIENTACIÓN ACCESO: Sureste (SE)
TIPO DE AGRUPACIÓN: Hilera adosadas	ACCESO: Por frente de bancal desde calle
ASENTAMIENTO: Margen vaguada	TERRENO: Mantos de arroyada difusa y abanicos aluviales conglomerados, arenas y arcillas generalmente encostradas

ELEMENTOS EXTERNOS	
FACHADA	Sí. No visible desde calle.
ANTEPECHO FACHADA	Sí. Sin protección.
CUBIERTA	Terreno natural.
CONSTRUCCIONES ADOSADAS	No
CHIMENEAS	No. Sólo un extractor.
LUMBRERAS	No
PATIO INTERIOR	Sí (2). Uno tradicional de 2,70 x 3,30 m. Otro de mayor tamaño con porche.
URBANIZACIÓN	Sí
OTROS	Porche de uralita cerrado con vallado delantero del acceso. Vallado cubierta.

ESTADO DE CONSERVACIÓN	INTERIOR	Aparentemente bueno
	EXTERIOR	Bueno.
HABITADA	Sí, habitualmente	

OTROS DATOS



NÚCLEO	GRUPO	CUEVA	UBICACIÓN: Cuevas de San Antón (La Romana)	FECHA
03	03	05		05/08/12

TIPO 1A SIN PATIO INTERIOR	AÑO APROXIMADO: 1850
Nº TOTAL DE CUEVAS DEL NÚCLEO: 9	Nº TOTAL DE CUEVAS DEL GRUPO: 3
 AISLADA / GRUPO: Grupo	ORIENTACIÓN ACCESO: Sureste (SE)
TIPO DE AGRUPACIÓN: Hilera adosadas	ACCESO: Por frente de bancal desde calle
ASENTAMIENTO: Margen vaguada	TERRENO: Mantos de arroyada difusa y abanicos aluviales conglomerados, arenas y arcillas generalmente encostradas

ELEMENTOS EXTERNOS	
FACHADA	Sí. Mampostería revestida. Dos ventanas y un acceso.
ANTEPECHO FACHADA	No
CUBIERTA	Terreno natural.
CONSTRUCCIONES ADOSADAS	No
CHIMENEAS	Sí (1). [0,45 x 0,97, h = 1,75 m.]
LUMBRERAS	No
PATIO INTERIOR	No
URBANIZACIÓN	Sí
OTROS	

ESTADO DE CONSERVACIÓN	INTERIOR	Malo
	EXTERIOR	Malo
HABITADA	No	

OTROS DATOS

FOTOS



NÚCLEO	GRUPO	CUEVA	UBICACIÓN: Cuevas de San Antón (La Romana)	FECHA
03	03	06		05/08/12

FOTOS

TIPO 1A SIN PATIO INTERIOR	AÑO APROXIMADO: 1850
Nº TOTAL DE CUEVAS DEL NÚCLEO: 9	Nº TOTAL DE CUEVAS DEL GRUPO: 3
 AISLADA / GRUPO: Grupo	ORIENTACIÓN ACCESO: Sureste (SE)
TIPO DE AGRUPACIÓN: Hilera adosadas	ACCESO: Por frente de bancal desde calle
ASENTAMIENTO: Margen vaguada	TERRENO: Mantos de arroyada difusa y abanicos aluviales conglomerados, arenas y arcillas generalmente encostradas

ELEMENTOS EXTERNOS	
FACHADA	Sí. Mampostería revestida. Un acceso.
ANTEPECHO FACHADA	No
CUBIERTA	Terreno natural.
CONSTRUCCIONES ADOSADAS	No
CHIMENEAS	Sí (1). [1,14 x 1,55, h = 2,75 m.]
LUMBRERAS	No
PATIO INTERIOR	No
URBANIZACIÓN	Sí
OTROS	

ESTADO DE CONSERVACIÓN	INTERIOR	Malo
	EXTERIOR	Malo
HABITADA	No	

OTROS DATOS



NÚCLEO	GRUPO	CUEVA	UBICACIÓN: Cuevas de San Antón (La Romana)	FECHA
03	04	07		05/08/12

FOTOS

TIPO 1B CON PATIO INTERIOR	AÑO APROXIMADO: 1850
Nº TOTAL DE CUEVAS DEL NÚCLEO: 9	Nº TOTAL DE CUEVAS DEL GRUPO: 3
 AISLADA / GRUPO: Grupo	ORIENTACIÓN ACCESO: Sureste (SE)
TIPO DE AGRUPACIÓN: Hilera adosadas	ACCESO: Por frente de bancal desde calle
ASENTAMIENTO: Margen vaguada	TERRENO: Mantos de arroyada difusa y abanicos aluviales conglomerados, arenas y arcillas generalmente encostradas

ELEMENTOS EXTERNOS	
FACHADA	Sí. Un acceso en extremo y dos ventanas. Revestida con zócalo de piedra.
ANTEPECHO FACHADA	No
CUBIERTA	Mortero de cemento y otros revestimientos decorativos.
CONSTRUCCIONES ADOSADAS	Sí. De dos plantas. Lateral, alineada con fachada.
CHIMENEAS	Sí (1).
LUMBRERAS	No
PATIO INTERIOR	Sí (1). De 3,75 x 5,25 m. Cubierto con estructura de aluminio y vidrio.
URBANIZACIÓN	Sí
OTROS	Vallado de cubierta. Porche delante de crujía construida.

ESTADO DE CONSERVACIÓN	INTERIOR	Aparentemente bueno
	EXTERIOR	Bueno
HABITADA	Sí, habitualmente	

OTROS DATOS



NÚCLEO	GRUPO	CUEVA	UBICACIÓN: Cuevas de San Antón (La Romana)	FECHA
03	04	08		05/08/12

FOTOS

TIPO 1A CON PATIO INTERIOR	AÑO APROXIMADO: 1850
Nº TOTAL DE CUEVAS DEL NÚCLEO: 9	Nº TOTAL DE CUEVAS DEL GRUPO: 3
 AISLADA / GRUPO: Grupo	ORIENTACIÓN ACCESO: Sureste (SE)
TIPO DE AGRUPACIÓN: Hilera adosadas	ACCESO: Por frente de bancal desde calle
ASENTAMIENTO: Margen vaguada	TERRENO: Mantos de arroyada difusa y abanicos aluviales conglomerados, arenas y arcillas generalmente encostradas

ELEMENTOS EXTERNOS	
FACHADA	Sí. Mampostería revestida. Con una puerta.
ANTEPECHO FACHADA	No
CUBIERTA	Mortero de cemento y terreno natural.
CONSTRUCCIONES ADOSADAS	No
CHIMENEAS	Sí (1). [0,80 x 0,64, h = 1,40 m.]
LUMBRERAS	No
PATIO INTERIOR	No
URBANIZACIÓN	Sí
OTROS	Porche emparrado.

ESTADO DE CONSERVACIÓN	INTERIOR	Aparentemente malo
	EXTERIOR	Malo
HABITADA	No	

OTROS DATOS



FOTOS

NÚCLEO	GRUPO	CUEVA	UBICACIÓN: Cuevas de San Antón (La Romana)	FECHA
03	04	09		05/08/12

TIPO 1A CON PATIO INTERIOR	AÑO APROXIMADO: 1850
Nº TOTAL DE CUEVAS DEL NÚCLEO: 9	Nº TOTAL DE CUEVAS DEL GRUPO: 3
 AISLADA / GRUPO: Grupo	ORIENTACIÓN ACCESO: Sureste (SE)
TIPO DE AGRUPACIÓN: Hilera adosadas	ACCESO: Por frente de banal desde calle
ASENTAMIENTO: Margen vaguada	TERRENO: Mantos de arroyada difusa y abanicos aluviales conglomerados, arenas y arcillas generalmente encostradas

ELEMENTOS EXTERNOS	
FACHADA	Sí. Mampostería revestida. En "L" con una puerta y una ventana.
ANTEPECHO FACHADA	No
CUBIERTA	Mortero de cemento y terreno natural.
CONSTRUCCIONES ADOSADAS	No
CHIMENEAS	Sí (1). [0,60 x 1,00, h = 1,60 m.]
LUMBRERAS	No
PATIO INTERIOR	No
URBANIZACIÓN	Sí
OTROS	Porche emparrado.

ESTADO DE CONSERVACIÓN	INTERIOR	Aparentemente malo
	EXTERIOR	Malo
HABITADA	No	

OTROS DATOS



NÚCLEO	GRUPO	CUEVA	UBICACIÓN: La Romaneta (Monóvar)	FECHA
04	01	01		05/08/12

TIPO 1A CON PATIO INTERIOR	AÑO APROXIMADO: 1800 - 1900
Nº TOTAL DE CUEVAS DEL NÚCLEO: 2	Nº TOTAL DE CUEVAS DEL GRUPO: 2
 AISLADA / GRUPO: Grupo	ORIENTACIÓN ACCESO: Suroeste (SO)
TIPO DE AGRUPACIÓN: Irregular en bancal	ACCESO: Por cuña/camino excavado
ASENTAMIENTO: Arroyada con pendiente	TERRENO: Mantos de arroyada difusa y abanicos aluviales conglomerados, arenas y arcillas generalmente encostradas

ELEMENTOS EXTERNOS	
FACHADA	No. Corte del terreno revestido directamente. Dos accesos de ancho 1,03 m. cada uno. Una ventana de 0,90 x 0,67 m. Profundidad del frente 0,90 m.
ANTEPECHO FACHADA	No. Contención de terreno natural con muro de mampostería de altura 0,80 m.
CUBIERTA	Terreno natural.
CONSTRUCCIONES ADOSADAS	No
CHIMENEAS	Sí (1). [0,60 x 1,06, h = 1,46 m.]
LUMBRERAS	No
PATIO INTERIOR	Sí, semiderribado.
URBANIZACIÓN	No
OTROS	Pequeña excavación anexa lateral independiente no comunicada con cueva. Terraplén de bajada hasta acceso.

ESTADO DE CONSERVACIÓN	INTERIOR	Aparentemente malo
	EXTERIOR	Malo
HABITADA	No	

OTROS DATOS
Original, sin alteraciones. Espesor costra terreno 0,60 – 0,70 m. más tierra vegetal de 0,25 m. Próxima cultivos.

FOTOS



FOTOS

NÚCLEO	GRUPO	CUEVA	UBICACIÓN: La Romaneta (Monóvar)	FECHA 05/08/12
04	01	02		

TIPO 1B CON PATIO		AÑO APROXIMADO: 1800 - 1900
Nº TOTAL DE CUEVAS DEL NÚCLEO: 2		Nº TOTAL DE CUEVAS DEL GRUPO: 2
 AISLADA / GRUPO: Grupo		ORIENTACIÓN ACCESO: Suroeste (SO)
TIPO DE AGRUPACIÓN: Irregular en bancal		ACCESO: Por cuña/camino excavado
ASENTAMIENTO:	Arroyada con pendiente	TERRENO: Mantos de arroyada difusa y abanicos aluviales conglomerados, arenas y arcillas generalmente encostradas

ELEMENTOS EXTERNOS	
FACHADA	Poco visible. Revestida. Una puerta y dos ventanas.
ANTEPECHO FACHADA	Sí. Sin protección.
CUBIERTA	Mortero de cemento.
CONSTRUCCIONES ADOSADAS	Sí. Lateral. Una planta delante del bancal. Otra construcción excavada en lateral con cubierta construida.
CHIMENEAS	Sí (1).
LUMBRERAS	Sí (1).
PATIO INTERIOR	No
URBANIZACIÓN	No
OTROS	Porche frente a fachada. Construcciones anexas. Muy modificada. Vallado de toda la parcela, incluso de las cubiertas. Por encima de las cubiertas hay escaleras y rampas.

ESTADO DE CONSERVACIÓN	INTERIOR	Aparentemente bueno
	EXTERIOR	Bueno
HABITADA	Sí	

OTROS DATOS
Próxima cultivos.



NÚCLEO	GRUPO	CUEVA	UBICACIÓN: Casas del Pastor, Falcones (Monóvar)	FECHA
05	01	01		05/08/12

TIPO 4	AÑO APROXIMADO: 1850-1900
Nº TOTAL DE CUEVAS DEL NÚCLEO: 5	Nº TOTAL DE CUEVAS DEL GRUPO: 5
 AISLADA / GRUPO: Grupo	ORIENTACIÓN ACCESO: Suroeste (SO)
TIPO DE AGRUPACIÓN: Hilera espaciada	ACCESO: Por cuña/camino excavado
ASENTAMIENTO: Plano vertical en ladera de arroyada	TERRENO: Mantos de arroyada difusa y abanicos aluviales conglomerados, arenas y arcillas generalmente encostradas, limitando con calizas con "Nummulites"

ELEMENTOS EXTERNOS	
FACHADA	No
ANTEPECHO FACHADA	No
CUBIERTA	No
CONSTRUCCIONES ADOSADAS	Sí. Muchos añadidos.
CHIMENEAS	No
LUMBRERAS	No
PATIO INTERIOR	No
URBANIZACIÓN	No
OTROS	Muy modificada.

ESTADO DE CONSERVACIÓN	INTERIOR	Aparentemente bueno
	EXTERIOR	Bueno
HABITADA	Sí	

OTROS DATOS

FOTOS



NÚCLEO	GRUPO	CUEVA	UBICACIÓN: Casas del Pastor, Falcones (Monóvar)	FECHA 05/08/12
05	01	02		

FOTOS

TIPO 2 SIN CONSTRUCCIONES EN PATIO	AÑO APROXIMADO: 1850-1900
Nº TOTAL DE CUEVAS DEL NÚCLEO: 5	Nº TOTAL DE CUEVAS DEL GRUPO: 5
 AISLADA / GRUPO: Grupo	ORIENTACIÓN ACCESO: Suroeste (SO)
TIPO DE AGRUPACIÓN: Hilera espaciada	ACCESO: Por cuña/camino excavado
ASENTAMIENTO: Plano vertical en ladera de arroyada	TERRENO: Mantos de arroyada difusa y abanicos aluviales conglomerados, arenas y arcillas generalmente encostradas, limitando con calizas con "Nummulites"

ELEMENTOS EXTERNOS	
FACHADA	Sí. Mampostería revestida. Un acceso y una ventana de 0,75 x 0,93 m. Espesor total fachada 1,12 m.
ANTEPECHO FACHADA	Sí. Teja árabe.
CUBIERTA	Terreno natural
CONSTRUCCIONES ADOSADAS	Sí. Lateral de 1 planta, alineada con fachada y excavada con cubierta construida, accesible sólo desde cueva. Fachada de mampostería revestida y cubierta de teja árabe. Con una ventana de 0,74 x 0,65. Espesor fábrica 0,41 m.
CHIMENEAS	Sí (1). [0,45 x 1,10, h = 1,88 m.]
LUMBRERAS	No
PATIO INTERIOR	No
URBANIZACIÓN	No
OTROS	Patio delantero lateral excavado de 5,85 x 5,38 m. (incluidos muros de mampostería de 0,40 m. de espesor), comunicado con excavaciones auxiliares y acceso independiente. Excavación en bancal en el otro lateral. Canalización de agua de cubierta hasta pozo.

ESTADO DE CONSERVACIÓN	INTERIOR	Aparentemente regular
	EXTERIOR	Regular
HABITADA	No	

OTROS DATOS
Se conserva original.



NÚCLEO	GRUPO	CUEVA	UBICACIÓN: Casas del Pastor, Falcones (Monóvar)	FECHA
05	01	03		05/08/12

FOTOS

TIPO 4	AÑO APROXIMADO: 1850-1900
Nº TOTAL DE CUEVAS DEL NÚCLEO: 5	Nº TOTAL DE CUEVAS DEL GRUPO: 5
 AISLADA / GRUPO: Grupo	ORIENTACIÓN ACCESO: Suroeste (SO)
TIPO DE AGRUPACIÓN: Hilera espaciada	ACCESO: Por cuña/camino excavado
ASENTAMIENTO: Plano vertical en ladera de arroyada	TERRENO: Mantos de arroyada difusa y abanicos aluviales conglomerados, arenas y arcillas generalmente encostradas, limitando con calizas con "Nummulites"

ELEMENTOS EXTERNOS	
FACHADA	No
ANTEPECHO FACHADA	No
CUBIERTA	No
CONSTRUCCIONES ADOSADAS	Sí. Muchos añadidos.
CHIMENEAS	No
LUMBRERAS	No
PATIO INTERIOR	No
URBANIZACIÓN	No
OTROS	Muy modificada. Vallado de cubiertas y jardín. Queda alguna habitación excavada al fondo.

ESTADO DE CONSERVACIÓN	INTERIOR	Aparentemente bueno
	EXTERIOR	Bueno
HABITADA	Sí	

OTROS DATOS



NÚCLEO	GRUPO	CUEVA	UBICACIÓN: Casas del Pastor, Falcones (Monóvar)	FECHA
05	01	04		05/08/12

FOTOS

TIPO 2 CON CONSTRUCCIONES EN PATIO	AÑO APROXIMADO: 1850
Nº TOTAL DE CUEVAS DEL NÚCLEO: 5	Nº TOTAL DE CUEVAS DEL GRUPO: 5
AISLADA / GRUPO: Grupo	ORIENTACIÓN ACCESO: Suroeste (SO)
TIPO DE AGRUPACIÓN: Hilera espaciada	ACCESO: Por cuña/camino excavado
ASENTAMIENTO: Plano vertical en ladera de arroyada	TERRENO: Mantos de arroyada difusa y abanicos aluviales conglomerados, arenas y arcillas generalmente encostradas, limitando con calizas con "Nummulites"

ELEMENTOS EXTERNOS	
FACHADA	Sí. Mampostería revestida. Una puerta y dos ventanas.
ANTEPECHO FACHADA	Sí. Teja plana.
CUBIERTA	Terreno natural
CONSTRUCCIONES ADOSADAS	Sí. Lateral de 1 planta sobre techo de cueva, alineada con fachada. Mampostería revestida y teja árabe. Accesible sólo desde cueva.
CHIMENEAS	Sí (1). [0,34 x 0,82, h = 1,80 m.]
LUMBRERAS	No
PATIO INTERIOR	No
URBANIZACIÓN	No
OTROS	El patio delantero lateral excavado está comunicado con excavaciones auxiliares para corral y aperos. Tiene acceso independiente y construcciones auxiliares para baño y cocina. Las dimensiones son de 4,70 x 5,60 m. Tiene una escalera de subida a cubierta y una pequeña excavación anexa bajo bancal lateral. Tiene una canalización lateral para recogida de aguas de la ladera.

ESTADO DE CONSERVACIÓN	INTERIOR	Aparentemente malo
	EXTERIOR	Regular
HABITADA	Sí, estacionalmente.	

OTROS DATOS



NÚCLEO	GRUPO	CUEVA	UBICACIÓN: Casas del Pastor, Falcones (Monóvar)	FECHA
05	01	05		05/08/12

TIPO 1B SIN PATIO	AÑO APROXIMADO: 1850-1900
Nº TOTAL DE CUEVAS DEL NÚCLEO: 5	Nº TOTAL DE CUEVAS DEL GRUPO: 5
 AISLADA / GRUPO: Grupo	ORIENTACIÓN ACCESO: Suroeste (SO)
TIPO DE AGRUPACIÓN: Hilera espaciada	ACCESO: Por cuña/camino excavado
ASENTAMIENTO: Plano vertical en ladera de arroyada	TERRENO: Mantos de arroyada difusa y abanicos aluviales conglomerados, arenas y arcillas generalmente encostradas, limitando con calizas con "Nummulites"

ELEMENTOS EXTERNOS	
FACHADA	Sí. Revestida. Poco visible.
ANTEPECHO FACHADA	Sí. Sin protección.
CUBIERTA	Baldosas de piedra.
CONSTRUCCIONES ADOSADAS	Sí. Lateral accesible sólo desde cueva, parcialmente excavada con cubierta convencional. Poco visible.
CHIMENEAS	Sí (1).
LUMBRERAS	No
PATIO INTERIOR	No
URBANIZACIÓN	No
OTROS	Completamente vallados los accesos desde camino y cubierta.

ESTADO DE CONSERVACIÓN	INTERIOR	Bueno
	EXTERIOR	Bueno
HABITADA	Sí.	

OTROS DATOS

FOTOS



NÚCLEO	GRUPO	CUEVA	UBICACIÓN: Falcones (Monóvar)	FECHA
06	01	01		13/08/12

TIPO 1A SIN PATIO INTERIOR		AÑO APROXIMADO: 1900
Nº TOTAL DE CUEVAS DEL NÚCLEO: 13		Nº TOTAL DE CUEVAS DEL GRUPO: 2
 AISLADA / GRUPO: Grupo		ORIENTACIÓN ACCESO: Noroeste (NO)
TIPO DE AGRUPACIÓN: Hilera adosada		ACCESO: Por frente de bancal desde explanada
ASENTAMIENTO:	Arroyada con pendiente	TERRENO: Mantos de arroyada difusa y abanicos aluviales conglomerados, arenas y arcillas generalmente encostradas.

ELEMENTOS EXTERNOS	
FACHADA	No. Corte del terreno. Un acceso y dos ventanas.
ANTEPECHO FACHADA	Contención de terreno natural con muro de piedra en seco semiderribado.
CUBIERTA	Terreno natural.
CONSTRUCCIONES ADOSADAS	No
CHIMENEAS	No
LUMBRERAS	No
PATIO INTERIOR	No
URBANIZACIÓN	No
OTROS	

ESTADO DE CONSERVACIÓN	INTERIOR	Malo
	EXTERIOR	Malo
HABITADA	No	

OTROS DATOS
Costra de techo de 1,10 m. Rejas de ventanas de madera.

FOTOS



NÚCLEO	GRUPO	CUEVA	UBICACIÓN: Falcones (Monóvar)	FECHA
06	01	02		13/08/12

TIPO 1A SIN PATIO INTERIOR		AÑO APROXIMADO: 1900
Nº TOTAL DE CUEVAS DEL NÚCLEO: 13		Nº TOTAL DE CUEVAS DEL GRUPO: 2
 AISLADA / GRUPO: Grupo		ORIENTACIÓN ACCESO: Noroeste (NO)
TIPO DE AGRUPACIÓN: Hilera adosada		ACCESO: Por frente de bancal desde explanada
ASENTAMIENTO:	Arroyada con pendiente	TERRENO: Mantos de arroyada difusa y abanicos aluviales conglomerados, arenas y arcillas generalmente encostradas.

ELEMENTOS EXTERNOS	
FACHADA	No. Corte del terreno. Dos accesos y una ventana.
ANTEPECHO FACHADA	No
CUBIERTA	Terreno natural.
CONSTRUCCIONES ADOSADAS	No
CHIMENEAS	Sí (1). [0,50 x 1,00, h = 1,70 m.]
LUMBRERAS	No
PATIO INTERIOR	No
URBANIZACIÓN	No
OTROS	

ESTADO DE CONSERVACIÓN	INTERIOR	Malo
	EXTERIOR	Malo
HABITADA	No	

OTROS DATOS
Abierta y sin carpintería exterior.

FOTOS



NÚCLEO	GRUPO	CUEVA	UBICACIÓN: Falcones (Monóvar)	FECHA 13/08/12
06	02	03		

TIPO 1B SIN PATIO INTERIOR	AÑO APROXIMADO: 1900
Nº TOTAL DE CUEVAS DEL NÚCLEO: 13	Nº TOTAL DE CUEVAS DEL GRUPO: 5
 AISLADA / GRUPO: Grupo	ORIENTACIÓN ACCESO: Sureste (SE)
TIPO DE AGRUPACIÓN: Irregular en bancal	ACCESO: Por cuña/camino excavado
ASENTAMIENTO: Arroyada con pendiente	TERRENO: Mantos de arroyada difusa y abanicos aluviales conglomerados, arenas y arcillas generalmente encostradas.

ELEMENTOS EXTERNOS	
FACHADA	Sí. Mampostería revestida. Un acceso y dos ventanas.
ANTEPECHO FACHADA	Sí. Teja plana.
CUBIERTA	Mortero de cemento.
CONSTRUCCIONES ADOSADAS	Sí. Patio construido en un lateral, dedicado a corral, no comunicado con cueva y con acceso independiente.
CHIMENEAS	Sí (1). [0,58 x 1,05, h = 1,70 m.]
LUMBRERAS	No
PATIO INTERIOR	No
URBANIZACIÓN	No
OTROS	Acceso a cubierta por camino. Pequeña excavación en lateral derecho bajo camino de acceso. Recogida de agua de cubierta hasta pozo.

ESTADO DE CONSERVACIÓN	INTERIOR	-
	EXTERIOR	Bueno
HABITADA	Sí	

OTROS DATOS

FOTOS



FOTOS

NÚCLEO	GRUPO	CUEVA	UBICACIÓN: Falcones (Monóvar)	FECHA 13/08/12
06	02	04		

TIPO 1B SIN PATIO INTERIOR		AÑO APROXIMADO: 1900
Nº TOTAL DE CUEVAS DEL NÚCLEO: 13		Nº TOTAL DE CUEVAS DEL GRUPO: 5
 AISLADA / GRUPO: Grupo		ORIENTACIÓN ACCESO: Suroeste (SO)
TIPO DE AGRUPACIÓN: Irregular en bancal		ACCESO: Por cuña/camino excavado
ASENTAMIENTO:	Arroyada con pendiente	TERRENO: Mantos de arroyada difusa y abanicos aluviales conglomerados, arenas y arcillas generalmente encostradas.

ELEMENTOS EXTERNOS	
FACHADA	Sí. Mampostería revestida. Un acceso y dos ventanas.
ANTEPECHO FACHADA	Sí. Teja plana.
CUBIERTA	Mortero de cemento.
CONSTRUCCIONES ADOSADAS	Sí. Lateral de 1 planta más entreplanta. No comunicada con cueva. Contiene la cocina y el baño.
CHIMENEAS	Sí (1). [0,58 x 1,09, h = 1,60 m.]
LUMBRERAS	No
PATIO INTERIOR	No
URBANIZACIÓN	No
OTROS	Acceso a cubierta por rampas laterales. Tiene porche. Se encuentra vallado el acceso pero no la cubierta. Excavación auxiliar bajo bancal lateral. Canalización de agua de cubierta hasta pozo.

ESTADO DE CONSERVACIÓN	INTERIOR	Aparentemente bueno
	EXTERIOR	Bueno
HABITADA	Sí, estacionalmente.	

OTROS DATOS



NÚCLEO	GRUPO	CUEVA	UBICACIÓN: Falcones (Monóvar)	FECHA 13/08/12
06	02	05		

TIPO 1B SIN PATIO INTERIOR	AÑO APROXIMADO: 1900
Nº TOTAL DE CUEVAS DEL NÚCLEO: 13	Nº TOTAL DE CUEVAS DEL GRUPO: 5
 AISLADA / GRUPO: Grupo	ORIENTACIÓN ACCESO: Suroeste (SO)
TIPO DE AGRUPACIÓN: Irregular en bancal	ACCESO: Por cuña/camino excavado
ASENTAMIENTO: Arroyada con pendiente	TERRENO: Mantos de arroyada difusa y abanicos aluviales conglomerados, arenas y arcillas generalmente encostradas.

ELEMENTOS EXTERNOS	
FACHADA	Sí. Mampostería revestida. Un acceso y dos ventanas.
ANTEPECHO FACHADA	Sí. Teja plana.
CUBIERTA	Mortero de cemento.
CONSTRUCCIONES ADOSADAS	Sí. Lateral de 1 planta, excavada con cubierta construida. No comunicada con cueva.
CHIMENEAS	Sí (1). [0,92 x 0,41, h = 1,60 m.]
LUMBRERAS	No
PATIO INTERIOR	No
URBANIZACIÓN	No
OTROS	Excavación auxiliar bajo bancal lateral. Acceso a cubierta por rampas laterales. Tiene un pozo al que llega agua de la cubierta

ESTADO DE CONSERVACIÓN	INTERIOR	-
	EXTERIOR	Regular
HABITADA	No	

OTROS DATOS
Divisoria con la cueva 04 colindante, señalada con ladrillos en cubierta.

FOTOS



NÚCLEO	GRUPO	CUEVA	UBICACIÓN: Falcones (Monóvar)	FECHA
06	02	06		13/08/12

TIPO 1B SIN PATIO INTERIOR		AÑO APROXIMADO: 1900
Nº TOTAL DE CUEVAS DEL NÚCLEO: 13		Nº TOTAL DE CUEVAS DEL GRUPO: 5
 AISLADA / GRUPO: Grupo		ORIENTACIÓN ACCESO: Sureste (SE)
TIPO DE AGRUPACIÓN: Irregular en bancal		ACCESO: Por cuña/camino excavado
ASENTAMIENTO:	Arroyada con pendiente	TERRENO: Mantos de arroyada difusa y abanicos aluviales conglomerados, arenas y arcillas generalmente encostradas.

ELEMENTOS EXTERNOS	
FACHADA	No, terreno revestido. Un acceso y dos ventanas.
ANTEPECHO FACHADA	Sí de mampostería. Protección con teja plana.
CUBIERTA	Terreno natural.
CONSTRUCCIONES ADOSADAS	Sí. Lateral de 2 plantas. Comunicada con cueva. En construcción.
CHIMENEAS	Sí (1). [0,40 x 1,05, h = 1,66 m.]
LUMBRERAS	No
PATIO INTERIOR	No
URBANIZACIÓN	No
OTROS	Acceso a cubierta desde camino.

ESTADO DE CONSERVACIÓN	INTERIOR	Regular
	EXTERIOR	Malo
HABITADA	No, tiene un uso de almacén	

OTROS DATOS
Tiene tres crujías hacia el fondo. Cuenta con 6 estancias más la central. Pavimento de mortero de cemento. Techo y paredes revestidos con yeso.

FOTOS



NÚCLEO	GRUPO	CUEVA	UBICACIÓN: Falcones (Monóvar)	FECHA
06	02	07		13/08/12

TIPO 1B SIN PATIO INTERIOR		AÑO APROXIMADO: 1900
Nº TOTAL DE CUEVAS DEL NÚCLEO: 13		Nº TOTAL DE CUEVAS DEL GRUPO: 5
AISLADA / GRUPO: Grupo		ORIENTACIÓN ACCESO: Sureste (SE)
TIPO DE AGRUPACIÓN: Irregular en bancal		ACCESO: Por cuña/camino excavado
ASENTAMIENTO:	Arroyada con pendiente	TERRENO: Mantos de arroyada difusa y abanicos aluviales conglomerados, arenas y arcillas generalmente encostradas.

ELEMENTOS EXTERNOS	
FACHADA	No, terreno revestido. Un acceso y una ventana.
ANTEPECHO FACHADA	Sí de mampostería. Remate y protección desaparecidos.
CUBIERTA	Mortero de cemento.
CONSTRUCCIONES ADOSADAS	Sí. Lateral de 1 planta. Comunicada con cueva y acceso independiente.
CHIMENEAS	Sí (1). [0,65 x 1,20, h = 1,40 m.]
LUMBRERAS	No
PATIO INTERIOR	No
URBANIZACIÓN	No
OTROS	Acceso a cubierta desde camino.

ESTADO DE CONSERVACIÓN	INTERIOR	Bueno
	EXTERIOR	Malo
HABITADA	Sí, estacionalmente	

OTROS DATOS
Tiene varias crujías hacia el fondo. Pavimento de terrazo. Techo y paredes revestidos con yeso.

FOTOS



NÚCLEO	GRUPO	CUEVA	UBICACIÓN: Falcones (Monóvar)	FECHA 13/08/12
06	03	08		

TIPO 2 SIN CONSTRUCCIONES EN PATIO	AÑO APROXIMADO: 1900
Nº TOTAL DE CUEVAS DEL NÚCLEO: 13	Nº TOTAL DE CUEVAS DEL GRUPO: 3
AISLADA / GRUPO: Grupo	ORIENTACIÓN ACCESO: Suroeste (SO)
TIPO DE AGRUPACIÓN: Irregular en bancal	ACCESO: Por cuña/camino excavado
ASENTAMIENTO: Arroyada con pendiente	TERRENO: Mantos de arroyada difusa y abanicos aluviales conglomerados, arenas y arcillas generalmente encostradas.

ELEMENTOS EXTERNOS	
FACHADA	No. Terreno recortado. Un acceso y una ventana. Segunda ventana dando a patio delantero.
ANTEPECHO FACHADA	No
CUBIERTA	Terreno natural.
CONSTRUCCIONES ADOSADAS	No
CHIMENEAS	Sí (1). [0,60 x 1,00, h = 1,80 m.]
LUMBRERAS	No
PATIO INTERIOR	No
URBANIZACIÓN	No
OTROS	Patio delantero lateral excavado comunicado con cueva por una ventana.

ESTADO DE CONSERVACIÓN	INTERIOR	Aparentemente malo
	EXTERIOR	Malo
HABITADA	No	

OTROS DATOS
Excavación delantera y camino de acceso muy estrecho.

FOTOS



NÚCLEO	GRUPO	CUEVA	UBICACIÓN: Falcones (Monóvar)	FECHA
06	03	09		13/08/12

FOTOS

TIPO 3 SIN PATIO INTERIOR		AÑO APROXIMADO: 1900
Nº TOTAL DE CUEVAS DEL NÚCLEO: 13		Nº TOTAL DE CUEVAS DEL GRUPO: 3
 AISLADA / GRUPO: Grupo		ORIENTACIÓN ACCESO: Suroeste (SO)
TIPO DE AGRUPACIÓN: Irregular en bancale		ACCESO: Por cuña/camino excavado
ASENTAMIENTO:	Arroyada con pendiente	TERRENO: Mantos de arroyada difusa y abanicos aluviales conglomerados, arenas y arcillas generalmente encostradas.

ELEMENTOS EXTERNOS	
FACHADA	No
ANTEPECHO FACHADA	Sí. Queda el antiguo antepecho por encima de la cubierta de la construcción adosada en todo el frente. Con teja plana.
CUBIERTA	Mortero de cemento.
CONSTRUCCIONES ADOSADAS	Sí. De una planta ocupando todo el frente. Dos construcciones laterales excavadas con cubiertas construidas.
CHIMENEAS	Sí (1). [0,57 x 1,10, h = 1,75 m.]
LUMBRERAS	No
PATIO INTERIOR	No
URBANIZACIÓN	No
OTROS	Vallado del acceso. Rampa lateral a cubierta.

ESTADO DE CONSERVACIÓN	INTERIOR	Aparentemente bueno
	EXTERIOR	Bueno
HABITADA	Sí	

OTROS DATOS



NÚCLEO	GRUPO	CUEVA	UBICACIÓN: Falcones (Monóvar)	FECHA
06	03	10		13/08/12

TIPO 2 SIN CONSTRUCCIONES EN PATIO	AÑO APROXIMADO: 1900		
Nº TOTAL DE CUEVAS DEL NÚCLEO: 13	Nº TOTAL DE CUEVAS DEL GRUPO: 3		
 AISLADA / GRUPO: Grupo	ORIENTACIÓN ACCESO: Suroeste (SO)		
TIPO DE AGRUPACIÓN: Irregular en bancal	ACCESO: Por cuña/camino excavado		
ASENTAMIENTO: Arroyada con pendiente	TERRENO: Mantos de arroyada difusa y abanicos aluviales conglomerados, arenas y arcillas generalmente encostradas.		

ELEMENTOS EXTERNOS	
FACHADA	Sí. Mampostería revestida. Un acceso.
ANTEPECHO FACHADA	Sí. Con teja plana.
CUBIERTA	Mortero de cemento.
CONSTRUCCIONES ADOSADAS	No
CHIMENEAS	Sí (1). [0,82 x 0,55, h = 2,20 m.]
LUMBRERAS	No
PATIO INTERIOR	No
URBANIZACIÓN	No
OTROS	Patio delantero lateral excavado con acceso independiente y comunicado con cueva a través de una ventana. Existe un segundo patio excavado comunicado con el primero. Excavación auxiliar en el otro lateral, bajo bancal, no comunicada con cueva.

ESTADO DE CONSERVACIÓN	INTERIOR	Aparentemente malo
	EXTERIOR	Malo
HABITADA	No	

OTROS DATOS

FOTOS



NÚCLEO	GRUPO	CUEVA	UBICACIÓN: Falcones (Monóvar)	FECHA 13/08/12
06	04	11		

TIPO 1B SIN PATIO INTERIOR	AÑO APROXIMADO: 1900
Nº TOTAL DE CUEVAS DEL NÚCLEO: 13	Nº TOTAL DE CUEVAS DEL GRUPO: 2
 AISLADA / GRUPO: Grupo	ORIENTACIÓN ACCESO: Suroeste (SO)
TIPO DE AGRUPACIÓN: Irregular en bancal	ACCESO: Por cuña/camino excavado
ASENTAMIENTO: Arroyada con pendiente	TERRENO: Mantos de arroyada difusa y abanicos aluviales conglomerados, arenas y arcillas generalmente encostradas.

ELEMENTOS EXTERNOS	
FACHADA	Sí. Mampostería revestida. Un acceso y dos ventanas.
ANTEPECHO FACHADA	Sí. Con teja plana.
CUBIERTA	Mortero de cemento.
CONSTRUCCIONES ADOSADAS	Sí. Lateral de 1 planta. Comunicada con cueva.
CHIMENEAS	Sí (1). [0,94 x 0,56, h = 1,52 m.]
LUMBRERAS	No
PATIO INTERIOR	No
URBANIZACIÓN	No
OTROS	Canalización agua de cubierta hasta pozo.

ESTADO DE CONSERVACIÓN	INTERIOR	Aparentemente bueno
	EXTERIOR	Bueno
HABITADA	Sí, habitualmente	

OTROS DATOS

FOTOS



NÚCLEO	GRUPO	CUEVA	UBICACIÓN: Falcones (Monóvar)	FECHA 13/08/12
06	04	12		

FOTOS

TIPO 1B SIN PATIO INTERIOR	AÑO APROXIMADO: 1900
Nº TOTAL DE CUEVAS DEL NÚCLEO: 13	Nº TOTAL DE CUEVAS DEL GRUPO: 2
 AISLADA / GRUPO: Grupo	ORIENTACIÓN ACCESO: Suroeste (SO)
TIPO DE AGRUPACIÓN: Irregular en bancal	ACCESO: Por cuña/camino excavado
ASENTAMIENTO: Arroyada con pendiente	TERRENO: Mantos de arroyada difusa y abanicos aluviales conglomerados, arenas y arcillas generalmente encostradas.

ELEMENTOS EXTERNOS	
FACHADA	Parte con terreno revestido directamente y parte con fachada adosada de ladrillo y bloque de hormigón (recientes), revestida. Un acceso y una ventana. El acceso se produce por la fachada original de mampostería.
ANTEPECHO FACHADA	Sí. Con teja plana en la zona sin fachada adosada.
CUBIERTA	Mortero de cemento.
CONSTRUCCIONES ADOSADAS	Sí (2). En ambos laterales, de 1 planta.
CHIMENEAS	Sí (1). [0,72 x 1,40, h = 1,10 m.]
LUMBRERAS	No
PATIO INTERIOR	No
URBANIZACIÓN	No
OTROS	Canalización agua de cubierta. Rampa con mortero para bajar al acceso desde el camino.

ESTADO DE CONSERVACIÓN	INTERIOR	Aparentemente regular.
	EXTERIOR	Regular
HABITADA	Sí	

OTROS DATOS
La fachada de bloques responde a una ampliación contemporánea.



NÚCLEO	GRUPO	CUEVA	UBICACIÓN: Falcones (Monóvar)	FECHA 13/08/12
06	05	13		

TIPO 2 SIN CONSTRUCCIONES EN PATIO	AÑO APROXIMADO: 1900
Nº TOTAL DE CUEVAS DEL NÚCLEO: 13	Nº TOTAL DE CUEVAS DEL GRUPO: 1
 AISLADA / GRUPO: Aislada	ORIENTACIÓN ACCESO: Suroeste (SO)
TIPO DE AGRUPACIÓN: -	ACCESO: Por cuña/camino excavado
ASENTAMIENTO: Arroyada con pendiente	TERRENO: Mantos de arroyada difusa y abanicos aluviales conglomerados, arenas y arcillas generalmente encostradas.

ELEMENTOS EXTERNOS	
FACHADA	Sí. Tiene 2 fachadas en planos distintos. La principal y original es de mampostería revestida tiene un acceso y dos ventanas. La retranqueada es de bloques de hormigón sin revestir y con un solo acceso.
ANTEPECHO FACHADA	Sí. Con teja árabe. Altura de aproximadamente 40 cm.
CUBIERTA	Mortero de cemento y terreno natural.
CONSTRUCCIONES ADOSADAS	No
CHIMENEAS	Sí (1). [0,72 x 0,72, h = 2,94 m.] De reciente construcción, de ladrillo caravista.
LUMBRERAS	No
PATIO INTERIOR	No
URBANIZACIÓN	No
OTROS	Patio delantero lateral, comunicado con excavación auxiliar y acceso independiente. Sin construcciones y semicubierto. Canalización del agua de cubierta hasta pozo.

ESTADO DE CONSERVACIÓN	INTERIOR	-
	EXTERIOR	Malo
HABITADA	Sí, estacionalmente.	

OTROS DATOS
La fachada de bloques responde a una construcción contemporánea.

FOTOS



NÚCLEO	GRUPO	CUEVA	UBICACIÓN: Los Canicios (La Romana)	FECHA
07	01	01		13/08/12

TIPO 1B SIN PATIO INTERIOR	AÑO APROXIMADO: 1900
Nº TOTAL DE CUEVAS DEL NÚCLEO: 12	Nº TOTAL DE CUEVAS DEL GRUPO: 1
AISLADA / GRUPO: Aislada	ORIENTACIÓN ACCESO: Oeste (O)
TIPO DE AGRUPACIÓN: -	ACCESO: Por cuña/camino excavado
ASENTAMIENTO: Arroyada con pendiente	TERRENO: Mantos de arroyada difusa y abanicos aluviales conglomerados, arenas y arcillas generalmente encostradas.

ELEMENTOS EXTERNOS	
FACHADA	Sí. De mampostería revestida. Un acceso y una ventana. Está siendo reparada.
ANTEPECHO FACHADA	Sí. Con teja árabe.
CUBIERTA	Terreno natural.
CONSTRUCCIONES ADOSADAS	Sí (2). A los laterales, de una planta. Excavadas ambas en los bancales y con cubierta construida. Sin comunicar con la cueva.
CHIMENEAS	Sí (1). [0,59 x 1,43, h = 1,70 m.]
LUMBRERAS	No
PATIO INTERIOR	No
URBANIZACIÓN	No
OTROS	

ESTADO DE CONSERVACIÓN	INTERIOR	Regular
	EXTERIOR	Regular
HABITADA	Sí, habitualmente	

OTROS DATOS

FOTOS



NÚCLEO	GRUPO	CUEVA	UBICACIÓN: Los Canicios (La Romana)	FECHA
07	02	02		13/08/12

TIPO 1B SIN PATIO INTERIOR		AÑO APROXIMADO: 1900
Nº TOTAL DE CUEVAS DEL NÚCLEO: 12		Nº TOTAL DE CUEVAS DEL GRUPO: 1
AISLADA / GRUPO: Aislada		ORIENTACIÓN ACCESO: Suroeste (SO)
TIPO DE AGRUPACIÓN: -		ACCESO: Por cuña/camino excavado
ASENTAMIENTO:	Arroyada con pendiente	TERRENO: Mantos de arroyada difusa y abanicos aluviales conglomerados, arenas y arcillas generalmente encostradas.

ELEMENTOS EXTERNOS	
FACHADA	Sí. Revestida con mortero de cemento. Un acceso y dos ventanas.
ANTEPECHO FACHADA	Sí. Con teja plana.
CUBIERTA	Terreno natural.
CONSTRUCCIONES ADOSADAS	Sí (2). A los laterales, de una planta. Una de ellas excavada en bancal lateral y con cubierta construida.
CHIMENEAS	Sí (1). [0,51 x 1,00, h = 1,59 m.]
LUMBRERAS	No
PATIO INTERIOR	No
URBANIZACIÓN	No
OTROS	Escaleras para acceso en nivel inferior. Zona ajardinada en acceso. Tiene pozo.

ESTADO DE CONSERVACIÓN	INTERIOR	Aparentemente bueno
	EXTERIOR	Bueno
HABITADA	Sí	

OTROS DATOS

FOTOS



NÚCLEO	GRUPO	CUEVA	UBICACIÓN: Los Canicios (La Romana)	FECHA
07	03	03		13/08/12

TIPO 3 SIN PATIO INTERIOR		AÑO APROXIMADO: 1900
Nº TOTAL DE CUEVAS DEL NÚCLEO: 12		Nº TOTAL DE CUEVAS DEL GRUPO: 3
 AISLADA / GRUPO: Grupo		ORIENTACIÓN ACCESO: Suroeste (SO)
TIPO DE AGRUPACIÓN: Hilera adosadas		ACCESO: Por frente de bancal desde explanada
ASENTAMIENTO:	Arroyada con pendiente	TERRENO: Mantos de arroyada difusa y abanicos aluviales conglomerados, arenas y arcillas generalmente encostradas.

ELEMENTOS EXTERNOS	
FACHADA	No. Corte de terreno sin acceso, con una ventana.
ANTEPECHO FACHADA	No
CUBIERTA	Terreno natural.
CONSTRUCCIONES ADOSADAS	Sí. Por donde se realiza el acceso.
CHIMENEAS	Sí (1), semiderribada.
LUMBRERAS	No
PATIO INTERIOR	No
URBANIZACIÓN	No
OTROS	Escaleras para acceso en nivel inferior. Zona ajardinada en acceso.

ESTADO DE CONSERVACIÓN	INTERIOR	Malo
	EXTERIOR	Malo. Semiderribado.
HABITADA	No	

OTROS DATOS

FOTOS



NÚCLEO	GRUPO	CUEVA	UBICACIÓN: Los Canicios (La Romana)	FECHA 13/08/12
07	03	04		

TIPO 4		AÑO APROXIMADO: 1900
Nº TOTAL DE CUEVAS DEL NÚCLEO: 12		Nº TOTAL DE CUEVAS DEL GRUPO: 3
 AISLADA / GRUPO: Grupo		ORIENTACIÓN ACCESO: Suroeste (SO)
TIPO DE AGRUPACIÓN: Hilera adosadas		ACCESO: Por frente de bancal desde explanada
ASENTAMIENTO: Arroyada con pendiente	TERRENO: Mantos de arroyada difusa y abanicos aluviales conglomerados, arenas y arcillas generalmente encostradas.	

ELEMENTOS EXTERNOS	
FACHADA	No.
ANTEPECHO FACHADA	No
CUBIERTA	No
CONSTRUCCIONES ADOSADAS	Sí. Ocupando todo el frente. De dos plantas.
CHIMENEAS	No
LUMBRERAS	No
PATIO INTERIOR	No
URBANIZACIÓN	No
OTROS	Queda alguna habitación excavada al fondo.

ESTADO DE CONSERVACIÓN	INTERIOR	-
	EXTERIOR	Bueno
HABITADA	Sí	

OTROS DATOS

FOTOS



NÚCLEO	GRUPO	CUEVA	UBICACIÓN: Los Canicios (La Romana)	FECHA
07	03	05		13/08/12

FOTOS

TIPO 1B SIN PATIO INTERIOR		AÑO APROXIMADO: 1900
Nº TOTAL DE CUEVAS DEL NÚCLEO: 12		Nº TOTAL DE CUEVAS DEL GRUPO: 3
 AISLADA / GRUPO: Grupo		ORIENTACIÓN ACCESO: Suroeste (SO)
TIPO DE AGRUPACIÓN: Hilera adosadas		ACCESO: Por frente de bancal desde explanada
ASENTAMIENTO:	Arroyada con pendiente	TERRENO: Mantos de arroyada difusa y abanicos aluviales conglomerados, arenas y arcillas generalmente encostradas.

ELEMENTOS EXTERNOS	
FACHADA	Sí. Revestida. Un acceso y un hueco para leña.
ANTEPECHO FACHADA	Sí. Teja plana.
CUBIERTA	Terreno natural.
CONSTRUCCIONES ADOSADAS	Sí. Un patio delantero con acceso independiente y comunicado con cueva. Sin construcciones auxiliares y semicubierto.
CHIMENEAS	No
LUMBRERAS	No
PATIO INTERIOR	No
URBANIZACIÓN	No
OTROS	

ESTADO DE CONSERVACIÓN	INTERIOR	-
	EXTERIOR	Bueno
HABITADA	Sí, habitualmente	

OTROS DATOS



NÚCLEO	GRUPO	CUEVA	UBICACIÓN: Los Canicios (La Romana)	FECHA 13/08/12
07	04	06		

TIPO 1B SIN PATIO INTERIOR	AÑO APROXIMADO: 1900
Nº TOTAL DE CUEVAS DEL NÚCLEO: 12	Nº TOTAL DE CUEVAS DEL GRUPO: 1
 AISLADA / GRUPO: Aislada	ORIENTACIÓN ACCESO: Sur (S)
TIPO DE AGRUPACIÓN: -	ACCESO: Por cuña/camino excavado
ASENTAMIENTO: Arroyada con pendiente	TERRENO: Mantos de arroyada difusa y abanicos aluviales conglomerados, arenas y arcillas generalmente encostradas.

ELEMENTOS EXTERNOS	
FACHADA	Sí. Revestida. Un acceso y una ventana.
ANTEPECHO FACHADA	Sí. Con protección cerámica.
CUBIERTA	Terreno natural.
CONSTRUCCIONES ADOSADAS	Sí. Lateral, de 1 planta, excavada con cubierta construida.
CHIMENEAS	Sí (1). [1,12 x 0,57, h = 1,42 m.]
LUMBRERAS	No
PATIO INTERIOR	No
URBANIZACIÓN	No
OTROS	Espacio exterior ajardinado. La cubierta es accesible.

ESTADO DE CONSERVACIÓN	INTERIOR	Aparentemente bueno
	EXTERIOR	Bueno
HABITADA	Sí	

OTROS DATOS
Cultivos

FOTOS



NÚCLEO	GRUPO	CUEVA	UBICACIÓN: Los Canicios (La Romana)	FECHA
07	05	07		13/08/12

TIPO 1B SIN PATIO INTERIOR		AÑO APROXIMADO: 1900
Nº TOTAL DE CUEVAS DEL NÚCLEO: 12		Nº TOTAL DE CUEVAS DEL GRUPO: 1
 AISLADA / GRUPO: Aislada		ORIENTACIÓN ACCESO: Oeste (O)
TIPO DE AGRUPACIÓN: -		ACCESO: Por cuña/camino excavado
ASENTAMIENTO:	Arroyada con pendiente	TERRENO: Mantos de arroyada difusa y abanicos aluviales conglomerados, arenas y arcillas generalmente encostradas.

ELEMENTOS EXTERNOS	
FACHADA	Sí. Mampostería revestida. Un acceso y una ventana.
ANTEPECHO FACHADA	Sí. Con teja plana.
CUBIERTA	Mortero de cemento.
CONSTRUCCIONES ADOSADAS	Sí (2). Laterales, de 1 planta, excavadas con cubiertas construidas. La izquierda comunicada con cueva y la derecha no comunicada con cueva.
CHIMENEAS	Sí (1). [1,18 x 0,90, h = 2, 20 m.]
LUMBRERAS	No
PATIO INTERIOR	No
URBANIZACIÓN	No
OTROS	Rampas y escaleras laterales para acceso desde camino. Pozo.

ESTADO DE CONSERVACIÓN	INTERIOR	Aparentemente regular
	EXTERIOR	Regular
HABITADA	No	

OTROS DATOS
Cultivos



NÚCLEO	GRUPO	CUEVA	UBICACIÓN: Los Canicios (La Romana)	FECHA
07	06	08		13/08/12

FOTOS

TIPO 2 SIN CONSTRUCCIONES EN PATIO	AÑO APROXIMADO: 1900		
Nº TOTAL DE CUEVAS DEL NÚCLEO: 12	Nº TOTAL DE CUEVAS DEL GRUPO: 5		
 AISLADA / GRUPO: Grupo	ORIENTACIÓN ACCESO: Suroeste (SO)		
TIPO DE AGRUPACIÓN: Irregular en bancal	ACCESO: Por cuña/camino excavado		
ASENTAMIENTO: Arroyada con pendiente	TERRENO: Mantos de arroyada difusa y abanicos aluviales conglomerados, arenas y arcillas generalmente encostradas.		

ELEMENTOS EXTERNOS	
FACHADA	No. Revestimiento directo del terreno. Un acceso y una ventana.
ANTEPECHO FACHADA	No. Contención del terreno con muro de piedra en seco semiderribado.
CUBIERTA	Terreno natural.
CONSTRUCCIONES ADOSADAS	No
CHIMENEAS	Sí (1). [1,08 x 0,68, h = 1,70 m.]
LUMBRERAS	No
PATIO INTERIOR	No
URBANIZACIÓN	No
OTROS	Patio lateral delantero comunicado con cueva a través de ventana y con acceso independiente. Camino lateral de acceso desde explanada superior.

ESTADO DE CONSERVACIÓN	INTERIOR	Malo
	EXTERIOR	Malo
HABITADA	No	

OTROS DATOS
Bóveda rebajada. Pavimento de terreno natural. Techo y paredes enlucidos. Viguetas de madera de refuerzo.



NÚCLEO	GRUPO	CUEVA	UBICACIÓN: Los Canicios (La Romana)	FECHA 13/08/12
07	06	09		

TIPO 1B SIN PATIO INTERIOR	AÑO APROXIMADO: 1900
Nº TOTAL DE CUEVAS DEL NÚCLEO: 12	Nº TOTAL DE CUEVAS DEL GRUPO: 5
 AISLADA / GRUPO: Grupo	ORIENTACIÓN ACCESO: Suroeste (SO)
TIPO DE AGRUPACIÓN: Irregular en bancal	ACCESO: Por cuña/camino excavado
ASENTAMIENTO: Arroyada con pendiente	TERRENO: Mantos de arroyada difusa y abanicos aluviales conglomerados, arenas y arcillas generalmente encostradas.

ELEMENTOS EXTERNOS	
FACHADA	Sí (2). La original está chapada, con un acceso y una ventana. La de reciente construcción es de bloques de hormigón sin revestir, con una ventana.
ANTEPECHO FACHADA	Sí. Con teja mixta.
CUBIERTA	Mortero de cemento.
CONSTRUCCIONES ADOSADAS	Sí (1). Lateral, de una planta. Contiene la cocina y el baño y no está comunicada con la cueva.
CHIMENEAS	Sí (1). [0,47 x 0,46, h = 1,77 m.]
LUMBRERAS	No
PATIO INTERIOR	No
URBANIZACIÓN	No
OTROS	Camino lateral de acceso desde explanada superior. Divisoria entre cuevas con vallado a nivel de cubiertas y de accesos.

ESTADO DE CONSERVACIÓN	INTERIOR	Aparentemente bueno
	EXTERIOR	Bueno
HABITADA	Sí, habitualmente.	

OTROS DATOS

FOTOS



NÚCLEO	GRUPO	CUEVA	UBICACIÓN: Los Canicios (La Romana)	FECHA 13/08/12
07	06	10		

FOTOS

TIPO 1A SIN PATIO INTERIOR		AÑO APROXIMADO: 1900
Nº TOTAL DE CUEVAS DEL NÚCLEO: 12		Nº TOTAL DE CUEVAS DEL GRUPO: 5
 AISLADA / GRUPO: Grupo		ORIENTACIÓN ACCESO: Suroeste (SO)
TIPO DE AGRUPACIÓN: Irregular en bancal		ACCESO: Por cuña/camino excavado
ASENTAMIENTO:	Arroyada con pendiente	TERRENO: Mantos de arroyada difusa y abanicos aluviales conglomerados, arenas y arcillas generalmente encostradas.

ELEMENTOS EXTERNOS	
FACHADA	Sí. Mampostería revestida. Con un acceso y dos ventanas.
ANTEPECHO FACHADA	No
CUBIERTA	Mortero de cemento y terreno natural.
CONSTRUCCIONES ADOSADAS	No
CHIMENEAS	Sí (1). [1,32 x 0,65, h = 1,80 m.]
LUMBRERAS	No
PATIO INTERIOR	No
URBANIZACIÓN	No
OTROS	Camino lateral de acceso desde explanada superior. Divisoria entre cuevas con vallado a nivel de cubiertas y de accesos. Excavación lateral auxiliar, bajo camino de acceso. Canalización de agua de cubierta. Pozo.

ESTADO DE CONSERVACIÓN	INTERIOR	Aparentemente bueno
	EXTERIOR	Bueno
HABITADA	Sí, habitualmente	

OTROS DATOS



NÚCLEO	GRUPO	CUEVA	UBICACIÓN: Los Canicios (La Romana)	FECHA 13/08/12
07	06	11		

TIPO 1B SIN PATIO INTERIOR		AÑO APROXIMADO: 1900
Nº TOTAL DE CUEVAS DEL NÚCLEO: 12		Nº TOTAL DE CUEVAS DEL GRUPO: 5
 AISLADA / GRUPO: Grupo		ORIENTACIÓN ACCESO: Suroeste (SO)
TIPO DE AGRUPACIÓN: Irregular en bancales		ACCESO: Por cuña/camino excavado
ASENTAMIENTO:	Arroyada con pendiente	TERRENO: Mantos de arroyada difusa y abanicos aluviales conglomerados, arenas y arcillas generalmente encostradas.

ELEMENTOS EXTERNOS	
FACHADA	Sí. No accesible.
ANTEPECHO FACHADA	Sí.
CUBIERTA	Mortero de cemento.
CONSTRUCCIONES ADOSADAS	Sí, lateral, de 1 planta.
CHIMENEAS	Sí (1).
LUMBRERAS	No
PATIO INTERIOR	No
URBANIZACIÓN	No
OTROS	Camino lateral de acceso desde explanada superior. Divisoria entre cuevas con vallado a nivel de cubiertas y de accesos. Completamente vallada, inaccesible.

ESTADO DE CONSERVACIÓN	INTERIOR	-
	EXTERIOR	-
HABITADA	Sí, estacionalmente	

OTROS DATOS

FOTOS



NÚCLEO	GRUPO	CUEVA	UBICACIÓN: Los Canicios (La Romana)	FECHA 13/08/12
07	06	12		

TIPO 3 SIN PATIO INTERIOR	AÑO APROXIMADO: 1900
Nº TOTAL DE CUEVAS DEL NÚCLEO: 12	Nº TOTAL DE CUEVAS DEL GRUPO: 5
 AISLADA / GRUPO: Grupo	ORIENTACIÓN ACCESO: Sureste (SE)
TIPO DE AGRUPACIÓN: Irregular en bancal	ACCESO: Por cuña/camino excavado
ASENTAMIENTO: Arroyada con pendiente	TERRENO: Mantos de arroyada difusa y abanicos aluviales conglomerados, arenas y arcillas generalmente encostradas.

ELEMENTOS EXTERNOS	
FACHADA	Sí, parcial. Revestida. Sólo con una ventana.
ANTEPECHO FACHADA	No
CUBIERTA	Mortero de cemento.
CONSTRUCCIONES ADOSADAS	Sí. Central, de 1 planta excavada con cubierta construida. Por esta construcción se produce el acceso.
CHIMENEAS	Sí (1).
LUMBRERAS	No
PATIO INTERIOR	No
URBANIZACIÓN	No
OTROS	Camino lateral de acceso desde explanada superior. Completamente vallada, incluso cubierta, inaccesible.

ESTADO DE CONSERVACIÓN	INTERIOR	Aparentemente bueno.
	EXTERIOR	Bueno.
HABITADA	Sí	

OTROS DATOS

FOTOS



NÚCLEO	GRUPO	CUEVA	UBICACIÓN: Fuente Loca (La Romana)	FECHA
08	01	01		16/08/12

TIPO 2 SIN CONSTRUCCIONES EN PATIO	AÑO APROXIMADO: 1900
Nº TOTAL DE CUEVAS DEL NÚCLEO: 8	Nº TOTAL DE CUEVAS DEL GRUPO: 8
 AISLADA / GRUPO: Grupo	ORIENTACIÓN ACCESO: Suroeste (SO)
TIPO DE AGRUPACIÓN: Hilera espaciada	ACCESO: Por cuña/camino excavado
ASENTAMIENTO: Plano vertical en ladera de arroyada	TERRENO: Mantos de arroyada difusa y abanicos aluviales conglomerados, arenas y arcillas generalmente encostradas, limitando con calizas con "Nummulites"

ELEMENTOS EXTERNOS	
FACHADA	Sí. Revestida. Un acceso y dos ventanas.
ANTEPECHO FACHADA	Sí. Teja mixta.
CUBIERTA	Mortero de cemento.
CONSTRUCCIONES ADOSADAS	No
CHIMENEAS	Sí (1). [0,82 x 1,17, h = 1,17 m.]
LUMBRERAS	Sí. De reciente construcción y grandes dimensiones.
PATIO INTERIOR	No
URBANIZACIÓN	No
OTROS	Patio delantero excavado y alineado con fachada, no comunicado con casa. A él se accede desde un túnel excavado en el bancal lateral. Escaleras de acceso a cubierta. Canalización para la evacuación de aguas de cubierta. Red eléctrica y saneamiento enterrados.

ESTADO DE CONSERVACIÓN	INTERIOR	-
	EXTERIOR	Bueno
HABITADA	Sí	

OTROS DATOS

FOTOS



NÚCLEO	GRUPO	CUEVA	UBICACIÓN: Fuente Loca (La Romana)	FECHA
08	01	02		16/08/12

FOTOS

TIPO 1B SIN PATIO INTERIOR	AÑO APROXIMADO: 1900
Nº TOTAL DE CUEVAS DEL NÚCLEO: 8	Nº TOTAL DE CUEVAS DEL GRUPO: 8
 AISLADA / GRUPO: Grupo	ORIENTACIÓN ACCESO: Suroeste (SO)
TIPO DE AGRUPACIÓN: Hilera espaciada	ACCESO: Por cuña/camino excavado
ASENTAMIENTO: Plano vertical en ladera de arroyada	TERRENO: Mantos de arroyada difusa y abanicos aluviales conglomerados, arenas y arcillas generalmente encostradas, limitando con calizas con "Nummulites"

ELEMENTOS EXTERNOS	
FACHADA	Sí. Revestida. Dos accesos y dos ventanas.
ANTEPECHO FACHADA	Sí. Teja plana.
CUBIERTA	Terreno natural.
CONSTRUCCIONES ADOSADAS	Sí (2). Laterales, de una planta. Se desconoce si están comunicadas con cueva. La de la derecha tiene acceso independiente.
CHIMENEAS	Sí (1).
LUMBRERAS	No
PATIO INTERIOR	No
URBANIZACIÓN	No
OTROS	Con porche. Completamente vallado, incluso cubierta.

ESTADO DE CONSERVACIÓN	INTERIOR	Aparentemente bueno
	EXTERIOR	Bueno
HABITADA	Sí	

OTROS DATOS



NÚCLEO	GRUPO	CUEVA	UBICACIÓN: Fuente Loca (La Romana)	FECHA 16/08/12
08	01	03		

FOTOS

TIPO 2 SIN CONSTRUCCIONES EN PATIO	AÑO APROXIMADO: 1900
Nº TOTAL DE CUEVAS DEL NÚCLEO: 8	Nº TOTAL DE CUEVAS DEL GRUPO: 8
 AISLADA / GRUPO: Grupo	ORIENTACIÓN ACCESO: Suroeste (SO)
TIPO DE AGRUPACIÓN: Hilera espaciada	ACCESO: Por cuña/camino excavado
ASENTAMIENTO: Plano vertical en ladera de arroyada	TERRENO: Mantos de arroyada difusa y abanicos aluviales conglomerados, arenas y arcillas generalmente encostradas, limitando con calizas con "Nummulites"

ELEMENTOS EXTERNOS	
FACHADA	Sí. Ladrillo y mampostería semirrevestidos. Un acceso y dos ventanas.
ANTEPECHO FACHADA	Sí. Sin protección.
CUBIERTA	Terreno natural.
CONSTRUCCIONES ADOSADAS	No
CHIMENEAS	Sí (1). [0,60 x 1,35, h = 1,54 m.]
LUMBRERAS	No
PATIO INTERIOR	No
URBANIZACIÓN	No
OTROS	Dos patios delanteros excavados, adelantados a la fachada. El de la derecha con acceso independiente y comunicado con cueva. Excavación auxiliar a la izquierda, bajo bancal comunicada con el patio excavado de la izquierda. Escaleras de acceso a cubierta. Aljibe y canalización para recogida de agua de ladera.

ESTADO DE CONSERVACIÓN	INTERIOR	Aparentemente malo
	EXTERIOR	Malo
HABITADA	No	

OTROS DATOS



NÚCLEO	GRUPO	CUEVA	UBICACIÓN: Fuente Loca (La Romana)	FECHA
08	01	04		16/08/12

TIPO 1B SIN PATIO INTERIOR	AÑO APROXIMADO: 1900
Nº TOTAL DE CUEVAS DEL NÚCLEO: 8	Nº TOTAL DE CUEVAS DEL GRUPO: 8
 AISLADA / GRUPO: Grupo	ORIENTACIÓN ACCESO: Suroeste (SO)
TIPO DE AGRUPACIÓN: Hilera espaciada	ACCESO: Por cuña/camino excavado
ASENTAMIENTO: Plano vertical en ladera de arroyada	TERRENO: Mantos de arroyada difusa y abanicos aluviales conglomerados, arenas y arcillas generalmente encostradas, limitando con calizas con "Nummulites"

ELEMENTOS EXTERNOS	
FACHADA	Sí. Mampostería revestida. Un acceso y dos ventanas.
ANTEPECHO FACHADA	Sí. Teja árabe.
CUBIERTA	Terreno natural. Mortero de cemento en encuentro con antepecho y construcción.
CONSTRUCCIONES ADOSADAS	Sí. Delante a la izquierda (algo separada de la cueva), de 1 planta, parcialmente excavada, con cubierta convencional. Sin comunicar con cueva.
CHIMENEAS	Sí (1). [0,52 x 1,12, h = 1,74 m.]
LUMBRERAS	No
PATIO INTERIOR	No
URBANIZACIÓN	No
OTROS	Excavaciones auxiliares a ambos lados bajo bancales. Escaleras de acceso a cubierta. Sistema de evacuación de agua de la cubierta hasta pozo.

ESTADO DE CONSERVACIÓN	INTERIOR	-
	EXTERIOR	Bueno
HABITADA	Sí, estacionalmente	

OTROS DATOS

FOTOS



NÚCLEO	GRUPO	CUEVA	UBICACIÓN: Fuente Loca (La Romana)	FECHA
08	01	05		16/08/12

TIPO 1B SIN PATIO INTERIOR	AÑO APROXIMADO: 1900
Nº TOTAL DE CUEVAS DEL NÚCLEO: 8	Nº TOTAL DE CUEVAS DEL GRUPO: 8
 AISLADA / GRUPO: Grupo	ORIENTACIÓN ACCESO: Suroeste (SO)
TIPO DE AGRUPACIÓN: Hilera espaciada	ACCESO: Por cuña/camino excavado
ASENTAMIENTO: Plano vertical en ladera de arroyada	TERRENO: Mantos de arroyada difusa y abanicos aluviales conglomerados, arenas y arcillas generalmente encostradas, limitando con calizas con "Nummulites"

ELEMENTOS EXTERNOS	
FACHADA	Sí. Bloque de hormigón, revestida. Un acceso y dos ventanas.
ANTEPECHO FACHADA	Sí. Teja plana.
CUBIERTA	Terreno natural y mortero de cemento.
CONSTRUCCIONES ADOSADAS	Sí. Delante en ambos laterales, de reciente construcción. También construcciones excavadas en laterales con cubierta y fachada convencional.
CHIMENEAS	Sí (1). [0,62 x 1,36, h = 1,40 m.]
LUMBRERAS	No
PATIO INTERIOR	No
URBANIZACIÓN	No
OTROS	Excavación auxiliar lateral bajo bancal con acceso desde cueva. Porche.

ESTADO DE CONSERVACIÓN	INTERIOR	Aparentemente bueno
	EXTERIOR	Bueno
HABITADA	Sí, estacionalmente.	

OTROS DATOS
Piscina.



NÚCLEO	GRUPO	CUEVA	UBICACIÓN: Fuente Loca (La Romana)	FECHA
08	01	06		16/08/12

TIPO 2 SIN CONSTRUCCIONES EN PATIO	AÑO APROXIMADO: 1900
Nº TOTAL DE CUEVAS DEL NÚCLEO: 8	Nº TOTAL DE CUEVAS DEL GRUPO: 8
 AISLADA / GRUPO: Grupo	ORIENTACIÓN ACCESO: Suroeste (SO)
TIPO DE AGRUPACIÓN: Hilera espaciada	ACCESO: Por cuña/camino excavado
ASENTAMIENTO: Plano vertical en ladera de arroyada	TERRENO: Mantos de arroyada difusa y abanicos aluviales conglomerados, arenas y arcillas generalmente encostradas, limitando con calizas con "Nummulites"

ELEMENTOS EXTERNOS	
FACHADA	Sí. Mampostería revestida. Un acceso y dos ventanas.
ANTEPECHO FACHADA	Sí. Teja plana.
CUBIERTA	Mortero de cemento.
CONSTRUCCIONES ADOSADAS	No
CHIMENEAS	Sí (1). [0,57 x 1,06, h = 1,74 m.]
LUMBRERAS	No
PATIO INTERIOR	No
URBANIZACIÓN	No
OTROS	Patio excavado en un lateral por delante de la línea de fachada, para iluminar despensa de casa. No comunicado con cueva, sólo con excavación auxiliar. De dimensiones Excavaciones auxiliares laterales a ambos lados bajo bancal. Construcción auxiliar separada. Evacuación de agua de ladera hasta aljibe. Pozo.

ESTADO DE CONSERVACIÓN	INTERIOR	-
	EXTERIOR	Regular
HABITADA	Sí, habitualmente	

OTROS DATOS
No tiene baño. Ladera con abanalamientos artificiales.

FOTOS



NÚCLEO	GRUPO	CUEVA	UBICACIÓN: Fuente Loca (La Romana)	FECHA
08	01	07		16/08/12

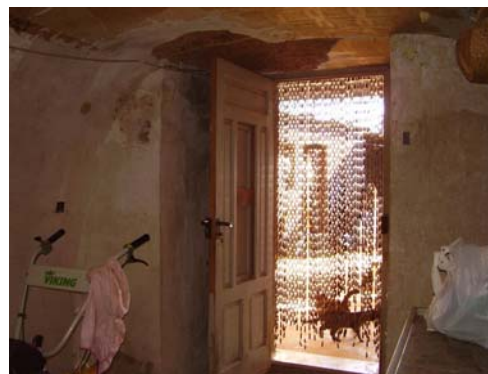
TIPO 1B SIN PATIO INTERIOR	AÑO APROXIMADO: 1900 (¿?)
Nº TOTAL DE CUEVAS DEL NÚCLEO: 8	Nº TOTAL DE CUEVAS DEL GRUPO: 8
 AISLADA / GRUPO: Grupo	ORIENTACIÓN ACCESO: Sureste (SE)
TIPO DE AGRUPACIÓN: Hilera espaciada	ACCESO: Por cuña/camino excavado
ASENTAMIENTO: Plano vertical en ladera de arroyada	TERRENO: Mantos de arroyada difusa y abanicos aluviales conglomerados, arenas y arcillas generalmente encostradas, limitando con calizas con "Nummulites"

ELEMENTOS EXTERNOS	
FACHADA	Sí. Revestida con mortero de cemento. Un acceso y dos ventanas.
ANTEPECHO FACHADA	Sí, de ladrillos huecos. Ladrillos colocados a modo de protección.
CUBIERTA	Terreno natural. Mortero en encuentro con antepecho
CONSTRUCCIONES ADOSADAS	Sí. A ambos lados, de 1 planta. Parcialmente excavada con cubierta convencional la del lateral izquierdo. Patio construido delantero.
CHIMENEAS	Sí (1). [0,47 x 0,50, h = 1,65 m.]
LUMBRERAS	No
PATIO INTERIOR	No
URBANIZACIÓN	No
OTROS	Escaleras de acceso a cubierta. Varias construcciones auxiliares. Porche.

ESTADO DE CONSERVACIÓN	INTERIOR	Aparentemente malo.
	EXTERIOR	Malo.
HABITADA	Sí, estacionalmente.	

OTROS DATOS
Ladera con abancalamientos artificiales.

FOTOS



FOTOS

NÚCLEO	GRUPO	CUEVA	UBICACIÓN: Fuente Loca (La Romana)	FECHA 16/08/12
08	01	08		

TIPO 2 SIN CONSTRUCCIONES EN PATIO	AÑO APROXIMADO: 1900
Nº TOTAL DE CUEVAS DEL NÚCLEO: 8	Nº TOTAL DE CUEVAS DEL GRUPO: 8
 AISLADA / GRUPO: Grupo	ORIENTACIÓN ACCESO: Suroeste (SO)
TIPO DE AGRUPACIÓN: Hilera espaciada	ACCESO: Por cuña/camino excavado
ASENTAMIENTO: Plano vertical en ladera de arroyada	TERRENO: Mantos de arroyada difusa y abanicos aluviales conglomerados, arenas y arcillas generalmente encostradas, limitando con calizas con "Nummulites"

ELEMENTOS EXTERNOS	
FACHADA	No. Corte de terreno. Un acceso y una ventana.
ANTEPECHO FACHADA	No
CUBIERTA	Terreno natural.
CONSTRUCCIONES ADOSADAS	No
CHIMENEAS	Sí (1). [1,00 x 1,20, h = 1,45 m.]
LUMBRERAS	No
PATIO INTERIOR	No
URBANIZACIÓN	No
OTROS	Patio delantero excavado, no comunicado con cueva. Pozo.

ESTADO DE CONSERVACIÓN	INTERIOR	Aparentemente malo.
	EXTERIOR	Malo.
HABITADA	No	

OTROS DATOS
Se incendió.



NÚCLEO	GRUPO	CUEVA	UBICACIÓN: Los Beltranes (La Romana)	FECHA
09	01	01		24/09/12

FOTOS

TIPO 3 SIN PATIO INTERIOR	AÑO APROXIMADO: 1900 (¿?)
Nº TOTAL DE CUEVAS DEL NÚCLEO: 11	Nº TOTAL DE CUEVAS DEL GRUPO: 5
 AISLADA / GRUPO: Grupo	ORIENTACIÓN ACCESO: Noreste (NE)
TIPO DE AGRUPACIÓN: Irregular en bancal	ACCESO: Por frente de bancal desde explanada
ASENTAMIENTO: Arroyada con pendiente	TERRENO: Mantos de arroyada difusa y abanicos aluviales conglomerados, arenas y arcillas generalmente encostradas

ELEMENTOS EXTERNOS	
FACHADA	No
ANTEPECHO FACHADA	No
CUBIERTA	Terreno natural.
CONSTRUCCIONES ADOSADAS	Sí. Ocupando todo el frente. De 2 plantas.
CHIMENEAS	Sí (1).
LUMBRERAS	No
PATIO INTERIOR	No
URBANIZACIÓN	No
OTROS	Completamente vallada.

ESTADO DE CONSERVACIÓN	INTERIOR	Aparentemente bueno
	EXTERIOR	Bueno
HABITADA	Sí	

OTROS DATOS



NÚCLEO	GRUPO	CUEVA	UBICACIÓN: Los Beltranes (La Romana)	FECHA
09	01	02		24/09/12

TIPO 1B SIN PATIO INTERIOR		AÑO APROXIMADO: 1900 (¿?)
Nº TOTAL DE CUEVAS DEL NÚCLEO: 11		Nº TOTAL DE CUEVAS DEL GRUPO: 5
 AISLADA / GRUPO: Grupo		ORIENTACIÓN ACCESO: Este (E)
TIPO DE AGRUPACIÓN: Irregular en bancal		ACCESO: Por frente desde explanada
ASENTAMIENTO:	Arroyada con pendiente	TERRENO: Mantos de arroyada difusa y abanicos aluviales conglomerados, arenas y arcillas generalmente encostradas

ELEMENTOS EXTERNOS	
FACHADA	Sí. Revestida. No accesible.
ANTEPECHO FACHADA	No
CUBIERTA	Terreno natural.
CONSTRUCCIONES ADOSADAS	Sí. En el frente, de 1 planta.
CHIMENEAS	Sí (1).
LUMBRERAS	No
PATIO INTERIOR	No
URBANIZACIÓN	No
OTROS	Con porche en fachada. Completamente vallada.

ESTADO DE CONSERVACIÓN	INTERIOR	Aparentemente bueno
	EXTERIOR	Bueno
HABITADA	Sí	

OTROS DATOS

FOTOS



NÚCLEO	GRUPO	CUEVA	UBICACIÓN: Los Beltranes (La Romana)	FECHA
09	01	03		01/11/12

TIPO 3 SIN PATIO INTERIOR	AÑO APROXIMADO: 1900 (¿?)
Nº TOTAL DE CUEVAS DEL NÚCLEO: 11	Nº TOTAL DE CUEVAS DEL GRUPO: 5
 AISLADA / GRUPO: Grupo	ORIENTACIÓN ACCESO: Sur (S)
TIPO DE AGRUPACIÓN: Irregular en bancal	ACCESO: Por frente de bancal desde explanada
ASENTAMIENTO: Arroyada con pendiente	TERRENO: Mantos de arroyada difusa y abanicos aluviales conglomerados, arenas y arcillas generalmente encostradas

ELEMENTOS EXTERNOS	
FACHADA	No
ANTEPECHO FACHADA	No
CUBIERTA	Terreno natural y mortero.
CONSTRUCCIONES ADOSADAS	Sí. Ocupando todo el frente, de 2 plantas.
CHIMENEAS	Sí (1). [0,76 x 1,20, h = 1,70 m.]
LUMBRERAS	No
PATIO INTERIOR	No
URBANIZACIÓN	No
OTROS	

ESTADO DE CONSERVACIÓN	INTERIOR	Aparentemente bueno
	EXTERIOR	Bueno
HABITADA	Sí	

OTROS DATOS

FOTOS



NÚCLEO	GRUPO	CUEVA	UBICACIÓN: Los Beltranes (La Romana)	FECHA 01/11/12
09	01	04		

FOTOS

TIPO 3 SIN PATIO INTERIOR	AÑO APROXIMADO: 1900 (¿?)
Nº TOTAL DE CUEVAS DEL NÚCLEO: 11	Nº TOTAL DE CUEVAS DEL GRUPO: 5
 AISLADA / GRUPO: Grupo	ORIENTACIÓN ACCESO: Sur (S)
TIPO DE AGRUPACIÓN: Irregular en bancal	ACCESO: Por frente de bancal desde explanada
ASENTAMIENTO: Arroyada con pendiente	TERRENO: Mantos de arroyada difusa y abanicos aluviales conglomerados, arenas y arcillas generalmente encostradas

ELEMENTOS EXTERNOS	
FACHADA	No
ANTEPECHO FACHADA	No
CUBIERTA	Terreno natural.
CONSTRUCCIONES ADOSADAS	Sí. Ocupando todo el frente, de 1 planta.
CHIMENEAS	No
LUMBRERAS	No
PATIO INTERIOR	No
URBANIZACIÓN	No
OTROS	

ESTADO DE CONSERVACIÓN	INTERIOR	Aparentemente bueno
	EXTERIOR	Bueno
HABITADA	Sí	

OTROS DATOS



NÚCLEO	GRUPO	CUEVA	UBICACIÓN: Los Beltranes (La Romana)	FECHA
09	01	05		01/11/12

FOTOS

TIPO 1A SIN PATIO INTERIOR		AÑO APROXIMADO: 1900 (¿?)
Nº TOTAL DE CUEVAS DEL NÚCLEO: 11		Nº TOTAL DE CUEVAS DEL GRUPO: 5
 AISLADA / GRUPO: Grupo		ORIENTACIÓN ACCESO: Sur (S)
TIPO DE AGRUPACIÓN: Irregular en bancal		ACCESO: Por frente de bancal desde explanada
ASENTAMIENTO:	Arroyada con pendiente	TERRENO: Mantos de arroyada difusa y abanicos aluviales conglomerados, arenas y arcillas generalmente encostradas

ELEMENTOS EXTERNOS	
FACHADA	Sí. Mampostería revestida. Un acceso y una ventana. Dos accesos más, auxiliares.
ANTEPECHO FACHADA	No. Pequeña contención del terreno con muro de mampostería. Sin protección.
CUBIERTA	Terreno natural.
CONSTRUCCIONES ADOSADAS	No
CHIMENEAS	Sí (1). [0,60 x 1,07, h = 1,70 m.]
LUMBREAS	No
PATIO INTERIOR	No
URBANIZACIÓN	No
OTROS	Excavación auxiliar en bancal de la izquierda.

ESTADO DE CONSERVACIÓN	INTERIOR	-
	EXTERIOR	Regular
HABITADA	No	

OTROS DATOS



NÚCLEO	GRUPO	CUEVA	UBICACIÓN: Los Beltranes (La Romana)	FECHA
09	02	06		24/09/12

TIPO 1A SIN PATIO INTERIOR		AÑO APROXIMADO: 1900
Nº TOTAL DE CUEVAS DEL NÚCLEO: 11		Nº TOTAL DE CUEVAS DEL GRUPO: 2
 AISLADA / GRUPO: Grupo		ORIENTACIÓN ACCESO: Sureste (SE)
TIPO DE AGRUPACIÓN: Hilera adosada		ACCESO: Por frente de bancal desde explanada
ASENTAMIENTO:	Arroyada con pendiente	TERRENO: Mantos de arroyada difusa y abanicos aluviales conglomerados, arenas y arcillas generalmente encostradas

ELEMENTOS EXTERNOS	
FACHADA	Sí. Mampostería revestida. Dos accesos y una ventana.
ANTEPECHO FACHADA	Sí, semiderribado. De ladrillo hueco. Sin protección.
CUBIERTA	Terreno natural.
CONSTRUCCIONES ADOSADAS	No
CHIMENEAS	Sí (1). [0,50 x 1,08, h =1,63 m.]
LUMBRERAS	No
PATIO INTERIOR	No
URBANIZACIÓN	No
OTROS	

ESTADO DE CONSERVACIÓN	INTERIOR	Aparentemente malo
	EXTERIOR	Regular
HABITADA	No	

OTROS DATOS

FOTOS



NÚCLEO	GRUPO	CUEVA	UBICACIÓN: Los Beltranes (La Romana)	FECHA
09	02	07		24/09/12

FOTOS

TIPO 1B CON PATIO INTERIOR	AÑO APROXIMADO: 1900
Nº TOTAL DE CUEVAS DEL NÚCLEO: 11	Nº TOTAL DE CUEVAS DEL GRUPO: 2
 AISLADA / GRUPO: Grupo	ORIENTACIÓN ACCESO: Sureste (SE)
TIPO DE AGRUPACIÓN: Hilera adosada	ACCESO: Por frente de bancal desde explanada
ASENTAMIENTO: Arroyada con pendiente	TERRENO: Mantos de arroyada difusa y abanicos aluviales conglomerados, arenas y arcillas generalmente encostradas

ELEMENTOS EXTERNOS	
FACHADA	Sí. Revestida. Con un acceso y dos ventanas.
ANTEPECHO FACHADA	No
CUBIERTA	Terreno natural y mortero de cemento.
CONSTRUCCIONES ADOSADAS	Sí. Delante en un lateral, de 2 plantas. Comunicada con cueva. Una segunda planta elevada sobre cueva, destinada a corral.
CHIMENEAS	Sí (1). [0,92 x 1,60, h = 2,37 m.]
LUMBRERAS	No
PATIO INTERIOR	Sí, entre construcción delantera e interior de cueva. Cubierto.
URBANIZACIÓN	No
OTROS	

ESTADO DE CONSERVACIÓN	INTERIOR	Aparentemente bueno
	EXTERIOR	Bueno
HABITADA	Sí	

OTROS DATOS



NÚCLEO	GRUPO	CUEVA	UBICACIÓN: Los Beltranes (La Romana)	FECHA
09	03	08		24/09/12

TIPO 1B SIN PATIO INTERIOR		AÑO APROXIMADO: 1900
Nº TOTAL DE CUEVAS DEL NÚCLEO: 11		Nº TOTAL DE CUEVAS DEL GRUPO: 4
 AISLADA / GRUPO: Grupo		ORIENTACIÓN ACCESO: Suroeste (SO)
TIPO DE AGRUPACIÓN: Irregular en bancal		ACCESO: Por cuña/camino excavado
ASENTAMIENTO:	Arroyada con pendiente	TERRENO: Mantos de arroyada difusa y abanicos aluviales conglomerados, arenas y arcillas generalmente encostradas

ELEMENTOS EXTERNOS	
FACHADA	Sí. Revestida. No accesible.
ANTEPECHO FACHADA	Sí, de escasa altura. Sin protección.
CUBIERTA	Terreno natural y mortero de cemento.
CONSTRUCCIONES ADOSADAS	Sí. Delante en un lateral, de 1 planta.
CHIMENEAS	Sí (1).
LUMBRERAS	No
PATIO INTERIOR	No
URBANIZACIÓN	No
OTROS	Porche en fachada. Completamente vallada.

ESTADO DE CONSERVACIÓN	INTERIOR	Aparentemente bueno
	EXTERIOR	Bueno
HABITADA	Sí	

OTROS DATOS

FOTOS



NÚCLEO	GRUPO	CUEVA	UBICACIÓN: Los Beltranes (La Romana)	FECHA
09	03	09		24/09/12

FOTOS

TIPO 1A SIN PATIO INTERIOR		AÑO APROXIMADO: 1900
Nº TOTAL DE CUEVAS DEL NÚCLEO: 11		Nº TOTAL DE CUEVAS DEL GRUPO: 4
AISLADA / GRUPO: Grupo		ORIENTACIÓN ACCESO: Suroeste (SO)
TIPO DE AGRUPACIÓN: Irregular en bancal		ACCESO: Por frente de bancal desde camino
ASENTAMIENTO: Arroyada con pendiente	TERRENO: Mantos de arroyada difusa y abanicos aluviales conglomerados, arenas y arcillas generalmente encostradas	

ELEMENTOS EXTERNOS	
FACHADA	No, terreno revestido. Un acceso y dos ventanas. Frente curvo.
ANTEPECHO FACHADA	Sí. De escasa altura y sin protección.
CUBIERTA	Terreno natural.
CONSTRUCCIONES ADOSADAS	No.
CHIMENEAS	Sí (1). [1,35 x 0,40, h = 2,45 m.]
LUMBRERAS	No
PATIO INTERIOR	No
URBANIZACIÓN	No
OTROS	Escaleras de acceso a cubierta.

ESTADO DE CONSERVACIÓN	INTERIOR	Aparentemente bueno
	EXTERIOR	Bueno
HABITADA	Sí	

OTROS DATOS



NÚCLEO	GRUPO	CUEVA	UBICACIÓN: Los Beltranes (La Romana)	FECHA
09	03	10		24/09/12

FOTOS

TIPO 3 SIN PATIO INTERIOR		AÑO APROXIMADO: 1900
Nº TOTAL DE CUEVAS DEL NÚCLEO: 11		Nº TOTAL DE CUEVAS DEL GRUPO: 4
 AISLADA / GRUPO: Grupo		ORIENTACIÓN ACCESO: Sur (S)
TIPO DE AGRUPACIÓN: Irregular en bancal		ACCESO: Por cuña/camino excavado
ASENTAMIENTO: Arroyada con pendiente	TERRENO: Mantos de arroyada difusa y abanicos aluviales conglomerados, arenas y arcillas generalmente encostradas	

ELEMENTOS EXTERNOS	
FACHADA	No
ANTEPECHO FACHADA	No. Se aprecia el original con teja plana por debajo del muro de la construcción levantada.
CUBIERTA	Terreno natural. La parte más próxima a la construcción elevada es de mortero de cemento.
CONSTRUCCIONES ADOSADAS	Sí, ocupando todo el frente. De 2 plantas.
CHIMENEAS	Sí (1). [1,10 x 0,55, h = 1,70 m.]
LUMBRERAS	No
PATIO INTERIOR	No
URBANIZACIÓN	No
OTROS	Varias construcciones auxiliares a los laterales. Acceso vallado.

ESTADO DE CONSERVACIÓN	INTERIOR	Aparentemente bueno
	EXTERIOR	Bueno
HABITADA	Sí	

OTROS DATOS



NÚCLEO	GRUPO	CUEVA	UBICACIÓN: Los Beltranes (La Romana)	FECHA
09	03	11		24/09/12

FOTOS

TIPO 1B SIN PATIO INTERIOR		AÑO APROXIMADO: 1900	
Nº TOTAL DE CUEVAS DEL NÚCLEO: 11		Nº TOTAL DE CUEVAS DEL GRUPO: 4	
 AISLADA / GRUPO: Grupo		ORIENTACIÓN ACCESO: Sur (S)	
TIPO DE AGRUPACIÓN: Irregular en bancal		ACCESO: Por cuña/camino excavado	
ASENTAMIENTO:	Arroyada con pendiente	TERRENO: Mantos de arroyada difusa y abanicos aluviales conglomerados, arenas y arcillas generalmente encostradas	

ELEMENTOS EXTERNOS	
FACHADA	Sí. Mampostería revestida. Un acceso y una ventana.
ANTEPECHO FACHADA	Sí. Teja plana y cumbrera de teja curva.
CUBIERTA	Terreno natural.
CONSTRUCCIONES ADOSADAS	Sí (2). No ocupan todo el frente. Situadas en el mismo lateral. De 1 planta la primera adosada a la cueva y de 2 plantas la adosada a la anterior.
CHIMENEAS	Sí (1). [1,20 x 0,64, h = 1,80 m.]
LUMBRERAS	No
PATIO INTERIOR	No
URBANIZACIÓN	No
OTROS	Excavación auxiliar en bancal lateral. Porche en fachada. Completamente vallada.

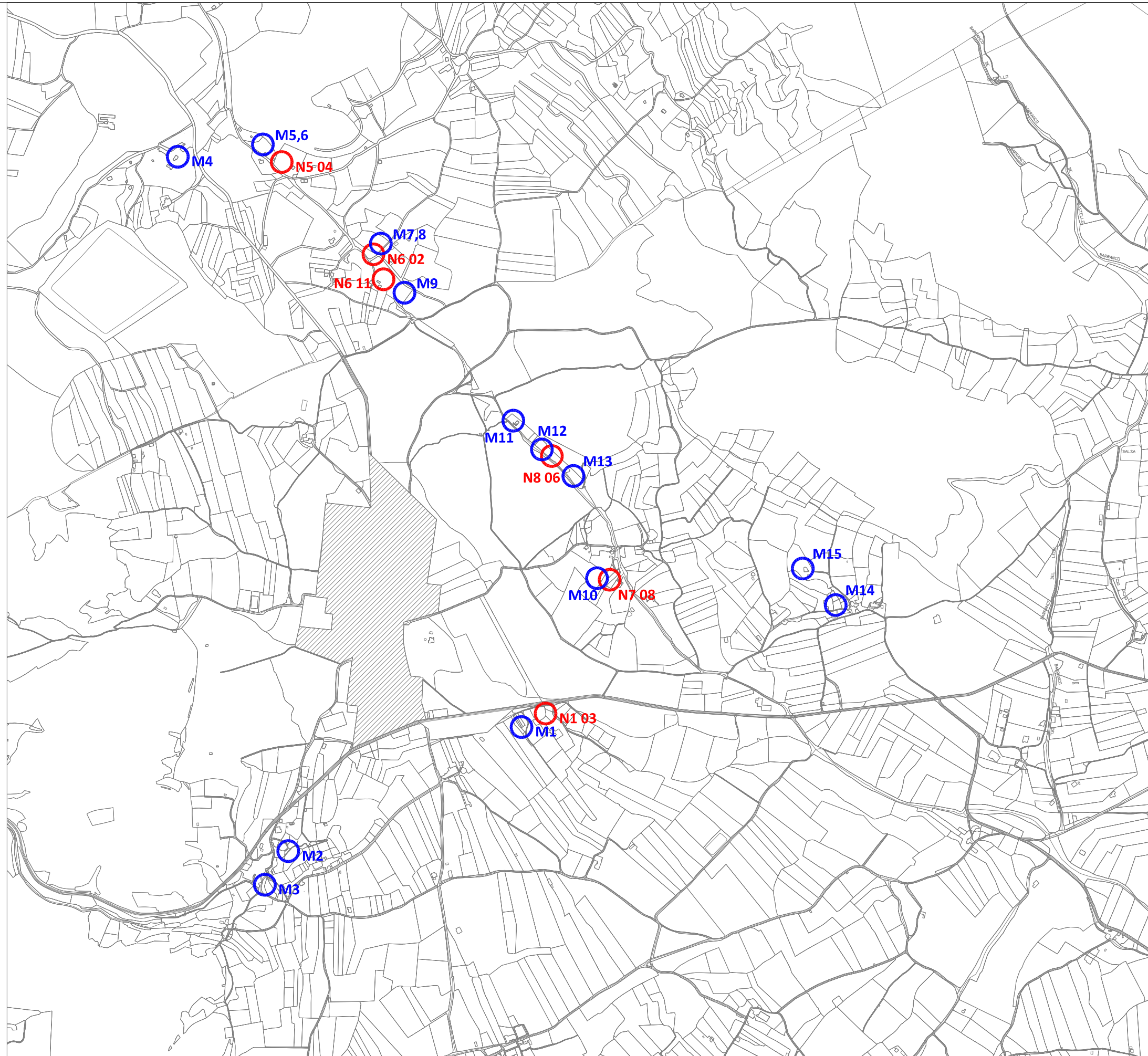
ESTADO DE CONSERVACIÓN	INTERIOR	Aparentemente regular
	EXTERIOR	Regular
HABITADA	Sí	

OTROS DATOS



ANEXO 2. LOCALIZACIÓN DE CASOS DE ESTUDIO Y MUESTRAS DE TERRENO

LOCALIZACIÓN DE CASOS DE ESTUDIO
Y MUESTRAS DE TERRENO

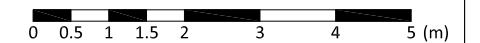
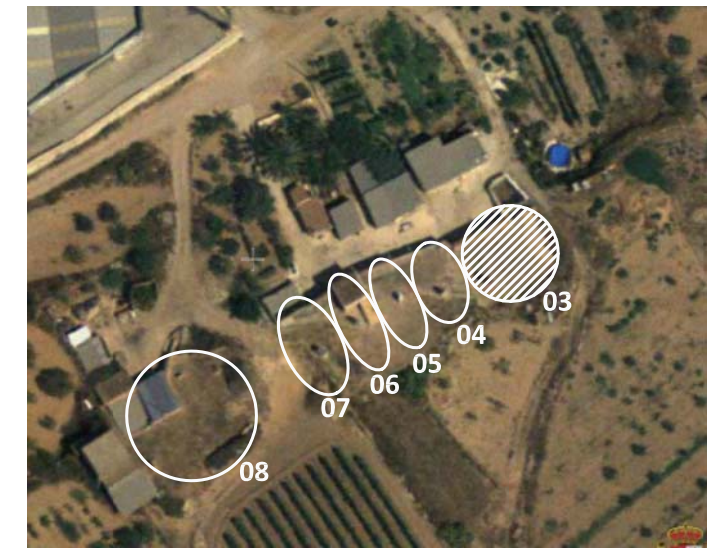
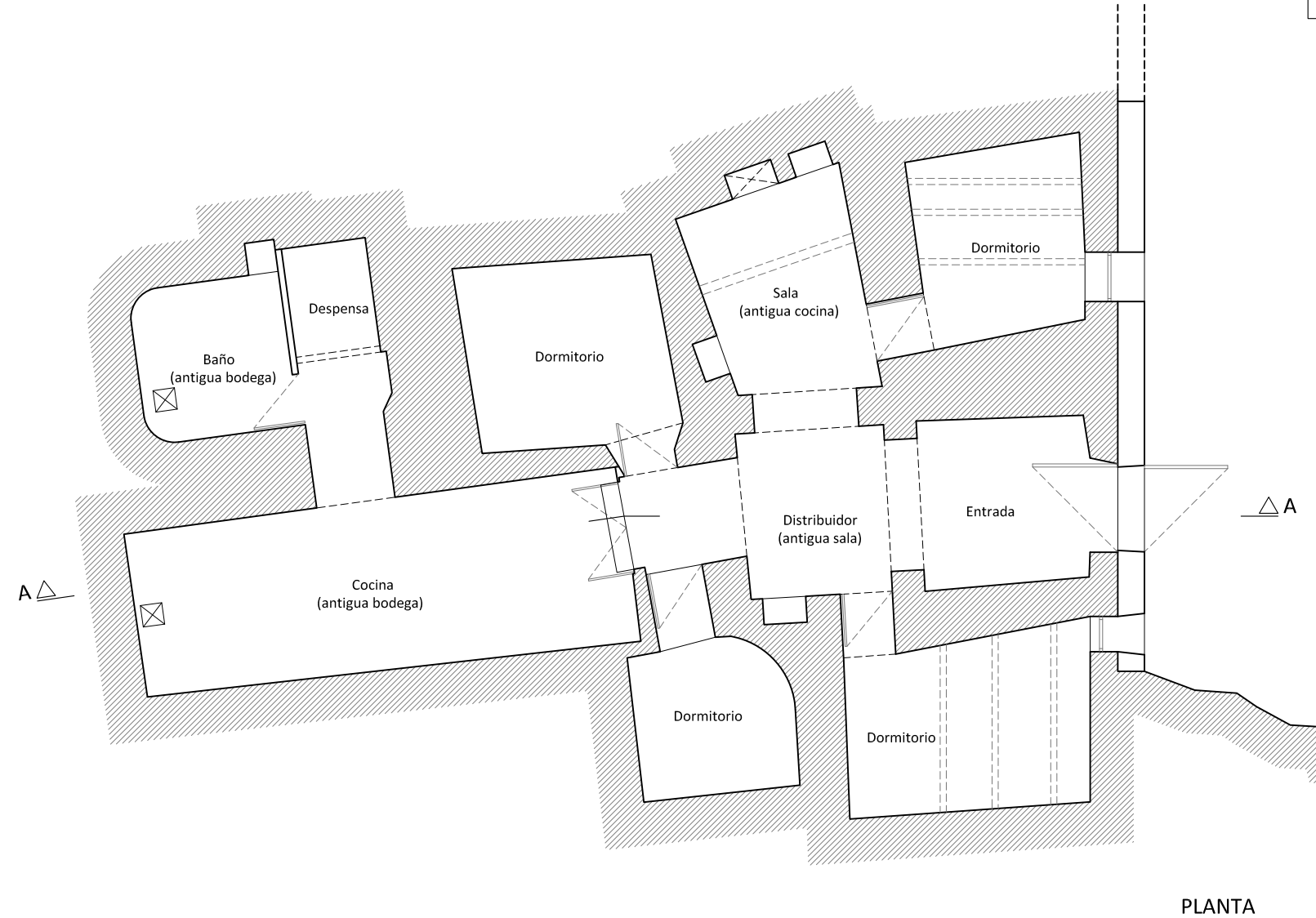


○ CUEVA DE ESTUDIO

○ MUESTRA DE TERRENO

ANEXO 3. DOCUMENTACIÓN GRÁFICA DE LOS CASOS DE ESTUDIO

NÚCLEO 01	GRUPO 02	CUEVA 03	UBICACIÓN: Les Covetes (La Romana)
TIPO 1A SIN PATIO INTERIOR			SUP. ÚTIL VIVIENDA EXCAVADA: 101,24 m ²



FACHADA
 Soporte: mampostería
 Protección: teja plana
 Revestimiento: enfoscado de mortero de cemento pintado
 Carpintería: aluminio y madera

CUBIERTA
 Exterior: mortero de cemento
 Interior: bóvedas rebajadas / refuerzos con viguetas de madera / arcos de piedra

CHIMENEA
 Soporte: mampostería
 Revestimiento: enfoscado de mortero de cemento pintado

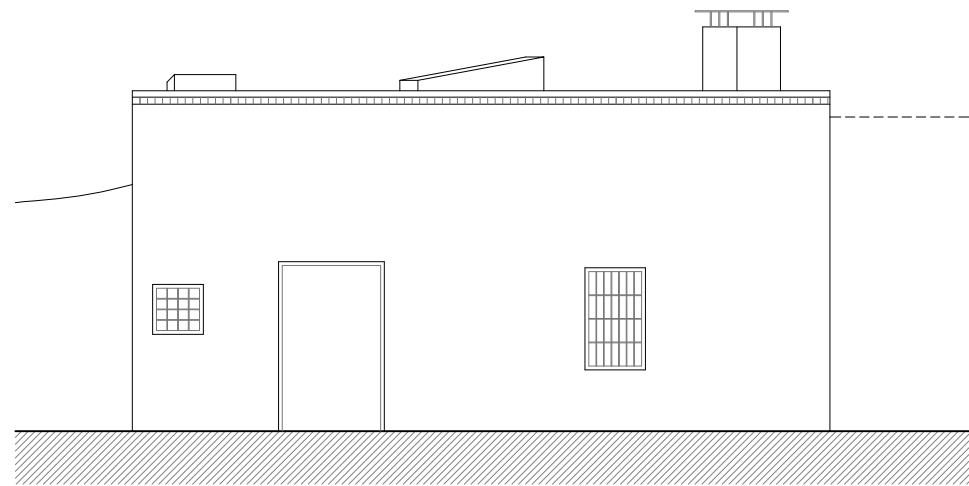
PARTICIONES INTERIORES
 Soporte: terreno natural
 Carpintería: madera

REVESTIMIENTOS INTERIORES
 Paredes y techo: enlucido de yeso con pintura plástica / alicatado / piedra
 Suelo: baldosa hidráulica / gres / yeso

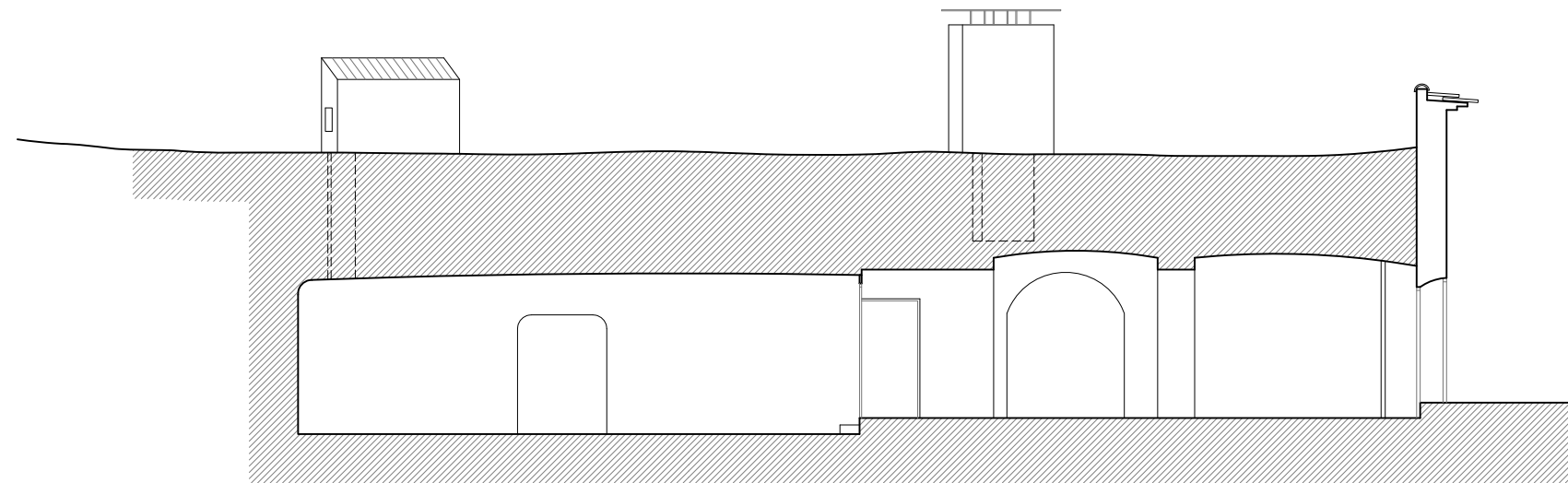
INSTALACIONES
 Eléctrica: vista
 Fontanería: empotrada
 Saneamiento: empotrado



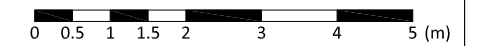
NÚCLEO 01	GRUPO 02	CUEVA 03	UBICACIÓN: Les Covetes (La Romana)
TIPO 1A SIN PATIO INTERIOR			SUP. ÚTIL VIVIENDA EXCAVADA: 101,24 m ²

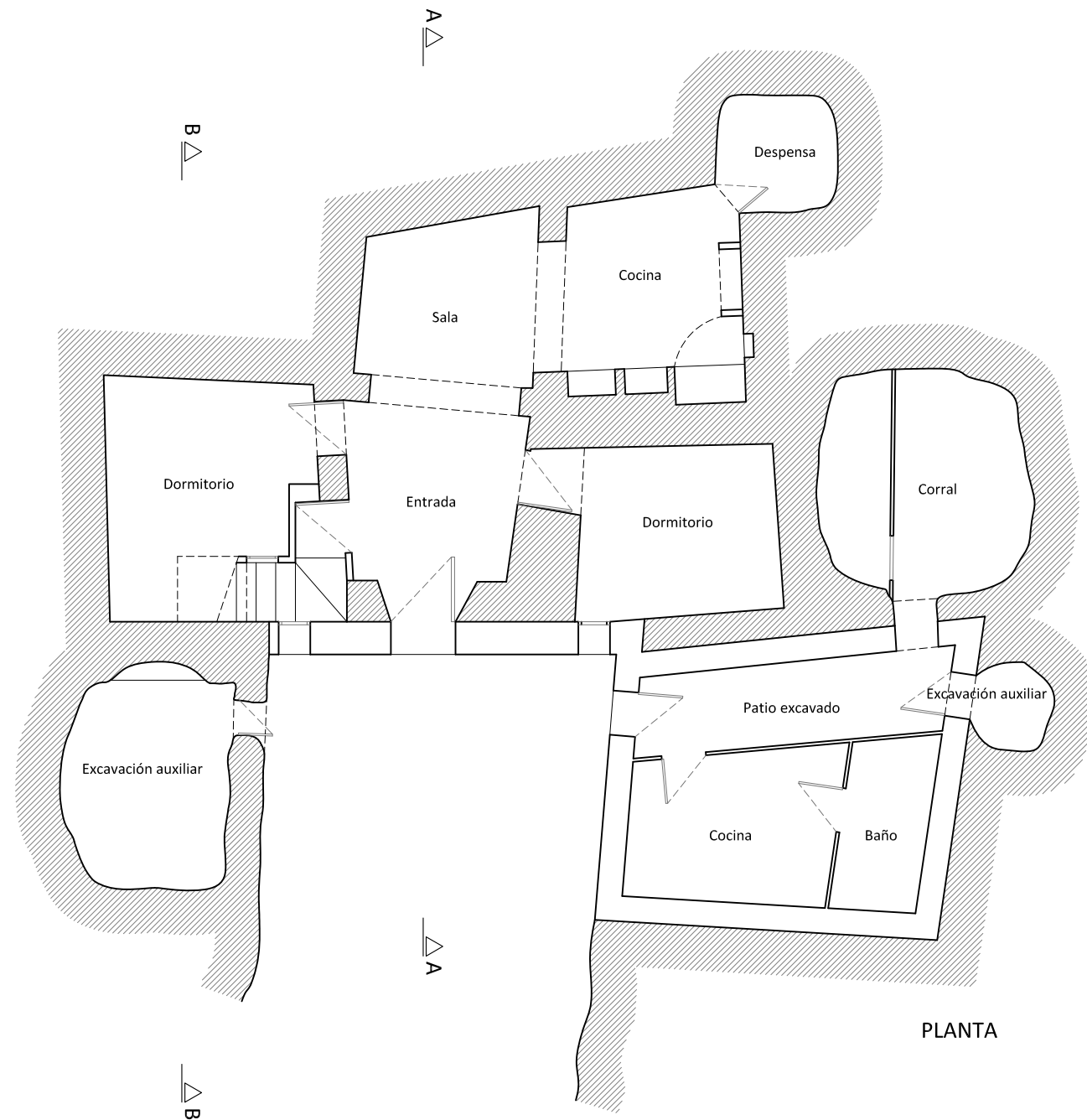


FACHADA



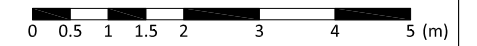
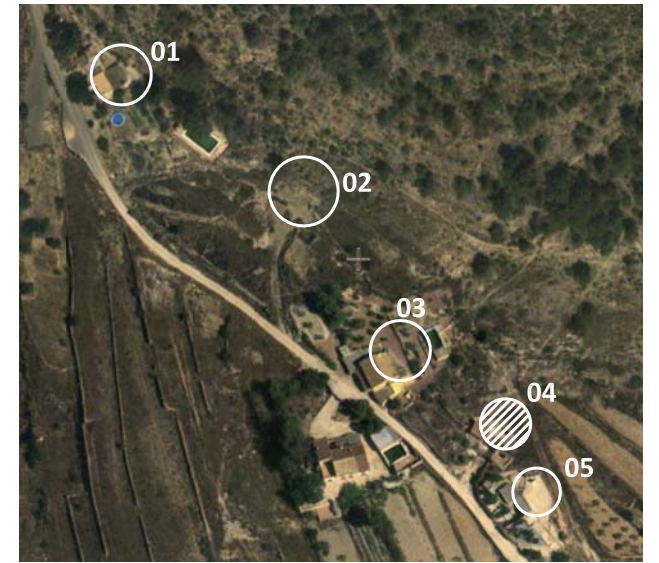
SECCIÓN A-A





PLANTA

NÚCLEO 05	GRUPO 01	CUEVA 04	UBICACIÓN: Casas del Pastor. Falcones (Monóvar)
TIPO 2 CON CONSTRUCCIONES EN PATIO			SUP. ÚTIL VIVIENDA EXCAVADA: 52,25 m ² SUP. ANEXOS EXCAVADOS Y PATIO: 39,63 m ² SUP. ÚTIL CONSTRUCCIÓN: 15,20 m ²



FACHADA
 Soporte: mampostería
 Protección: teja plana
 Revestimiento: enfoscado de mortero de cal
 Carpintería: madera

CUBIERTA
 Exterior: terreno natural
 Interior: bóvedas rebajadas / arcos de piedra

CHIMENEA
 Soporte: mampostería
 Revestimiento: enfoscado de mortero de cal

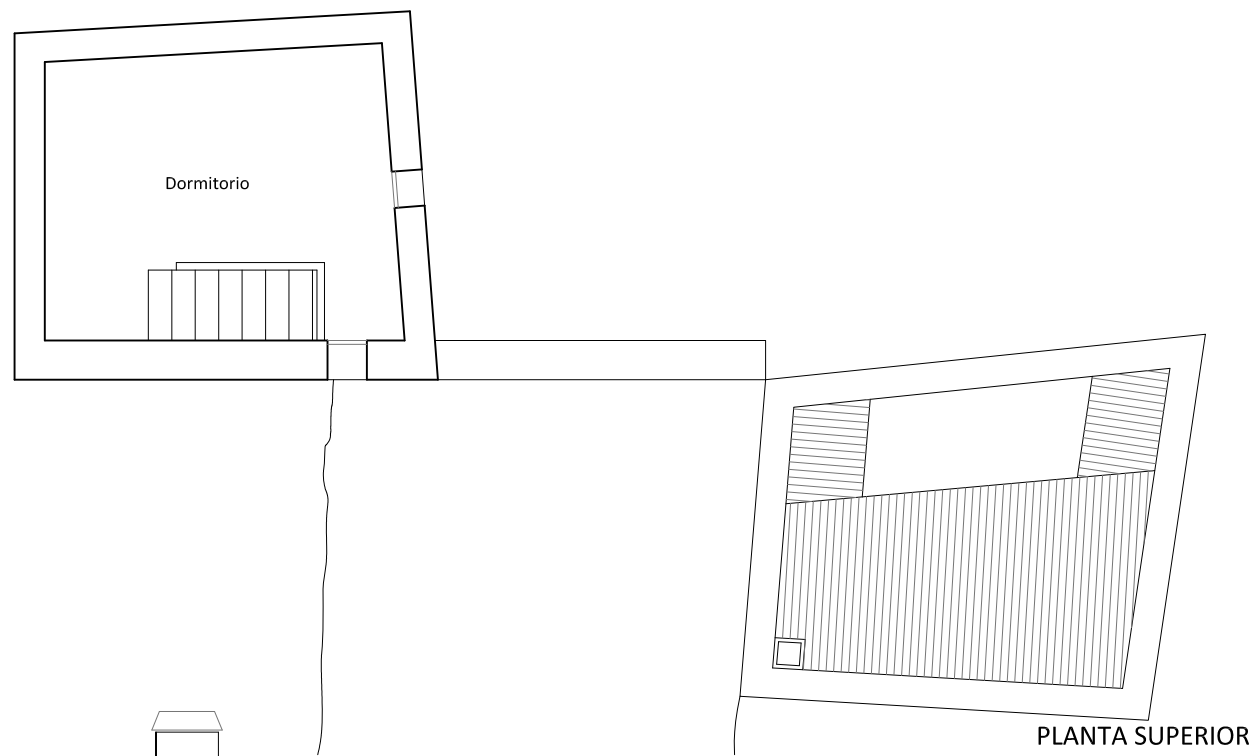
PARTICIONES INTERIORES
 Soporte: terreno natural
 Carpintería: madera

REVESTIMIENTOS INTERIORES
 Paredes y techo: enlucido de yeso
 Suelo: terrazo / piedra / yeso

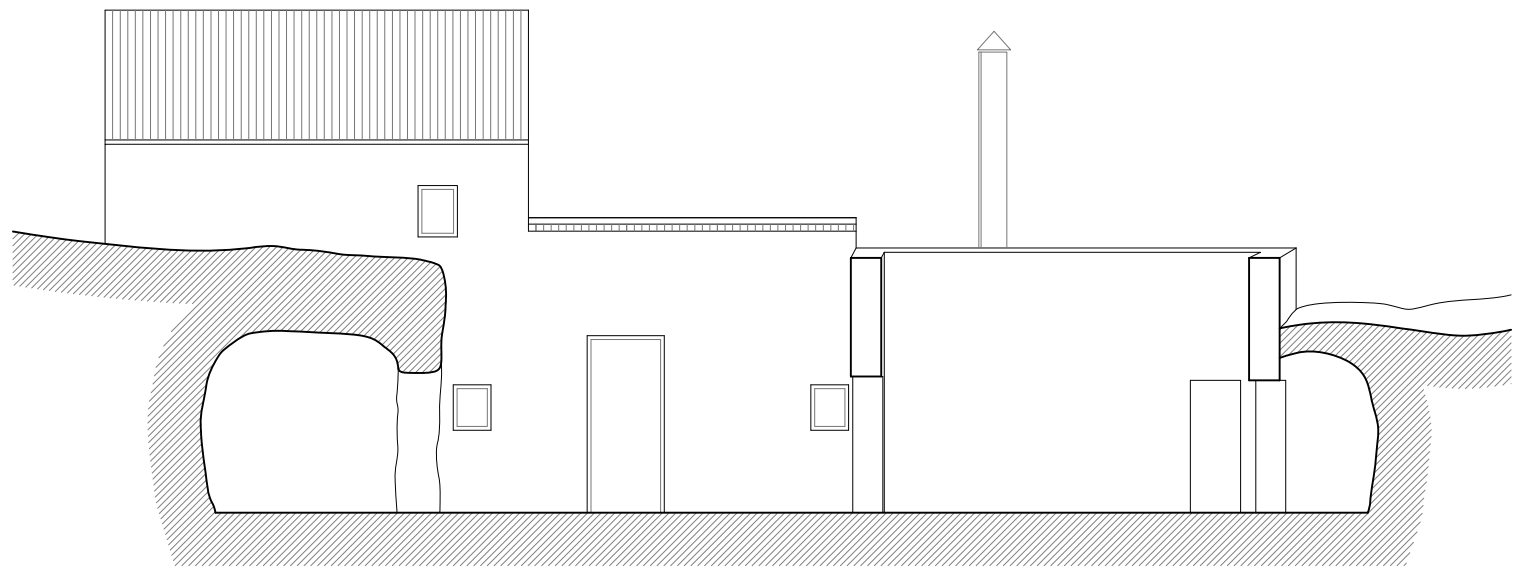
INSTALACIONES
 Eléctrica: vista
 Fontanería: -
 Saneamiento: -



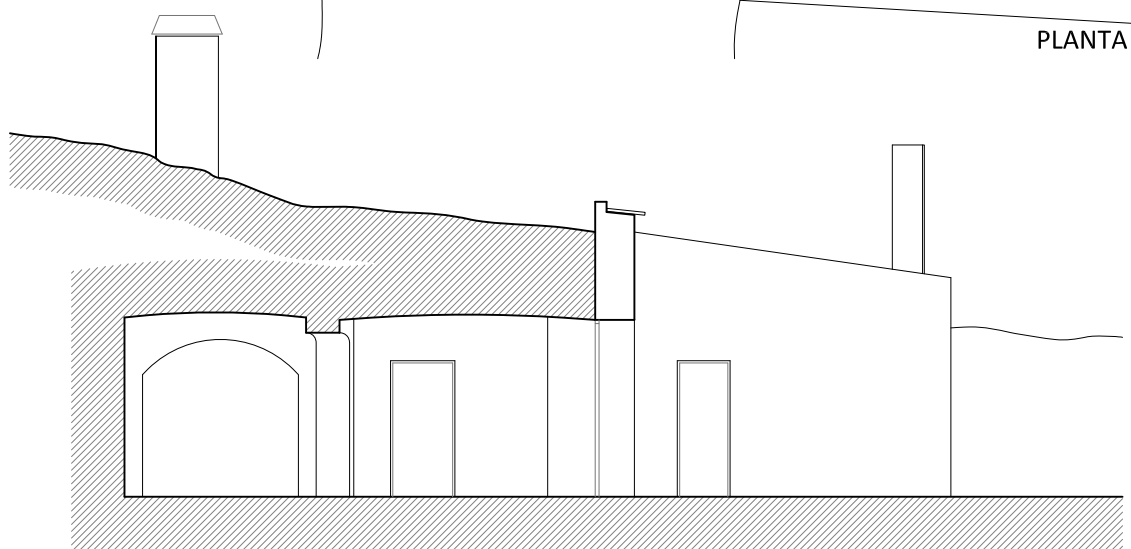
NÚCLEO 05	GRUPO 01	CUEVA 04	UBICACIÓN: Casas del Pastor. Falcones (Monóvar)
TIPO 2 CON CONSTRUCCIONES EN PATIO			SUP. ÚTIL VIVIENDA EXCAVADA: 52,25 m ² SUP. ANEXOS EXCAVADOS Y PATIO: 39,63 m ² SUP. ÚTIL CONSTRUCCIÓN: 15,20 m ²



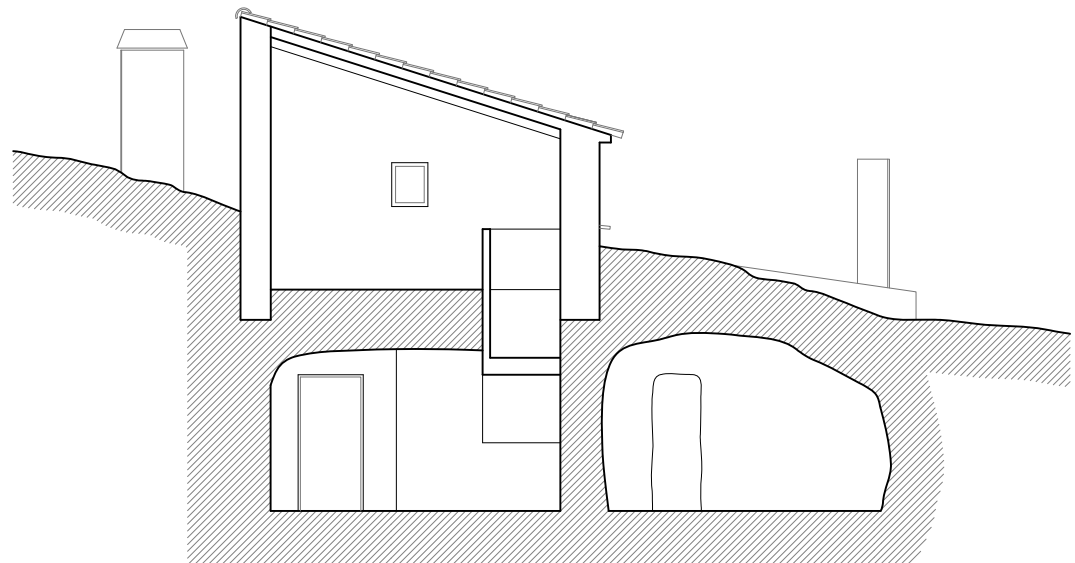
PLANTA SUPERIOR



FACHADA



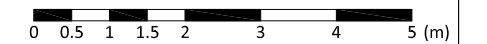
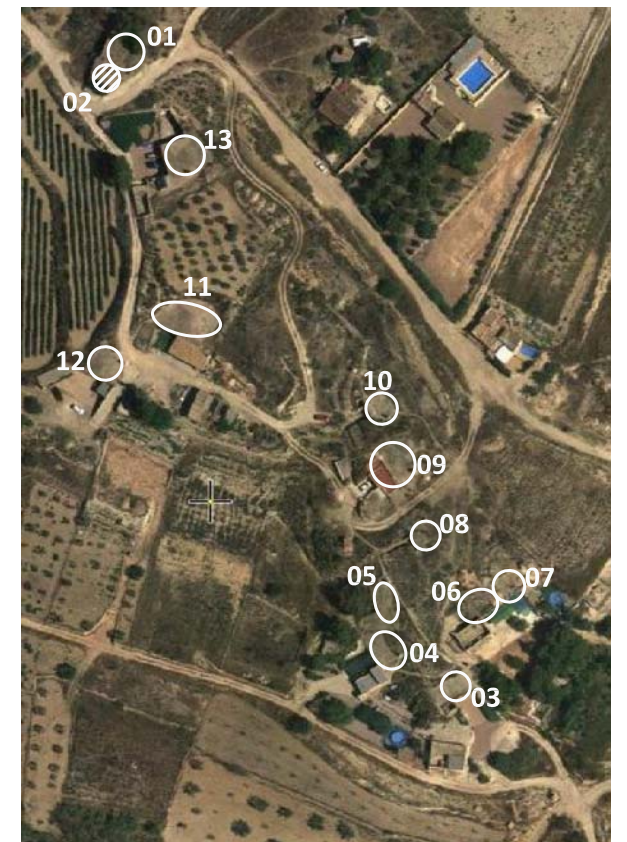
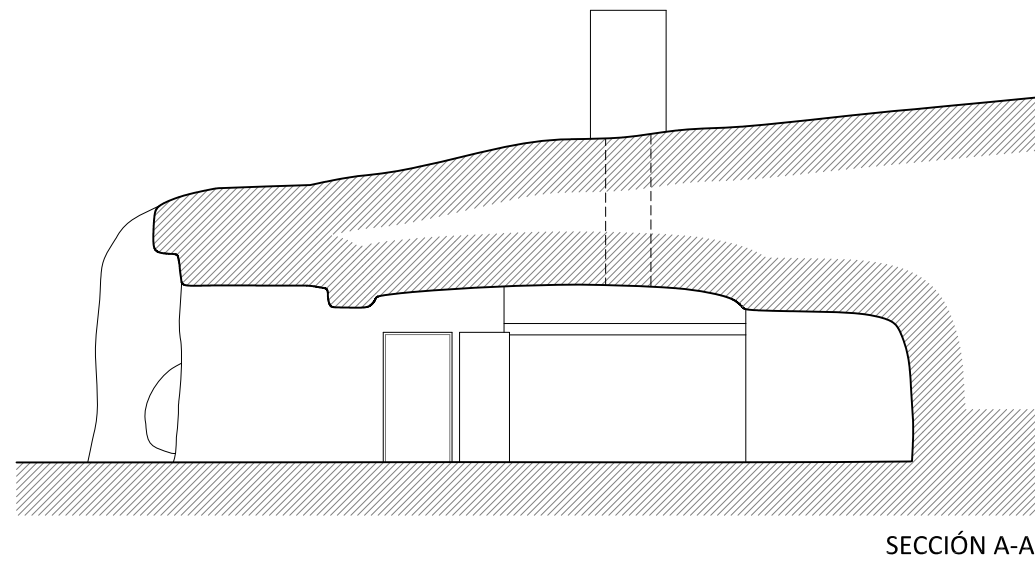
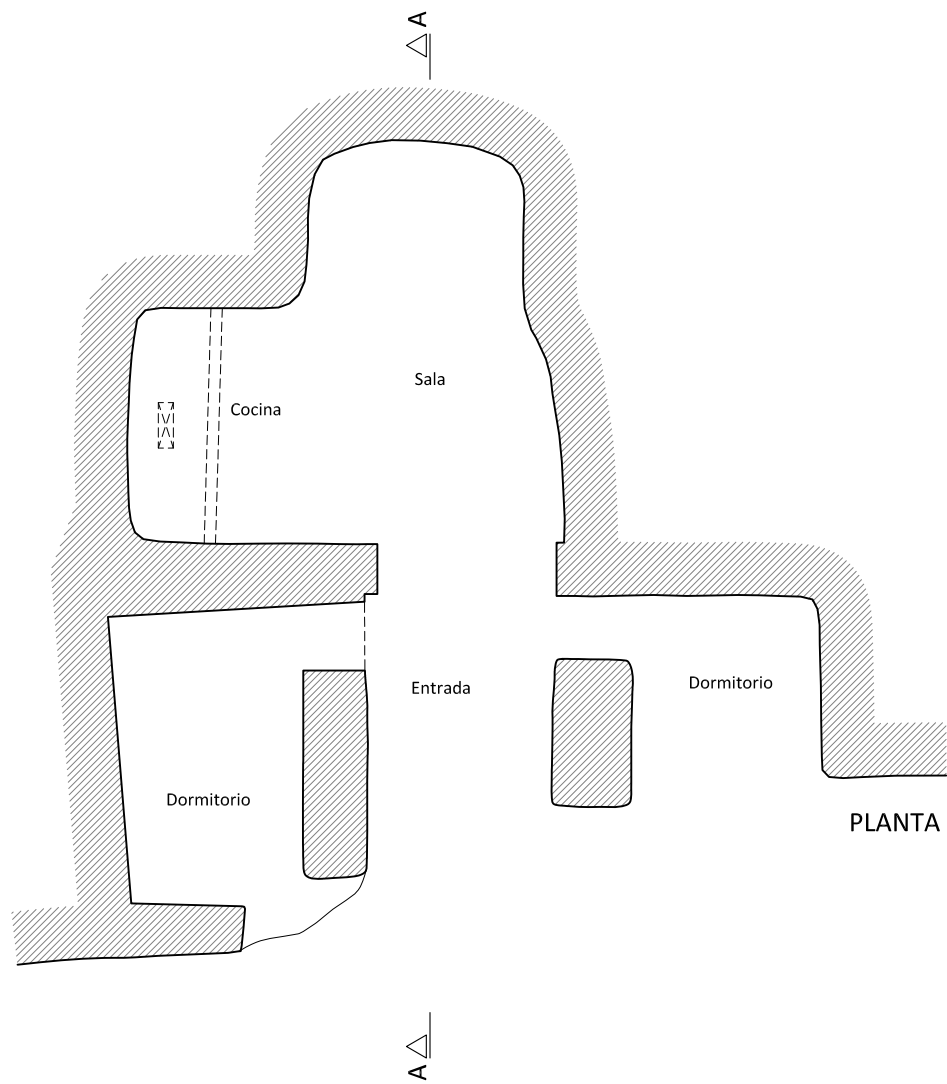
SECCIÓN A-A



SECCIÓN B-B



NÚCLEO 06	GRUPO 01	CUEVA 02	UBICACIÓN: Falcones (Monóvar)
TIPO 1A SIN PATIO INTERIOR			SUP. ÚTIL VIVIENDA EXCAVADA: 50,05 m2



FACHADA
 Soporte: -
 Protección: -
 Revestimiento: -
 Carpintería: -

CUBIERTA
 Exterior: terreno natural
 Interior: bóvedas planas / refuerzos
 con ladrillos cerámicos

CHIMENEA
 Soporte: mampostería
 Revestimiento: enfoscado de
 mortero de cal

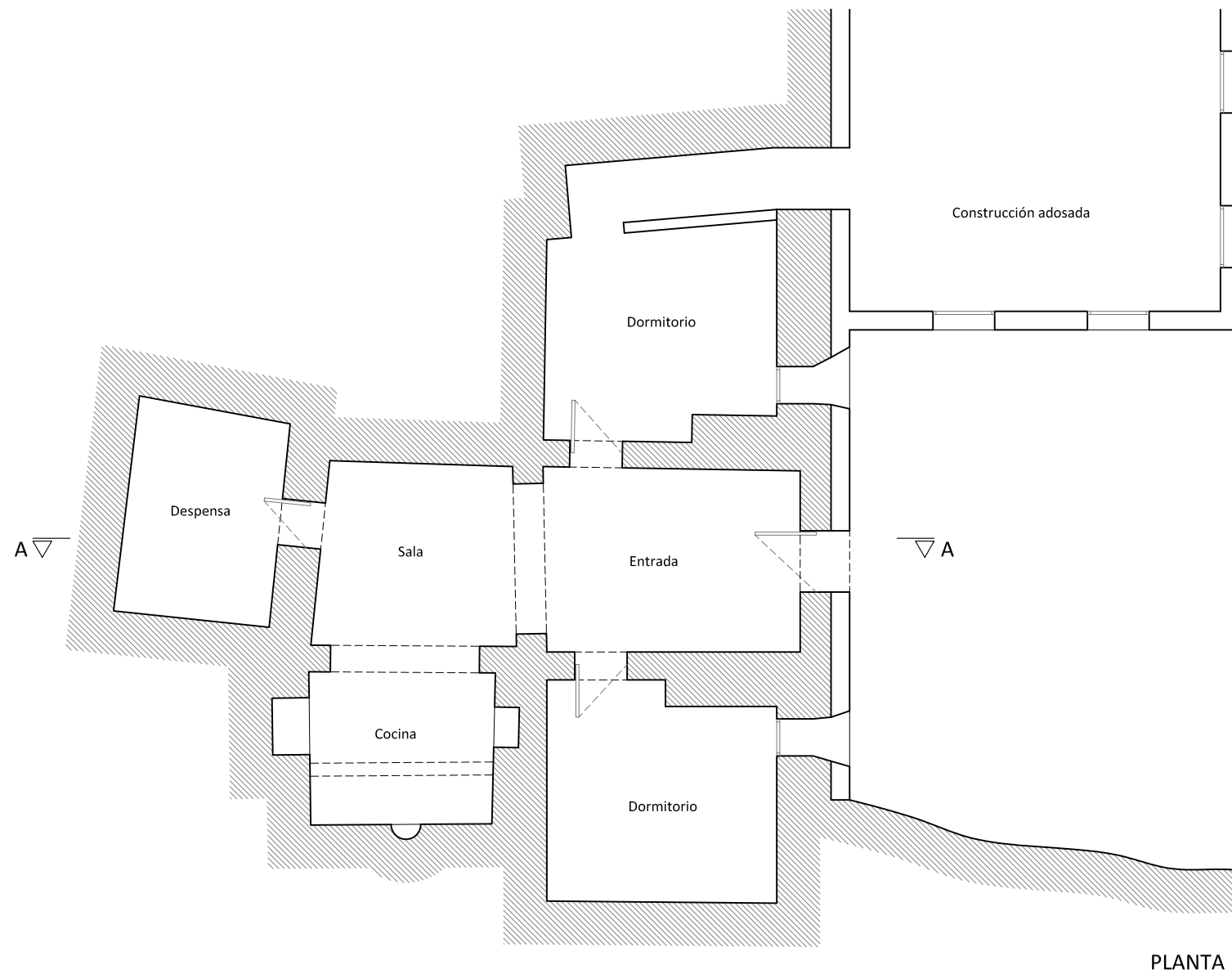
PARTICIONES INTERIORES
 Soporte: terreno natural
 Carpintería: -

REVESTIMIENTOS INTERIORES
 Paredes y techo: encalado en una
 estancia sólo

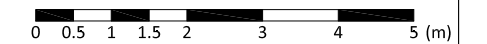
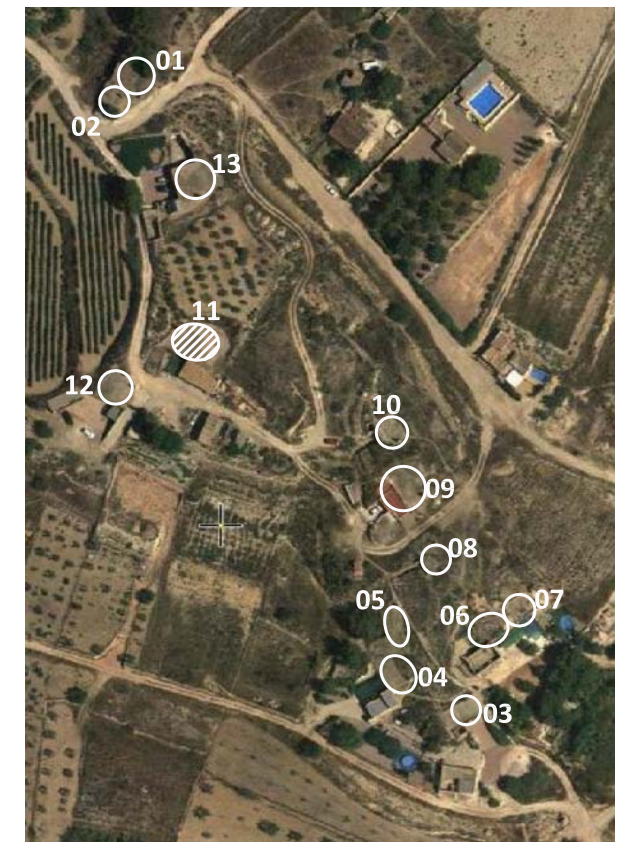
INSTALACIONES
 Eléctrica: -
 Fontanería: -
 Saneamiento: -



NÚCLEO 06	GRUPO 04	CUEVA 11	UBICACIÓN: Falcones (Monóvar)
TIPO 1B SIN PATIO INTERIOR			SUP. ÚTIL VIVIENDA EXCAVADA: 71,00 m ²



PLANTA



FACHADA

Soporte: mampostería
 Protección: teja plana
 Revestimiento: enfoscado de mortero de cemento pintado
 Carpintería: madera

CUBIERTA

Exterior: mortero de cemento
 Interior: bóvedas planas / arcos de piedra

CHIMENEA

Soporte: mampostería
 Revestimiento: enfoscado de mortero de cemento pintado

PARTICIONES INTERIORES

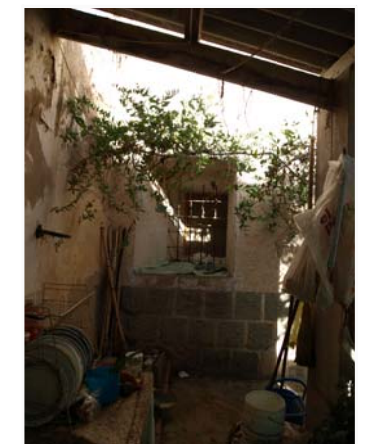
Soporte: terreno natural
 Carpintería: madera

REVESTIMIENTOS INTERIORES

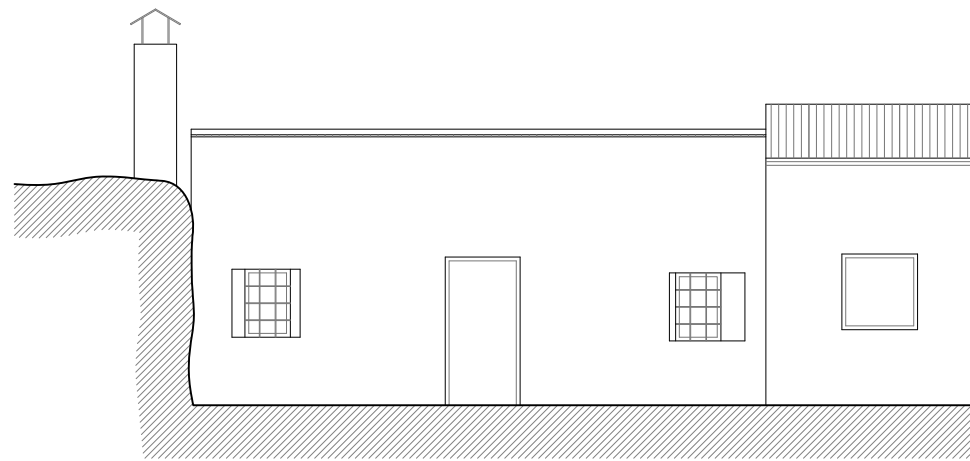
Paredes y techo: enlucido de yeso / alicatado
 Suelo: baldosa hidráulica / terrazo

INSTALACIONES

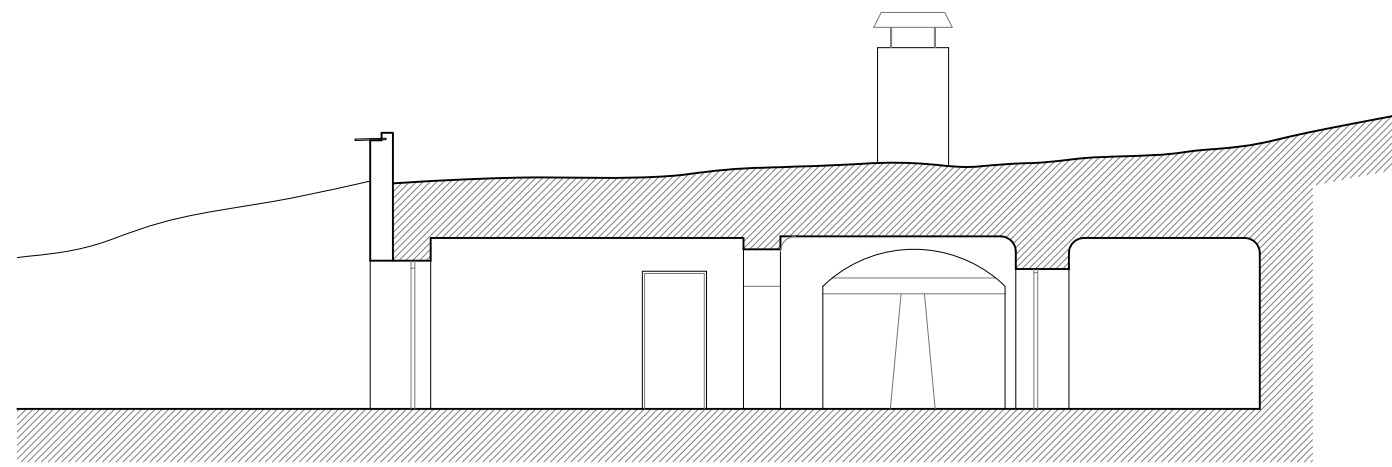
Eléctrica: vista
 Fontanería: -
 Saneamiento: -



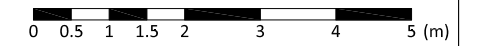
NÚCLEO 06	GRUPO 04	CUEVA 11	UBICACIÓN: Falcones (Monóvar)
TIPO 1B SIN PATIO INTERIOR			SUP. ÚTIL VIVIENDA EXCAVADA: 71,00 m ²



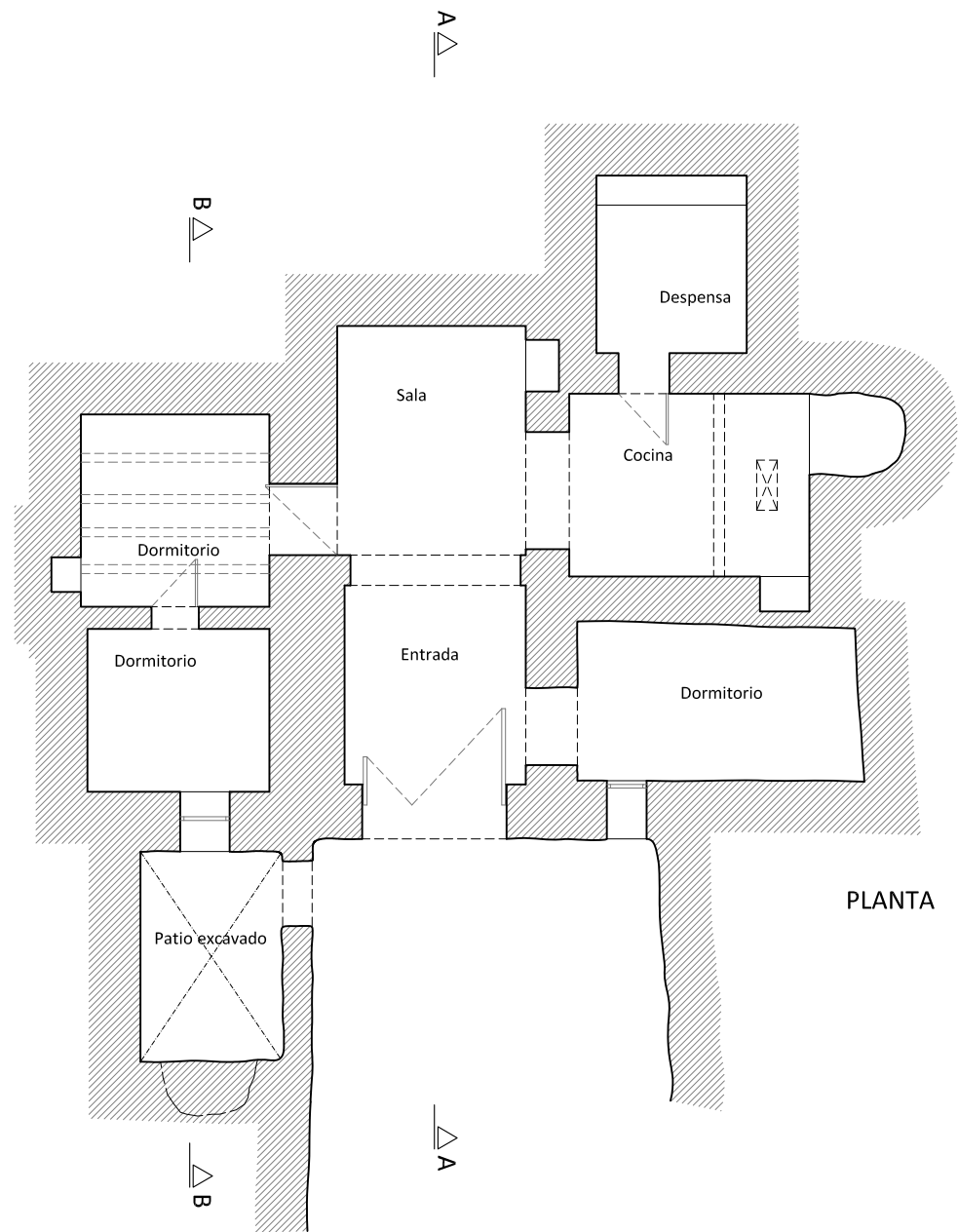
FACHADA



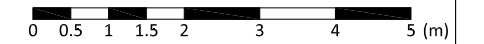
SECCIÓN A-A



NÚCLEO 07	GRUPO 06	CUEVA 08	UBICACIÓN: Los Canicios (La Romana)
TIPO 2 SIN CONSTRUCCIONES EN PATIO			SUP. ÚTIL VIVIENDA EXCAVADA: 52,75 m ² SUP. ÚTIL PATIO EXCAVADO: 5,49 m ²



PLANTA



FACHADA
Soporte: -
Protección: -
Revestimiento: enfoscado de mortero de cal
Carpintería: madera

CUBIERTA
Exterior: terreno natural
Interior: bóvedas rebajadas / refuerzos con viguetas de madera / arco de piedra

CHIMENEA
Soporte: mampostería
Revestimiento: enfoscado de mortero de cal

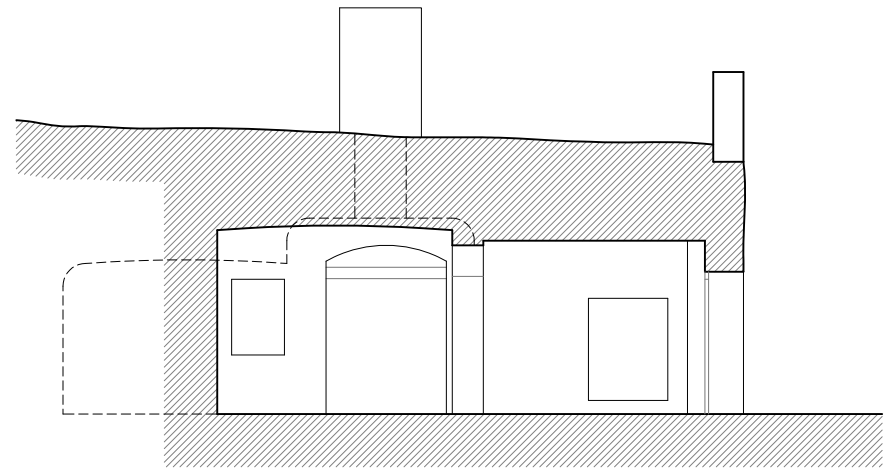
PARTICIONES INTERIORES
Soporte: terreno natural
Carpintería: madera

REVESTIMIENTOS INTERIORES
Paredes y techo: encalado
Suelo: terreno natural

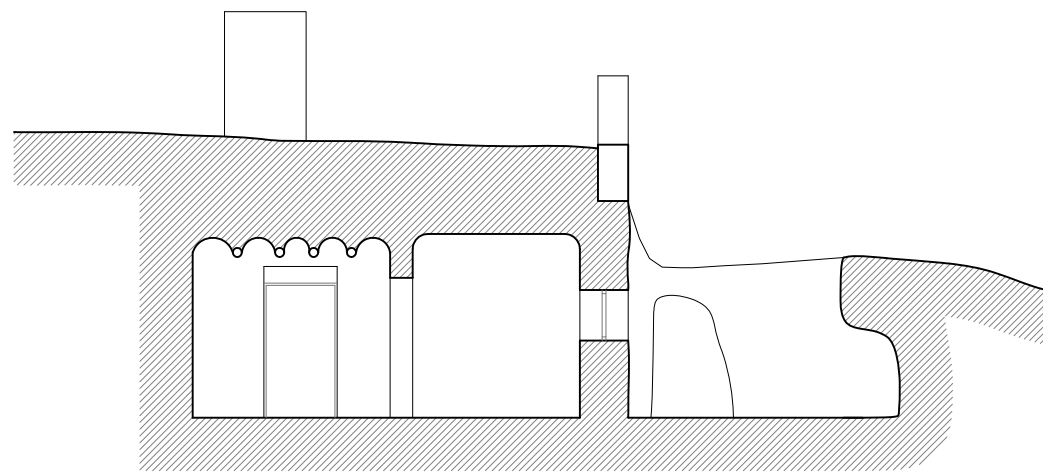
INSTALACIONES
Eléctrica: -
Fontanería: -
Saneamiento: -



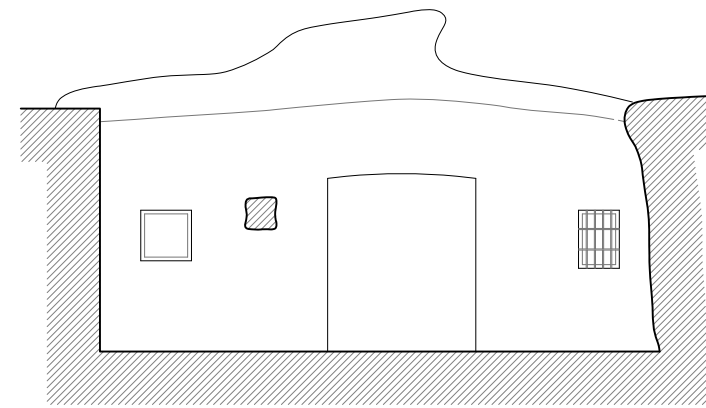
NÚCLEO 07	GRUPO 06	CUEVA 08	UBICACIÓN: Los Canicios (La Romana)
TIPO 2 SIN CONSTRUCCIONES EN PATIO			SUP. ÚTIL VIVIENDA EXCAVADA: 52,75 m ² SUP. ÚTIL PATIO EXCAVADO: 5,49 m ²



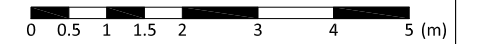
SECCIÓN A-A



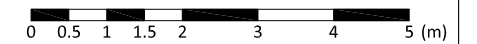
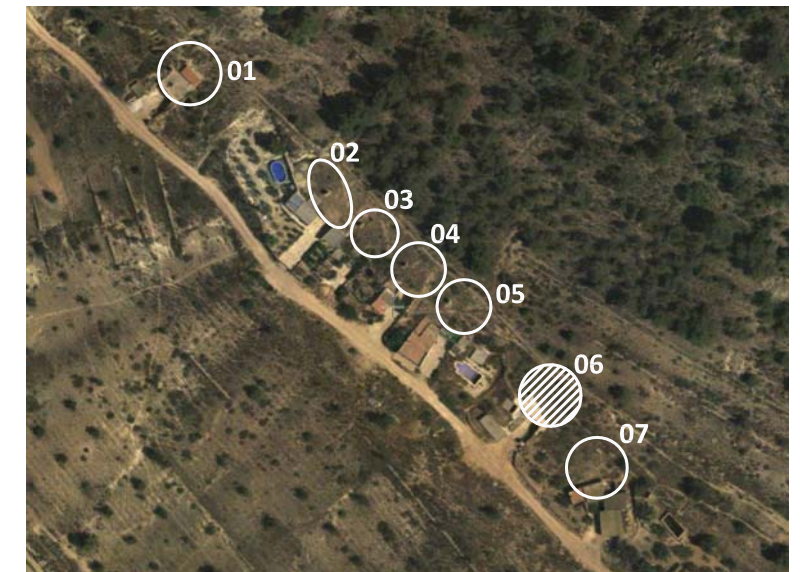
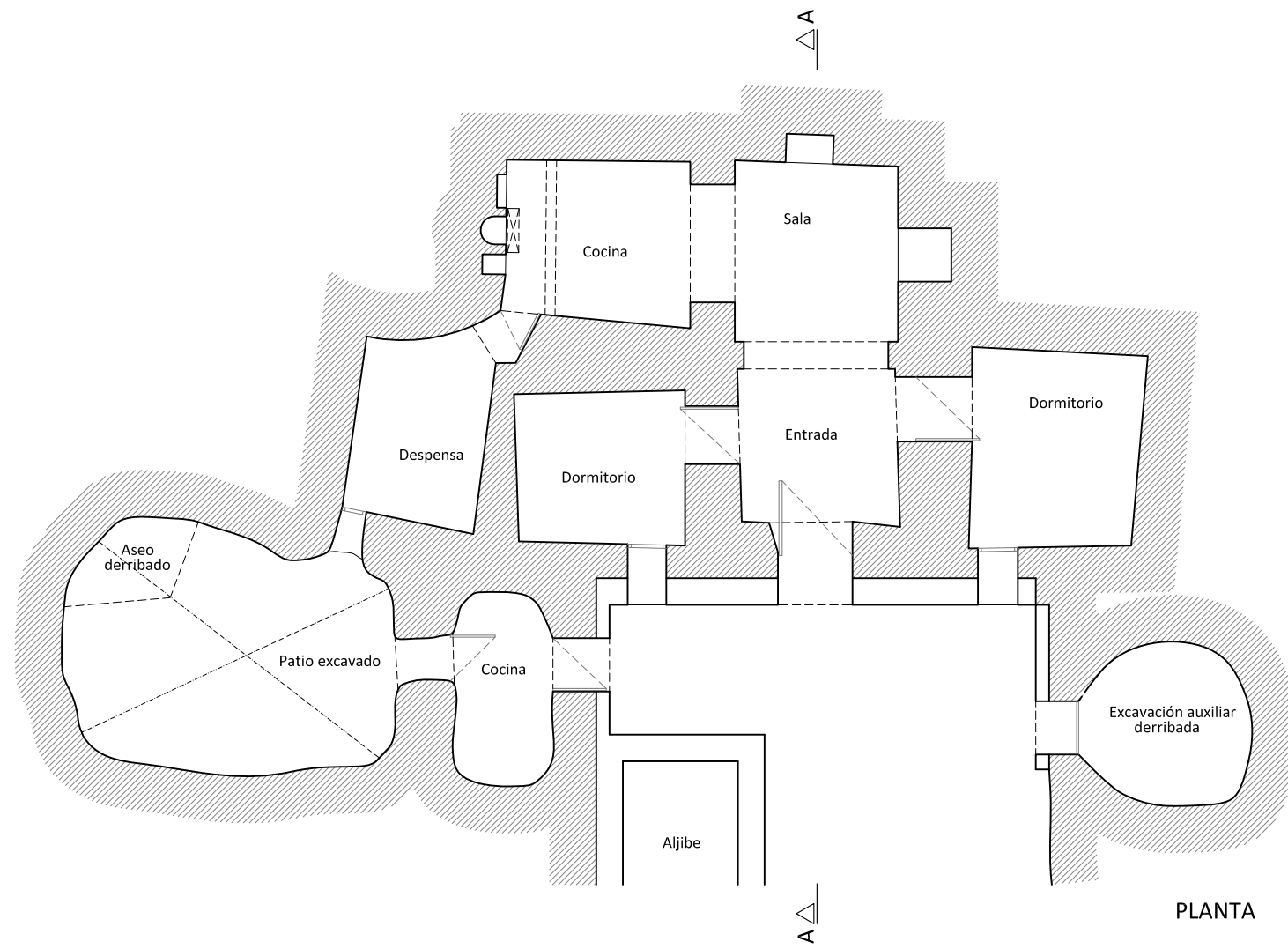
SECCIÓN B-B



FACHADA



NÚCLEO 08	GRUPO 01	CUEVA 06	UBICACIÓN: Fuente Loca (La Romana)
TIPO 2 SIN CONSTRUCCIONES EN PATIO			SUP. ÚTIL VIVIENDA EXCAVADA: 43,58 m ² SUP. ANEXO EXCAVADO Y PATIO: : 20,96 m ²



FACHADA

Soporte: mampostería
 Protección: teja plana
 Revestimiento: enfoscado de mortero de cemento pintado
 Carpintería: madera

CUBIERTA

Exterior: mortero de cemento / terreno natural
 Interior: bóvedas rebajadas / arcos de piedra

CHIMENEA

Soporte: mampostería
 Revestimiento: enfoscado de mortero de cemento

PARTICIONES INTERIORES

Soporte: terreno natural
 Carpintería: madera

REVESTIMIENTOS INTERIORES

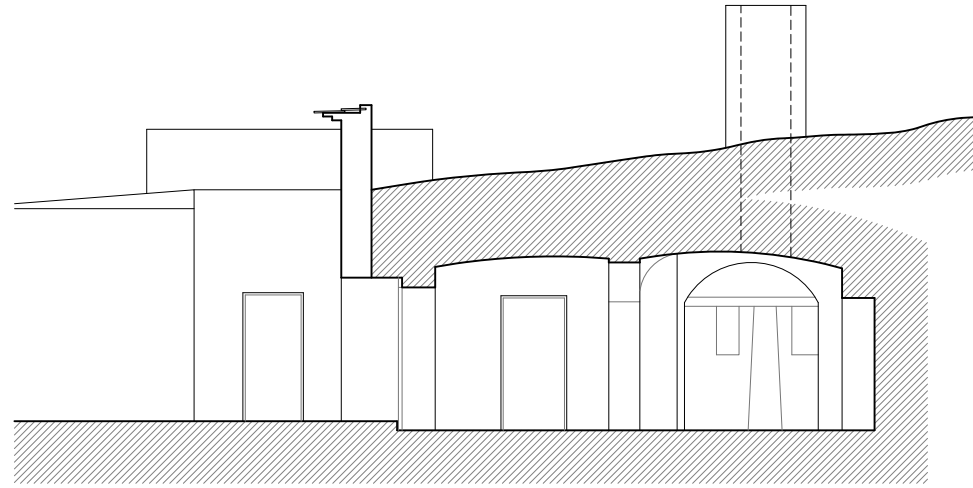
Paredes y techo: enlucido de yeso / cal / alicatado
 Suelo: mármol / yeso

INSTALACIONES

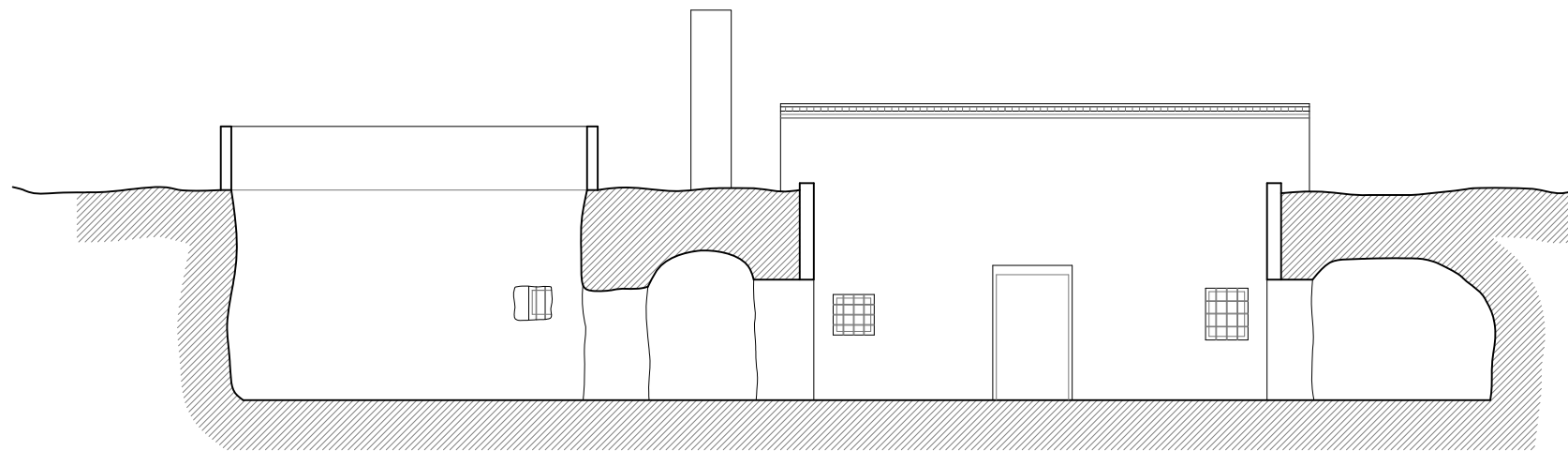
Eléctrica: vista
 Fontanería: -
 Saneamiento: -



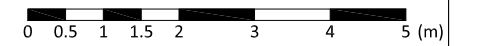
NÚCLEO 08	GRUPO 01	CUEVA 06	UBICACIÓN: Fuente Loca (La Romana)
TIPO 2 SIN CONSTRUCCIONES EN PATIO			SUP. ÚTIL VIVIENDA EXCAVADA: 43,58 m ² SUP. ANEXO EXCAVADO Y PATIO: : 20,96 m ²



SECCIÓN A-A



FACHADA



ANEXO 4. FICHAS DE DATOS DE MUESTRAS DE TERRENO

ID.	ID. CUEVA	UBICACIÓN	FECHA EXTRACCIÓN: 04/11/12
M1	N1_C08	Les Covetes (La Romana)	FECHA ENSAYOS: 11/11/12

PROFUNDIDAD EXTRACCIÓN	- 0,50 m. El espesor de la costra es de 0,45 m.
ROTURA	Presenta cierta resistencia a rotura con cincel y martillo. El conglomerado, una vez extraído se disgrega con la mano.
ASPECTO	Pulverulento y granos muy finos. Los cantos de mayor tamaño son de 2 cm. Rojizo.
PRESENCIA CARBONATO CÁLCICO	Sí.
IDENTIFICACIÓN MATERIALES	Conglomerado poligénico con cantos y arcillas.

FOTOS EXTRACCIÓN



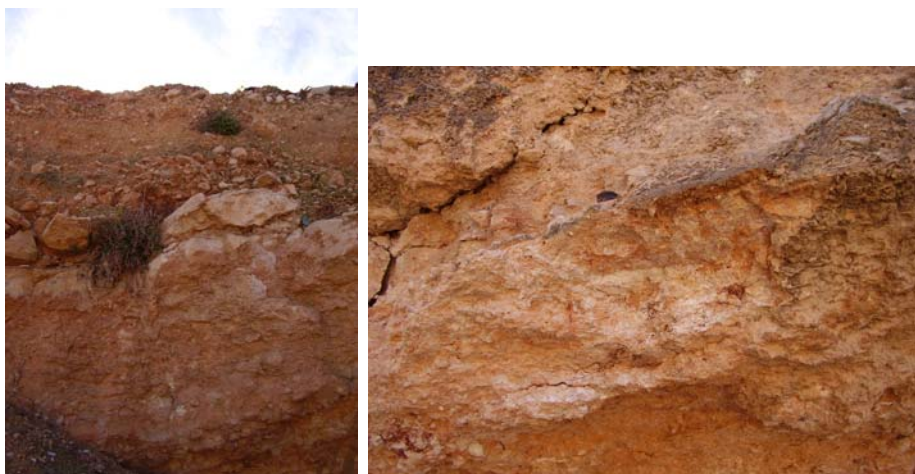
FOTOS MUESTRA



ID.	ID. CUEVA	UBICACIÓN	FECHA EXTRACCIÓN: 04/11/12
M2	N3_C02	San Antón (La Romana)	FECHA ENSAYOS: 12/01/13

PROFUNDIDAD EXTRACCIÓN	- 1,80 m.
ROTURA	Presenta cierta resistencia a rotura con cincel y martillo.
ASPECTO	Costra muy compacta de 13 cm. Blanquecino con vetas rojizas pálidas.
PRESENCIA CARBONATO CÁLCICO	Sí.
IDENTIFICACIÓN MATERIALES	Conglomerado poligénico formando una costra muy compacta.

FOTOS EXTRACCIÓN



FOTOS MUESTRA



ID.	ID. CUEVA	UBICACIÓN	FECHA EXTRACCIÓN: 04/11/12
M3	N3_C03	San Antón (La Romana)	FECHA ENSAYOS: 12/01/13

PROFUNDIDAD EXTRACCIÓN	- 0,50 m.
ROTURA	Presenta cierta resistencia a rotura con cincel y martillo. El conglomerado, una vez extraído se disgrega con la mano.
ASPECTO	Pulverulento y granos muy finos. Pocos cantos. Fragmentos muy compactos de 2 a 6 cm. Ocre - blanquecino
PRESENCIA CARBONATO CÁLCICO	Sí.
IDENTIFICACIÓN MATERIALES	Conglomerado poligénico con cantos y arenas.

FOTOS EXTRACCIÓN



FOTOS MUESTRA



ID.	ID. CUEVA	UBICACIÓN	FECHA EXTRACCIÓN: 04/11/12
M4	N4_C01	La Romaneta (Monóvar)	FECHA ENSAYOS: 12/01/13

PROFUNDIDAD EXTRACCIÓN	- 0,30 m. El espesor de la costra es de 0,60 - 0,75 m.
ROTURA	Resistencia inicial durante la extracción a rotura con cincel y martillo. El conglomerado, una vez extraído se disgrega con la mano.
ASPECTO	Granos finos. Los cantos de mayor tamaño son de 3 cm. Blanquecino y rojo muy pálido.
PRESENCIA CARBONATO CÁLCICO	Sí.
IDENTIFICACIÓN MATERIALES	Conglomerado poligénico con cantos y arenas.

FOTOS EXTRACCIÓN



FOTOS MUESTRA



ID.	ID. CUEVA	UBICACIÓN	FECHA EXTRACCIÓN: 04/11/12
M5	N5_C02	Cases del Pastor (Monóvar)	FECHA ENSAYOS: 12/01/13

PROFUNDIDAD EXTRACCIÓN	0,00 m. Cara superior suelo.
ROTURA	Presenta gran resistencia a rotura con cincel y martillo.
ASPECTO	Fragmento de costra muy compacta de 8 cm. Exterior blanquecino. Interior ocre.
PRESENCIA CARBONATO CÁLCICO	Sí.
IDENTIFICACIÓN MATERIALES	Roca caliza.

FOTOS EXTRACCIÓN



FOTOS MUESTRA



ID.	ID. CUEVA	UBICACIÓN	FECHA EXTRACCIÓN: 04/11/12
M6	N5_C02	Cases del Pastor (Monóvar)	FECHA ENSAYOS: 12/01/13

PROFUNDIDAD EXTRACCIÓN	- 0,30 m. El espesor de la costra es de 0,30 - 0,60 m.
ROTURA	Presenta cierta resistencia a rotura con cincel y martillo. El conglomerado, una vez extraído se disgrega con dificultad con la mano.
ASPECTO	Granos finos. Fragmento muy compacto de 10 cm. Blanquecino.
PRESENCIA CARBONATO CÁLCICO	Sí.
IDENTIFICACIÓN MATERIALES	Conglomerado poligénico formando una costra muy compacta.

FOTOS EXTRACCIÓN



FOTOS MUESTRA



ID.	ID. CUEVA	UBICACIÓN	FECHA EXTRACCIÓN: 03/11/12
M7	N6_C02	Falcones (Monóvar)	ENSAYOS: 11/11/12

PROFUNDIDAD EXTRACCIÓN	0,00 m. Cara superior suelo.
ROTURA	Presenta cierta resistencia a rotura con cincel y martillo. El conglomerado no se disgrega con la mano.
ASPECTO	Pulverulento. Granos muy finos. Cantos pequeños de menos de 1 cm. Fragmentos muy compactos de 5 - 7 cm. Blanquecino.
PRESENCIA CARBONATO CÁLCICO	Sí.
IDENTIFICACIÓN MATERIALES	Conglomerado poligénico con cantos y arenas

FOTOS EXTRACCIÓN



FOTOS MUESTRA



ID.	ID. CUEVA	UBICACIÓN	FECHA EXTRACCIÓN: 03/11/12
M8	N6_C02	Falcones (Monóvar)	ENSAYOS: 11/11/12

PROFUNDIDAD EXTRACCIÓN	- 1,20 m.
ROTURA	Fácil rotura con cincel y martillo. Matriz muy compacta que no se disgrega con la mano.
ASPECTO	Granos finos en matriz. Cantos de 5 cm. Blanquecino.
PRESENCIA CARBONATO CÁLCICO	Sí.
IDENTIFICACIÓN MATERIALES	Conglomerado poligénico con cantos y arenas.

FOTOS EXTRACCIÓN



FOTOS MUESTRA



ID.	ID. CUEVA	UBICACIÓN	FECHA EXTRACCIÓN: 03/11/12
M9	N6_C08	Falcones (Monóvar)	FECHA ENSAYOS: 12/01/13

PROFUNDIDAD EXTRACCIÓN	- 0,80 m. El espesor de la costra es de 0,80 m.
ROTURA	Escasa resistencia a rotura con cincel y martillo. El conglomerado, una vez extraído se disgrega con la mano.
ASPECTO	Pulverulento y granos muy finos. Los cantos de mayor tamaño son de 2 a 3 cm. Blanquecino y gris claro
PRESENCIA CARBONATO CÁLCICO	Sí.
IDENTIFICACIÓN MATERIALES	Conglomerado poligénico con cantos y arenas.

FOTOS EXTRACCIÓN



FOTOS MUESTRA



ID.	ID. CUEVA	UBICACIÓN	FECHA EXTRACCIÓN: 03/11/12
M10	N7_C08	Los Canicios (La Romana)	FECHA ENSAYOS: 12/01/13

PROFUNDIDAD EXTRACCIÓN	- 0,50 m. El espesor medio de la costra es de 0,80 m.
ROTURA	Presenta cierta resistencia a rotura con cincel y martillo. El conglomerado, una vez extraído se disgrega con dificultad.
ASPECTO	Granos. Los cantos de mayor tamaño son de 2 a 5 cm. Blanquecino y ocre pálido.
PRESENCIA CARBONATO CÁLCICO	Sí.
IDENTIFICACIÓN MATERIALES	Conglomerado poligénico con cantos y arenas.

FOTOS EXTRACCIÓN



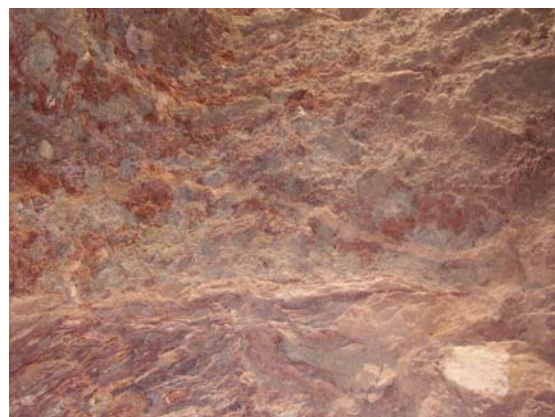
FOTOS MUESTRA



ID.	ID. CUEVA	UBICACIÓN	FECHA EXTRACCIÓN: 01/11/12
M11	N8_C01	Fuente Loca (La Romana)	ENSAYOS: 11/11/12

PROFUNDIDAD EXTRACCIÓN	- 3,50 m.
ROTURA	Presenta escasa resistencia a rotura con cincel y martillo. Se separa fácilmente en lascas. La muestra no se disgrega con la mano.
ASPECTO	Fragmento muy compacto de 10 cm. Heterogéneo. Rojo, verde, gris y blanquecino.
PRESENCIA CARBONATO CÁLCICO	Sí, en materiales rojizos (margas). No, en material blanco y gris.
IDENTIFICACIÓN MATERIALES	Arcillas, margas y yeso.

FOTOS EXTRACCIÓN



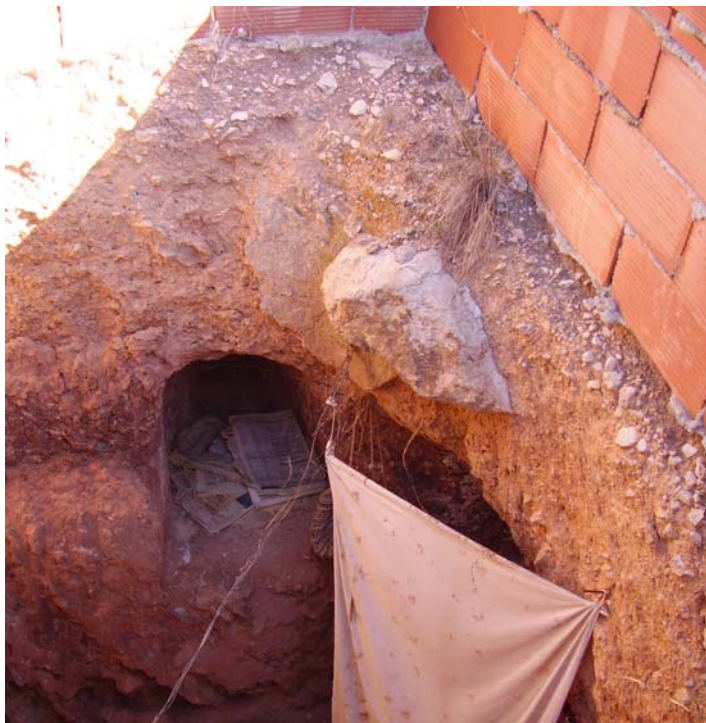
FOTOS MUESTRA



ID.	ID. CUEVA	UBICACIÓN	FECHA EXTRACCIÓN: 01/11/12
M12	N8_C06	Fuente Loca (La Romana)	ENSAYOS: 11/11/12

PROFUNDIDAD EXTRACCIÓN	- 1,00 m.
ROTURA	Extracción de la muestra con la mano. Material fácilmente disgregable con la mano.
ASPECTO	Pulverulento. Sin cantos. Rojizo.
PRESENCIA CARBONATO CÁLCICO	Sí.
IDENTIFICACIÓN MATERIALES	Conglomerado poligénico con cantos y arcillas.

FOTOS EXTRACCIÓN



FOTOS MUESTRA



ID.	ID. CUEVA	UBICACIÓN	FECHA EXTRACCIÓN: 01/11/12
M13	N8_C08	Fuente Loca (La Romana)	FECHA ENSAYOS: 12/01/13

PROFUNDIDAD EXTRACCIÓN	- 1,00 m.
ROTURA	Presenta poca resistencia a rotura con cincel y martillo. El conglomerado, una vez extraído se disgrega con la mano. Presencia de arena muy fina en suelo de excavación.
ASPECTO	Pulverulento y granos muy finos. Los cantos de mayor tamaño son de 4 a 5 cm. Rojizo la matriz y blancos los cantos.
PRESENCIA CARBONATO CÁLCICO	Sí.
IDENTIFICACIÓN MATERIALES	Conglomerado poligénico con cantos y arcillas.

FOTOS EXTRACCIÓN



FOTOS MUESTRA



ID.	ID. CUEVA	UBICACIÓN	FECHA EXTRACCIÓN: 01/11/12
M14	N9_C05	Los Beltranes (La Romana)	FECHA ENSAYOS: 12/01/13

PROFUNDIDAD EXTRACCIÓN	- 0,90 m.
ROTURA	Presenta escasa resistencia a rotura con cincel y martillo. El conglomerado, una vez extraído se disgrega con la mano.
ASPECTO	Granos finos. Los cantos de mayor tamaño son de 5 a 8 cm. Blanquecino.
PRESENCIA CARBONATO CÁLCICO	Sí.
IDENTIFICACIÓN MATERIALES	Conglomerado poligénico con cantos y arenas.

FOTOS EXTRACCIÓN



FOTOS MUESTRA



ID.	ID. CUEVA	UBICACIÓN	FECHA EXTRACCIÓN: 01/11/12
M15	N9_C09	Los Beltranes (La Romana)	FECHA ENSAYOS: 12/01/13

PROFUNDIDAD EXTRACCIÓN	- 1,50 m.
ROTURA	Presenta escasa resistencia a rotura con cincel y martillo. El conglomerado, una vez extraído se disgrega con la mano.
ASPECTO	Granos muy finos. Los cantos de mayor tamaño son de 8 a 15 cm. Rojizo la matriz y blanquecinos los cantos.
PRESENCIA CARBONATO CÁLCICO	Sí.
IDENTIFICACIÓN MATERIALES	Conglomerado poligénico con cantos y arcillas.

FOTOS EXTRACCIÓN



FOTOS MUESTRA

