



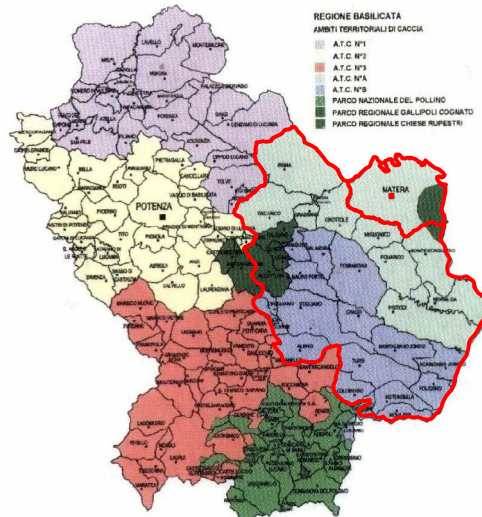
FICHA:

A1

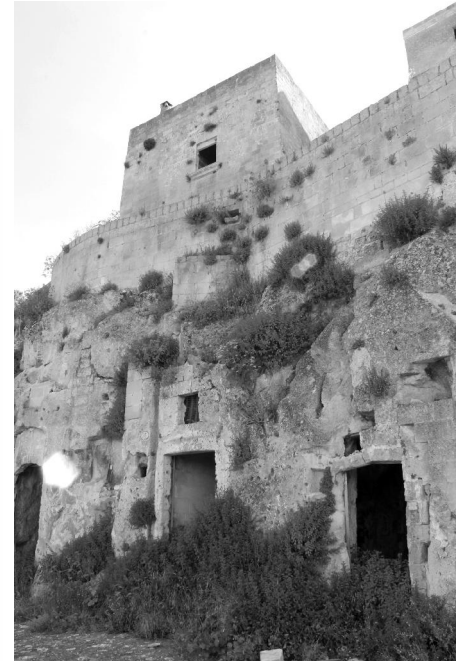
## ANÁLISIS TIPOLOGICO DE LOS SASSI; MATERA.



Región de Basilicata.



Provincia de Matera.

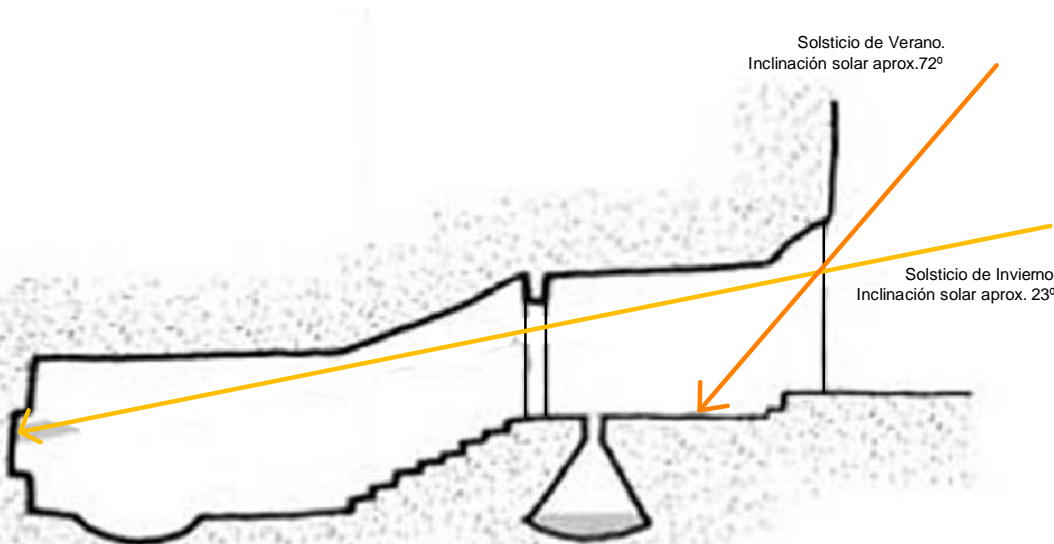


Sassi Caveoso.

**SITUACIÓN.** La Provincia de Matera se localiza en la región de Basilicata, en el extremo Sur-oriental de la península de Italia, con salida al mar Jónico y Mediterráneo. Limita al Norte; con la región de Puglia, al Sur con Calabria y la zona más occidental de la región con la Campania.

**CLIMA.** Se caracteriza por inviernos fríos y nublados, con probabilidad de nevada en diversas ocasiones al año que comprenden periodos; de Noviembre hasta Marzo. Veranos cálidos y secos, con variantes térmicas diarias bastante elevadas.

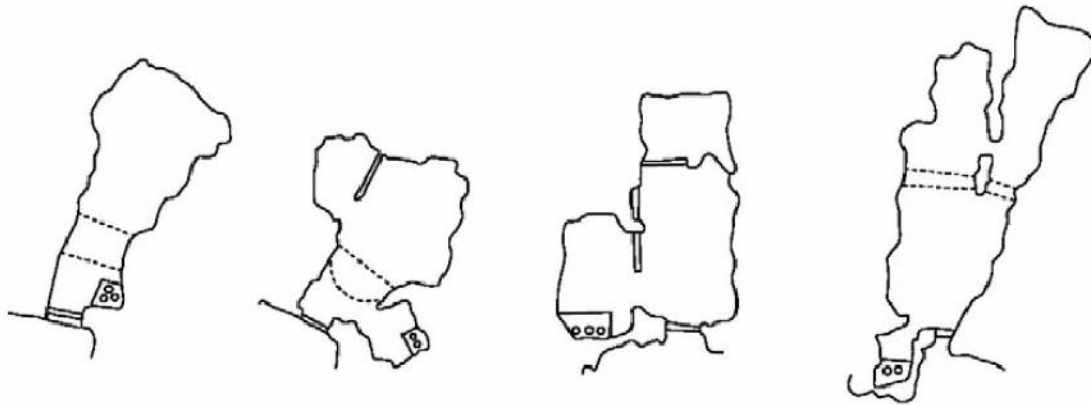
### ASPECTOS BIOCLIMÁTICOS . Soleamiento



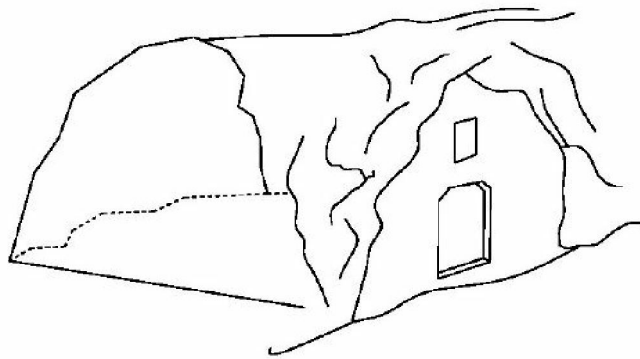
Esquema topológico de una cueva.

La aparición de este asentamiento se estima alrededor de unos 13000 años. Podemos observar, ya entonces, aspectos de bioclimatismo. La inclinación de los rayos solares en invierno es inferior que en verano, de manera que, la estructura de la cueva permite que la luz solar en invierno; mas suave, penetre hasta el interior. En la zona mas profunda de la cueva existía un elemento reflectante, que reflejaba la luz iluminando la cueva y al mismo tiempo se aumentaba la temperatura al mantener esa radiación en el interior de la cueva fría. En verano la situación es inversa; la inclinación de los rayos es mayor y de mayor intensidad, por lo que el avance al interior es menor, permitiendo un confort térmico en la cueva que ahora, se mantiene fresca.

## TIPOLOGIAS CONSTRUCTIVAS DE LOS SASSI.

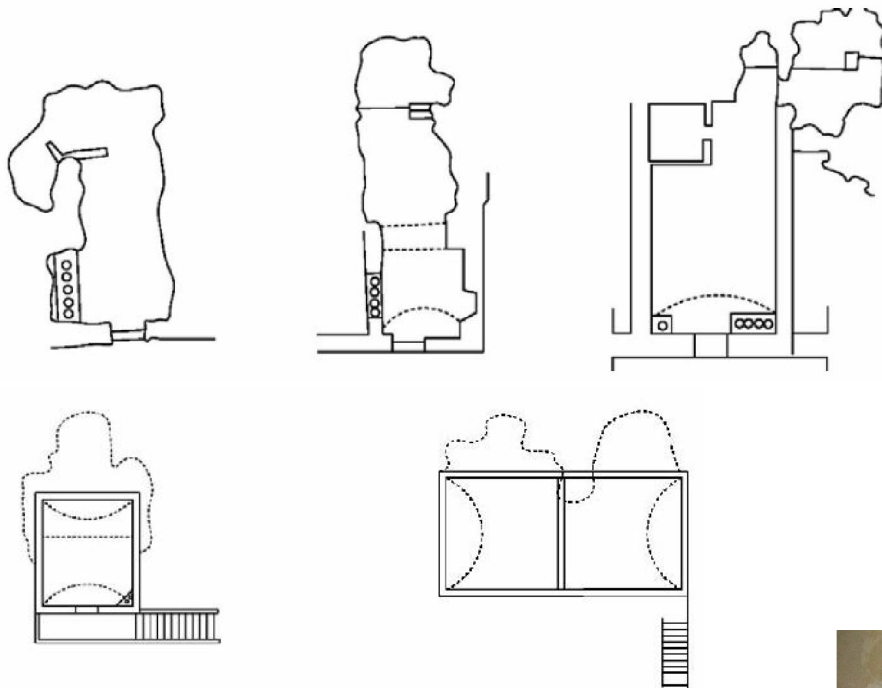


▲ Células completamente excavadas en la piedra.  
Imagen. "Sasso Caveoso"

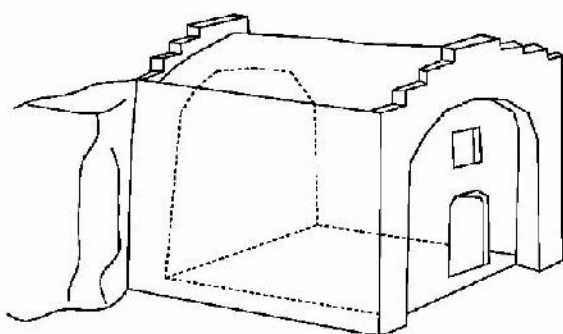
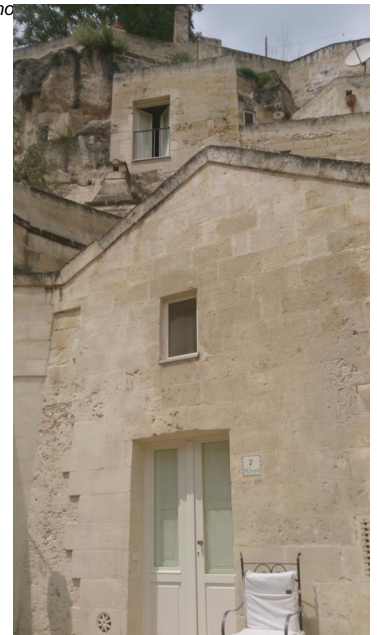


Cueva inhabitable

▲ Células parcialmente excavadas en la roca. Semi-construidas. Imágenes; Rehabilitación "Sasso Barisano". Complejo San Martino

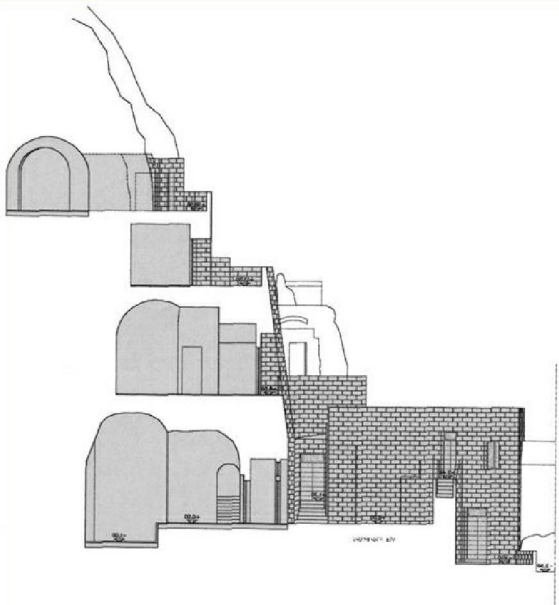


Acceso  
habitación nº 7

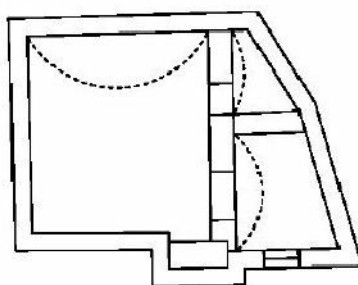
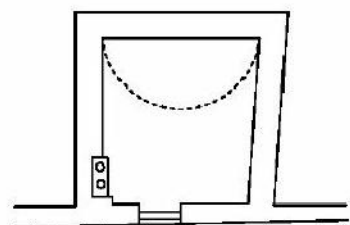


Interior  
hab. nº 7





Células completamente construidas. Imágenes; Rehabilitación "Sasso Caveoso". Complejo San Angelo.



Acceso recepción

Estos asentamientos datan de hace 13000 años. Se trata de cuevas excavadas en la roca, aperturas en ella, que establecieron como refugio. La Basilicata se distingue por una historia geológica antigua cuya morfología remonta a 250 millones de años, cuando parte del sur de Italia esta cubierta por el Océano Tetide, concluyendo con la definitiva emersión hace 1 millón de años. Los sedimentos acumulados en los periodos de inmersión y emersión dieron trabajabilidad a las rocas, y que hoy pasando por sus calles angostas aun se observan restos fósiles embebidos entre los muros de este singular asentamiento. La composición de

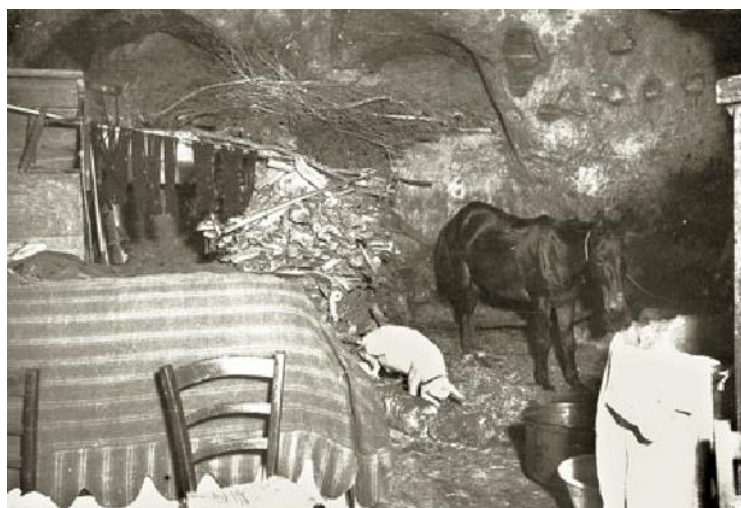
esta roca es el Tufo, un tipo de caliza porosa muy trabajable.

Como ya hemos explicado, se trata de simples células excavadas en la roca, diafragmas naturales de dimensión variable en el que según el tamaño era reforzado con apuntalamientos naturales de roca; arcos para sustentar mas firmemente el techo. Con el paso del tiempo se fueron añadiendo elementos anexos a esta. Su cerramiento permitió el resguardo meteorológico con el exterior, dotado de una puerta de acceso y la colocación de ventanas para aprovechar la incidencia solar y ventilación a lo largo del día, la distribución interior de los espacios

y finalmente construcciones que se añadieron previas a la cueva.

Esta arquitectura vernácula, no esta concebida como un lugar en donde realizar la vida diaria; se trataba de un lugar cuyo interior era angosto y privado de aire y luz, generalmente las células se componían de una sola habitación, compartida por una familia numerosa y animales a la vez, cuyo espacio estaba dividido verticalmente en tres partes; en la tierra, al lado de la cocina los animales, en la cama los hombres y en cunas, colgadas del techo, los niños. Así, afuera en el rellano común o descanso se desarrollaban todas las actividades que los Materanos llamaban Vicinato.

Recreación estancia de los animales



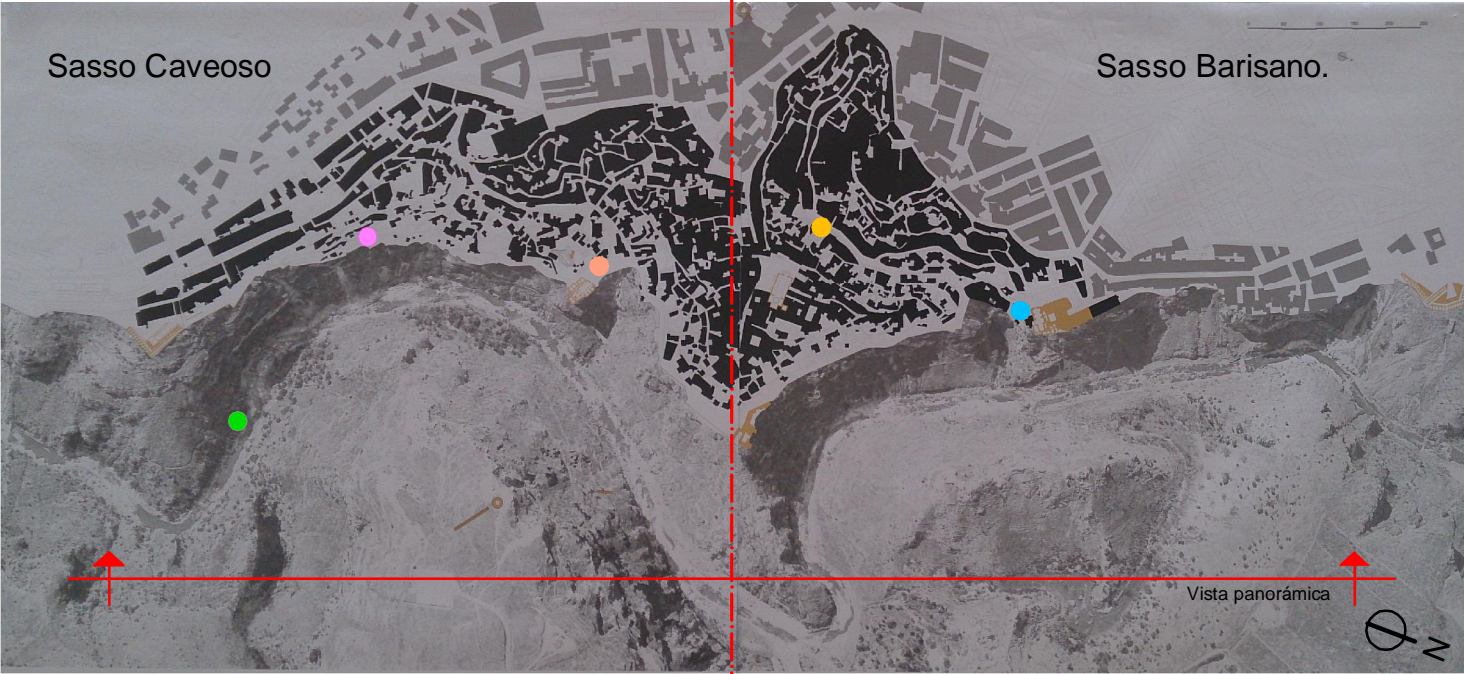
Recreación zona de dormitorios



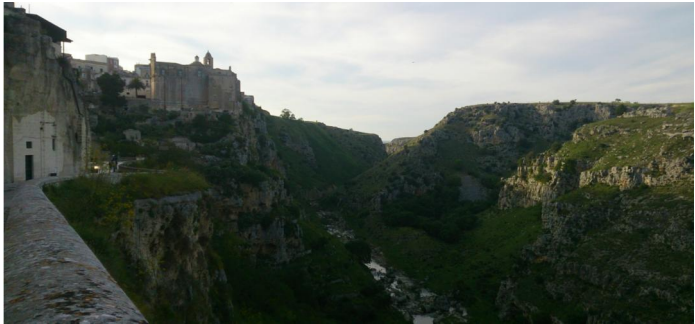
ZONIFICACIÓN. Recorrido por la "Città Antica"



Vista panorámica de los Sassi desde el mirador de la Colina Mugica.



Torrente "Gravina" a su paso por el Sasso Caveoso



Torrente Gravina a su paso por la Catedral de "San Agostino"



"Sasso Caveoso" desde el mirador de la Colina Mugica

izq. Iglesia "San Pietro Caveoso", dcha. cripta "Madonna Delle Virtu" e "San Nicola del Greci" en la "Piazza San Pietro"



Catedral de "San Agostino"



Sasso Barisano desde la "Piazza Duomo"

