



Paseo Geológico por Zaragoza.

Por Luis Ángel Alonso Matilla.

Archivo 3

Las Peñas de Herrera, Castillo de Talamantes (por monchogarcia-google)



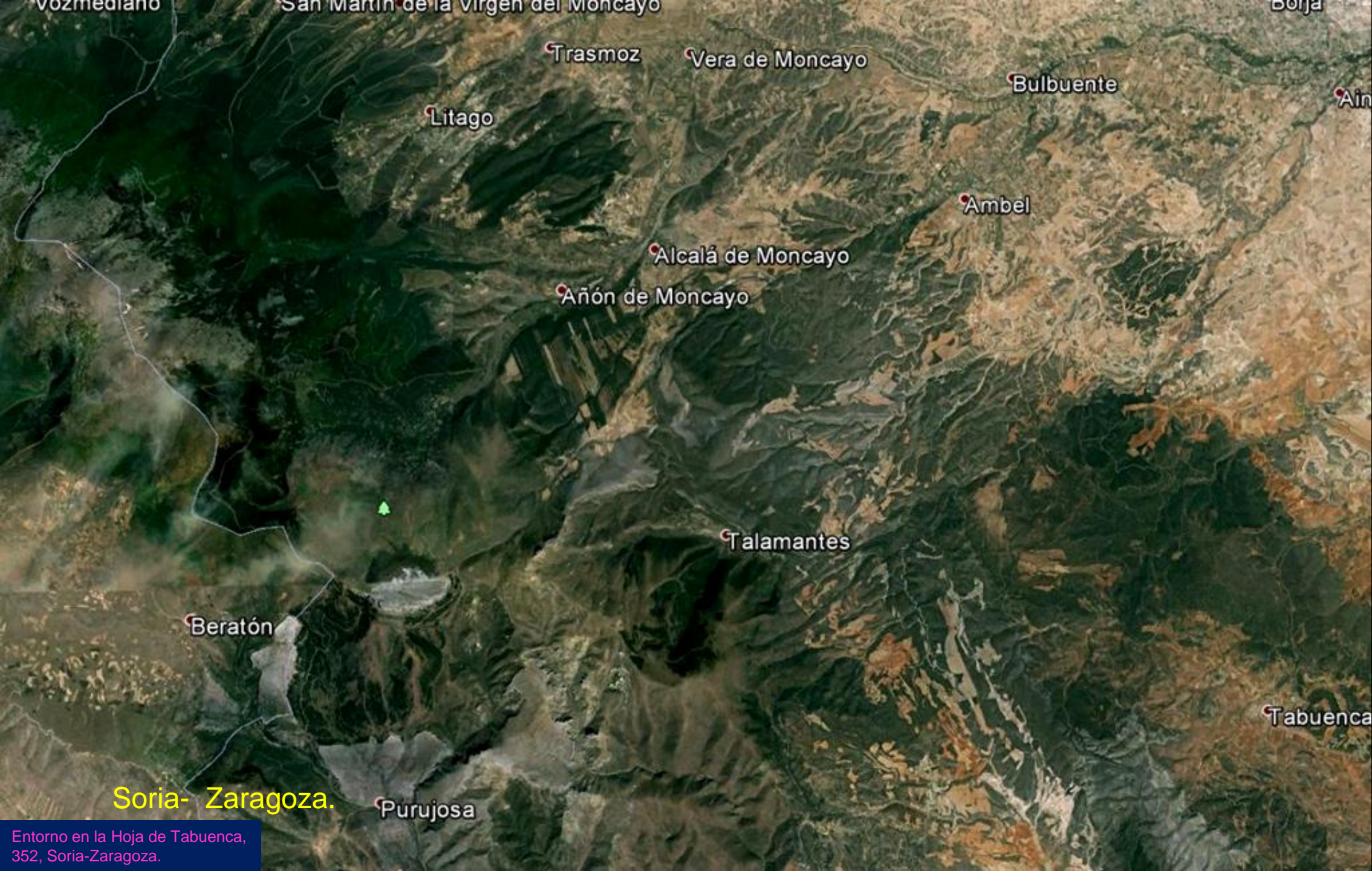
Nos refrescamos en el Embalse del Prado, en Lituénigo, frente al Moncayo, Zaragoza.

(por Wancy-google)



Cabezo de La Mata, Buntsandstein, Triásico. Trasmoz, Zaragoza. NW Hoja de Tabuena.(por RumAndLemon-Google)

En este **Archivo 3 del Paseo Geológico por Zaragoza** llegamos al centro de la provincia, tocando la capital, y a pesar de ello, qué pocos recorridos nos ofrece la Google Earth. Bien es cierto que casi todo lo ocupan los Aragonienses, Mioceno, Terciario y los Cuaternarios fluviales, lo cual favorece el dar paisajes semidesérticos como Los Monegros, -que no fueron su causa, si el hombre arrasando bosques-, pero también se observan mesozoicos y algo de Primario. En todo caso, y cuando pienses en ir a disfrutar esas tierras y regalarnos sus imágenes, debes consultar las siguientes Hojas, a escala 1:50.000, del Mapa Geológico Nacional del IGME: Tabuena, 352; Pedrola, 353; Alagón, 354; Leciñena, 355 y el W del de Linaja, 356. Y llévate agua para el camino. Que te lo pases bien.
Un abrazo de Luis Angel Alonso Matilla.



Vozmediano

San Martín de la Virgen del Moncayo

Borja

Trasmoz

Vera de Moncayo

Bulbuenta

Ain

Litago

Ambel

Alcalá de Moncayo

Añón de Moncayo

Talamantes

Beratón

Tabuena

Soria- Zaragoza.

Purujosa

Entorno en la Hoja de Tabuena, 352, Soria-Zaragoza.



Cascadas en la zona N del Moncayo, Río Valdemilano, Agramonte, Zaragoza. NW Hoja de Tabuena. (por Jesús Calvo Domínguez-Google)



Balsa del Espinillo, en San Martín de La Virgen del Moncayo, Zaragoza.
NW Hoja de Tabuena. (por Jesús Calvo Domínguez-Google)



Panorámica del Moncayo, y hayedos. Lituénigo, Zaragoza. NW Hoja de Tabuena. (por Vicmael/soria757-Google)





Calizas y margas del Dogger, Jurásico. Castillo de Trasmuz, Zaragoza. NW Hoja de Tabuena. (por Juanje2712-Google)



Terciarios y Cuaternarios en los campos al SE del Jurásico de Trasmoz, Zaragoza. NW Hoja de Tabuena. (por tenacious teacher-google)



Areniscas, microconglomerados y arcillas del Jurásico Sup. Facies Purbeck. W de Vera de Moncayo, Zaragoza. NW Hoja de Tabuena. (por javier bona-google)



Limolitas rojizas del Mioceno, Terciario. NE de Vera de Moncayo, Zaragoza. N Centro Hoja de Tabuena.



Conglomerados, areniscas y limolitas rojizas del Mioceno, Terciario. NE de Vera de Moncayo, Zaragoza. N Centro Hoja de Tabuena.



Conglomerados, areniscas y limolitas rojizas del Mioceno, Terciario. E de Bulbuento, Zaragoza. NE Hoja de Tabuena.



Conglomerados, areniscas y limolitas rojizas del Mioceno, Terciario. NE de Bulbiente, E de Los Tres Caminos, Zaragoza. NE Hoja de Tabuena.



Balsa en el S de Vera de Moncayo, Zaragoza. NW Hoja de Tabuena. (por Chema Sangüesa-Google)



Embalse del Prado y El Moncayo. Lituénigo, Zaragoza. NW Hoja de Tabuena. (por Jesús Calvo Domínguez-Google)



De la morrena glaciar del Moncayo. Agramonte, Zaragoza.
NW Hoja de Tabuena. (por Jesús Calvo Domínguez-Google)



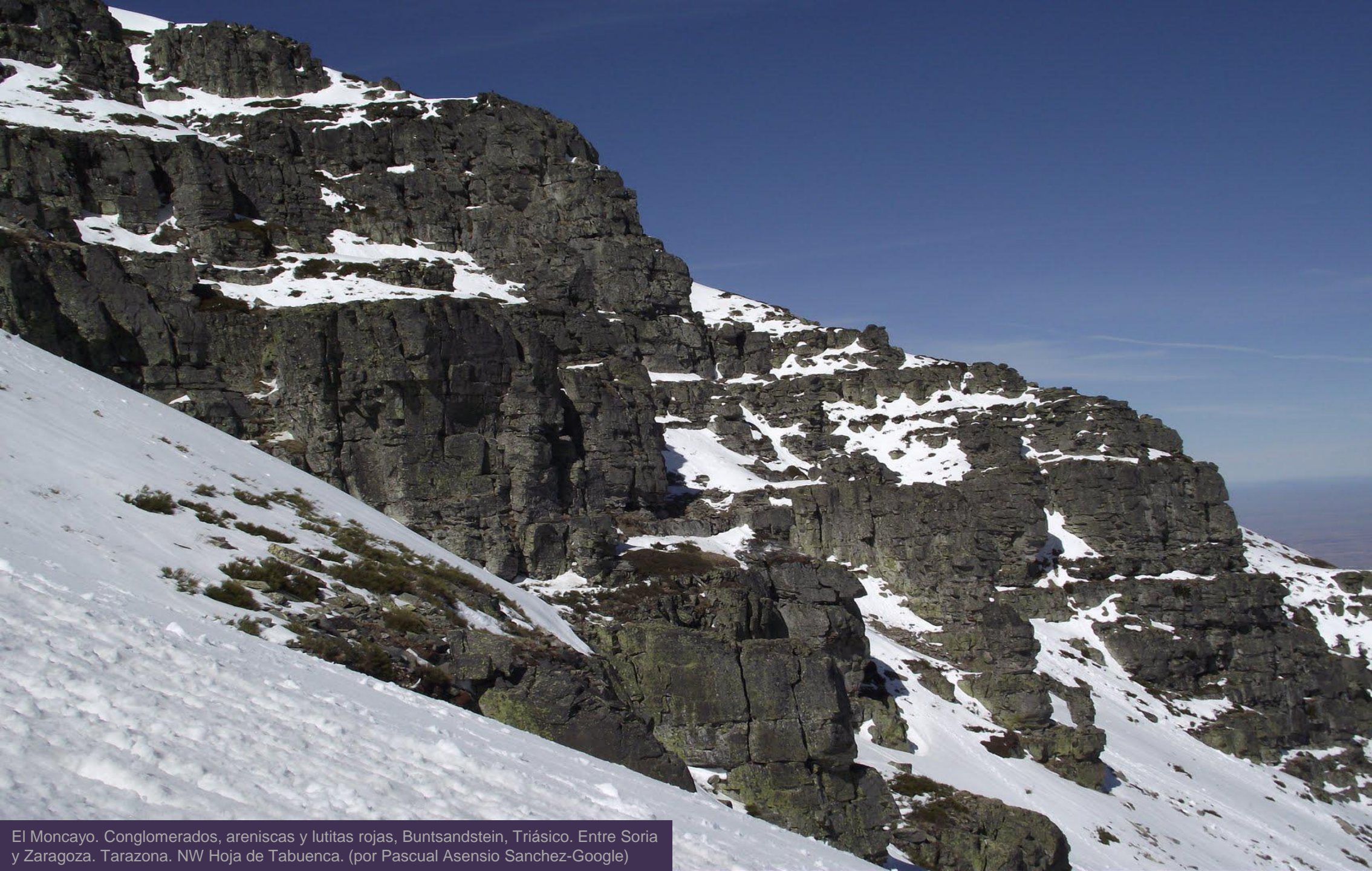
Sierra de El Moncayo- Soria-Zaragoza. Perspectiva desde el S, relieve realzado. Buntsandstein, Triásico. NW Hoja de Tabuena.



El Moncayo. Conglomerados, areniscas y lutitas rojas, Buntsandstein, Triásico. Entre Soria y Zaragoza. Tarazona. NW Hoja de Tabuena. (por Eduardo Ortin-Google)



Picos Negrilla subiendo al Moncayo. Buntsandstein, Triásico. Entre Soria y Zaragoza. Tarazona. NW Hoja de Tabuena. (por Pascual Asensio Sanchez-Google)



El Moncayo. Conglomerados, areniscas y lutitas rojas, Buntsandstein, Triásico. Entre Soria y Zaragoza. Tarazona. NW Hoja de Tabuena. (por Pascual Asensio Sanchez-Google)



Circo de San Miguel, Sierra de El Moncayo. Conglomerados, areniscas y lutitas rojas, Buntsandstein, Triásico. Agramonte, Tarazona, Zaragoza. NW Hoja de Tabuena. (por Pascual Asensio Sanchez-Google)



Detalle en Peña Cucharón, Buntsandstein, Triásico. Agramonte, Tarazona, Zaragoza. NW Hoja de Tabuena. (por la _concha-google)



Río Huecha, Añón de Moncayo, Zaragoza. S de Alcalá de M. N Centro Hoja de Tabuena. (por Patiken-Google)



Campos en el Mioceno, Terciario. SE de Ambel, Zaragoza. NW Hoja de Tabuena.



Río Huecha, Añón de Moncayo, Zaragoza. NW
Hoja de Tabuena. (por rosaflor-google)



Cuevas en calizas del Jurásico al SW de Añón de Moncayo, Zaragoza. NW Hoja de Tabuena. (por SR71-Google)



Cuevas en calizas del Jurásico al SW de Añón de Moncayo, Zaragoza. NW Hoja de Tabuena. (por SR71-Google)



Calizas del Lias, Jurásico Inf. Añón de Moncayo, Zaragoza. NW Hoja de Tabuena.



Detalle de anterior: Calizas del Lias, Jurásico Inf. Añón de Moncayo, Zaragoza. NW Hoja de Tabuena.



Dolomías, Retiense- Hettangiense, Trias-Jurásico Inf. NW de Talamantes, Zaragoza. Centro W Hoja de Tabuena.



Calizas arcillosas y margas del Jurásico. S de Ambel, Zaragoza. Centro E Hoja de Tabuena.



Espejo de falla en las calizas del Jurásico. S de Ambel, Zaragoza. Centro E Hoja de Tabuena.



Detalle de anterior: Sinclinal y falla en las calizas del Jurásico.
S de Ambel, Zaragoza. Centro E Hoja de Tabuena.



Desde las limolitas rojizas del Mioceno, Terciario.
Huechaseca, Zaragoza. E Hoja de Tabuena.



Cara E del Moncayo, Buntsandstein, Triásico. W de Añón de M. Zaragoza. SW Hoja de Tabuena. (por ec_jgl-google)



Karst en las calizas/dolomías, del Jurásico. N de Purujosa, Zaragoza. SW Hoja de Tabuena. (por pmbrea-google)



Zona anterior: Dolomias/calizas, del Jurásico. Muela del Morrón. N de Purujosa, Zaragoza. SW Hoja de Tabuena. (por Isabel.S-Google)



Dolomías Triásico-Jurásicas. Peñas de Herrera, desde Talamantes, S de Añón de Moncayo, Zaragoza. SW Hoja de Tabuena. (por CarmenT-Google)



Dolomías Triásico-Jurásicas. Peñas de Herrera, S de Añón de Moncayo, Zaragoza. SW Hoja de Tabuena. (por Malbam es-Google)



Calizas y margas del Jurásico. E de Talamantes, Zaragoza. SE Hoja de Tabuena.



Calizas y margas del Jurásico. E de Talamantes, Zaragoza. SE Hoja de Tabuena.



Acarcavamiento en las arcillas versicolores del Muschelkalk, Triásico, del Barranco de Valdepino, Calcena, Zaragoza. SW Hoja de Tabuena. (por Isabel.S-Google)



Erosión del Muschelkalk, Triásico, arcillo arenoso y calizo/dolomítico, Collado del Campo, Calcena, Zaragoza. SW Hoja de Tabuena. (por monchogarcia-google)



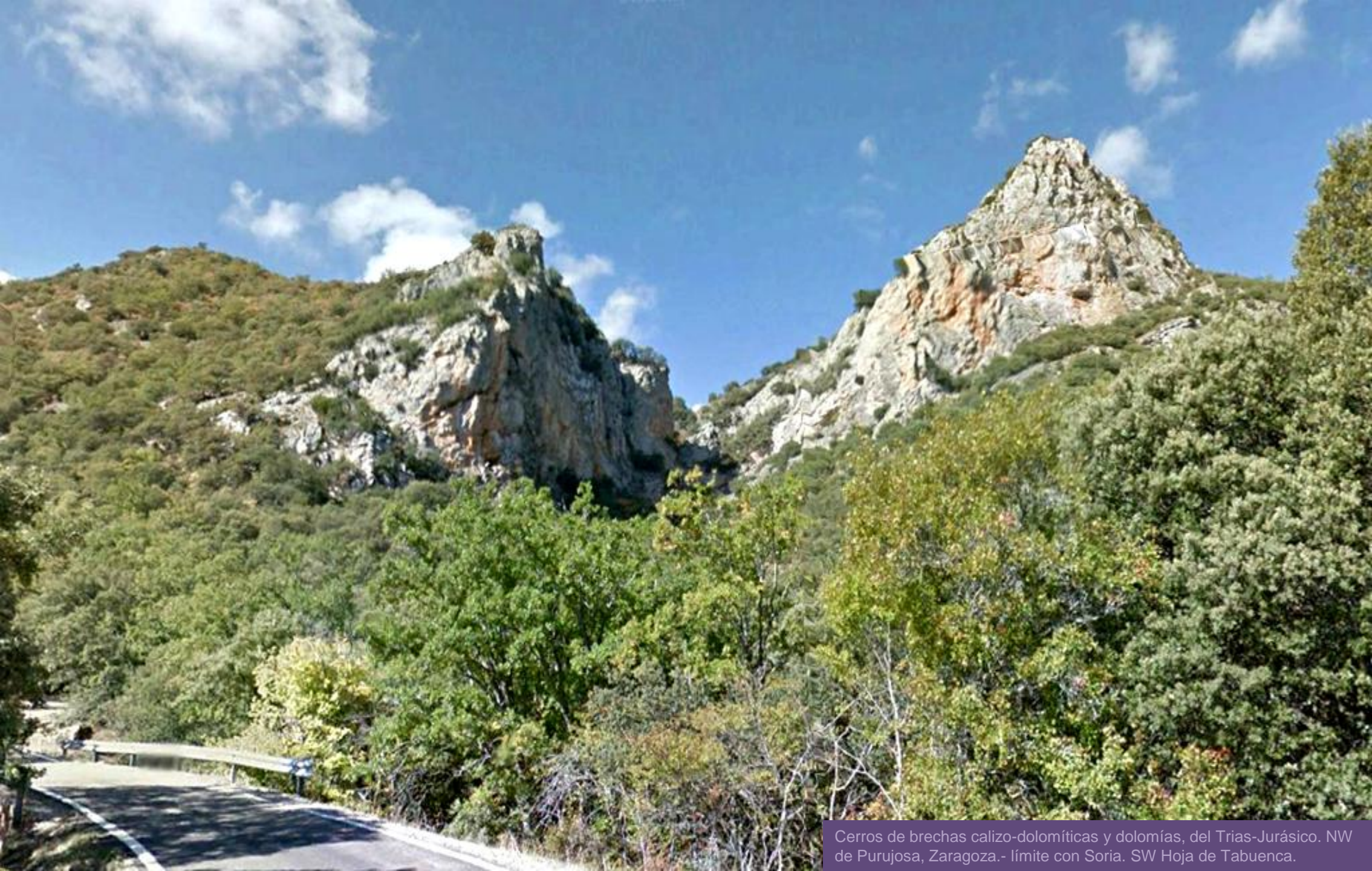
Cárcavas en las arcillas versicolores del Muschelkalk, Triásico, del Barranco de Valdepino, Calcena, Zaragoza. SW Hoja de Tabuena. (por monchogarcia-google)



Mismo lugar: Cárcavas en las arcillas versicolores del Muschelkalk, Triásico, del Barranco de Valdepino, Calcena, Zaragoza. SW Hoja de Tabuena. (por monchogarcia-google)



Acarcavamiento en los Triásicos arcillo arenosos del barranco de Valdepino al NE de Purujosa. Zaragoza. Calcena. SW Hoja de Tabuena. (por monchogarcia-google)



Cerros de brechas calizo-dolomíticas y dolomías, del Trias-Jurásico. NW de Purujosa, Zaragoza.- límite con Soria. SW Hoja de Tabuena.



Dolomías Triásico-Jurásicas. Barranco de Valcongosto. NE de Purujosa, Zaragoza. SW Hoja de Tabuena. (por Rosaflor-Google)



Dolomías del Triásico. Barranco de Valcongosto. NE de Purujosa, Zaragoza. SW Hoja de Tabuena. (por Rosaflor-Google)



Calizas del Jurásico. E de Purujosa, Zaragoza.
SW Hoja de Tabuena. (por Rosaflor-Google)



Relieves carbonatados Jurásicos al E de Purujosa, Zaragoza. SW Hoja de Tabuena.



Limolitas Triásicas, al S de Tabuena, Zaragoza. SW Hoja



Magallón

Luceni

Ainzón

Bureta

Alca

Pedrola

Fuendejalón

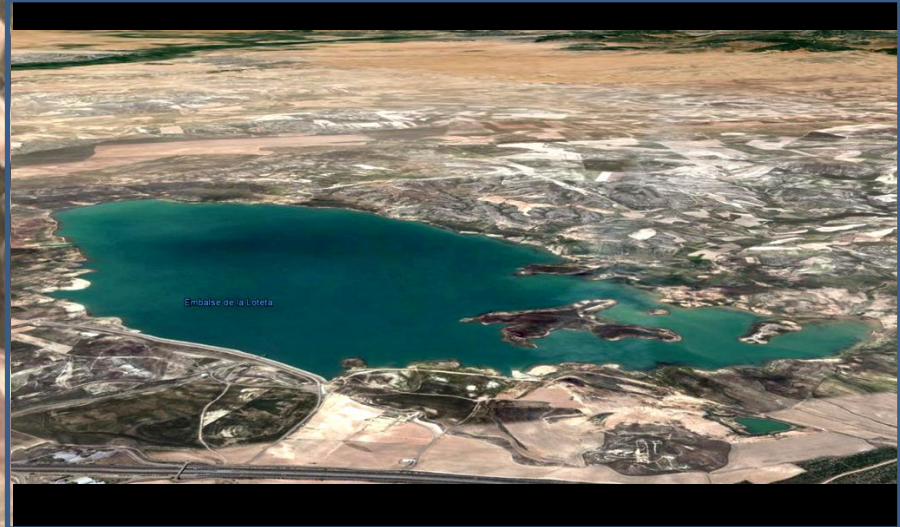
Pozuelo de Aragón

Bardallur

Entorno en la Hoja de
Pedrola, 353, Zaragoza.



Embalse de la Loteta



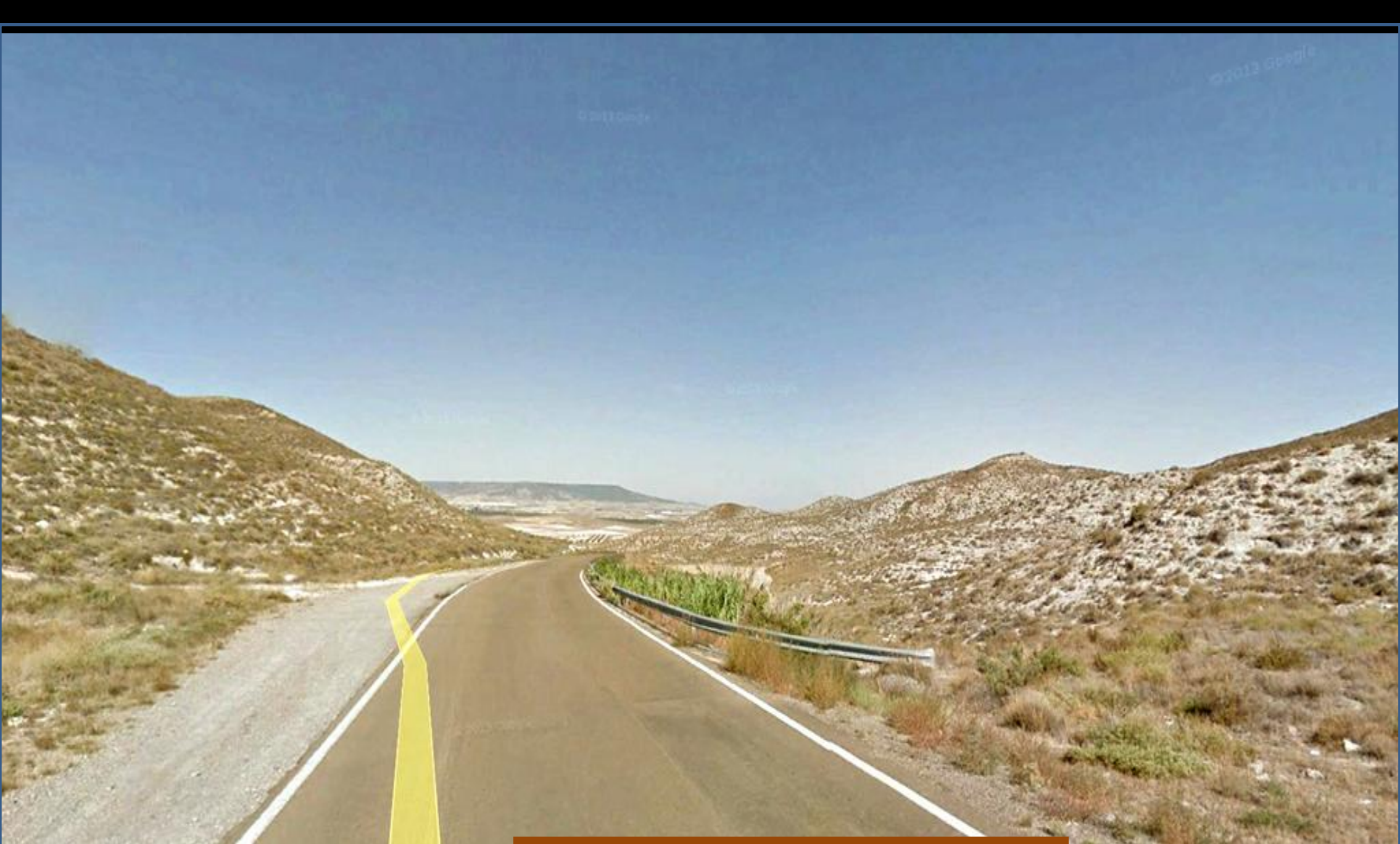
Embalse de La Loteta, W de Magallón, Zaragoza. En terrenos del Terciario. N Centro E Hoja de Pedrola. Cerrada y Perspectiva desde el S, relieve realizado.



Meandros y paleocauces del Río Ebro entre el W de Alcalá y el SE de Remolinos. Zaragoza. NE Hoja de Pedrola- NW de la de Alagón. Cuaternarios fluviales.



Por los campos de yesos, limos y calizas, del Aragoniense Med.-Sup. Mioceno, Terciario, al S de Magallón, Zaragoza. NW Hoja de Pedrola.



Por los campos de yesos, limos y calizas, del Aragoniense Med.-Sup. Mioceno, Terciario, al SW de Magallón, Zaragoza. NW Hoja de Pedrola.



Donde imagen anterior: Yesos, limos y calizas, del Aragoniense Med.-Sup. Mioceno, Terciario, al SW de Magallón, Zaragoza. NW Hoja de Pedrola.



Conglomerados, gravas y arenas del Pleistoceno, Cuaternario. Gravera de Pedrola, Zaragoza. E Hoja. (por dalo86-google)



Freáticos sub-superficiales en los glaciares Cuaternarios al S de Pedrola, Zaragoza. E Hoja.



Yesos y dolomicritas del Aragoniense, Mioceno, Terciario. E de Pozuelo de Aragón, Zaragoza. Centro E Hoja de Pedrola.



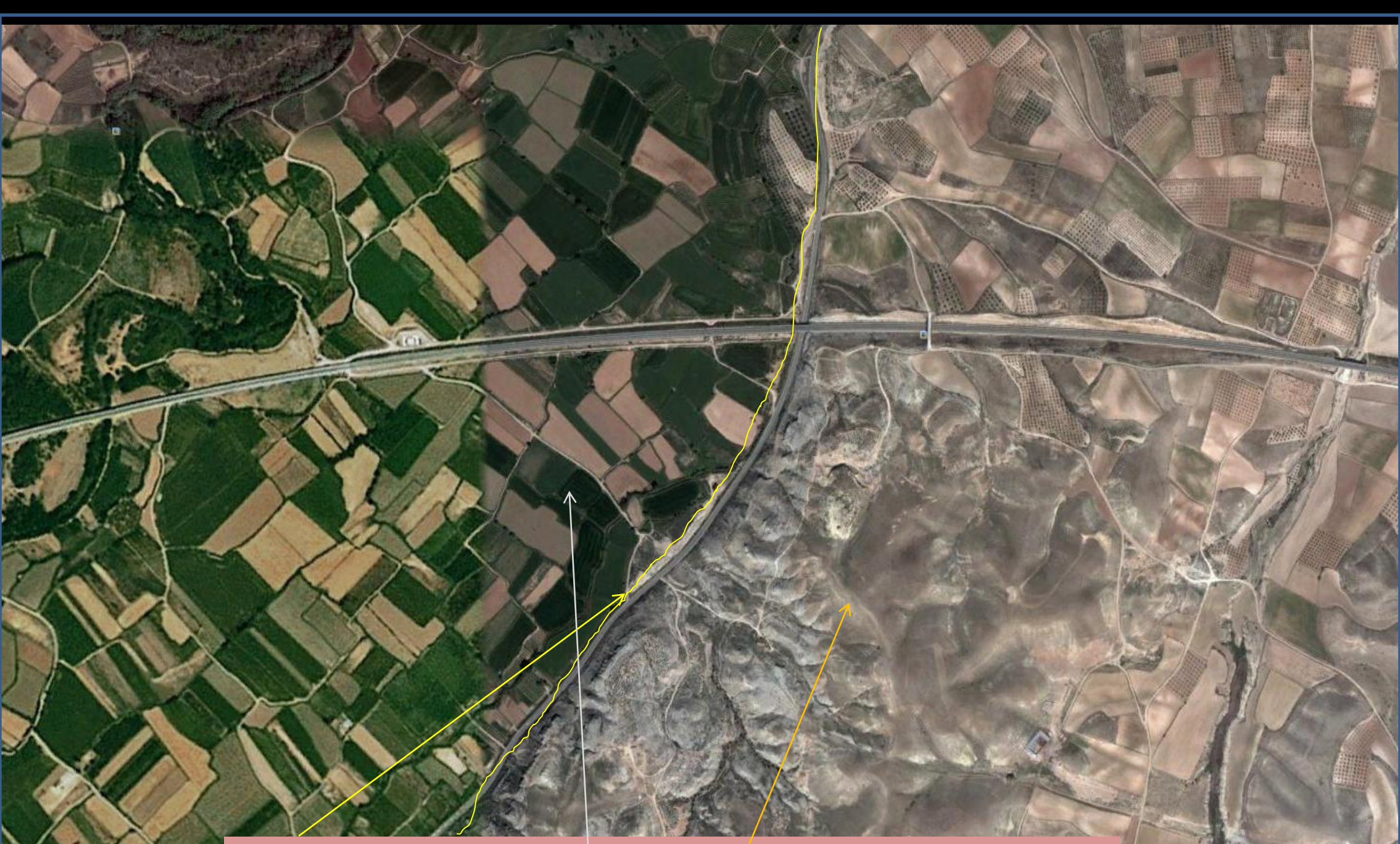
Campos y cerros del Aragoniense, Mioceno, Terciario. E de Pozuelo de Aragón, Zaragoza. Centro E Hoja de Pedrola.



Freáticos sub-superficiales y barranco en los glaciares Cuaternarios al SW de Pedrola, Zaragoza. SE Hoja.



Zonas con yesos- más luminoso- y margas del Aragoniense, Mioceno, Terciario.
Zona de La Serreta Alta. SW Hoja de Pedrola, W de Barboles, Zaragoza.



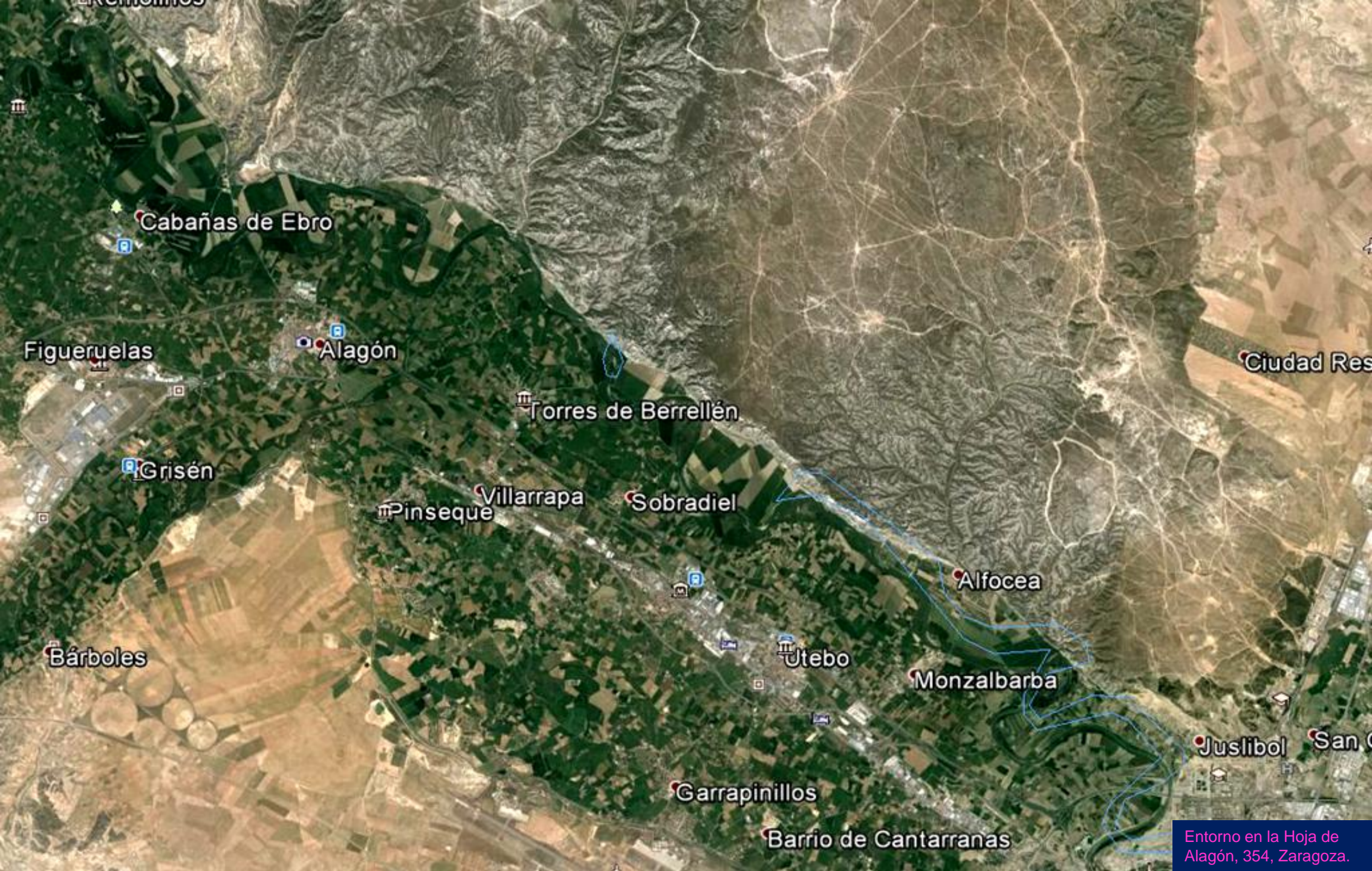
Nítido contacto discordante entre los campos verdes de limos y arenas de llanura de inundación, Cuaternario Río Jalón, y las lutitas dolomíticas y yesos del Aragoniense, Mioceno, Terciario. N de Bardallón, Zaragoza. SE Hoja de Pedrola,



En el campo de la imagen anterior: Nítido contacto discordante entre los limos y arenas de llanura de inundación, Cuaternario Río Jalón, y las lutitas, dolomicritas y yesos del Aragoniense, Mioceno, Terciario. E de Plasencia de Jalón, Zaragoza. SE Hoja de Pedrola,



Detalle imagen anterior: Lutitas, dolomicritas y yesos del Aragoniense, Mioceno, Terciario. E de Plasencia de Jalón, Zaragoza. SE Hoja de Pedrola.





Cantil de yesos del Aragoniense, Mioceno, Terciario. Cueva del Topo, SE de Remolinos, Zaragoza. NW Hoja de Alagón.



Detalle de anterior: Yesos del Aragoniense, Mioceno, Terciario. Cueva del Topo, SE de Remolinos, Zaragoza. NW Hoja de Alagón.



Detalle de anterior: Yesos del Aragoniense, Mioceno, Terciario.
Cueva del Topo, SE de Remolinos, Zaragoza. NW Hoja de Alagón.



Barranco Salado, Yesos, lutitas del Aragoniense, Mioceno, Terciario. NE de Cabañas del Ebro, Zaragoza. NW Hoja de Alagón.



Cantiles de yesos del Aragoniense, Mioceno, Terciario.
NE de Cabañas de Ebro, Zaragoza. NW Hoja de Alagón.



Campos en las llanuras de inundación del Río Ebro y Cerros del Aragoniense, Mioceno, Terciario. SE de Cabañas de Ebro, Zaragoza. NW Hoja de Alagón. (por Víctor C-Google)



El Aragoniense, Mioceno, Terciario; y el Ebro, frente al Castelar, Torres de Berrellén, Zaragoza. NW Hoja de Alagón. (por ebroNautas-Google)



Yesos, lutitas, del Aragoniense, Mioceno, Terciario; Torres de Berellén, Zaragoza. NW Hoja de Alagón. (por RobertoDonna-Google)



Campos del Cuaternario fluvial de Grisén, Zaragoza. Al fondo, nevado, El Moncayo. W Hoja de Alagón. (por simmoneda-google)



El Castellar, por el Valle del Ebro, entre Utebo y Sobradriel, Zaragoza. Campos del Cuaternario fluvial y cerros del Aragoniense, Mioceno, Terciario. Centro E Hoja de Alagón. (por Javier Piris/perico vertical-Google)



Escarpe de yesos blancos del Aragoniense, Mioceno, Terciario, y el Río Ebro. N de Utebo, Zaragoza. Centro SE Hoja de Alagón. (por pescadonte-)



Los yesos blancos del Aragoniense, Mioceno, Terciario, al NE de Utebo, Zaragoza, y algunos barrancos con Cuaternario. Imagen de Google Earth. Centro SE Hoja de Alagón.



Curioso: Tantos y tantos caminos en el Cuaternario al N de Zaragoza.. y ninguno recorrido por Google Earth.



En los campos de terrazas del Cuaternario, de la imagen anterior. Caseta Esperanza, al N de Zaragoza. SE Hoja de Alagón. (por 0905-google)



Paleocauce del Ebro al NW de Zaragoza. SE Hoja de Alagón.



El Río Jalón por el SE de Grisén, Zaragoza.
SW Hoja de Alagón. (por sinmoneda-google)



Zona de yesos blancos del Aragoniense, Mioceno, Terciario. Castillo de Miranda, Juslibol, NW de Zaragoza. SE Hoja de Alagón. (por CarmenT-Google)



Zona de yesos blancos del Aragoniense, Mioceno, Terciario. Barranco del Castillo de Miranda, Juslibol, NW de Zaragoza. SE Hoja de Alagón. (por 0905-google)



Erosión en los terrenos de yesos blancos del Aragoniense, Mioceno, Terciario. S de Castillo de Miranda, Juslibol, NW de Zaragoza. SE Hoja de Alagón. (por Jesús Calvo Domínguez-Google)



• Juslib

Los Galachos, zonas de inundación del Río Ebro. W de Justibol, NW de Zaragoza. SE Hoja de Alagón.



Los Galachos desde arriba. Zonas de inundación del Río Ebro. W de Justibol, NW de Zaragoza. SE Hoja de Alagón. (por Jorge yagües cebrian-google)



Erosión en los cerros del Aragoniense, Mioceno, Terciario. Cerca, al NW, de Juslibol, NW de Zaragoza. SE Hoja de Alagón. (por Carment-Google)



Erosión en los cerros del Aragoniense, Mioceno, Terciario. Cerca, al NW, de Juslibol hacia Los Galachos, NW de Zaragoza. SE Hoja de Alagón. (por jbaeyens-Google)



Escarpes de yesos blancos, lutitas, arcillas, y ¿calizas? del Aragoniense, Mioceno, Terciario. Juslibol, NW de Zaragoza. SE Hoja de Alagón. (por CarmenT-Google)



Entorno en las Hojas de Leciñena, 355, y mitad W de la de Lanaja, 356. Zaragoza-Huesca.



Cerros blancuecinos de los yesos nodulares del Aragoniense, Mioceno, Terciario, y Cuaternarios fluviales. Rambla al NW de San Mateo de Gállego, Zaragoza. NW Hoja de Leciénena.



Gravera en Terraza del Pleistoceno Med. Cuaternario, al NW de San Mateo de Gállego, Zaragoza. NW Hoja de Leciñena.



Cerca de imagen anterior: Arenas, limos y gravas de terraza del Pleistoceno Med. Cuaternario, al NW de San Mateo de Gállego, Zaragoza. NW Hoja de Leciñena.



Escarpe de gravas y arena de Terraza del Pleistoceno-Holoceno, Cuaternario. Río Gállego. En San Mateo de Gállego, Zaragoza. NW Hoja de Lecifena. (por Rubén Cabrejas Pina-Google)



Margas y yesos del Aragoniense, Mioceno, Terciario. NE de Leciñena. NE Hoja.



Yesos y margas del Aragoniense, Mioceno, Terciario. NE de Leciñena. NE Hoja.



Detalle de anterior: Yesos y margas del Aragoniense, Mioceno, Terciario. NE de Leciñena. NE Hoja.



Junto a la anterior; Taludes de yesos y margas del Aragoniense, Mioceno, Terciario. NE de Leciñena. NE Hoja.



Junto a la anterior; Formas de erosión en talud de yesos y margas del Aragoniense, Mioceno, Terciario. NE de Leciñen



Margas, calizas margosas y limos del Aragoniense, Mioceno, Terciario. NE de Leciñena. NE Hoja.



Taludes de margas, calizas margosas y limos del Aragoniense, Mioceno, Terciario. NE de Leciñena. NE Hoja.



Yesos acintados y nodulares y limos del Aragoniense, Mioceno, Terciario. NE de Leciñena. NE Hoja.



Talud de gravas y arenas de Terraza del Pleistoceno Med. Cuaternario. S de San Mateo de Gállego, Zaragoza. NW Hoja de Leciñena.



Llanuras en Cuaternarios y Terciarios. Desde el Vedao de Peñaflo. E de Villanueva de Gállego, Zaragoza, NW Hoja de Leciñena. (por Víctor C-Google)



En el valle de Terrazas del Río Gállego. E de Villanueva de Gállego, Zaragoza, NW Hoja de Lecifena. (por Agustín Urdangarín-Google)



El Río Gállego por entre sus Terrazas. Al S de Peñaflo, Zaragoza.
NW Hoja de Lecifena. (por tenaceous teacher-google)



Ramblas secas por entre sedimentos del Aragoniense, Mioceno, Terciario.
NE de Villamayor, Zaragoza. Centro SW Hoja de Leciñena.



En las llanuras de glaciares del Cuaternario y cerros, al fondo, de Aragonienses, Mioceno, Terciario, de Los Monegros, en el S de Perdiguera, Zaragoza. SE Hoja de Leciñena. (por Carmen Zaragoza-Google)



Margas, calizas margosas y limos del Aragoniense, Mioceno, Terciario.
Las Planas, SE de Perdiguera, Zaragoza. SW Hoja de Leciñena.



Junto imagen anterior: Falla en las margas, calizas margosas y limos del Aragoniense, Mioceno, Terciario. Las Planas, SE de Perdiguera, Zaragoza. SW Hoja de Lecién.



Cerca de imagen anterior: Tectónica ¿halocinética? en las margas, calizas margosas y limos del Aragoniense, Mioceno, Terciario. Las Planas, SE de Perdiguera, Zaragoza. SW Hoja de Lecién.



Frente imagen anterior: Antiforma,- ¿halocinesis?- de margas, calizas margosas y limos del Aragoniense, Mioceno, Terciario. Las Planas, SE de Perdiguera, Zaragoza. SW Hoja de Leciñena.



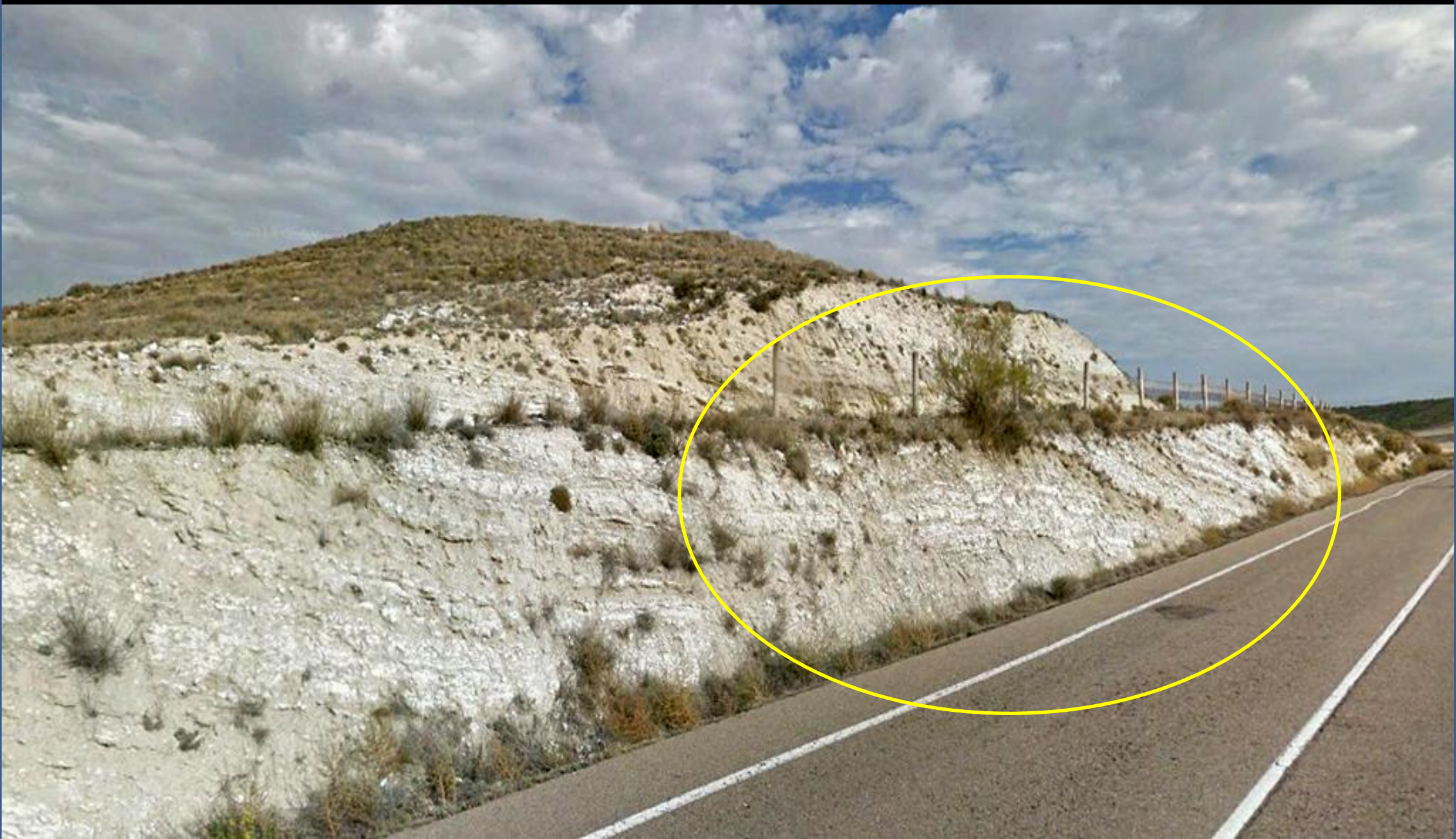
Junto imagen anterior: Fallas- ¿halocinesis?- de margas, calizas margosas y limos del Aragoniense, Mioceno, Terciario. Las Planas, SE de Perdiguera, Zaragoza. SW Hoja de Leciñena.



Río Gállego, por las Terrazas de gravas, en el S de Villanueva de G. Zaragoza. SW Hoja de Lecifena. (por Ruben Cabrejas Pina-Google)



Montes de Villamayor de Gállego, Los Monegros, Zaragoza. Yesos y limos del Aragoniense, Mioceno, Terciario. SW Hoja de Leciñena. (por noreblar-google)



Tectónica de fallas ¿halocinesis? en las margas, calizas margosas y limos del Aragoniense, Mioceno, Terciario. NE de Villamayor, Zaragoza. SW Hoja de Leciñena.



Frente anterior: Margas, calizas margosas y limos del Aragoniense, Mioceno, Terciario. NE de Villamayor, Zaragoza. SW Hoja de Lecifena.



Junto a la anterior: Fallas en las margas, calizas margosas y limos del Aragoniense, Mioceno, Terciario. NE de Villamayor, Zaragoza. SW Hoja de Leciñena.



Detalle de anterior: Fallas en las margas, calizas margosas y limos del Aragoniense, Mioceno, Terciario. NE de Villamayor, Zaragoza. SW Hoja de Lecifena.



Cerca de imagen anterior: Falla en las margas, calizas margosas y limos del Aragoniense, Mioceno, Terciario. NE de Villamayor, Zaragoza. SW Hoja de Lecifena.



Tectónica de fallas ¿halocinesis? en las margas, calizas margosas y limos del Aragoniense, Mioceno, Terciario. NE de Villamayor, Zaragoza. SW Hoja de Leciñena.



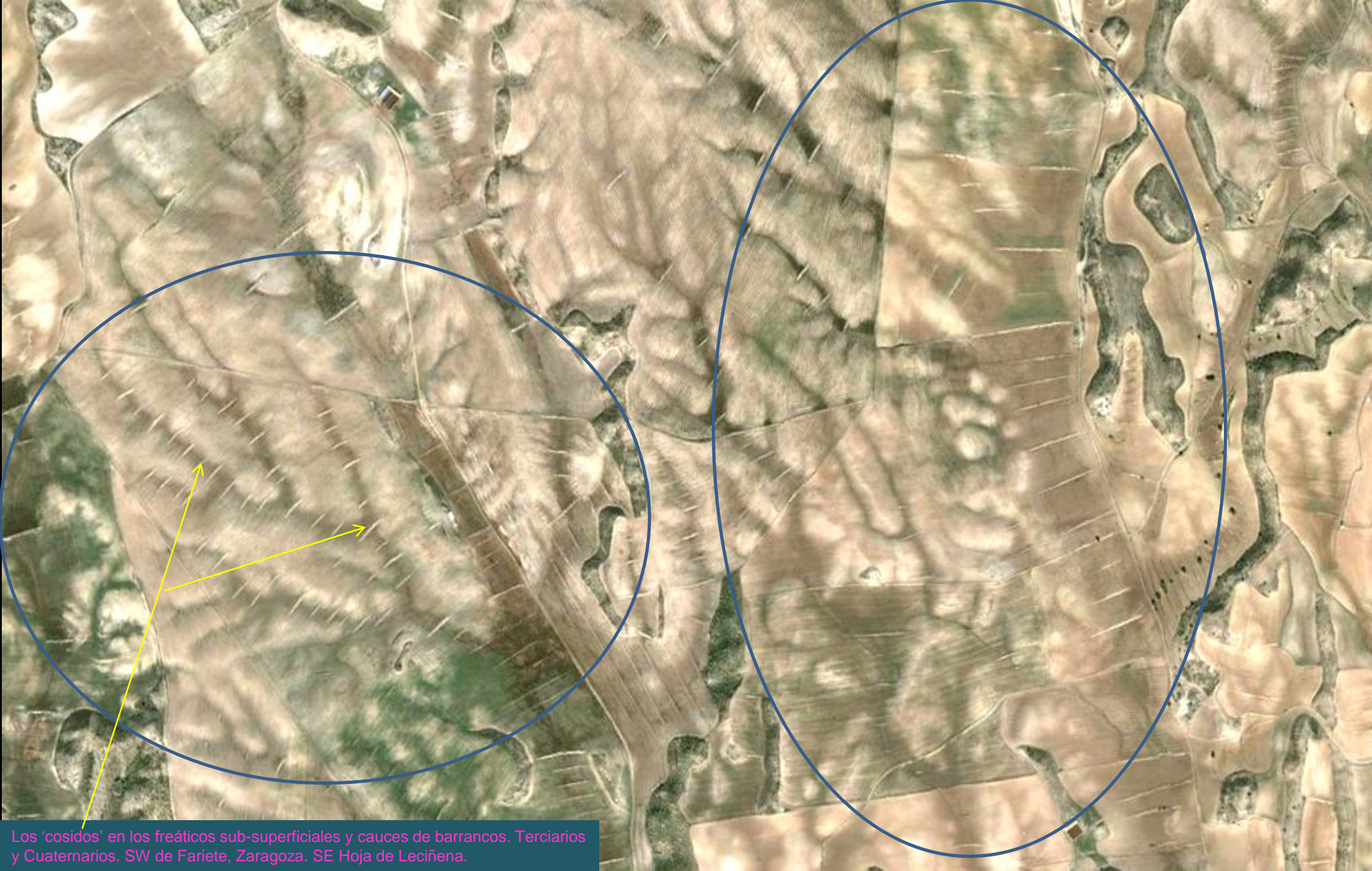
Vista aérea de los campos de yesos masivos y limos del Aragoniense, Mioceno, Terciario, y algunos cauces secos, del Cuaternario. SE de Villamayor de Gállego, Zaragoza. SW Hoja de Leciñena. (por phil de bruselas-google)



Detalle en campo de los campos de yesos masivos y limos del Aragoniense, Mioceno, Terciario, SE de Villamayor de Gállego, Zaragoza. SW Hoja de Lecifena.



Río Gállego por el N de Zaragoza. SW
Hoja de Leciñana. (por jabaeyens-google)



Los 'cosidos' en los freáticos sub-superficiales y cauces de barrancos. Terciarios y Cuaternarios. SW de Fariete, Zaragoza. SE Hoja de Leciñena.



Aragonienses, Mioceno, Terciario. San Caprasio. N de Monegrillo, Zaragoza. SW Hoja de Lanaja. (por zgzpas-google)



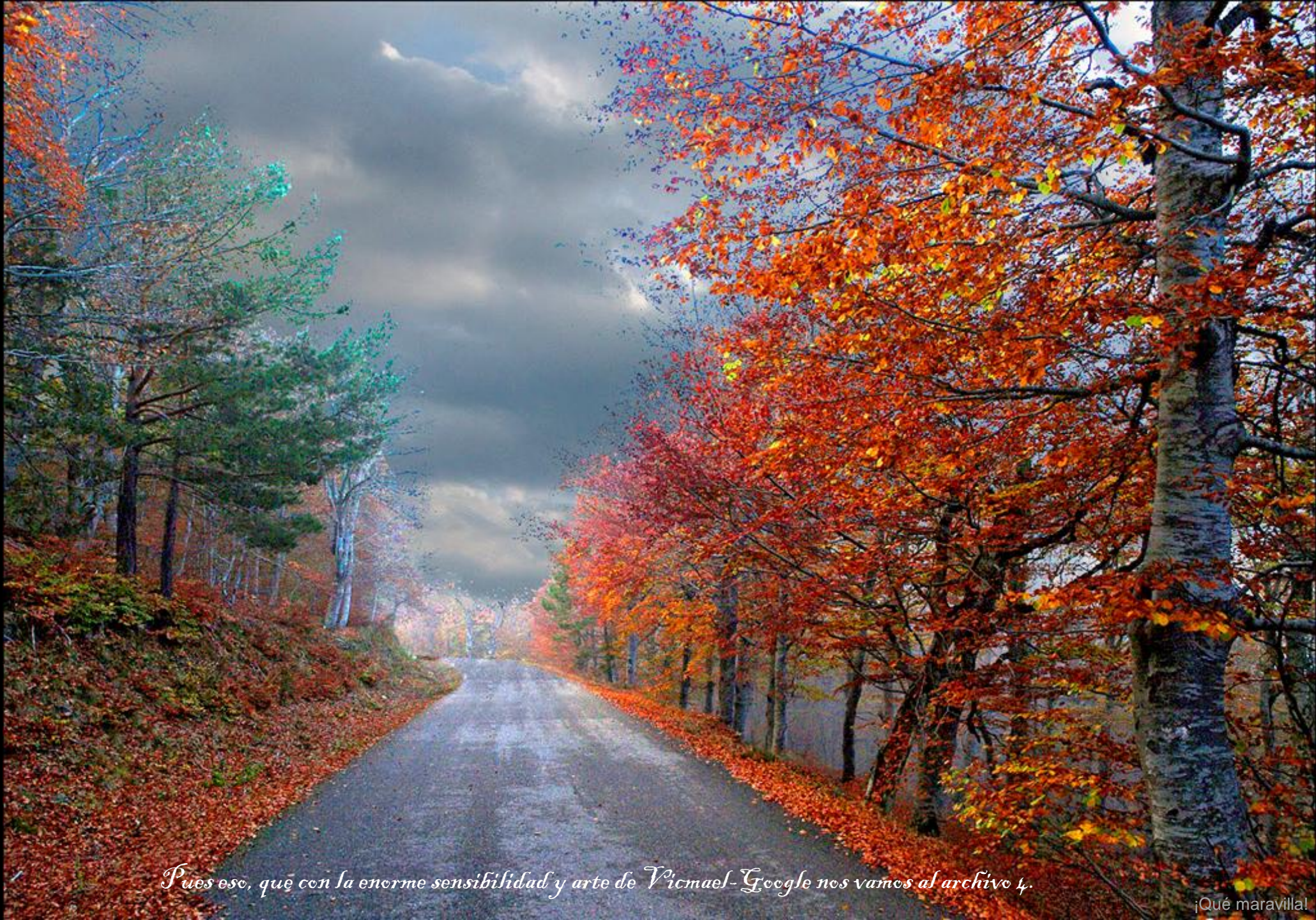
Aragonienses, Mioceno, Terciario. N de Monegrillo,
Zaragoza. SW Hoja de Lanaja. (por zgspas-google)



Cuando las piedras se visten de belleza, hay que parar. Rediós que buen gusto el de tantos y tan buenos fotógrafos que nos regalan sus sueños. Nuestras gracias a todos. Y en este caso a Vicmael-Google



Por eso, sirva esta bella imagen, de Goyo villar-Google, para dar las gracias a cuantos nos regalan tanta ilusión.



Pues esc, qué con la enorme sensibilidad y arte de Vicmael- Google nos vamos al archivo 4.

¡Qué maravilla!



*Y deja por un momento de mirar
hacia abajo. Al menos eso pensó
Juan Pixelecta- Google)*