



*Paseo Geológico por Zaragoza*

*Por Luis Ángel Alonso Matilla.*

*Archivo 6A*

En Alhama de Aragón. (por P. Sanjuan-Google)



*Quando el campo se pone guapo para recibirte y tu se lo agradeces.. mirándelo.*

En el Embalse de La Tranquera, Carenas,  
Zaragoza. (por Rosaflor-Google)



Cretácico en el W de Alhama de Aragón. (por Vicmael-Google)

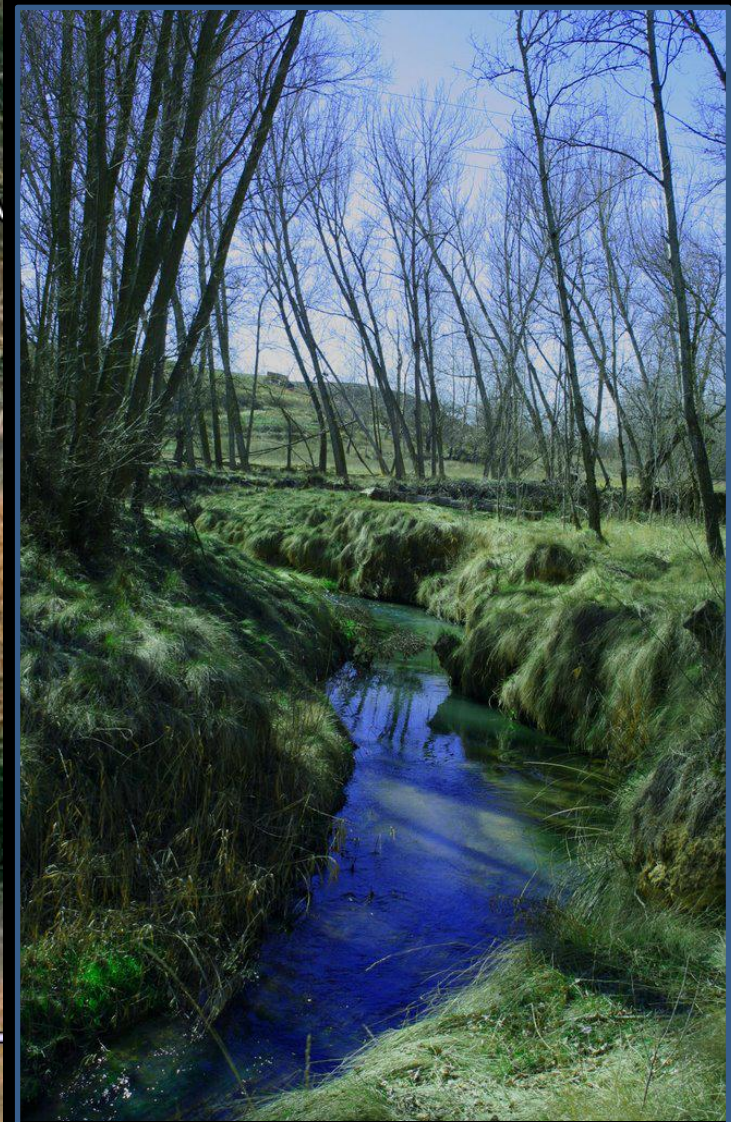
Cuando te decidas a ir a ver esta zona debes preparar un poquito el viaje. Consulta las siguientes Hojas, a escala 1:50.000, del Mapa Geológico de España, del Igme :Alhama de Aragón, 436 y N de la de Milmarcos, 463; Ateca, 437; Paniza, 438; Azuara, 439, y N de la de Moyuela, 466; Belchite, 440, el NW de la de Hajar, 441, y el N de la de Muniesa; el E de Hajar, 441; Caspe 442, y el N de Alcañiz, 469; Fabara, 443, y el N del de Gadesa, 470; Used 464 y el NE de la de Ocón 490; y Daroca 465.

Recuerda siempre que estos paseos geológicos que te regalo son solo para animarte a ir al campo y ver sus maravillas. En este [Archivo 6 del Paseo Geológico por Zaragoza](#) no encontrarás muchas imágenes y por eso, además has de ir. Porque faltan tus visiones, que van a ser tan hermosas y claras como las de otros antes, que nos han regalado las suyas y con cuya ayuda tenemos esta colección.

Pero como nos saldría un archivo muy denso, lo vamos a dividir en dos A y B.

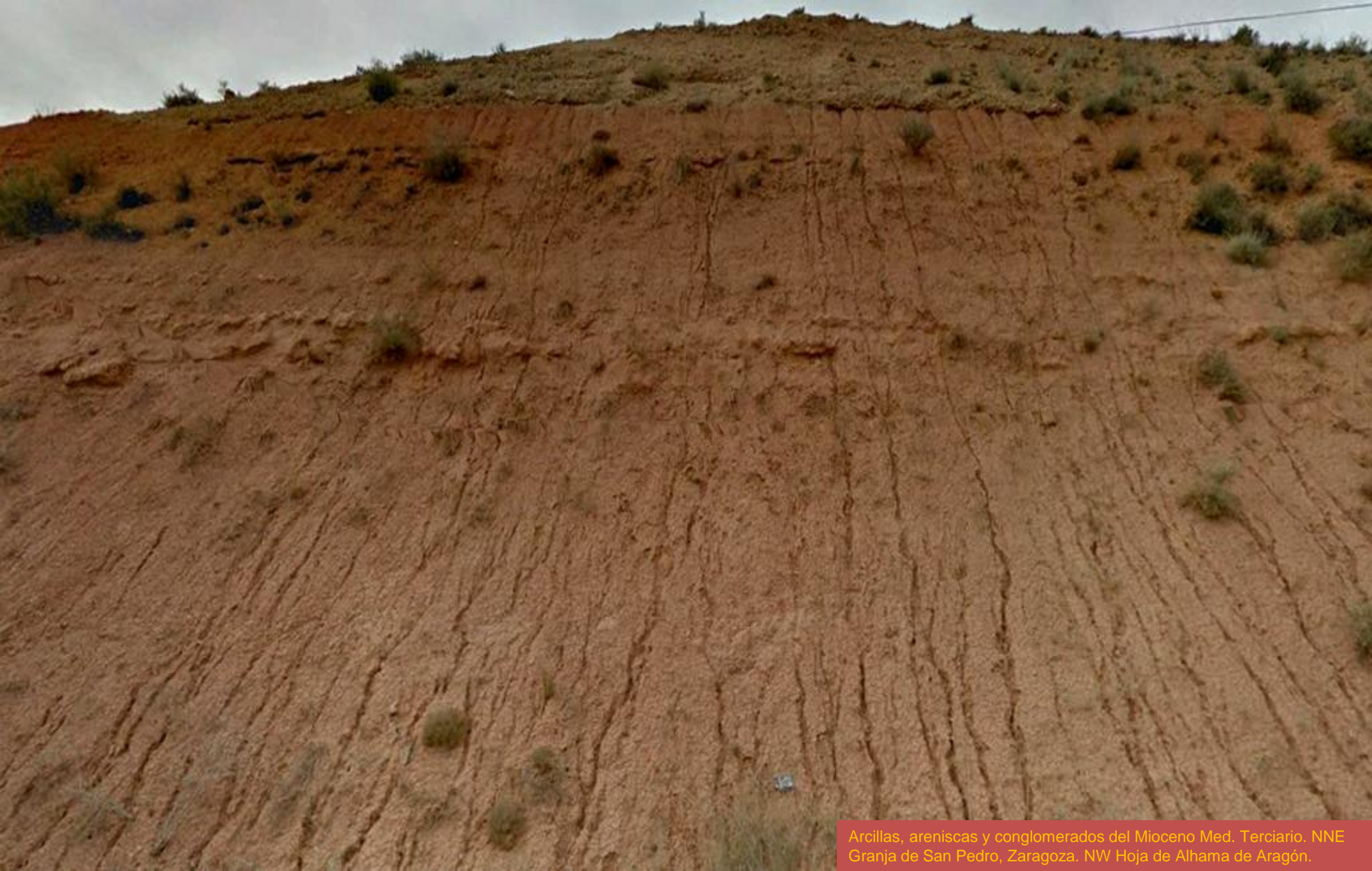
¡Hala veete al campo. !

Un abrazo de Luis Angel Alonso Matilla.



Río Jalón en Ariza, Zaragoza. (por JasMunos-google)

Entorno en las Hojas de Alhama de Aragón, 436 y N de la de Milmarcos, 463. Zaragoza-Soria- Guadalajara



Arcillas, areniscas y conglomerados del Mioceno Med. Terciario. NNE Granja de San Pedro, Zaragoza. NW Hoja de Alhama de Aragón.



Arcillas, areniscas y conglomerados del Mioceno Inf. Terciario. E 90, W de Ermita de San José, W de Ariza, Zaragoza. N Centro Hoja de Alhama de Aragón.



Areniscas y conglomerados, ¿con carbonatos?, del Mioceno Inf. Terciario. Ah, y con flores, muchas muchas. E 90, N de Ariza, Zaragoza. N Centro Hoja de Alhama de Aragón.



Arcillas, areniscas y conglomerados, con carbonatos, del Mioceno Inf. Terciario. E 90, N de Ariza, Zaragoza. N Centro Hoja de Alhama de Aragón.





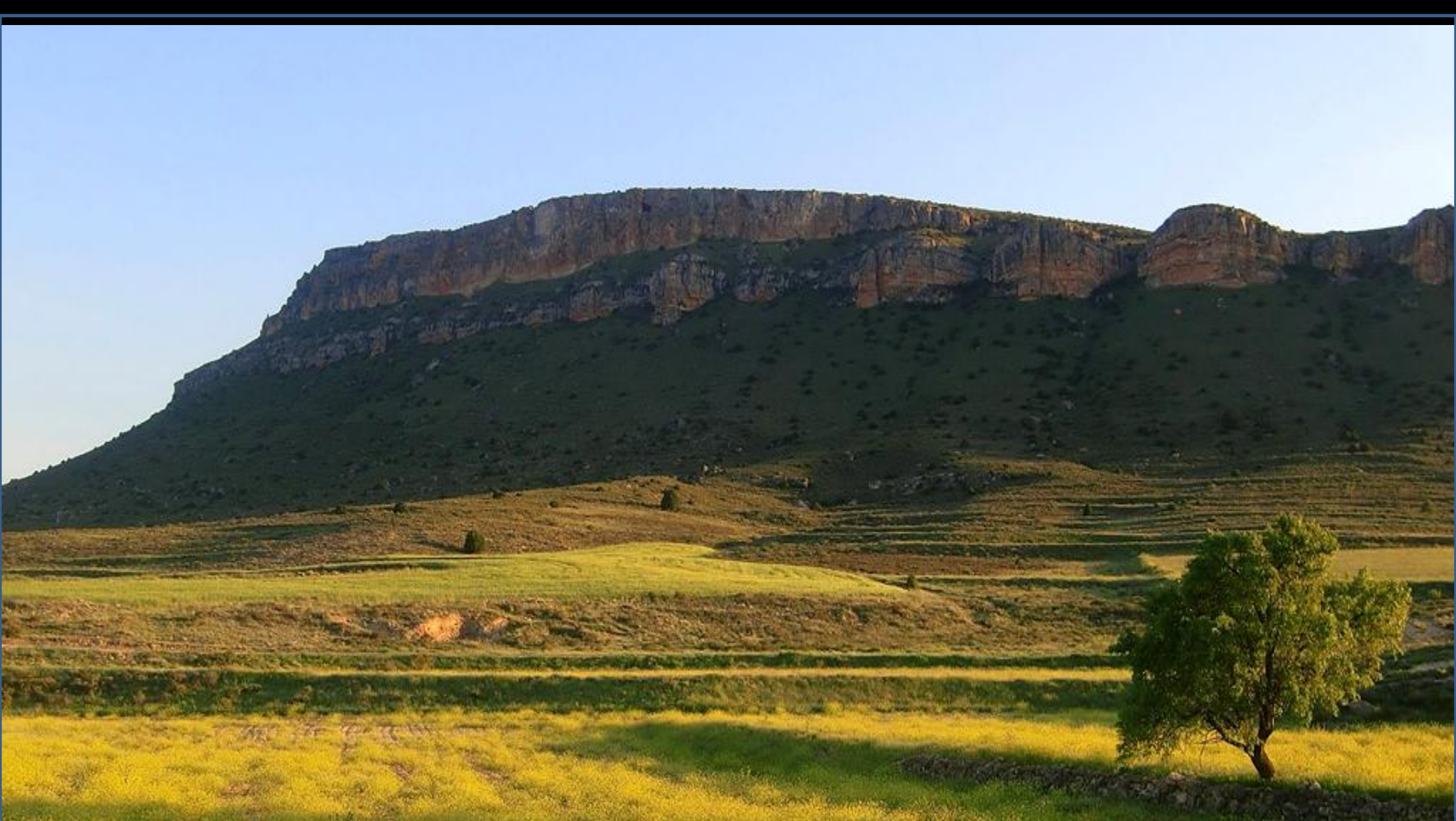
Arcillas, areniscas y conglomerados del Mioceno Inf. Terciario. N de Ariza, Zaragoza. N Centro Hoja de Alhama de Aragón.



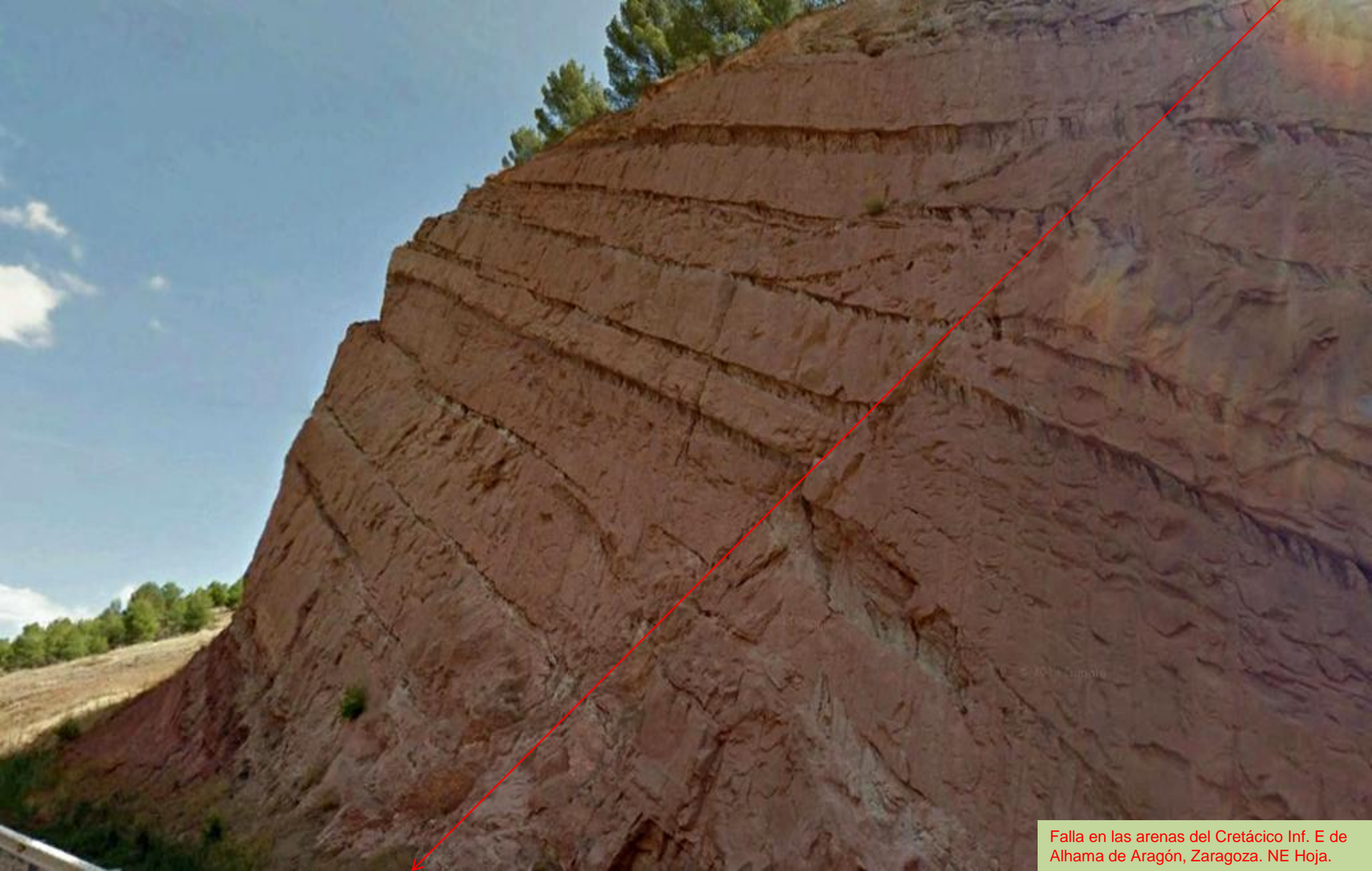
Campos en los depósitos fluviales, Río Henar, y cerros ocre de arcillas, areniscas y conglomerados del Mioceno Inf. Terciario. N de Cetina, Zaragoza. NE Hoja de Alhama de Aragón. (por P.Sanjuan-Google)



Calizas del Cretácico Sup. N de Alhama de Aragón. NE Hoja. (por Vicmael-Google)



*Si solo te digo cerro de calizas del Cretácico Sup., en el valle al NE de Alhama de Aragón, te quejarías con razón. Es una preciosa imagen hecha por alguien que hace muchas y casi siempre extraordinarias (por P. Sanjuan-Google). Démosle las gracias a él y a cuantos nos regalan sus maravillas.*



Falla en las arenas del Cretácico Inf. E de Alhama de Aragón, Zaragoza. NE Hoja.



Talud de arenas, arcillas y calizas del Cretácico. E 90. E de Alhama de Aragón, Zaragoza. NE Hoja.



Pliegues en las calizas del Cretácico Sup. E 90. S de La Muela, E de Alhama de Aragón, Zaragoza. NE Hoja.



Estratos sub-verticales de calizas del Cretácico Sup. E 90. S de La Muela, E de Alhama de Aragón, Zaragoza. NE Hoja.





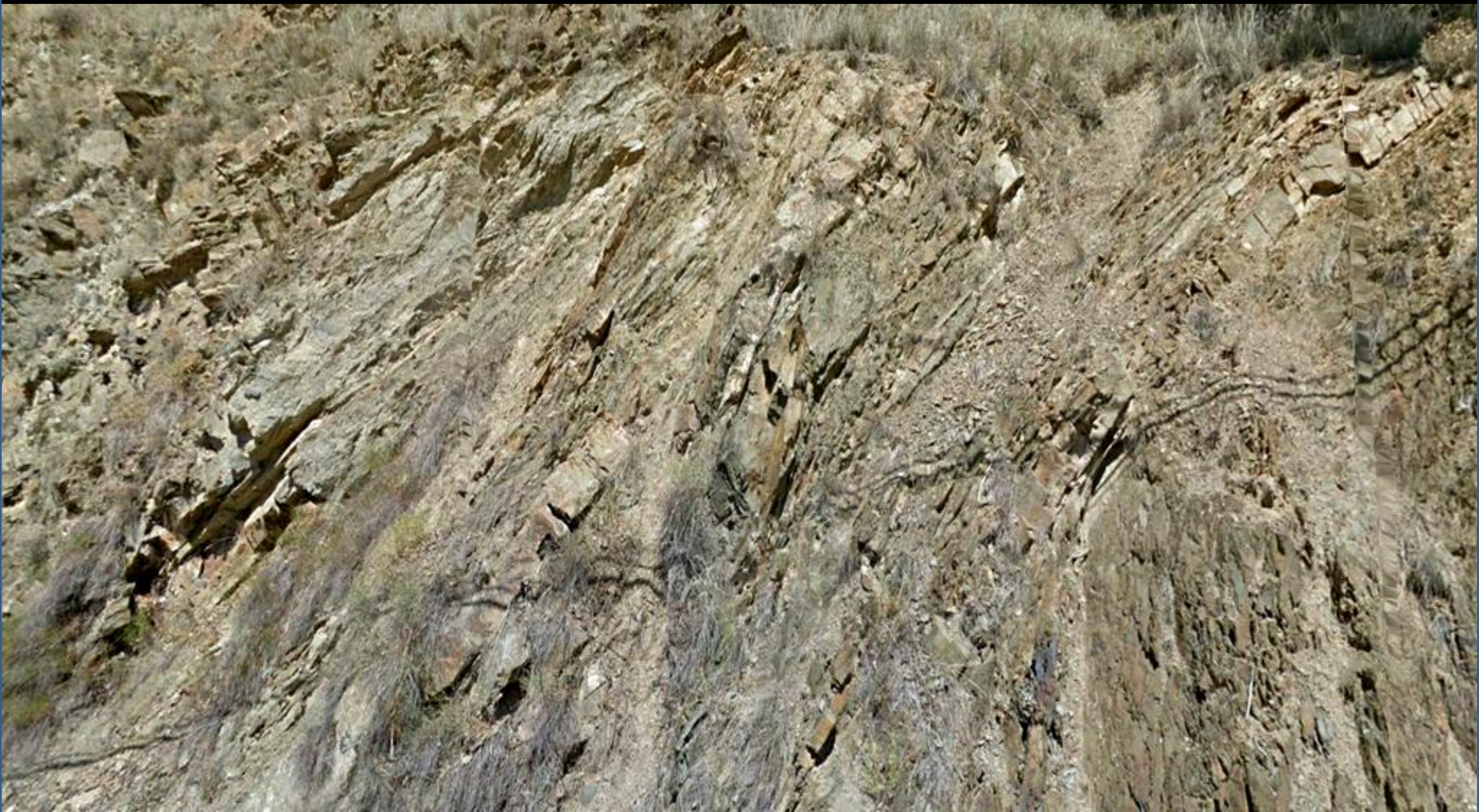
Pliegues y fallas en los estratos de calizas del Cretácico Sup. E  
90. S de La Muela, E de Alhama de Aragón, Zaragoza. NE Hoja.



Inestabilidad de talud en la charnela de pliegue y fallas de calizas del Cretácico Sup. E 90. S de La Muela, E de Alhama de Aragón, Zaragoza. NE Hoja.



Cuarcitas del Arenig, Ordovícico Inf., tectonizadas. W de Bubierca, Zaragoza. NE Hoja de Alhama de Aragón.



Pizarras, areniscas y cuarcitas del Arenig, Ordovícico Inf., tectonizadas.  
W de Buberca, Zaragoza. NE Hoja de Alhama de Aragón.



Valle del Río Monegrillo desde las calizas del Cretácico del cerro al E de Alhama de Aragón, y lomas de dolomías del Muschelkalk, Triásico. Al fondo Ordovícicos. NE Hoja. (por Óscar Blasco-Google)



Areniscas y calizas del Cretácico al NNW de Alhama de Aragón, Zaragoza. NE Hoja. (por Vicmael-Google)



Talud en la E90. Areniscas del Cretácico Inf., al NNW de Alhama de Aragón, Zaragoza. NE Hoja.



La llamada 'Tarta de Alhama'. Cretácicos. NW de Alhama de Aragón, Zaragoza. NE Hoja. (por Óscar Blasco-Google)





Cárcavas en las areniscas multicolores del Cretácico Inf., al NNW de Alhama de Aragón, Zaragoza. NE Hoja.



Pliegues en las areniscas multicolores del Cretácico Inf., al NNW de Alhama de Aragón, Zaragoza. NE Hoja.



¡Santo cielo! El Cretácico Inf., de lo que puede ser capaz. Al W de Alhama de Aragón, Zaragoza. NE Hoja. (por Vicmael-Google)



A la derecha de la anterior: Cretácico tectonizado.  
Al W de Alhama de Aragón, Zaragoza. NE Hoja.



A la derecha de la anterior: Cretácico carbonatado.  
Al NW de Alhama de Aragón, Zaragoza. NE Hoja.



Detalle de anterior: Cretácico carbonatado. Al NW de Alhama de Aragón, Zaragoza. NE Hoja. (por Vicmael-Google)



Llanura con pequeños cerros en terrenos arcillosos del Mioceno Inf. Terciario. N de Monreal de Ariza, Zaragoza. NW Hoja de Alhama de Aragón. (por P.Sanjuan-Google)



Tesos de conglomerados y areniscas del Mioceno Inf. NW de Monreal de Ariza, Zaragoza. NW Hoja de Alhama de Aragón.





Detalle de anterior: Areniscas y arcillas del Mioceno Inf. NW de Monreal de Ariza, Zaragoza. NW Hoja de Alhama de Aragón.



Campos de Cuaternario fluvial y tesos de conglomerados, arcillas y areniscas del Mioceno Inf. NW de Monreal de Ariza, Zaragoza. NW Hoja de Alhama de Aragón.



Campos de arcillas, areniscas y conglomerados del Mioceno Inf., y Med. Terciario. Entre Peña Rubio y Cetina, Zaragoza. Centro N Hoja de Alahama de Aragón. (por fernianr-google)



Campos de arcillas, areniscas y conglomerados del Mioceno Inf. Terciario. Y Crestones de calizas plegadas del Cretácico. Al fondo Ordovícicos. SW de Alhama de Aragón. NE Hoja. (por- el gran- P.Sanjuan-Google)



Pliegues y fallas en las calizas del Cretácico en Alhama de Aragón, Zaragoza. NE Hoja.



Sinclinal en las calizas del Cretácico en Alhama de Aragón, Zaragoza. NE Hoja. (por Óscar Blasco-Google)



Arcillas, areniscas y conglomerados del Mioceno Inf. Terciario. Camino de Las Fuentecillas, S de Cetina, Zaragoza. Centro NE Hoja. (por fernianr-google)



Campos y tesos de arcillas, arenas y conglomerados del Mioceno, Terciario. S del cerro Cucalón, S de Cetina, Zaragoza. Centro S Hoja de Alhama de Aragón. (por foenyi-google)





Areniscas y conglomerados del Mioceno Med., Terciario. Alconchel de Ariza, Zaragoza. SW Hoja de Alhama de Aragón. (por Vicmael-Google)



Areniscas y conglomerados del Mioceno Med., Terciario. S de Alconchel de Ariza, Zaragoza. SW Hoja de Alhama de Aragón. (por Vicmael-Google)



Gravas aluviales al E de Jaraba. Zaragoza.  
SE Hoja de Alhama de Aragón.



Areniscas, arcillas y conglomerados del Mioceno, Terciario. Jaraba. Zaragoza. SE Hoja de Alhama de Aragón.



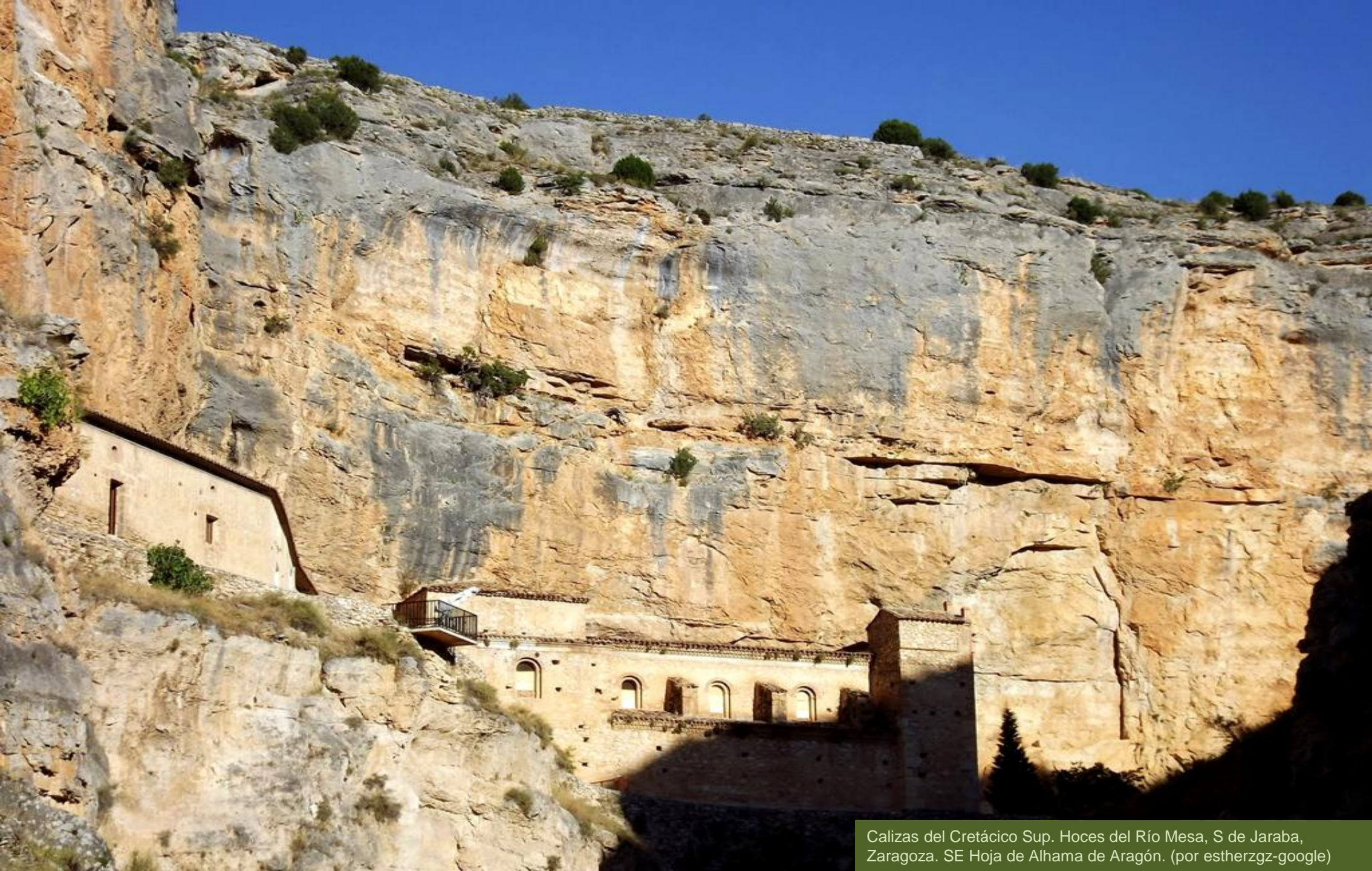
Calizas del Cretácico Sup. Hoces del Río Mesa, S de Jaraba, Zaragoza. SE Hoja de Alhama de Aragón.



Calizas del Cretácico Sup. Hoces del Río Mesa, S de Jaraba, Zaragoza. SE Hoja de Alhama de Aragón.



Calizas del Cretácico Sup. Hoces del Río Mesa, S de Jaraba, Zaragoza. SE Hoja de Alhama de Aragón.



Calizas del Cretácico Sup. Hoces del Río Mesa, S de Jaraba, Zaragoza. SE Hoja de Alhama de Aragón. (por estherzgz-google)

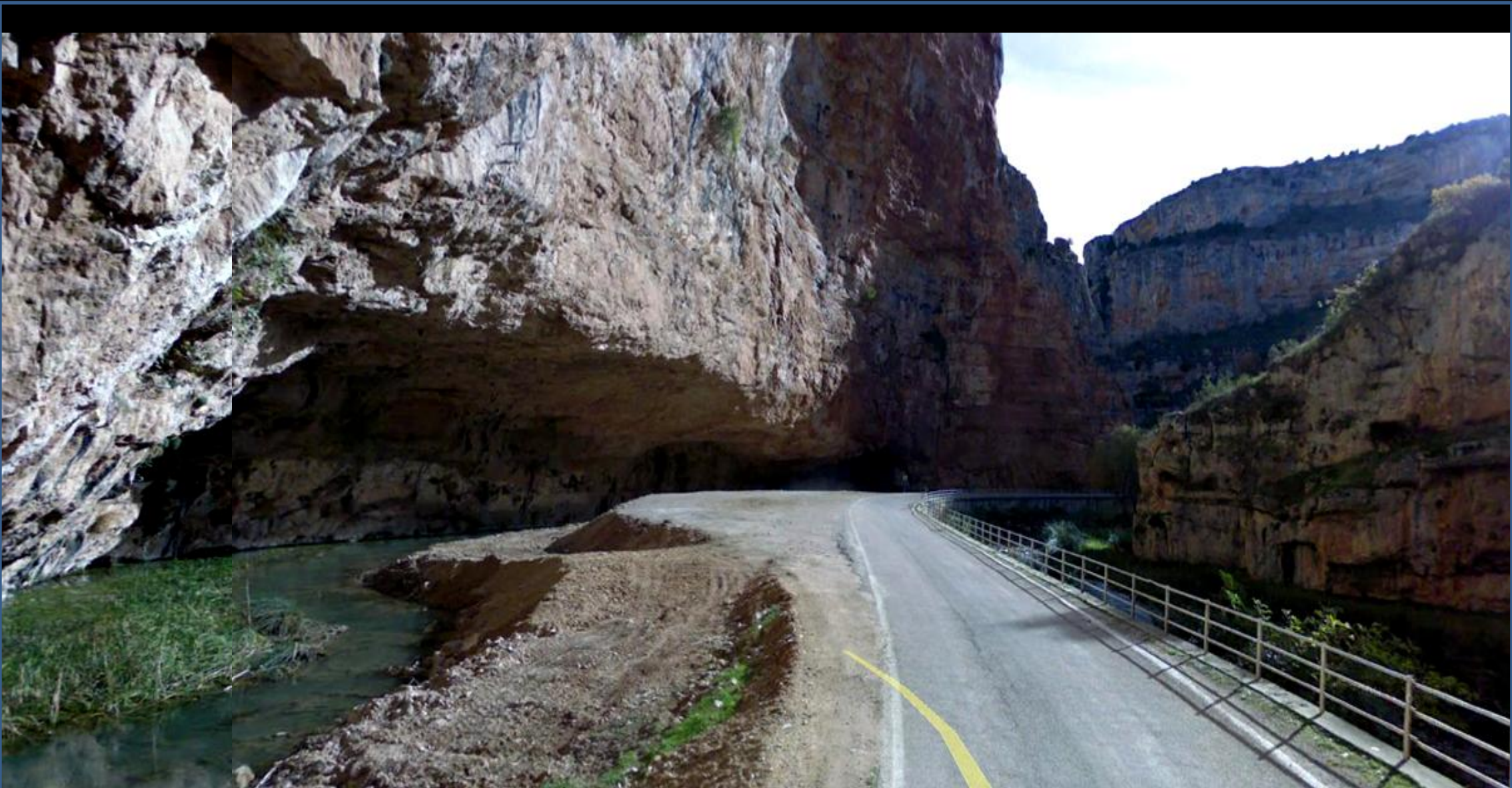




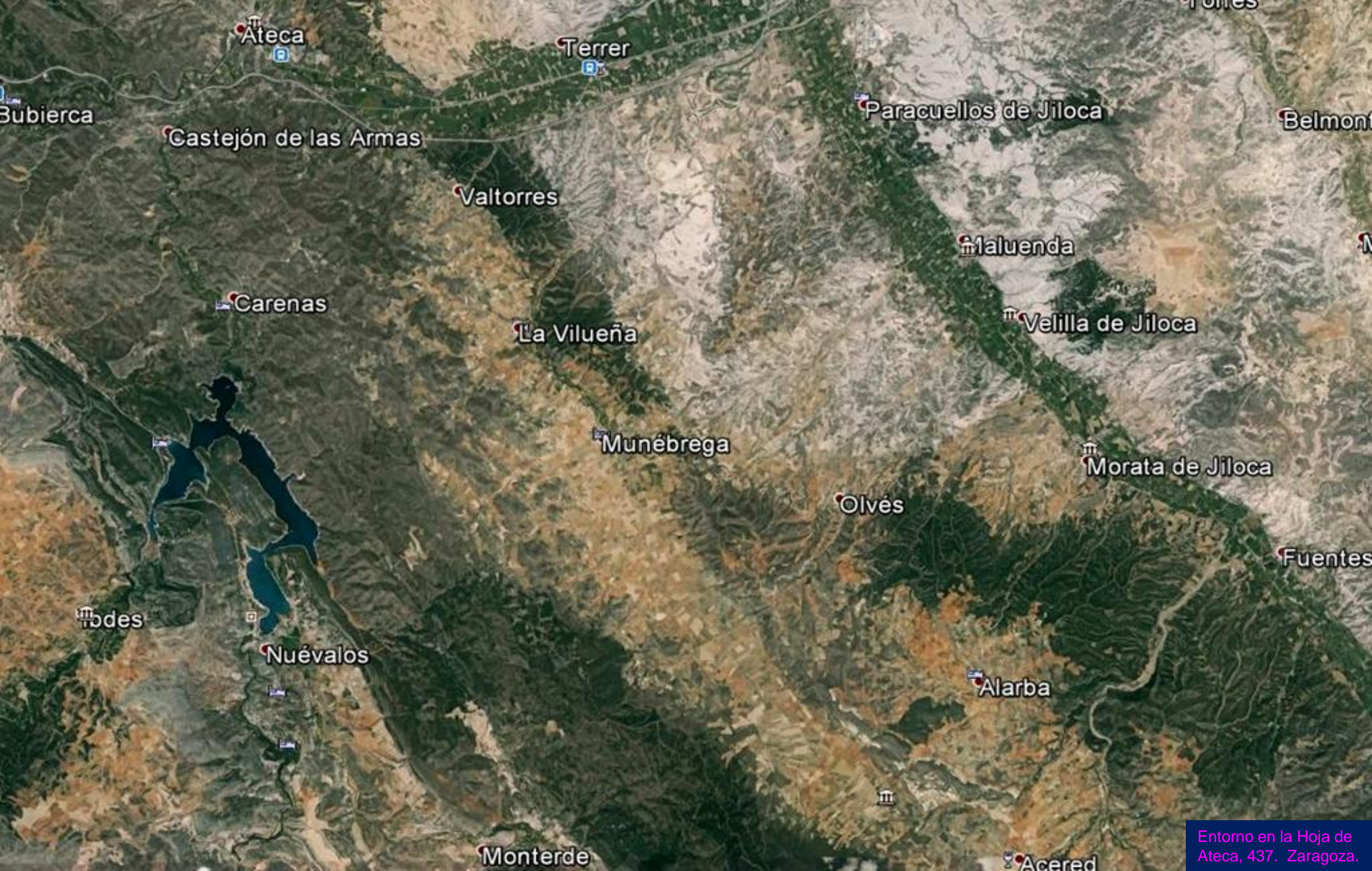
Taludes con pendientes desde verticales a invertidas en las calizas del Cretácico Sup. Hoces del Río Mesa, S de Jaraba, Zaragoza. SE Hoja de Alhama de Aragón.



Calizas en bancos, bajo tableadas, del Cretácico Sup. En anticlinal fallado.  
Hoces del Río Mesa, S de Jaraba, Zaragoza. SE Hoja de Alhama de Aragón.



Erosión fluvial en las calizas del Cretácico Sup. Hoces del Río Mesa, S de Jaraba, Zaragoza. SE Hoja de Alhama de Aragón.





Pizarras del Tremadociense, Ordovícico Inf. al E de Buberca, NW de Castejón de Las Armas, Zaragoza. NW Hoja de Ateca.



Pizarras del Tremadociense, Ordovícico Inf. al E de Bubierca, NW de Castejón de Las Armas, Zaragoza. NW Hoja de Ateca.

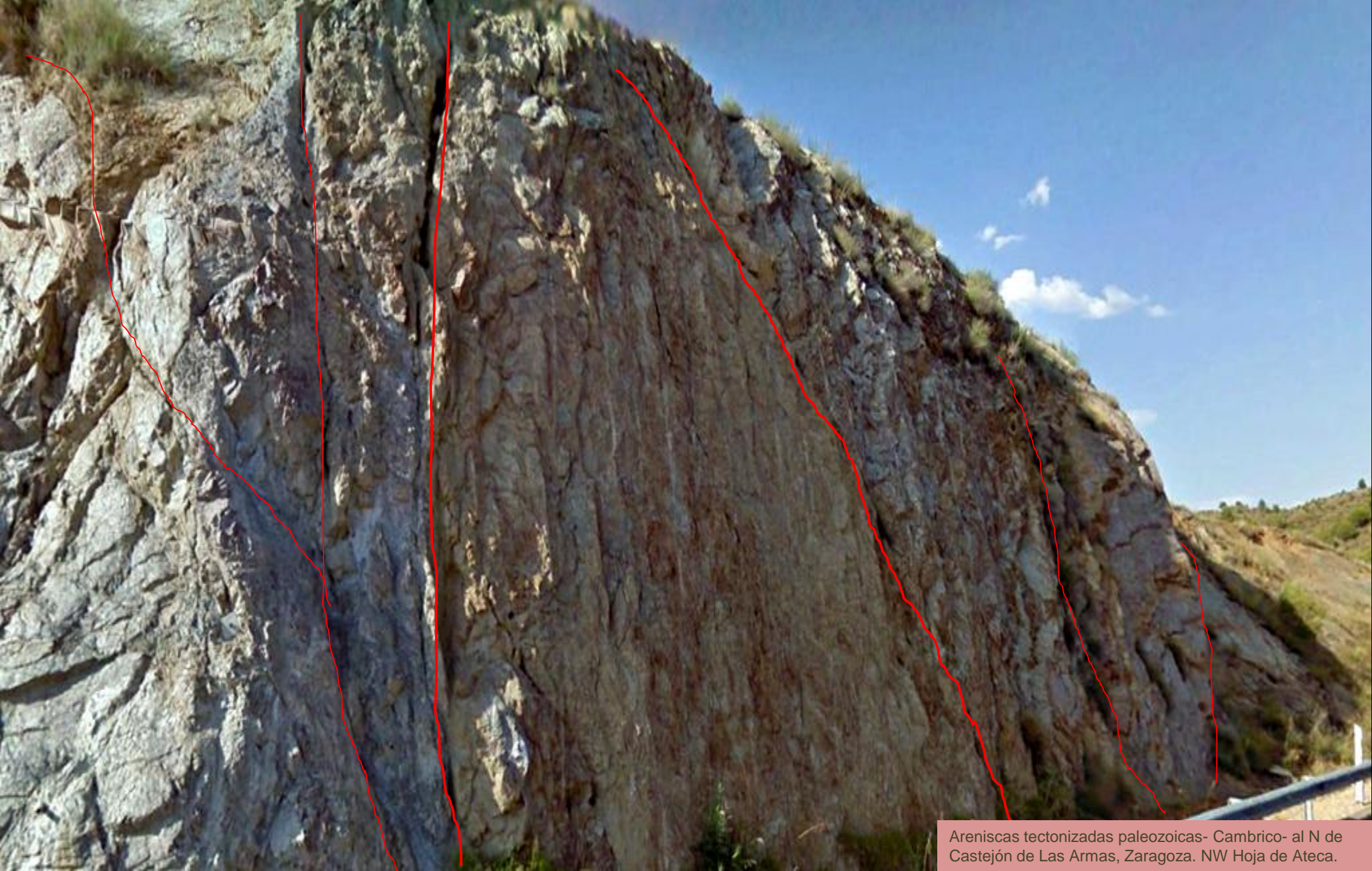


Pizarras del Tremadociense, Ordovícico Inf. al E de Buberca, NW de Castejón de Las Armas, Zaragoza. NW Hoja de Ateca.



Bulonado en las areniscas-cuarcitas- Cambro-Ordovícico al E de Bubierca, NW de Castejón de Las Armas, Zaragoza. NW Hoja de Ateca.





Areniscas tectonizadas paleozoicas- Cambriico- al N de Castejón de Las Armas, Zaragoza. NW Hoja de Ateca.

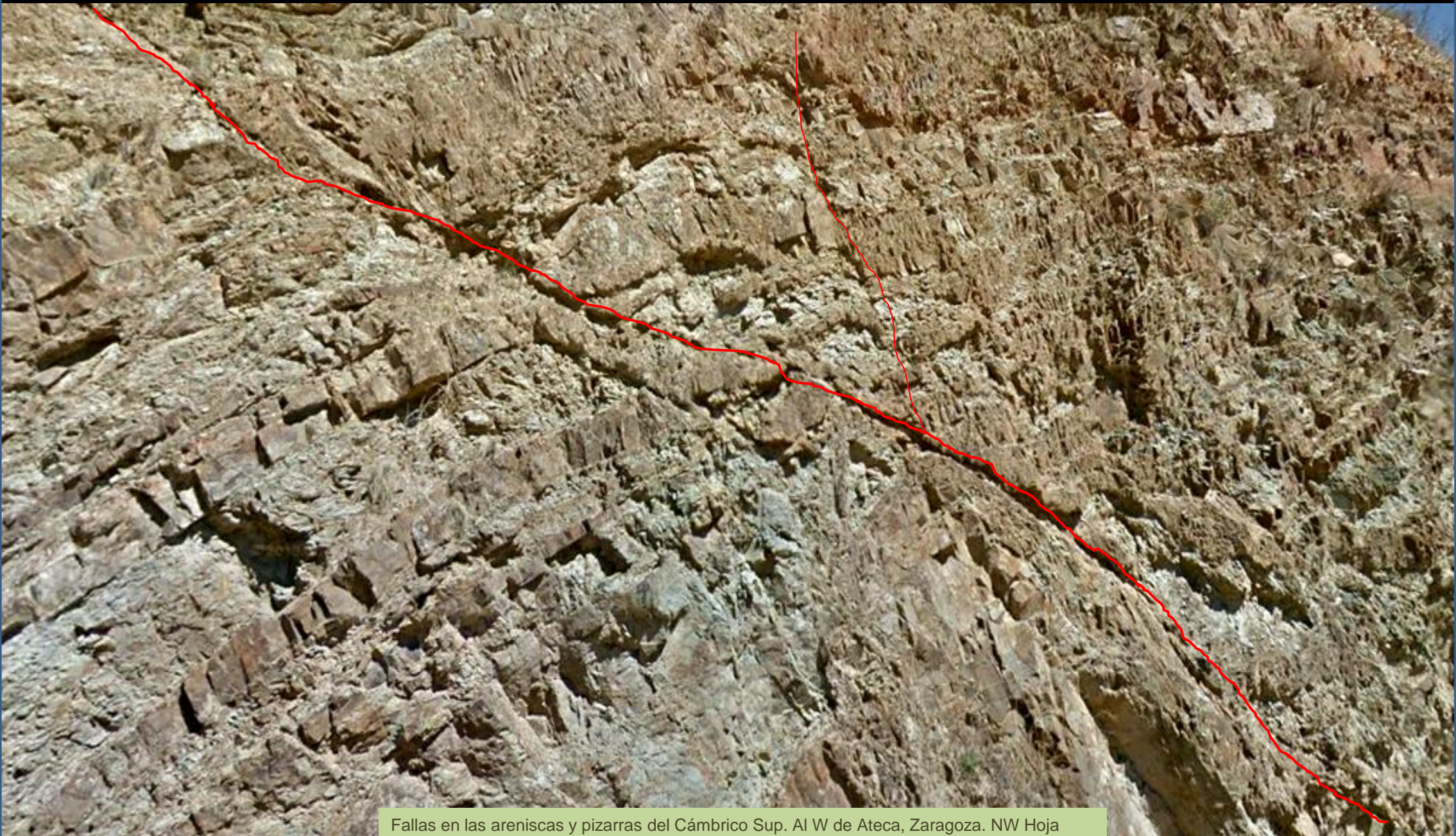


Areniscas del Cámbrico Sup. Al W  
de Ateca, Zaragoza. NW Hoja



MEDINACELI 6  
MADRID 219

Pliegues y fallas en las areniscas y pizarras del Cámbrico Sup. Al W de Ateca, Zaragoza. NW Hoja



Fallas en las areniscas y pizarras del Cámbrico Sup. Al W de Ateca, Zaragoza. NW Hoja



Cárcavas en los limos arenosos y conglomerados del Aragoniense, Mioceno Med. Terciario. Armantes, E de Ateca, Zaragoza. NW Hoja. (por Vicmael-Google)



Detalle de las cárcavas en los limos arenosos y conglomerados del Aragoniense, Mioceno Med. Terciario. Armantes, E de Ateca, Zaragoza. NW Hoja. (por Vicmael-Google)



Cárcavas en los limos arenosos y conglomerados del Aragoniense, Mioceno Med. Terciario. Armantes, E de Ateca, Zaragoza. NW Hoja. (por Vicmael-Google)



Miocenos, Terciarios, y Cuaternarios fluviales. Desde el Cerro de La Atalaya, S de Belmonte de Gracián, Zaragoza. NE Hoja de Ateca. (por jmclerencia-google)





Talud estabilizado con mallazo, en los conglomerados y brechas silíceas rojas del Mioceno, Terciario. E90. NNE de Valtorres, Zaragoza. NW Hoja de Ateca.



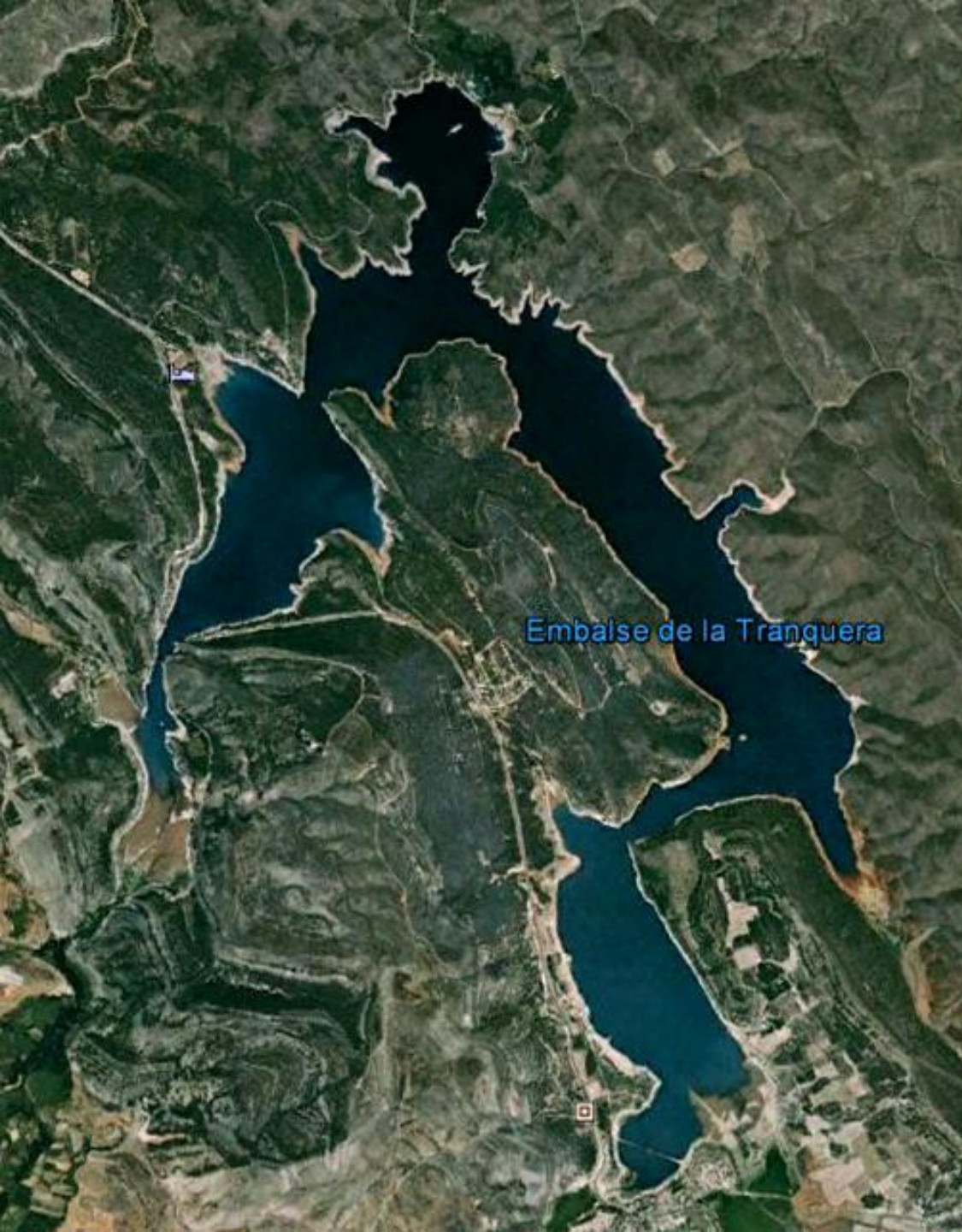
Pequeña vega del Río Piedra entre cerros de pizarras y cuarcitas del Tremadociense, Ordovícico Inf. Al S de Castejón de Las Armas, Zaragoza. NW Hoja de Ateca



Conglomerados del Mioceno Sup. Terciario. Maluenda, Zaragoza. NE  
Hoja de Ateca. (por Vicmael-Google) (Envidia en los muros de la iglesia)



Arcillas grises y yesos del Aragoniense, Mioceno Med.  
Terciario. S de Vejilla de Jiloca, Zaragoza. NE Hoja de Ateca.



Embalse de la Tranquera



Embalse de La Tranquera, S de Carenas, Zaragoza. E Hoja de Ateca. Cerrada (por bibilisayub/ José Arkhé-google)



Embalse de La Tranquera, S de Carenas, Zaragoza. Dolomias sub-horizontales del Muschelkalk, Triásico, falladas y también las buzando hacia las aguas. E Hoja de Ateca. (por Vladimir Tcalcic-Google)



Sinforma fallada en las arcillas y margas con yesos del Keuper, Triásico. NW del Embalse de La Tranquera, S de Carenas, Zaragoza. E Hoja de Ateca.

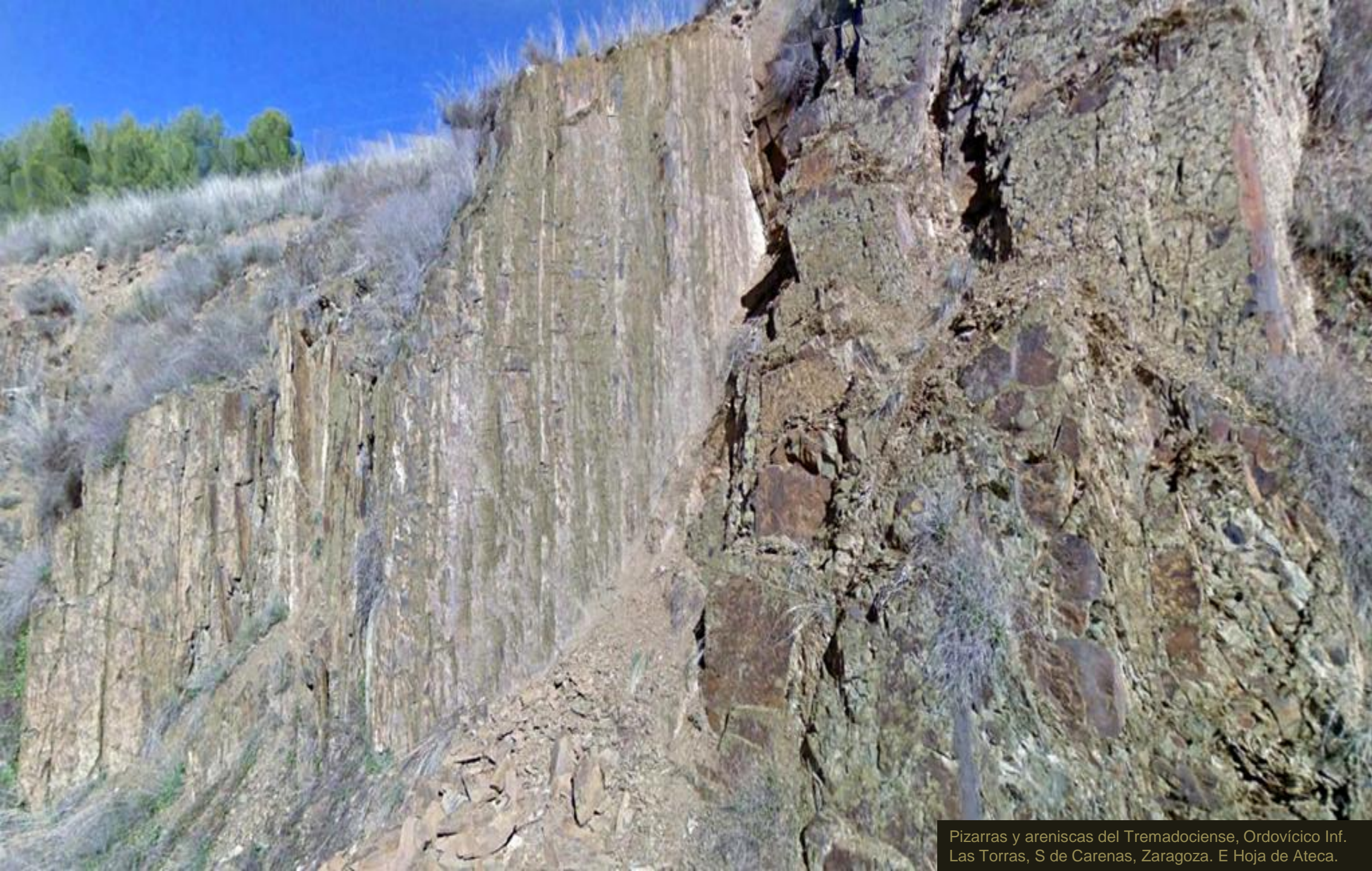


Arenas del Albiense, Cretácico Inf. NW del Embalse de La Tranquera, S de Carenas, Zaragoza. E Hoja de Ateca.





Arenas del Albiense, Cretácico Inf. NW del Embalse de La Tranquera, S de Carenas, Zaragoza. E Hoja de Ateca.



Pizarras y areniscas del Tremadociense, Ordovícico Inf.  
Las Torras, S de Carenas, Zaragoza. E Hoja de Ateca.



Adecuación de la carretera tras el deslizamiento en las arenas del Albiense, Cretácico Inf. NW del Embalse de La Tranquera, S de Carenas, Zaragoza. E Hoja de Ateca.



Limos rojos y yesos del Aragoniense, Mioceno Med. Terciario.  
W de Fuentes de Jiloca, Zaragoza. SE Hoja de Ateca.



Detalle de la anterior: Erosión en los limos rojos y yesos del Aragoniense, Mioceno Med. Terciario. W de Fuentes de Jiloca, Zaragoza. SE Hoja de Ateca.



Cárcavas en los limos arenosos rojos del Mioceno, Terciario. S de Morata de Jiloca, Zaragoza. SE Hoja de Ateca. (por felixnavarro-google)



Acarcavamiento Morata de Jiloca, Zaragoza. SE Hoja de Calatayud. (por Osvaldo Ramón García Bernasconi-Google)



Pizarras con niveles de cuarcitas y areniscas del Tremadociense, Ordovícico Inf. NE de Nuévalos, Zaragoza. SW Hoja de Ateca.







Pizarras del Tremadociense, Ordovícico Inf. NE de Nuévalos, Zaragoza. SW Hoja de Ateca.



Metaestabilidad en espejo de falla, en las pizarras del Tremadociense, Ordovícico Inf. NE de Nuévalos, Zaragoza. SW Hoja de Ateca.



Metaestabilidad, en zona de fallas, en las pizarras, areniscas y cuarcitas del Tremadociense, Ordovícico Inf. NE de Nuévalos, Zaragoza. SW Hoja de Ateca.



Pliegues y fallas en las pizarras, areniscas y cuarcitas del Tremadociense, Ordovícico Inf. NE de Nuévalos, Zaragoza. SW Hoja de Ateca.



Areniscas y lutitas rojas del Buntsandstein, Triásico Inf. NE de Nuévalos, Zaragoza. SW Hoja de Ateca.



Areniscas y lutitas rojas del Buntsandstein, Triásico Inf., y ¿espejo de falla?. NE de Nuévalos, Zaragoza. SW Hoja de Ateca



Dolomías y calizas del Turoniense, Cretácico Sup. NE de Ibdes, S Embalse de La Tranquera, Zaragoza. SW Hoja de Ateca

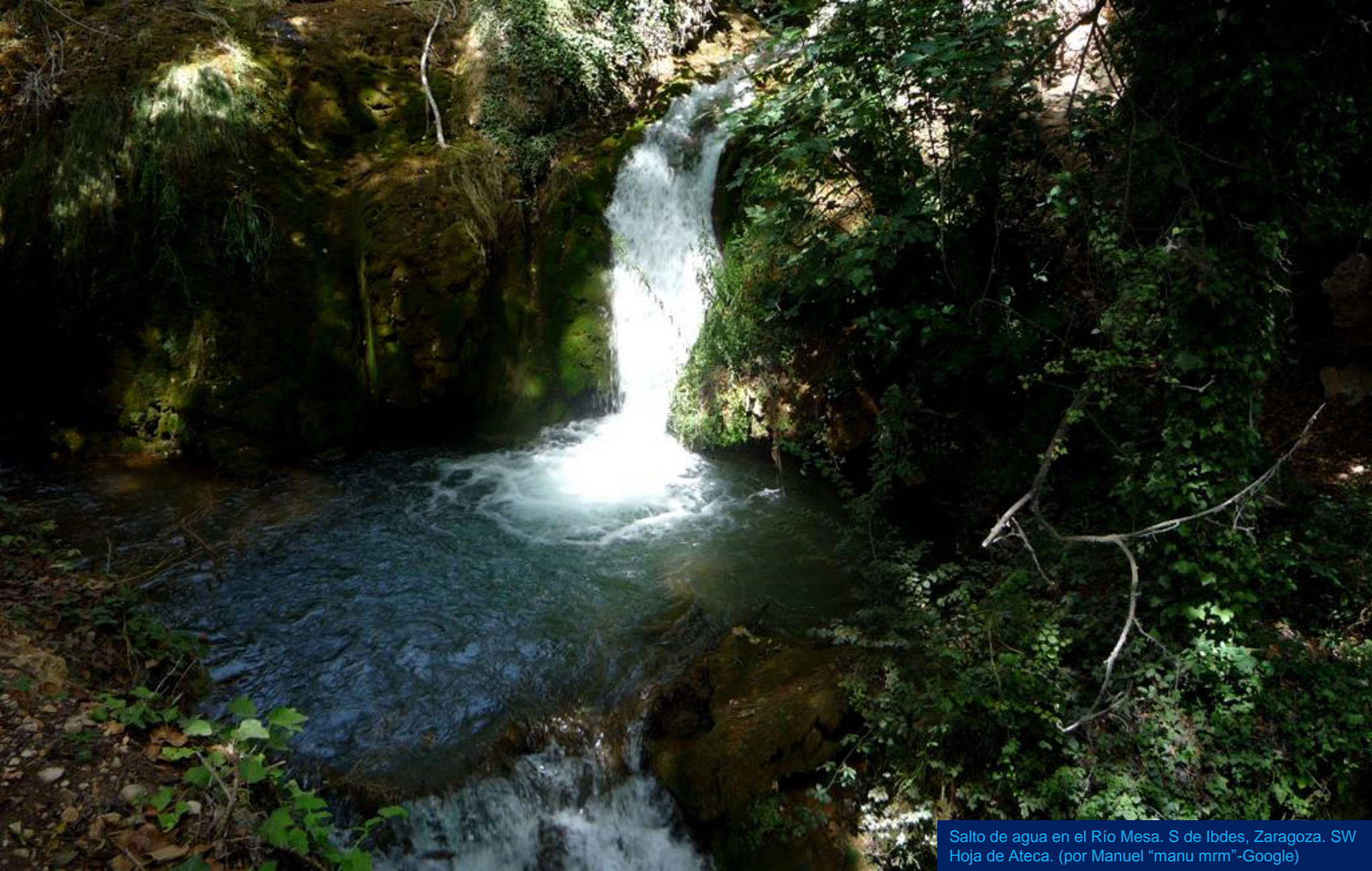


Al S de la anterior: Arenas del Albiense, bajo calizas del Cenomaniense. Cretácico.  
NE de Ibdes, S Embalse de La Tranquera, Zaragoza. SW Hoja de Ateca

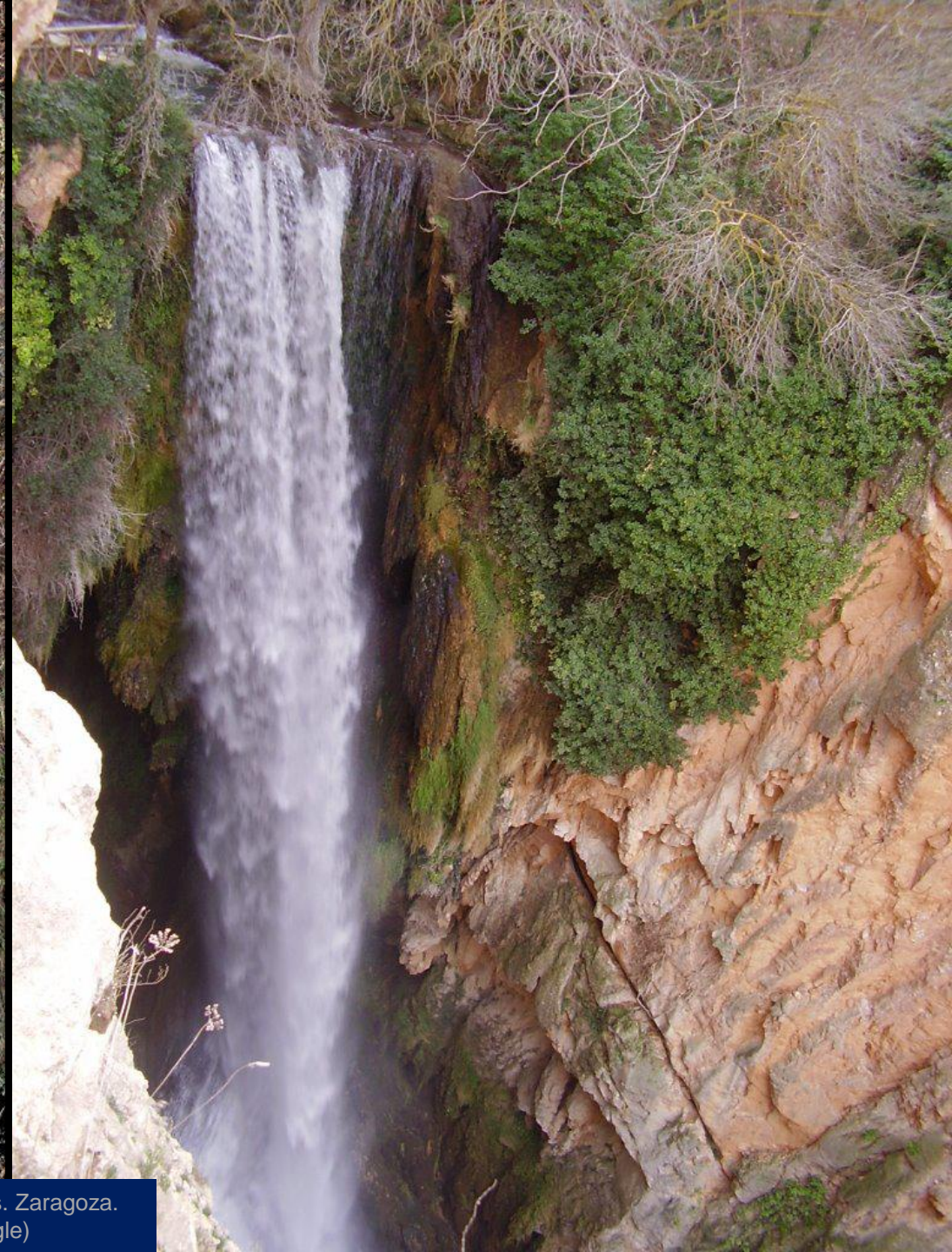




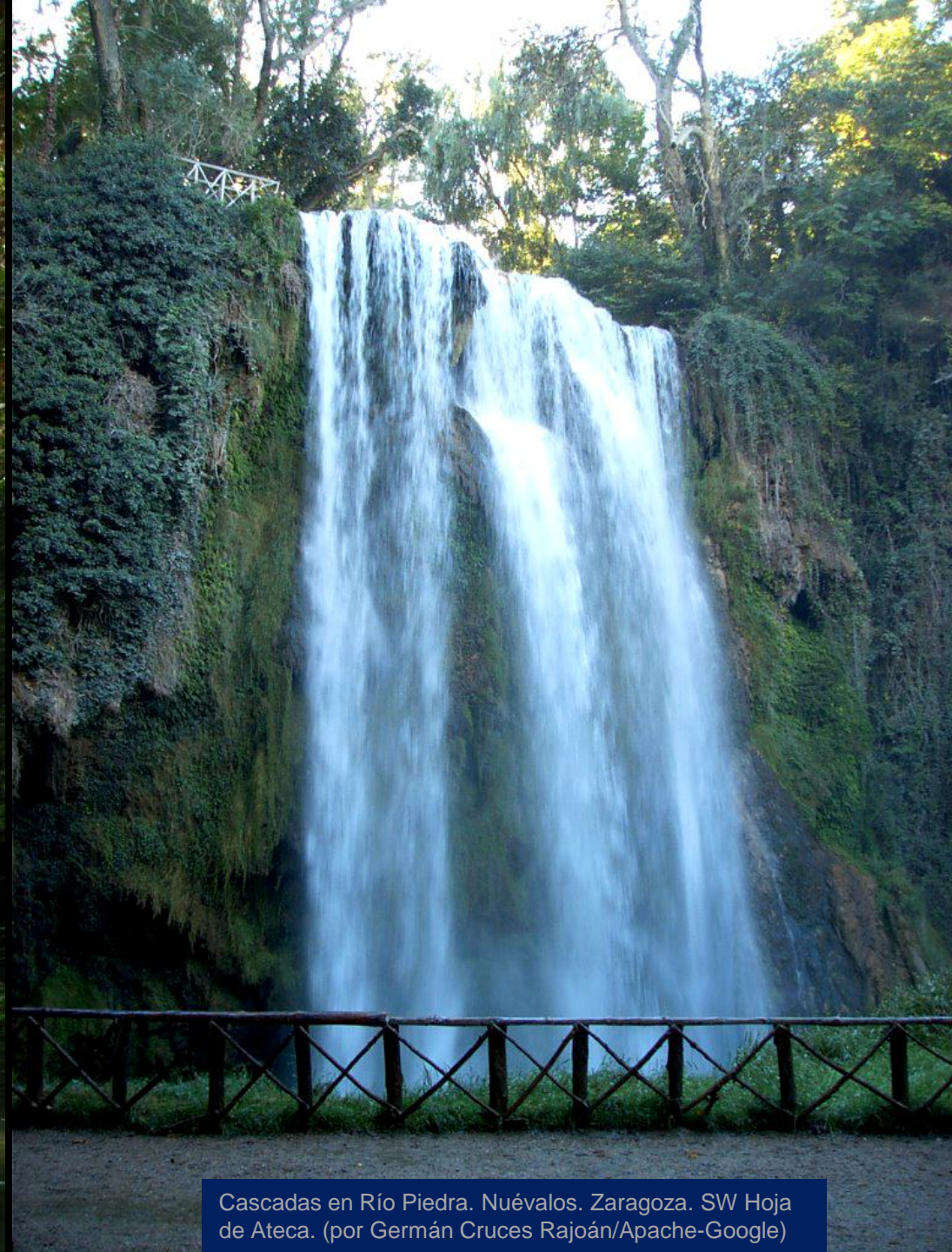
Peligrosa meta-estabilidad en la boquilla S de túnel, en las calizas del Cretácico Sup. NE de Ibdes, S Embalse de La Tranquera, Zaragoza. SW Hoja de Ateca.



Salto de agua en el Río Mesa. S de Ibdes, Zaragoza. SW  
Hoja de Ateca. (por Manuel "manu mrm"-Google)



Travertinos en la Cascada Río Piedra. Nuévalos. Zaragoza.  
SW Hoja de Ateca. (por Vicmael/I.Olmedo-Google)



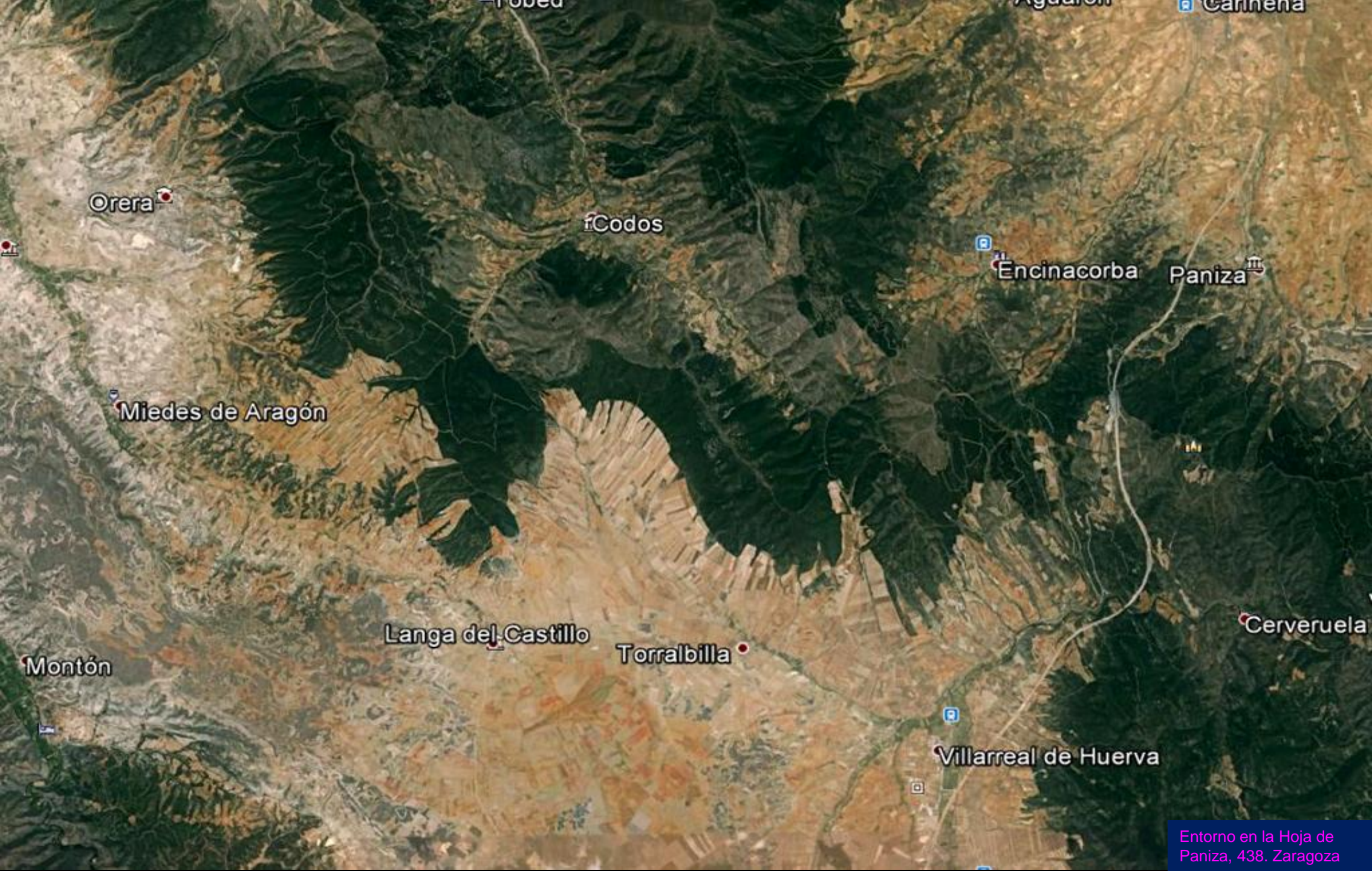
Cascadas en Río Piedra. Nuévalos. Zaragoza. SW Hoja de Ateca. (por Germán Cruces Rajoán/Apache-Google)



Dolomías muy tableadas del Muschelkalk, Triásico Med.  
E de Castejón de Alarba, Zaragoza. SE Hoja de Ateca.



Serie casi monoclinal de dolomías tableadas del Muschelkalk, Triásico Med. Monterde, Zaragoza. SW Hoja de Ateca.(por Porroyo-Google)



Orera

Codos

Encinacorba

Paniza

Miedes de Aragón

Langa del Castillo

Torralbilla

Villarreal de Huerva

Cerveruela

Montón



Mallazo en talud de pizarras del Tremadociense, Ordovícico  
Inf. El Balcón, al SW de Paniza, Zaragoza. W Hoja. A23.





Mallazo y bulones en las cuarcitas y pizarras tectonizadas, del Tremadociense, Ordovícico Inf. A23, W de Cerveruela, Zaragoza. SE Hoja de Paniza.



Frente a la anterior: Mallazo y bulones en las Cuarcitas y pizarras, tectonizadas, del Tremadociense, Ordovícico Inf. A23, W de Cerveruela, Zaragoza. SE Hoja de Paniza.



Areniscas, cuarcitas y niveles pizarrosos, tectonizados, del Tremadociense, Ordovícico Inf. A23, W de Cerveruela, Zaragoza. SE Hoja de Paniza.



Mallazos en taludes tendidos de pizarras y cuarcitas del Tremadociense, Ordovícico Inf. A23, W de Cerveruela, Zaragoza. SE Hoja de Paniza.



©2013-2019

Limolitas, arcillas y algún conglomerado. Aragoniense, Mioceno Med. Terciario. SE de Villafeliche, Zaragoza. SW Hoja de Paniza.



Limolitas, arcillas y algún conglomerado. Aragoniense, Mioceno Med. Terciario. SE de Villafeliche, Zaragoza. SW Hoja de Paniza.



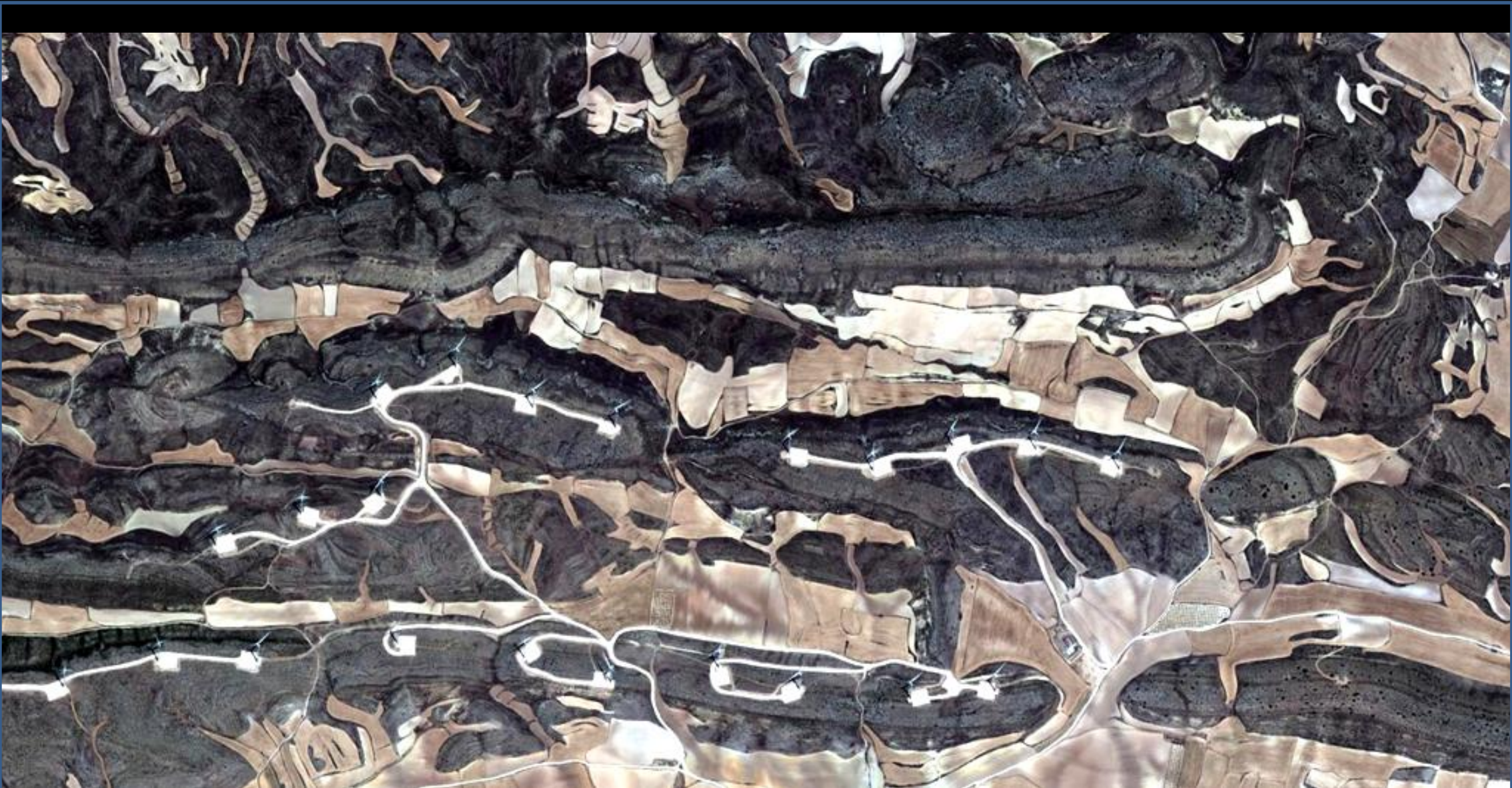
Retrato de Doña Preciosa. Otros la dirían Peña Chiquita, en Tosos, Zaragoza. E incluso alguien solo diría que conglomerados y areniscas del Terciario. No saben mirar las piedras. (por trancas-barrancas-google)

Entorno en la Hoja de Azuara, 439, y el N de la de Moyuela, 466. Zaragoza-Teruel



Arriba, conglomerados del Mioceno; abajo, calizas blancas del Paleogeno. Terciario. S de Villanueva del Huerva, Zaragoza. N Centro Hoja de Azuara.





Cerros, gris oscuro, de series rítmica, y valles con margas, del Jurásico Sup. El Portichuela y La Sierra, al NE de Aguilón, Zaragoza. NE Hoja de Azuara.



Calizas del Jurásico Sup. Cerro de la Dehesa de Las Mulas, S de Fuendetodos, Zaragoza. NE Hoja de Azuara.



Serie ritmita, plegada y fallada, con calizas del Kimmeridgiense, Malm, Jurásico Sup. Cerro de la Dehesa de Las Mulas, S de Fuendetodos, Zaragoza. NE Hoja de Azuara.



Frente a la anterior: Serie ritmita, plegada y fallada, con calizas del Kimmeridgiense, Malm, Jurásico Sup. Cerro de la Dehesa de Las Mulas, S de Fuendetodos, Zaragoza. NE Hoja de Azuara.



Por campos llanos sobre calizas y margas del Mioceno, Terciario. S del Cerro de la Dehesa de Las Mulas, S de Fuentetodos, Zaragoza. NE Hoja de Azuara.



Conglomerados y areniscas del Terciario. Tosos, Zaragoza. NW Hoja de Azuara. (por toniyolga-google)



Peña Foradada. Jurásicos tectonizados, al N de Aguilón, Zaragoza. Centro N Hoja de Azuara. (por Asevi-Google)



Calizas subverticales y cerro con calizas subhorizontales y falladas. Terciarios. Al S de Tosos, Zaragoza. (por José Luis Oroñez-Google)





Por campos en el Mioceno, Terciario, entre Cariñena y Longares, Zaragoza. Bueno...también. NW Hoja de Azuara. (por zgzpas-google)



Embalse de Las Torcas, Río Huerva, SW de Tosos, Zaragoza.  
NW Hoja de Azuara. Perspectiva desde el N-relieve realizado.



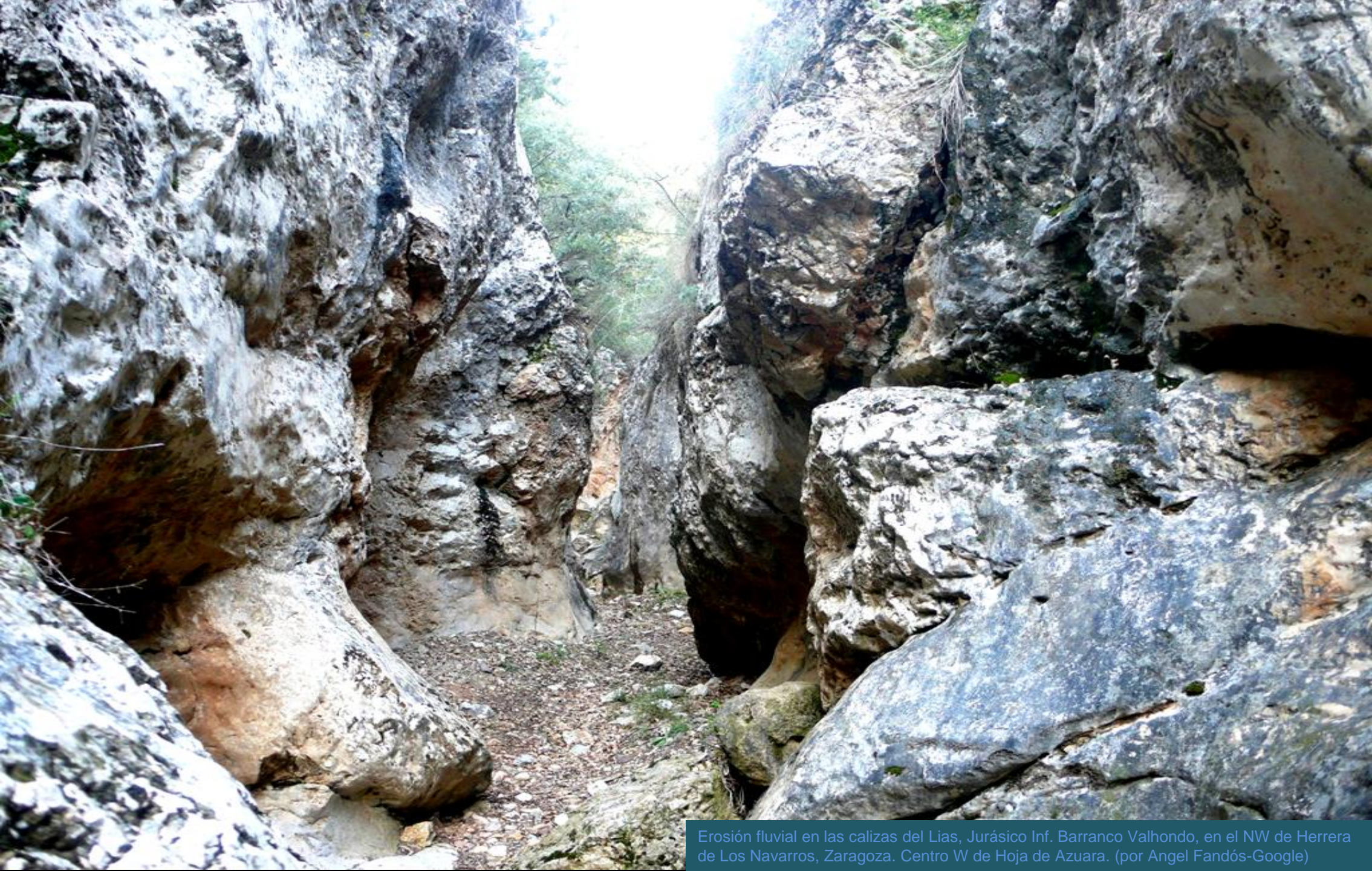
Jurásicos Sup., tectonizados, del Castillo al SW de Tosos, Zaragoza.  
NW Hoja de Azuara. (por José Ignacio Casanova-Google)



Calizas del Kimmeridgiense, Jurásico Sup. Entrada a Aguilón, Zaragoza.



Detalle de anterior: Calizas del Kimmeridgiense, Jurásico Sup. Entrada a Aguilón, Zaragoza.



Erosión fluvial en las calizas del Lias, Jurásico Inf. Barranco Valhondo, en el NW de Herrera de Los Navarros, Zaragoza. Centro W de Hoja de Azuara. (por Angel Fandós-Google)



Freáticos sub-superficiales en los Miocenos, Terciarios.  
Sw del cerro Mérida. SW Azuara. SE Hoja.



Cuarcitas y pizarras del Arenig, Ordovícico. W de Herrera de Los Navarros, Zaragoza. SW Hoja de Azuara.





Cuarcitas, tectonizadas, del Arenig, Ordovícico. W de Herrera de Los Navarros, Zaragoza. SW Hoja de Azuara.



Por los campos en Mioceno, Terciario. La Plana, al SW de Azuara. SE Hoja.



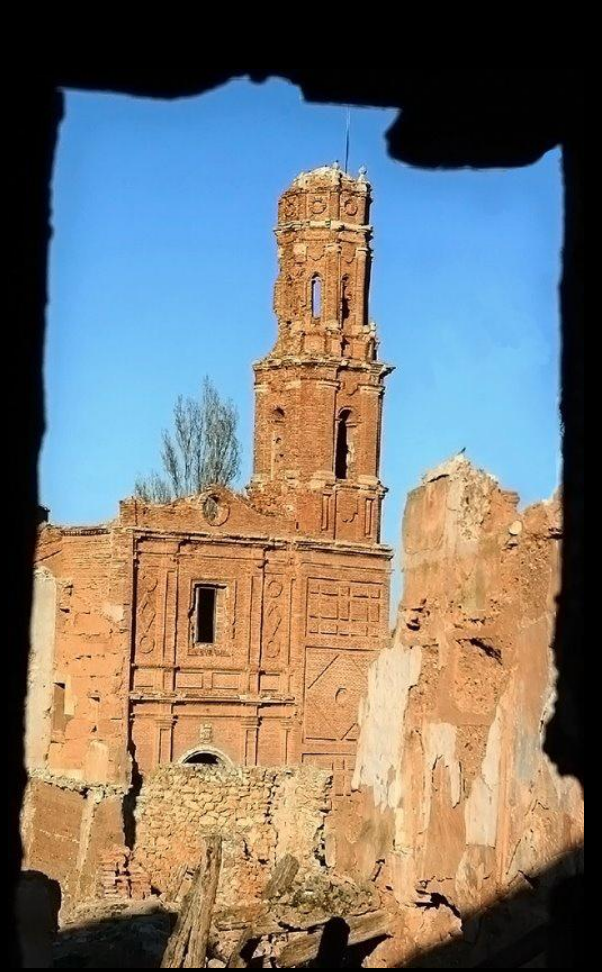
Cuarcitas del Silúrico en Luesma, Zaragoza. SW Hoja de Azuara.



Río Cámaras y cerro de conglomerados del Mioceno, Terciario, en Villar de Los Navarros, Zaragoza. N Centro Hoja de Moyuela.



Por campos de pizarras, limolitas y cuarcitas del Silúrico. Pico Castillejo, al E de Fombuena, Zaragoza. NW Hoja de Moyuela.



*No es geología. Belchite. (por Joaquín Torchado-Google)*

Entorno en las Hojas de Belchite, 440, W de la Hjar, 441, y N de la Muniesa, 467. Zaragoza- Teruel.

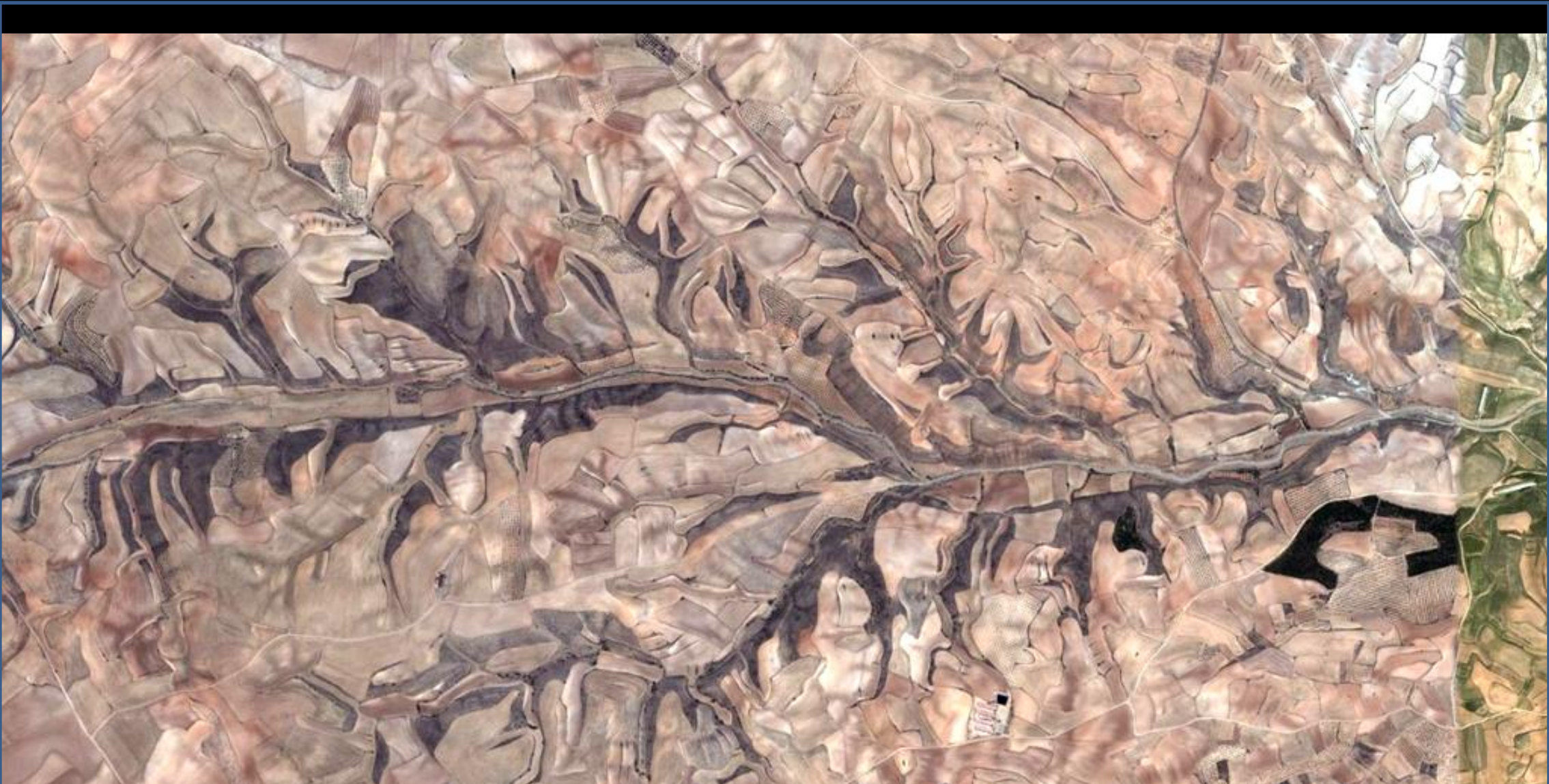


Zona de depósitos de glacia, Cuaternario. SE de Codo, Zaragoza. NE Hoja de Belchite.



Calizas, karstificadas, del Sinemuriense, Liásico, Jurásico Inf. W de Belchite, Zaragoza. NW Hoja.





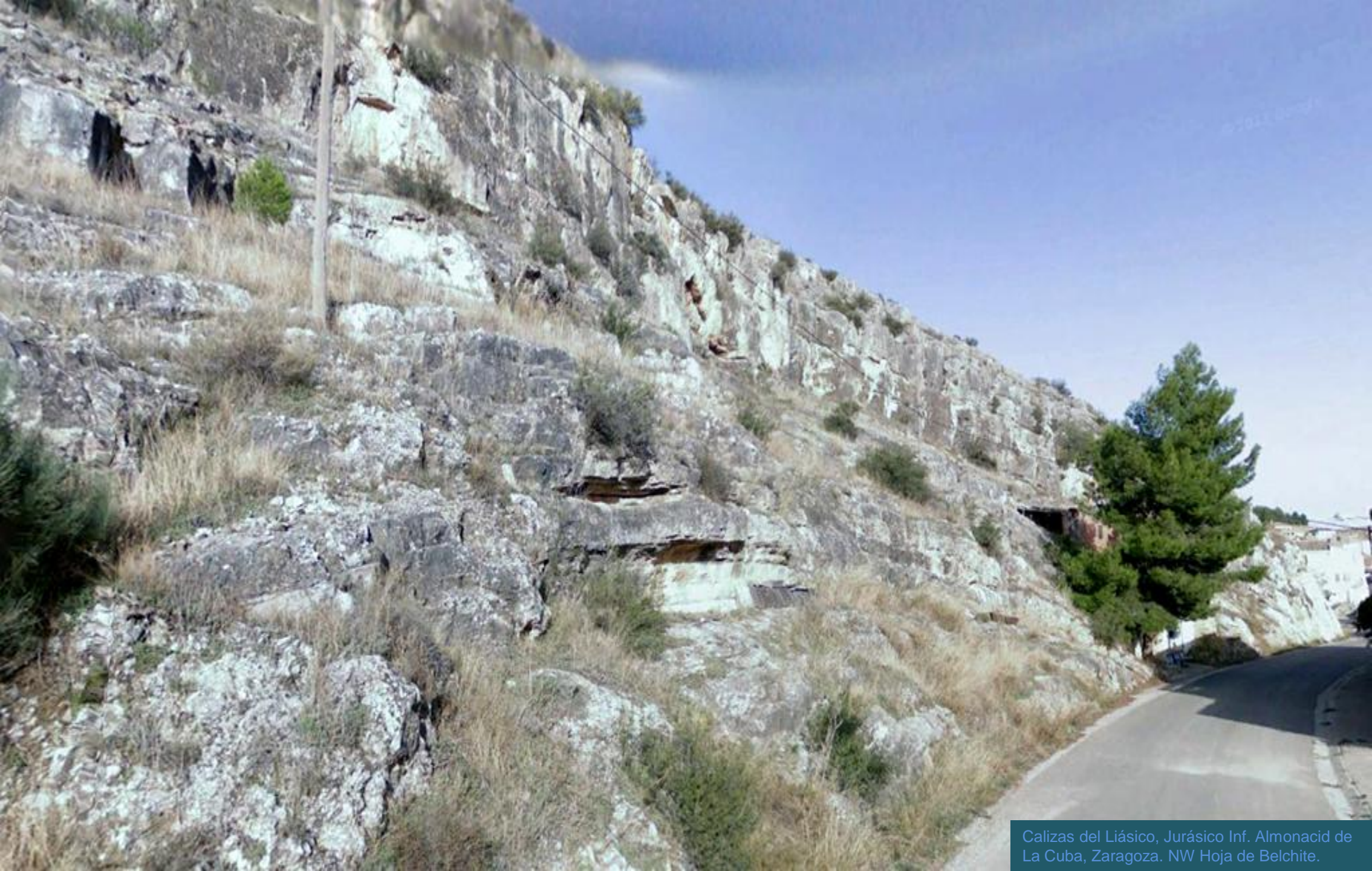
Ramblas secas en terrenos del Mioceno, Terciario. Barranco de Barcallén, W de Almonacid de La Cuba, Zaragoza. NW Hoja de Belchite.



Conglomerados y areniscas del Paleógeno, Terciario. NW de Almonacid de La Cuba, Zaragoza. NW Hoja de Belchite.



Depósitos fluviales, Cuaternario. Almonacid de La Cuba, Zaragoza. NW Hoja de Belchite.



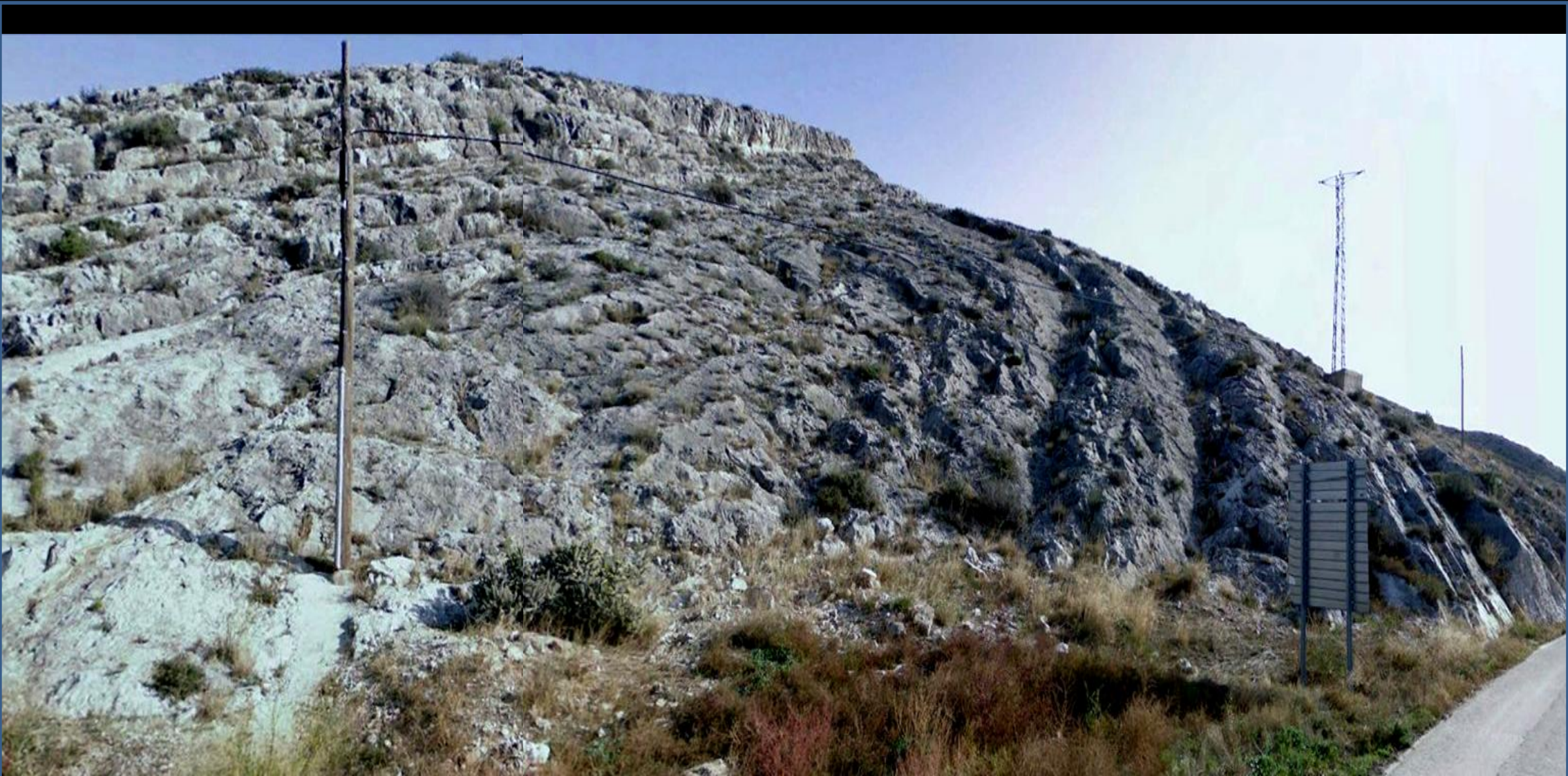
Calizas del Liásico, Jurásico Inf. Almonacid de La Cuba, Zaragoza. NW Hoja de Belchite.



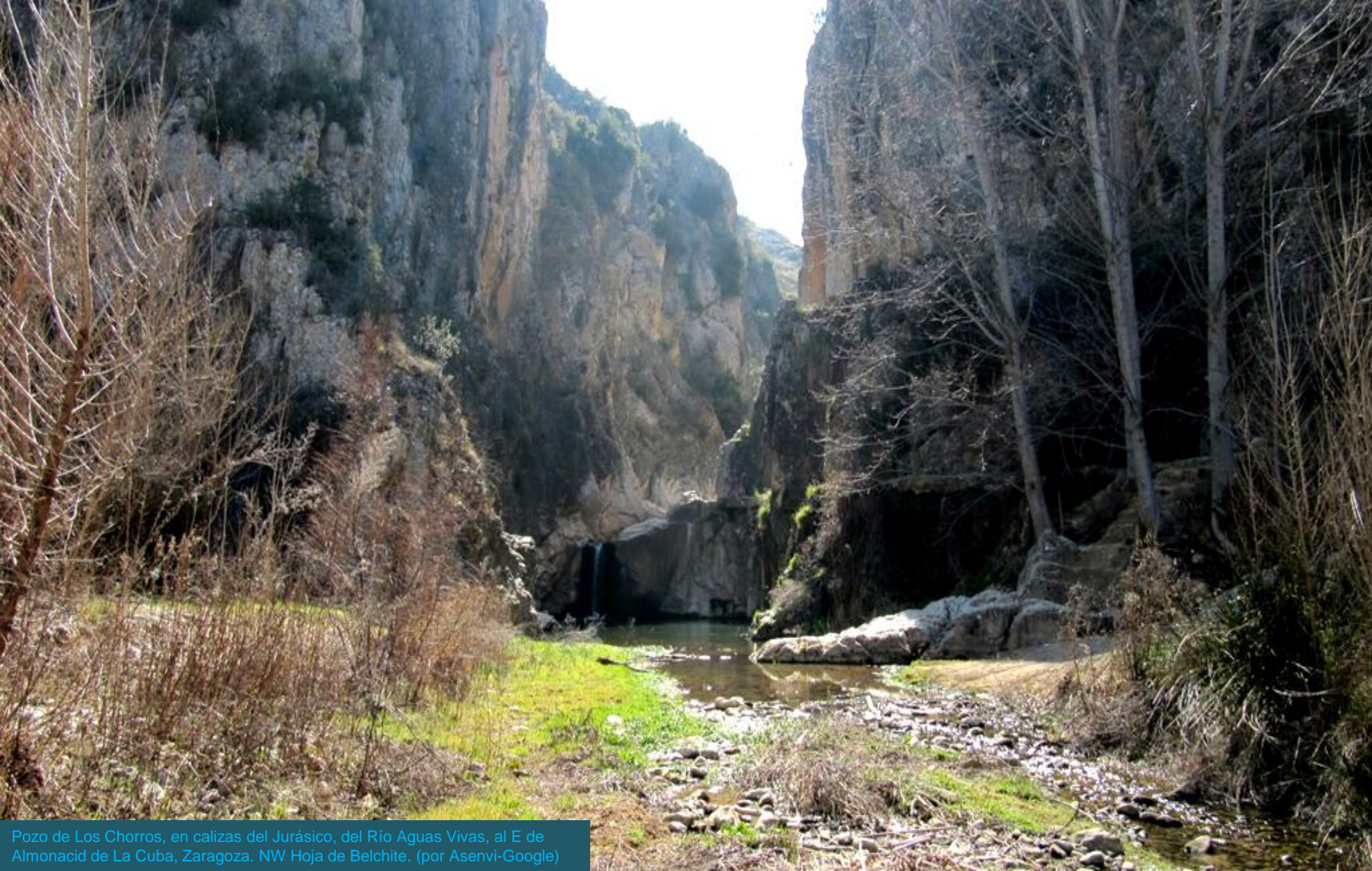
Calizas del Liásico, Jurásico Inf. Almonacid de La Cuba, Zaragoza. NW Hoja de Belchite.



Anticlinal fallado en las calizas del Liásico, Jurásico Inf. S de Almonacid de La Cuba, Zaragoza. NW Hoja de Belchite.

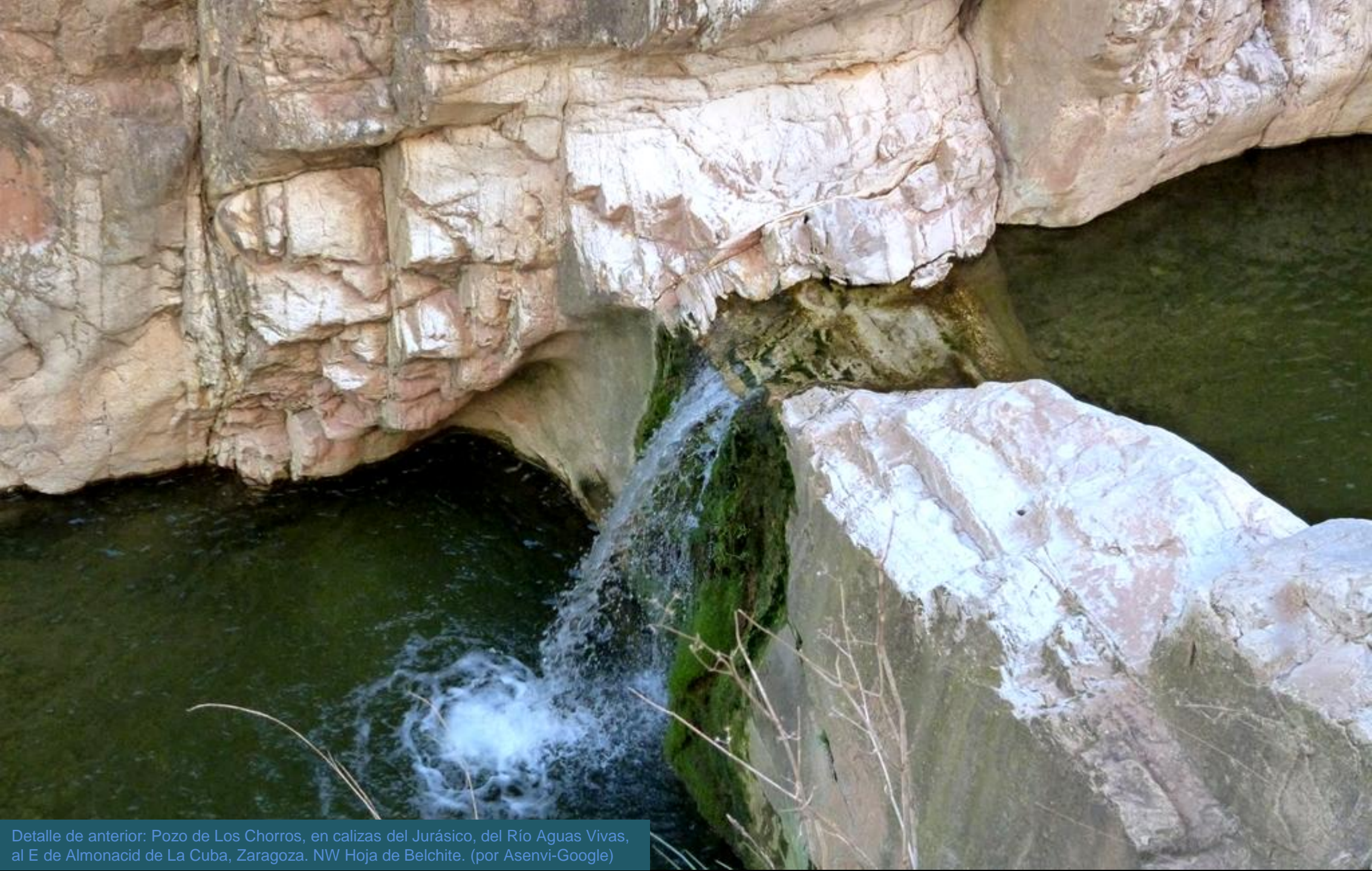


Anticlinal en las calizas tableadas del Sinemuriense, Liásico, Jurásico Inf. S de Almonacid de La Cuba, Zaragoza. NW Hoja de Belchite.



Pozo de Los Chorros, en calizas del Jurásico, del Río Aguas Vivas, al E de Almonacid de La Cuba, Zaragoza. NW Hoja de Belchite. (por Asenvi-Google)





Detalle de anterior: Pozo de Los Chorros, en calizas del Jurásico, del Río Aguas Vivas, al E de Almonacid de La Cuba, Zaragoza. NW Hoja de Belchite. (por Asenvi-Google)



Conglomerados y areniscas del Mioceno, Terciario. Zona del Barranco de Fanés. SE de Belchite, Zaragoza. Centro W Hoja.



Areniscas y arcillas del Mioceno, Terciario. N de Léecera, Zaragoza. SW Hoja de Belchite.



Cárcavas en las areniscas y arcillas del Mioceno, Terciario. N de Léecera, Zaragoza. SW Hoja de Belchite.



Campos en Miocenos, Terciarios. Desde zona Cerro de Los Ganchos. SE de Lécera, Zaragoza. SW Hoja de Belchite.



Calizas karstificadas, Jurásicas, SW de Lécera, Zaragoza. SW Hoja de Belchite.



Pantano Moneva. En conglomerados del Paleógeno, Terciario. S de Samper del Salz, Zaragoza. SW Hoja de Belchite. Cerrada (por fontposta-google)



*Te refrescas en el Río Aguas Vivas.. Y nos vamos al Archivo 6.B*

(por Asenvi-Google)