



Planta primera e: 1/300

Materialidad exterior.

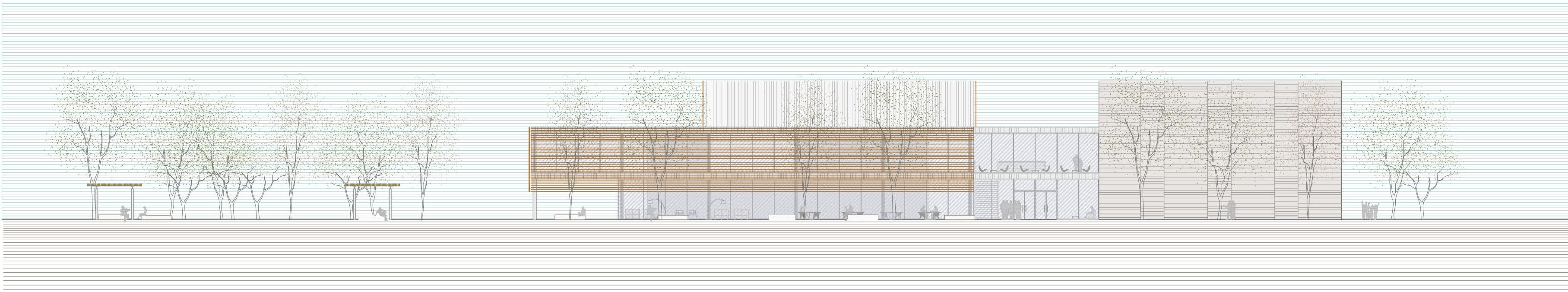
La materialidad es clave a la hora de integrar el edificio en el lugar. Los materiales usados en el proyecto se han limitado en variedad desde el primer momento buscando siempre la unidad y coherencia en su uso.

Elegimos como materiales el hormigón blanco, el vidrio y la madera, que dotarán al edificio de presencia, y cuya unión es siempre buena combinación apreciable en muchos referentes arquitectónicos. El hormigón blanco será visto y nos mostrará su verdadera naturaleza. La utilización de los materiales se verá afectada por el uso al que se destina cada espacio y por la orientación.

Nos encontramos con una pieza totalmente opaca de hormigón que engloba los auditorios y los estudios de grabación, con la finalidad de quedar cerrados de forma hermética y poder controlar la acústica.

En las piezas de las aulas, el hall, cafetería y biblioteca se utiliza el vidrio como material principal, utilizando protección solar de lamas de madera en las orientaciones que lo requieran, dotando la fachada de un ritmo acorde con el resto del edificio. En este caso se busca conseguir que las visuales al exterior no queden interrumpidas favoreciendo la relación interior-exterior, y poder adecuar los espacios a la luz que incide en cada momento.

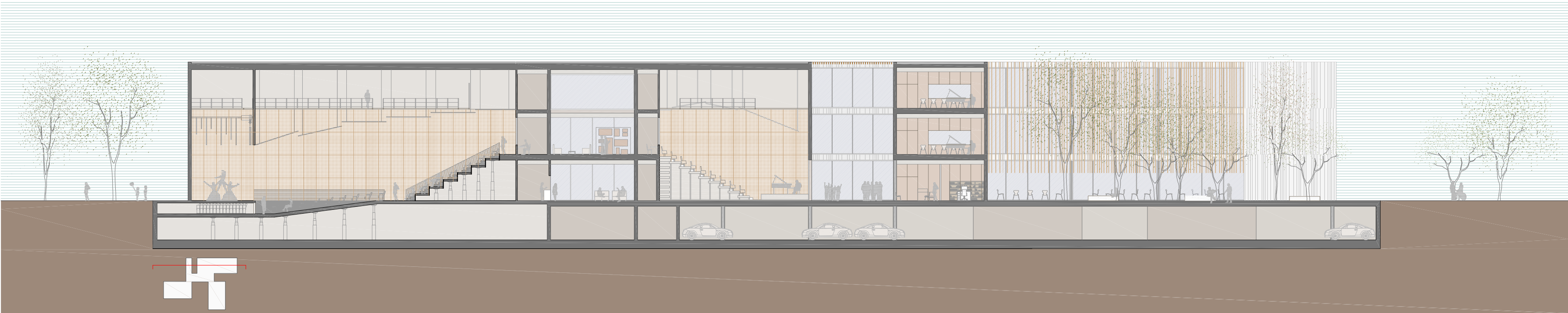
Para la protección solar, se trata de lamas fijas sobre una subestructura que arranca de planta primera y llega a la cubierta de la planta segunda. Por tanto, son lamas que pasan por delante del frente del forjado creando una continuidad del material. En el edificio docente se utilizan lamas de madera verticales ya que se encuentra orientado a este y oeste; en el edificio de la biblioteca dispondremos lamas verticales para orientación oeste y horizontales para orientación sur, de manera que conseguiremos un total control lumínico.



Alzado sur e: 1/300



Alzado este e: 1/300



Sección bb' e: 1/300