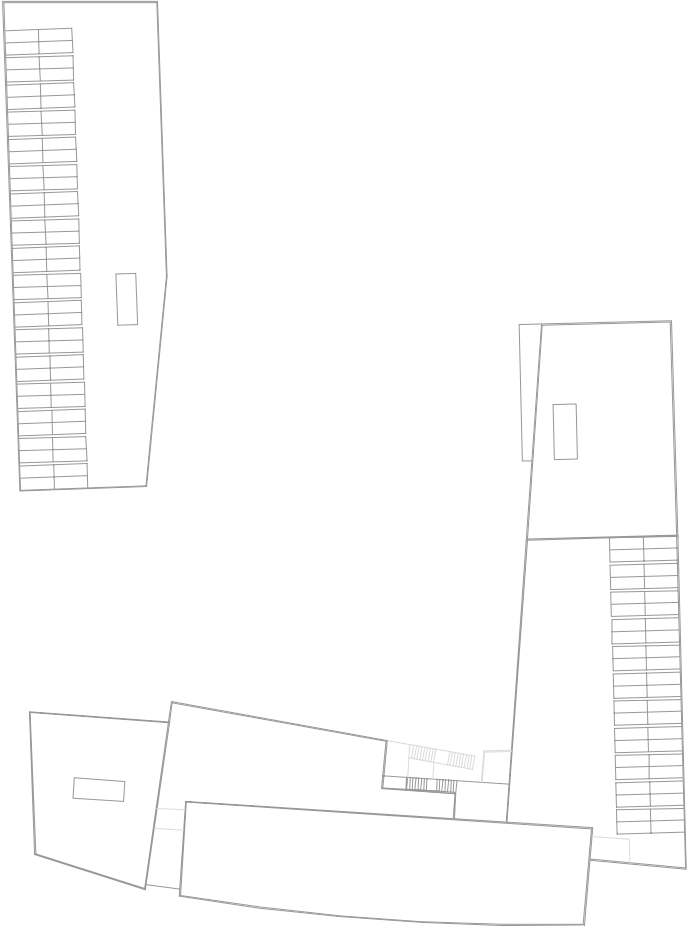
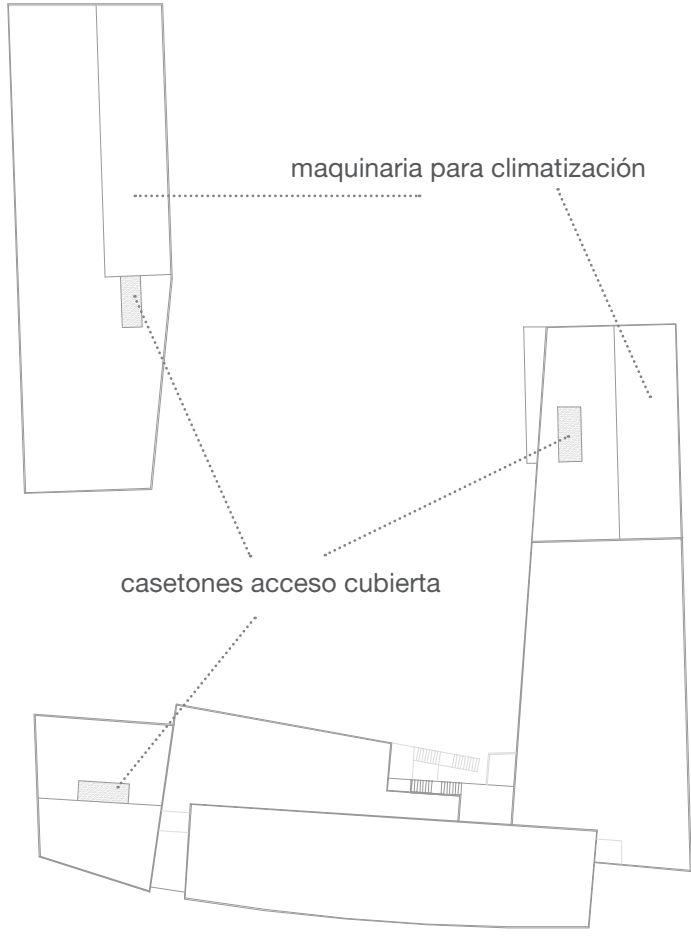
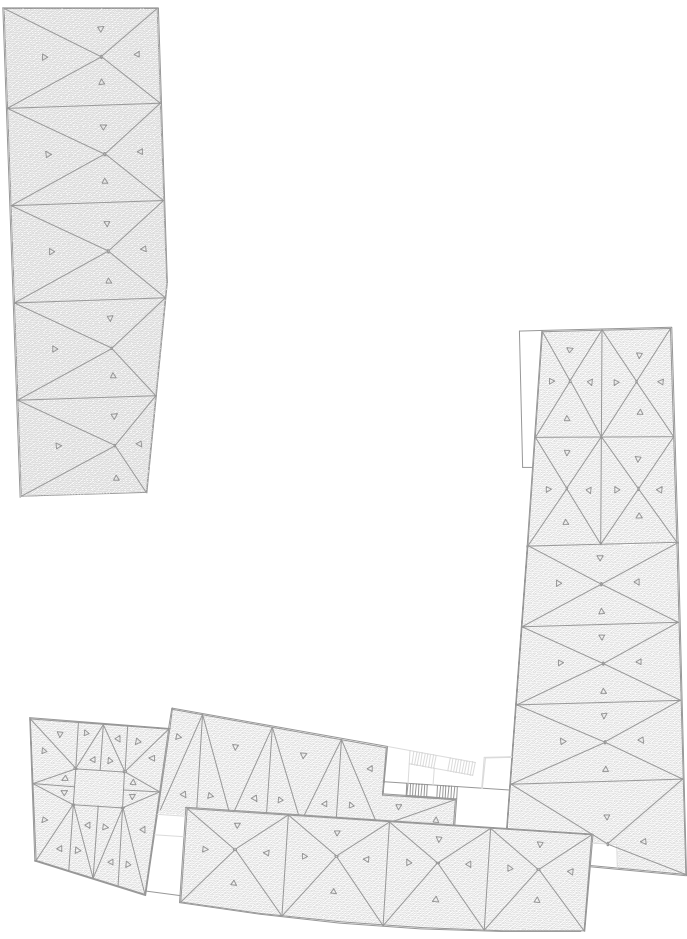


Despiece de la planta de cubiertas

Plantas

La planimetría general se completa con el resto de plantas en las que se observa cómo el sistema de agregación de las viviendas se va adaptando a las particularidades geométricas condicionadas por la estrategia de ocupación de la parcela: viviendas de esquina con doble orientación, encuentros peculiares, etc.

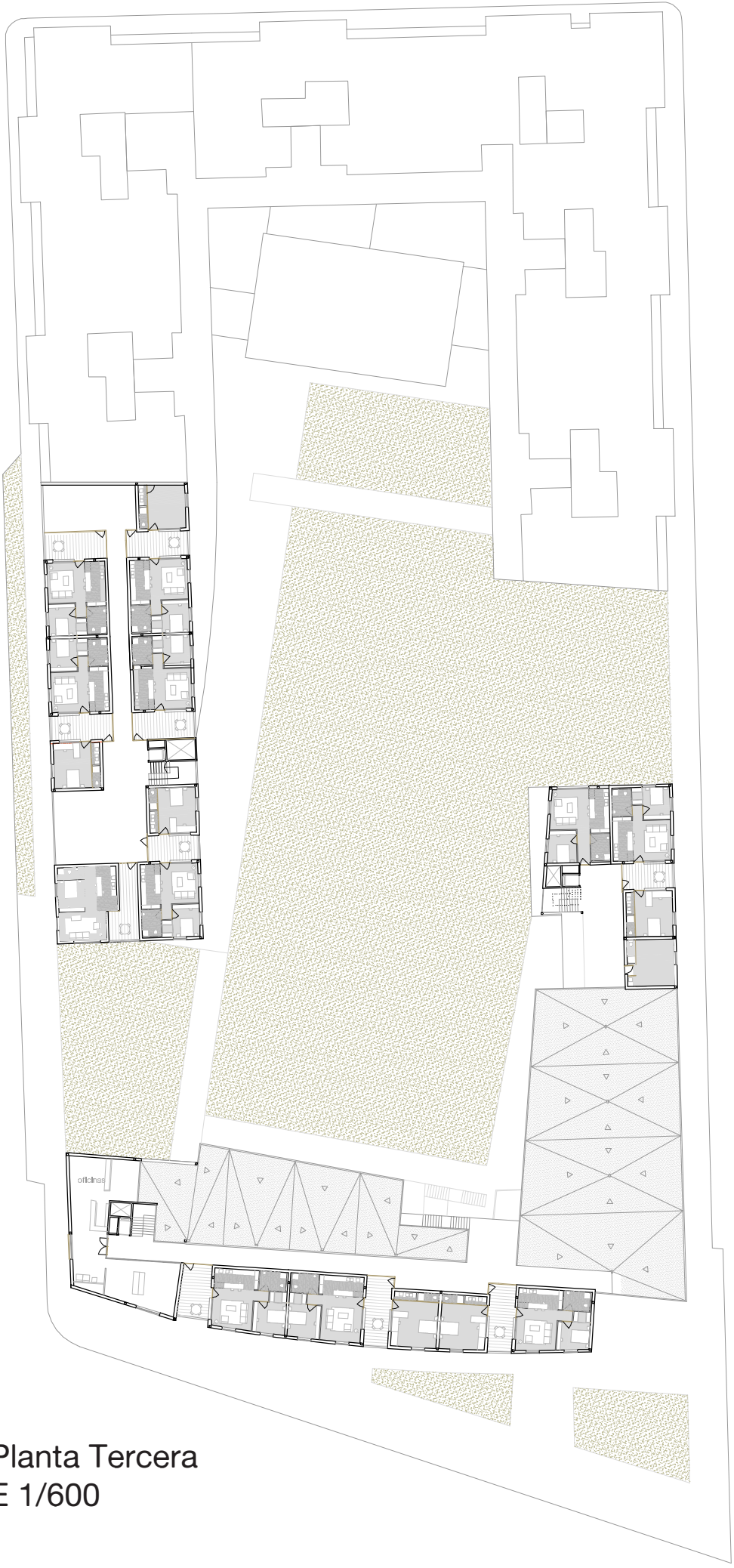
En principio se plantea una disposición de viviendas con orientación única y acceso desde un corredor central, de modo que las terrazas comunes son un complemento climático para las viviendas, lo cual impulsaría su uso por parte de los usuarios. Para eso es necesario que exista una buena cantidad de estas terrazas con ambas orientaciones y la escala adecuada para ser espacios de escala pública o más íntimos y domésticos. Éste ha sido un objetivo importante para el proyecto, conseguir terrazas de diferente escala y grado de privacidad.



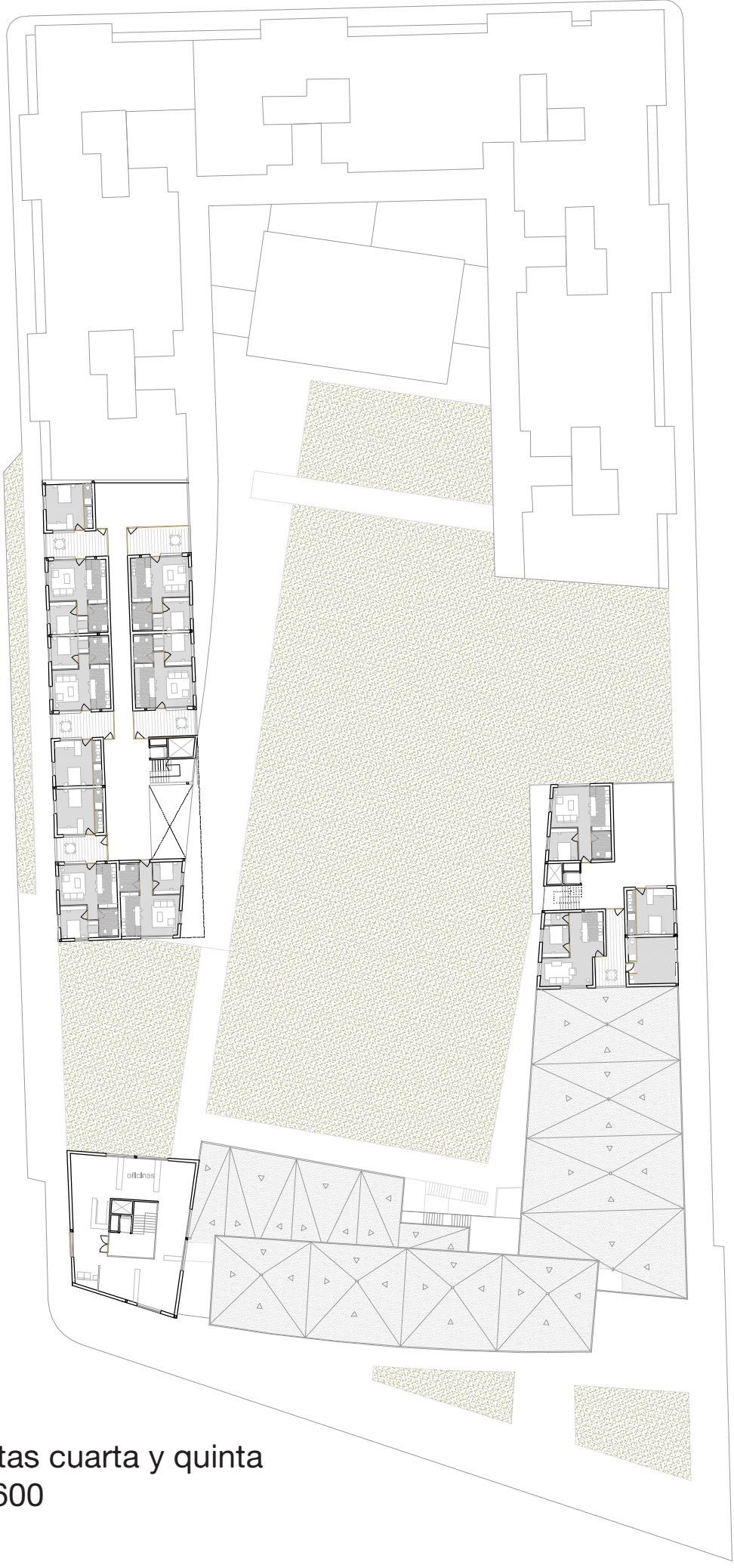
Evacuación de aguas

Sistemas de climatización y casetones de núcleos de escaleras

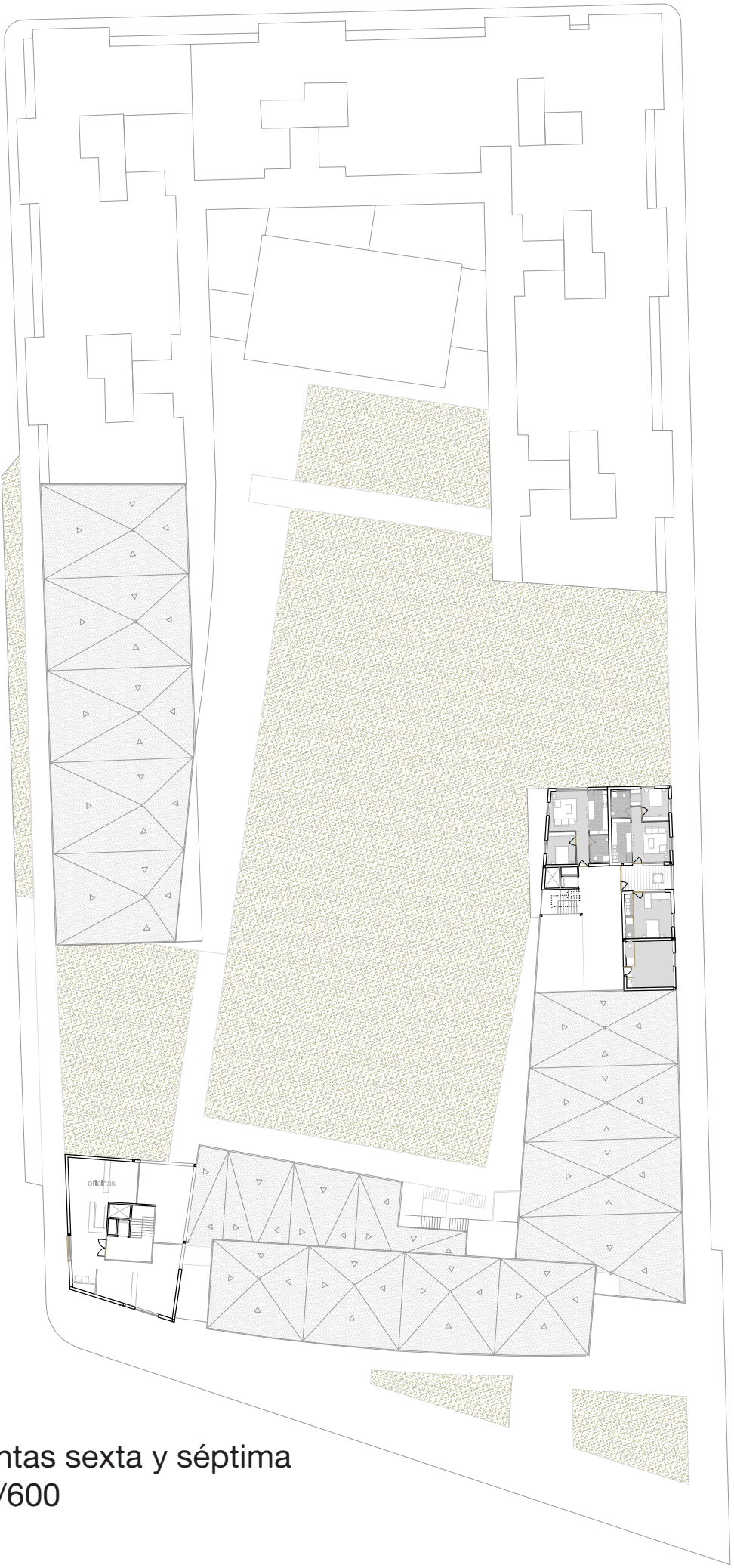
Disposición de placas solares



Planta Tercera
E 1/600



Plantas cuarta y quinta
E 1/600



Plantas sexta y séptima
E 1/600

Instalaciones

Un edificio de estas características requiere de una gran centralización en materia de instalaciones, para ello se disponen tres cuartos dedicados a maquinaria, contadores y recogida y gestión de residuos tal como se indica en el primer plano de planta baja.

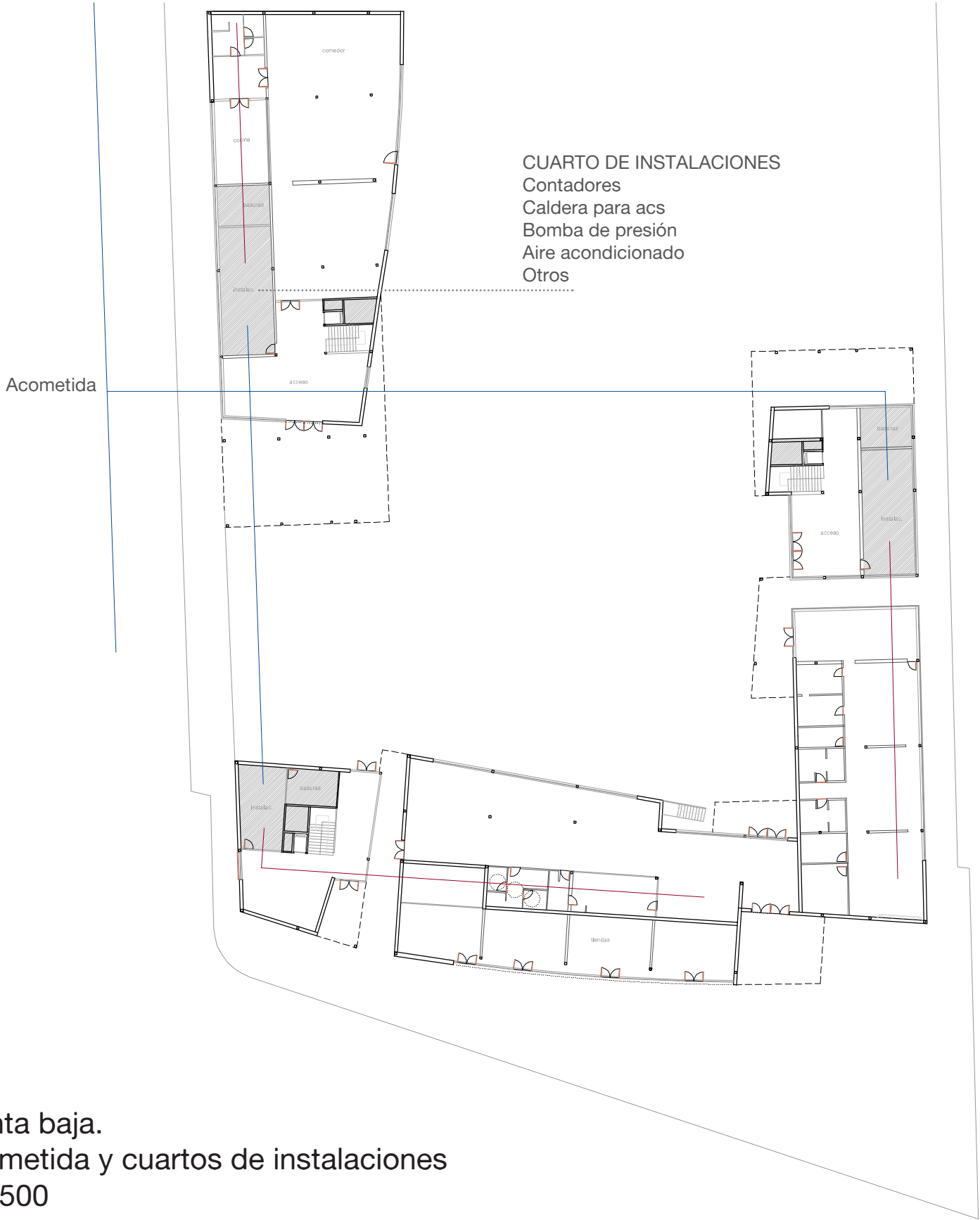
Un proyecto segregado como este debe abordar el problema de distribuir desde un punto de acometida, el servicio de agua, luz y conexión a internet a todos los volúmenes. Suponiendo que se produjese desde una de las calles laterales, sería necesario distribuir primeramente los conductos necesarios hasta cada uno de los centros de instalaciones para luego pasar a las distribuciones pormenorizadas.

Se prevé pues, un sistema centralizado de acs y aire acondicionado, que tendrá ciertas implicaciones. Para el acs, se ubicará una caldera de calefacción de agua en la planta baja, combinado con un sistema de placas solares en la cubierta. Para el aire acondicionado se situarán los condensadores en la cubierta. Por tanto la cubierta queda como una planta técnica.

La distribución en vertical de los conductos se efectuará por los huecos reservados a ello en los núcleos de escalera. Estos huecos, planificados como registrables en cada planta, separarán el cableado eléctrico de la fontanería. Las derivaciones horizontales para cada planta se dispondrán en el falso techo del pasillo central.

Las bajantes de aguas negras y pluviales se separarán para poder reutilizar el agua de lluvia por ejemplo para el riego del jardín. Su disposición está planteada desde el esquema de agregación de la vivienda para que sea lo más sencillo posible.

- Derivaciones exteriores
- Derivaciones interiores



Planta baja.
Acometida y cuartos de instalaciones
E 1/500



Planta primera.
Distribución vertical y horizontal
E 1/500

Detalle de las bajantes de aguas negras y pluviales
E 1/50