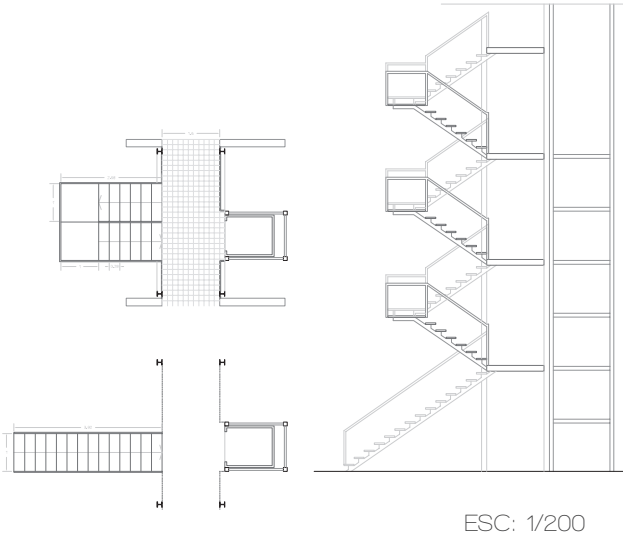


-Eliminar el núcleo cerrado actual -> patio abierto y continuo, aumenta la ventilación e iluminación en las viviendas de plantas inferiores.

-Ascensor panorámico con estructura metálica sin paredes.

-Escaleras metálicas sin contrahuella. En planta baja un tramo y en el resto de plantas escalera de doble tramo.



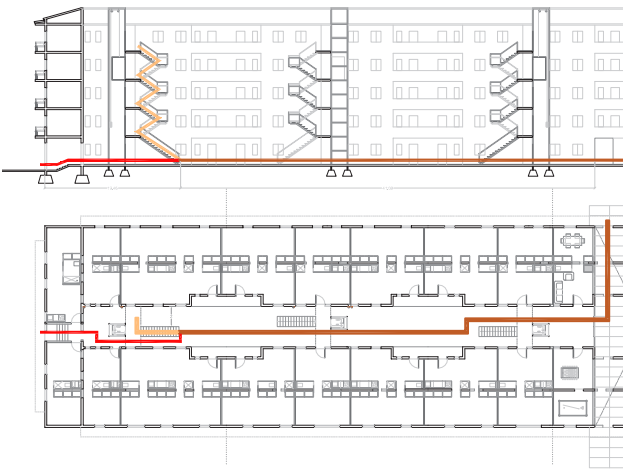
ESC: 1/200

Evacuación del bloque

-La distancia que debe recorrer un usuario comienza en el zaguán común de cada planta hasta el punto exterior del bloque, situado en la rótula.

-Todos los usuarios tienen el mismo acceso al bloque: la rótula. A partir de ahí se produce una división de los residentes hacia el patio.

-En función a la situación de la vivienda tendrán que acceder a una parte del patio o a otra.



ESC: 1/750

Instalaciones

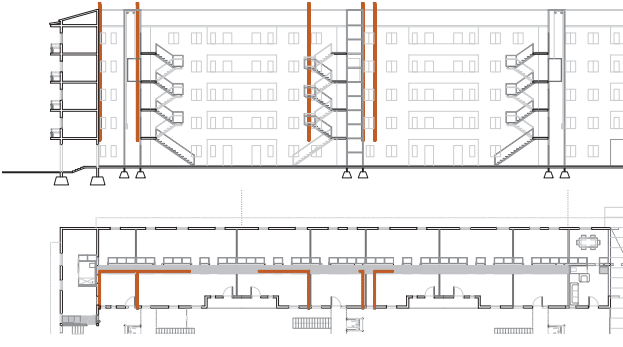
Ventilación

-Ventilación mecánica.

-Transporta el aire que se aspira encima de la encimera, en la cocina.

-El conducto pasa por el interior del patio hasta la cota superior de la cubierta.

-Cada vivienda tiene su propio conducto.



ESC: 1/750

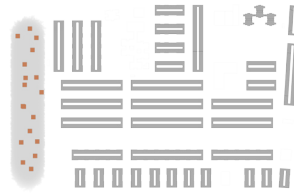
Viviendas de realjo

-Realjojar a los usuarios.

-Ejecutar en primer lugar el aparcamiento.

-Sobre la superficie rígida se dispondrán viviendas de realjo, de la casa comercial "Home E."

-Viviendas que se pueden configurar en tamaño y acabado.



Vivienda Tipo 1D: 56 m2  
-Un baño  
-Un dormitorio  
Vivienda Tipo 2D: 76 m2  
-Dos baños  
-Dos dormitorios



Vegetación

1\_Césped

Se tendrá en cuenta aspectos como:

-Mantenimiento, iluminación y textura.  
Grama Brasileira

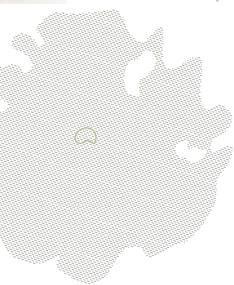


2\_Árboles

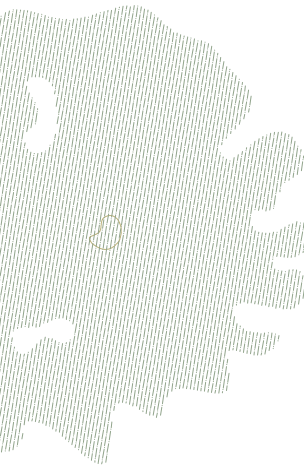
ARCE JAPONÉS



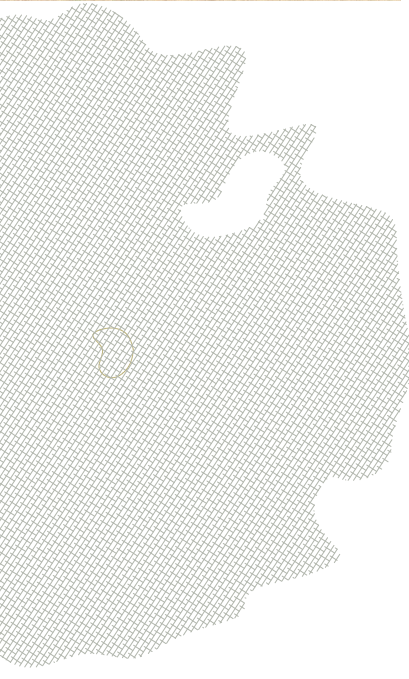
ACACIA PLATEADA



ARBOL CORAL



ROBLE AUSTRALIANO



Mobiliario Urbano



-Banco "tribidabo de Colomer".

-Atornillados directamente a la pieza de pavimento.

-Dispuestos cada 20m.



-Papelera "ciudad de Colomer".

-Planta cuadrada 0,45 x 0,45m.

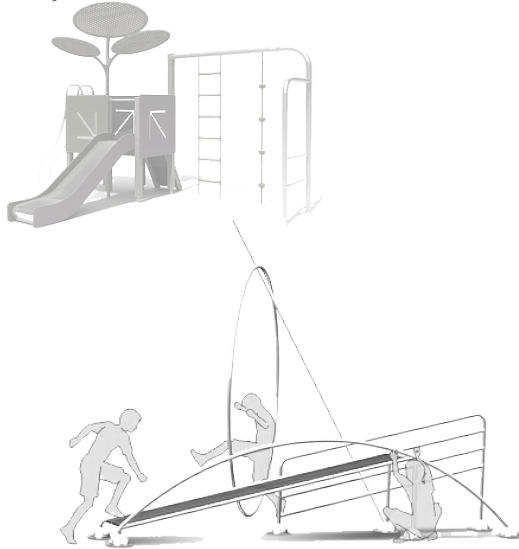
-Dispuesto junto a la iluminación.



Elementos de Juego

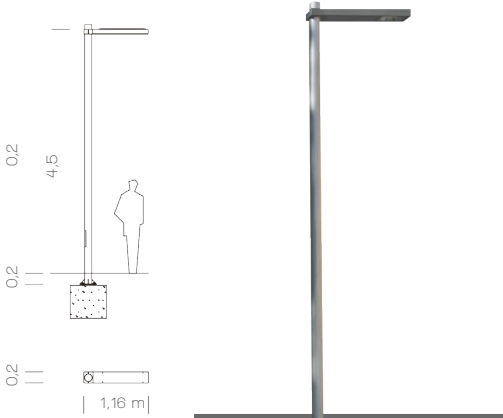
A lo largo de la red (en este caso la red educativa) se dispone una serie de elementos de juegos relacionados con los niños.

-Conjunto de la casa "Colomer".



Iluminación

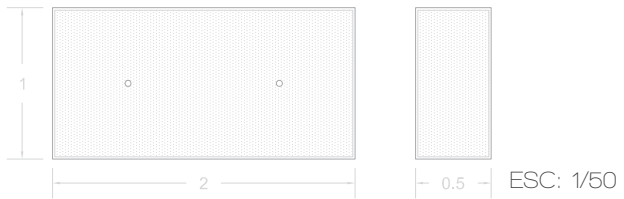
La luminaria propuesta limita el flujo de luz superior, evitando la contaminación lumínica y el uso desaprovechado de la luz artificial mediante un sistema óptico cerrado.



Elección:

-Rama, Gonzalo Mirá, Santa & Cole.  
-Evita el deslumbramiento en viviendas superiores.  
-Dispuesta al trasbolillo (zig-zag) en el límite de la banda verde que rodea el bloque, cada 15m.

Pavimento



ESC: 1/50

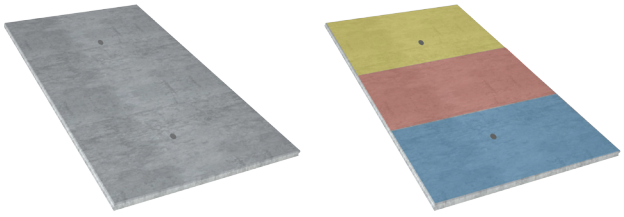
Pieza prefabricada de hormigón realizada en fábrica y transportada directamente para insertarla en el barrio.

Prefabricada de hormigón\_1: 2m x 1m, canto 10cm.

-Conjunto del barrio tono gris.  
-Red deportiva tono azul.  
-Red educativa tono rojo.  
-Red de asociación tono amarillo.

Prefabricada de hormigón\_2: 1m x 0.5 m.

-Pavimento coche tono gris.



Preparación de la superficie.

Se plantea utilizar el viario actual y colocar las piezas sobre rasante, mediante la aplicación de arena gruesa nivelada encima del viario actual y de la acera.

