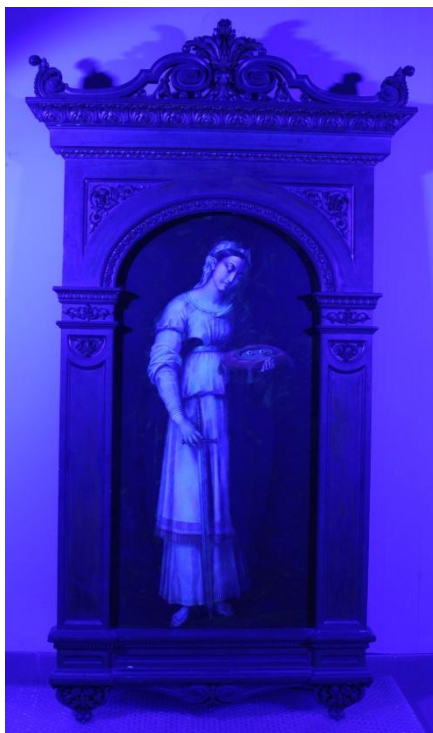


# ANEXOS

## Fotografías aplicadas

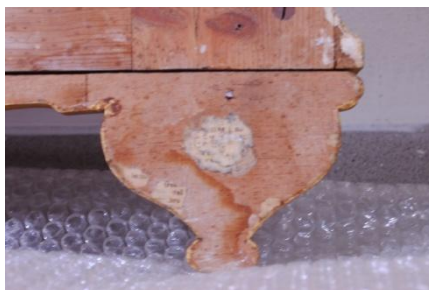
A la derecha: Fotografía con luz ultravioleta. *San Vicente*.

A la izquierda: Fotografía con luz ultravioleta. *Santa Lucía*.



A la derecha: Detalle suciedad superficial del marco.

A la izquierda: Detalle fragmento de periódico adherido al reverso del marco.



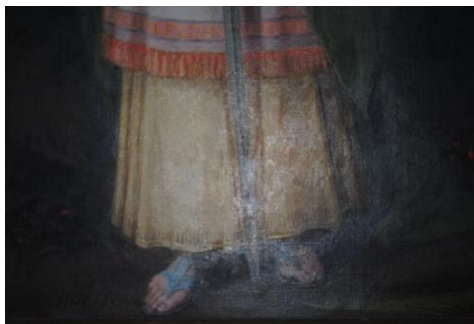
A la derecha: Detalle pérdida de oro y escayola en el marco.

A la izquierda: Detalle acumulación de suciedad superficial.



A la derecha: Detalle con luz reflejada. *San Vicente*.

A la izquierda: Detalle con luz reflejada. *Santa Lucía*.



### Fotografías durante el proceso

