



PROYECTO DE REMODELACIÓN DE
LA CARRETERA AB-519 ENTRE
LOS TÉRMINOS MUNICIPALES DE
CASAS DE LÁZARO Y
PEÑARRUBIA
(PROVINCIA DE ALBACETE)

TUTOR:
FRANCISCO JAVIER
CAMACHO TORREGROSA

AUTOR:
RICARDO PAÑOS PALACIOS

TITULACIÓN:
Grado en Ingeniería de
Obras públicas
ESPECIALIDAD:
Construcciones Civiles

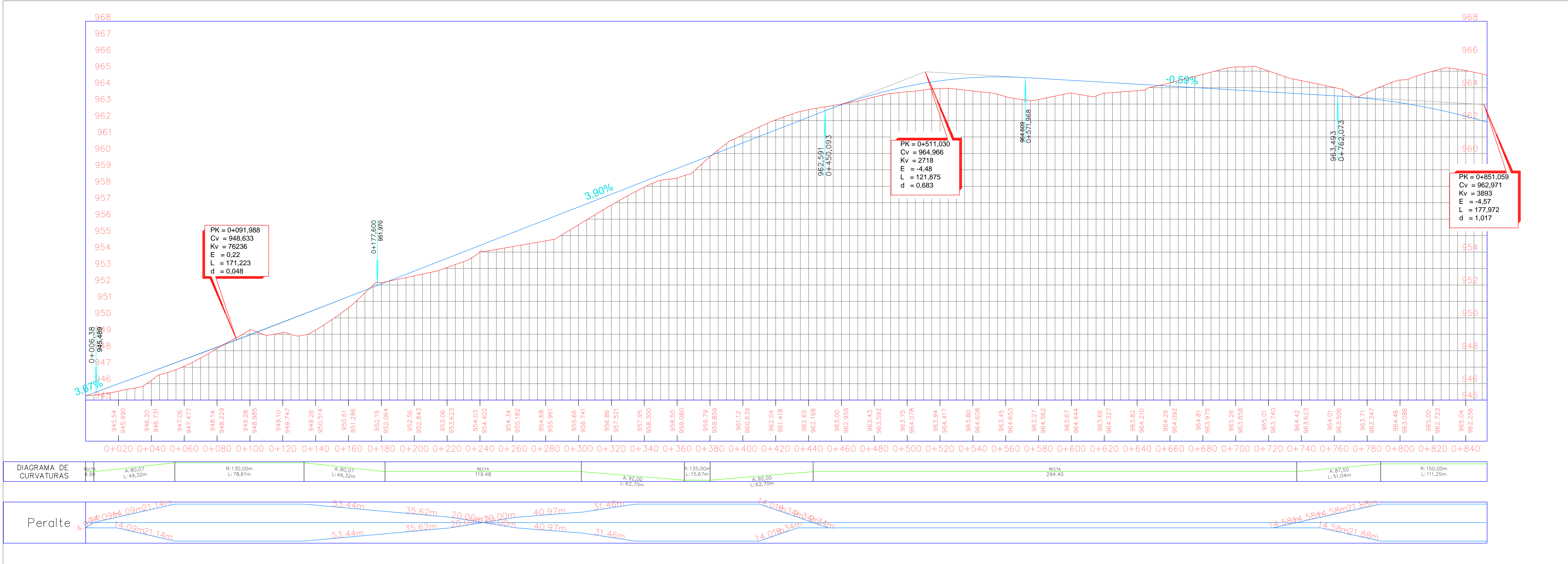
VALENCIA
ABRIL 2015

PLANTA – PERFIL

PLANO NÚMERO:
1 DE 6

ESCALA PLANTA
1:2000

ESCALA PERFIL
Horizontal 1:2000
Vertical 1:200





PROYECTO DE REMODELACIÓN DE
LA CARRETERA AB-519 ENTRE
LOS TÉRMINOS MUNICIPALES DE
CASAS DE LÁZARO Y
PEÑARRUBIA
(PROVINCIA DE ALBACETE)

TUTOR:
FRANCISCO JAVIER
CAMACHO TORREGROSA

AUTOR:
RICARDO PAÑOS PALACIOS

TITULACIÓN:
Grado en Ingeniería de
Obras públicas
ESPECIALIDAD:
Construcciones Civiles

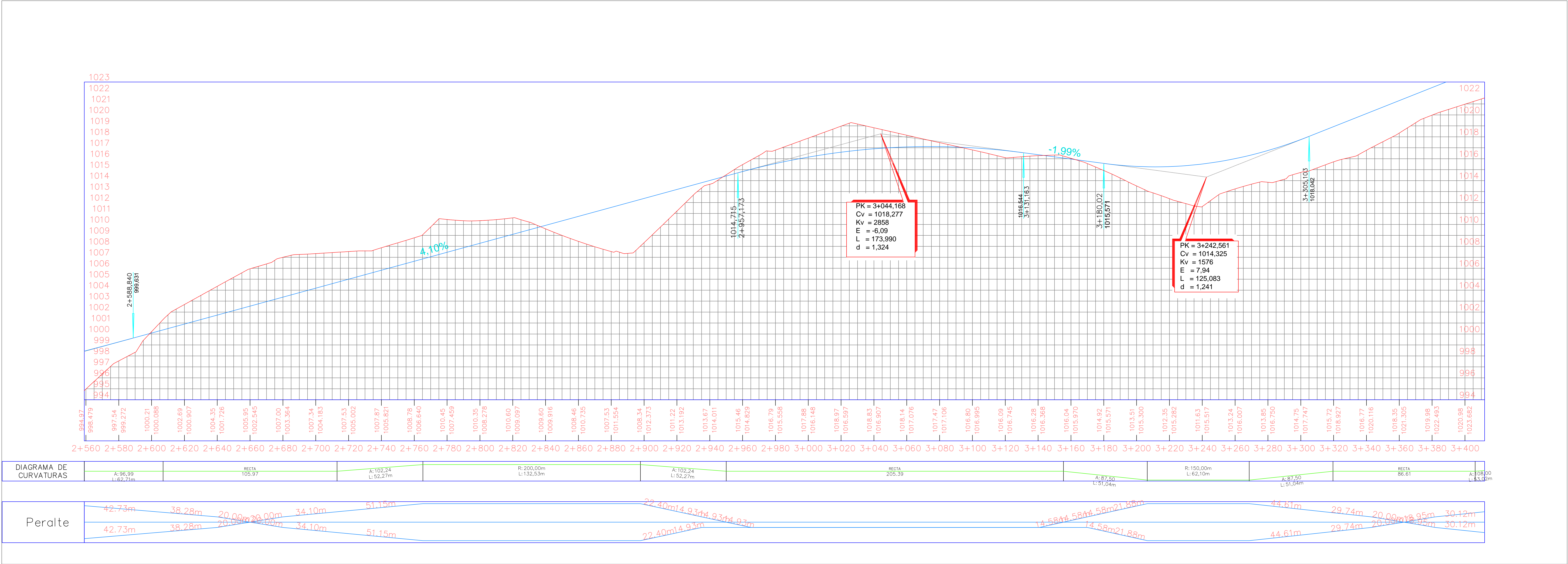
VALENCIA
ABRIL 2015

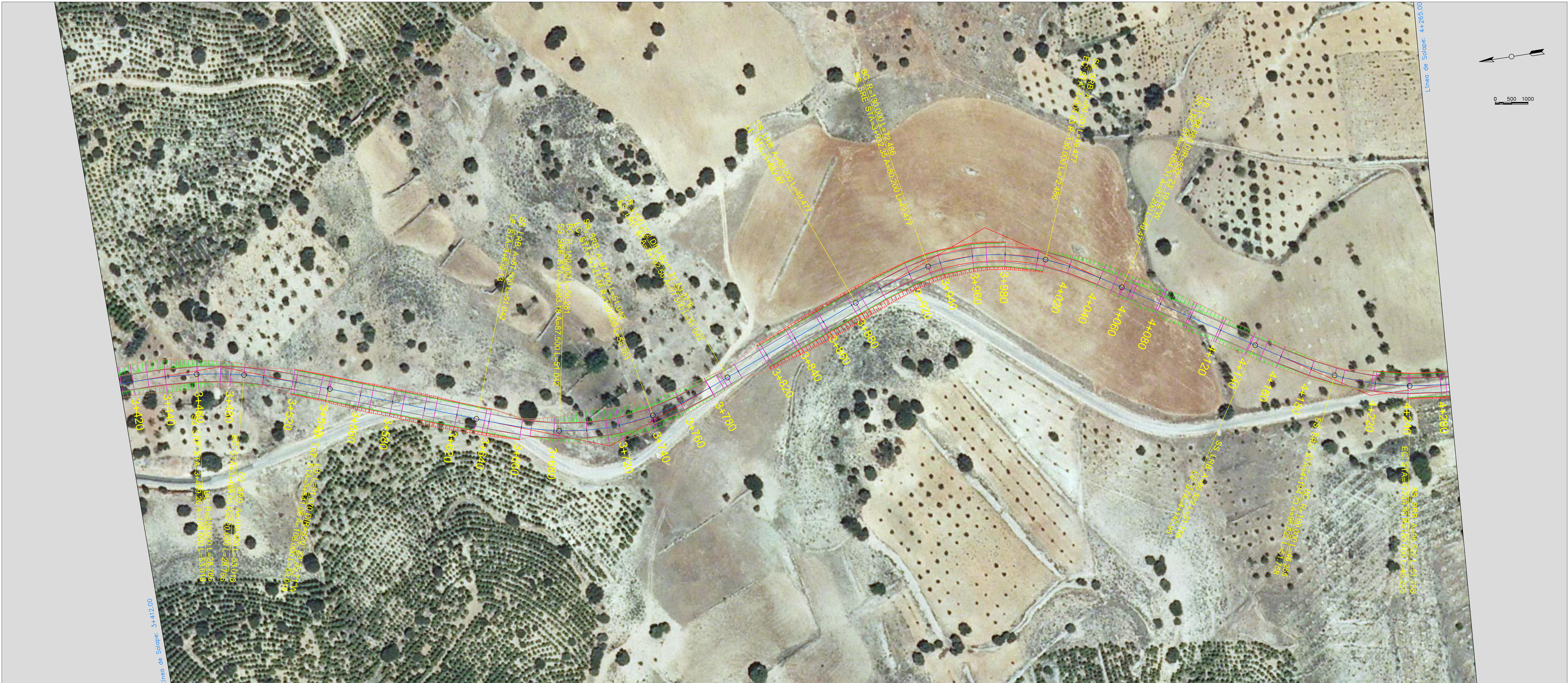
PLANTA – PERFIL

PLANO NÚMERO:
4 DE 6

ESCALA PLANTA
1:2000

ESCALA PERFIL
Horizontal 1:2000
Vertical 1:300





PROYECTO DE REMODELACIÓN DE
LA CARRETERA AB-519 ENTRE
LOS TÉRMINOS MUNICIPALES DE
CASAS DE LÁZARO Y
PEÑARRUBIA
(PROVINCIA DE ALBACETE)

TUTOR:
FRANCISCO JAVIER
CAMACHO TORREGROSA

AUTOR:
RICARDO PAÑOS PALACIOS

TITULACIÓN:
Grado en Ingeniería de
Obras públicas
ESPECIALIDAD:
Construcciones Civiles

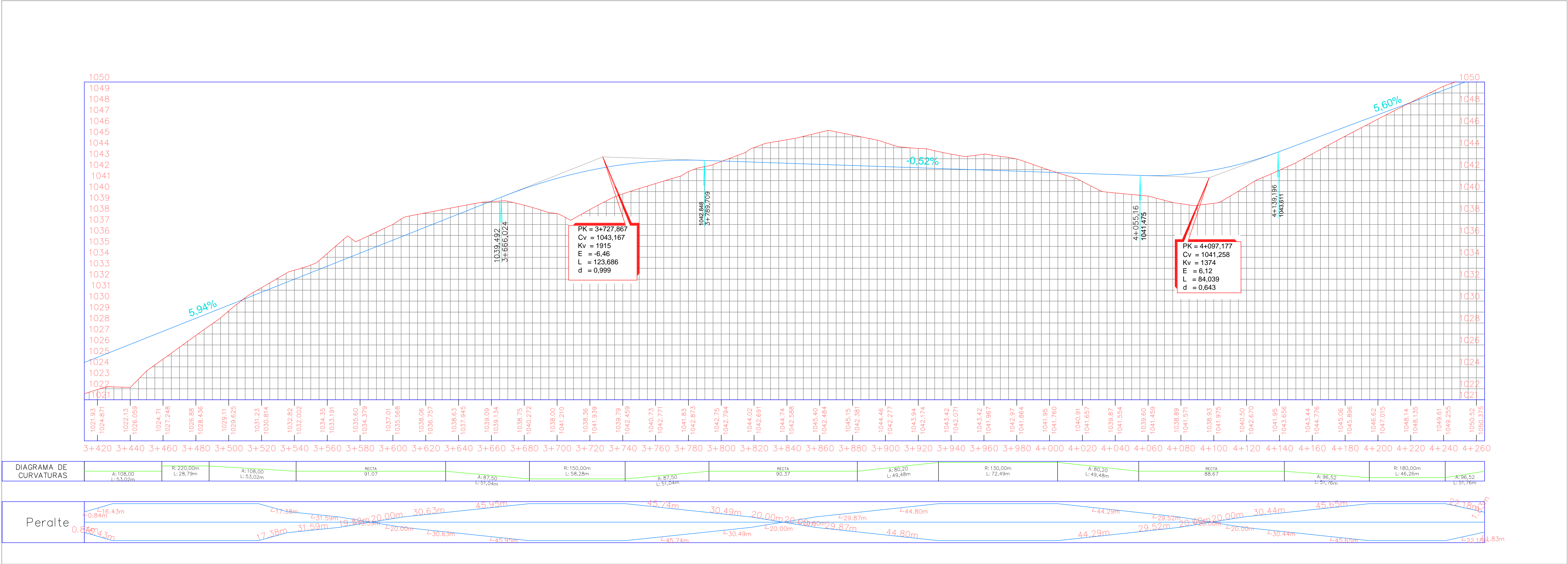
VALENCIA
ABRIL 2015

PLANTA – PERFIL

PLANO NÚMERO:
5 DE 6

ESCALA PLANTA
1:2000

ESCALA PERFIL
Horizontal 1:2000
Vertical 1:300





PROYECTO DE REMODELACIÓN DE
LA CARRETERA AB-519 ENTRE
LOS TÉRMINOS MUNICIPALES DE
CASAS DE LÁZARO Y
PEÑARRUBIA
(PROVINCIA DE ALBACETE)

TUTOR:
FRANCISCO JAVIER
CAMACHO TORREGROSA

AUTOR:
RICARDO PAÑOS PALACIOS

TITULACIÓN:
Grado en Ingeniería de
Obras públicas
ESPECIALIDAD:
Construcciones Civiles

VALENCIA
ABRIL 2015

PLANTA – PERFIL

PLANO NÚMERO:
6 DE 6

ORIGINAL UNE-A0

ESCALA PLANTA
1:2000

ESCALA PERFIL
Horizontal 1:2000
Vertical 1:200

