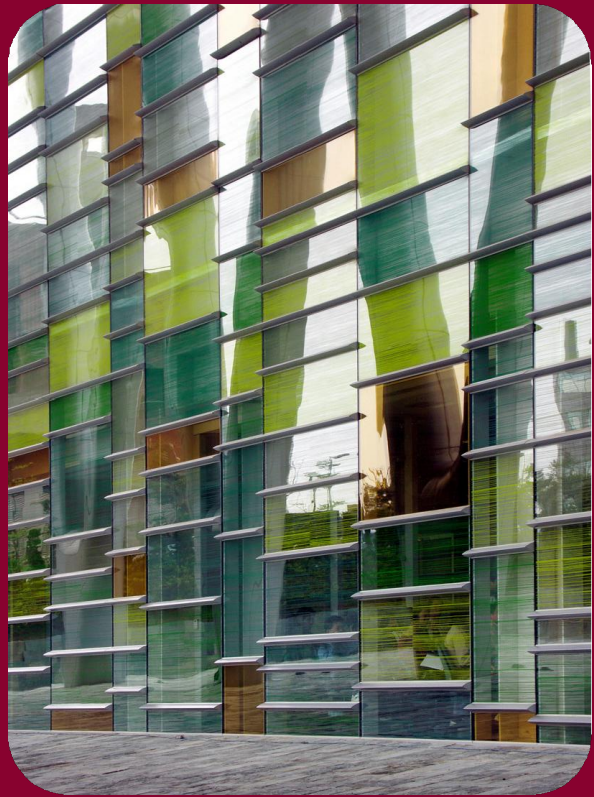


REFERENTES



INDTERA HEADQUARTERS,  
DE TEC DESIGN STUDIO.  
DISPOSICIÓN DE FACHADA Y  
COLORACIÓN, TRANSPARENCIA  
Y CONSTRUCCIÓN

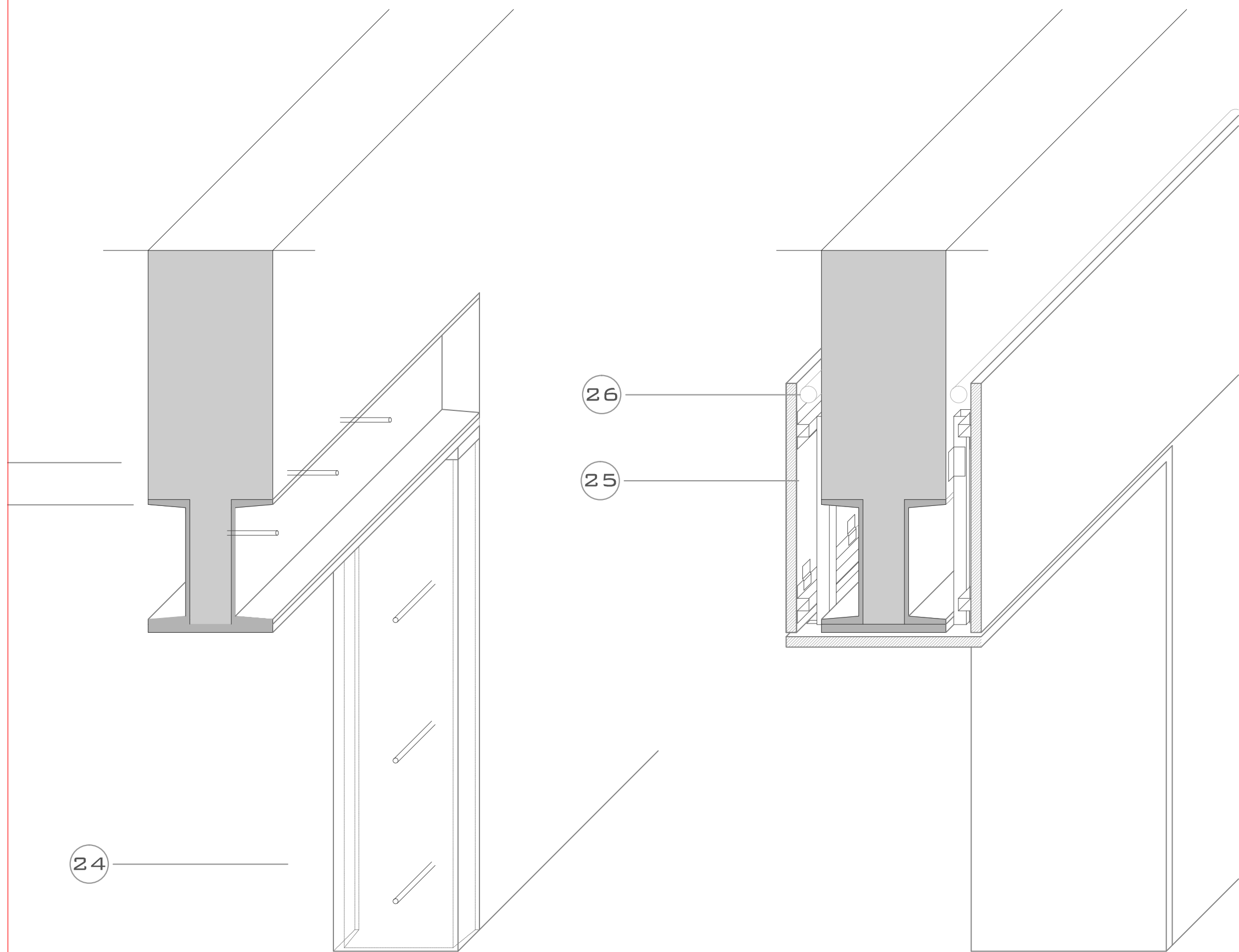


BRANHORET MUSEUM,  
DE SAUERBRUCH HUTTON  
INTERIORES, RECORRIDOS,  
MATERIALIDAD



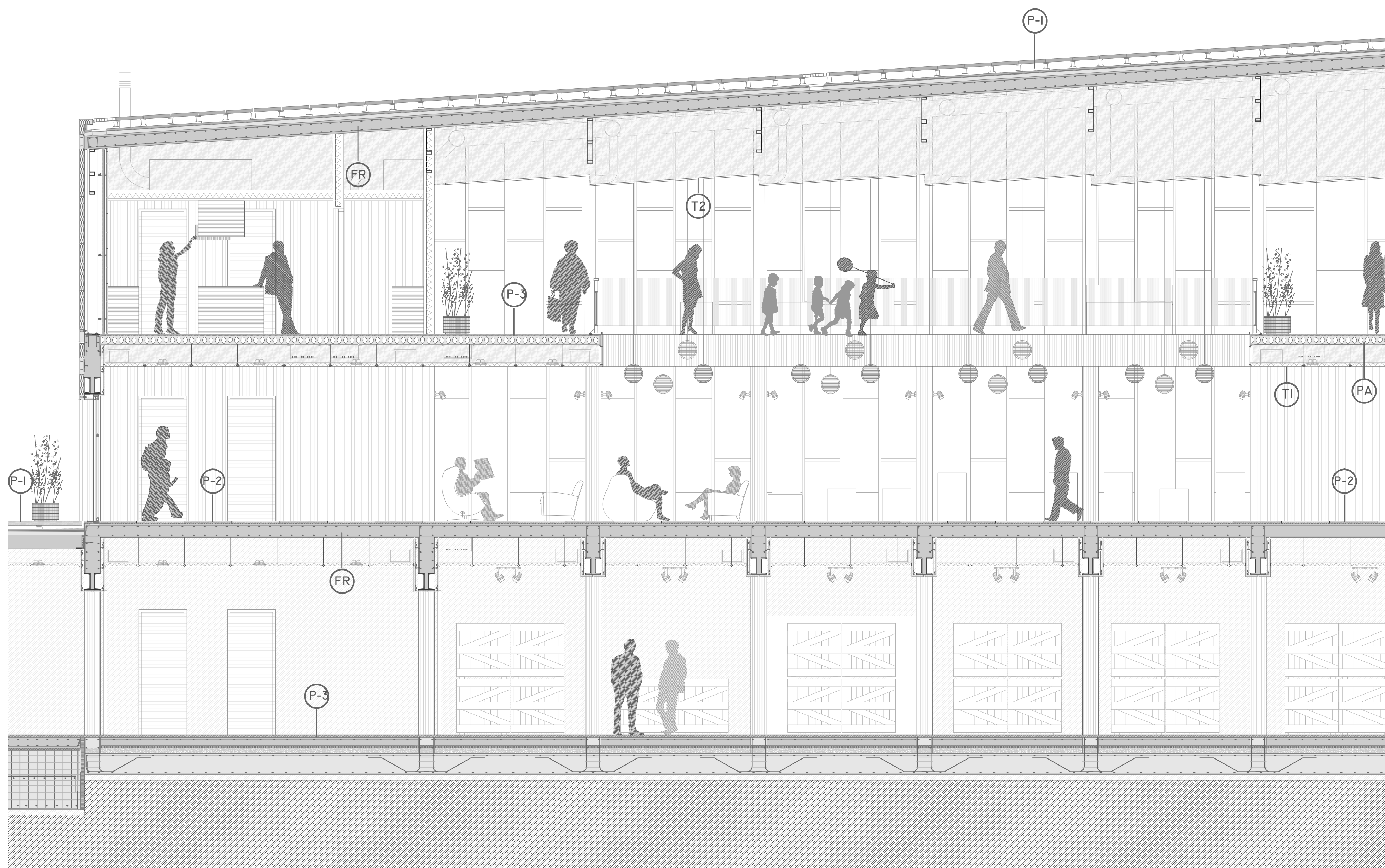
EL JARDÍN DE LOS SENTIDOS,  
DE MIGUEL DEL REY, ANTONIO GALLUD,  
MARIA TERESA SANTAMARIA E INIGO MAGRO  
EXTERIORES, RECORRIDOS PEATONALES,  
CONFIGURACIÓN PAISAJÍSTICA

DETALLE 5  
SOLUCIÓN CONSTRUCTIVA APERTURA DE HUECOS EN MUROS PREEXISTENTES



ESQUEMAS PROCESO APERTURA DE HUECOS EN MUROS DE HORMIGÓN ARMADO

- 22 MURO DE HORMIGÓN ARMADO (E=300cm)
- 23 DINTEL DE SECCIÓN COMPUESTA FORMADO POR 2 UPN 300 UNIDOS POR EL ALMA MEDIANTE PERNOS Y POR EL ALA INFERIOR CON UNA CHAPA DE ACERO.
- 24 UPN 300 RECÓGIENDO LA JAMBA DEL HUECO SOBRE EL QUE APOYA EL DINTEL Y TRANSMITIENDOLA CARGA MEDIANTE CONECTORES EN PERFORACIONES CON RESINA SINTÉTICA ANCLADOS PREVIAMENTE AL MURO.
- 25 TABLEROS CONTRACHAPADOS DE MADERA DE ROBLE FORMANDO UN CAJÓN QUE OCULTA EL SISTEMA ESTRUCTURAL REALIZADO PARA ABRIR EL HUECO
- 26 ILUMINACIÓN



CUBIERTA

- CU-1 CUBIERTA INCLINADA INVERTIDA NO TRANSITABLE, FORMADA POR HORMIGÓN CELULAR 10 cm DE ESPESOR, MORTERO DE REGULACIÓN 2 cm, LÁMINA BITUMINOSA PROTEGIDA POR FIELTRO GEOTEXTIL, Y POLIESTIRENO EXTRUIDO 3 cm DE ESPESOR ACABADA CON BALDOSAS DE HORMIGÓN PREFABRICADO SOBRE PLOTS.
- CU-2 CUBIERTA PLANA INVERTIDA TRANSITABLE, FORMADA POR HORMIGÓN CELULAR 10 cm DE ESPESOR, MORTERO DE REGULACIÓN 2 cm, LÁMINA BITUMINOSA PROTEGIDA POR FIELTRO GEOTEXTIL, Y POLIESTIRENO EXTRUIDO 3 cm DE ESPESOR ACABADA CON BALDOSAS DE HORMIGÓN PREFABRICADO SOBRE PLOTS.

FORJADOS

- SHA SOLERA DE HORMIGÓN AISLAMIENTO TÉRMICO 400.
- LC LOSA DE CIMENTACIÓN REFUERZOS A PUNZAS
- FR FORJADO DE LOSA
- PA PASARELA FORMADA POR 200.