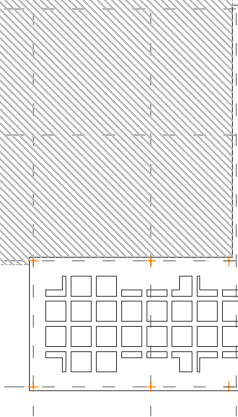
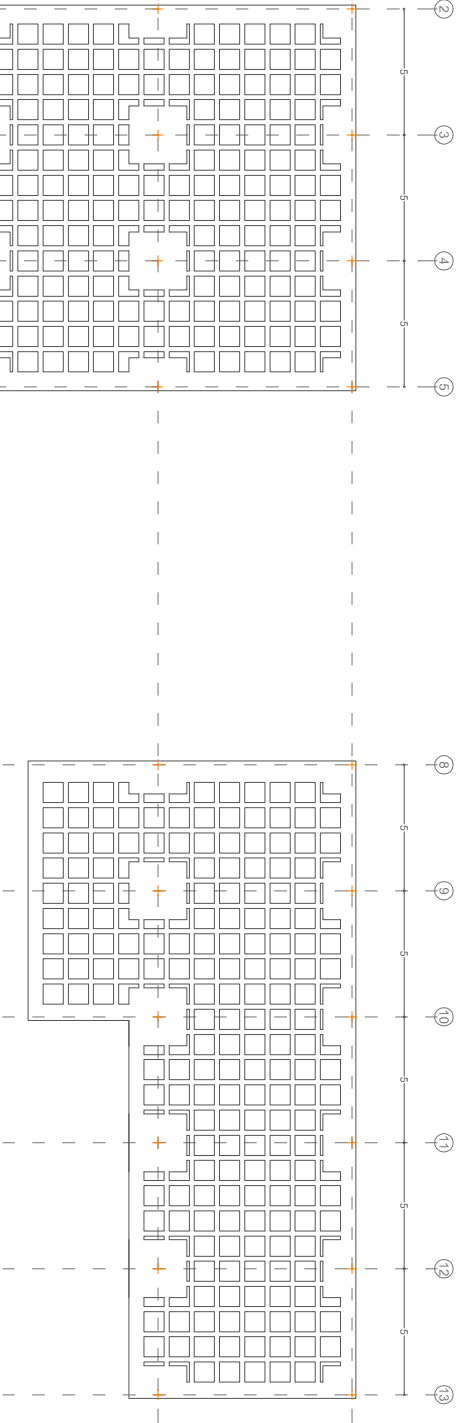


E 1:300

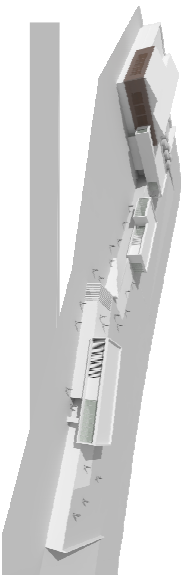
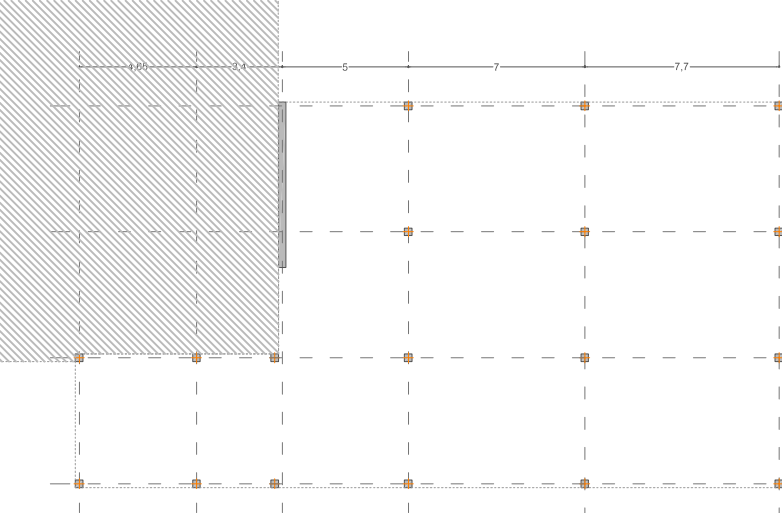
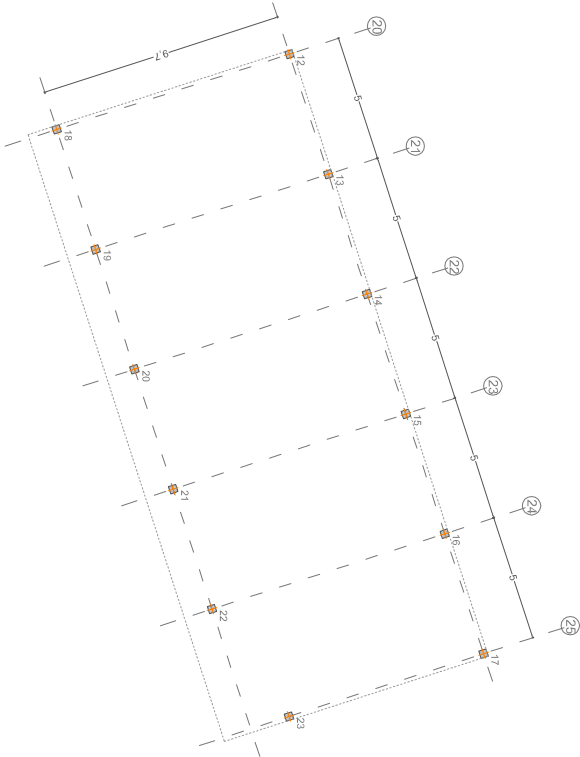
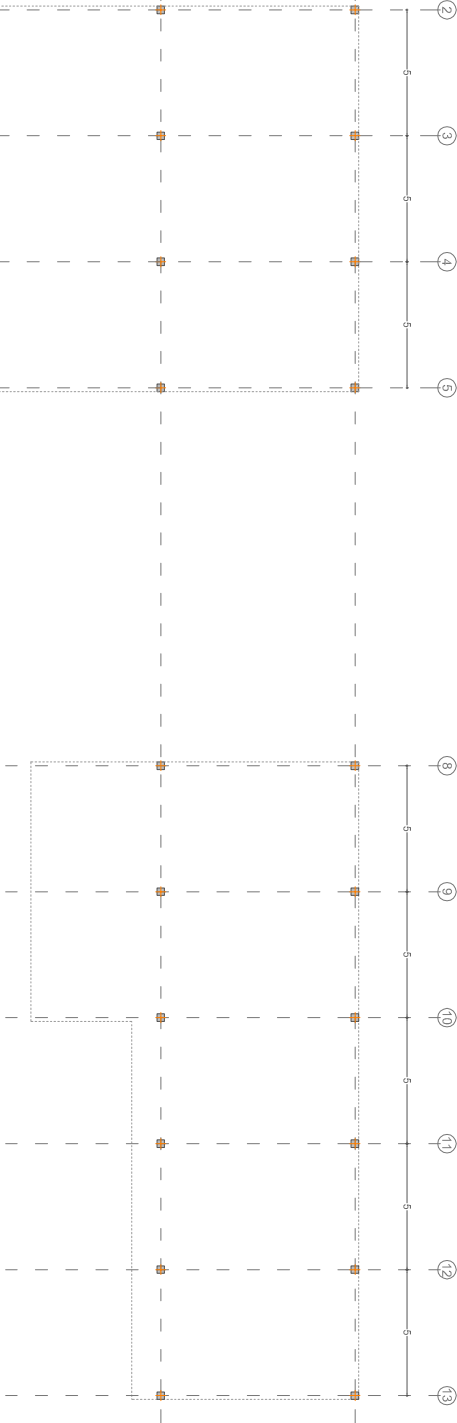
Forjado de planta baja de la bodega y del centro de interpretación. Losa aligerada de 0,50 m. de canto. Zunchos perimetrales en bordes y huecos y abacos madzos para pilares aislados. Hormigón HA-25 y armaduras B 500 SD.



E 1:300

Soportes de planta baja del edificio de la bodega y del centro de interpretación. Muros de 0,30 m. de espesor.

Los pilares aislados son de 30x30 cm. y de hormigón. Hormigón HA-25 y armaduras B 500 SD.



Centro enológico en La Portera (Requena).