



Archivo 4

Paseo Geológico por Toledo.

Por Luis Angel Alonso Matilla

Meandros Río Fresnedoso (por Manuel Quirós Gonz.-Google)



Presa de los Morenos entre pizarras del Proterozoico. SE de Aldeanueva de San Bartolomé, Toledo. NW Hoja de Sevilleja de La Jara. (por emiliogomez-google)



Llanura en Plio-Cuaternario, de los Montes de Toledo. (por Germán Pérez Carrillo-Google)

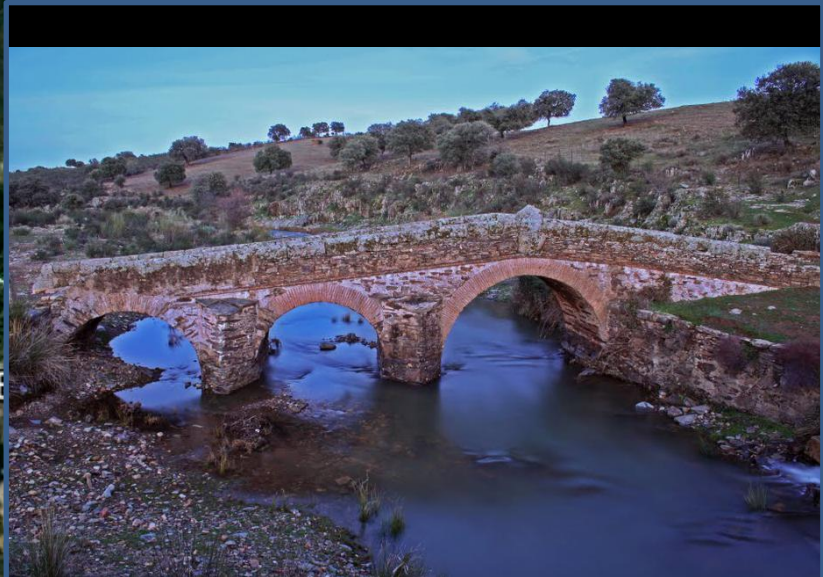
Y acabamos el Paseo Geológico por la Provincia de Toledo en este Archivo 4. Relieves suaves, de cuarcitas pizarras y algo de calizas, del Paleozoico, pero sobre todo las infinitas llanuras del Terciario manchego. Y sobre todo los freáticos sub-superficiales que tanto y tanto cultivo han posibilitado.

Por esta época 'faltaban' Hojas a escala 1:50.000 del Igme, pero os ayudarán las del mapa de Síntesis (Si ya sé, a escala 1:200.000, pero..).

Vete a ver esta zona castellana y para esto consulta la información de las siguientes Hojas, a escala 1:50.000.-E de la de Castañar de Ibor, 681; Sevilleja de La Jara, 682 y el NE de la de Minas de Santa Quiteria, 708; Espinoso del Rey, 683 y el N de la de Anchuras, 709; Villahermosa, 684 y el N de la de Retuerte del Bullaque, 710; Los Yébenes, 685; Las Guadalerzas, 711 y el NE de Malagón, 736; Turleque, 686; Madridejos, 712, y el N de la de Villarubia de Los Ojos; Villacañas, 687; Quintanar de La Orden 688; Alcazar de San Juan, 713 y el N de la de Campo de Priptana, 714.

Que te diviertas . Ve en primavera u otoño..

Un saludo de Luis Angel Alonso Matilla.



Puente de Mohedas. W de El Campillo de La Jara. (por emiliogomez-google)

Entorno en las Hojas de: E de la de Castañar de Ibor, 681; Sevilleja de La Jara, 682 y el NE de Minas de Santa Quiteria, 708. Cáceres-Toledo-Badajoz- Ciudad Real.



Pizarras grauvacas y areniscas del Proterozoico Sup., Precámbrico. N de Aldeanueva de San Bartolomé. NW Hoja de Sevilleja de La Jara, Toledo.





Pizarras grauvacas y areniscas del Proterozoico Sup., Precámbrico. N de Aldeanueva de San Bartolomé. NW Hoja de Sevilleja de La Jara, Toledo.



Viaducto sobre el Río Huso, en zona de pizarras grauvacas y areniscas del Proterozoico Sup., Precámbrico. W de La Nava de Ricomalillo, Toledo. NE Hoja de Sevilleja de La Jara. (por Carlos Sanchez-Google)



Pizarras del Proterozoico Sup., Precámbrico. NE de La Nava de Ricomalillo, Toledo. NE Hoja de Sevilleja de La Jara.

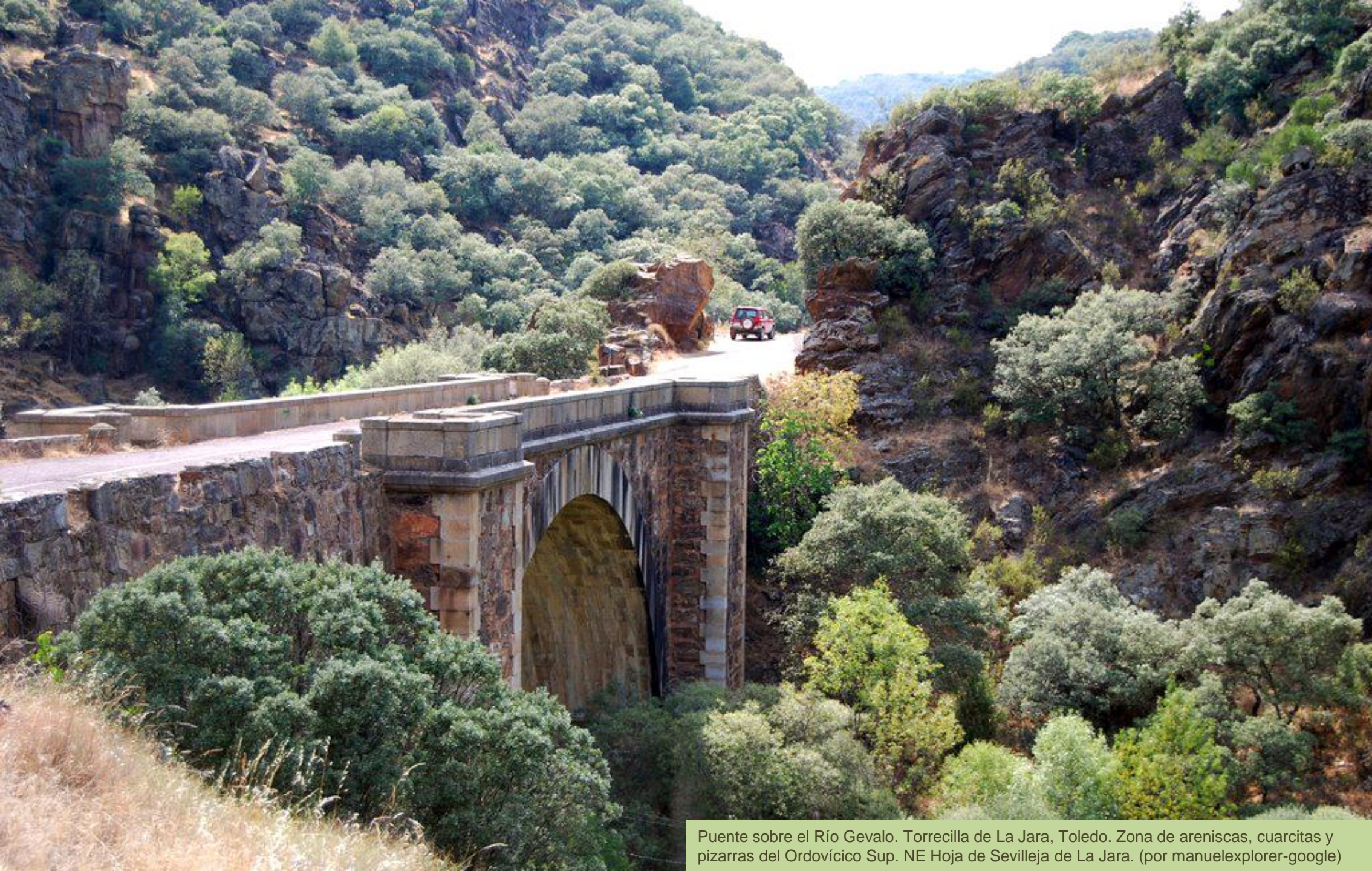


Junto a la anterior: Pizarras y areniscas del Proterozoico Sup., Precámbrico. NE de La Nava de Ricomalillo, Toledo. NE Hoja de Sevilla de La Jara.



Areniscas, cuarcitas y pizarras del Cámbrico. E de La Nava de Ricomalillo, Toledo. NE Hoja de Sevilleja de La Jara.





Puente sobre el Río Gevalo. Torrecilla de La Jara, Toledo. Zona de areniscas, cuarcitas y pizarras del Ordovícico Sup. NE Hoja de Sevilleja de La Jara. (por manuelexplorer-google)



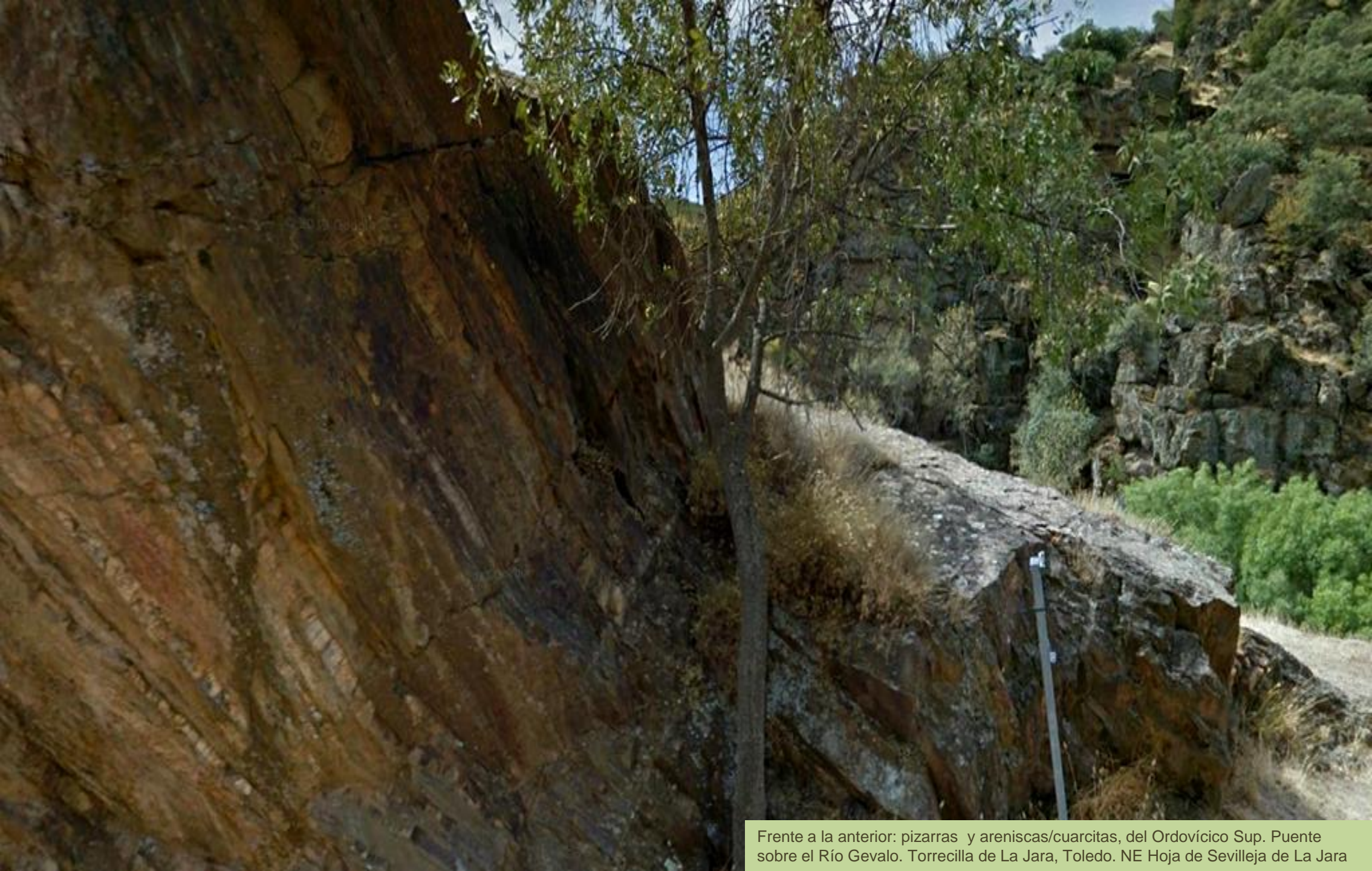
Detalle en anterior: Puente sobre el Río Gevalo. Torrecilla de La Jara, Toledo. Zona de areniscas, cuarcitas y pizarras del Ordovícico Sup. NE Hoja de Sevilleja de La Jara.



Detalle de la anterior: pizarras del Ordovícico Sup. Puente sobre el Río Gevalo. Torrecilla de La Jara, Toledo. NE Hoja de Sevilla de La Jara.



Detalle de la anterior: pizarras y areniscas/cuarcitas, del Ordovícico Sup. Puente sobre el Río Gevalo. Torrecilla



Frente a la anterior: pizarras y areniscas/cuarcitas, del Ordovícico Sup. Puente sobre el Río Gevalo. Torrecilla de La Jara, Toledo. NE Hoja de Sevilleja de La Jara



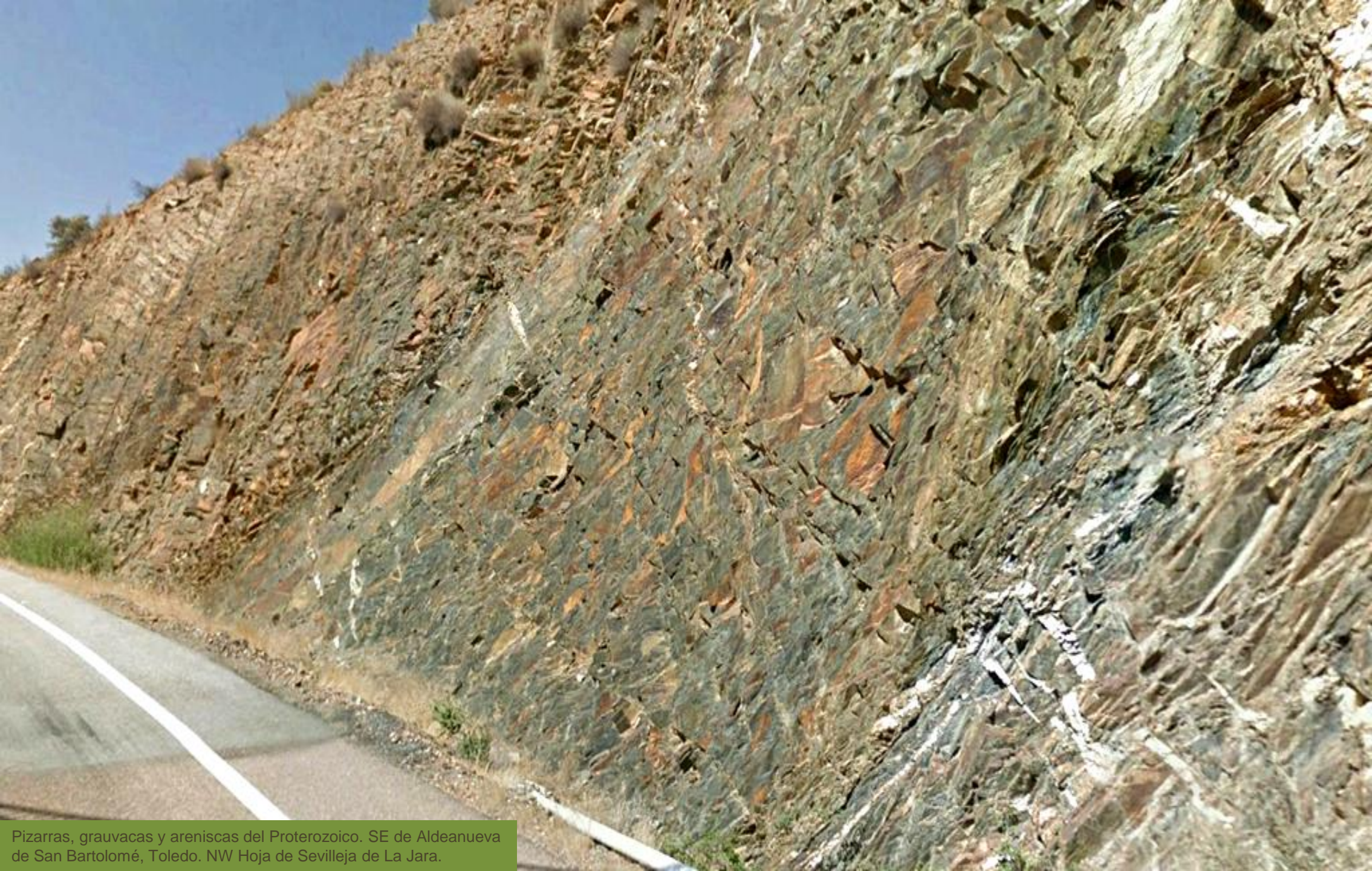
Donde anterior: probables ripples en las pizarras del Ordovícico Sup. Puente sobre el Río Gevalo. Torrecilla de La Jara, Toledo. NE Hoja de Sevilleja de La Jara.



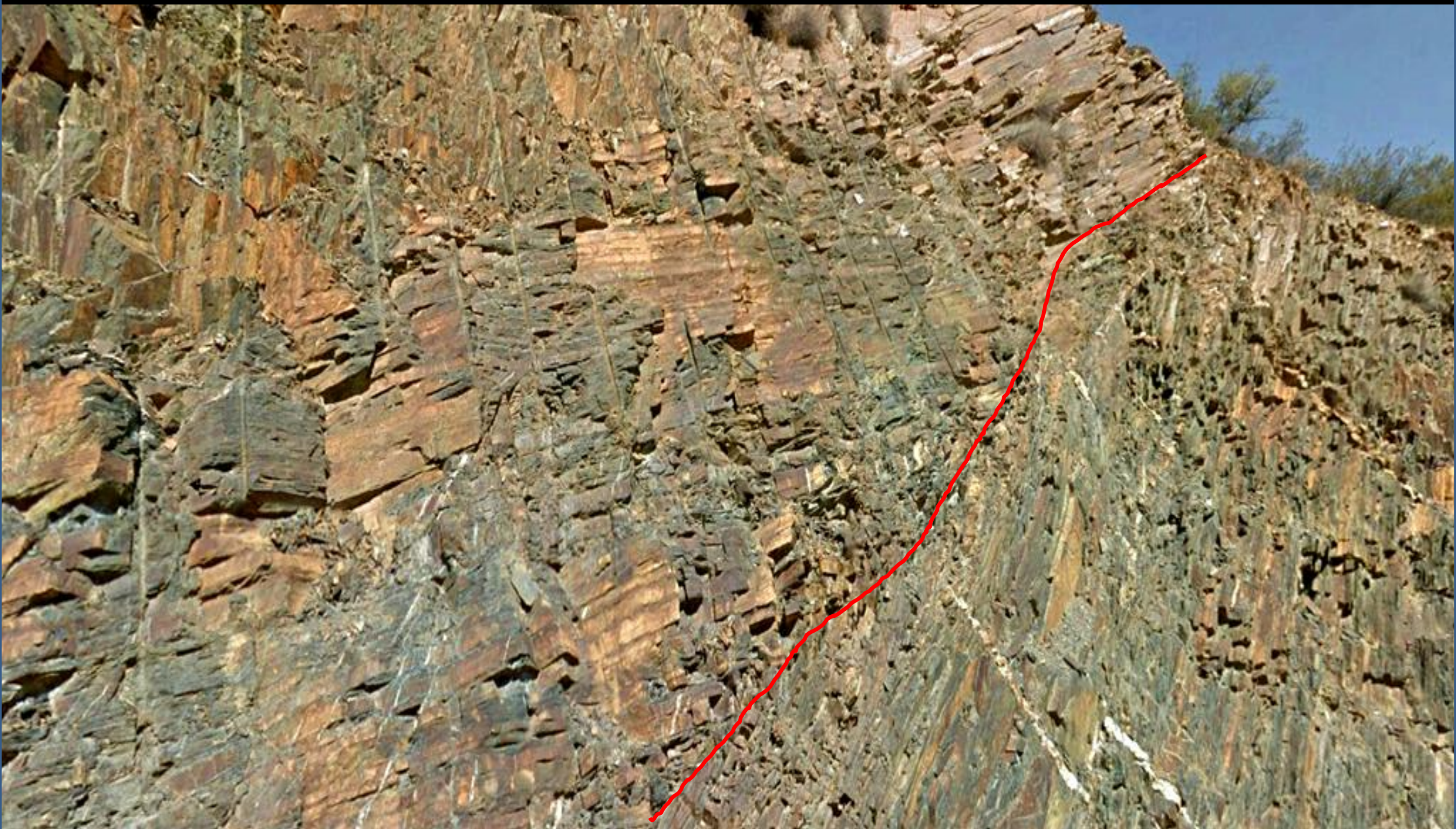
Pizarras falladas del Proterozoico Sup. SW de La Nava de Ricomalillo, Toledo. NE Hoja de Sevilleja de La Jara.



Pizarras del Proterozoico Sup. SW de La Nava de Ricomalillo, Toledo. NE Hoja de Sevilleja de La Jara.



Pizarras, grauvacas y areniscas del Proterozoico. SE de Aldeanueva de San Bartolomé, Toledo. NW Hoja de Sevilleja de La Jara.



Detalle en anterior: Falla en las pizarras, grauvacas y areniscas del Proterozoico. SE de Aldeanueva de San Bartolomé, Toledo. NW Hoja de Sevilleja de La Jara.



Detalle en anterior: Pliegues, fallas y diques de cuarzo en las pizarras, grauvacas y areniscas del Proterozoico. SE de Aldeanueva de San Bartolomé, Toledo. NW Hoja de Sevilla de La Jara.



Frente a las anteriores: Esquistosidad? En las pizarras del Proterozoico. SE de Aldeanueva de San Bartolomé, Toledo. NW Hoja de Sevilleja de La Jara.



Pizarras y grauvacas del Proterozoico, milonitizadas. N de Gargantilla, Toledo. NE Hoja de Sevilla de La Jara.



Detalle de anterior: Pizarras y grauvacas del Proterozoico. N de Gargantilla, Toledo. NE Hoja de Sevilleja de La Jara.



Arroyo entre areniscas/cuarcitas del Proterozoico. W de Robledo del Mazo, Toledo. NE Hoja de Sevilleja de La Jara. (por javier86-google)



Ortocuarcitas 'Facies Armoricana' del Arenig, Ordovícico. La Jara (Sierra), Sevilleja de La Jara, Toledo. E de la Hoja. (por HelsingOr-Google)



Canchales de las ortocuarzitas 'Facies Armoricana' del Arenig, Ordovícico. La Jara (Sierra), Sevilleja de La Jara, Toledo. SE de la Hoja.



Vista de campo de canchales de las ortocuarzitas 'Facies Armoricana' del Arenig, Ordovícico, de la Sierra de Sevilleja de La Jara, Toledo, SE Hoja. (por SHIKOR-Google)



Areniscas del Proterozoico, Precámbrico, del N de Gargantilla, Toledo. Centro E Hoja de Sevilleja de La Jara.



Junto anterior: Areniscas del Proterozoico, Precámbrico, del N de Gargantilla, Toledo. Centro E Hoja de Sevilla de La Jara.



Pliegues y falla en las pizarras del Proterozoico, Precámbrico, del N de Gargantilla, Toledo. Centro E Hoja de Sevilleja de La Jara.



Río Uso en zona de pizarras, grauvacas y areniscas del Proterozoico, Precámbrico. E de El Campillo de La Jara, Toledo. Centro Hoja de Sevilleja de La Jara. (por HelsingOr-Google)



Zona tectonizada de las pizarras, grauvacas y areniscas del Proterozoico, Precámbrico. SW de El Campillo de La Jara, Toledo. Centro S Hoja de Sevilla de La Jara.



Junto a anterior: Probable espejo de falla en las pizarras, grauvacas y areniscas del Proterozoico, Precámbrico. SW de El Campillo de La Jara, Toledo. Centro S Hoja de Sevilla de La Jara.



Al S de anterior: Pizarras, grauvacas y areniscas del Proterozoico, Precámbrico.
SW de El Campillo de La Jara, Toledo. Centro S Hoja de Sevilleja de La Jara.



Embalse de San Vicente. Zona de pizarras, grauwacas y areniscas del Proterozoico, Precámbrico. El Campillo de La Jara, Toledo. Centro S Hoja Sevilleja de La Jara. Cerrada. (por goyoampuerto-google)

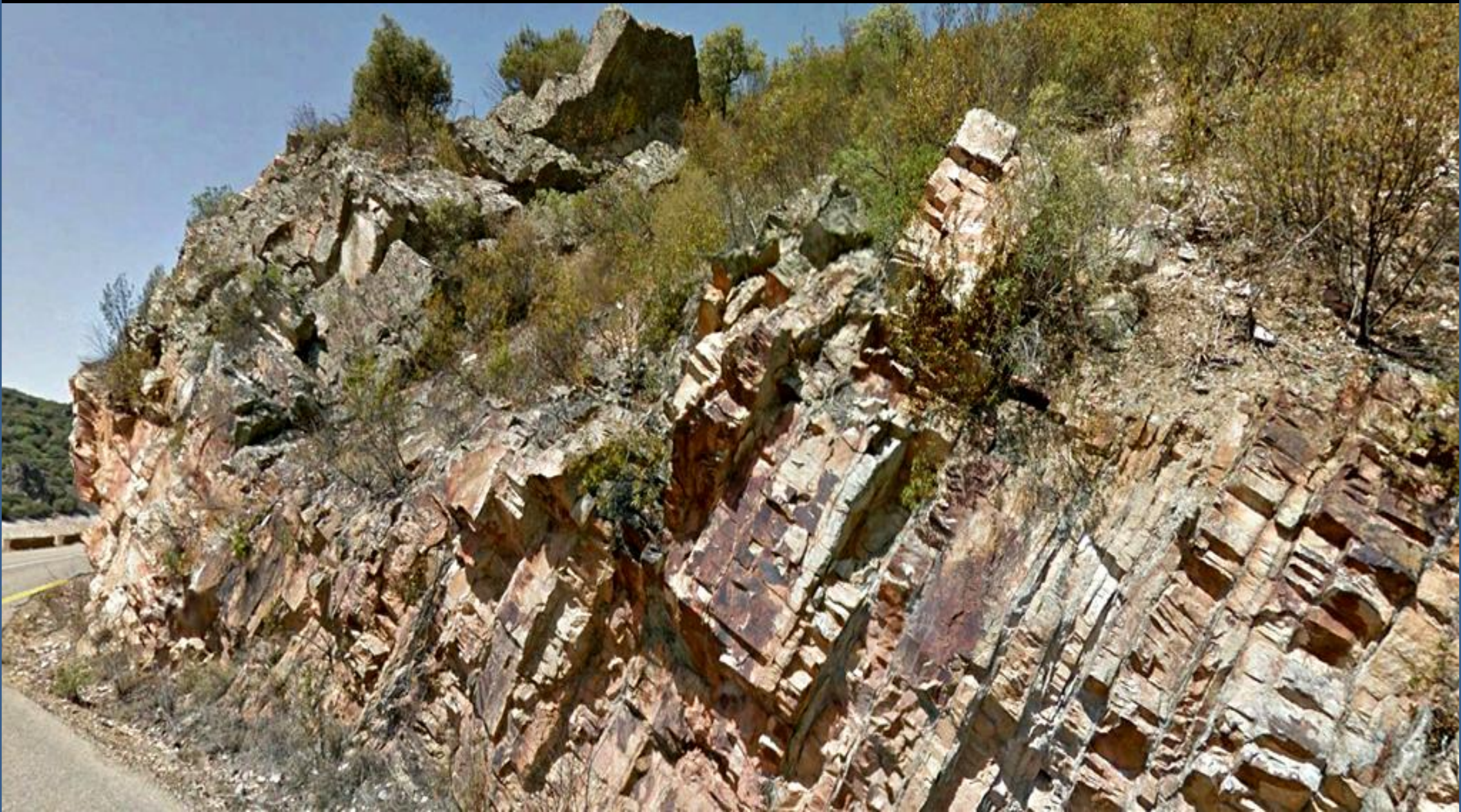


Pizarras, grauvacas y areniscas, tectonizadas, del Proterozoico, Precámbrico. E del Cabezo, SW de Sevilleja de La Jara, Toledo. SE Hoja.





Arroyo entre pizarras y grauvacas del Proterozoico, Precámbrico. N Centro Hoja de – NW pueblo-Minas de Santa Quiteria. Toledo. (por drillilo-google)



Ortocuarcitas y cuarcitas del Ordovícico Inf. Embalse de Cijara. SW de Toledo. S Centro Hoja de Santa Quiteria.



Detalle de anterior: Cuarcitas del Ordovícico Inf. N del Embalse de Cijara. SW de Toledo. S Centro Hoja de Santa Quiteria



© 2014 Google

Ortocuarcitas y cuarcitas del Ordovícico Inf. Embalse de Cijara. SW de Toledo. S Centro Hoja de Santa Quiteria.



Ortocuarcitas y cuarcitas del Ordovícico Inf. N del Embalse de Cijara. SW de Toledo. S Centro Hoja de Santa Quiteria.



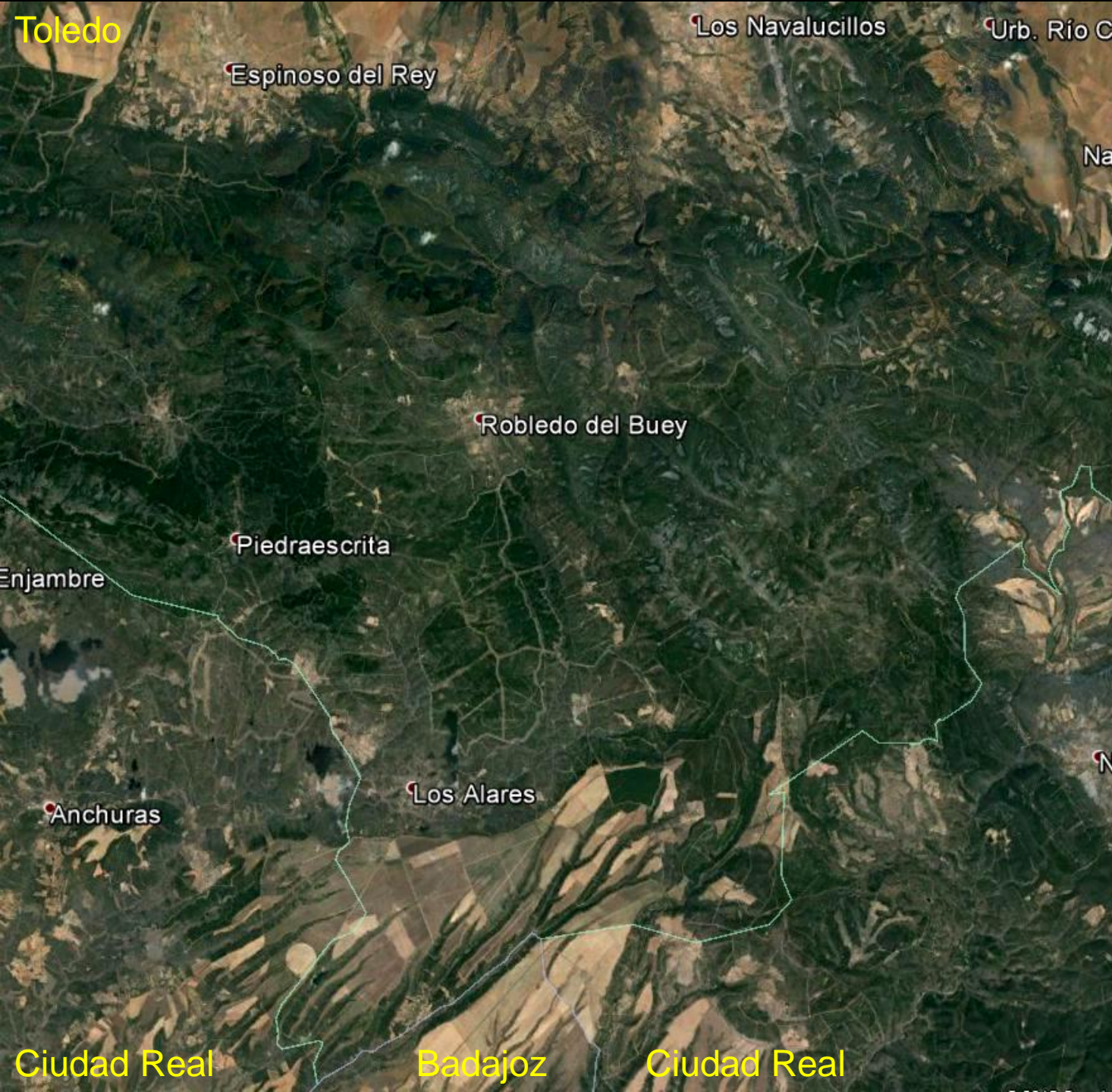
Pliegue y falla en las cuarcitas del Ordovícico Inf. N del Embalse de Cijara. SW de Toledo. S Centro Hoja de Santa Quiteria.



Por el N del Embalse de Cijara. SW de Toledo. S Centro Hoja de Santa Quiteria. (por benjamín matas-google)



Reflejos junto al viaducto en el Embalse de Cijara. SW de Toledo. S Centro Hoja de Santa Quiteria. (por benjamín matas-google)



Río Cedena (por salorca-google)

Entorno en las Hojas de Espinoso del Rey, 683 y el N de la de Anchuras, 709. Badajoz-Toledo- Ciudad Real.



Río Pusa, Torrecilla de La Jara, Toledo. NW
Hoja de Espinoso del Rey. (por resancid-google)



© 2024 Google

Boleros graníticos. N de Urb. Río Cedena, Los Navalmorales. Toledo. NE Hoja de Espinoso del Rey. (por salorca-google)



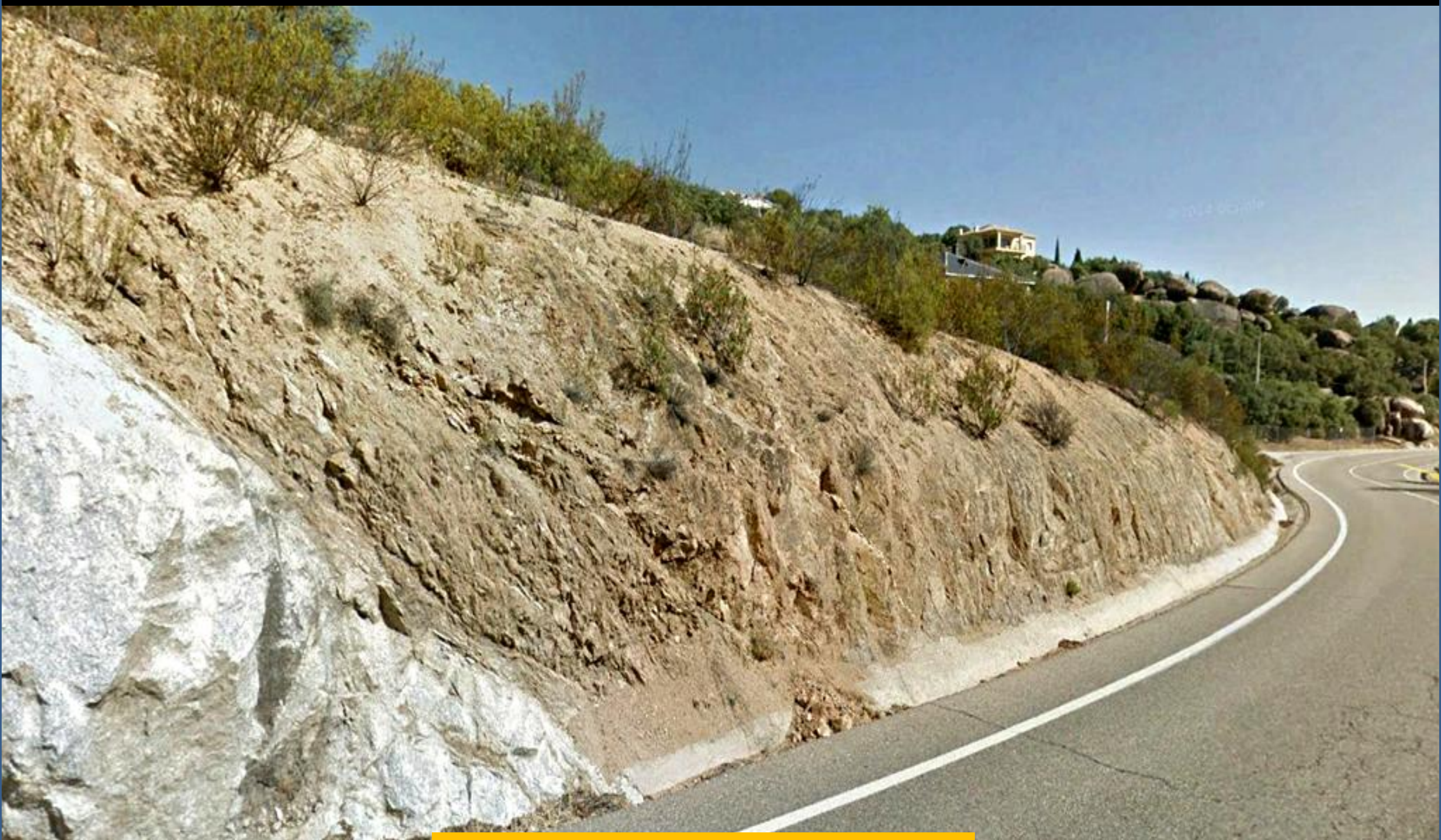
Boleríos graníticos. Urb. Río Cedena, Los Navalmorales. Toledo.
NE Hoja de Espinoso del Rey. (por salorca-google)



Talud en granitos. Urb. Río Cedena, Los Navalmorales.
Toledo. NE Hoja de Espinoso del Rey.



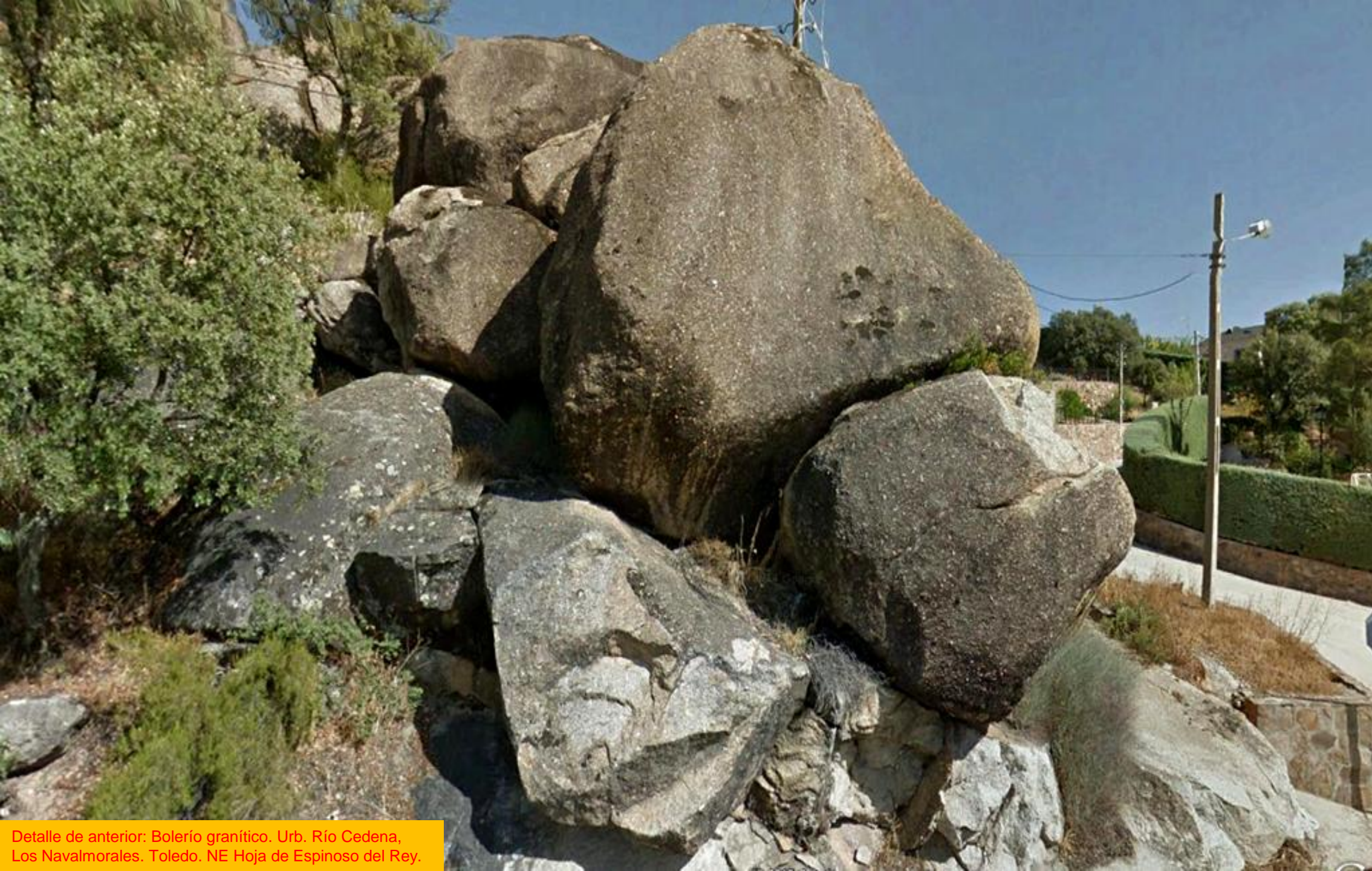
Detalle de anterior: Talud en granitos. Urb. Río Cedena, Los Navalmorales. Toledo. NE Hoja de Espinoso del Rey.



Junto anterior: Granito jabreizándose, y al fondo bolerío. Urb. Río Cedena, Los Navalmorales. Toledo. NE Hoja de Espinoso del Rey.



Detalle de anterior: Bolerío granítico. Urb. Río Cedena, Los Navalmorales. Toledo. NE Hoja de Espinoso del Rey.



Detalle de anterior: Bolerío granítico. Urb. Río Cedena, Los Navalmorales. Toledo. NE Hoja de Espinoso del Rey.



Río Cedena, entre granitos, en el W de la Urb. Río Cedena, Los Navalmorales. Toledo. NE Hoja de Espinoso del Rey. (por Jorge Carvajal-Google)



Pizarras del Tommotiense, Cámbrico Inf. Junto al Río Pusa, Los Navalucillos, Toledo. NE Hoja de Espinoso del Rey.



Junto anterior: Pizarras del Tommotiense, Cámbrico Inf. Junto al Río Pusa, Los Navalucillos, Toledo. NE Hoja de Espinoso del Rey.



Junto anterior: Pizarras del Tommotiense, Cámbrico Inf. Junto al Río Pusa, Los Navalucillos, Toledo. NE Hoja de Espinoso del Rey.



Río Pusa, Los Navalucillos, Toledo. NE Hoja de Espinoso del Rey. (por jose73-google)



Ortocuarcitas del Arenig, Ordovícico Inf.
SW de Espinoso del Rey. NW Hoja.



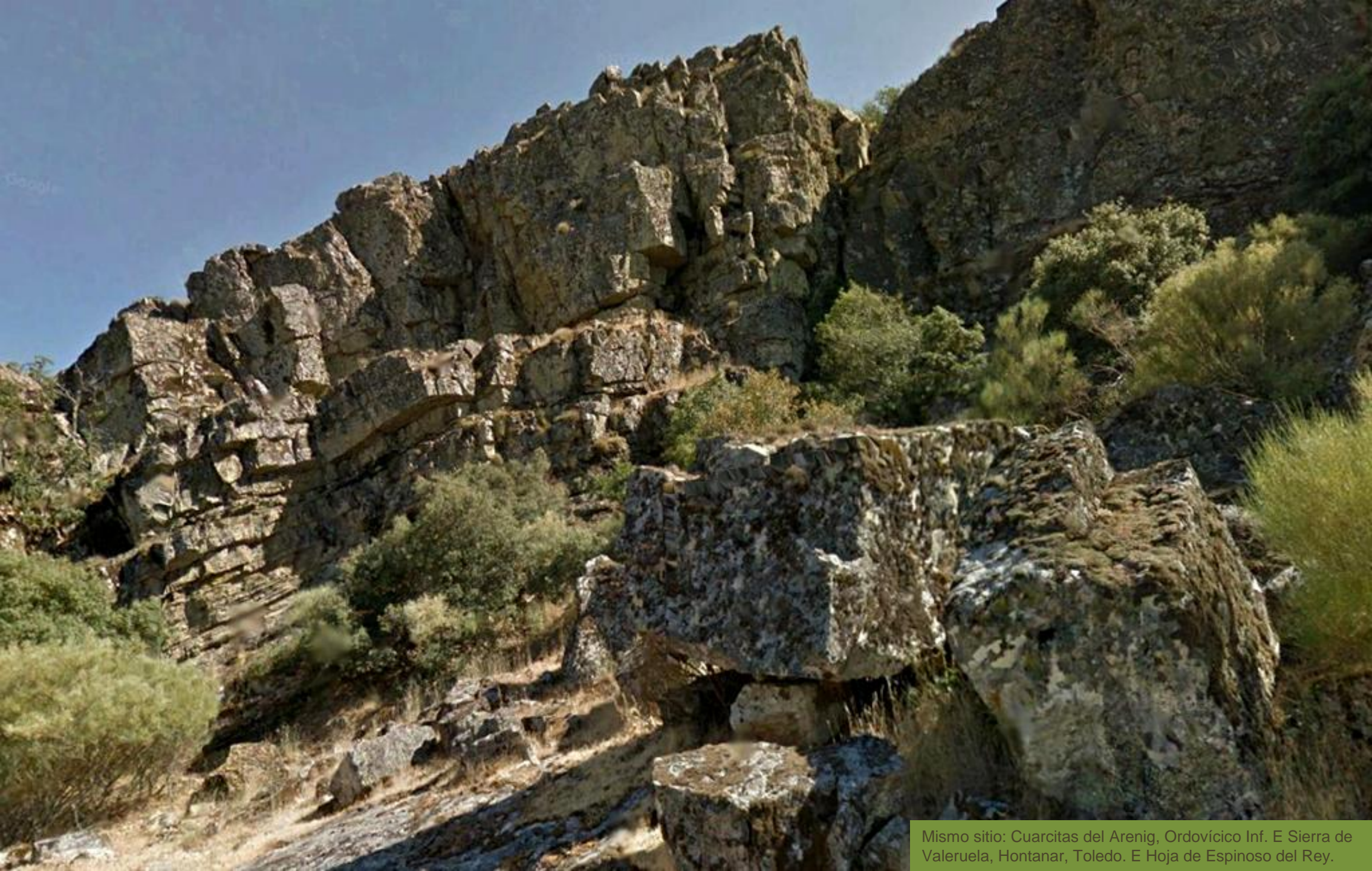
Risco Ña-Ña. Cuarcitas Armóricas del Arenig, Ordovícico Inf. Los Navalucillos, Toledo. NW Hoja de Espinoso del Rey. (por manueexplorer-google)



Embalse de Navaluillos. Toledo. Cerrada y relieves de cuarcitas del Tremadociense, Ordovícico Inf. Espinoso del Rey. (por Millotico/Alanparson-Google)



Cuarcitas del Arenig, Ordovícico Inf. E Sierra de Valeruela, Hontanar, Toledo. E Hoja de Espinoso del Rey.



Mismo sitio: Cuarcitas del Arenig, Ordovícico Inf. E Sierra de Valeruela, Hontanar, Toledo. E Hoja de Espinoso del Rey.



Río Robledo del Buey por entre pizarras del Tommotiense, Cámbrico Inf. Los Navalucillos, Toledo. SW Hoja de Espinoso del Rey. (por ivan.morata-google)



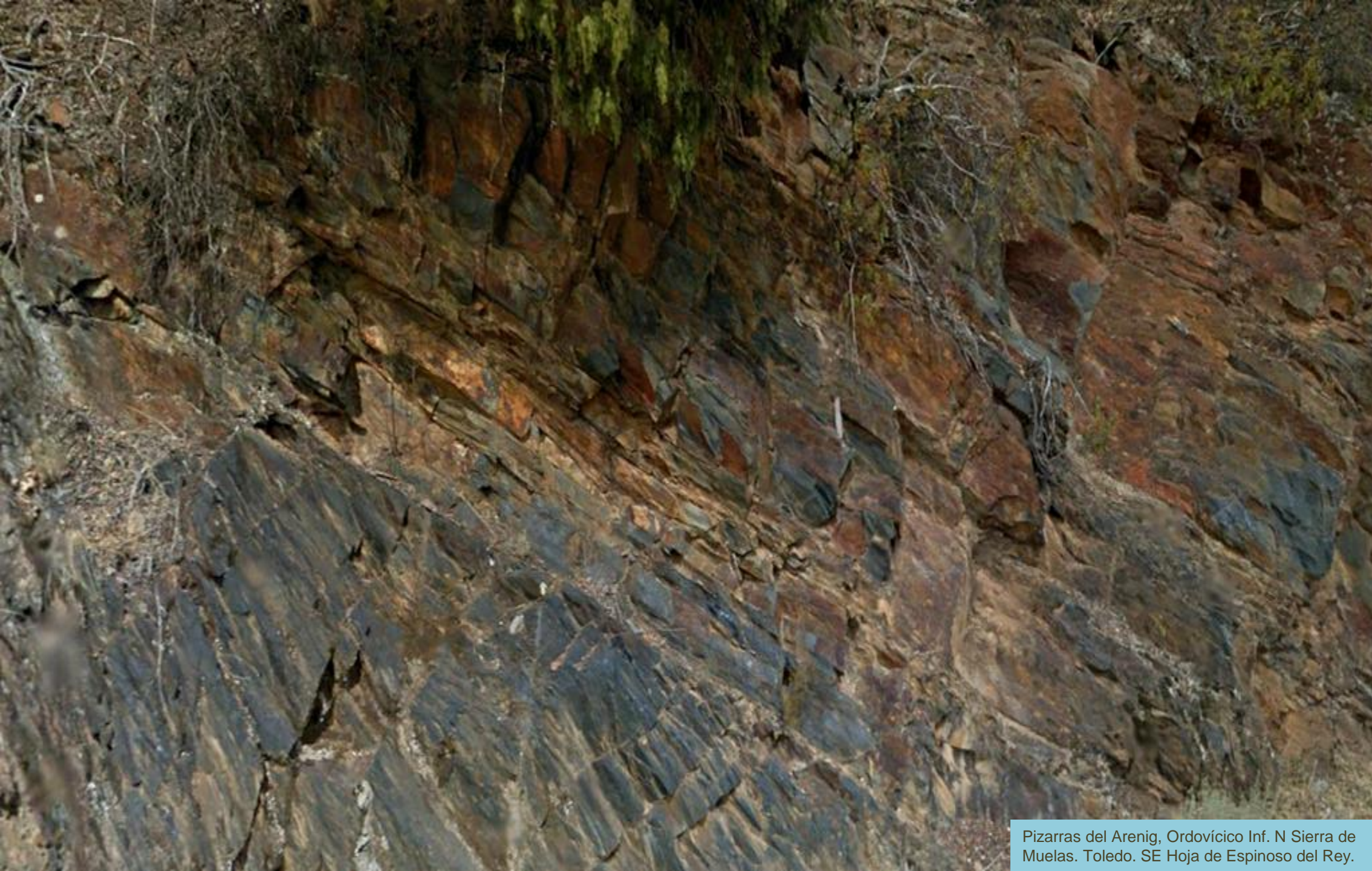
Pizarras del Tommotiense, Cámbrico Inf. Los Navalucillos, Toledo. SW Hoja de Espinoso del Rey.



Taludes de pizarras del Tommotiense, Cámbrico Inf. Los Navalucillos, Toledo. SW Hoja de Espinoso del Rey.



Cuarcitas, areniscas y pizarras del Arenig, Ordovícico Inf. SE Sierra de Valleleón, Los Navalucillos, Toledo. SE Hoja de Espinoso del Rey.



Pizarras del Arenig, Ordovícico Inf. N Sierra de Muelas. Toledo. SE Hoja de Espinoso del Rey.



Cuarcitas del Arenig, Ordovícico Inf. N Sierra de Muelas. Toledo. SE Hoja de Espinoso del Rey. (por Kmccero Moto Tours-Google)



Taludes de pizarras del Cámbrico Inf. E del Monte Viezo, Toledo. SW Hoja de Espinoso del Rey

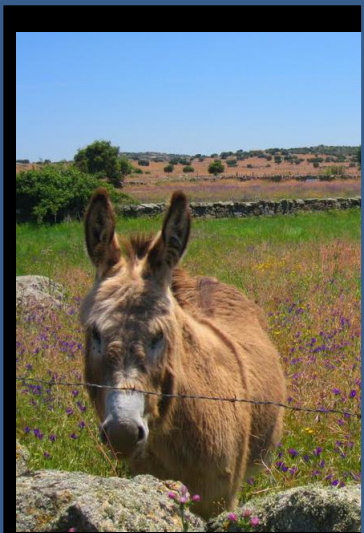


Ortoquarcitas del Arenig, Ordovícico Inf. Hacia El Rocigalgo. Los Navalucillos, Toledo. SE Hoja de Espinoso del Rey. (por anbar11-google)



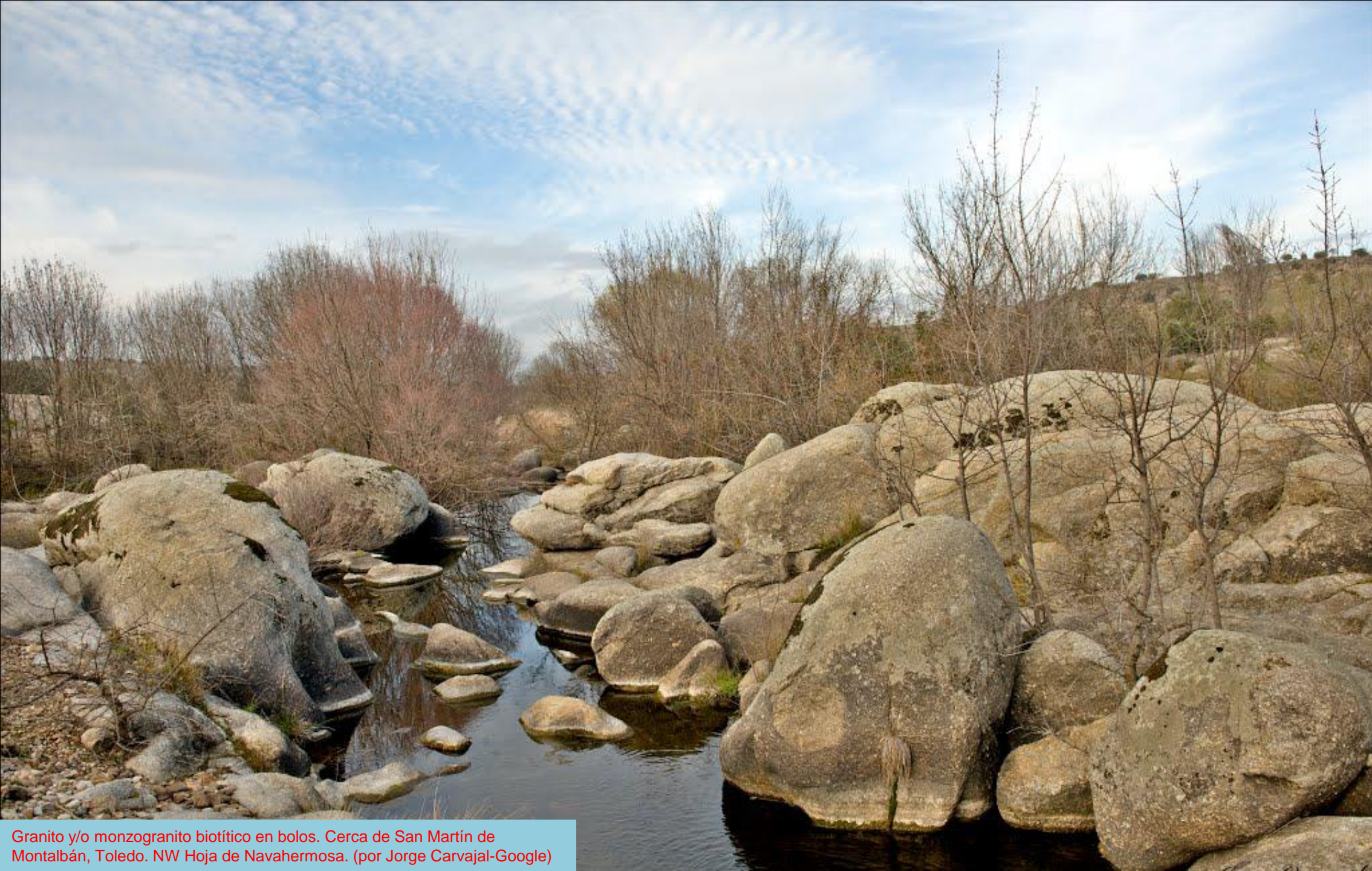
Los Alares, Toledo. Terrenos de pizarras y limolitas del Tommotiense, Cámbrico Inf. Y perspectiva desde el S- relieve realzado. NW Hoja de Anchuras. (por Tatiana Berbenita-Google)





Gente guapa. (por Odelot-Google)

Entorno en las Hojas de Navahermosa, 684 y el N de la de Retuerta del Bullaque, 710. Toledo Ciudad Real.



Granito y/o monzogranito biotítico en bolos. Cerca de San Martín de Montalbán, Toledo. NW Hoja de Navahermosa. (por Jorge Carvajal-Google)



Puente en el Arroyo del Torcón, en zona de granito y/o monzogranito biotítico. San Martín de Montalbán, Toledo. NW Hoja de Navahermosa. (porbridgink-google)



Granito y/o monzogranito biotítico, pasando a jabre. Cerca del Puente en el Arroyo del Torcón, San Martín de Montalbán, Toledo. NW Hoja de Navahermosa.



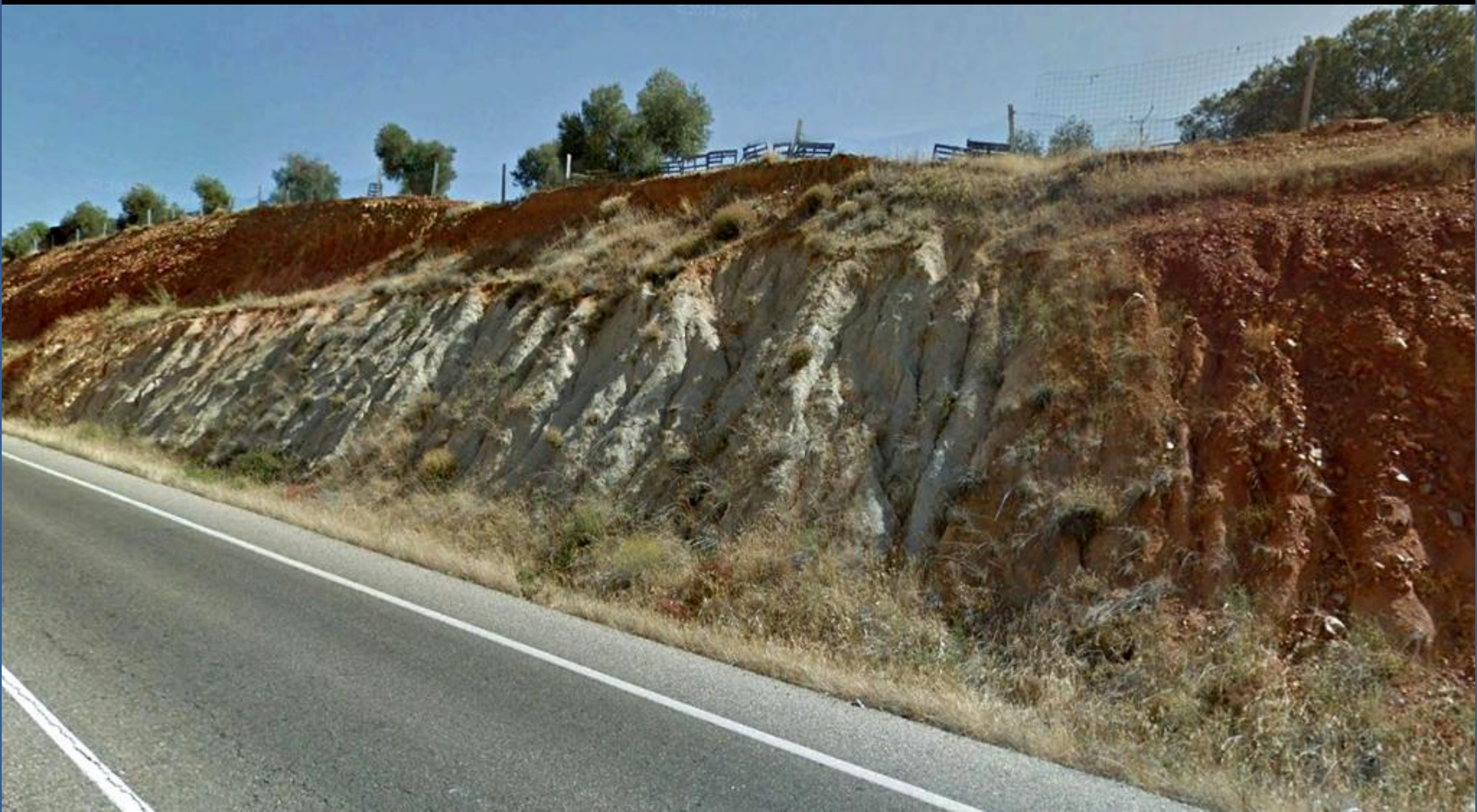
Junto a anterior: Granito y/o monzogranito biotítico, pasando a jabre. Cerca del Puente en el Arroyo del Torcón, San Martín de Montalbán, Toledo. NW Hoja de Navahermosa.



Cañada Real cerca de Cuerva, Toledo. En terrenos (de granitos y/o monzogranitos biotíticos, arenizados. NE Hoja de Navahermosa. (por fjdigo-google)



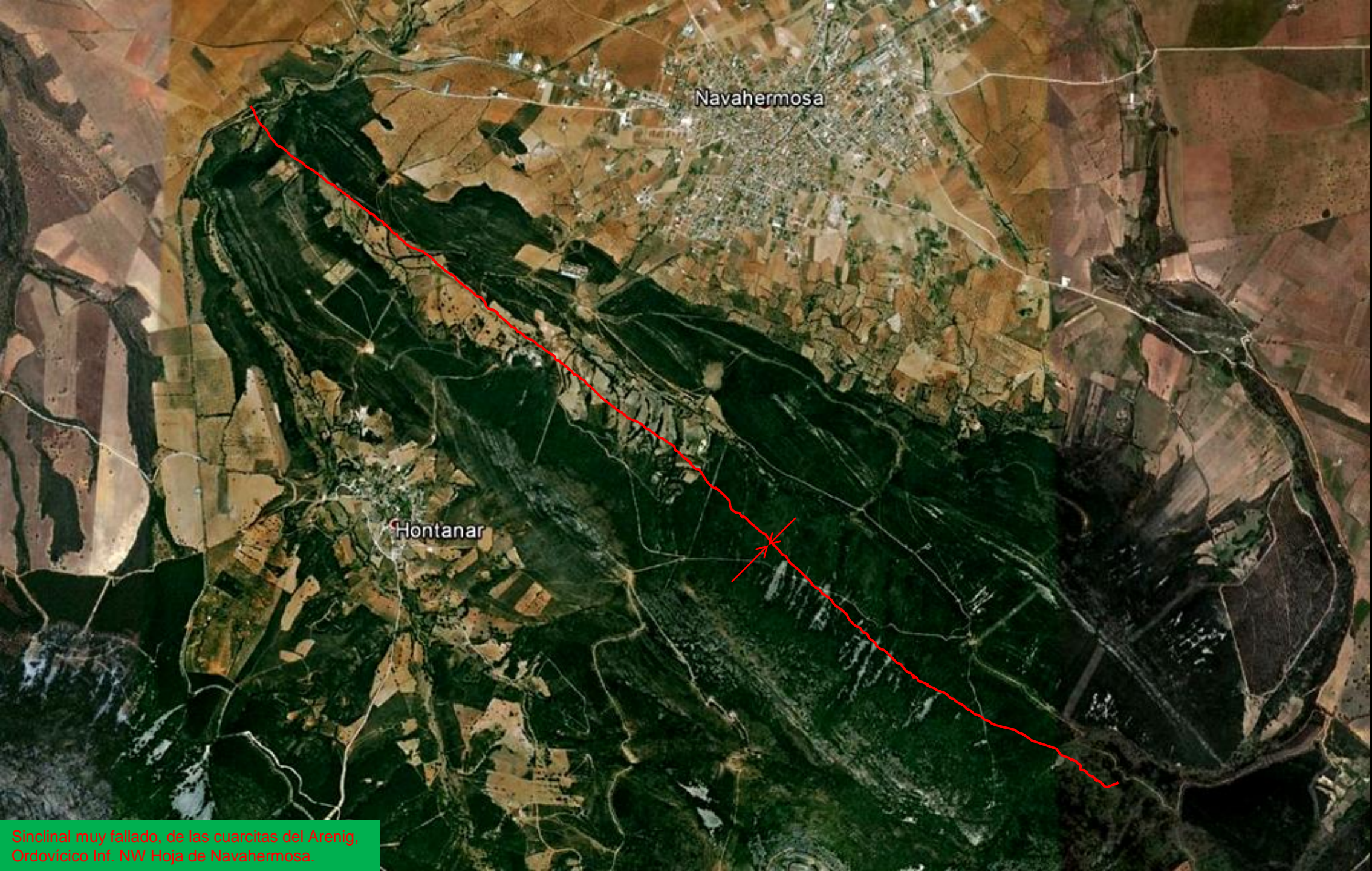
Granitos y/o monzogranitos biotíticos, arenizados. E de Menasalbas, Toledo. NE Hoja de Navahermosa.



Arenas y raña del Plioceno, Terciario-Cuaternario. W de Navahermosa, Toledo. NW Hoja.



Arenas y raña del Plioceno, Terciario-Cuaternario. W de Navahermosa, Toledo. NW Hoja.



Navahermosa

Hontanar

Sinclinal muy fallado, de las cuarcitas del Arenig, Ordovícico Inf. NW Hoja de Navahermosa.



Cuarcitas, areniscas- y falla- del Arenig, Ordovícico Inf. W de Navahermosa, Toledo. NW Hoja.



Junto a anterior: Cuarcitas y areniscas del Arenig.
Ordovícico Inf. W de Navahermosa, Toledo. NW Hoja.



Junto a anterior: Cuarcitas y areniscas del Arenig.
Ordovícico Inf. W de Navahermosa, Toledo. NW Hoja.



Ortocuarcitas del Arenig, Ordovícico Inf. Pliegue-falla. W de Navahermosa. Toledo. NW Hoja.



Cuarccitas del Arenig, Ordovícico Inf. Risco de La Solana, E de Hontanar, Toledo, NW Hoja de Navahermosa. (por feblag-google)



Cuarcitas del Arenig, Ordovícico Inf. Risco de El Castillo, E de Hontanar, Toledo. NW Hoja de Navahermosa. (por jose luis rodriguez-google)



Castillo de Dos Hermanas, sobre cuarcitas del Arenig, Ordovícico Inf. SE de Navahermosa, Toledo. NW Hoja. (por COGOLLUDO_Google)



Embalse del Torcón, entre granitos/monzogranitos biotíticos. NW Hoja de Navahermosa.



Los granitos/monzogranitos biotíticos, antes de la cerrada del Embalse del Torcón. SW de Navahermosa, Toledo. NW Hoja. (por jusordi-google)



Granitos/monzogranitos biotíticos, jabreizándose. S de Menasalbas, Toledo. NE Hoja de Navahermosa.



Granito y/o monzogranito biotítico, bolerío. E de Las Ventas con Peña Aguilera, Toledo. Centro NE Hoja de Navahermosa. (por COGOLLUDO-Google)



Granito y/o monzogranito biotítico. W de Las Ventas con Peña Aguilera, Toledo. Centro NE Hoja de Navahermosa.



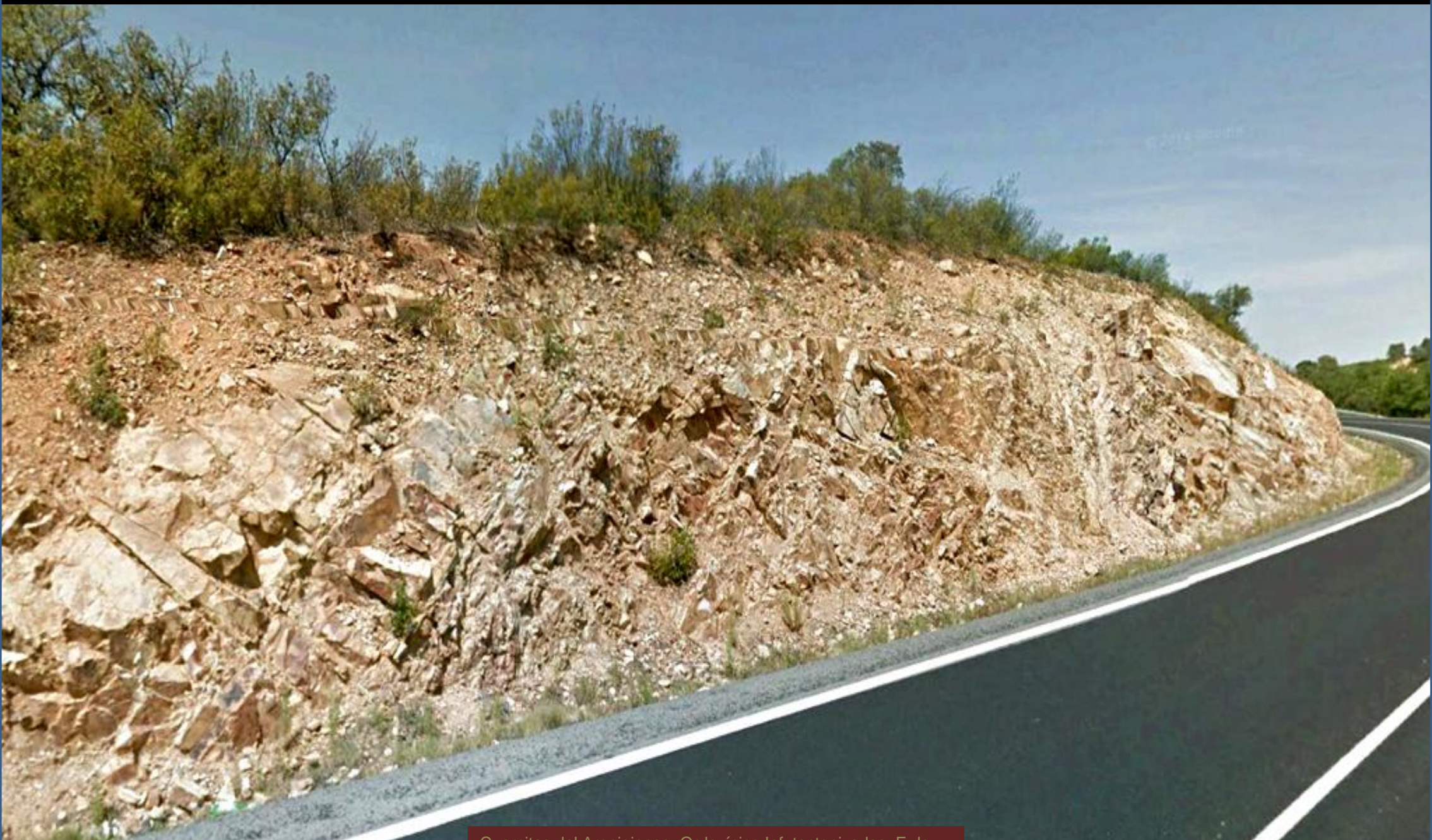
Granito y/o monzogranito biotítico- moscovítico. S de Hontanar, Toledo. W NW Hoja de Navahermosa. (por jumadogo-google)



Pico La Sombrerera. Cuarcitas del Arenig, Ordvícico Inf., y canchal. SE de Hontanar, Toledo. W Hoja de Navahermosa. (por Alvatros-Google)



Llanura manchega al S de San Pablo de Los Montes, Toledo.
SE Hoja de Navahermosa. (por Toledoforever-Google)



Cuarcitas del Arenigiense, Ordovícico Inf, tectonizadas. E de San Pablo de Los Montes, Toledo. SE Hoja de Navahermosa.



Detalle de anterior: Cuarcitas del Arenigiense, Ordovícico Inf, tectonizadas.
E de San Pablo de Los Montes, Toledo. SE Hoja de Navahermosa.



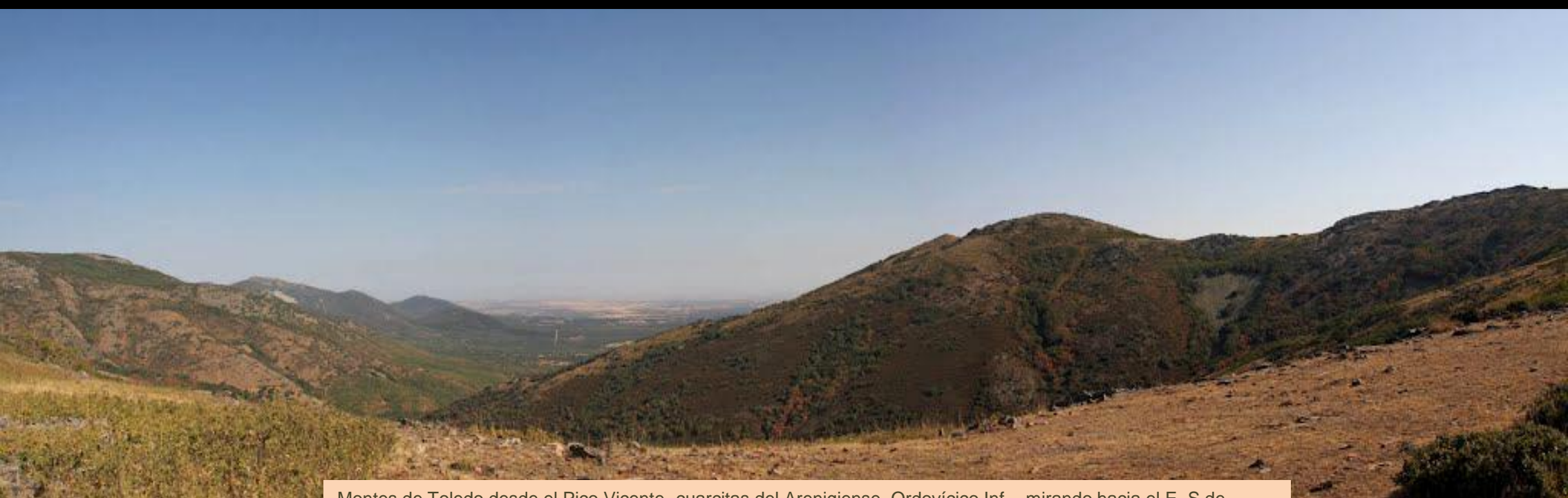
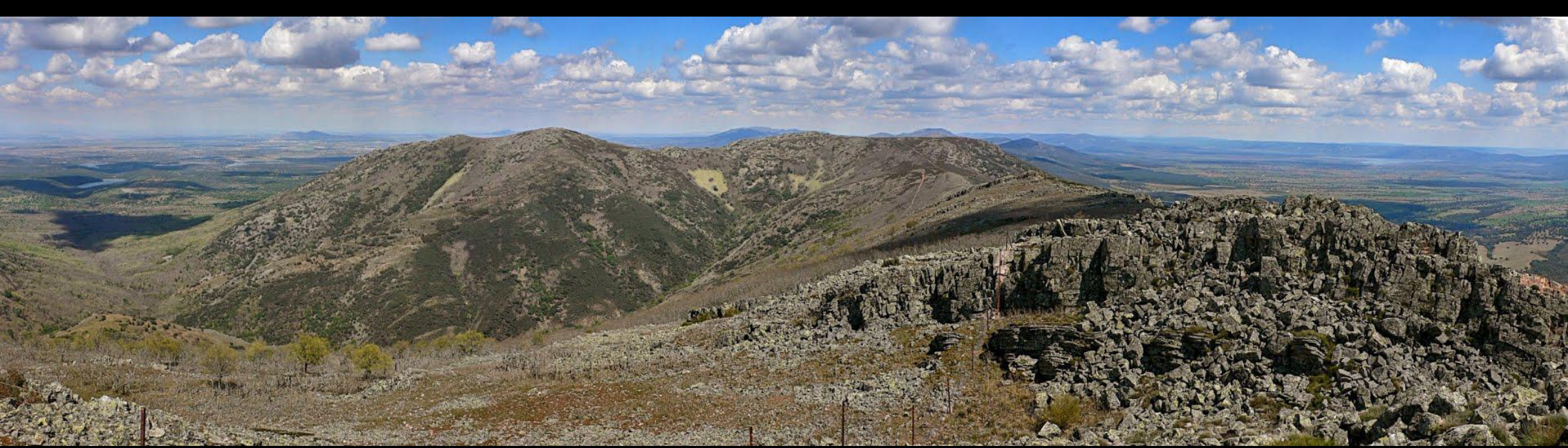
Cerro de cuarcitas del Arenig, Ordovícico Inf. Y hacia el valle, pizarras negras del Ordovícico Med.; algunos glaciares y otros Cuaternarios fluviales. Puerto del Milagro. Las Ventas con Peña Aguilera, Toledo. SE Hoja de Navahermosa. (por fdiago-google)



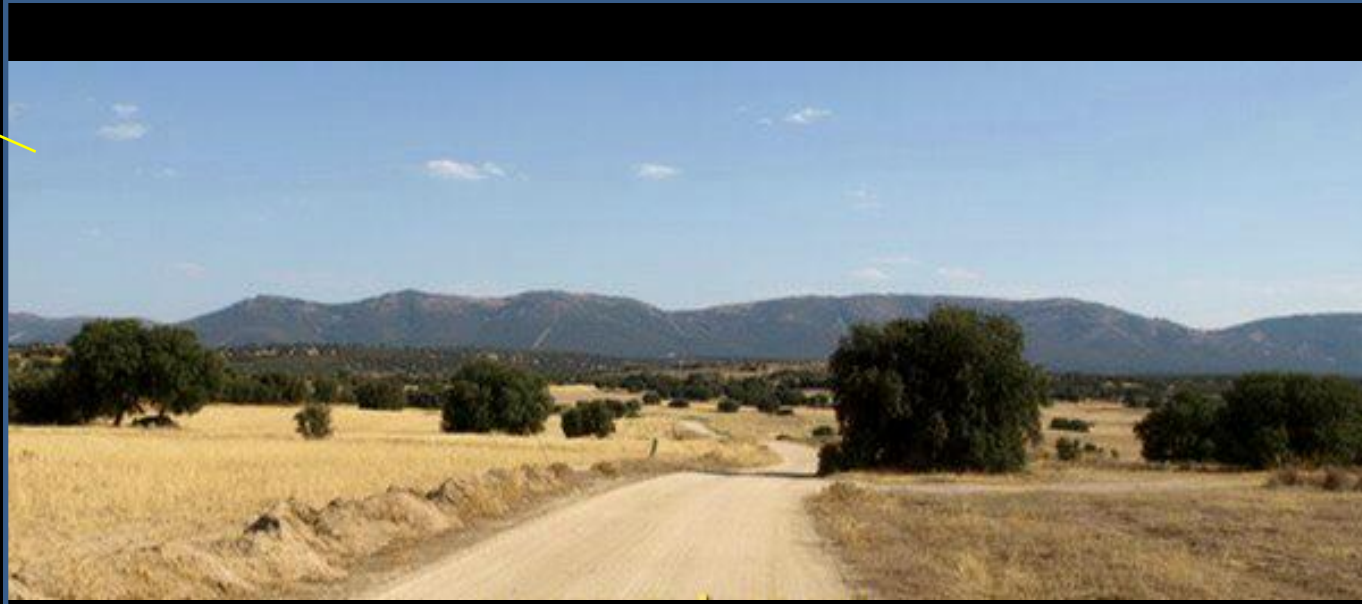
Detalle en anterior: Pizarras negras del Ordovícico Med. Puerto del Milagro. Las Ventas con Peña Aguilera, Toledo. SE Hoja de Navahermosa.



Valle del Bullaque desde Pico Vicente y, abajo, cerca del Pico Vicente. San Pablo de Los Montes, Toledo. S Centro Hoja de Navahermosa. (por Pedro I/juanchez-Google)



Montes de Toledo desde el Pico Vicente- cuarcitas del Arenigiense, Ordovícico Inf.-, mirando hacia el E. S de Hontanar; y hacia Toledo, en San Pablo de Los Montes. SW Hoja de Navahermosa. (por Pedro I/juanchez-Google)



Por los campos de Pulgar, Toledo, al NW de la Hoja de Los Yébenes. (por pulgar-google)

Entorno en las Hojas de Los Yébenes, 685; Las Guadalerzas 711, y el NE de Malagón, 736. Toledo-Ciudad Real.



Campos en el Plio-Cuaternario al SW de Orgaz, Toledo. NE Hoja de Los Yébenes.



Bolerío de las adamellitas. Sonseca, Toledo. NW Hoja de Los Yébenes. (por Angel Martín Maestro-Google)



Dehesa El Castañar

Sinclinales y fallas en las cuarcitas y pizarras del Ordovícico Inf.-Med. Sierra del Castañar. Mazarambroz, Toledo. W Hoja de Los Yébenes.



Cuarcitas Armoricanas del Arenigiense, Ordovícico Inf. NW de Los Yébenes, Toledo. ESE Hoja. (por TAJ.A-Google)



Llanura con Plio-Cuaternarios, desde Los Yébenes hacia Orgaz. ESE Hoja. (por jean Christophe ROMA-Google)



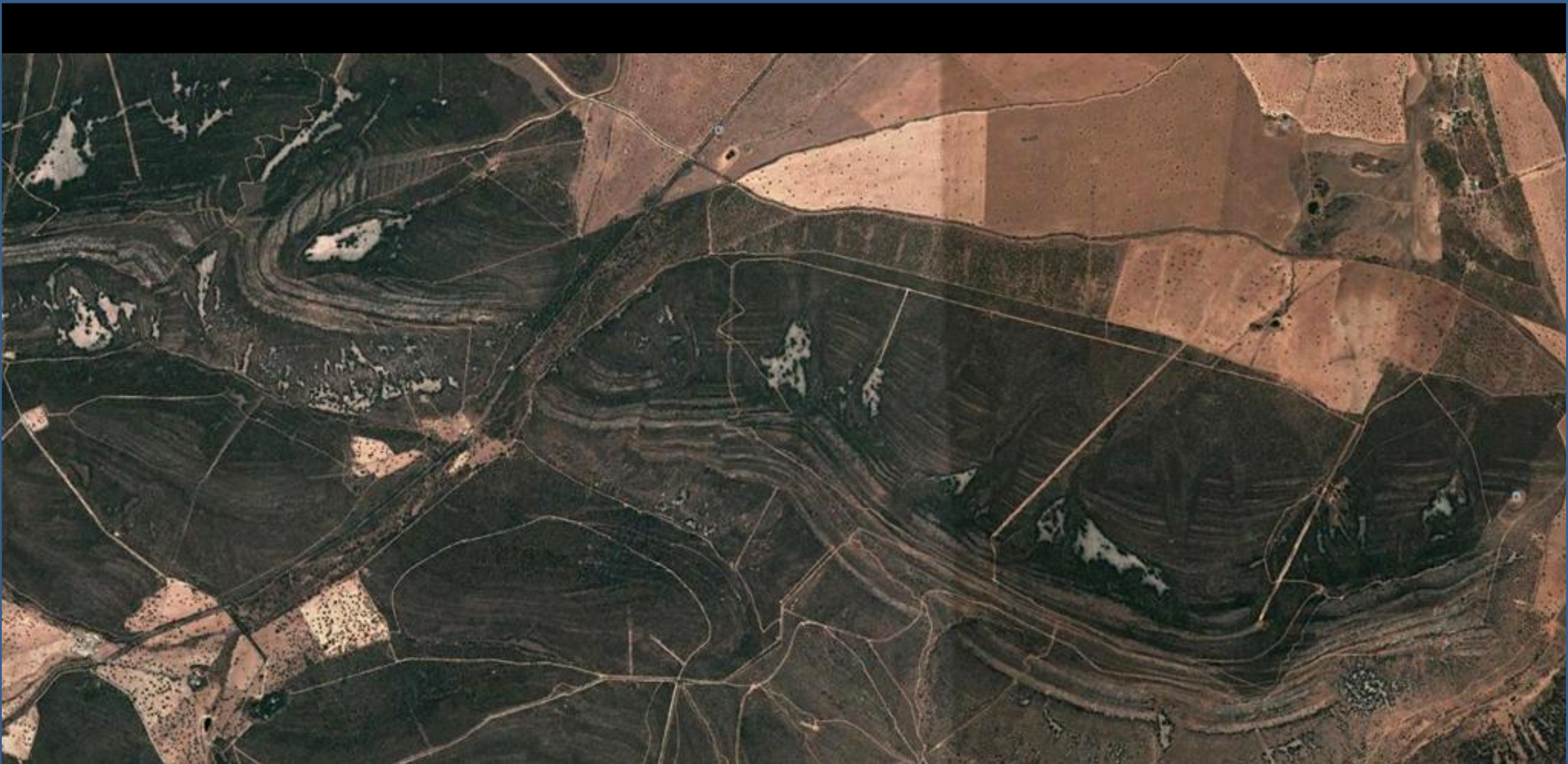
Cuarcitas del Ordovícico Inf. NE de Los Yébenes, Toledo. ESE Hoja. (por viajeroinquieta-google)



Cuarcitas del Ordovícico Inf. N de Marjaliza, Toledo. SE Hoja de Los Yébenes.



Crestas de cuarcitas del Ordovícico Inf. Mazarambroz, Toledo.
SW Hoja de Los Yébenes. (por raveniest-google)



Corrida de cuarcitas y pizarras, falladas, del Ordovícico Inf.-Med.
Monte de Navarredonda, NE Hoja de Las Guadalerzas, Toledo.



Puente sobre el Río Las Navas. SW Hoja de Los Yébenes. (por Juan Soto G-Google)



Sinclinal en las cuarcitas y pizarras y cuarcitas alternantes, del Ordovícico. A la Izq. Campos del Plioceno Sup. Terciario. SE Hoja de Las Guadalerzas. Entre Toledo y el N de Ciudad Real.

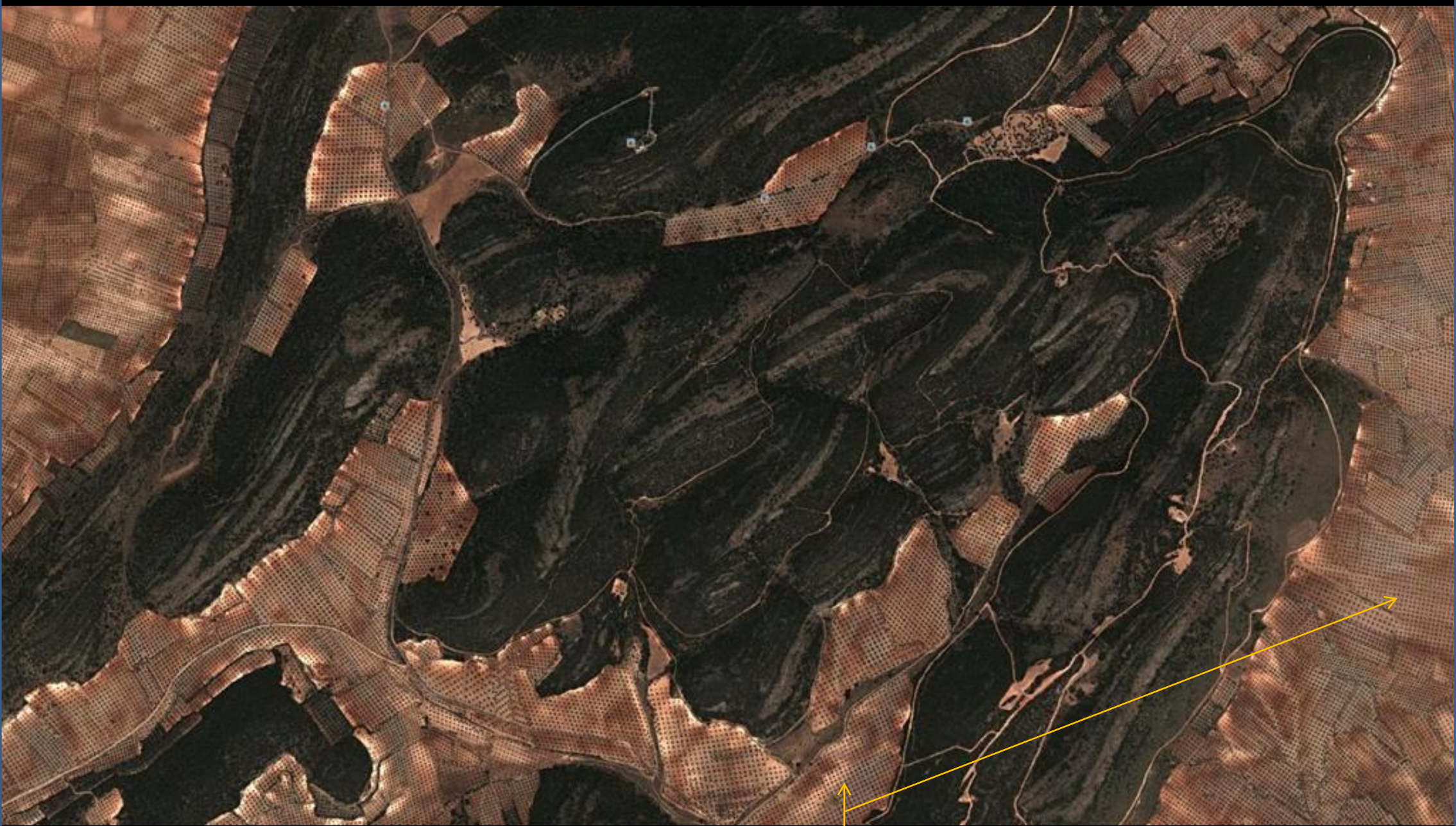


En Mora de Toledo. N Hoja de Turleque. (por Alfonso Pedrero Muñoz-Google)

Entorno en las Hojas de Turleque, 686; Madrideojos, 712, y el N de la de Villarubia de Los Ojos, 737. Toledo-Ciudad Real.



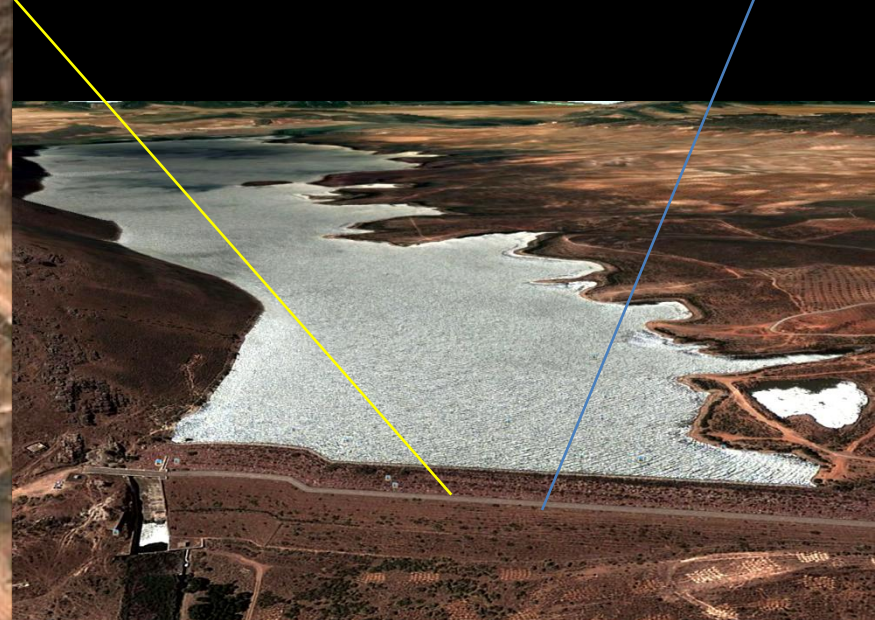
Campos de secano en las llanuras Plio-Cuaternarias, al E de Ordaz, Toledo. NW Hoja de Turleque.



Relieves de cuarcitas del Ordovícico entre llanuras del Plio-Cuaternario. NE de Manzaneque, Toledo. NW Hoja de Turleque.



Arenas, arcillas y gravas. Plio-Cuaternario.
Tembleque, Toledo. NE Hoja de Turleque.



Embalse de Finisterre. Río Algodor,
Tembleque, Toledo. N del Caserío
Venta vieja, Toledo. Centro N Hoja.



Freáticos superficiales y sub-superficiales en los sedimentos del Cuaternario y Plioceno, Terciario, al W de Manzaneque, Toledo. NW Hoja de Turleque.



Discordancia limos y gravas del Cuaternario con cuarcitas del Ordovícico?. SE de Manzaneque, Toledo. NW Hoja de Turleque.



Junto a la anterior: Discordancia limos y gravas del Cuaternario con cuarcitas del Ordovícico?. SE de Manzaneque, Toledo. NW Hoja de Turleque.



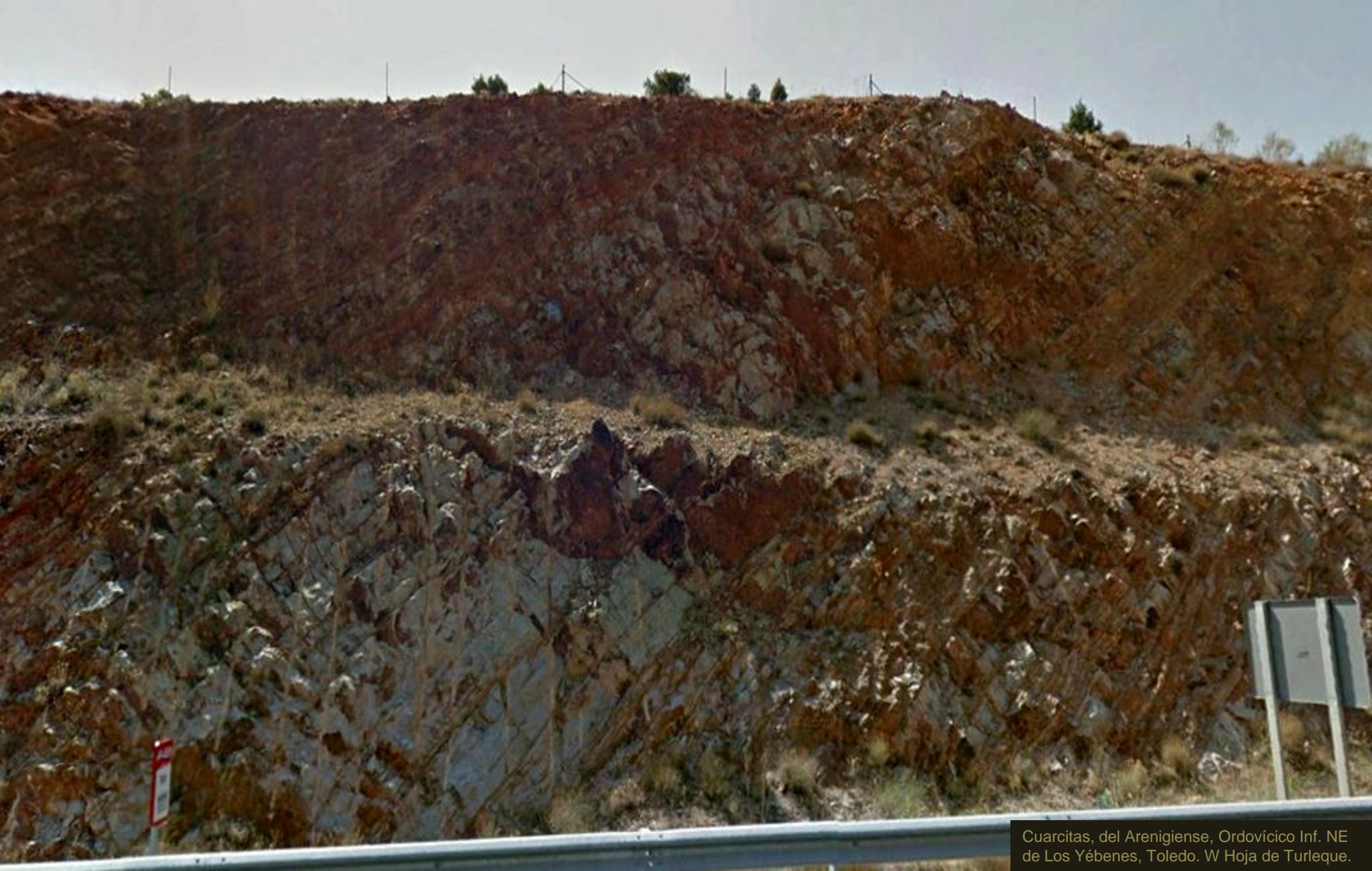
Serie cuarcítica, Ordovícica, fallada. SE de Manzaneque, Toledo. NW Hoja de Turleque.



Donde anterior: Serie cuarcítica, Ordovícica, fallada.
SE de Manzaneque, Toledo. NW Hoja de Turleque.



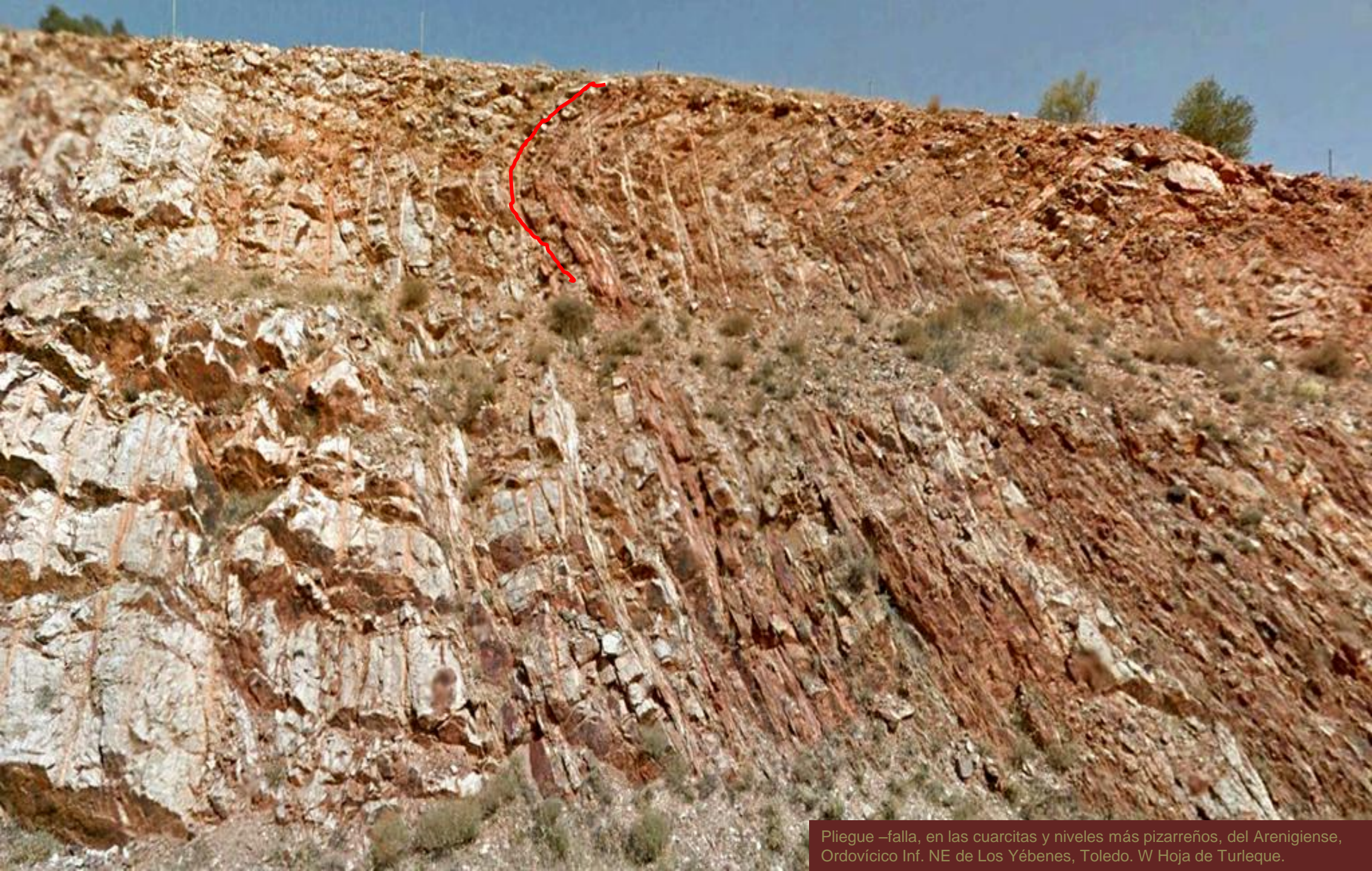
Falla entre pizarras, cuarcitas, del Arenigiense, Ordovícico Inf. NE de Los Yébenes, Toledo. W Hoja de Turleque.



Cuarcitas, del Arenigiense, Ordovícico Inf. NE de Los Yébenes, Toledo. W Hoja de Turleque.



Pliegue y fallas en las pizarras y cuarcitas, del Arenigiense, Ordovícico Inf. NE de Los Yébenes, Toledo. W Hoja de Turleque.



Pliegue –falla, en las cuarcitas y niveles más pizarreños, del Arenigiense, Ordovícico Inf. NE de Los Yébenes, Toledo. W Hoja de Turleque.



Hermoso pliegue –falla, en las cuarcitas, del Arenigiense, Ordovícico Inf. NE de Los Yébenes, Toledo. W Hoja de Turleque.



Pliegues –fallas, en las cuarcitas y niveles más pizarreños, del Arenigiense, Ordovícico Inf. NE de Los Yébenes, Toledo. W Hoja de Turleque.



Campos del Mioceno, Terciario. SE de Turleque. En la imagen de Google la zona izq. Presenta un amplio nivel freático sub-superficial. SE Hoja.



Campos en Miocenos, Terciario y relieves del Ordovícico. Por Madrideojos, Toledo. SE Hoja de Turleque. (por Beatriz Barreto Tane...-Google)



De los relieves del Ordovícico- en oscuro- surgen los freáticos sub-superficiales en los campos de Miocenos, Terciario. NW de Madridejos, Toledo. SE Hoja de Turleque.



Puente sobre el Río Algodor, SE de Los Yébenes, Toledo. SW Hoja de Turleque. (por Raul_calvo-Google)



Río Bracea, S de Los Yébenes, Toledo. NW
Hoja de Madridejos. (por Raul_calvo-Google)



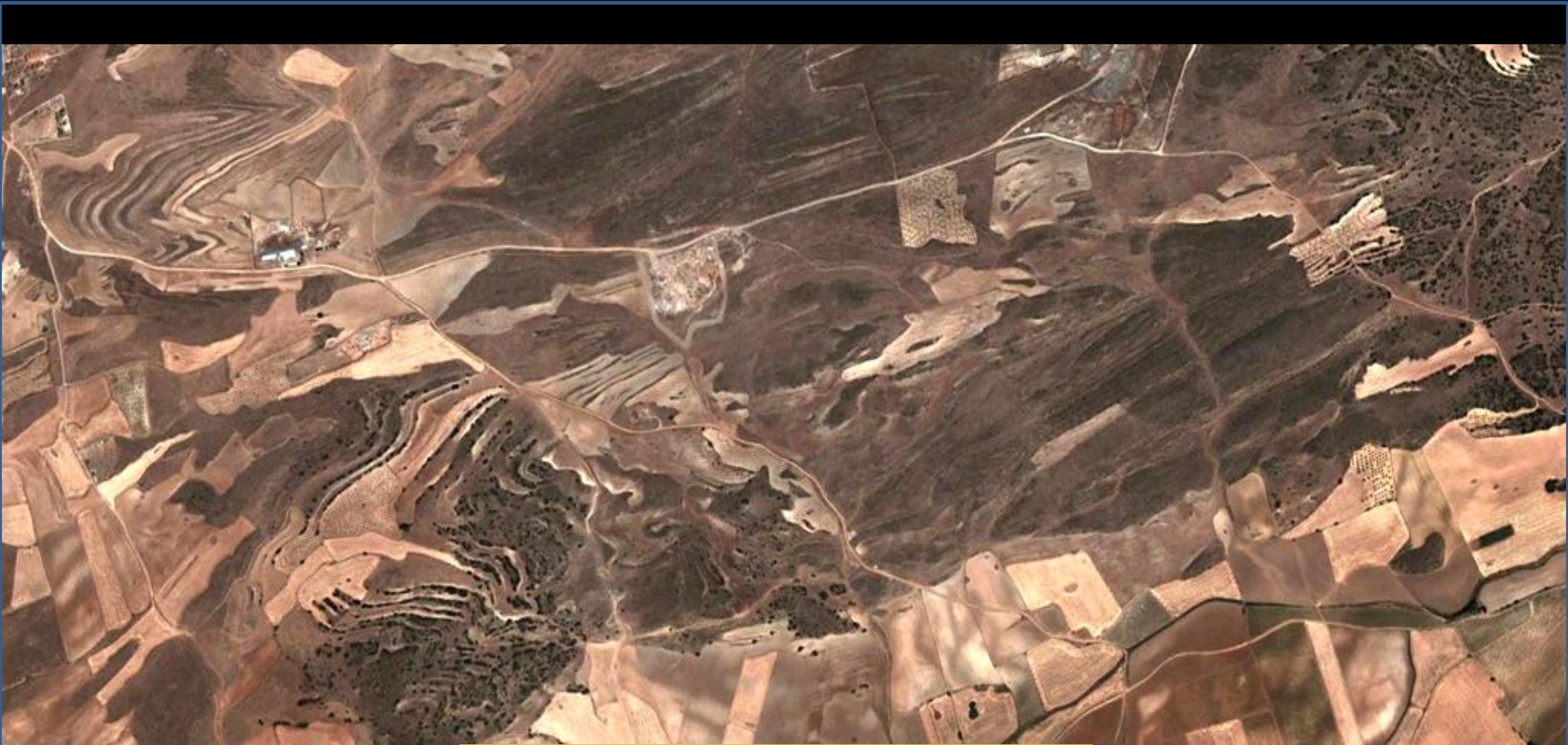
Campos de La Mancha. Miocenos, Terciarios. N de Consuegra, Toledo. NE Hoja de Madridejos. (por Joseper-Google)



Cuarcitas del Ordovícico. E de Los Yébenes, Toledo.
NW Hoja de Madridejos. (por kako61-google)



Hermoso paisaje romancón con su puente derruido.. Río Bracea. E de Los Yébenes. Toledo. NW Hoja de Madridejos. (por Armandotrail-Google). /Y los Ordovícicos cuarcíticos de la Sierra de La Dehesa, al W de Consuegra y N de Urda.



Conglomerados, pizarras, calizas, cuarcitas y areniscas del Cámbrico, y campos en Terciario. E de Urda, Toledo. Centro SW Hoja de Madridejos.

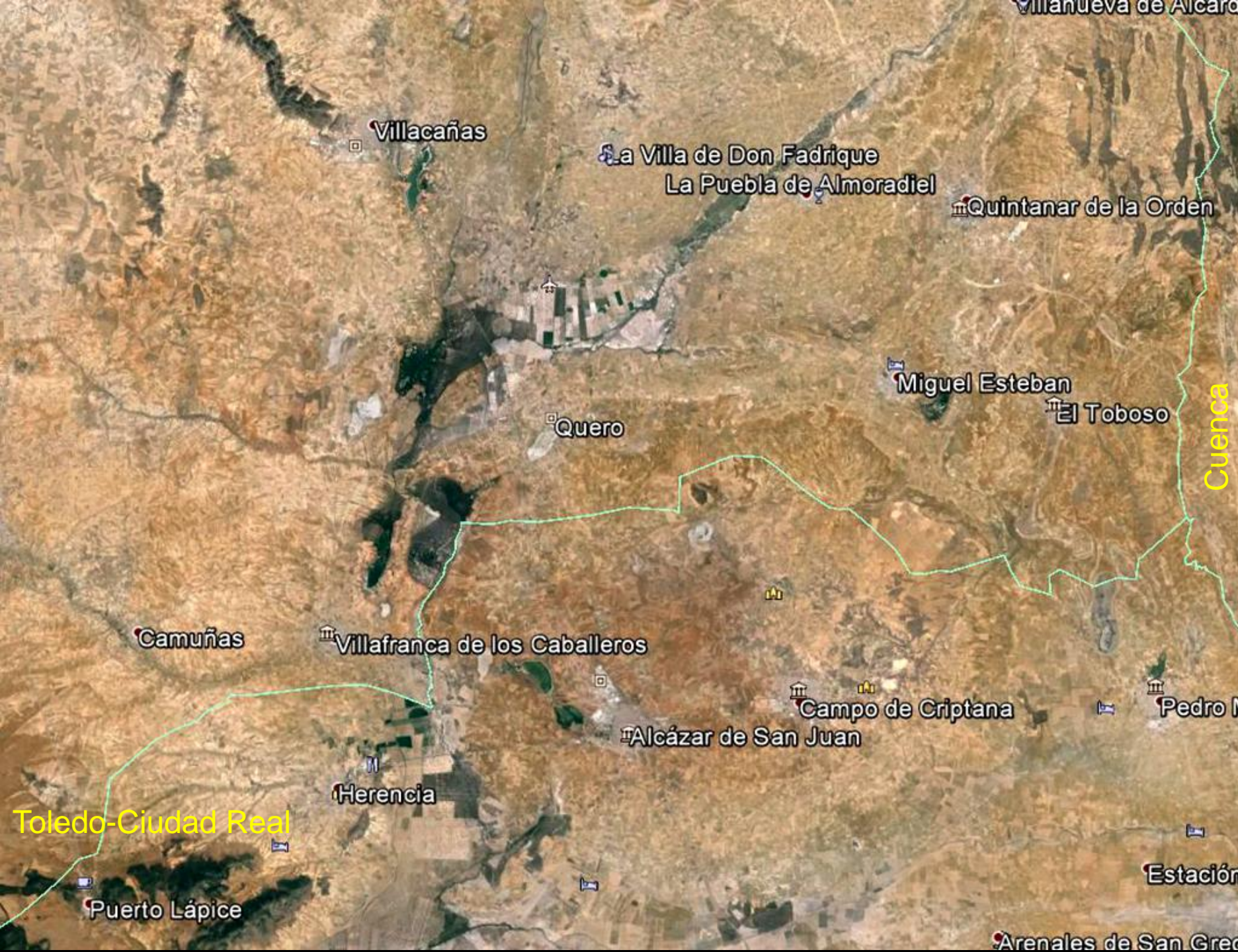


Mina -Pb-La Perdiguera, W de Madridejos, Toledo.
Calizas Cámbricas. SE Hoja. (por JEFS-Google)



CUEVA
CASTROLA

Cueva Castrola, Madridejos, Toledo. Zona de cuarcitas del Ordovícico. SE Hoja. (por titovaldezarza-google)



Entorno de la zona SE de Toledo. Hojas de: Villacañas, 687; Quintanar de La Orden, 688; Alcázar de San Juan, 713; Campo de Criptana, 714; y extremo NW de la de Villarta de San Juan, 738. Toledo-Ciudad Real- Cuenca



Campos en Mioceno-margo-calizo, Terciario. S de Tembleque, Toledo. NW Hoja de Villacañas.



A partir de los relieves de cuarcitas y pizarras del Silúrico de la Sierra del Romeral, al NW de Villacañas, Toledo, se distribuyen radialmente los acuíferos sub-superficiales por los campos del Mioceno, Terciario. N Centro Hoja.



Detalle en la anterior: Cuarcitas del Silúrico, de la Sierra del Romeral, al NW de Villacañas, Toledo



Desde la zona de la anterior, detalle de los campos del Mioceno, Terciario en la vertiente E de la Sierra del Romeral, al NW de Villacañas, Toledo



Laguna de La Albardiosa, en Lillo, entre terrenos del Mioceno, Terciario. Toledo. NE Hoja de Villacañas. Vista de Campo (por rro-google)



Autopista Ocaña-La Roda. Taludes plegados – ¿halocinesis?- acarcavados. Mioceno, Terciario. W de Villanueva de Alcardete, Toledo. NW Hoja de Quintanilla de La Orden.





Autopista Ocaña-La Roda. Taludes plegados – ¿halocinesis?- acarcavados. Mioceno, Terciario. W de Villanueva de Alcardete, Toledo. NW Hoja de Quintanilla de La Orden.





Laguna Larga, E de Villacañas, Toledo. NW Hoja. (por viajeroinquieta/serfuen-google)



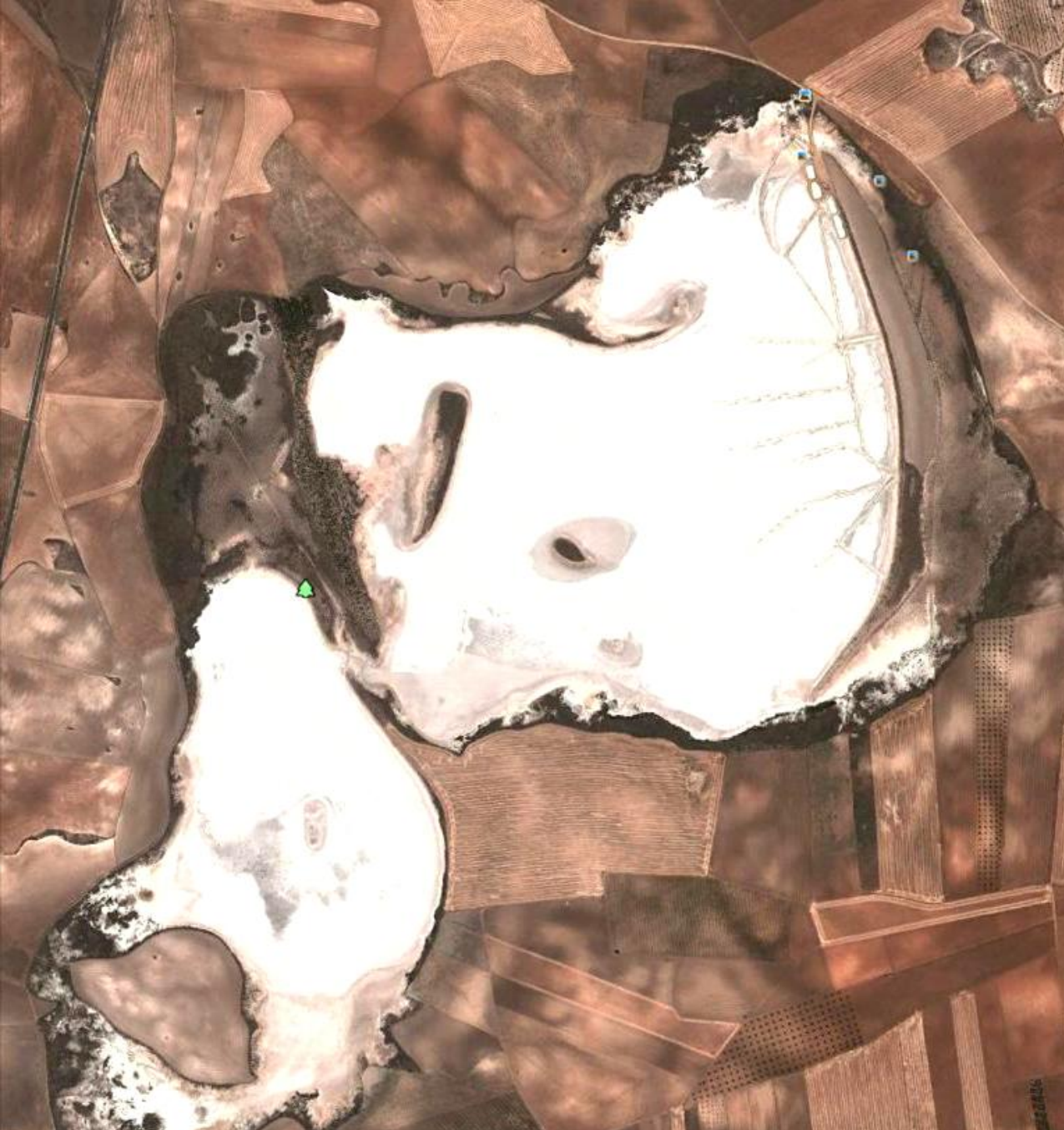
Inmensas llanuras por los alrededores de La Puebla de Almoradiel, Toledo. En Miocenos, Terciarios. NW Hoja de Campo de Criptana.



Laguna-Charcones- de Miguel Esteban, Toledo.
Vistas de Campo. SW Hoja de Quintanar de La
Orden. (por todoloalto/Charo P.Torrego-google)



Laguna Grande –al S- de Quero, Toledo. NE Hoja de Alcázar de San Juan. Vistas de campo (por viajeroinquieta/J.Roldan-google)



Laguna de Peña Hueca, W de Quero, Toledo. Vistas de Campo. SW Hoja de Villacañas. (por cortegama/agcobo/Guillermo Higuera-google).





Lagunas- Chica y Grande- de Villafranca de Los Caballeros, Toledo. Centro N Hoja de Alcázar de San Juan. Vista de campo. (por Lurdes Sagq.- Google)





El campo siempre está. Lo que cambian son los mirares.

Castaños en Torrecilla de La Jara, Toledo. (por piramirez-google)



Bueno ¿te decides a ir al campo?