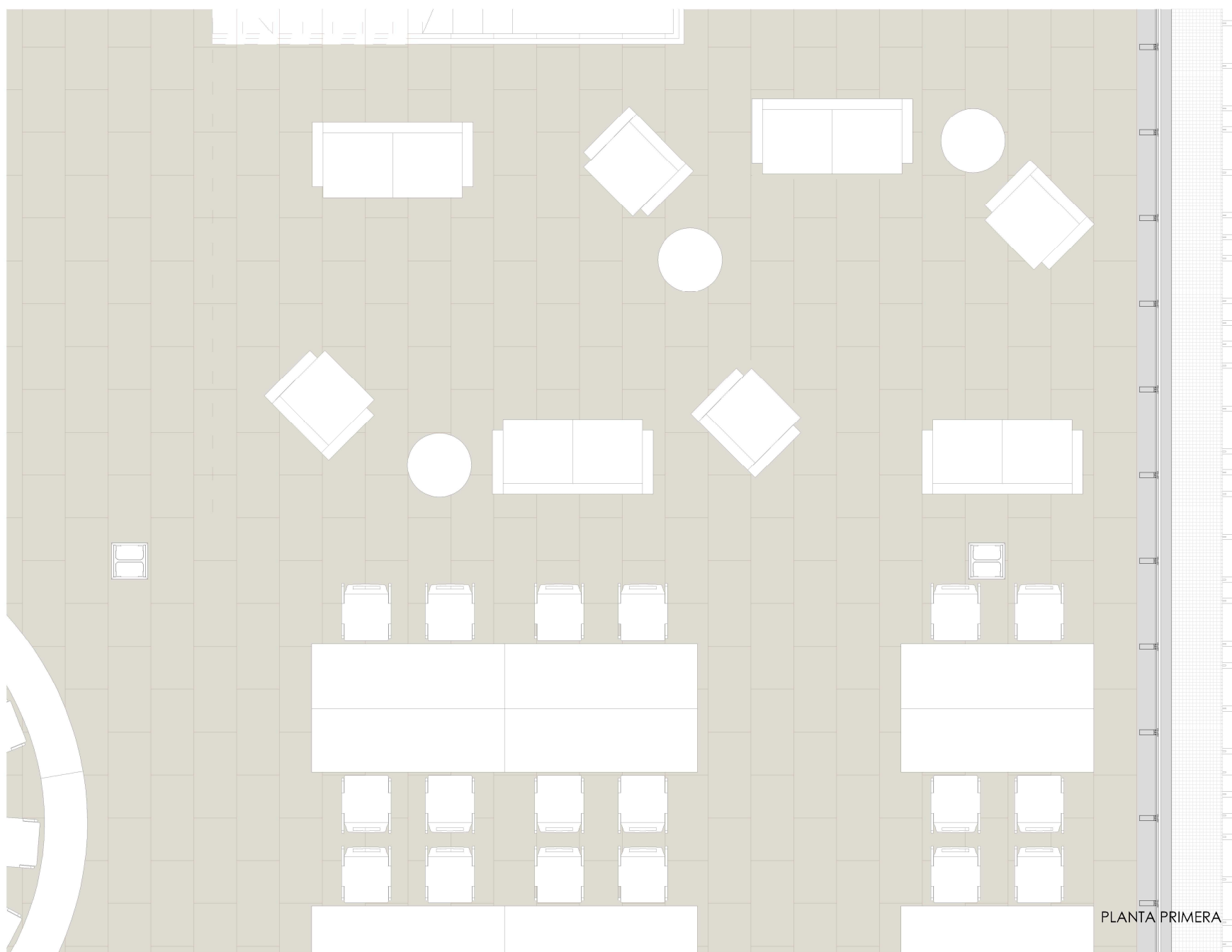
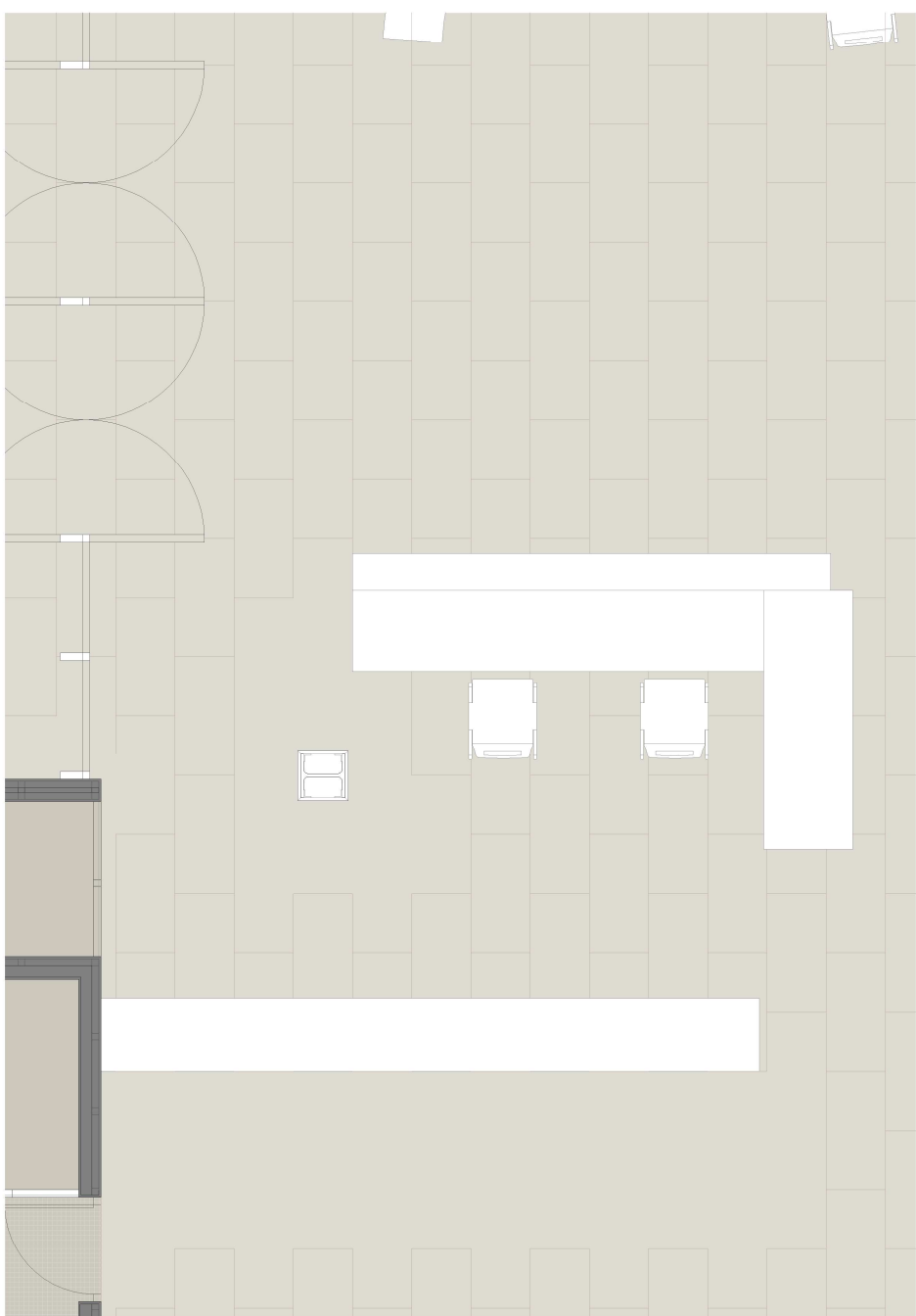
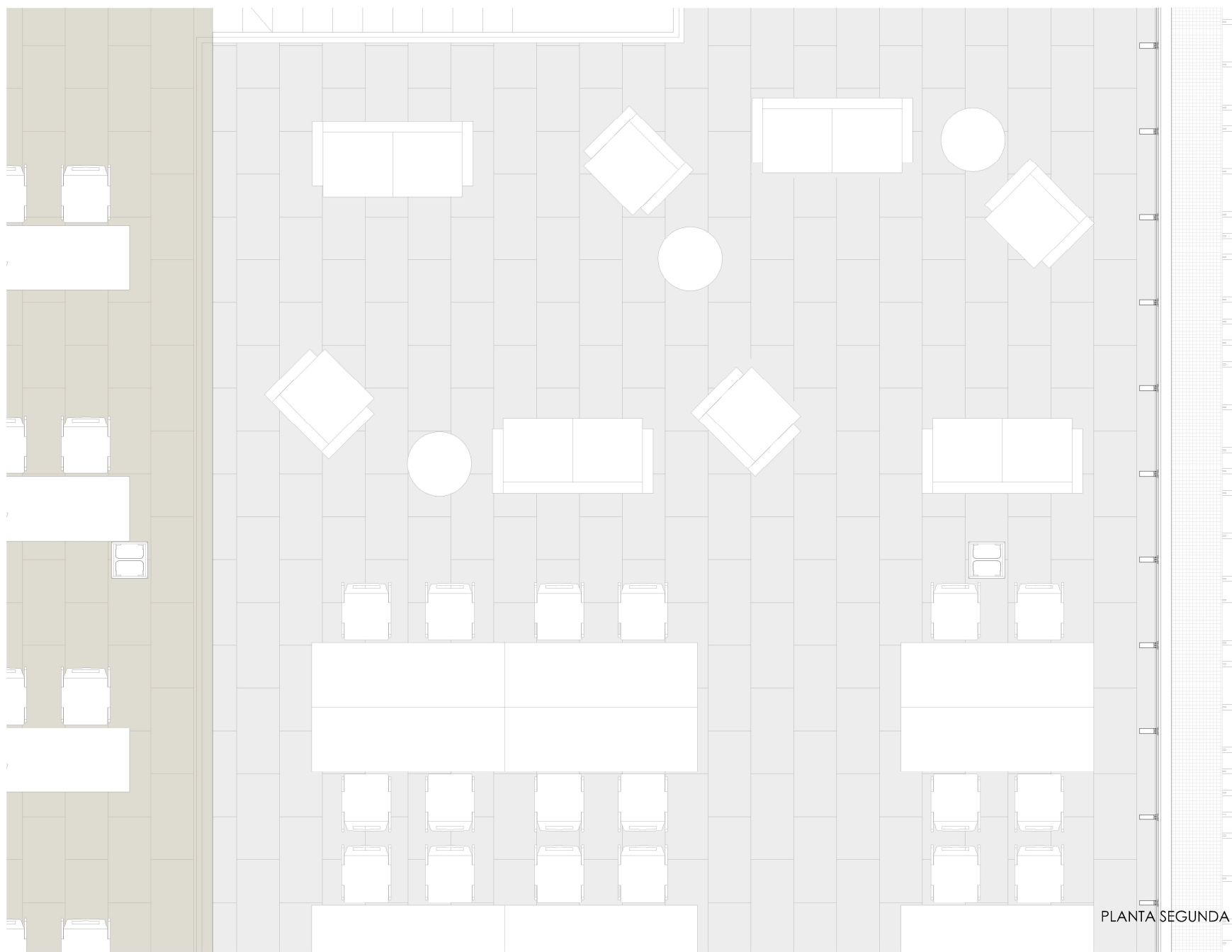
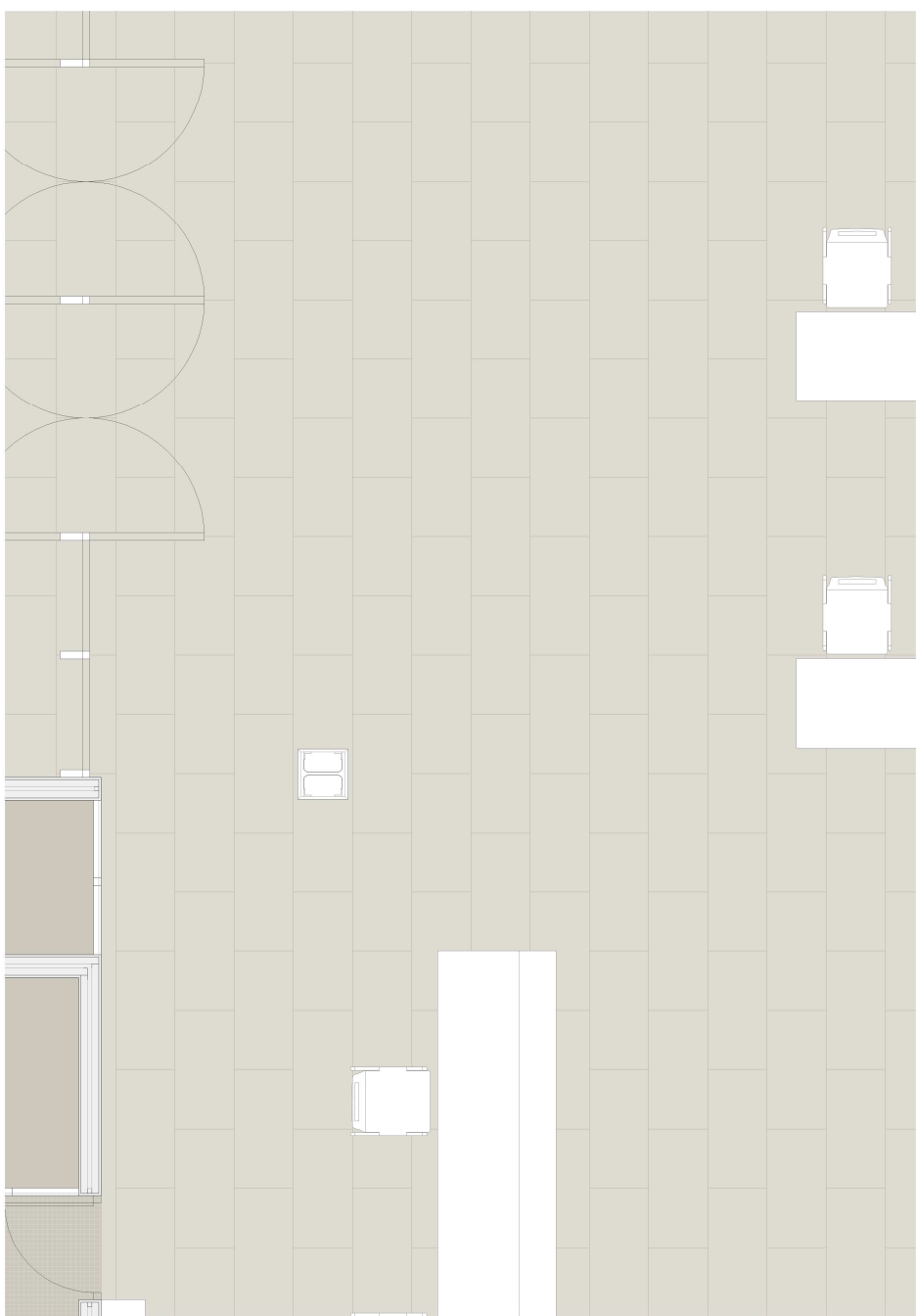


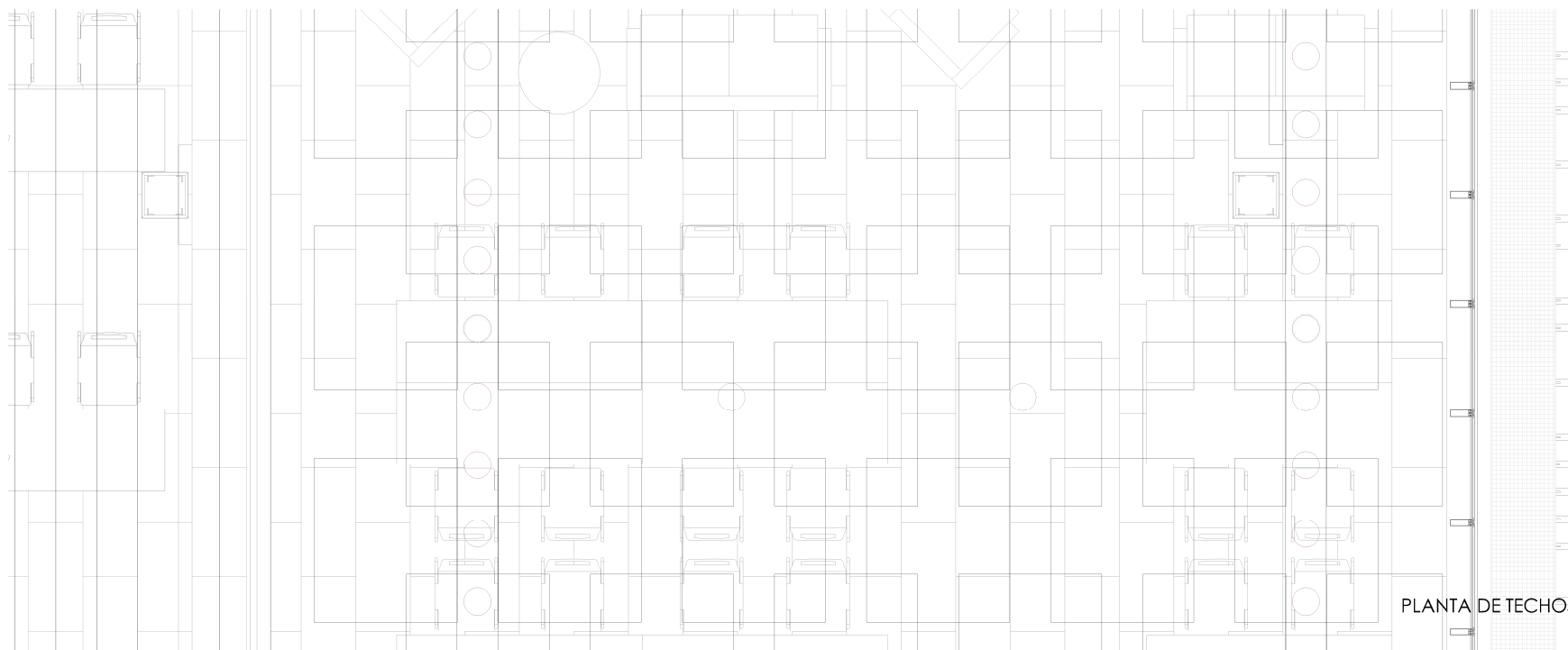
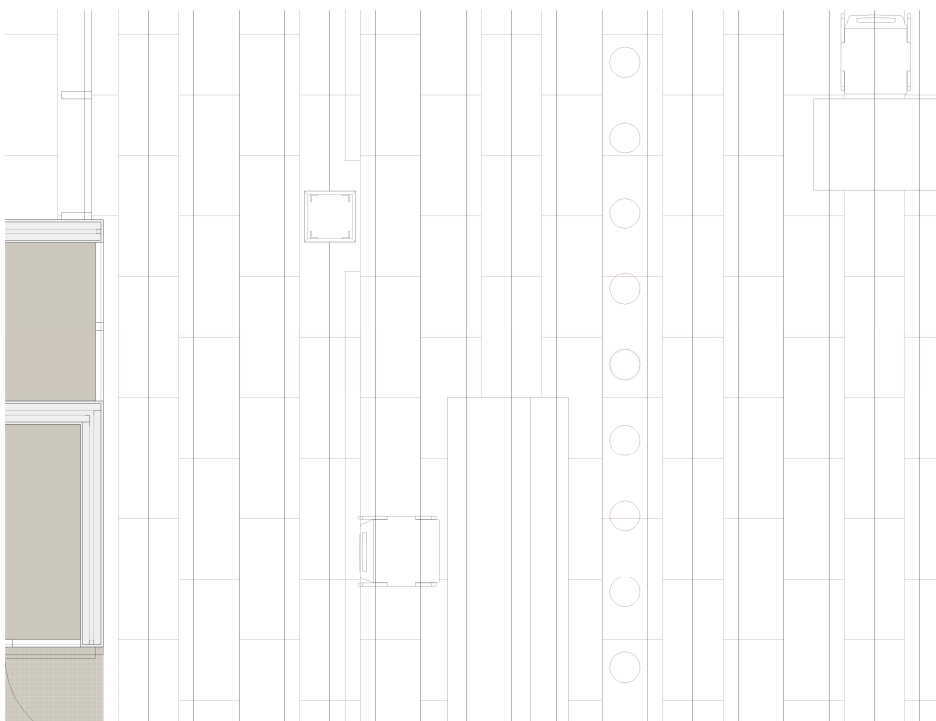
SECCIÓN TRANSVERSAL POR DOBLE ALTURA



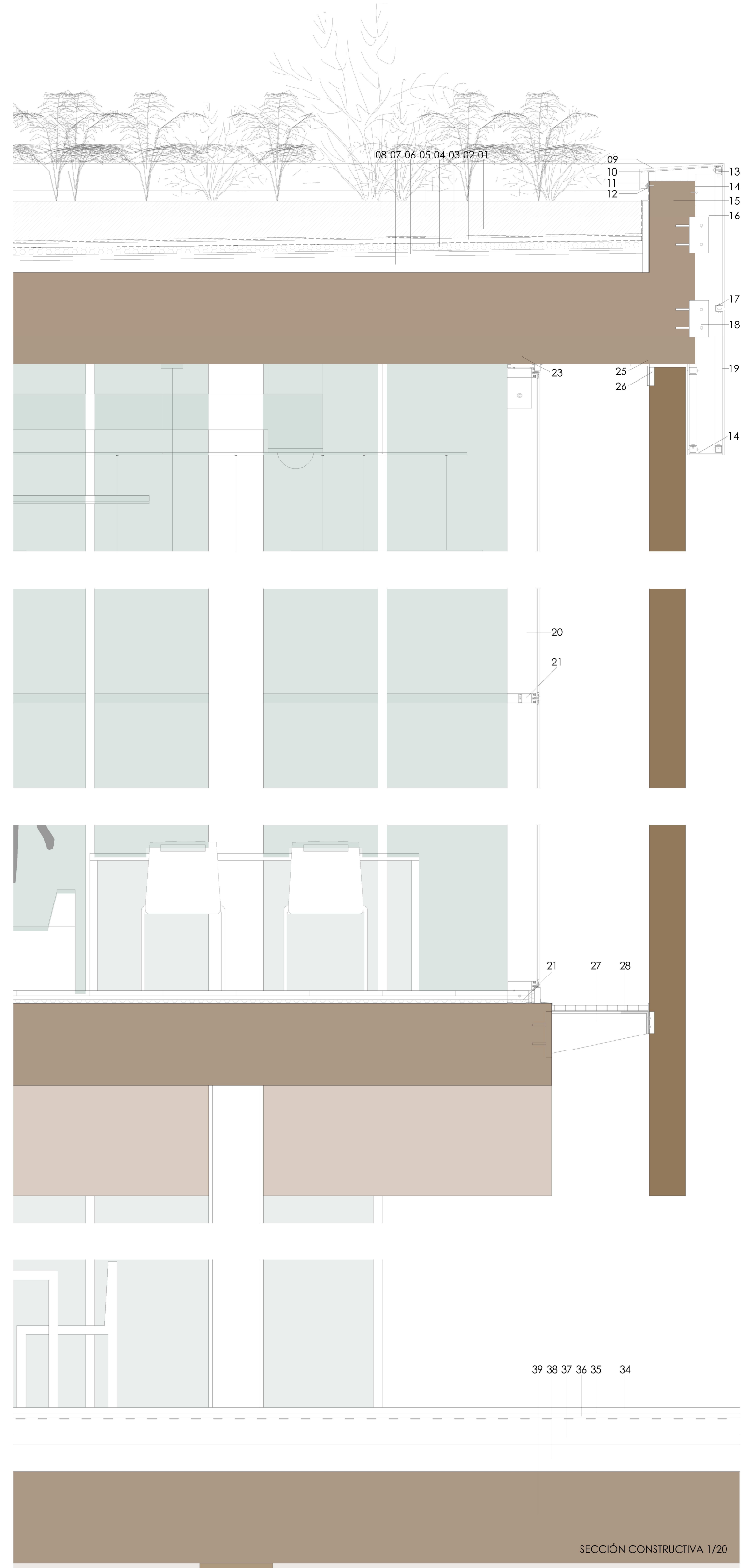
PLANTA PRIMERA



PLANTA SEGUNDA

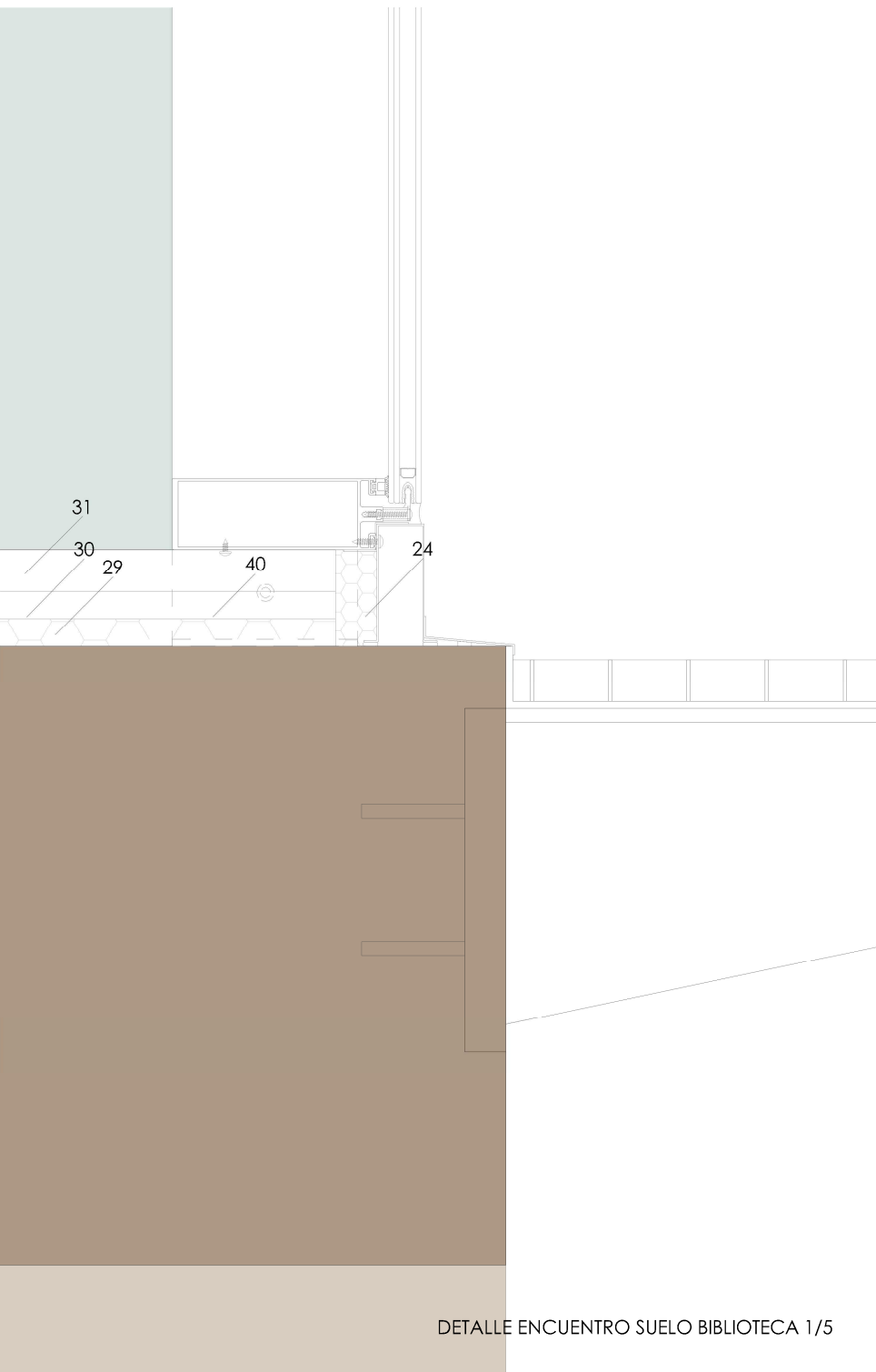
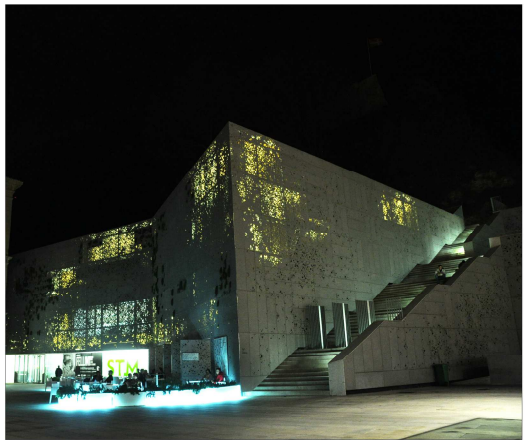


PLANTA DE TECHOS



SECCIÓN CONSTRUCTIVA 1/20

- Cubierta:  
01\_ Tierra cubierta vegetal (25cm)  
02\_ Arena  
03\_ Lámina impermeabilizante asfáltica  
04\_ Aislante térmico lana de roca  
05\_ Geotextil  
06\_ Mortero de cemento  
07\_ Hormigón de pendientes  
08\_ Forjado de prelasas, canto 50cm
- Sistema de fachada:  
09\_ Chapa aluminio para junta superior  
10\_ Pletina de sujeción de chapa en cubiertas  
11\_ Montante en cojón para sujeción de la chapa superior de fachada  
12\_ Pletina de anclamiento del montante al antepecho de hormigón en cubierta  
13\_ Travesaño en cojón, 5cm, para sujeción de las chapas  
14\_ Perfil en L, refuerzo para sujeción de la última chapa de fachada  
15\_ Antepecho de hormigón  
16\_ Montante de aluminio 15x5 cm para sujeción de chapas de aluminio en frente de forjado  
17\_ Travesaño en U, 5cm de espesor donde se atornillan las chapas  
18\_ Pletina de acero soldadas a una base de acero empotrada en frente de forjado (e=3cm), para sujeción del sistema de fachada de aluminio  
19\_ Chapa aluminio 10 mm espesor sin perforaciones
- Muro cortina: (Sistema SG 52 de Cortiza):  
20\_ Montante 15cm de aluminio galvanizado  
21\_ Travesaño 15cm de aluminio galvanizado  
22\_ Doble vidrio con cámara de aire  
23\_ Premarco de madera  
24\_ Aislante térmico inferior
- Lamas en fachada:  
25\_ Perfil en L de acero para sujeción superior de lamas  
26\_ Perforación para sujeción del sistema de lamas "Girasol" de la casa Tamuliz  
27\_ Perfil en T anclado al forjado para sujeción lama y casarela de mantenimiento  
28\_ Perfil en L soldado al perfil en T para mayor rigidez y superficie de anclaje de la lama
- Suelo biblioteca:  
29\_ Panel rígido lana de roca para suelos, e = 20mm  
30\_ Mortero de regulación, e = 20mm  
31\_ Pavimento de mármol, e = 35mm
- Suelo cafetería:  
32\_ Mortero de regulación  
33\_ Pavimento cerámico Cemento Silver 59,6 x 59,6 cm, de Porcelanosa
- Suelo exterior cota 0:  
34\_ Baldosa de hormigón de 4x1m  
35\_ Mortero de cemento de sujeción  
36\_ Lámina asfáltica impermeabilizante  
37\_ Mortero de cemento  
38\_ Hormigón de pendientes  
39\_ Forjado planta sótano, bidireccional de caserones recuperables, canto 50cm e intereje de 80cm entre nervios



DETALLE ENCUENTRO SUELO BIBLIOTECA 1/5

Detalles  
Pormenorizada

04

Ferrando Ortiz, Adela