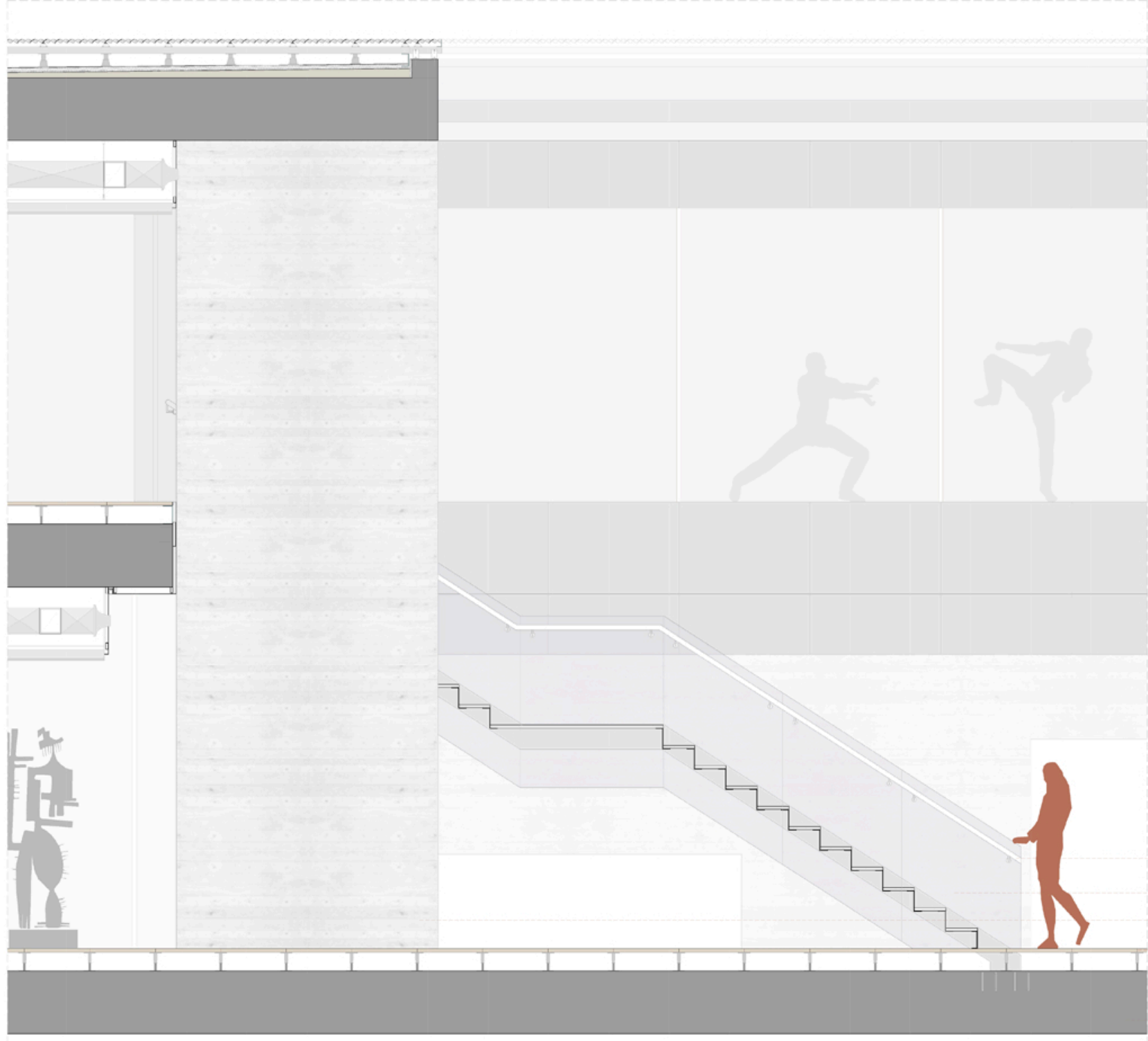


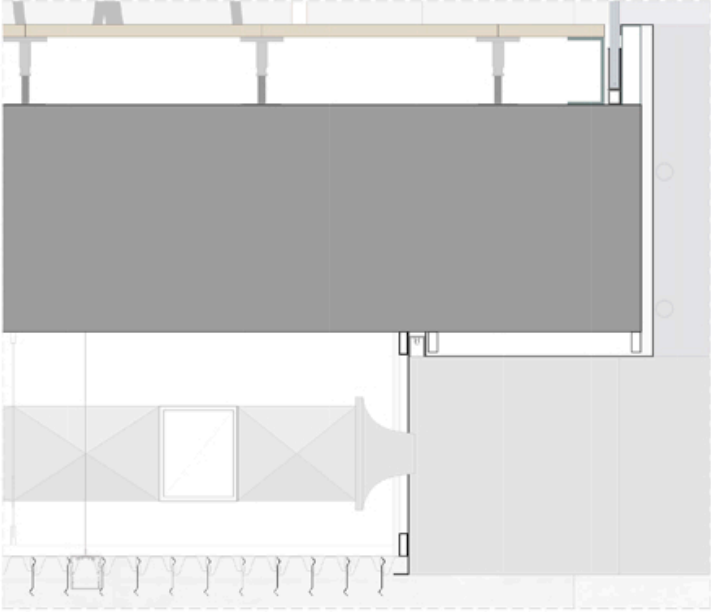
Sección 1



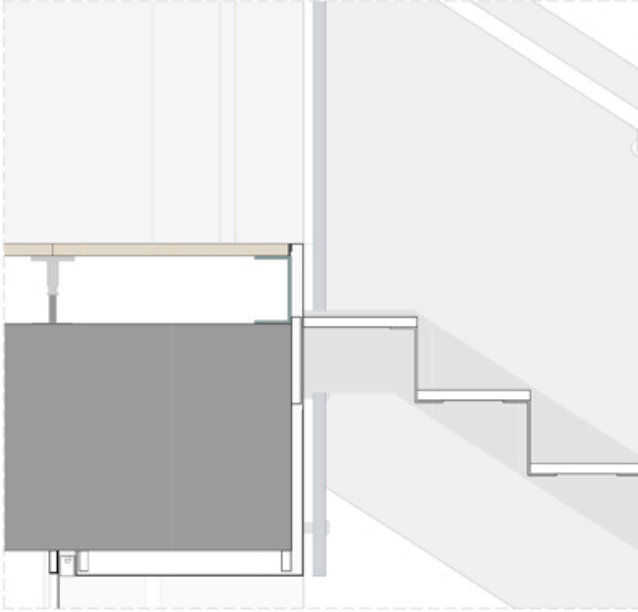
Sección 2

LEYENDA

01. Forjado reticular prefabricado RETIPLAC de casetones perdidos de poliestireno expandido con canto total de forjado 60cm [Prettor]
02. Pavimento elevado registrable con acabado termolaminado de madera de nogal americano 60x60cm [LMT]
03. Ascensor panorámico hidráulico serie HH, capacidad 8 personas [Enor]
04. Muro de hormigón armado visto e=20cm. Sistema de encofrado Vario mediante tableros de madera 1x0.50m [Per]
05. Escalera metálica de zancas UPN 200 y peldaneado de pletina de acero soldada e=20mm con revestimiento de madera denogal americano
06. Barandilla de vidrio laminado abotonado a forjado con pasamanos de tubo de acero inoxidable anclado a vidrio mediante abotonado
07. Pilar de hormigón visto Ø40cm. Sistema de encofrado Tubotec mediante bandas de K.A.P. (kraft, aluminio y poliéster) con acabado liso [Vidreg]
08. Falso techo metálico Linealon V100, bandas de aluminio e=0.6mm [Hunter Douglas]
09. Difusor línea de impulsión de 2 ranuras serie VSD15 [Trox]
10. Multitroberas serie DUE-M, orientables dispuestas linealmente en una fila [Trox]
11. Luminaria IN 30. Sistema luminoso modular para línea continua con perfil oculto en aluminio, versión Minimal [Iqzuzin]
12. Remate falso techo: Banderas de chapa de aluminio acabado natural pulido
13. Cerramiento de vidrio laminado sobre carpintería Solaral PY de acero inoxidable [Technal]
14. Luminaria downlight suspendida IN 90. Sistema luminoso modular para línea continua con perfil en aluminio, versión Frame [Iqzuzin]
15. Lucernario curvo de policarbonato e=10mm sobre montantes de acero, sistema Kappa Curvo [Polyu]
16. Cubierta plana, transitable sólo para mantenimiento; con terminación de chapa de aluminio desplegado MD CRYSTAL 200 [Metal Deploy]



Detalle encuentro falso techo-forjado e:1/20



Detalle encuentro escalera-forjado e:1/20

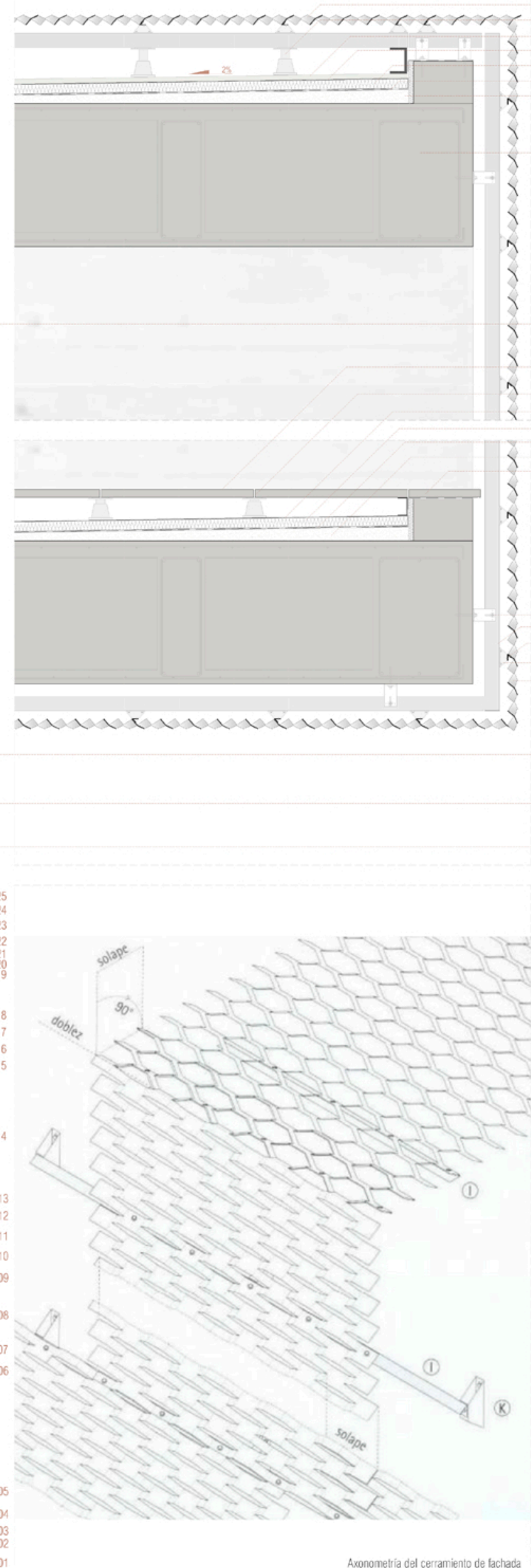
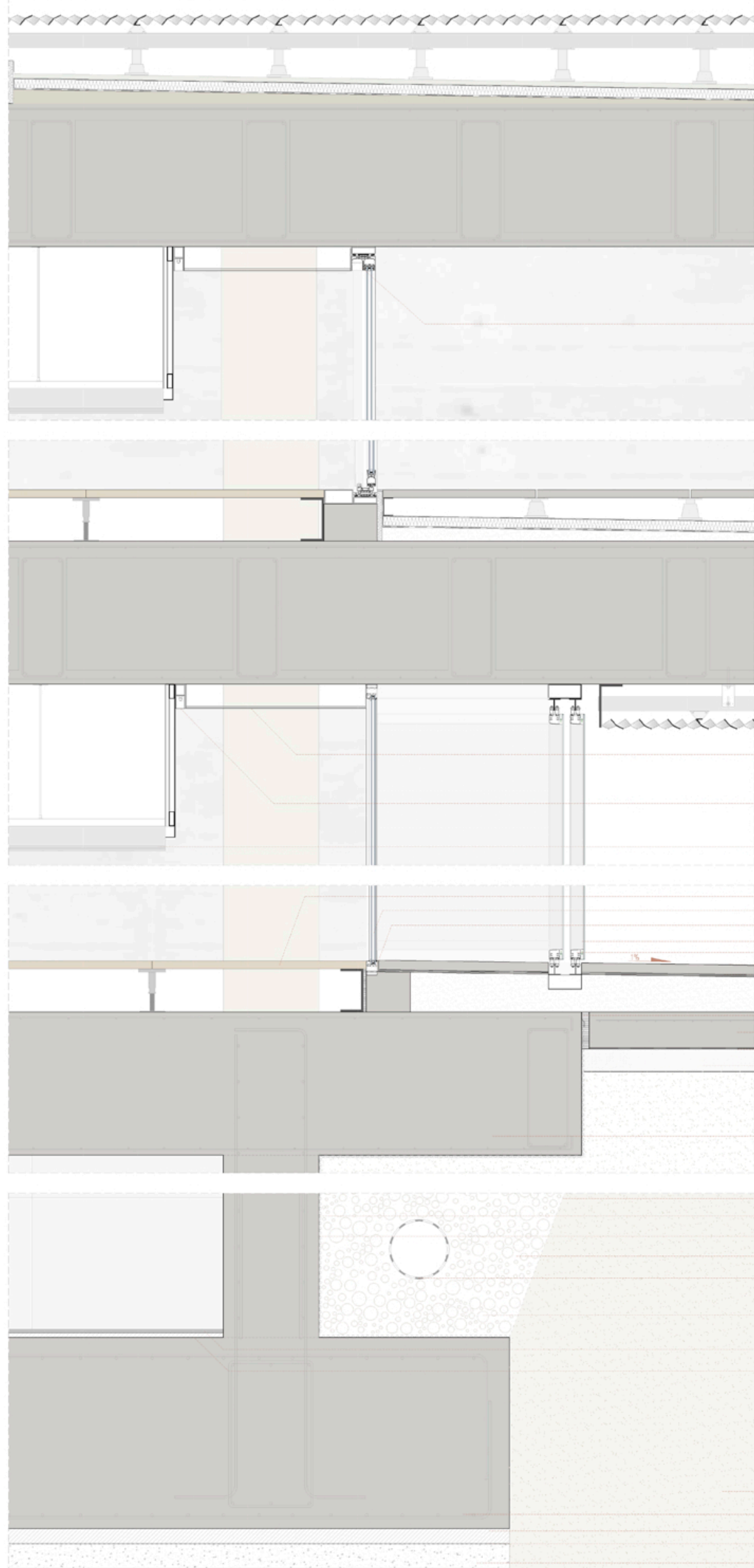


Detalle arranque escalera e:1/20

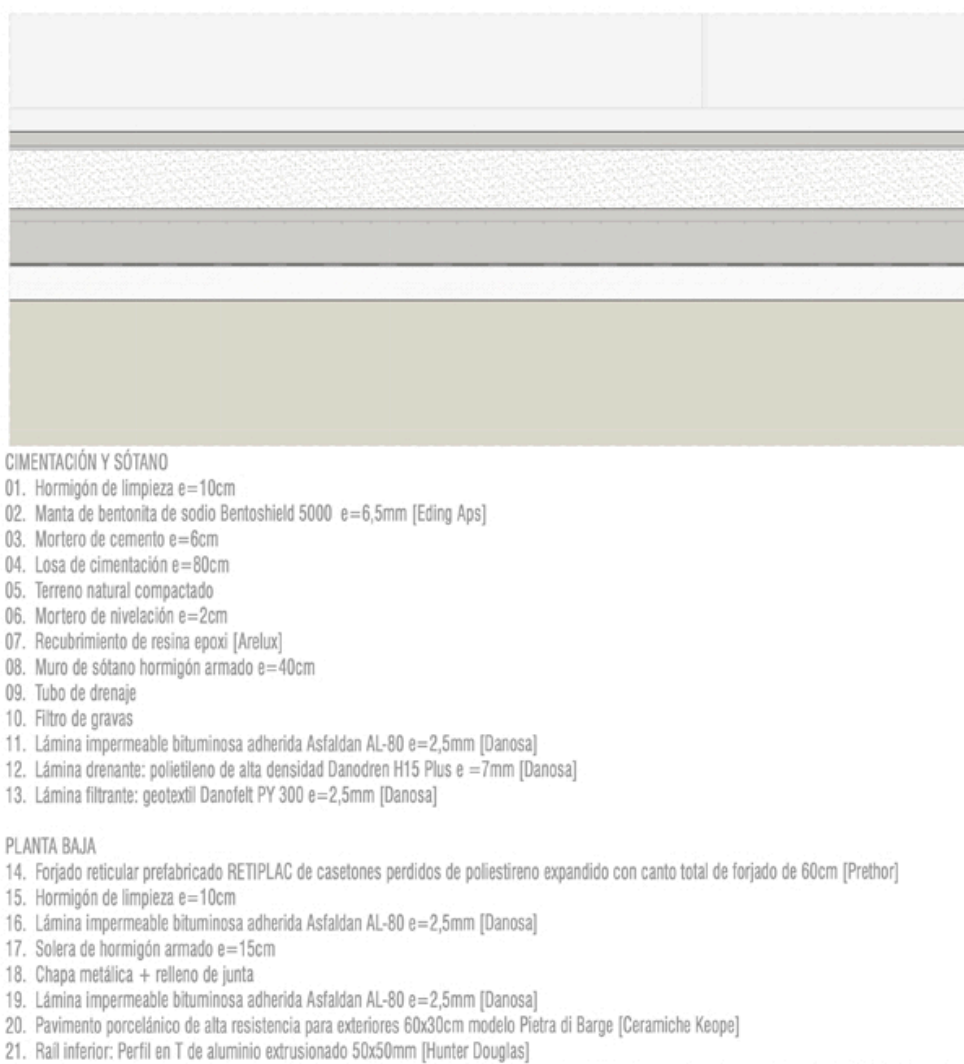
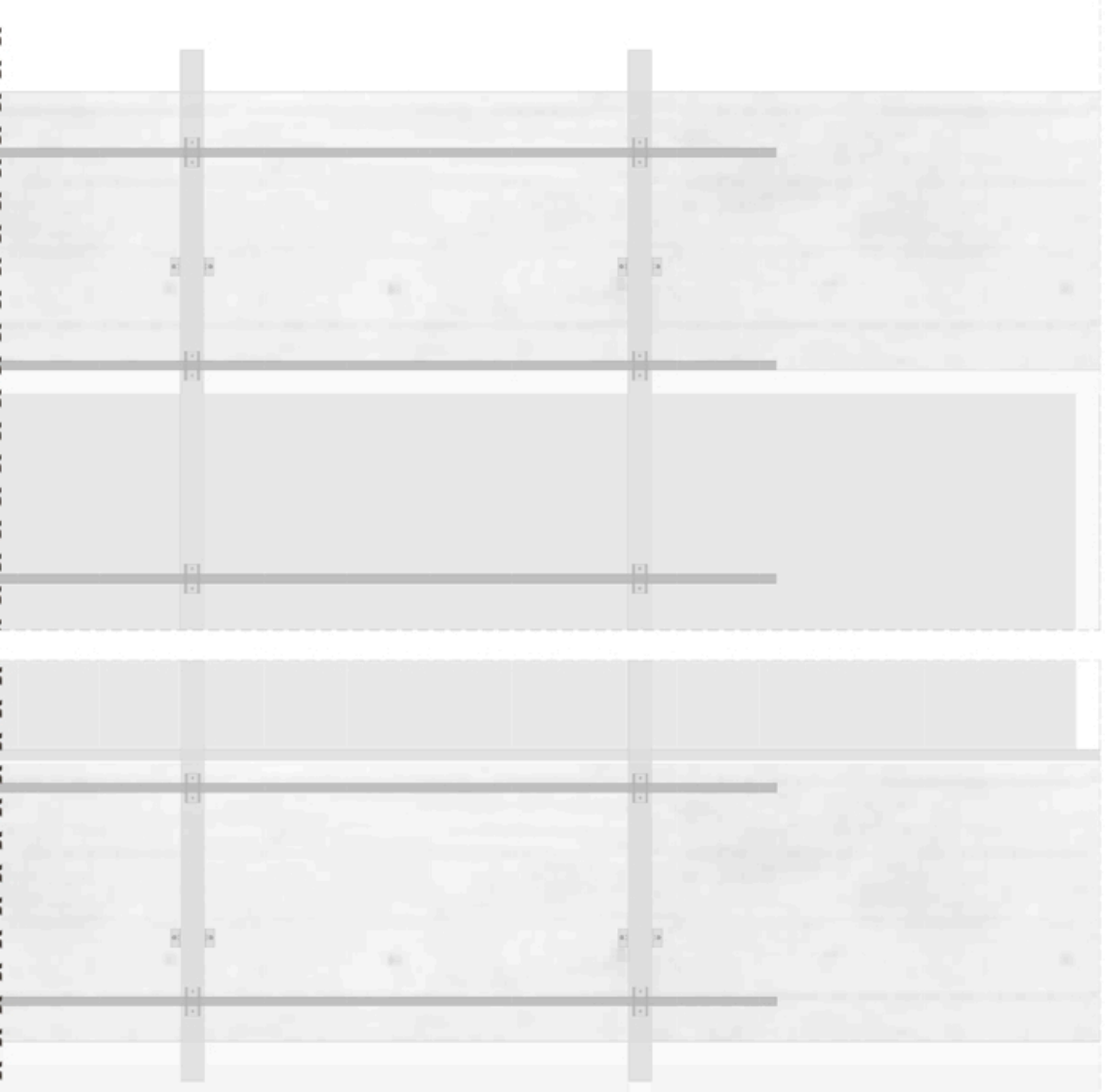
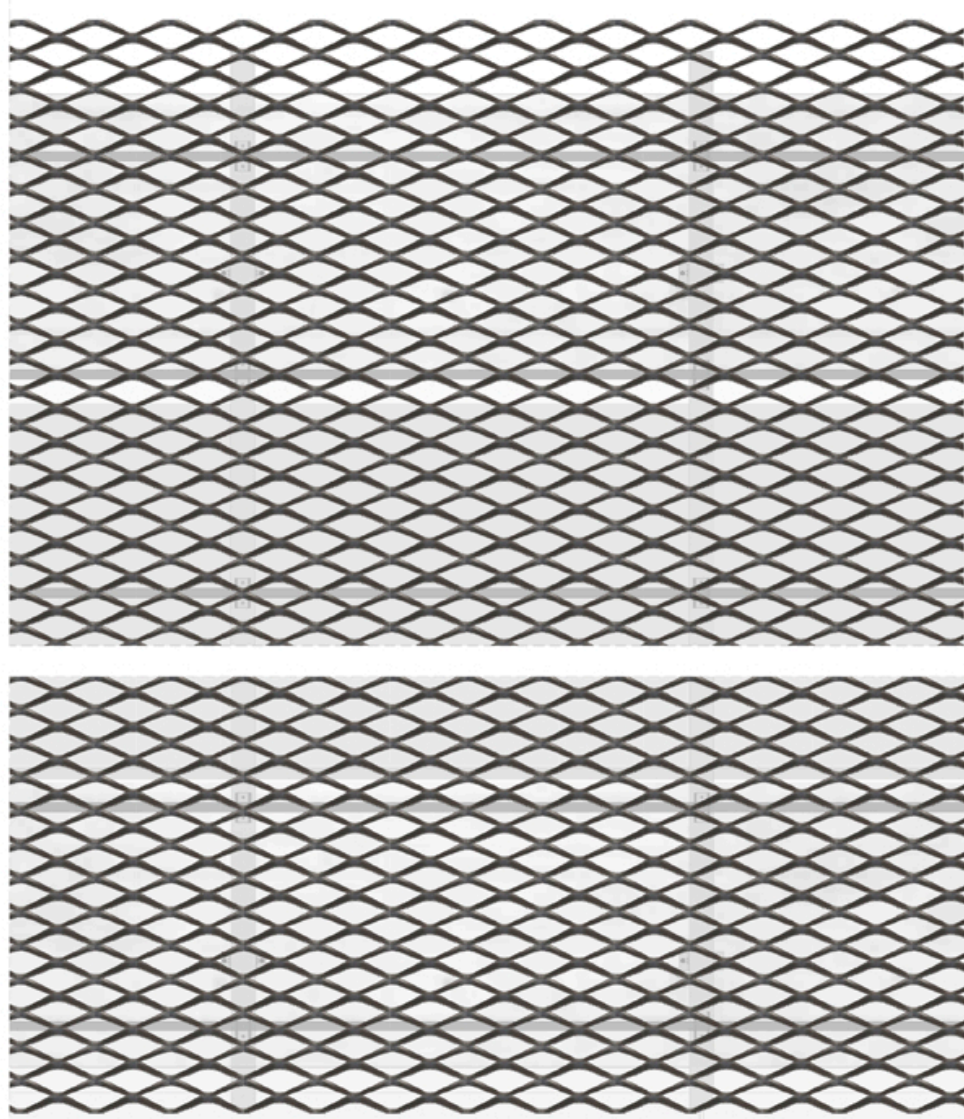


Detalle planta escalera e:1/50

Detalle del Hall principal e:1:50



Axonometría del cerramiento de fachada



- CIENICIENTACIÓN Y SÓTANO
01. Hormigón de limpieza e=10cm
 02. Mantillo de betón de sodio Bentscheid 5000 e=6.5mm [Eding Aps]
 03. Mortero de cemento e=8cm
 04. Losa de cimentación e=80cm
 05. Terreno natural compactado
 06. Mortero de nivelación e=2cm
 07. Revestimiento de resina epoxi [Aralcol]
 08. Muro de sótano hormigón armado e=40cm
 09. Tubo de drenaje
 10. Filtro de grava
 11. Lámina impermeable bituminosa adherida Astaflex AL-80 e=2.5mm [Danosa]
 12. Lámina drenante de alta densidad Danodren H15 Plus e=7mm [Danosa]
 13. Lámina filtrante: geotextil Danofelt PY 300 e=2.5mm [Danosa]
- PLANTA BAJA
14. Forjado reticular prefabricado RETIPLAC de casetones perdidos de poliestireno expandido con canto total de forjado 60cm [Prettor]
 15. Hormigón de limpieza e=10cm
 16. Lámina impermeable bituminosa adherida Astaflex AL-80 e=2.5mm [Danosa]
 17. Sotera de hormigón armado e=15cm
 18. Chapa metálica + relleno de grava
 19. Lámina impermeable bituminosa adherida Astaflex AL-80 e=2.5mm [Danosa]
 20. Pavimento porcelánico de alta resistencia para exteriores 60x30cm modelo Pietra di Barge [Cerámiche Kapep]
 21. Rail inflector: Perfil en T de aluminio extrusionado 50x50mm [Hunter Douglas]
 22. Banderas horizontales: Perfil tipo canal de aluminio extrusionado de 60x42mm con taca y borde para la fijación oculta del tejido [Hunter Douglas]
 23. Carpintería de aluminio anodizado mate modelo Unicity [Technal]
 24. Vidrio doble con cámara de aire 6+12+6 [Cimafil]
 25. Pavimento elevado registrable de madera de nogal americano [LMT]
 26. Falso techo metálico Linealon V100, bandas de aluminio e=0.6mm [Hunter Douglas]
 27. Luminaria empotrada IN30. Sistema luminoso modular para línea continua con perfil oculto en aluminio, versión Minimal [Iqzuzin]
 28. Falso techo de chapa de aluminio plegado color natural acabado pulido

- PLANTA PRIMERA
29. Pel de aluminio desplegado MD CRYSTAL - 200 [Metal Deploy]
 30. Soportes de la subestructura a partir de perfil tubular de aluminio 60.30
 31. Subestructura horizontal: angular perfilado L 40.40 de aluminio doblado e=40°
 32. Montante de la subestructura de la piel, a partir de un perfil tubular de aluminio 60.30
 33. Anclaje de la subestructura a forjado
 34. Pieza especial de remate formando el verticadero
 35. Mortero de formación de pendientes
 36. Doble lámina impermeabilizante: Estordan 40 P plast. e=3mm + Glasdan 40 P plast. e=3mm
 37. Aislamiento térmico: placas rígidas de poliestireno extruido Danoprep e=4cm [Danosa]
 38. Lámina antipuncionante Danoplaq 40 P PLAST e=2mm [Danosa]
 39. Mortero de formación de pendientes
 40. Lámina antipuncionante Danoplaq 40 P PLAST e=2mm [Danosa]
 41. Carpintería corredora con acristalamiento de doble vidrio con cámara [Technal]
- CUBIERTA
42. Forjado reticular prefabricado RETIPLAC de casetones perdidos de poliestireno expandido con canto total de forjado 60cm [Prettor]
 43. Mortero de formación de pendientes
 44. Doble lámina impermeabilizante: Estordan 40 P plast. e=3mm + Glasdan 40 P plast. e=3mm
 45. Aislamiento térmico: placas rígidas de poliestireno extruido Danoprep e=4cm [Danosa]
 46. Lámina antipuncionante Danoplaq 40 P PLAST e=2mm [Danosa]
 47. Capa de compresión e=2cm
 48. Pósteral regulable de acero galvanizado [LMT]
 49. Terminación de cubierta con chapa de aluminio desplegado MD CRYSTAL 200 [Metal Deploy]

Detalle del volumen del gimnasio e:1:20