

El atrio central se convierte en el protagonista del zócalo de nuestro conjunto. Es el espacio que da cohesión a todos los usos y por el que se producen todos los flujos de circulación. Sobre él, vierte la doble altura que da al espacio expositivo.

Actúa como elemento separador entre el ala este(de carácter más público) y el ala oeste (más privada) y las conecta por dos pasarelas situadas a cada uno de los extremos. Además se ha colocado una escalera representativa, ejecutada en acero termolacado que actúa además como elemento separador y delimitador del espacio expositivo.

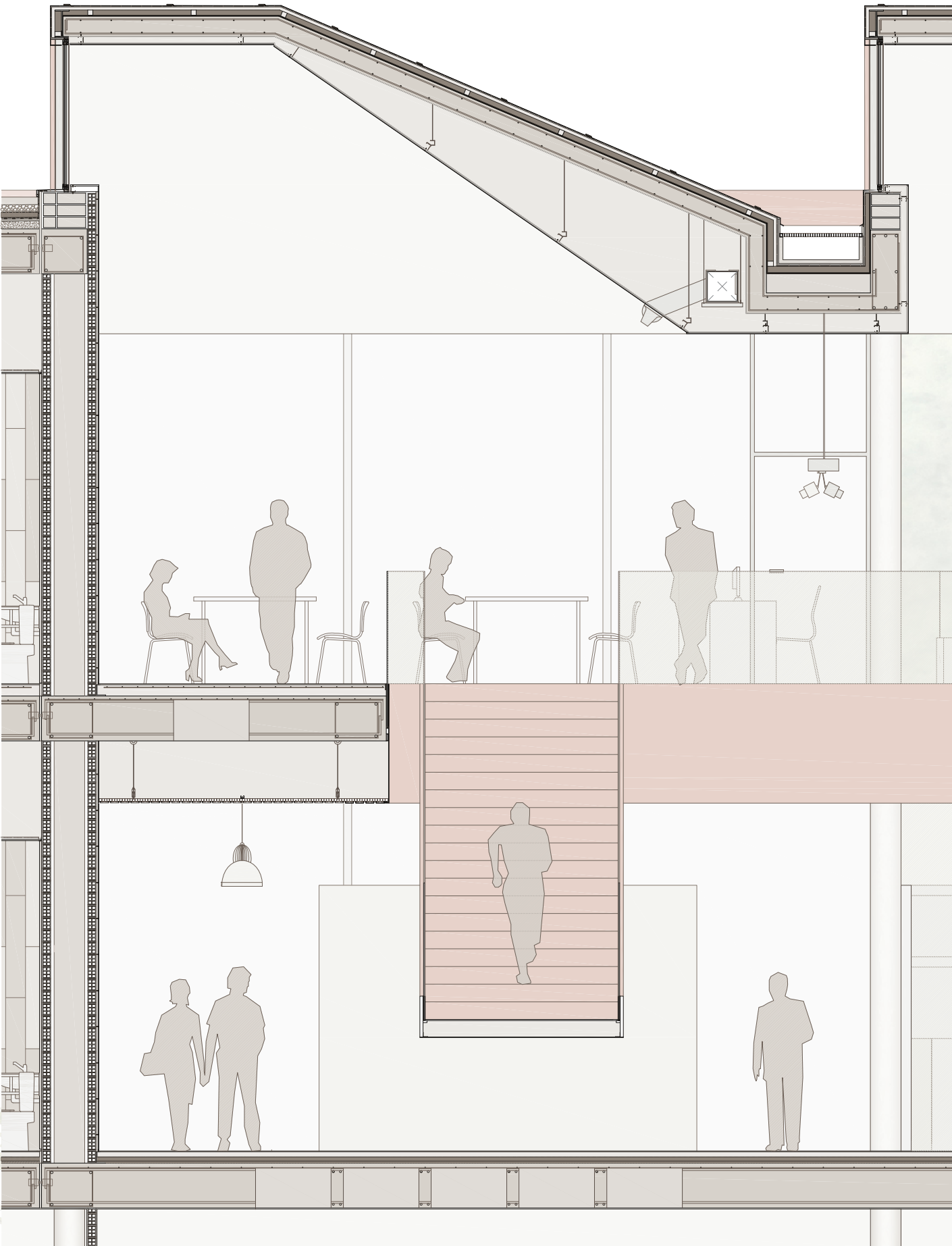
Por último, la iluminación se resuelve por un lado con unos lucernarios inclinados que continúan la trama del núcleo de comunicación y están inspirados en los ejecutados por Cruz y Ortiz en los talleres del Rijksmuseum de Amsterdam. Por otro, con los huecos seriados de la fachada este y oeste.



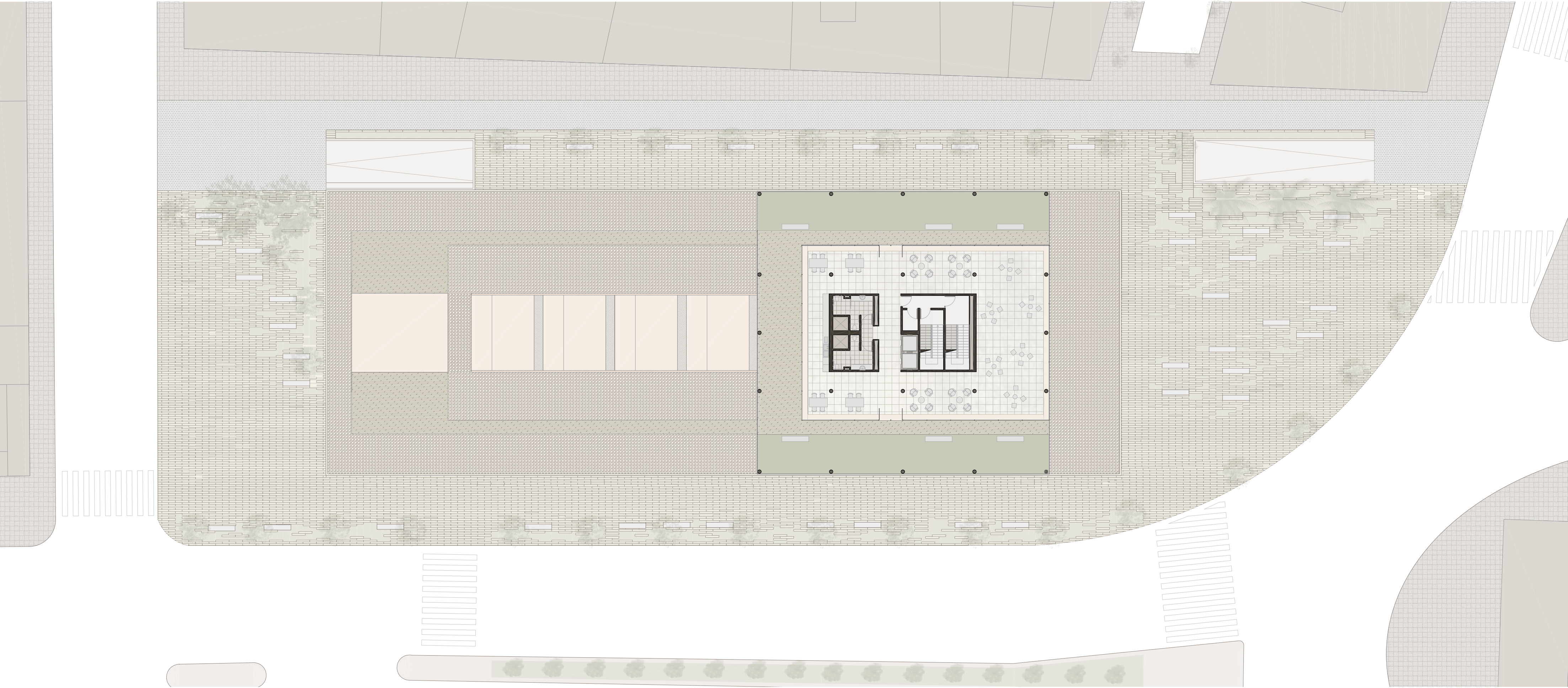
ATRIO CENTRAL



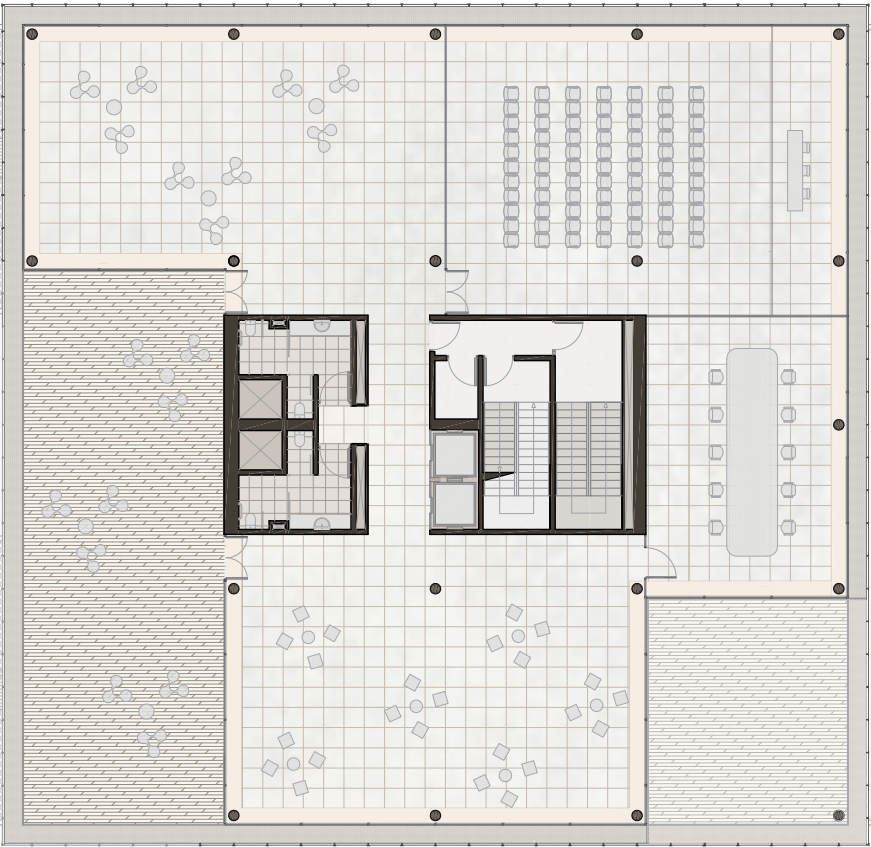
ALZADO OESTE e 1:300



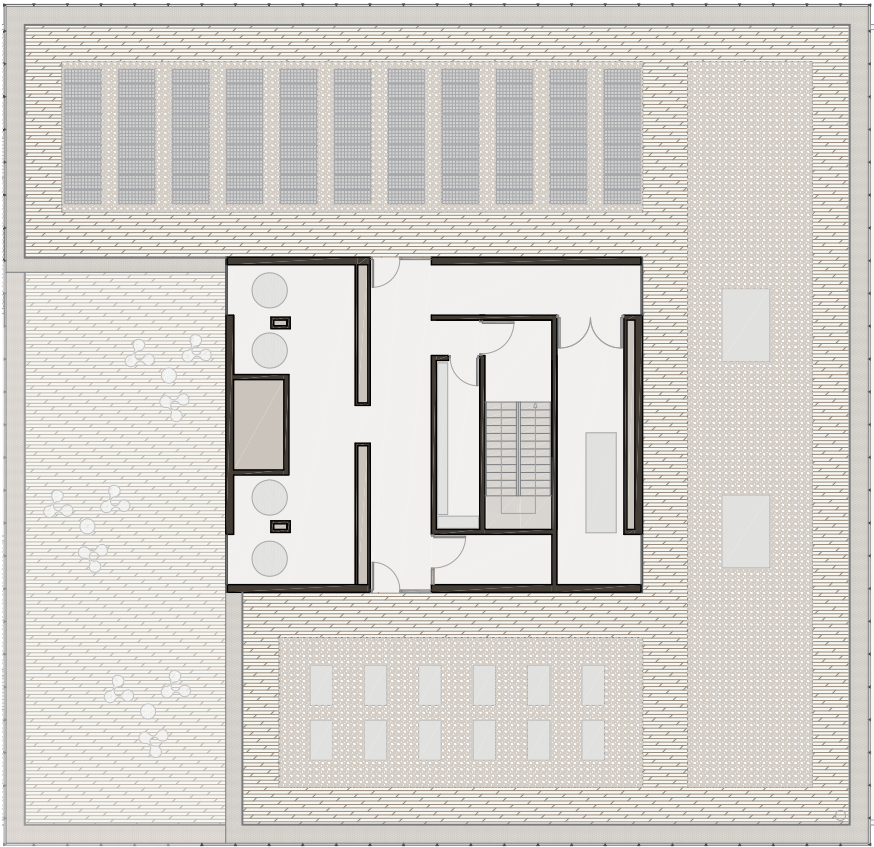
DETALLE ATRIO e 1:50



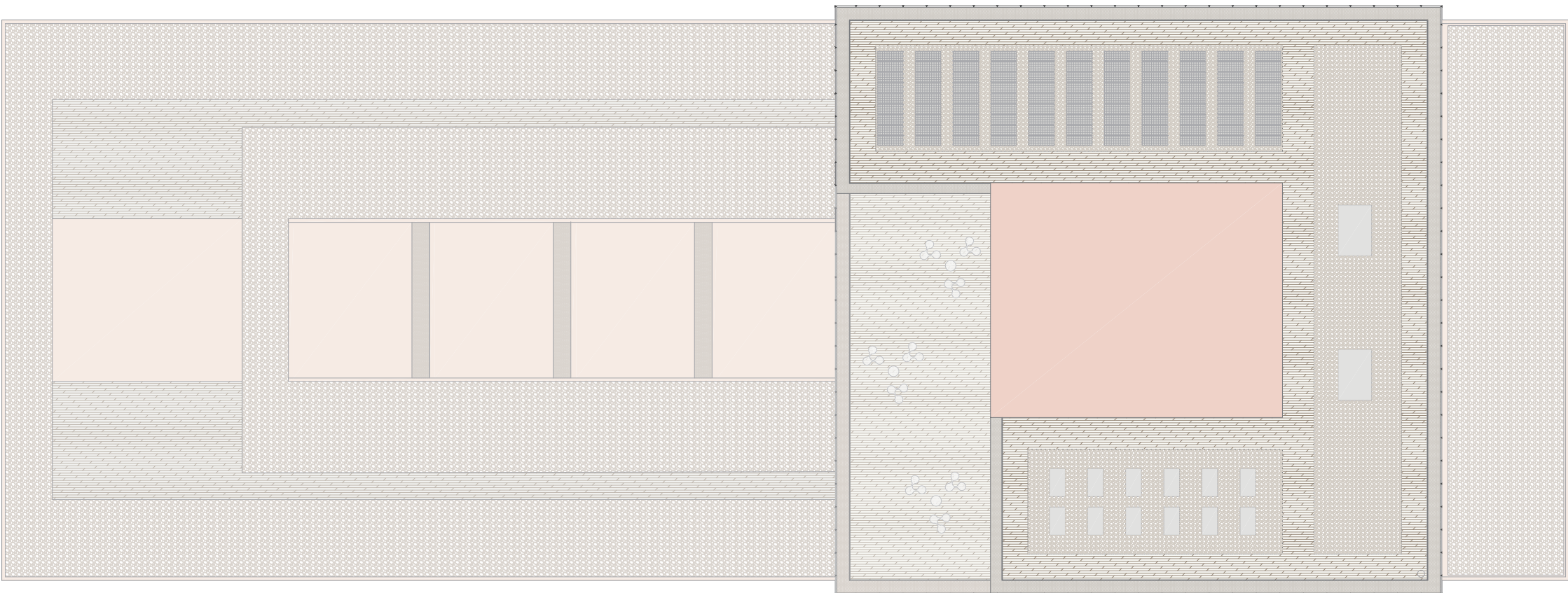
PLANTA 2 e 1:300



PLANTA 11 e 1:300



PLANTA 12 e 1:300



PLANTA DE CUBIERTA e 1:300