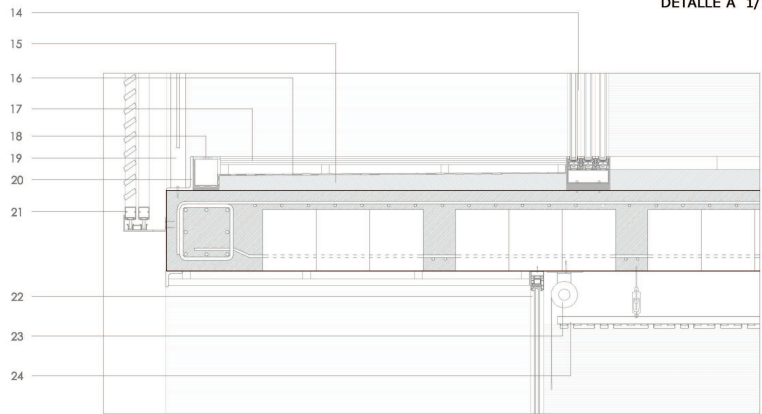
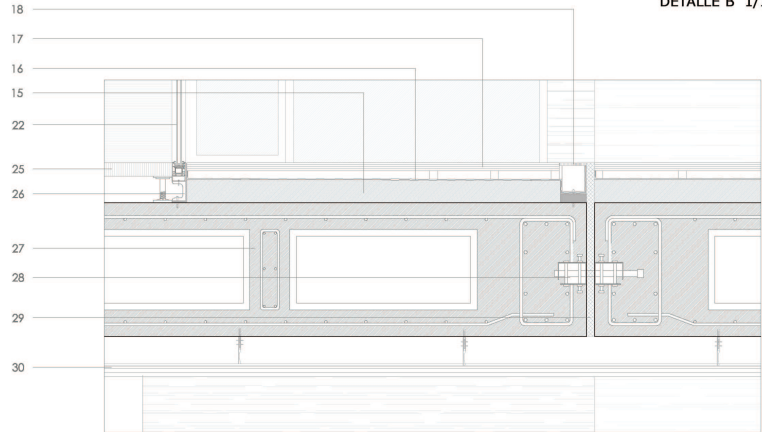


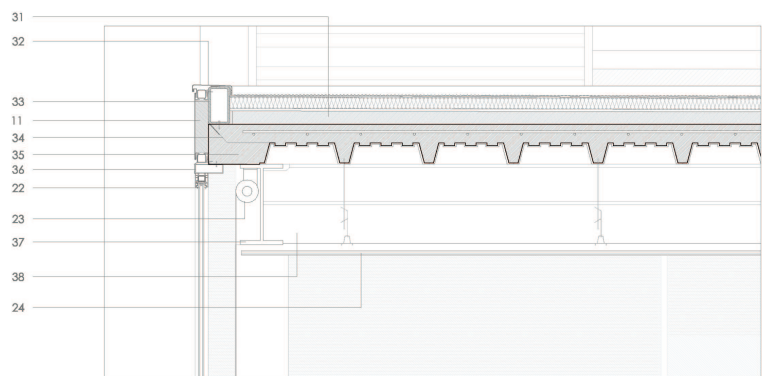
DETALLE A 1/10



DETALLE B 1/10



DETALLE C 1/10



DETALLE D 1/10



DETALLE CONSTRUCTIVO

1. Cubierta plana invertida no transitable: hormigón celular de pendientes Betonterm, mortero de regularización, lámina bituminosa impermeabilizante protegida por fieltro geotextil, placas machihembradas de aislamiento térmico de poliestireno y remate de pavimento flotante de baldosa blanca sobre soportes regulables.
2. Remate superior de coronación de fachada.
3. Anclaje de chapa de acero.
4. Cerramiento de fachada sistema Knauf 387 E. Doble hoja rellena con aislante de lana de roca, placa Aquapanel al exterior y placa intermedia. Perfiles metálicos en suelo y techo sobre bandas de neopreno y montantes metálicos en C cada 60 cm.
5. Aislamiento de frente de forjado.
6. Zuncho de borde de forjado reticular bidireccional de bloques perdidos, canto 30 cm.
7. Perfil guía superior de paneles correderos, atornillado al forjado.
8. Paneles correderos de lamas de madera orientables y marco metálico.
9. Perfil metálico de remate de falso techo.
10. Falso techo de madera de iroko con tratamiento para exteriores sobre rastreles de madera para su fijación al forjado.
11. Panel sandwich de cierre superior de hueco.
12. Perfil UPN de sujeción del premarco de la carpintería al elemento resistente.
13. Falso techo no registrable de placa de yeso laminado sobre perfiles metálicos suspendidos y anclados mecánicamente al forjado.

14. Carpintería corredera de aluminio de tres hojas. Vidrio climalit 4+6+4 mm.
15. Hormigón celular de pendientes.
16. Lámina impermeabilizante.
17. Pavimento de madera de iroko con tratamiento para exteriores sobre rastreles.
18. Canalón prefabricado para evacuación de aguas.
19. Barandilla de protección de acero galvanizado y vidrio continuo.
20. Perfil de remate del pavimento y anclaje del canalón.
21. Perfil guía inferior de paneles correderos, atornillado al forjado.
22. Carpintería fija de aluminio. Vidrio climalit 6+16+6 con especial tratamiento para control solar y aislamiento térmico.
23. Screen enrollable para protección solar y térmica.
24. Falso techo registrable metálico Luxalon de paneles múltiples.

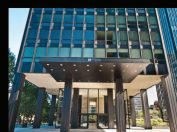
25. Suelo técnico de baldosa registrable sobre pedestales. Acabado tipo gres.
26. Perfil UPN de fijación del premarco de la carpintería al elemento resistente.
27. Losa aligerada in-situ con bloque de Porexpan, hormigonada en dos fases. Canto 50 cm. Bloques de aligeramiento de 30 cm.
28. Sistema Goujon-Cret para juntas de dilatación.
29. Material sellante de junta de dilatación.
30. Falso techo lineal abierto de madera con sujeción de rastreles metálicos.

31. Cubierta plana no transitable: hormigón ligero de pendientes Betonterm, mortero de regularización, membrana geotextil como barrera contra vapor, placas machihembradas de poliestireno, lámina geotextil protectora del aislante, lámina bituminosa impermeabilizante protegida por fieltro geotextil y lámina autoprotégida blanca.
32. Remate de chapa metálica.
33. Perfil extrusionado de apoyo.
34. Remate perimetral metálico de contención del hormigón.
35. Forjado mixto de chapa grecada colaborante.
36. Premarco de carpintería fija.
37. Viga metálica de perfil IPE 300.
38. Viguetas metálicas de perfil IPE 150.

REFERENCIAS

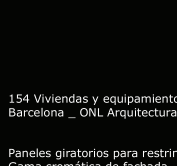
Edificio El Bosque _ Mendoza, Argentina
Pablo Guerra Arquitectos

Edificación en bandejas
Convivencia con vegetación
Retranqueo en planta baja



Apartamentos Westmount Square
Quebec _ Mies van der Rohe

Ocupación o liberación planta baja
Colocación de los bloques



154 Viviendas y equipamientos
Barcelona _ ONL Arquitectura

Paneles giratorios para restringir el paso
Gama cromática de fachada



84 viviendas VPO _ Toledo
Romero-Vallejo Arquitectos

Terraza continua
Zona de relación entre vecinos

Highline Park _ Nueva York
Diller Scofidio + Renfro



Lugar de relación y circulación
Pasarela/plataforma en altura

