

PROJECTE D'OBRA I D'ACTIVITAT DE CLÍNICA VETERINÀRIA

EN L'ELIANA

OBJECTIU

El present Treball Fi de Grau té com a objectiu la realització del **Projecte d'Obra i Activitat d'una Clínica Veterinària**, sense ús hospitalari, en la localitat de l'Eliana així com l'obtenció de la **Llicència d'obertura i llicència ambiental**, d'acord a la **Llei 6/2014, de 25 de juliol sobre prevenció, qualitat i control ambiental d'activitats en la Comunitat Valenciana**, així com la justificació de les normatives aplicables per al condicionament del local en l'àmbit de la prevenció d'incendis; seguretat d'utilització i accessibilitat; protecció front del soroll i vibracions; i estalvi energètic.

Tota la documentació necessària, acompanyarà a la **Declaració Responsable Ambiental**. D'acord al **Nomenclàtor** d'activitats perilloses, molestes i insalobres, l'activitat està classificada amb un grau **baix**.

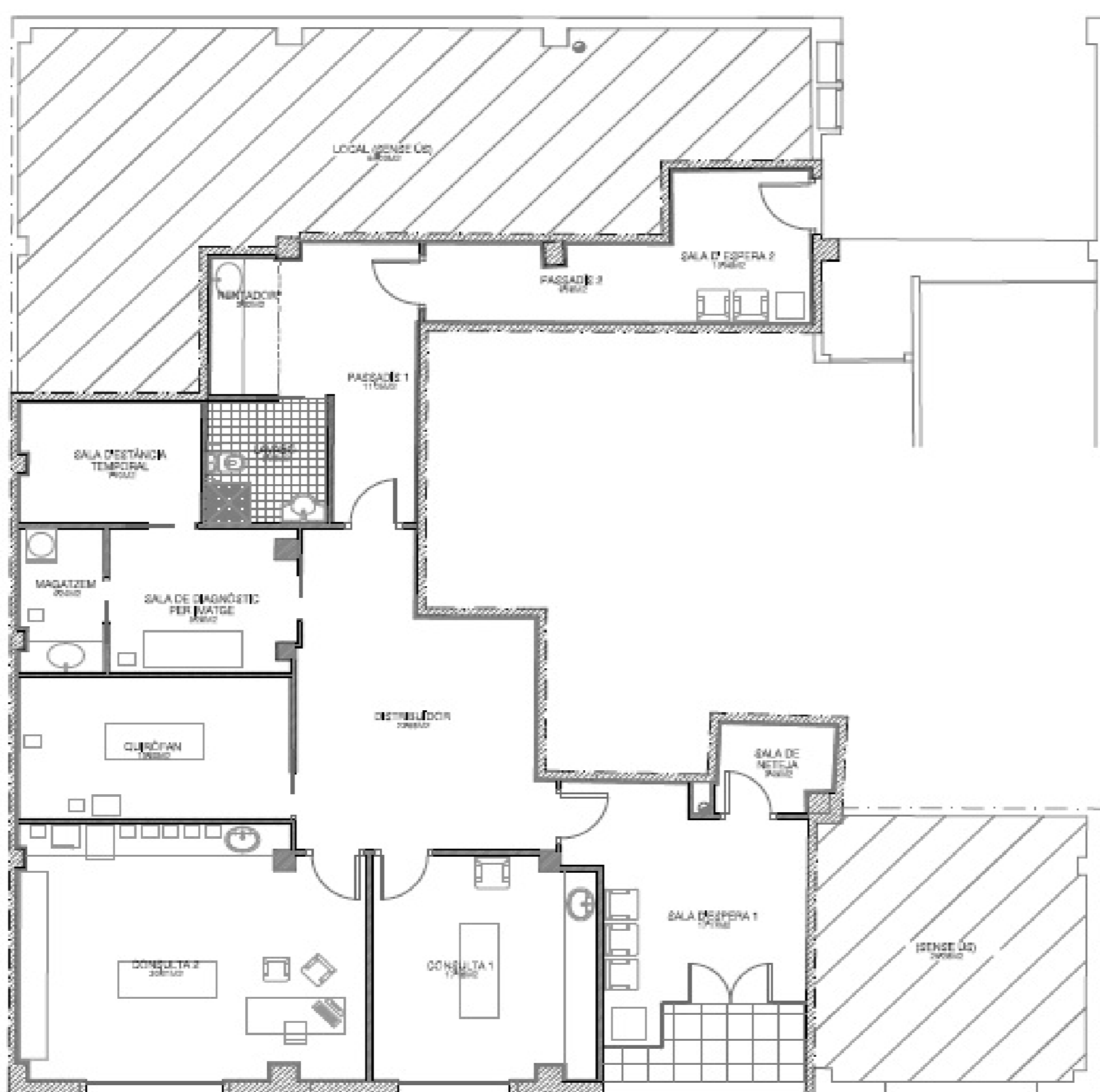
El local comercial sobre el qual es fa l'estudi i projecte, es troba en la **planta baixa** d'un edifici de 4 plantes amb sòtan i actualment es troba **diàfan**, amb una superfície de superfície construïda de 282'51m² aprox de la qual es va a habilitar 184'79m².

Els **objectius** a aconseguir seran:

- * Conèixer els diferents **procediments administratius**, de control previ dels establiments i instal·lacions on es pre-veu projectar una activitat.
- * Conèixer i saber elaborar la **documentació** necessària per a la sol·licitud de llicència urbanística, la declaració responsable o comunicació prèvia, segons el cas.
- * Conèixer i saber aplicar les diferents **normatives administratives tècniques** en vigor.
- * Conèixer i analitzar les **necessitats** dels clients, amb l'**assessorament** necessari (documentació, propostes, dissenys en 2D i 3D que ajuden a clarificar, equipaments necessaris per a l'activitat, etc).
- * Realitzar **alçaments** de plànols de locals en base als mesuraments "in situ".
- * Ser capaç de desenvolupar un **procés constructiu** eficaç amb una programació real.
- * Dissenyar i dimensionar les **instal·lacions** necessàries per a un correcte funcionament de l'activitat.
- * Estudiar i calcular les **condicions acústiques** del local i adequar-lo amb els materials i tècniques adequades.
- * Calcular l'impacte en la **Gestió de Residus** de Construcció que genera l'adequació del local a l'activitat.
- * Elaborar la documentació de l'**estudi bàsic de seguretat i salut**.
- * Valorar i quantificar les unitats d'obra a executar en els corresponents **mesuraments i presupost**.



3D: Accés/Sala d'espera 1 i Consulta 2



Plànol de distribució. Clínica Veterinària

CONCLUSIONS

Els Projectes d'Obra i Activitat són els instruments tècnics més complexos i integradors perquè engloben gran part de les disciplines acadèmiques de l'arquitectura tècnica, obliguen a la consulta, compressió i posada en valor dels diversos aspectes a tindre en compte de la multitud de varietat d'activitats possibles, i a més van lligats a una permanent actualització d'una extensa normativa.

En el període de la meua vida professional, com arquitecta tècnica, mai havia realitzat projectes d'activitat i ha estat durant el desenvolupament d'este treball, quan m'he adonat de la quantitat de normativa que cal tindre present per a la redacció d'este tipus de projectes, així com dels coneixements que es requereixen per a la seua elaboració. També requereixen de la posada en pràctica de l'experiència professional, que en el meu cas ha sigut més dedicat a la bioconstrucció i a la docència en secundària, i per tant, un punt de dificultat afegit en el treball del present TFG. Personalment, este Projecte i sobretot, este Curs d'Adaptació a Grau, m'ha servit per a revisar l'estat actual de l'ofici i actualitzar-me de continguts i experiències, amb una valoració enriquidora.

EXTRACTE DE NECESSITATS

Este local va a disposar de diferents zones, les quals es consideren necessàries per al correcte desenvolupament de l'activitat. Este local es dividirà en zones diferenciades per als clients:

2 sales d'espera
2 consultes. En elles s'atenen els animals i es realitza un primer reconeixement per tal de poder obtenir un diagnòstic.
Sala de diagnòstic per imatge i laboratori. En esta sala es realitza un reconeixement més exhaustiu dels animals.
Quiròfan. En esta sala, i després l'anterior reconeixement, es realitzen les intervencions quirúrgiques necessàries per a la recuperació total dels animals.

Sala d'espera temporal dels animals. En esta, i en les seves corresponents gàbies individuals, els animals esperen durant un breu període de temps fins que són recollits pels seus propietaris.
Un lavabo per als treballadors, el qual es troba adaptat per a minusvàlids. Així, i per tal de dur a terme esta activitat de la millor manera possible, es disposarà al local de **diferents espais privats** necessaris per al desenvolupament com per exemple, un xicotet magatzem, una sala de neteja i un safareig. En esta clínica **no hi ha instal·lació radiològica així com un equip de raigs X**. Si es necessiten els serveis, es contractaran. Este local **NO disposarà de climatització**. La ventilació del local serà forçada, per reixetes i conductes que facilitaran la circulació d'aire a l'interior mitjançant filtrat previ i l'extracció d'este, a l'exterior del local. Estos aparells es trobaran situats a l'interior del fals sostre del local. a