

ESTUDIO Y ANÁLISIS DE LESIONES EN FACHADAS DEL DISTRITO ZAIDA, CASO C/ACTOR MORA, 4 VALENCIA

LOCALIZACIÓN EDIFICIOS EN COMÚN



EDIFICIOS OBJETO DE ANÁLISIS



Este proyecto tiene como finalidad el análisis y el estudio de las lesiones de algunas fachadas del distrito Zaida de Valencia, realizando para ello los planos en alzado y sección de las diferentes fachadas objeto de análisis para mapear las lesiones mediante unos códigos de leyenda.

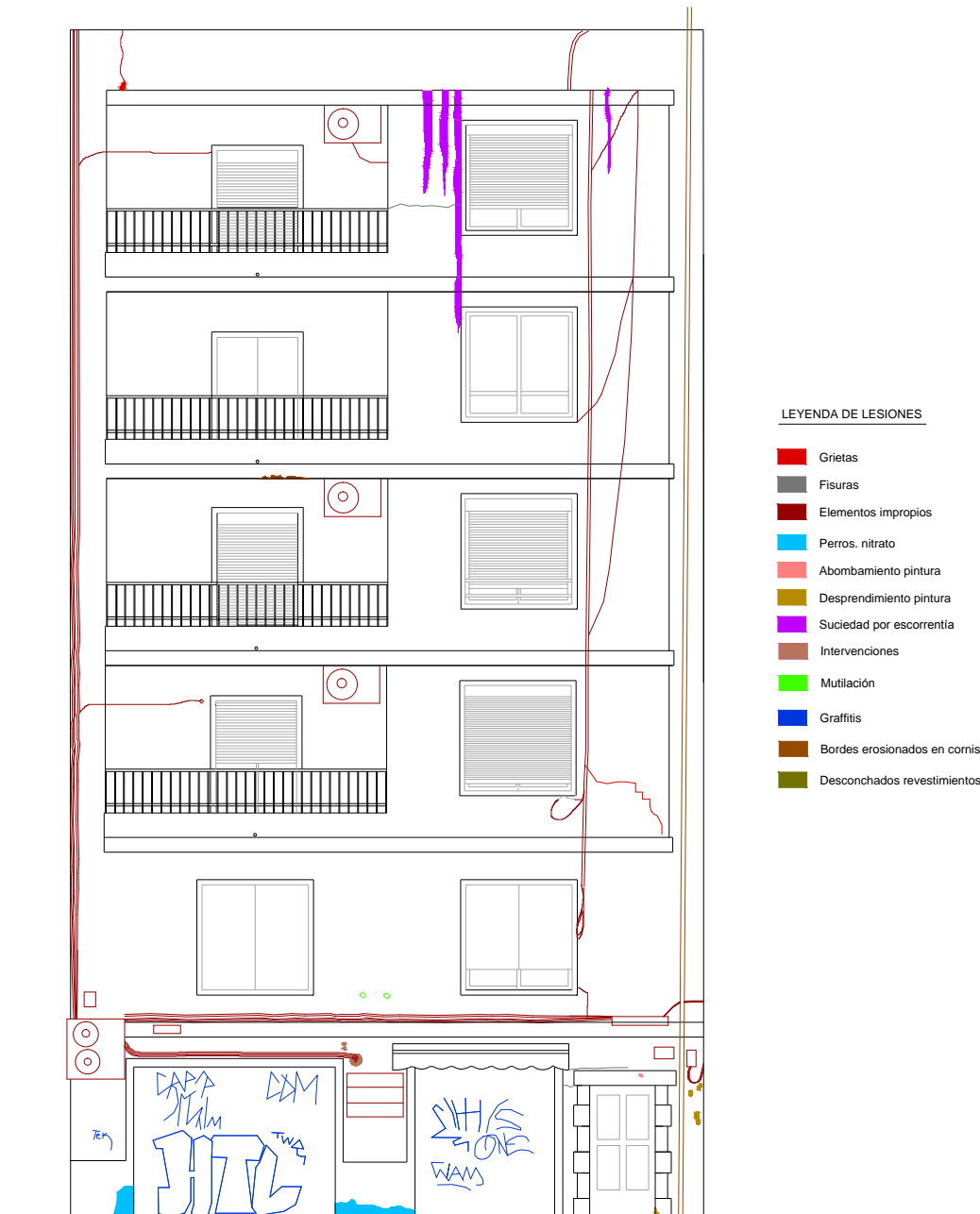
Se estudiará las posibles causas de las lesiones más significativas y repetitivas y si tienen algo en común entre ellas o con las circunstancias que la envuelven y se propondrá un método de intervención adecuado y un presupuesto del mismo.

Además se analizará de manera más concreta una fachada que muestre mayor interés en materia de intervención.

MAPEOS DE LESIONES C/POBLA DEL DUC, 4, VALENCIA



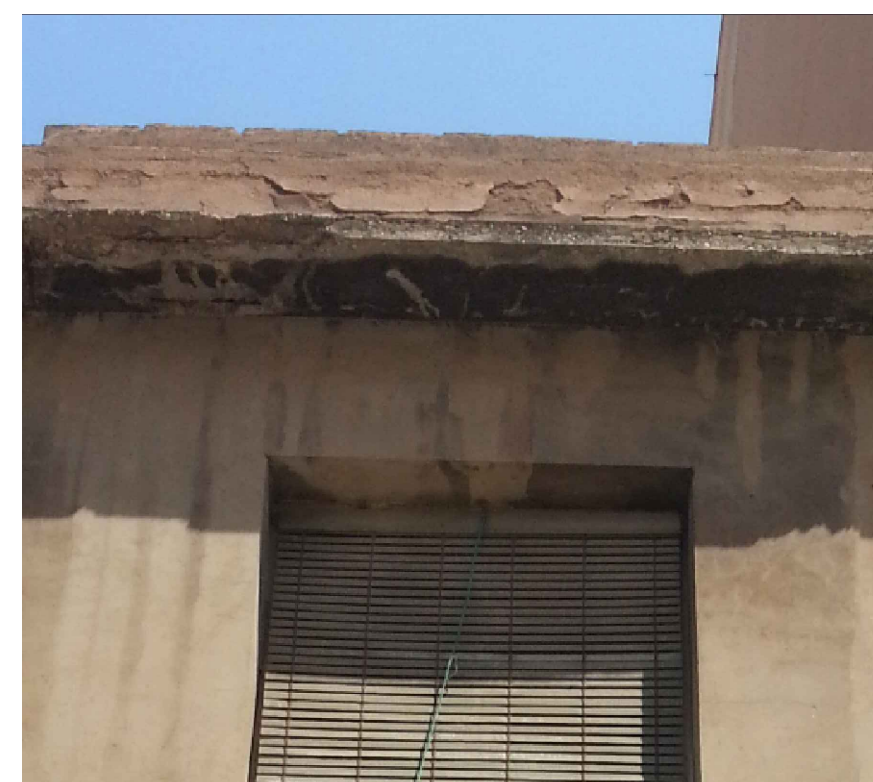
C/BILBAO, 14, VALENCIA



C/ACTOR MORA, 4 VALENCIA



PROPUESTA DE INTERVENCIÓN DESPRENDIMIENTO DEL REVESTIMIENTO

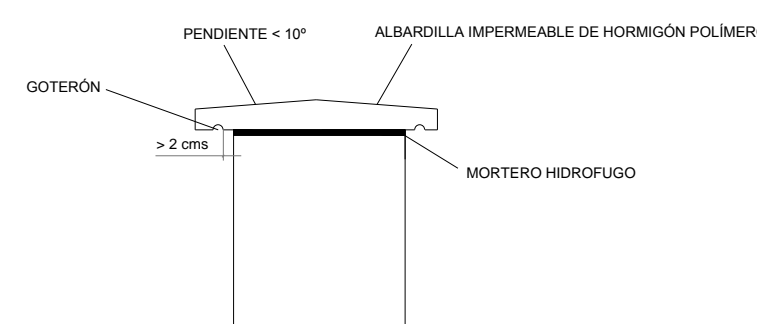


CAUSAS

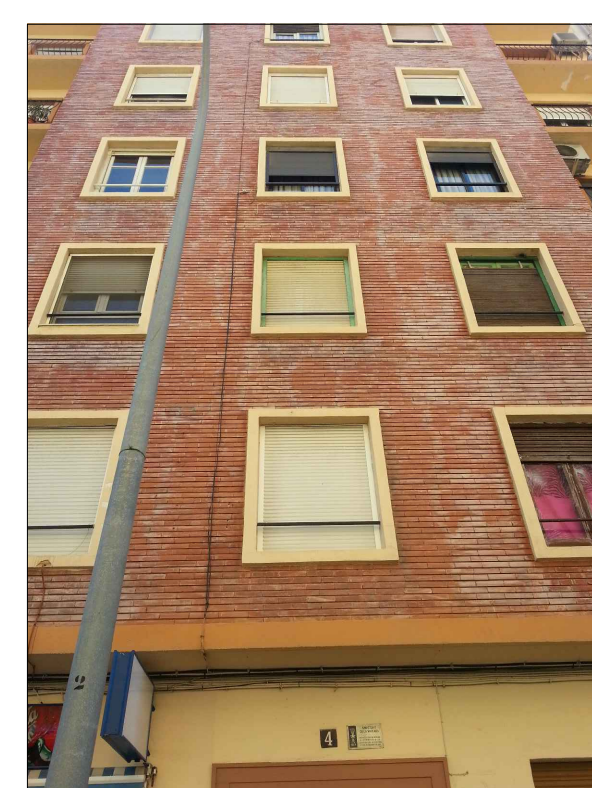
-La ausencia de una pieza de albardilla en la coronación del antepecho, provoca la filtración de agua en el muro que termina ocasionando el desprendimiento del revestimiento.

INTERVENCIÓN

-Picado de todo el revestimiento desprendido y en mal estado y de la zona superior para preparación de colocación de la albardilla.
-Reparación del mortero eliminado con mortero de reparación aplicado mediante llana.
-Colocación del vierteaguas impermeable con pendiente suficiente y goterón.
-Pintado del antepecho.



LESIÓN EFLORESCENCIAS LADRILLO CARAVISTA



CAUSAS

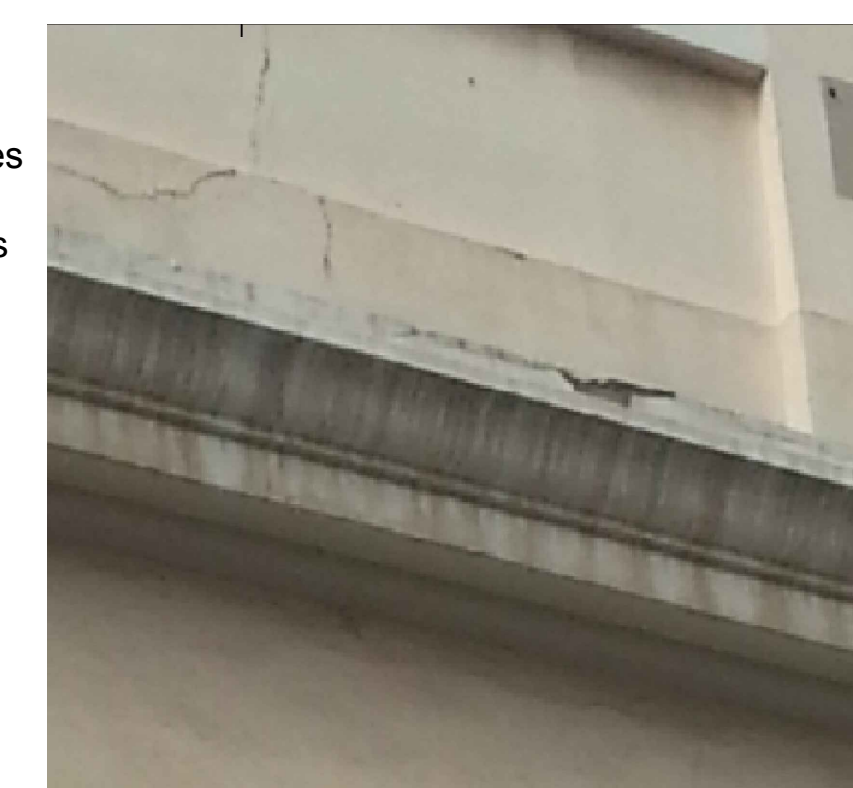
La lluvia y el viento, producen el ingreso de agua en el material cerámico disolviendo las sales. Algunas sales solubles en agua pueden ser transportadas por capilaridad a través de los materiales porosos y ser depositadas en su superficie cuando se evapora el agua por efecto de los rayos solares y/o del aire dejando manchas blanquinosas.

INTERVENCIÓN

-Limpieza de la fachada mediante pulverizador aplicar agua con ácido LimpiaFix bien diluido, dejándolo actuar 15 min aprox.
-Posterior cepillado mediante cepillo de nylon horizontalmente y enjuagar mediante chorro de agua.
-Aplicación de hidrofugante.



LESIÓN PÉRDIDA DE SECCIÓN DE ELEMENTOS



CAUSAS

-Filtraciones de agua
-Impacto de otros elementos.
-Acciones meteorológicas que provocan erosiones.
-Falta de pericidad en la mano de obra.
-Mal curado del hormigón.
-Humedad constante provocada por la falta de albardilla.

INTERVENCIÓN

-Picado de toda la zona afectada y debilitada.
-Eliminar los residuos de polvo o arena con un cepillo.
-Rellenaremos mediante llana la sección perdida con un mortero de reparación.
-Colocación de semialbardilla con pendiente y goterón.
-Pintado de dos manos con pintura mate transpirable

