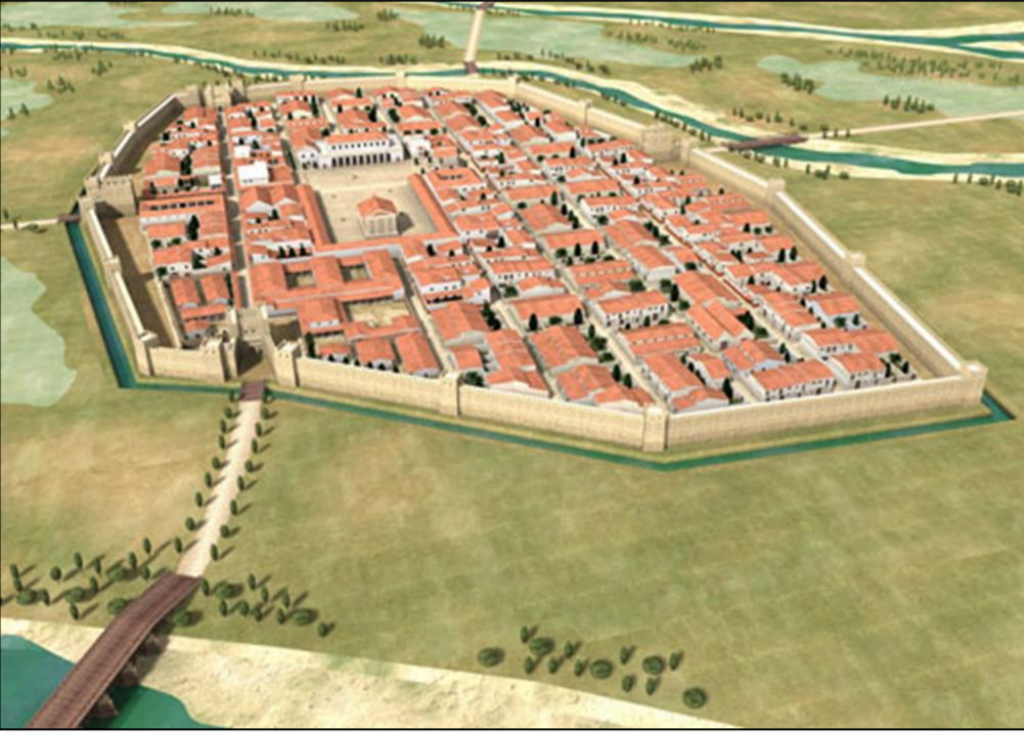


Los Sistemas de Información Geográfica (SIG) aplicados a la gestión de la planimetría de la ciudad de Valencia.

Análisis histórico de las divisiones administrativas del Término Municipal de Valencia

Valentia Edetanorum I38 a.C.



Recreación de la Valencia romana. 2010. J. Díez Arnal. SIAM Ayuntamiento de Valencia.

Balansiya 718



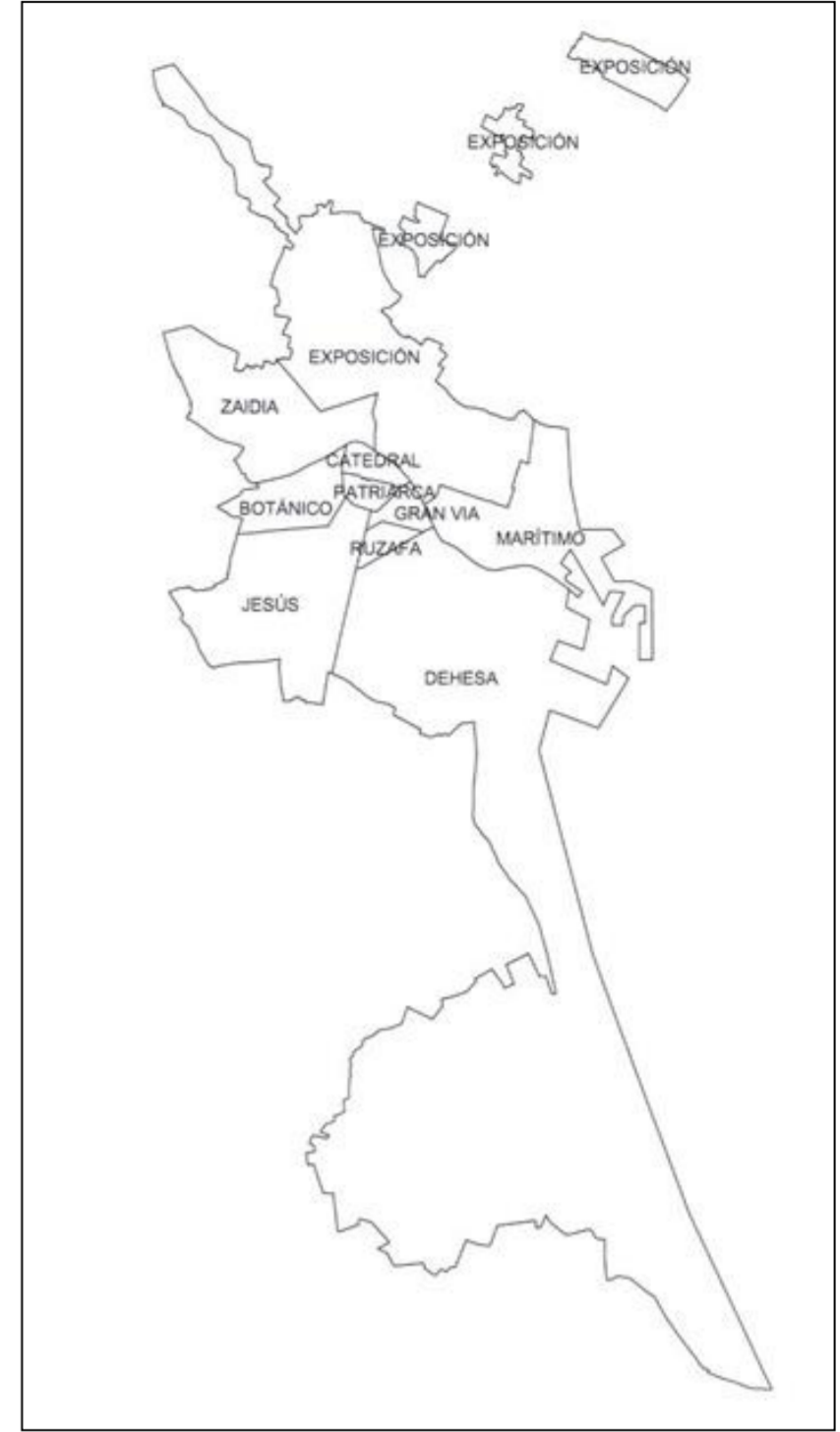
Las murallas árabes de Valencia. 2005 Julio López Iníguez. blogs.uv.es

Valencia 1766



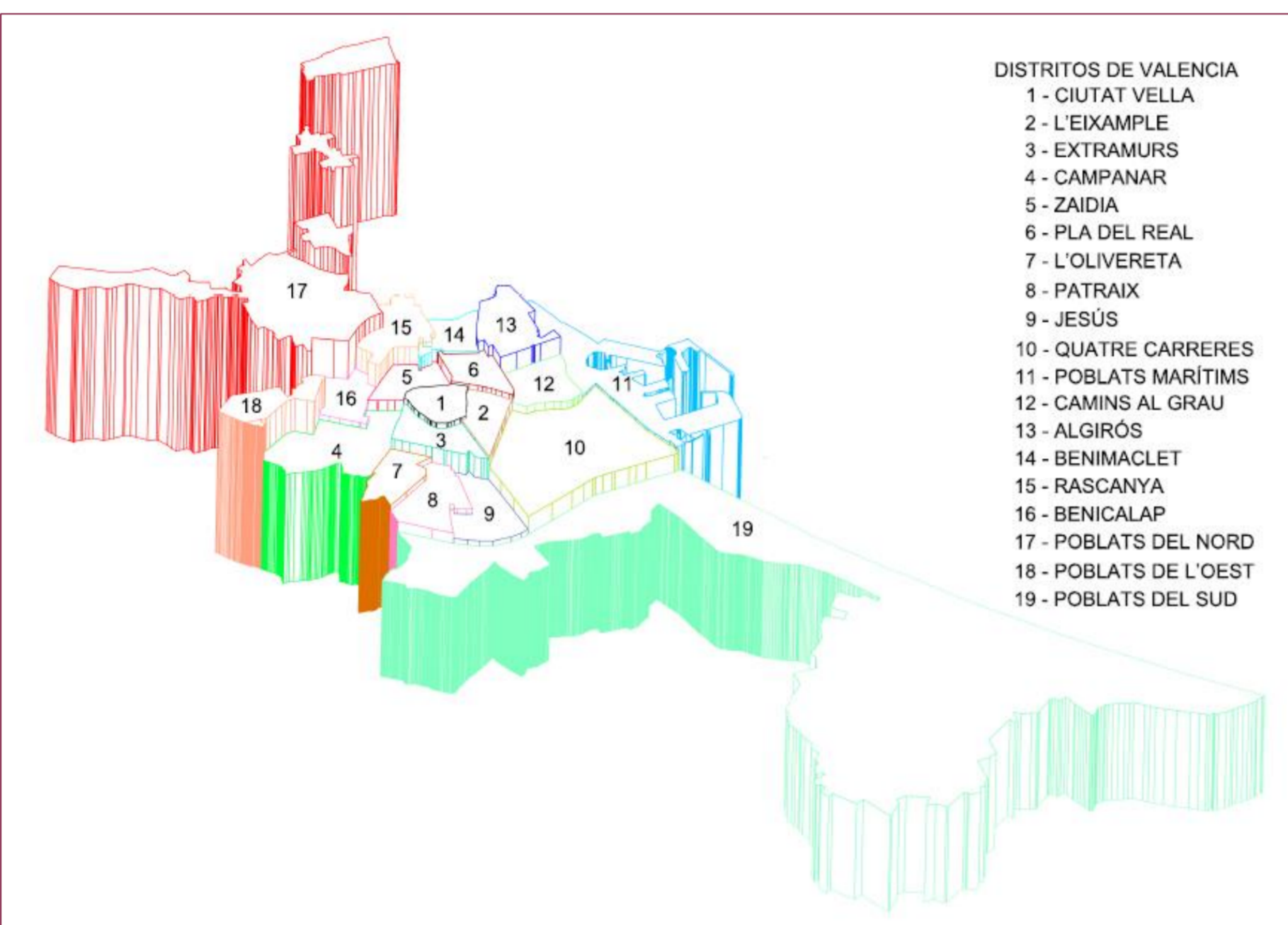
Plano geométrico y topográfico de la ciudad de Valencia del Cid. 1766. Valencia dividida en Cuarteles. Museo histórico de la ciudad de Valencia.

Valencia 1940



Districtos de la ciudad de Valencia entre las décadas de 1940 a 1980. La anexión de las pedanías se produce por Reales Órdenes entre 1870 y 1900. 2014. Sección de Territorio.

Valencia 1980



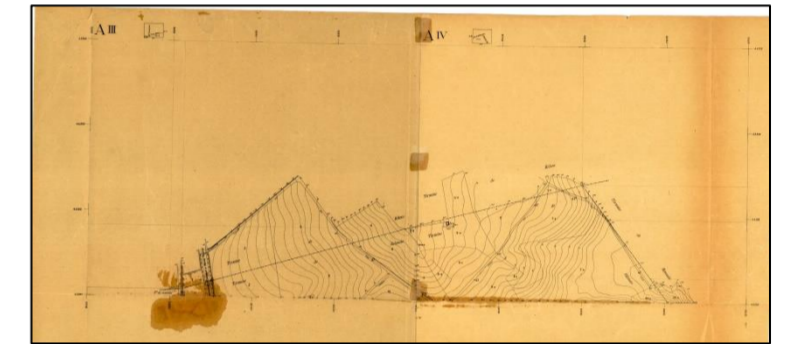
Representación gráfica actual de los Distritos de Valencia. 2015. Elaboración propia.

Línea de Término Municipal provisional 2015



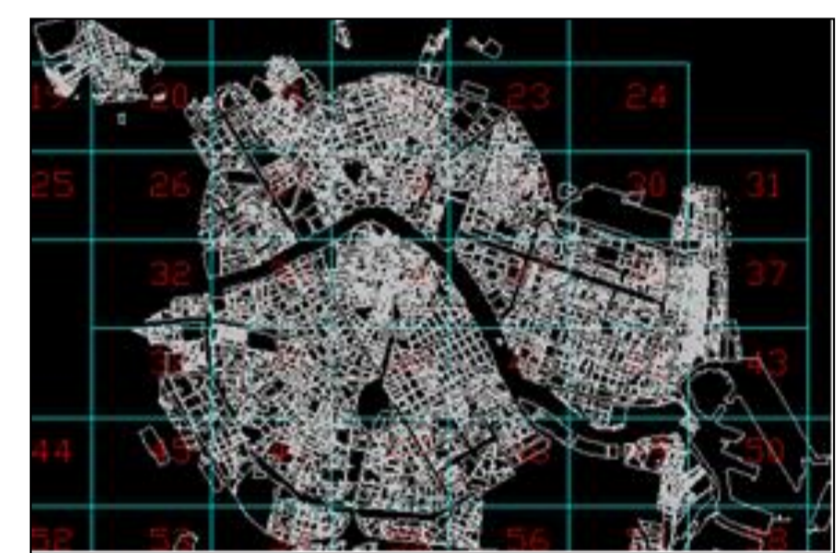
Línea de Término Municipal provisional. 2015. Elaboración propia. Esta línea se obtiene por digitalización de los planos catastrales del 1929 y de las libretas de campo de los trabajos topográficos del IGN de 1903

Plano catastral de 1929



Proceso de digitalización de la línea de término sobre los parcelarios catastrales de E: 1/1000

GEOCAD



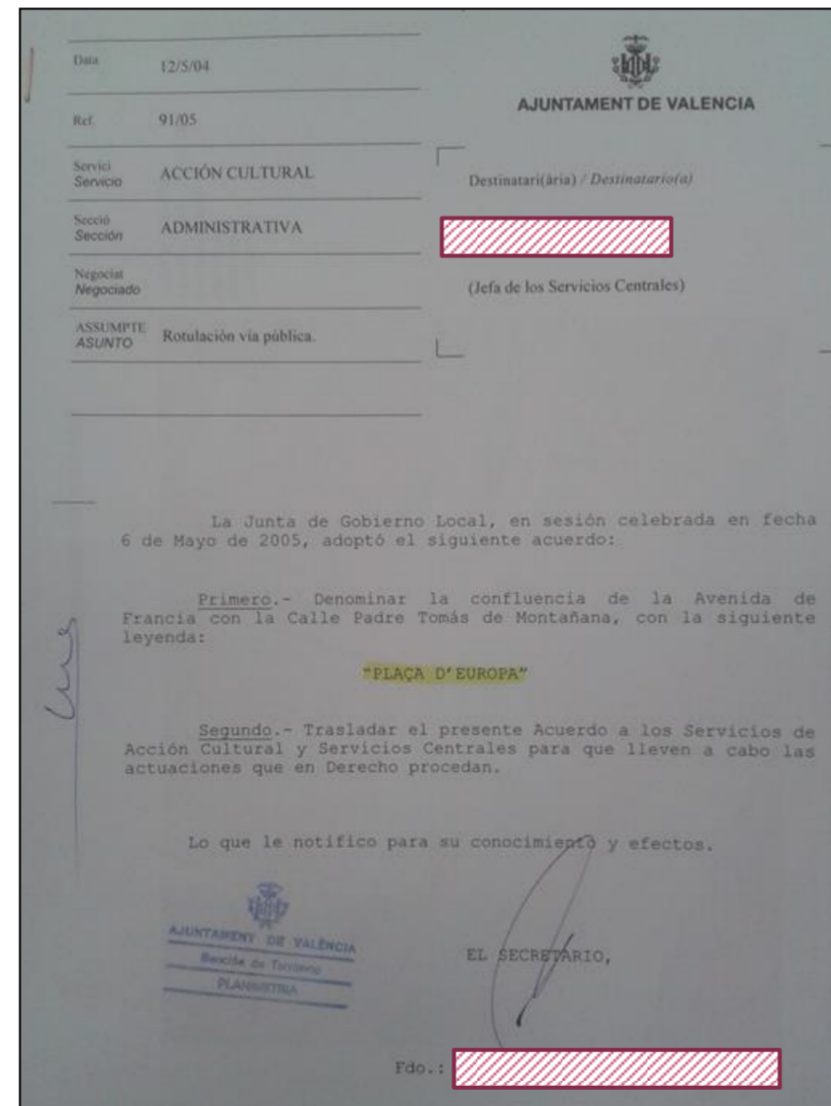
El GEOCAD es la aplicación a la que se le introducen los datos que permiten la posterior visualización en SIGESPA, Catastro, GoogleMaps, Callejero municipal, IGN...

Gestión y mantenimiento del callejero



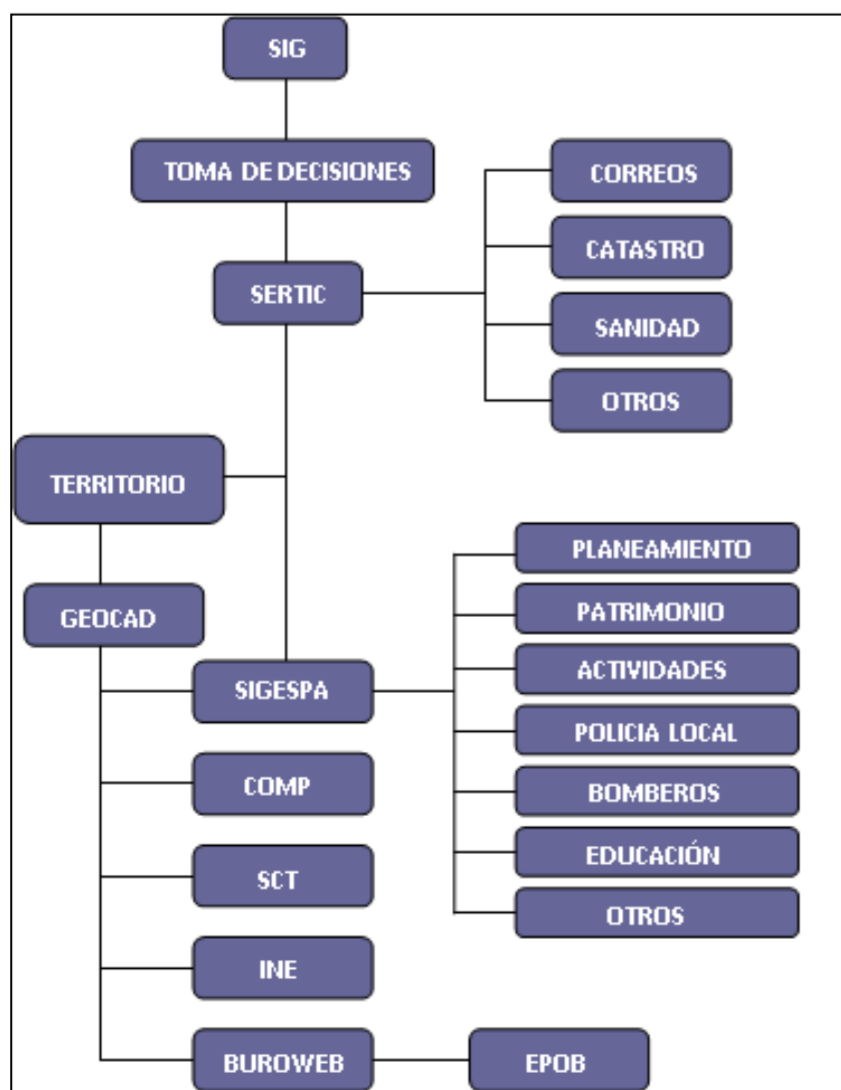
Una buena gestión del callejero permite informar de manera eficiente.

Para ello es requisito imprescindible de un buen mantenimiento, que preserve la información tanto de las vías públicas como de los números de policía de forma gráfica independientemente que ésta se almacene en bases de datos del tipo SCT...



Acuerdo de rotulación de vía pública. 2005. Pleno municipal

Organigrama del SIG en el Ayuntamiento de Valencia



La Sección de Territorio del Ayuntamiento de Valencia, por medio del mantenimiento del callejero y del término municipal, sirve de base para que otros servicios puedan dar información a los interesados e incluso para que estos ejerzan el cobro de impuestos entre otros.

SIG

El SIG surge en la década de los 60, momento en el que se comienza la digitalización de la cartografía.

Es un conjunto de herramientas, entre hardware, software y base de datos que permite a varios usuarios controlados por administradores el interactuar simultáneamente, de forma que se pueda aportar diversa información.

Un método de trabajo configurado por capas y georeferenciado, y que dentro de la aplicación SIGESPA se emplean las referidas al municipio, tales como: Textos de calles, Textos de números de policía, Textos de Vías Públicas, Distritos, Barrios, Secciones, Parcelas, Manzanas, Alineaciones, Calificaciones...

Gracias a esta metodología, el mantenimiento del callejero se puede realizar sobre plano a diferencia de épocas anteriores cuando la información sólo podía ser documentada.

