

DETALLE 1:50

- ALZADOS**
1. Los vidrios inferiores que cierran la cocina de la cafetería serán vidrios semi-opacos al vidrio para impedir la visual de este espacio desde el exterior público. Ambos serán vidrios de seguridad 5GG Studio de la casa 3i Global con control de radiación solar.
 2. El desplazo de la piedra limita el juego de los carpinteros exteriores. Se utilizan para ello módulos de mármol de 40x40 y 40x80cm modelo L'antre Colonial. Paso de instalaciones.

- PLANTA DE SUELO**
- REVESTIMIENTOS INTERIORES**
1. Revestimiento de planchas de acero inoxidable sobre subestructura a base de perfiles metálicos.
 2. Revestimiento de piedra natural, mármol en piezas de 40 x 40cm y 40 x 80 modelo Persian White pulido L'antre Colonial.
 3. Pavimento de adoquines gris castaño y gris oscuro abujardado y biselado de 10 x 10cm, de Adoquines del Sur.
 4. Pavimento de gres porcelánico imitación piedra, STONKER Denver color caliza en módulo de 40x40cm.
 5. Puerta de vidrio con filtrador de acero modelo Soleil de Technal.

- ESTRUCTURA Y PARTICIONES INTERIORES**
1. Pilares de hormigón visto con entablado de madera de 10cm de alto. Hormigón coloreado con óxido de hierro amarillo.
 2. Tabiques de yeso laminado entre montantes de acero galvanizado. Placa P400X 02 de alto aislamiento acústico.
 3. Paso de instalaciones.

- MOBILIARIO**
7. Sillaneta suspendido modelo Noken de la casa Porcelanosa. Color blanco.
 10. Banco de bar a partir de módulos de hormigón gris ceniza.
 11. Taburete en roble oscuro modelo andreo casa 3i.
 12. Mesa baja de madera maciza, diseño de Jean Louis Itatoki, colección Iala, casa Alki.
 13. Mesa alta de madera maciza, diseño de Jean Louis Itatoki, colección Iala, casa Alki.
 14. Sillon moonlight en cuero color camel de Gabriel Teixidó, firma Capdell.

- PLANTA DETECHO**
- AIRE ACONDICIONADO**
1. Difusor lineal TROX de una ramura, serie VSD50 de 1200mm de largo con boquete de 70mm de ancho.
 2. Rejilla de retorno TROX serie AT de aluminio extruido de sujeción mediante fijación oculta.

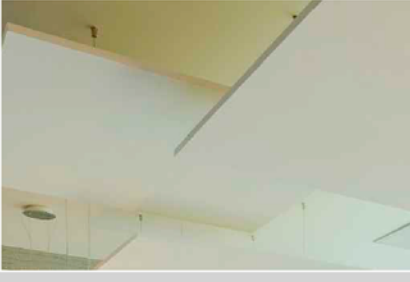
- ILUMINACIÓN**
1. Iluminación general mediante plafones de 40x40cm de perfilado modelo Le plafonerie de la casa Kouzini. Luz cálida. Se sitúan sobre el falso techo de rejilla para generar el efecto de la referencia (abajo). La iluminación de cocinas se realiza también con estos plafones pero de tamaño 40x40cm para que correspondan con el módulo de falso techo de la misma.
 2. Iluminación del pasillo de entrada a base de plafones rectangulares de 20x120cm modelo Iam plafon de la casa Kouzini. Luz cálida y situada sobre el falso techo de rejilla.
 3. Iluminación puntual sobre las mesas a base de luminarias suspendidas de bambú, modelo Swish Natural de David Rutledge.
 4. Iluminación de refuerzo sobre la barra y en espacio de trabajo posterior a ella.
 5. Luminaria empotrable de 140x140mm modelo Reflex profesional fijos de luz cálida. Se eliminarán 2 de los módulos del falso techo de rejilla para empotrar esta luminaria (ver sección).



- FALSOS TECHOS**
1. Falso techo superior continuo de REJILLA de aluminio, modelo rejilla 506 de Hunter Douglas. Color blanco. El espacio que queda entre los perfiles es de 50mm pero pueden eliminarse algunos fácilmente proporcionando aperturas mayores.



2. Falso techo de PLACAS de 120x120mm de fibra mineral tratada acústicamente de la casa Armstrong. Se combinan con una placa de madera de pino de 40x50mm de dimension. Su altura discreta con respecto al falso techo de rejilla para crear un ambiente más íntimo en la zona de las mesas.



3. Falso techo LINEAL METÁLICO, con plancha de 30cm de ancho que alcanzan los 4m de largo. Las luminarias se integran perfectamente con los planchas (40x60cm). Techo de muy fácil registro por tratarse de un espacio que necesita de muchas instalaciones.



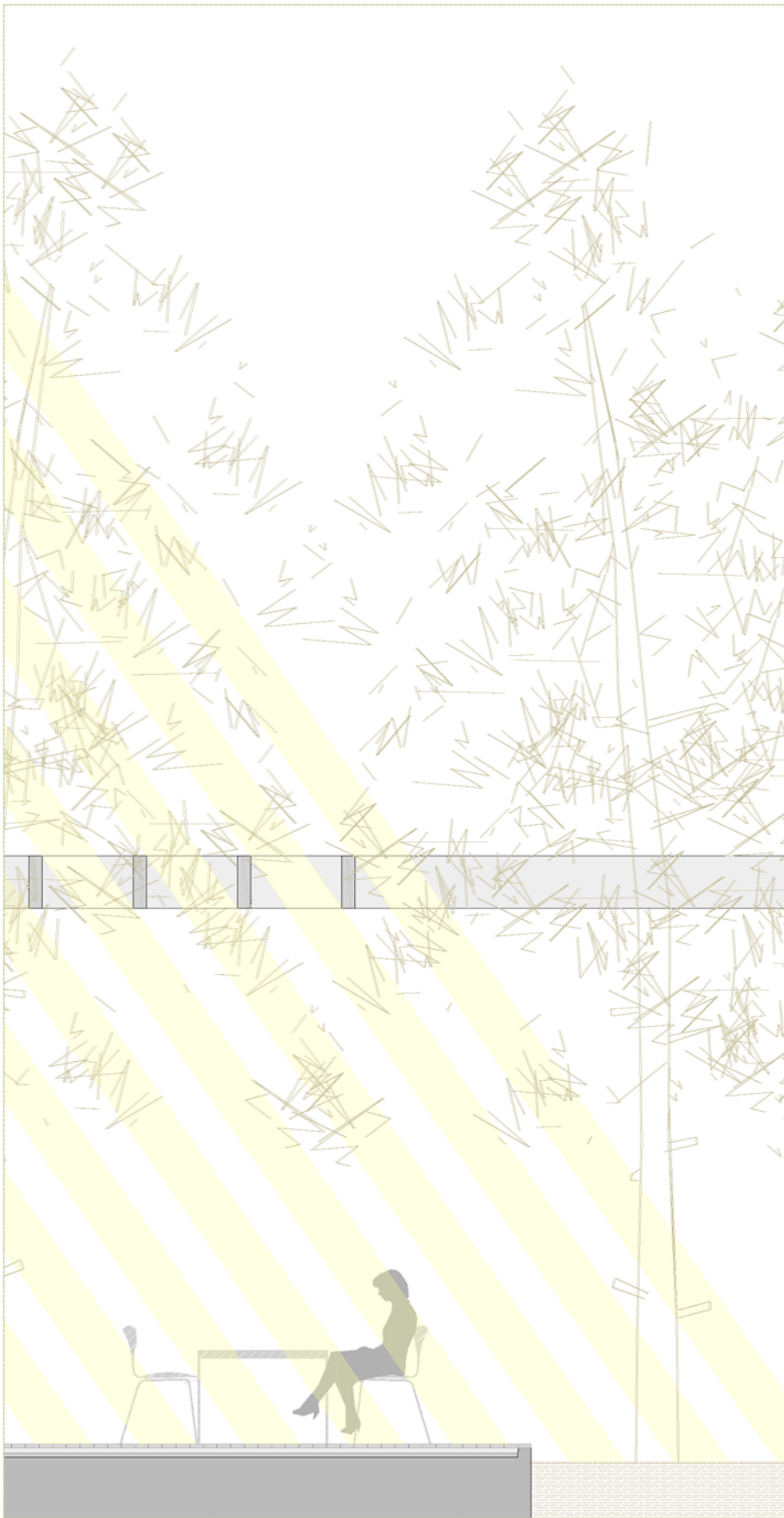
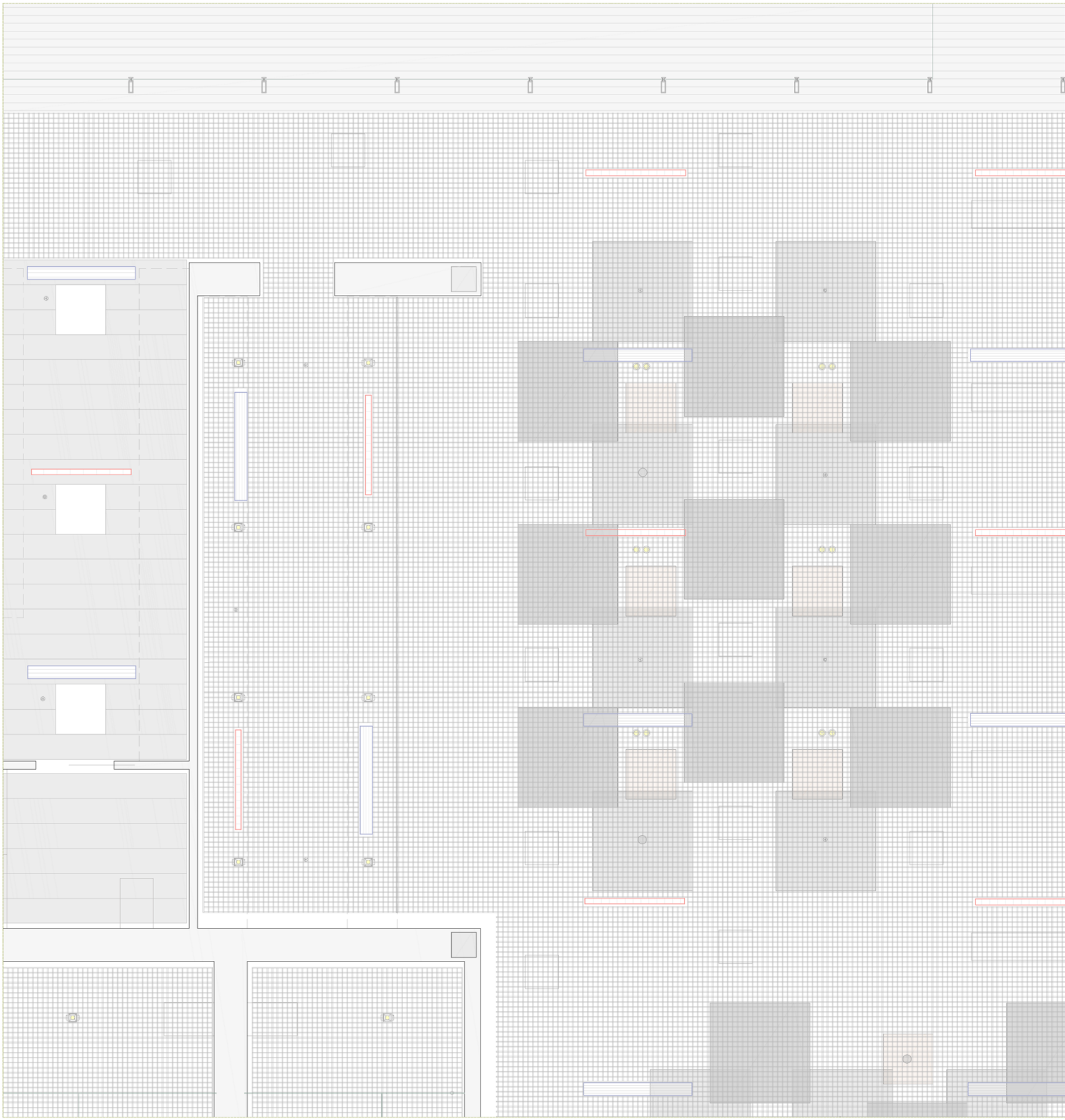
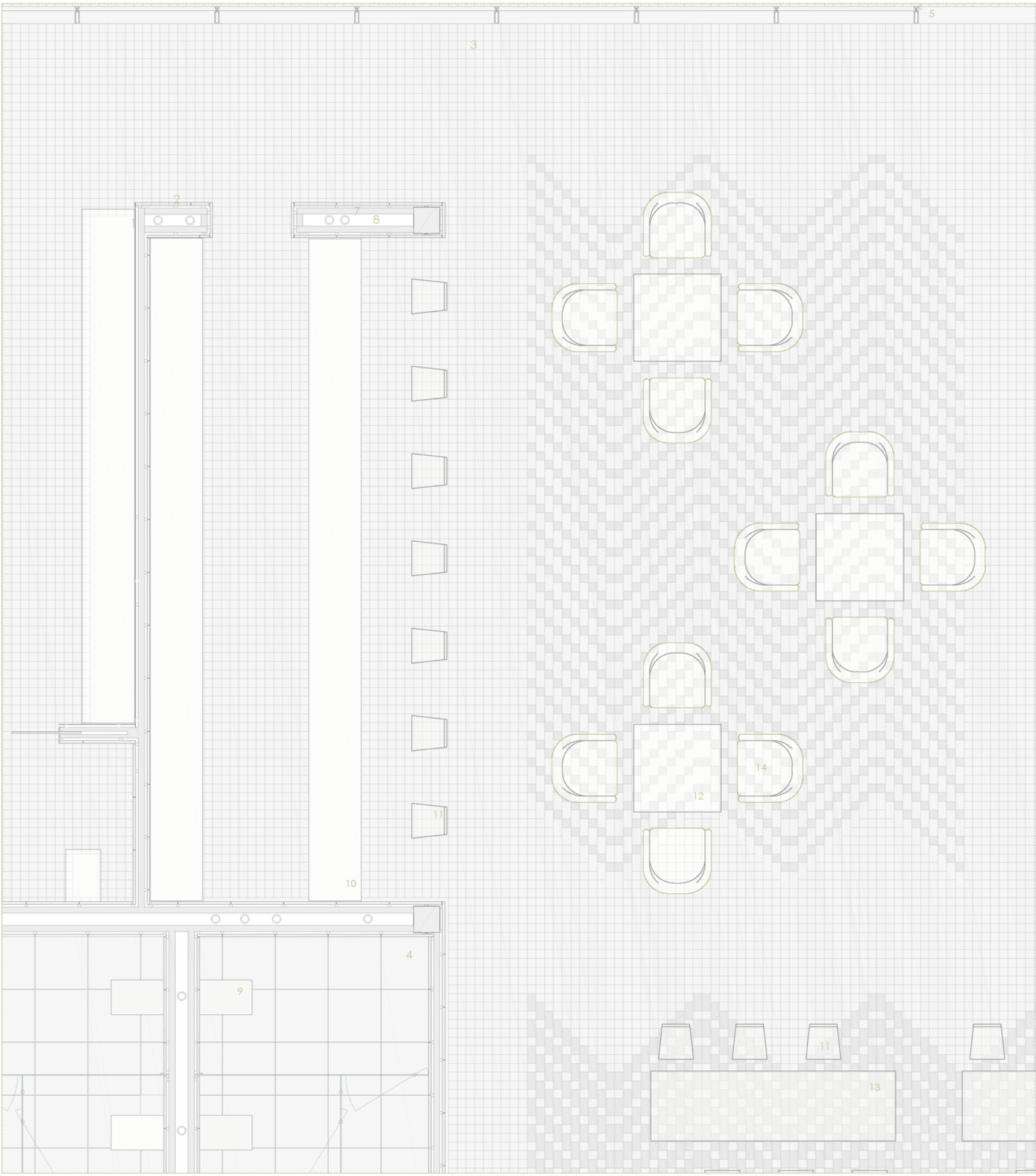
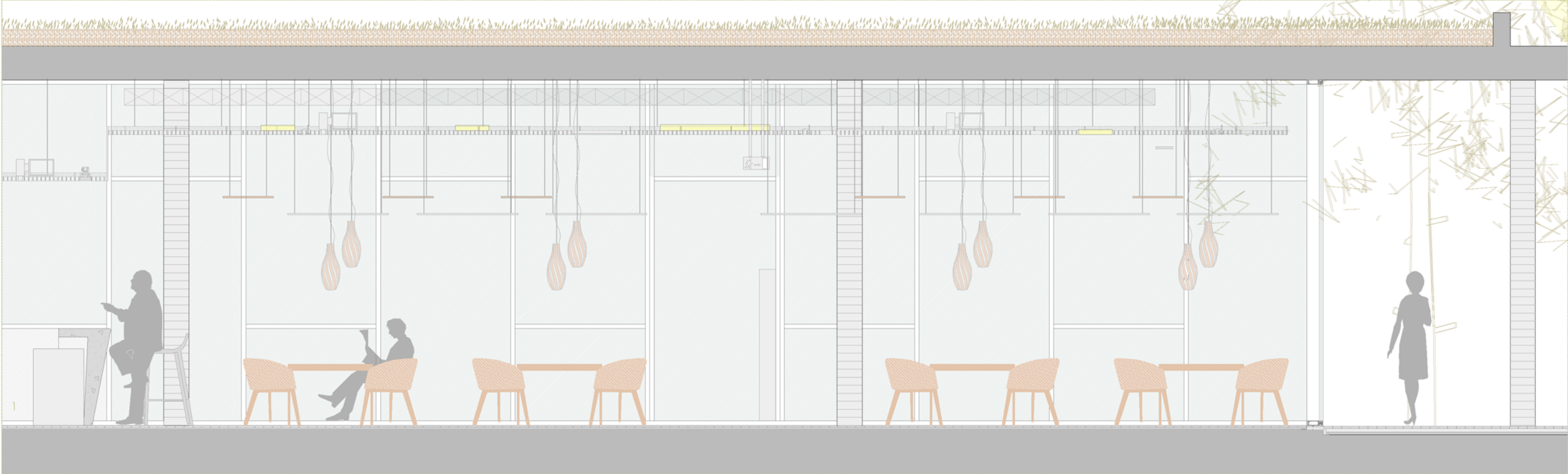
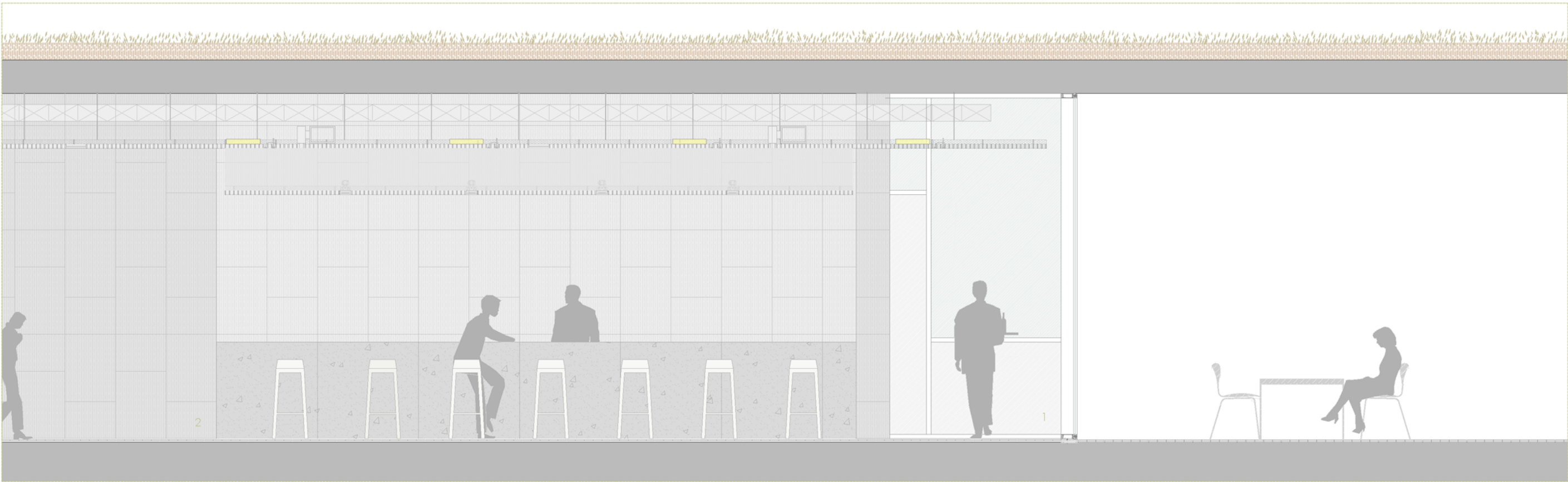
- INSTALACIONES DE INCENDIOS**
1. Rociador automático de extinción de incendios. Se dispone una cada 50m² de planta aproximadamente. Dispuesto sobre una de las placas para disminuir su presencia.
 2. Detector de humos dispuesto sobre las placas de falso techo para disminuir su presencia. Su instalación es menos densa que la de los rociadores.

- OTROS**
1. Alfara Bosch de 100mm de diámetro para empotrar en el falso techo de rejilla eliminando uno de sus módulos. Cambio de cola del falso techo de rejilla 506 que descansa sobre la barra para poner en valor este elemento. Se resuelve con chapa de aluminio lacada en blanco.
 2. Forjado de hormigón encofrado con tablillas de madera de 10cm para dejar visto por su parte interior.

LEYENDA DETALLE 1:20

1. Cercha estructural de acero dispuesta en cubierta formando un entramado de 8 x 8m. Sería a la cercha perimetral a la que se anclan los tirantes estructurales en H de acero.
2. Plancha estructural de unión en acero, atornillada a la cercha perimetral y a los tirantes verticales. La unión se refuerza con chapas de acero que abrazan el tirante soldándose a él.
3. Vierendeles formados a partir de una chapa de acero inoxidable e = 4mm.
4. Platabando metálico de protección del aislamiento térmico e = 6mm.
5. Cubierta formada por (de abajo a arriba):
 - chapa de hormigón salador para formación de pendientes
 - aislamiento térmico de planchas de poliestireno rígido
 - impermeabilización láminas EPDM y geotextil
 - pavimento a nivel
6. Forjado estructural formado por (de abajo a arriba):
 - forjado colaborante de chapa grecada coarplus 60 (Arcelor Mittal)
 - losa de hormigón armada de 20cm y mortero superior. Se deposita forjado sobre la chapa para un trabado más sólido entre acero y hormigón.
 - perfiles en caliente de alia I-beam IPE 300 e IPE 200(Arcelor Mittal).
7. Ancho estructural, perfil conformado a partir de platabandas de acero e = 3cm soldado cada 2m a la placa de anclaje atornillada a los tirantes estructurales.
8. Persiana enrollable para mayor control solar ligada a la estructura portante superior.
9. Platabando de acero vertical continuo sujeto a forjado mediante perfil tubular metálico ocultando perimetro de falso techo.
10. Sistema de falso techo interior regulable mediante clips deslizantes formado a partir de perfiles pinnatos (240cm) y secundarios (120cm). Modelo Rejilla 506 Hunter Douglas que permite la difusión del aire acondicionado en cualquier punto.
11. Perfil continuo en L de sujeción de la pasarela de mantenimiento apoyado sobre perfil 13 (ver abajo) cada 2m.
12. Pasarela metálica empotrada, perfilado MN (Metalma) para mantenimiento de la protección solar.
13. Perfil metálico dispuesto cada 2m; en él se apoyan los perfiles en L y se anclan los bastidores de la protección solar.
14. Plancha metálica de sujeción del bratidor de madera. Unión mediante tornillos metálicos.
15. Lamas de madera de pino de diferentes tamaños y longitudes, e = 3cm, longitudes = 1.5, 3.1, 4.7m, ancho = 14 y 18cm.
16. Bastidor de madera de 8 x 8 x 340 cm con herraduras para la fijación de las lamas de madera de pino Maderpia.
17. Perfilado de acero inoxidable oscobalante GEODE coarplusa continua de profundidad 180mm (Technal).
18. Carpintería fija de acero inoxidable GEODE coarplusa continua profundidad 180 mm.
19. Rejilla de aluminio continua para retorno de aire acondicionado ancho 20cm.
20. Plát para apoyo del soldado regulado a 16 cm de altura para paso de instalaciones.
21. Pavimento cerámico 40 x 40 x 11.4 STON KER Solara (Porcelanosa).
22. Falso techo exterior: chapa de acero inoxidable lacada en blanco, ligada a la carpintería fija de borde.
23. Perfil hueco de acero para sujeción de falso techo exterior.

DETALLE 1:50



DETALLE 1:20

