

- 1

Terreno
- 2

Hormigón de limpieza
- 3

Impermeabilización: Membrana bicapa constituida por dos láminas asfálticas tipo LMB (SBS)-40-FP unidas entre sí en toda la superficie.
- 4

Losa de Cimentación de Hormigón Armado
- 5

Tubo de Drenaje
- 6

Relleno de Cantos Rodados
- 7

Muro Portante Semienterrado de Hormigón Armado
- 8

Balero metálico de 2 mm
- 9

Forjado (Sistema Sweddeck)
- 10

Cordon de bentonita impermeabilizante
- 11

Capa de impermeabilización + Barrera de vapor adherida con soplete
- 12

Aislamiento térmico de Poliestireno extruido (XPS) des: 40mm y k=0.027 W/m²C
- 13

Capa de hormigón para formación de pendientes + capa de regulación de mortero de cemento impermeabilizante fratasado
- 14

Impermeabilización: Membrana bicapa constituida por dos láminas asfálticas tipo LMB (SBS)-40-FP unidas entre sí en toda la superficie.
- 15

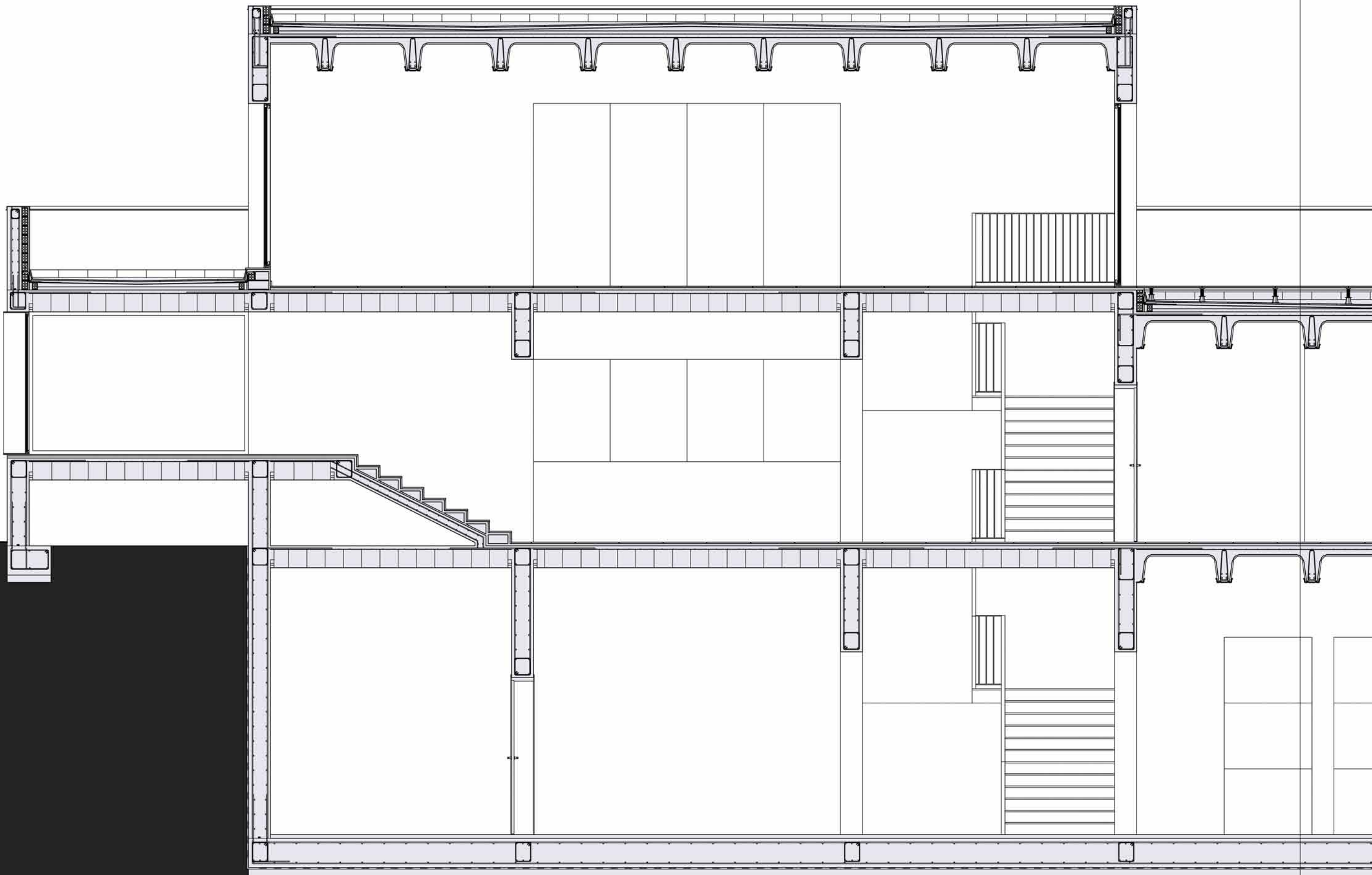
Capa de 2,5 cm de mortero de cemento impermeabilizante
- 16

Pavimento Fijo
- 17

Soportes Regulables (Plata)
- 18

Pavimento Flotante
- 19

Chapa metálica de 2 mm coronación antepecho



- 1

Terreno
- 2

Hormigón de limpieza
- 3

Impermeabilización: Membrana bicapa constituida por dos láminas asfálticas tipo LMB (SBS)-40-FP unidas entre sí en toda la superficie.
- 4

Losa de Cimentación de Hormigón Armado
- 5

Tubo de Drenaje
- 6

Relleno de Cantos Rodados
- 7

Muro Portante Semienterrado de Hormigón Armado
- 8

Balero metálico de 2 mm
- 9

Forjado (Sistema Sweddeck)
- 10

Cordon de bentonita impermeabilizante
- 11

Capa de impermeabilización + Barrera de vapor adherida con soplete
- 12

Aislamiento térmico de Poliestireno extruido (XPS) des: 40mm y k=0.027 W/m²C
- 13

Capa de hormigón para formación de pendientes + capa de regulación de mortero de cemento impermeabilizante fratasado
- 14

Impermeabilización: Membrana bicapa constituida por dos láminas asfálticas tipo LMB (SBS)-40-FP unidas entre sí en toda la superficie.
- 15

Capa de 2,5 cm de mortero de cemento impermeabilizante
- 16

Pavimento Fijo
- 17

Soportes Regulables (Plata)
- 18

Pavimento Flotante
- 19

Chapa metálica de 2 mm coronación antepecho

