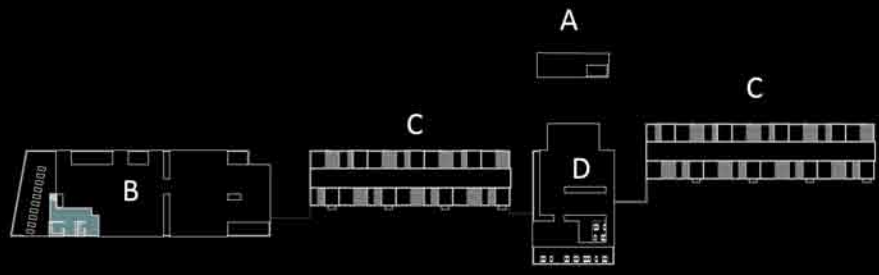


# Centro Enológico

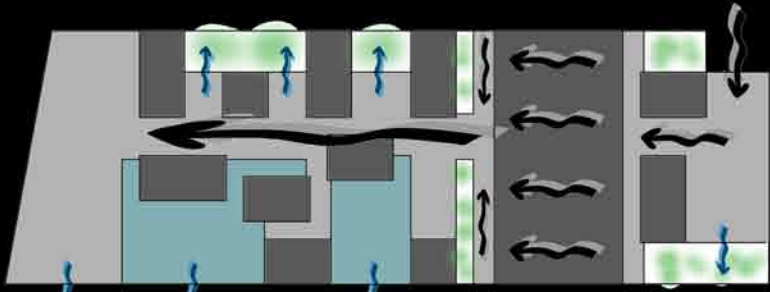


- A) Recepción
- B) Spa
- C) Habitaciones
- D) Restaurante

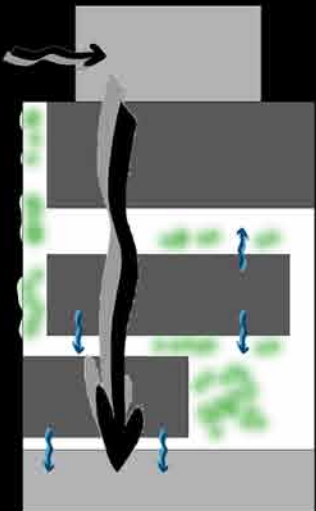
A nivel proyectual las decisiones tomadas se basan principalmente en crear los recorridos adecuados a para cada uso. Y basándonos en esos recorridos ir colocando cajas cerradas que vayan definiendo espacios cerrados y espacios abiertos.

Con este tipo de actuación se consigue una gran variedad de espacios diferentes donde el usuario puede elegir que hacer, además, los espacios abiertos abren hacia vistas lejanas (viñedos) o vistas cercanas (patios) de tal manera que este carácter diáfano de la actuación permite al usuario ubicado dentro de la actuación y del entorno.

Esquema recorridos y vistas Spa



Esquema recorridos y vistas Restaurante



ESCALA 1:200  
0 5 10 15

