

ESTUDIO DE VIABILIDAD TÉCNICO-ECONÓMICA DE UN PARQUE EÓLICO SITUADO EN EL
TM EL PERELLÓ

PLANOS

IGNACIO GUILLÉN GONZALVO

01/05/2015

En el presente documento se expondrán, respectivamente, los siguientes planos:

- Plano a escala 1:20.000 de la disposición en el terreno de los aerogeneradores E-82 de 3MW de potencia.
- Plano a escala 1:20.000 de la disposición en el terreno de los aerogeneradores E-101 de 3MW de potencia.

En los planos se han representado las líneas de nivel del terreno y la disposición de los aerogeneradores numerados en cada caso respetando las condiciones, tal y como se mencionó en el apartado 3.4.3- DISEÑO DEL PARQUE: TIPO Y NÚMERO DE AEROGENERADORES de la presente memoria. Sin embargo, se seguirán considerando una serie de pérdidas descritas en dicho apartado.

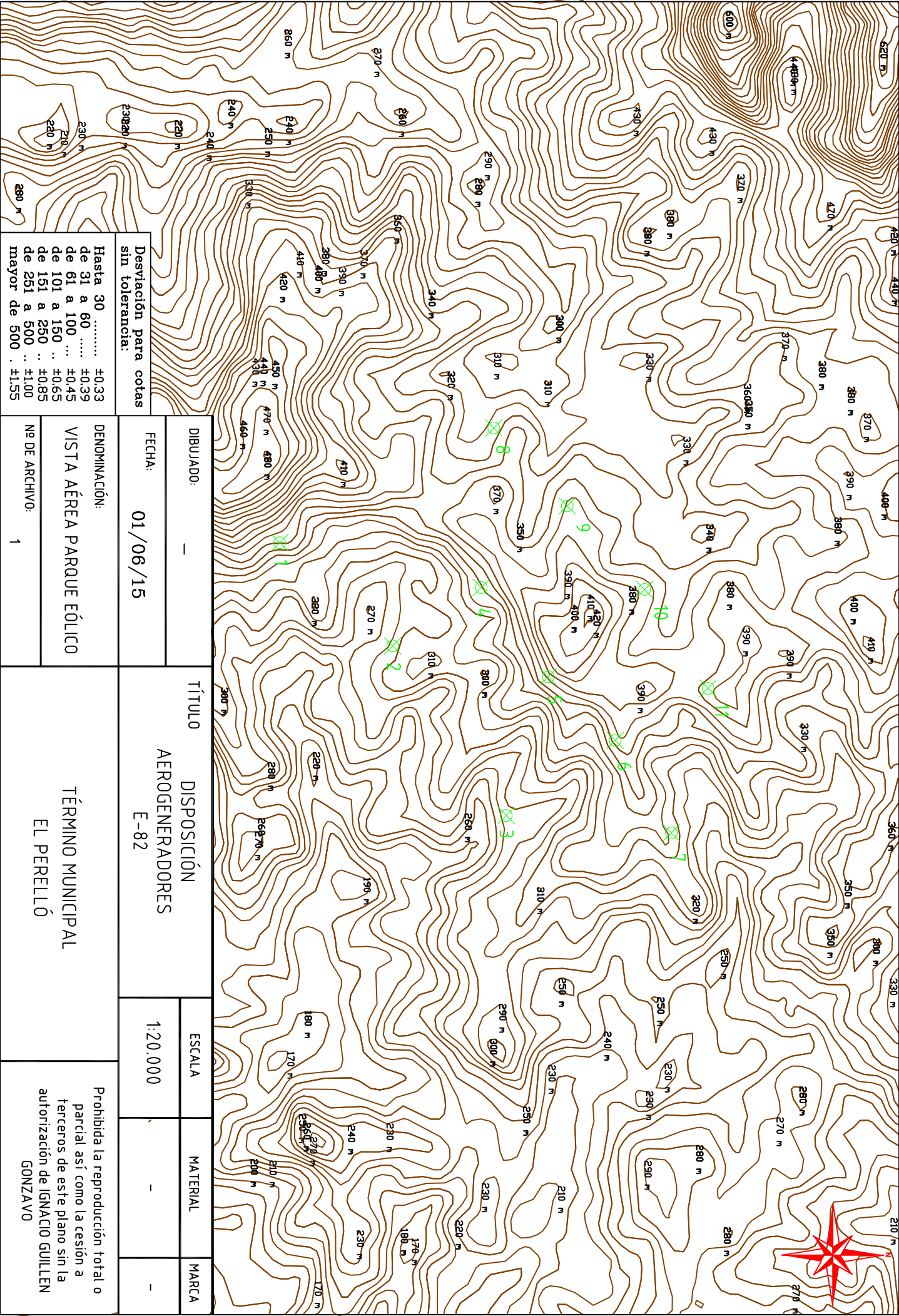
Ya que los planos representan solamente las líneas de nivel, se ha adjuntado en el presente documento una tabla para cada alternativa, la cual asocia coordenadas UTM a cada índice de número de aerogenerador dispuesto en los mapas.

Nos situamos en la zona geográfica -31, la cual va desde los 0ºE hasta los 6ºE en el hemisferio Sur, y las coordenadas UTM de cada aparato son las que aparecen en las siguientes tablas:

DISPOSICIÓN AEROGENERADORES E-82	
Nº AEROGENERADOR	COORDENADAS UTM
1	302.344,6275 ; 1,4525E+7
2	302.782,3918 ; 1,4526E+7
3	303.498,1019 ; 1,4526E+7
4	302.535,7151 ; 1,4526E+7
5	302.917,8903 ; 1,4526E+7
6	303.178,4644 ; 1,4527E+7
7	303.567,5882 ; 1,4527E+7
8	301.858,2226 ; 1,4526E+7
9	302.191,7574 ; 1,4527E+7
10	302.542,6637 ; 1,4527E+7
11	302.963,0565 ; 1,4527E+7

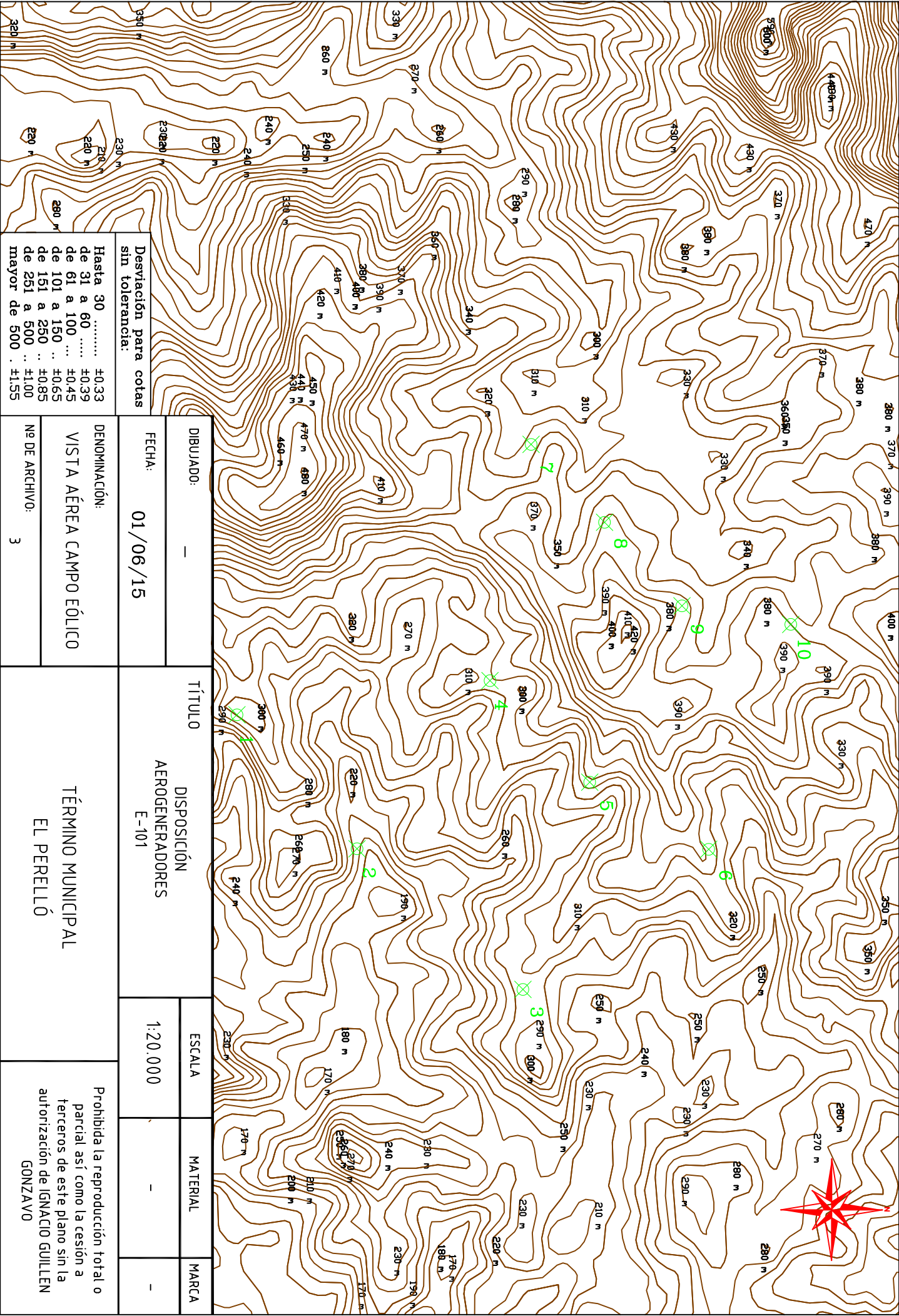
DISPOSICIÓN AEROGENERADORES E-101	
Nº AEROGENERADOR	COORDENADAS UTM
1	302.998,5146 ; 1,4525E+7
2	303.573,4242 ; 1,4526E+7
3	304.163,7676 ; 1,4526E+7
4	302.863,4688 ; 1,4526E+7
5	303.299,4740 ; 1,4527E+7
6	303.573,8935 ; 1,4527E+7
7	301.864,1855 ; 1,4526E+7
8	302192,8250 ; 1,4527E+7
9	302.544,9388 ; 1,4527E+7
10	302.619,2740 ; 1,4527E+7

A continuación se adjuntan los mapas correspondientes a la situación de cada aparato:



Desviación para cotas sin tolerancia:	Hasta 30 ±0.33 de 31 a 60 ±0.39 de 61 a 100 ... ±0.45 de 101 a 150 ... ±0.65 de 151 a 250 .. ±0.85 de 251 a 500 .. ±1.00 mayor de 500 . ±1.55
--	---

DIBUJADO:	—	TÍTULO			DISPOSICIÓN		
FECHA:	01/06/15	AEROGENERADORES			E-82		
DENOMINACIÓN:	VISTA AÉREA PARQUE EÓLICO	TÉRMINO MUNICIPAL			EL PERELLÓ		
Nº DE ARCHIVO:	1	Prohibida la reproducción total o parcial así como la cesión a terceros de este plano sin la autorización de IGNACIO GUILLEN GONZAVO					



Desviación para cotas
sin tolerancia:

Hasta 30 ±0,33
de 31 a 60 ±0,39
de 61 a 100 ... ±0,45
de 101 a 150 .. ±0,65
de 151 a 250 .. ±0,85
de 251 a 500 .. ±1,00
mayor de 500 . ±1,55

DIBUJADO: —		TÍTULO DISPOSICIÓN AEROGENERADORES E-101		
FECHA: 01/06/15				
DENOMINACIÓN: VISTA AÉREA CAMPO EÓLICO		TÉRMINO MUNICIPAL EL PERELLÓ		
Nº DE ARCHIVO: 3				
ESCALA 1:20.000		MATERIAL —	MARCA —	
Prohibida la reproducción total o parcial así como la cesión a terceros de este plano sin la autorización de IGNACIO GUILLEN GONZAVO				

Prohibida la reproducción total o
parcial así como la cesión a
terceros de este plano sin la
autorización de IGNACIO GUILLEN
GONZAVO