

# Rehabilitación de una vivienda unifamiliar en el Núcleo Histórico Tradicional de Benimaclet. La Casa Chocolatera



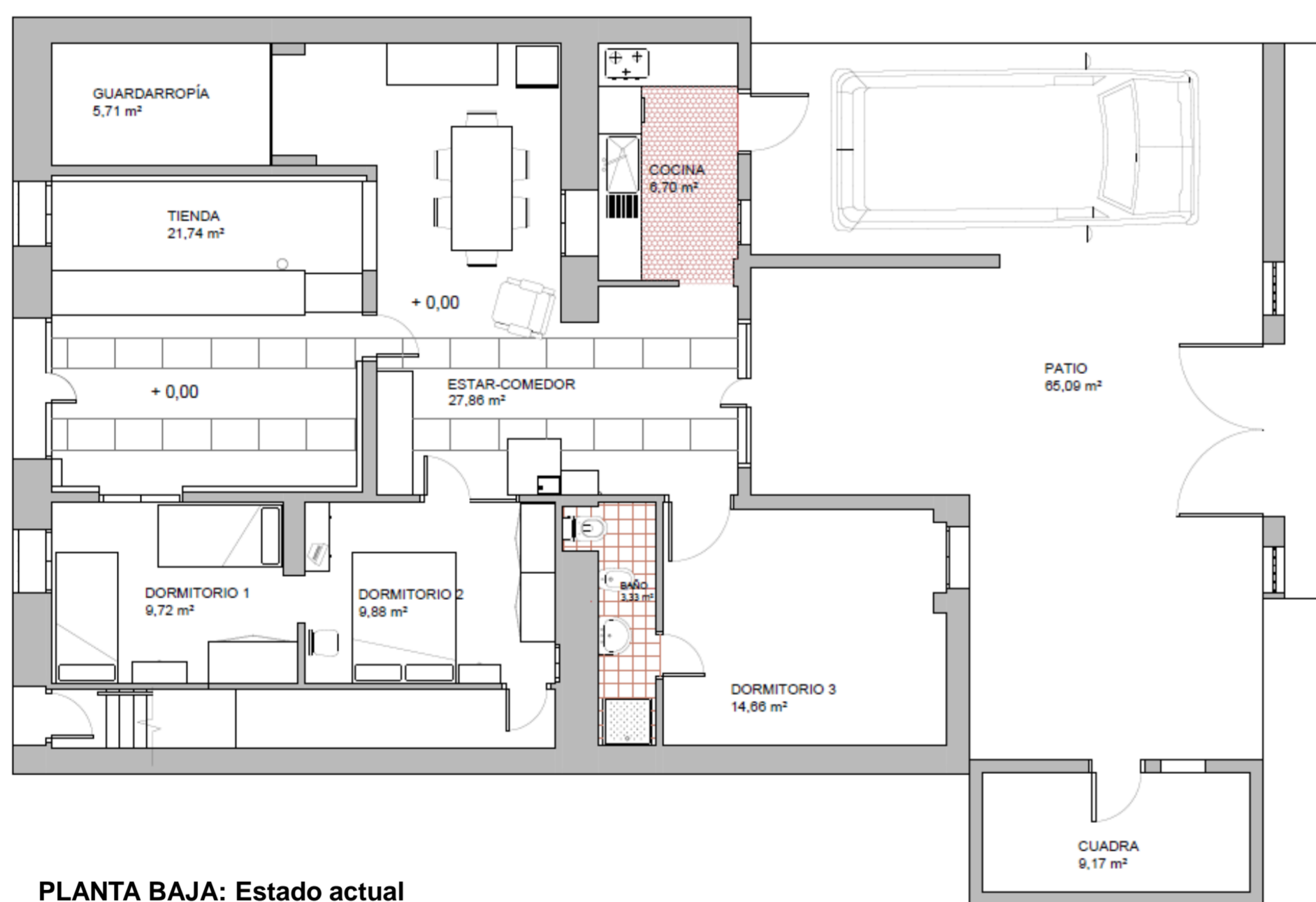
ALZADO NORESTE: Calle Nuestra Señora de Asunción



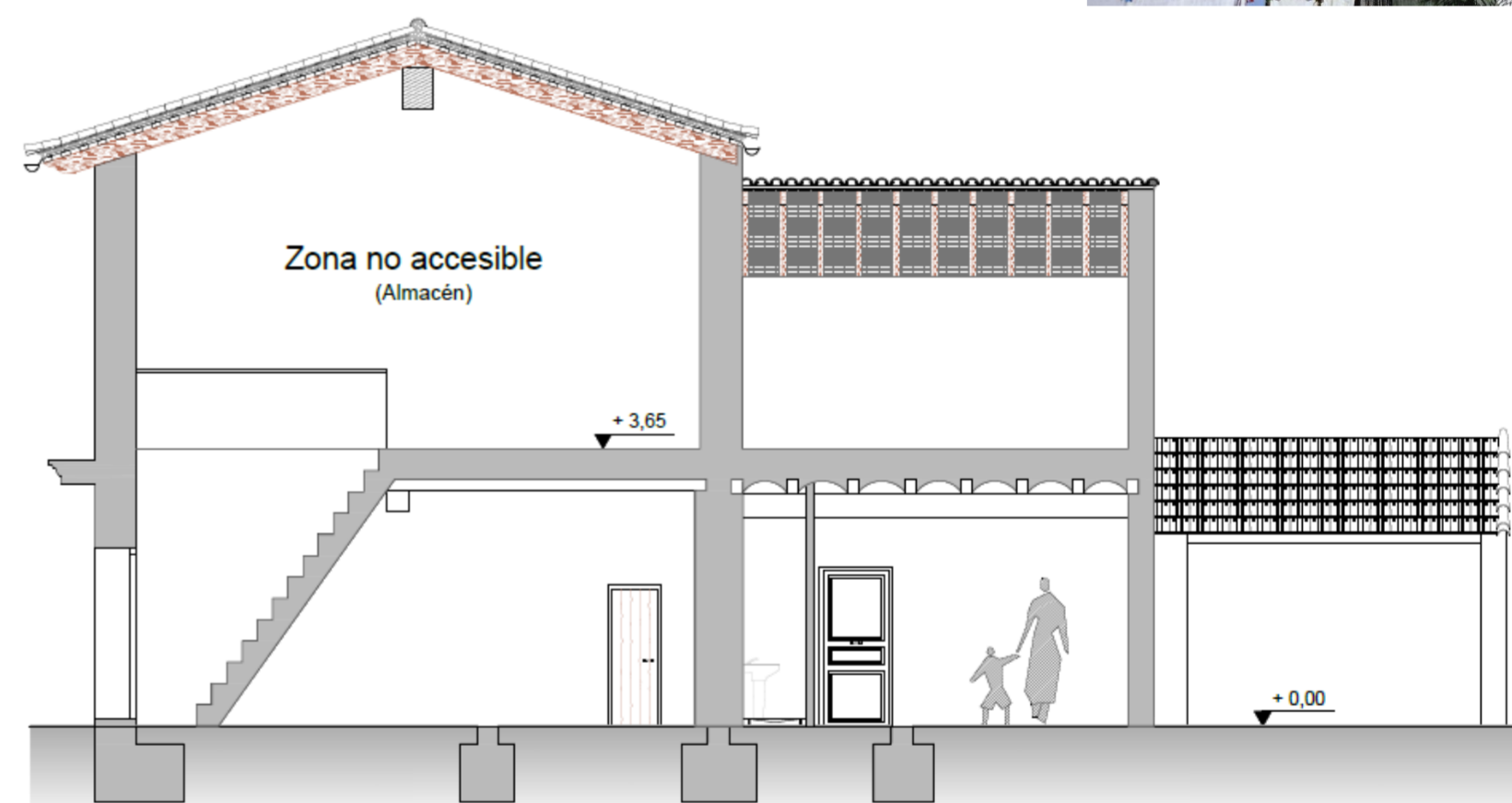
ALZADO SUROESTE: Calle Poeta Carles Salvador



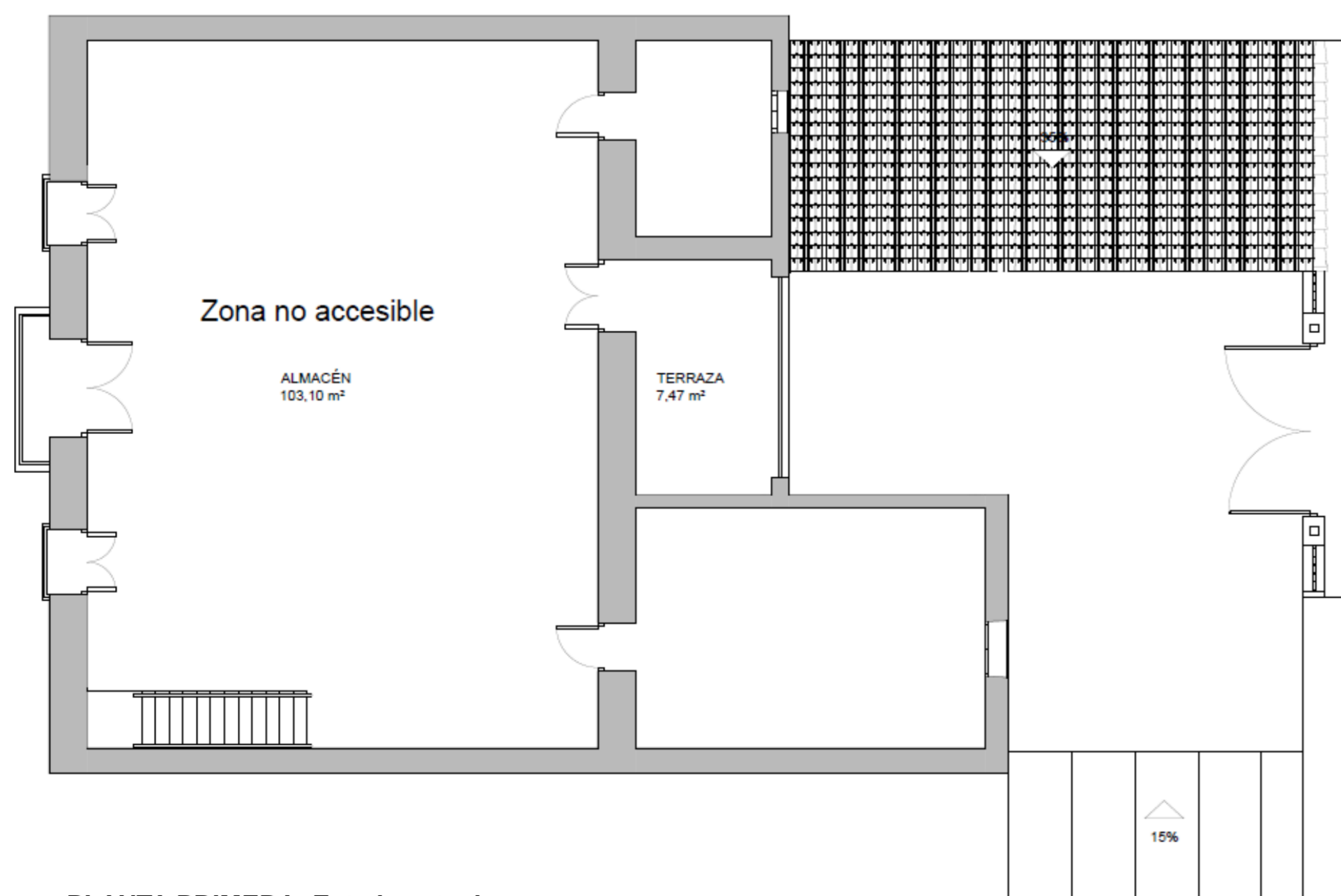
ALZADO SUROESTE: Sección transversal D



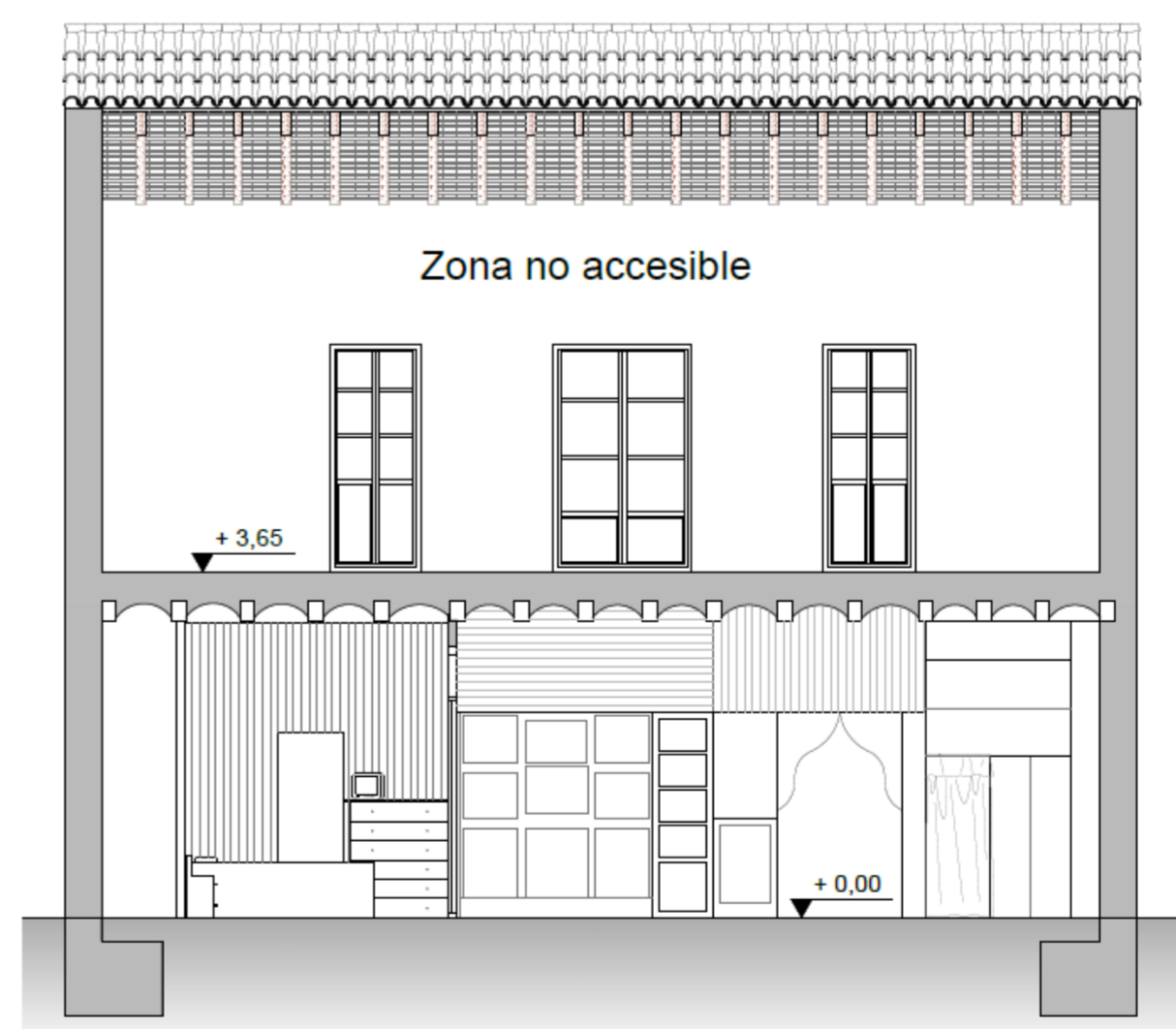
PLANTA BAJA: Estado actual



SECCIÓN LONGITUDINAL D



PLANTA PRIMERA: Estado actual



SECCIÓN TRANSVERSAL B



La Casa Chocolatera se ubica en la C/ Nuestra Señora de Asunción nº 1, en la misma plaza del barrio de Benimaclet (Valencia). Forma parte de un Bien de Relevancia Local que es el Núcleo Histórico Tradicional.

Antiguamente, se vendía chocolate en la tienda ubicada en la entrada principal desde la plaza. Posteriormente, pasó a ser una tienda de comestibles y actualmente, se ha trasladado a un local fuera de la vivienda muy cerca de la misma.

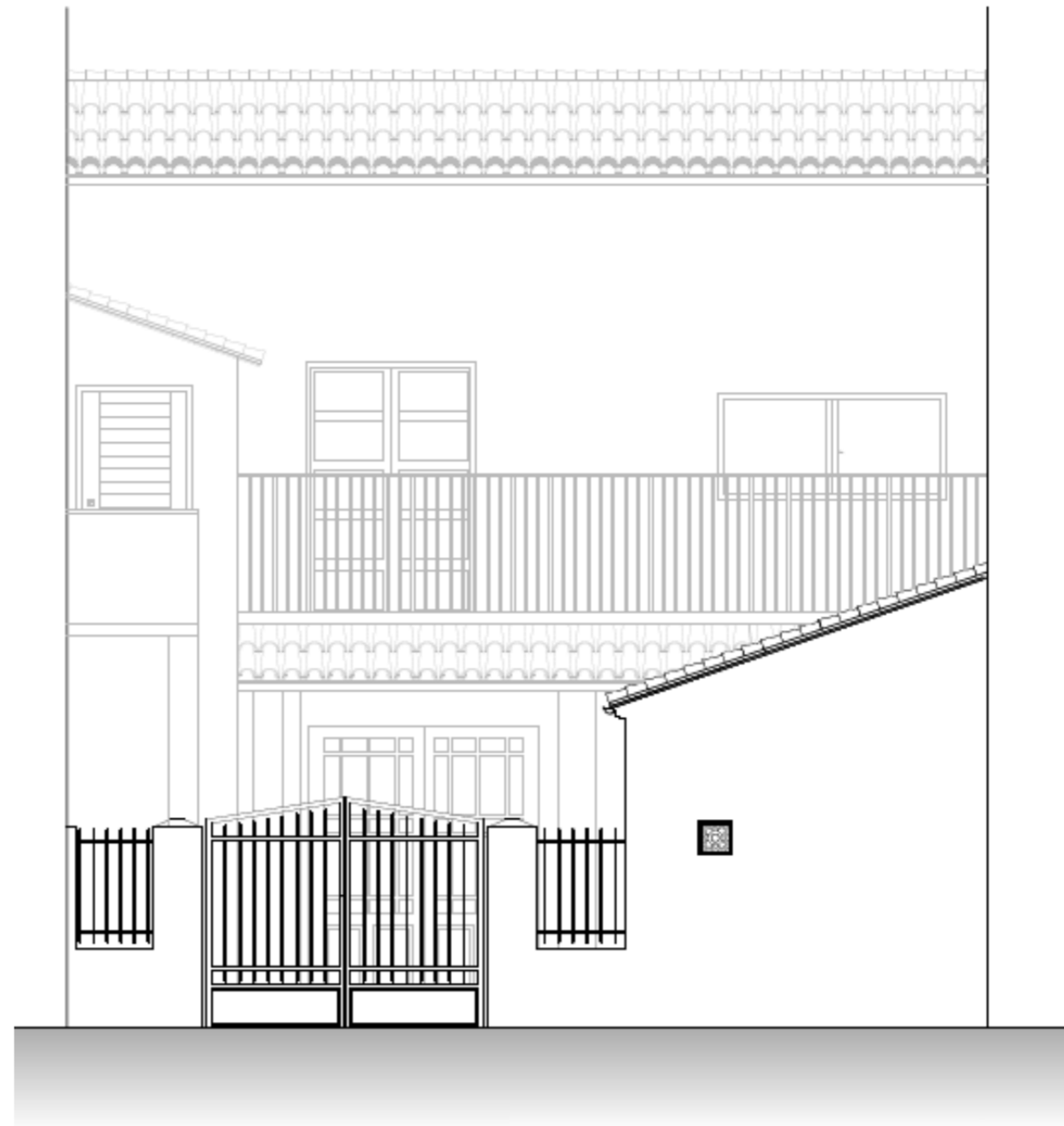
En la actualidad, la planta baja es de uso residencial, mientras que la planta primera está en desuso y es inaccesible para su estudio.

Toda la casa está afectada por humedad capilar, debido a que bajo la vivienda discurre una acequia, según testimonio de los propietarios.

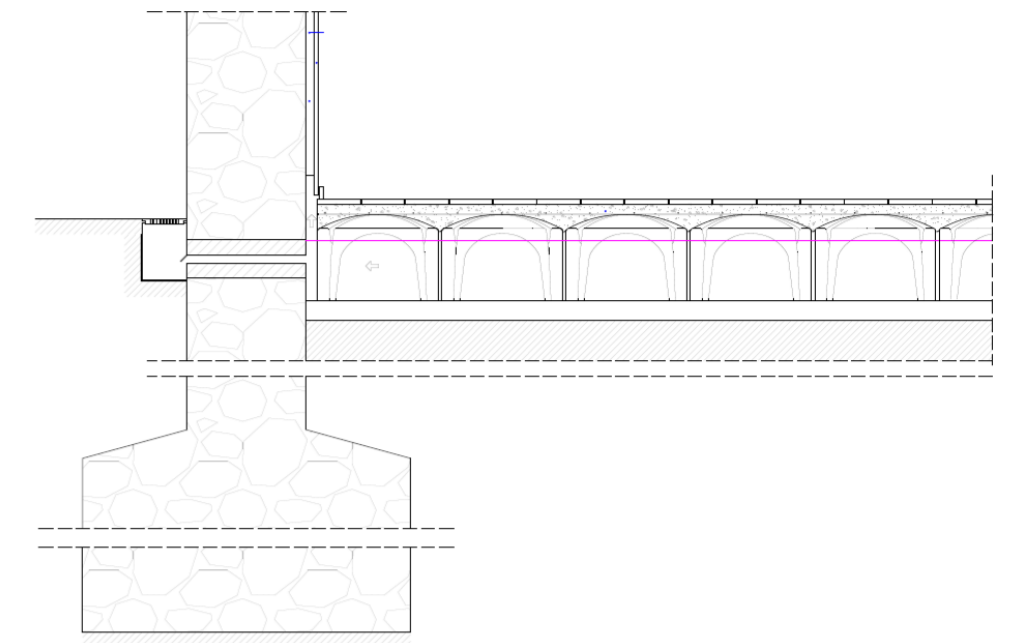
# Rehabilitación de una vivienda unifamiliar en el Núcleo Histórico Tradicional de Benimaclet. La Casa Chocolatera



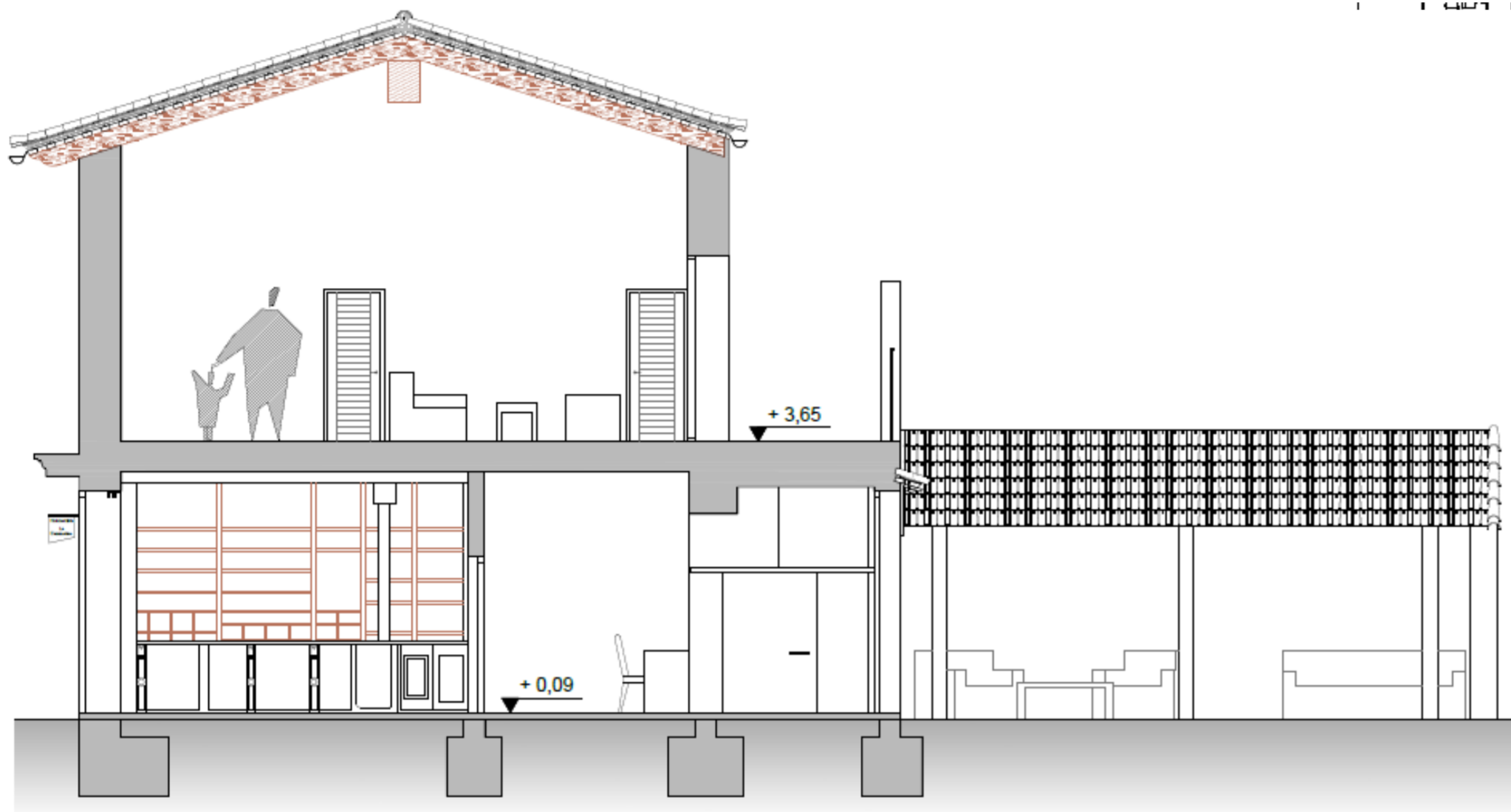
ALZADO NORESTE: Calle Nuestra Señora de Asunción



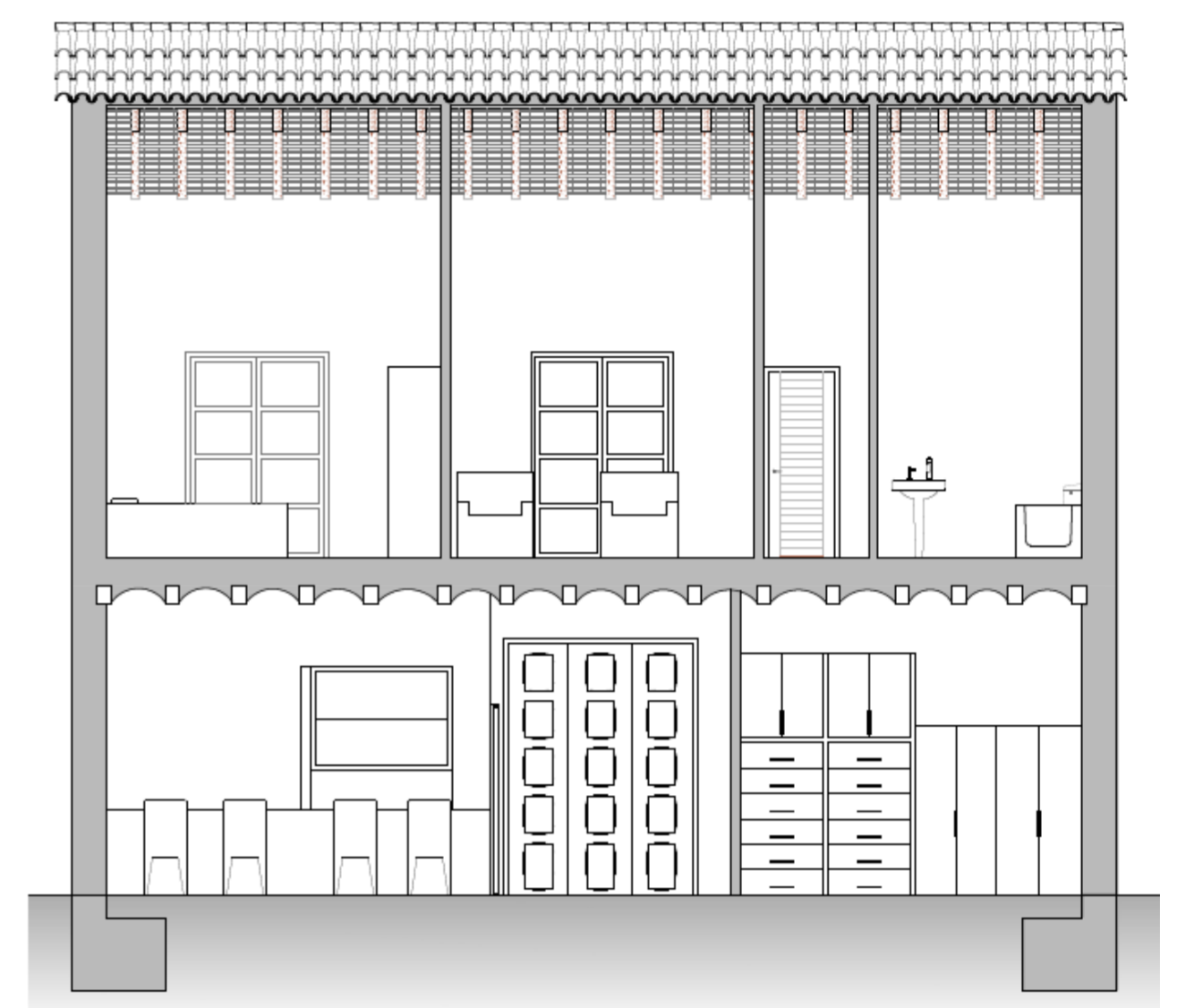
ALZADO SUROESTE: Calle Poeta Carles Salvador



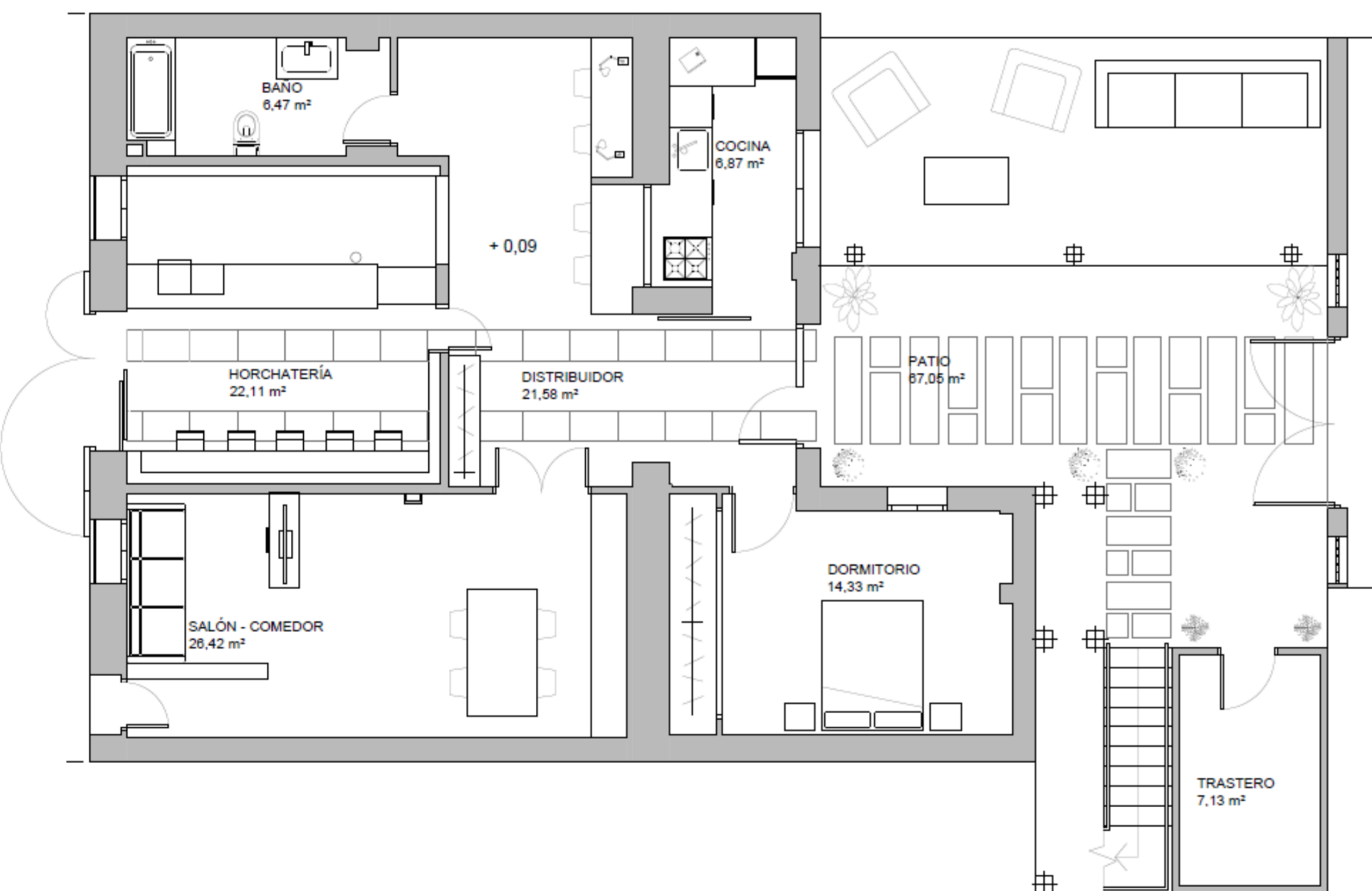
SISTEMA "CAVITI": Ventilación del forjado sanitario



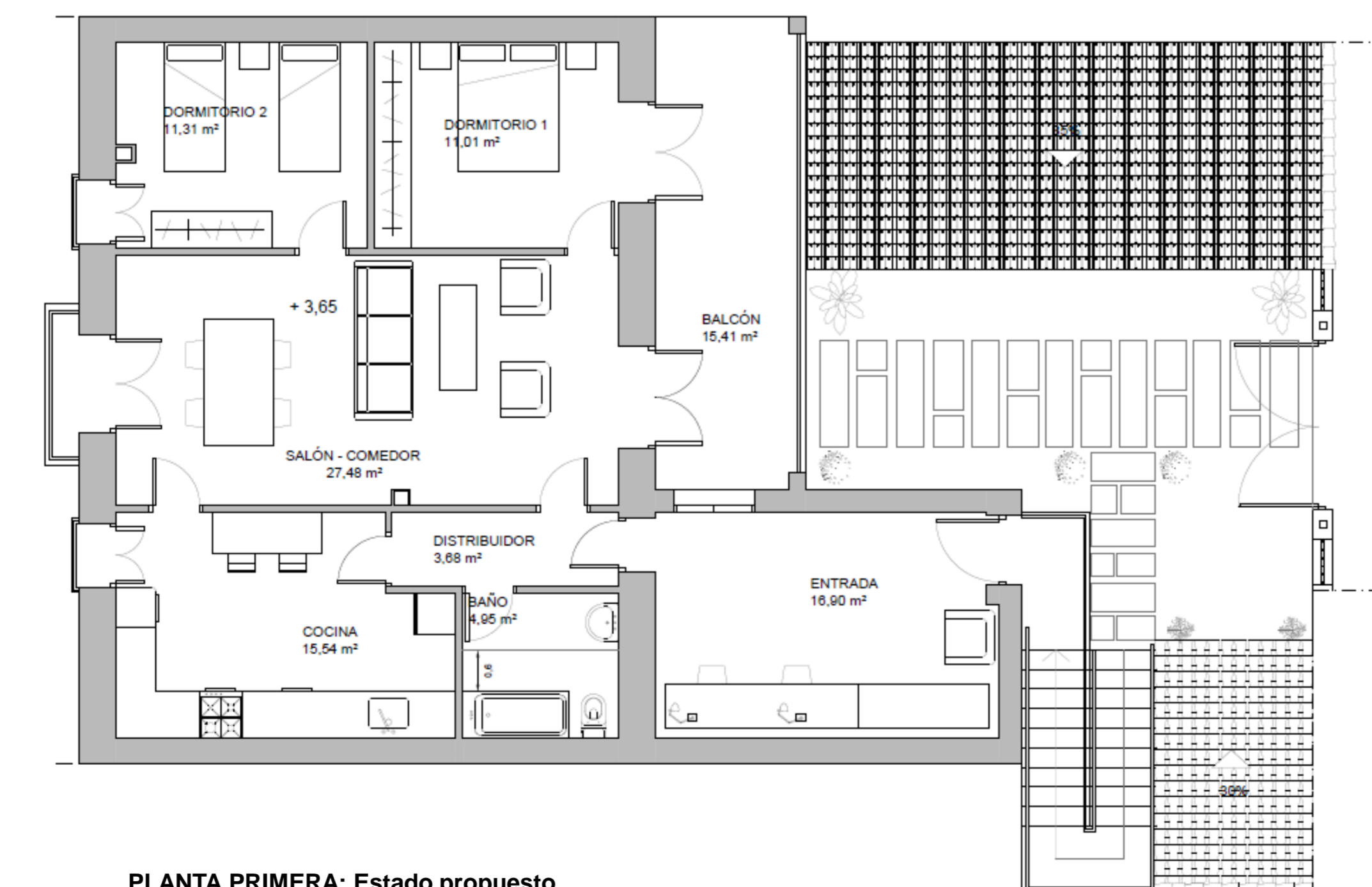
SECCIÓN LONGITUDINAL E'



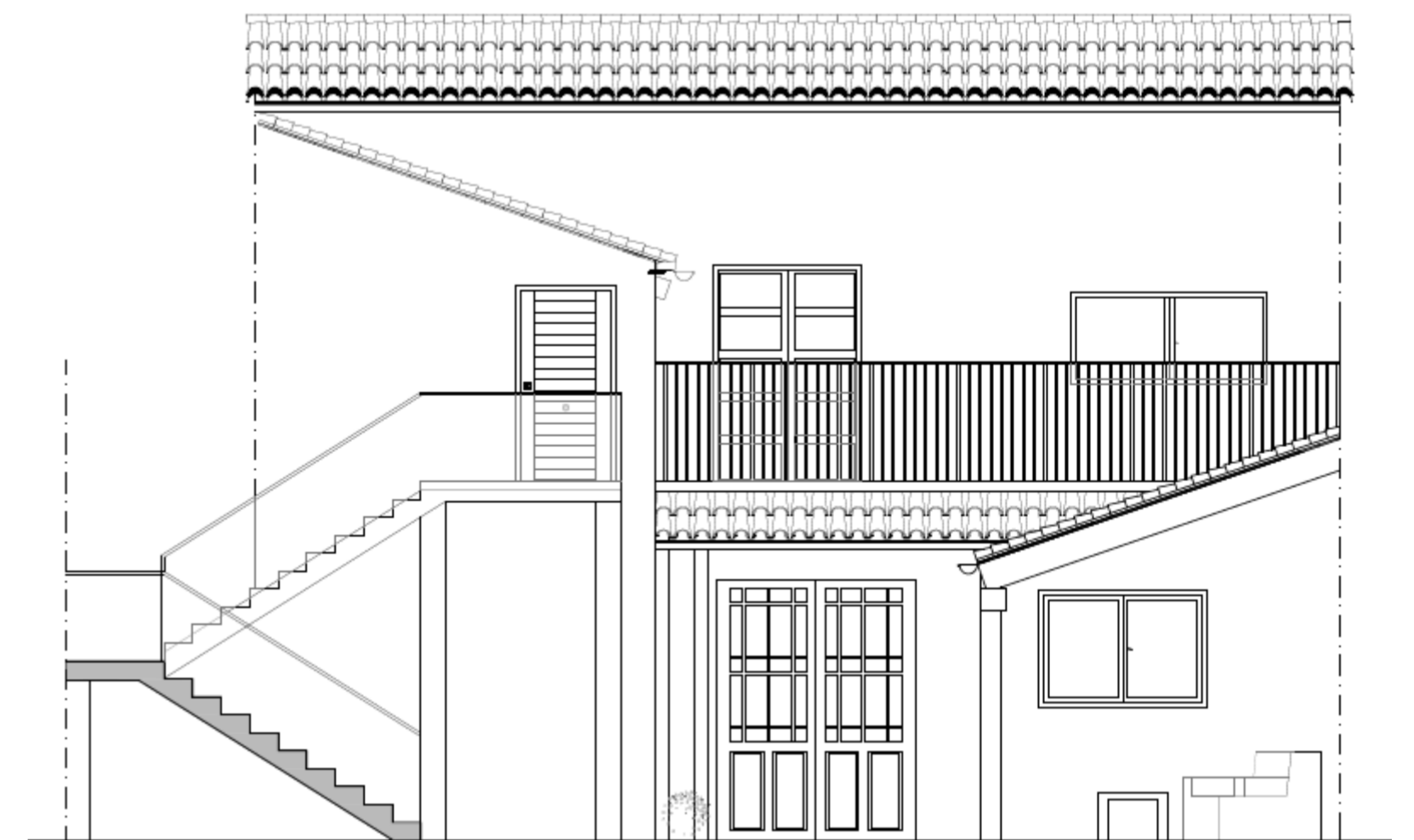
SECCIÓN TRANSVERSAL B'



PLANTA BAJA: Estado propuesto



PLANTA PRIMERA: Estado propuesto



SECCIÓN TRANSVERSAL D'



SIMULACIÓN ESCALERA ACCESO A PLANTA PRIMERA POR FACHADA SUROESTE

La propuesta de rehabilitación tiene por finalidad revalorizar el valor cultural de la Casa Chocolatera en el barrio de Benimaclet, solucionar los problemas de humedades y reestablecer el uso residencial en la planta primera.

Para ello, se ha llevado a cabo de la siguiente manera:  
La tienda de comestibles en desuso, pasa a ser una horchatería, en la que se realiza la horchata y la chufa como señas de identidad valencianas.

La vivienda en planta baja no cumple en la actualidad con la normativa de accesibilidad DC-09, por lo que se propone una redistribución del espacio y las estancias. De tal modo, se procede a la destrucción de la escalera de acceso a planta primera, dejando la puerta como acceso a la vivienda de planta baja. Sin embargo, la puerta que previamente era la entrada principal de la casa, se queda como acceso a la horchatería únicamente. Por tanto, en planta baja se diferencian tres accesos, uno a la vivienda, otro a la horchatería y el último a la vivienda por la fachada suroeste. El acceso a la primera planta se realizará mediante una escalera exterior en la parte posterior de la vivienda.

Por último, la zona de la cochera se convierte en una zona de descanso con mesas y sillones, ya que al ubicar dos viviendas independientes en un mismo edificio no había espacio suficiente para albergar dos espacios para coches.