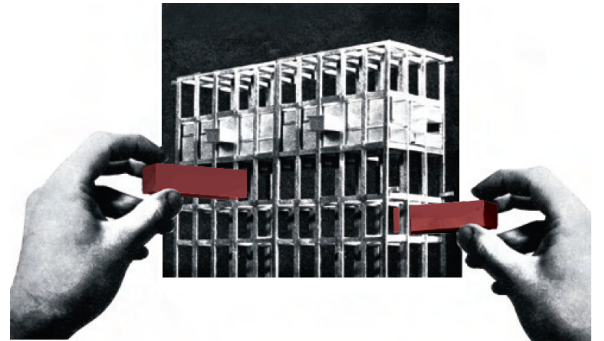


MANUAL PARA EL USUARIO.

Sistema de agregación y catálogo variantes tipológicas.

PFC taller3. Rehabilitar la Calderería. Javier Laveda Molina.





Soporte:

- Estructura potente: luces de hasta 8m. - vigas de cuelgue.
- Orden reconocible: núcleos y patios - posibilidades.
- Instalaciones: ductos verticales existentes.

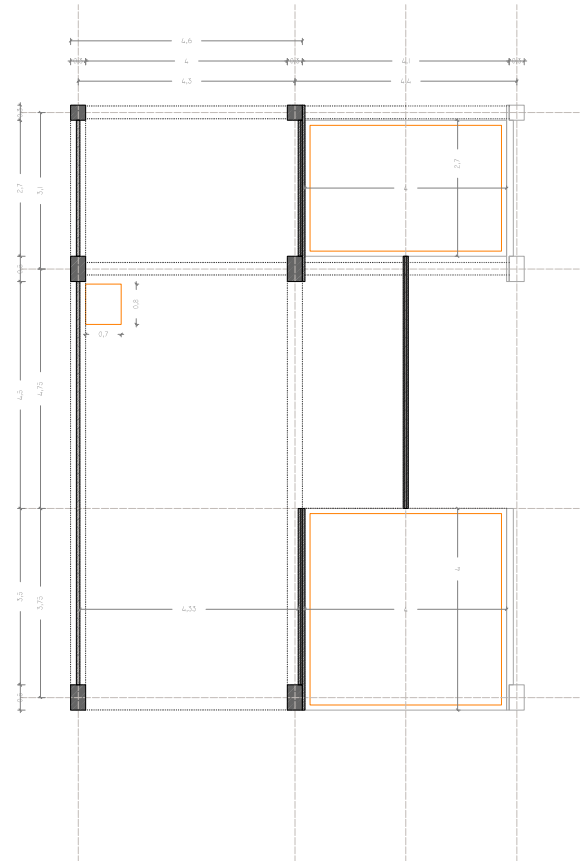
Objetivos:

- Desjerarquización y espacios neutros.
- Adaptabilidad y flexibilidad: variable "el tiempo".
- Ventilación cruzada natural.
- Máximo aprovechamiento de superficie: no zonas de paso.
- No perforar forjados: patios y núcleos para instalaciones.
- Sistemas constructivos independizados.

Usuarios: hogares de composición variable.

- Una persona = 20%
- Dos personas = 25%
- Tres personas = 24%
- Tres o más = 21%

(Según datos demográficos 2001)



Unidades Separables:

- Prefabricadas y montadas en taller, se incorporan a obra directamente.
- Instalaciones previstas incorporadas.
- Intercambiables.

US1: aseo + higiene corporal + ciclo de la ropa

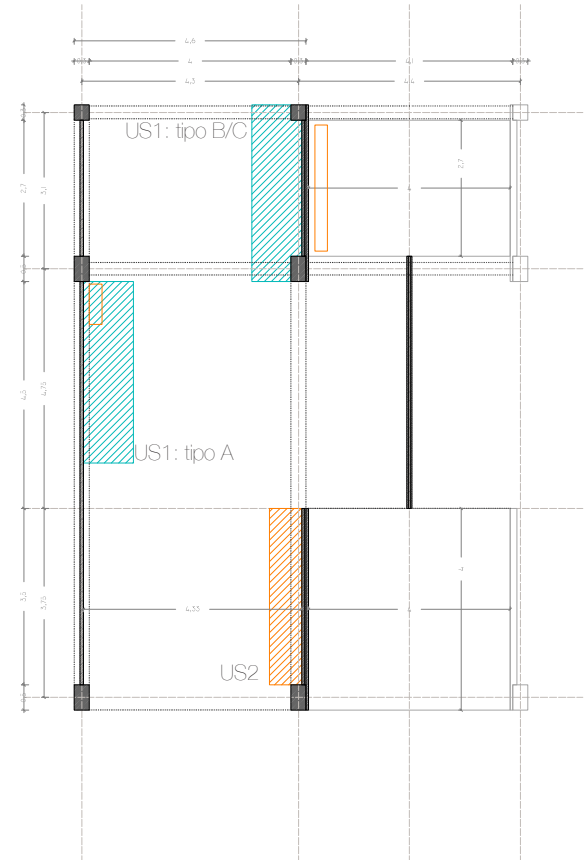
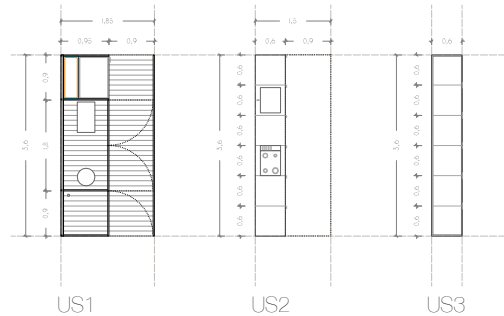
- posición más restrictiva: tipo A y tipo B/C (recomendadas)
- posibilidades de uso: 0,95x2,7m. (paso libre y ventilación)
- 1,85x2,7m. (mayor ámbito de uso)

US2: cocina

- posición menos restrictiva: proximidad a ducto vertical.
- ámbito variable: elección usuario.

US3: almacenaje

- posición con libertad absoluta: usuario.



14+1 criterios básicos para el proyecto de vivienda

01. Espacio exterior propio: todas las viviendas disfrutan de un espacio exterior propio, actúa como prolongación de las actividades del habitar y dispositivo de control térmico.

02. Desjerarquización: los espacios de la vivienda serán neutros, sin condicionar jerarquías y favoreciendo la adaptabilidad y uso flexible de los mismos.

03. Espacios para trabajo reproductivo: concentrados en la nueva "cota cero" del edificio para intensificar el uso de los mismos y potenciar las relaciones entre los usuarios.

04. Espacios para trabajo productivo: las viviendas tendrán la capacidad de adecuarse a la necesidad de lugares de trabajo productivo, sin entorpecer las actividades cotidianas. [habitaciones comodín con acceso independiente; alquiler de oficinas en Calderería]

05. Espacios de guardado: previsión de espacios para los diferentes tipos de guardado: despensa, armarios, tratamiento de ropa...

06. Atención de orientaciones: respuesta diferenciada de las dos fachadas principales (Norte y Sur), atendiendo a orientaciones, vientos y vistas.

07. Ventilación natural transversal: se plantea como un objetivo básico, todas las viviendas tendrán ventilación natural cruzada.

08. Dispositivos aprovechamiento pasivo: sistemas de control climático y solar que se integran en el propio diseño del proyecto y que no necesitan aporte energético extra: corredor a Sur, vegetación y agua en el patio interior de manzana (en sombra).

09. Incidencia en la formalización: proyecto de rehabilitación, se ha mantenido toda la volumetría original, únicamente se recupera la alineación con el edificio colindante con la adición del corredor a sur.

10. Sistemas constructivos independizados: la apuesta por un sistema de construcción en seco y prefabricado garantiza la sustitución parcial de partes del edificio a lo largo del tiempo sin afectar a otros sistemas.

11. Adaptabilidad: capacidad para adecuarse a las diferentes necesidades de los distintos usuarios a lo largo del tiempo y a las diferentes agrupaciones personales.

12. Recuperación de las azoteas: como espacio de relación y uso comunitario, se propone la relación directa con los pisos para jóvenes y estudiantes, pues se prevee que serán estos los que garanticen una mayor intensidad de uso.

13. Integración de la vegetación en la arquitectura: en patios y cubierta, para recuperar la presencia de la naturaleza en la ciudad.

14. Posible integración de ámbitos de otras viviendas: (tipos 67,8m²) se facilita la sumatoria entre ámbitos de diferentes viviendas para variaciones tipológicas o incorporación de piezas satélite (trabajo, talleres...)

14+1. Volumen: se busca sacar el máximo partido de este, estudiando los distintos ámbitos de uso y funciones y controlando la altura en la vivienda, favoreciendo ámbitos para guardado o instalaciones necesarias en aquellos espacios que necesitan menos altura.



Estudio tipo A.00Soporte: 48,8 m²

Unidades separables: 3

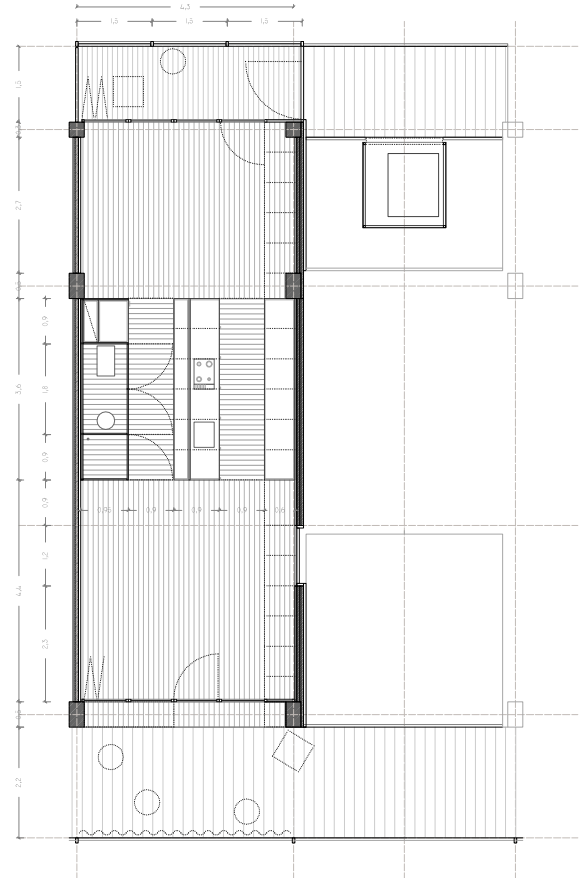
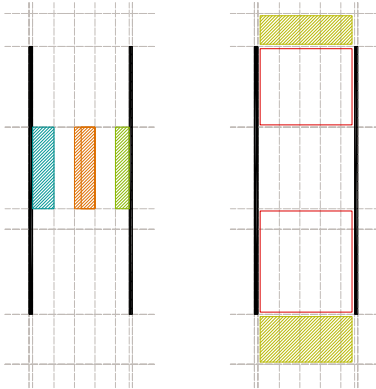
Usuarios: 1-2

- Pareja hace vida y trabajo en casa
- Estudio (sustitución US2 por US3)
- Estudiantes

Estar-comer-trabajar-dormir: 33,3 m²US1-US2-US3 + ámbito: 15,5 m²

Adición zonas exteriores:

- E1: 6,65 m² (propia)
- E2: 10,2 m² (común)



Vivienda tipo A.01

Soporte: 48,8 m²

Unidades separables: 3

Usuarios: 1-2

- Pareja sin hijos
- Estudiantes
- Usuario trabaja en casa

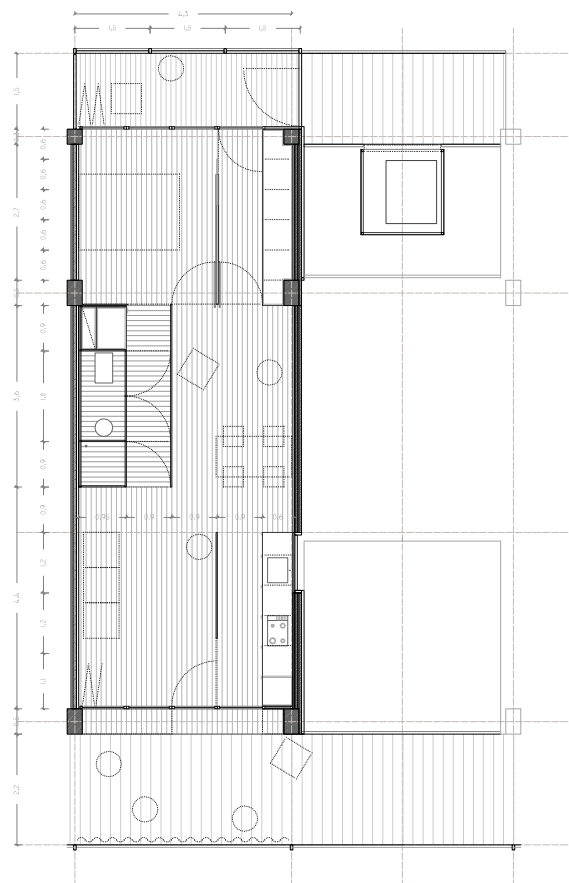
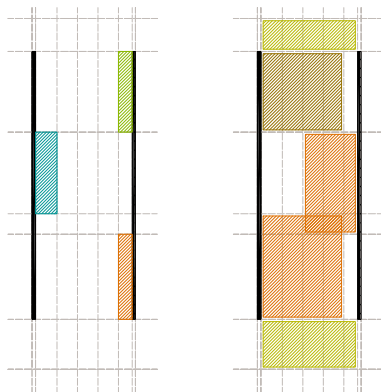
Estar-comer: 25,2 m²

Trabajar-dormir: 12,8 m²

US1+ ámbito - US2 - US3: 10,8 m²

Adición zonas exteriores:

- E1: 6,65 m² (propia)
- E2: 10,2 m² (común)



Vivienda tipo B.01

Soporte: 48,8 m²

Unidades separables: 3

Usuarios: 1-2

- Pareja sin hijos
- Estudiantes
- Usuario trabaja en casa

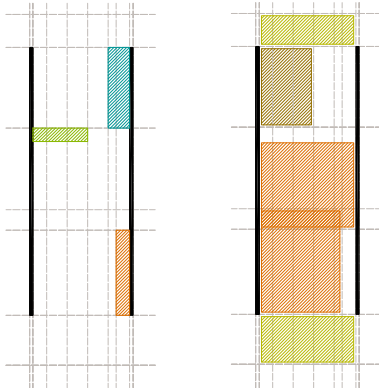
Estar-comer: 30,3 m²

Trabajar-dormir: 8,4 m²

US1+ ámbito - US2 - US3: 10,1 m²

Adición zonas exteriores:

- E1: 6,65 m² (propia)
- E2: 10,2 m² (común)



Vivienda tipo C.01

Soporte: 48,8 m²

Unidades separables: 3

Usuarios: 1-2

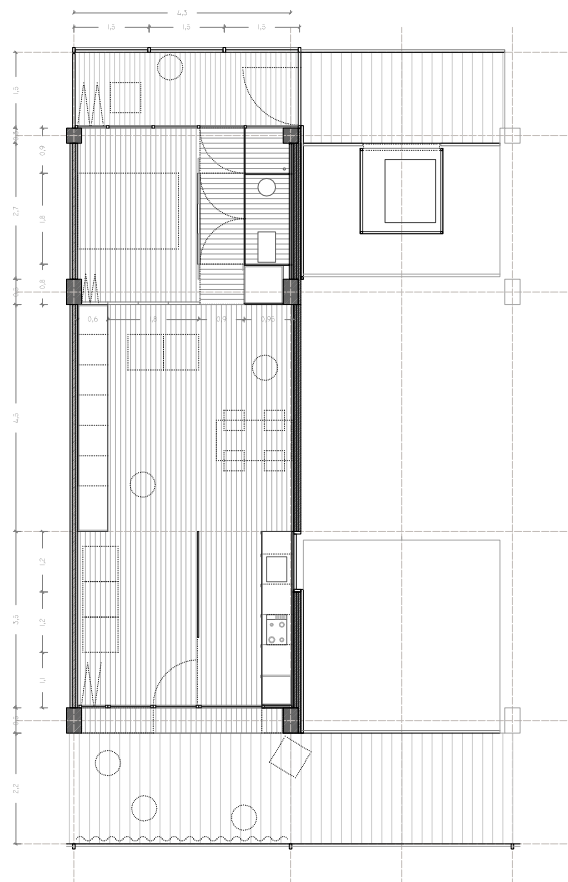
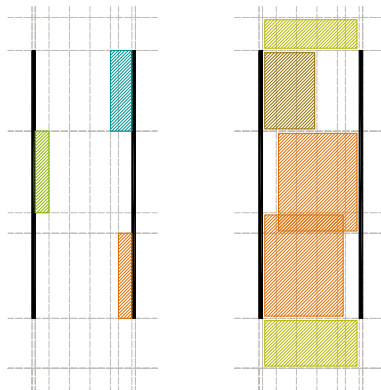
- Usuario trabaja en casa
- Pareja sin hijos
- Estudiantes

Estar-comer-trabajar-dormir: 37,4 m²

US1+ ámbito - US2 - US3: 11,4 m²

Adición zonas exteriores:

- E1: 6,65 m² (propia)
- E2: 10,2 m² (común)



Vivienda tipo A.02

Soporte: 58,4 m²

Unidades separables: 3

Usuarios: 2-3

- Pareja con hijo
- Pareja sin hijos - habitación comodín
- Usuario trabaja en casa

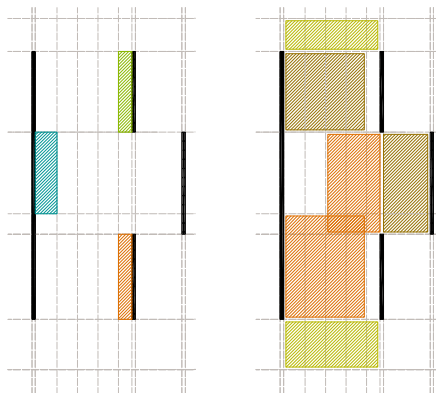
Estar-comer: 25,2 m²

Trabajar-dormir: 12,8 + 9,6 = 22,4m²

US1+ ámbito - US2 - US3: 10,8 m²

Adición zonas exteriores:

- E1: 6,65 m² (propia)
- E2: 10,2 m² (común)



Vivienda tipo A.03Soporte: 58,4 m²

Unidades separables: 3

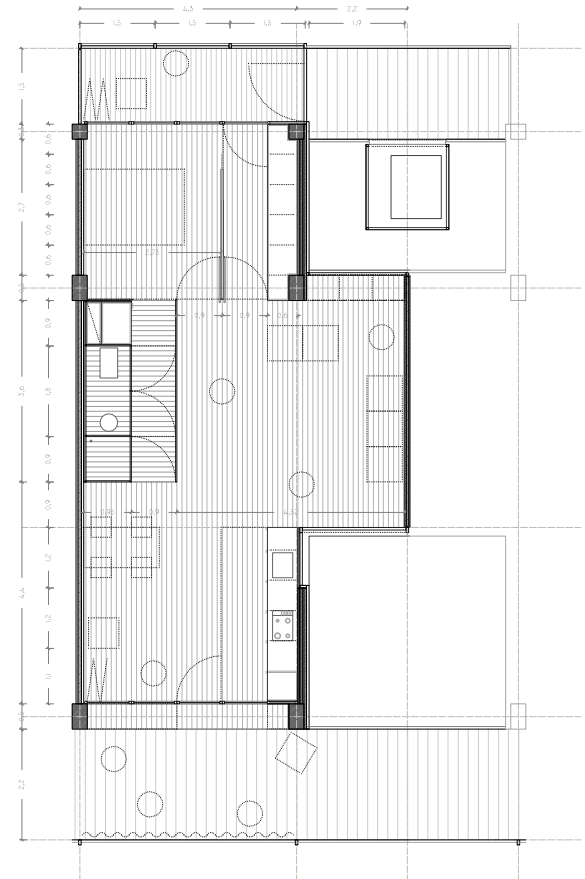
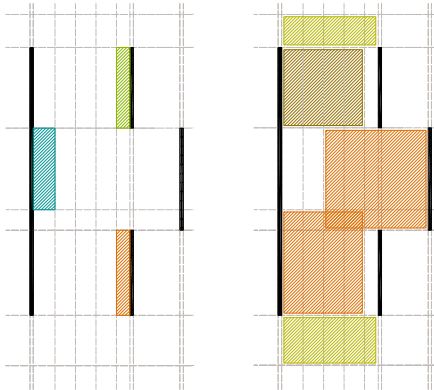
Usuarios: 1-2

- Pareja sin hijos o independizados
- Usuario trabaja en casa

Estar-comer: 25,2 + 9,6 = 34,8m²Trabajar-dormir: 12,8 m²US1+ ámbito - US2 - US3: 10,8 m²

Adición zonas exteriores:

- E1: 6,65 m² (propia)
- E2: 10,2 m² (común)



Vivienda tipo A.04

Soporte: 58,4 m²

Unidades separables: 3

Usuarios: 1-2

- Pareja sin hijos o independizados
- Usuario trabaja en casa

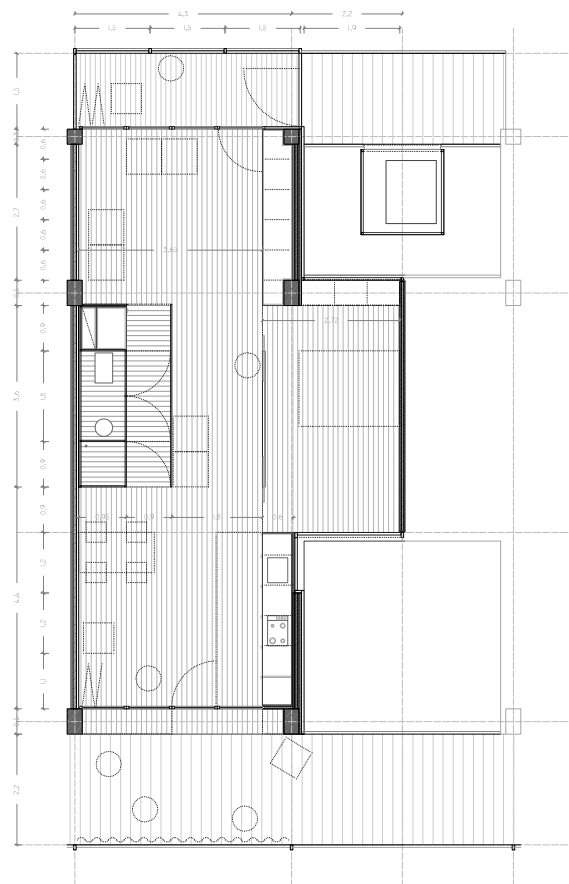
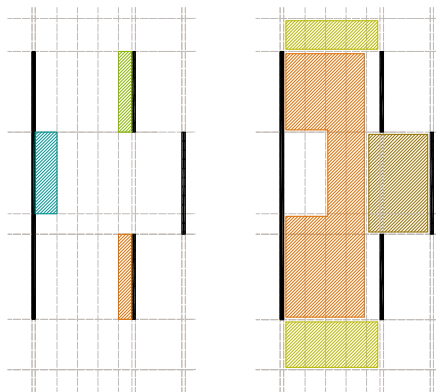
Estar-comer: 35,45 m²

Trabajar-dormir: 12,15m²

US1+ ámbito - US2 - US3: 10,8 m²

Adición zonas exteriores:

- E1: 6,65 m² (propia)
- E2: 10,2 m² (común)



Vivienda tipo A.05

Soporte: 58,4 m²

Unidades separables: 3

Usuarios: 1-2

- Pareja sin hijos o independizados
- Usuario trabaja en casa

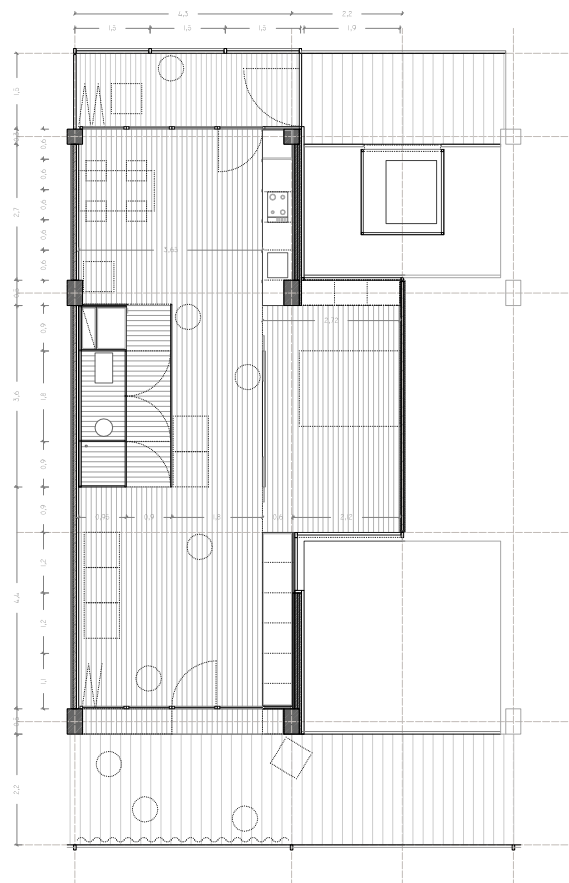
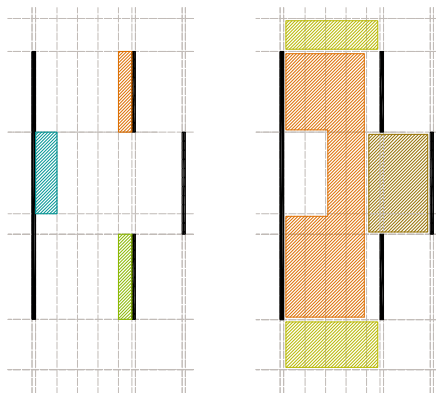
Estar-comer: 35,45 m²

Trabajar-dormir: 12,15m²

US1+ ámbito - US2 - US3: 10,8 m²

Adición zonas exteriores:

- E1: 6,65 m² (propia)
- E2: 10,2 m² (común)



Vivienda tipo B.02

Soporte: 58,4 m²

Unidades separables: 3

Usuarios: 2-3

- Pareja con hijo
- Pareja sin hijos - habitación comodín
- Usuario trabaja en casa

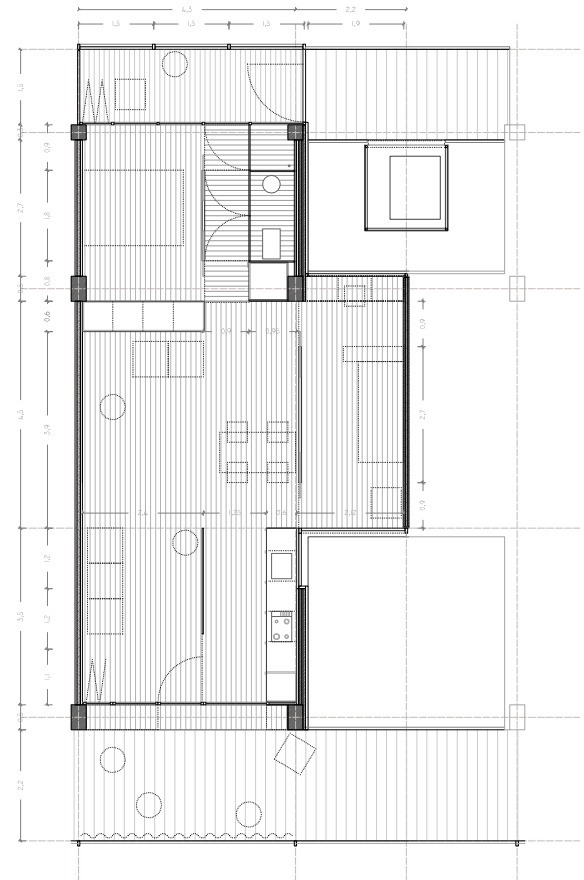
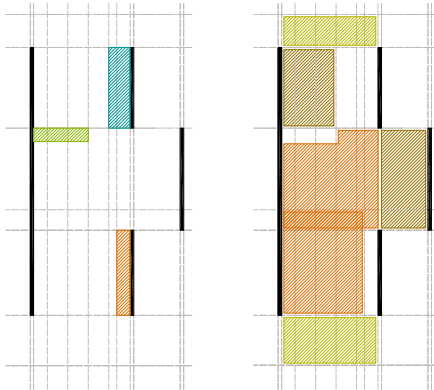
Estar-comer: 30,3 m²

Trabajar-dormir: 8,4 + 9,6 = 18 m²

US1+ ámbito - US2 - US3: 10,1 m²

Adición zonas exteriores:

- E1: 6,65 m² (propia)
- E2: 10,2 m² (común)



Vivienda tipo B.03

Soporte: 58,4 m²

Unidades separables: 3

Usuarios: 1-2

- Pareja sin hijos o independizados
- Usuario trabaja en casa

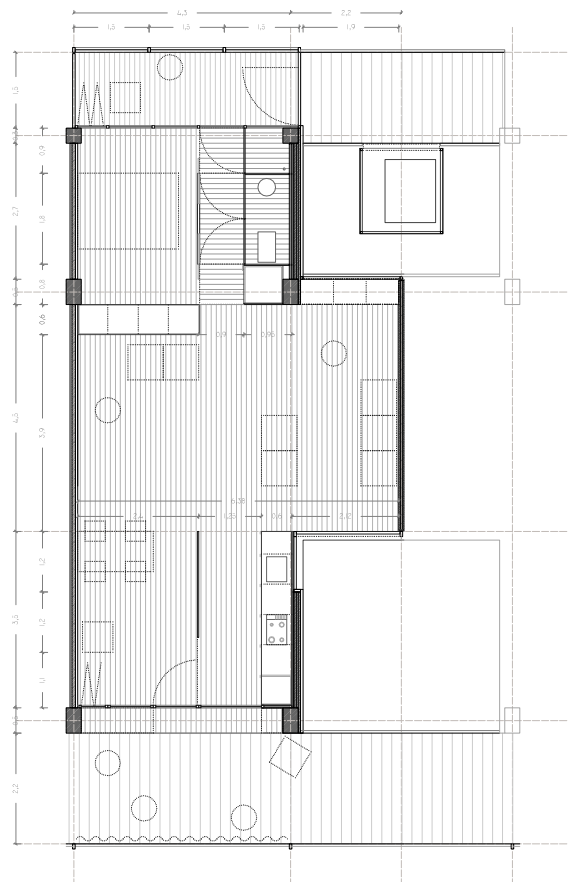
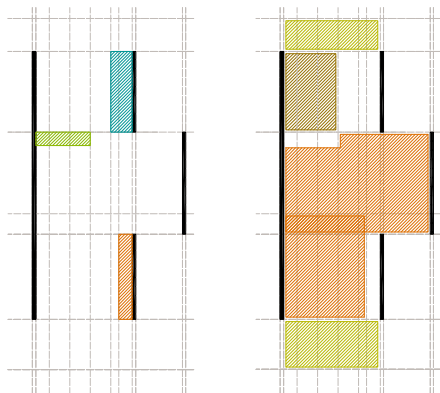
Estar-comer: 30,3 + 9,6 = 39,9 m²

Trabajar-dormir: 8,4 m²

US1+ ámbito - US2 - US3: 10,1 m²

Adición zonas exteriores:

- E1: 6,65 m² (propia)
- E2: 10,2 m² (común)



Vivienda tipo C.02

Soporte: 58,4 m²

Unidades separables: 3

Usuarios: 2-3

- Pareja con hijo
- Pareja sin hijos - habitación comodín
- Usuario trabaja en casa

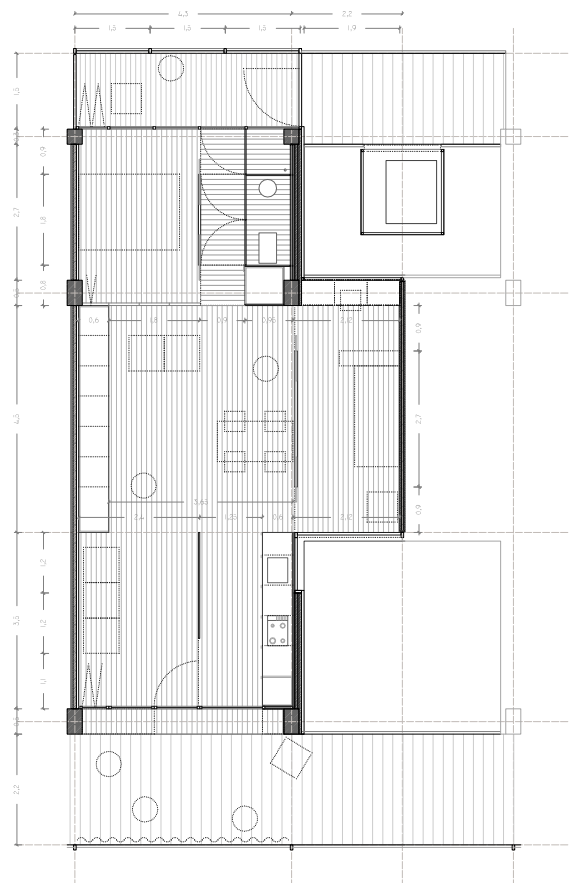
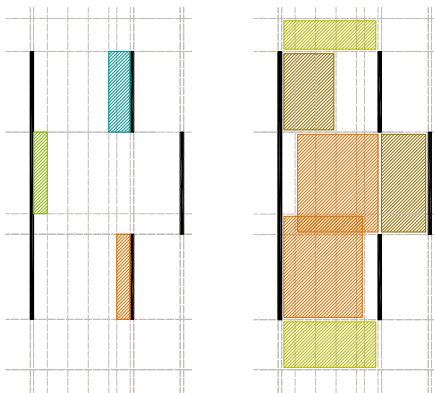
Estar-comer: 29 m²

Trabajar-dormir: 8,4 + 9,6 = 18 m²

US1+ ámbito - US2 - US3: 11,4 m²

Adición zonas exteriores:

- E1: 6,65 m² (propia)
- E2: 10,2 m² (común)



Vivienda tipo C.03

Soporte: 58,4 m²

Unidades separables: 3

Usuarios: 1-2

- Pareja sin hijos o independizados
- Usuario trabaja en casa

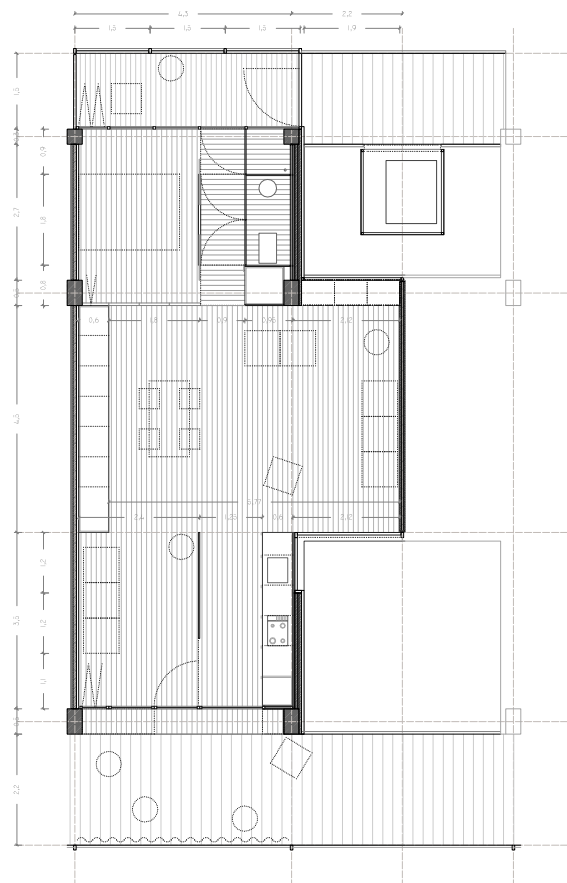
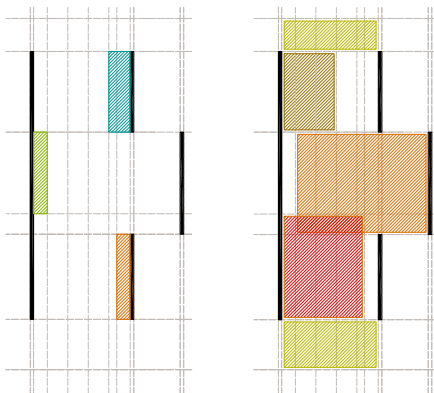
Estar-comer: $29 + 9,6 = 38,6$ m²

Trabajar-dormir: 8,4 m²

US1+ ámbito - US2 - US3: 11,4 m²

Adición zonas exteriores:

- E1: 6,65 m² (propia)
- E2: 10,2 m² (común)



Vivienda tipo C.05

Soporte: 58,4 m²

Unidades separables: 3

Usuarios: 1-2

- Pareja sin hijos o independizados
- Usuario trabaja en casa

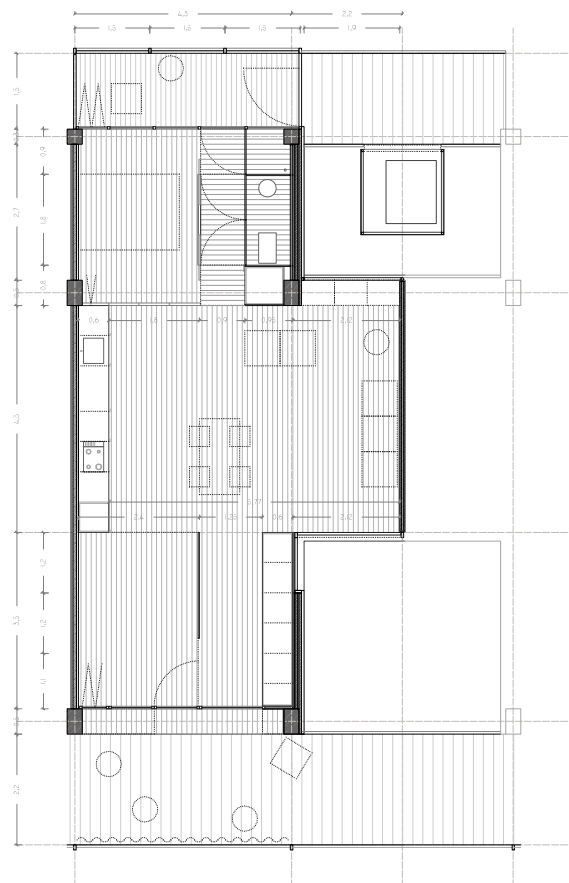
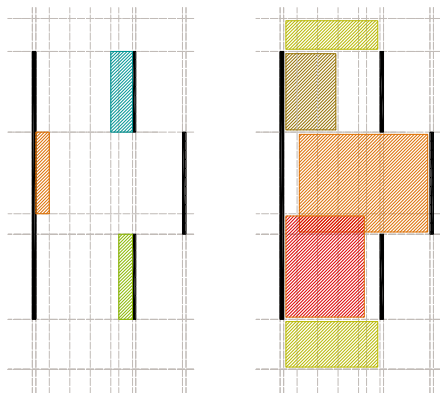
Estar-comer: 16,2 + 9,6 + 12,8(comodin)= 38,6 m²

Trabajar-dormir: 8,4 m²

US1+ ámbito - US2 - US3: 11,4 m²

Adición zonas exteriores:

- E1: 6,65 m² (propia)
- E2: 10,2 m² (común)



Vivienda tipo A.06

Soporte: 67,8 m²

Unidades separables: 3

Usuarios: 2-3

- Pareja con hijo
- Pareja sin hijos - habitación comodín
- Usuario trabaja en casa

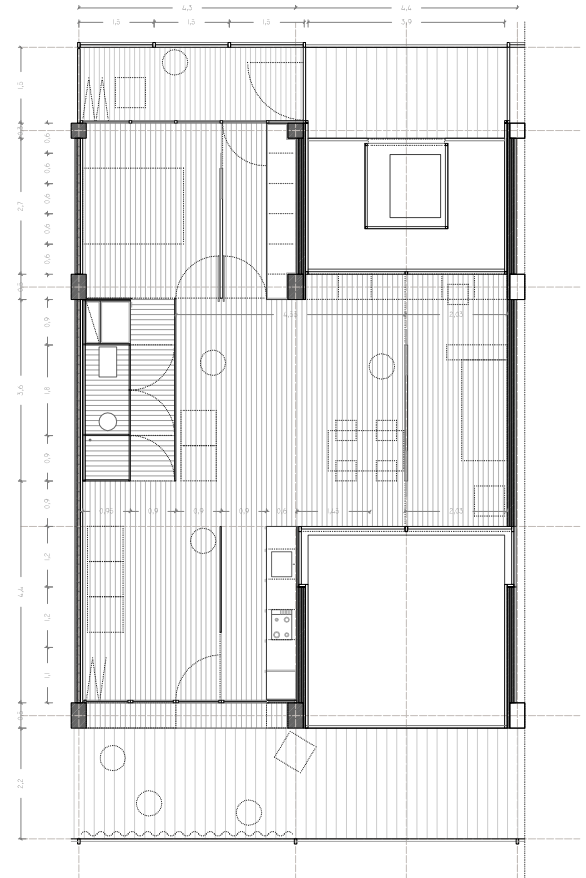
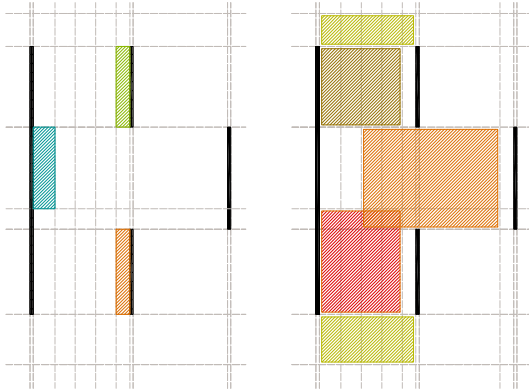
Estar-comer: 34,6 m²

Trabajar-dormir: 12,8 + 9,6 = 22,4m²

US1+ ámbito - US2 - US3: 10,8 m²

Adición zonas exteriores:

- E1: 6,65 m² (propia)
- E2: 10,2 m² (común)



Vivienda tipo A.07

Soporte: 67,8 m²

Unidades separables: 3

Usuarios: 2-4

- Pareja con hijos
- Pareja sin hijos - habitación comodín
- Usuario trabaja en casa

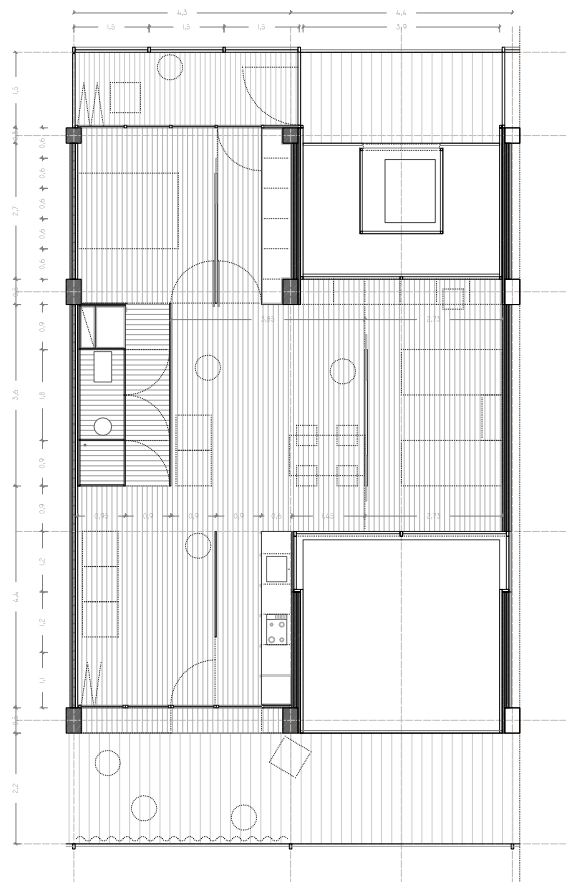
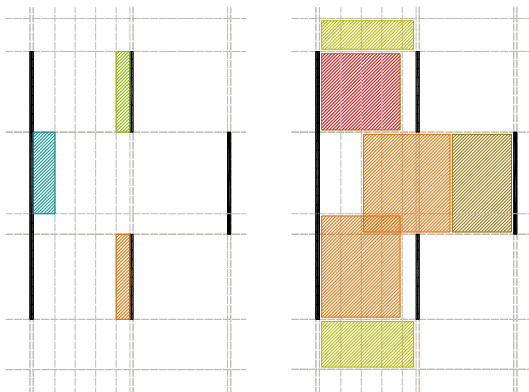
Estar-comer: 32,05 m²

Trabajar-dormir: 12,8 + 12,15 = 24,95m²

US1+ ámbito - US2 - US3: 10,8 m²

Adición zonas exteriores:

- E1: 6,65 m² (propia)
- E2: 10,2 m² (común)



Vivienda tipo A.08

Soporte: 67,8 m²

Unidades separables: 3

Usuarios: 1-2

- Pareja sin hijos - habitación comodin
- Usuario trabaja en casa

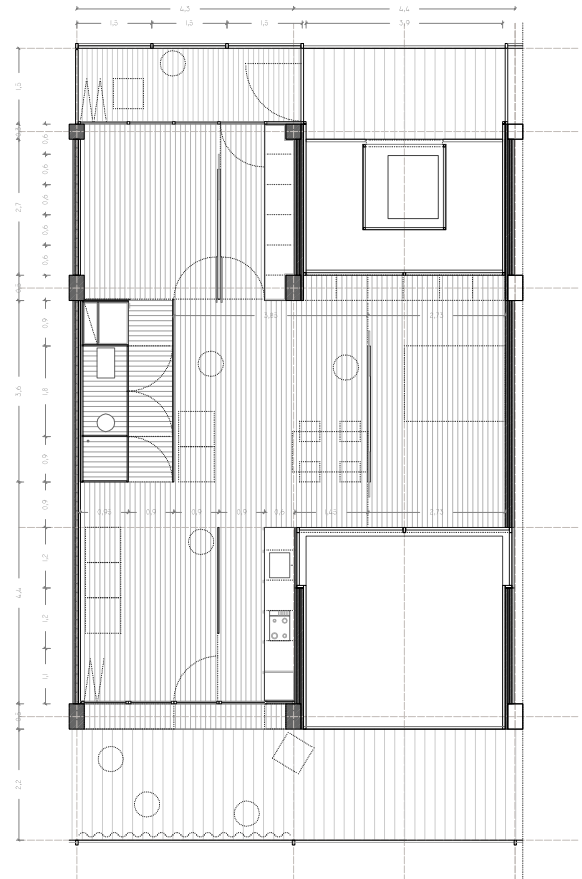
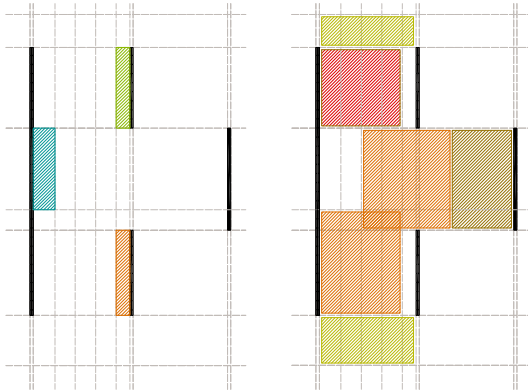
Estar-comer: 32,05 + 12,8(comodin) = 44,15 m²

Trabajar-dormir: 12,15 m²

US1+ ámbito - US2 - US3: 10,8 m²

Adición zonas exteriores:

- E1: 6,65 m² (propia)
- E2: 10,2 m² (común)



Vivienda tipo B.04

Soporte: 67,8 m²

Unidades separables: 3

Usuarios: 2-3

- Pareja con hijo
- Pareja sin hijos - habitación comodin
- Usuario trabaja en casa

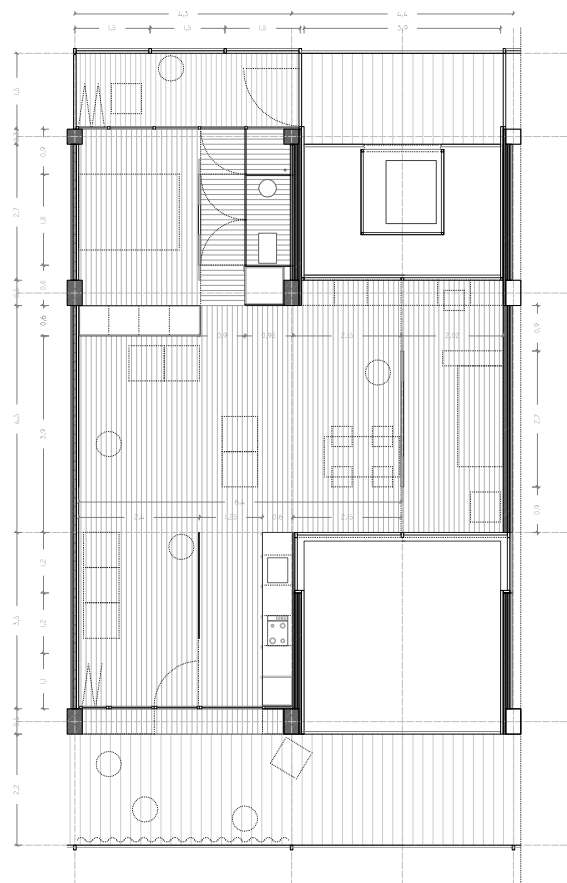
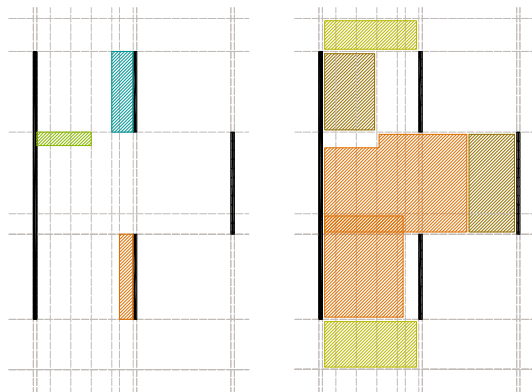
Estar-comer: 39,7 m²

Trabajar-dormir: 8,4 + 9,6 = 18 m²

US1+ ámbito - US2 - US3: 10,1 m²

Adición zonas exteriores:

- E1: 6,65 m² (propia)
- E2: 10,2 m² (común)



Vivienda tipo B.05Soporte: 67,8 m²

Unidades separables: 3

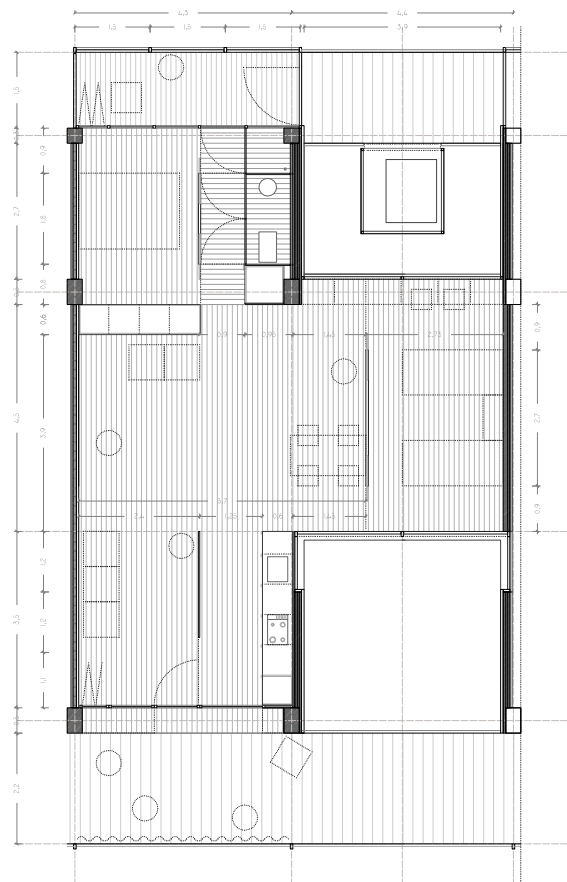
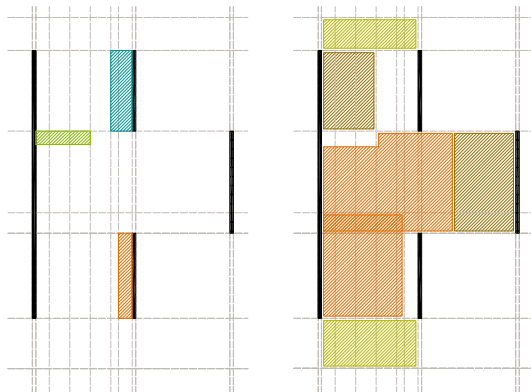
Usuarios: 2-4

- Pareja con hijos
- Pareja sin hijos - habitación comodín
- Usuario trabaja en casa

Estar-comer: 37,15 m²Trabajar-dormir: 8,4 + 12,15 = 20,55 m²US1+ ámbito - US2 - US3: 10,1 m²

Adición zonas exteriores:

- E1: 6,65 m² (propia)
- E2: 10,2 m² (común)



Vivienda tipo C.06

Soporte: 67,8 m²

Unidades separables: 3

Usuarios: 2-3

- Pareja con hijo
- Pareja sin hijos - habitación comodín
- Usuario trabaja en casa

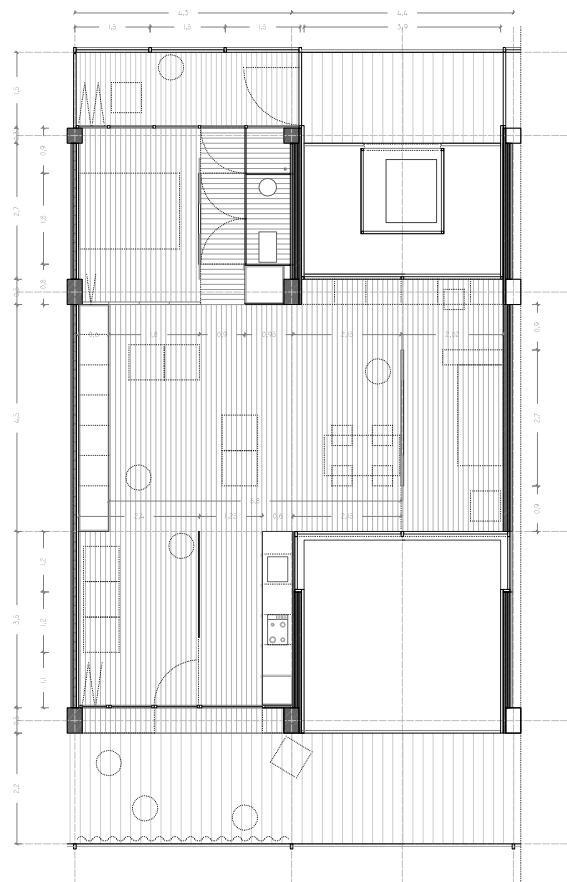
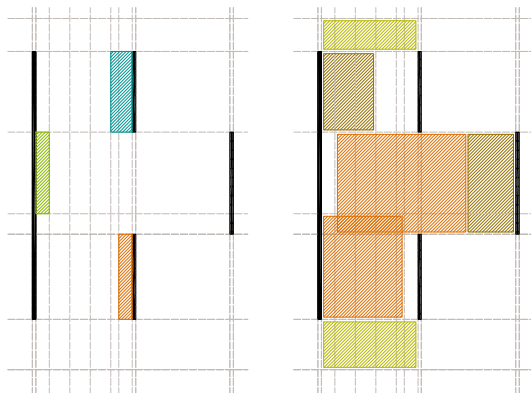
Estar-comer: 38,4 m²

Trabajar-dormir: 8,4 + 9,6 = 18 m²

US1+ ámbito - US2 - US3: 11,4 m²

Adición zonas exteriores:

- E1: 6,65 m² (propia)
- E2: 10,2 m² (común)



Vivienda tipo C.07

Soporte: 67,8 m²

Unidades separables: 3

Usuarios: 2-4

- Pareja con hijos
- Pareja sin hijos - habitación comodín
- Usuario trabaja en casa

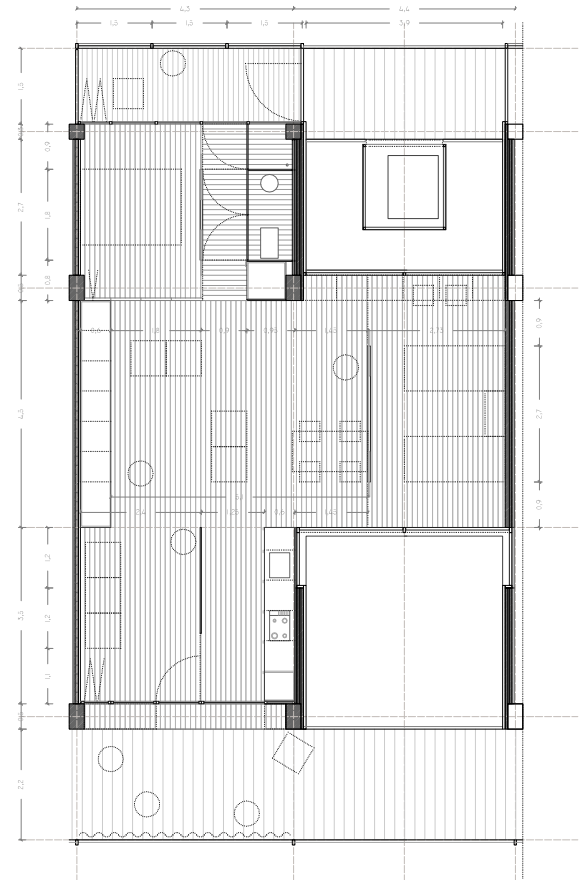
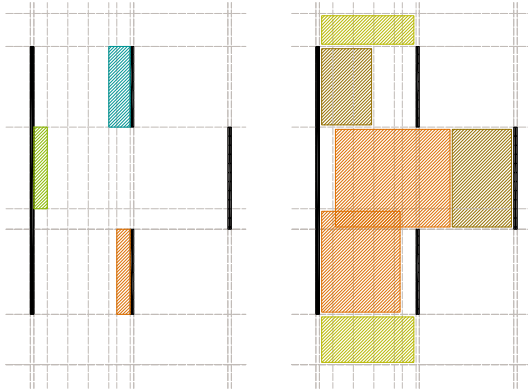
Estar-comer: 35,85 m²

Trabajar-dormir: 8,4 + 12,15 = 20,55 m²

US1+ ámbito - US2 - US3: 11,4 m²

Adición zonas exteriores:

- E1: 6,65 m² (propia)
- E2: 10,2 m² (común)



Vivienda tipo C.09

Soporte: 67,8 m²

Unidades separables: 3

Usuarios: 1-2

- Pareja sin hijos - habitación comodin
- Usuario trabaja en casa

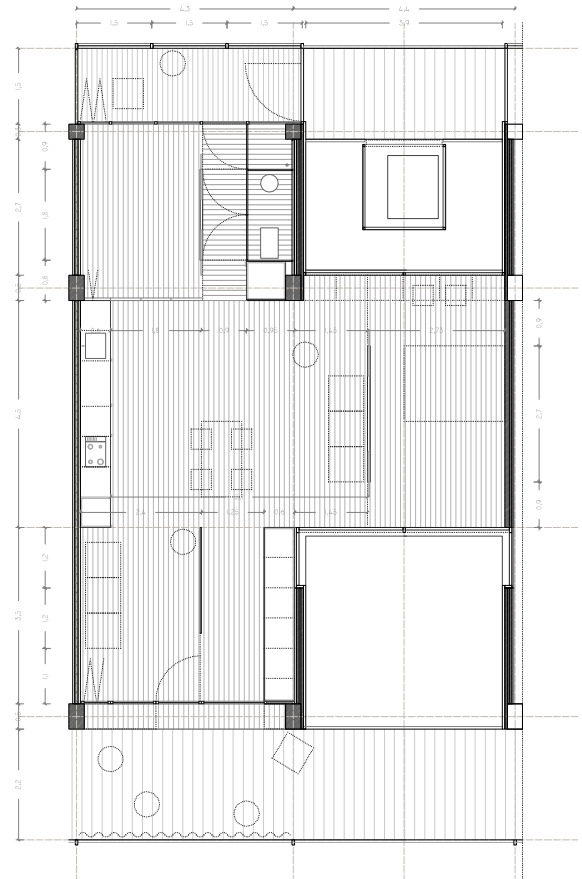
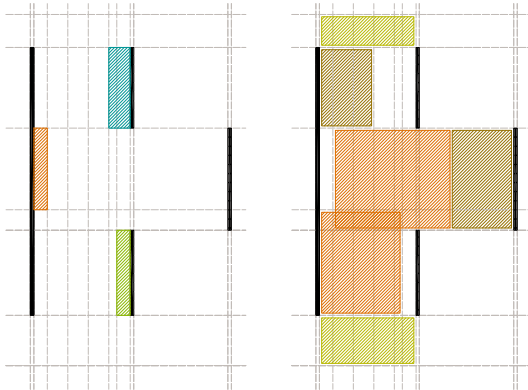
Estar-comer: 35,85 + 8,4(comodin) = 44,25 m²

Trabajar-dormir: 12,15 m²

US1+ ámbito - US2 - US3: 11,4 m²

Adición zonas exteriores:

- E1: 6,65 m² (propia)
- E2: 10,2 m² (común)



Pisos compartidos - Residencia

Soporte: 117,2 m²

Unidades separables: 6

Usuarios: 4-8

- Estudiantes-residencia temporal
- Alojamiento temporal jóvenes

Estar: 41 m²

Trabajar-dormir: 12,8 x 4 = 51,2 m²

2US1+ ámbito - 4US3: 25 m²

Adición zonas exteriores:

- E1: 6,65 m² (propia)
- E2: 10,2 m² (común)

