

11. ANEXOS

11.1 Anexo cartográfico

Imagen 1: Las Cañadas Reales de España

Imagen 2: Inventario de la red de vías pecuarias de la Comunitat Valenciana

Imagen 3: Elementos pecuarios de la red de vías pecuarias de la Comunitat Valenciana

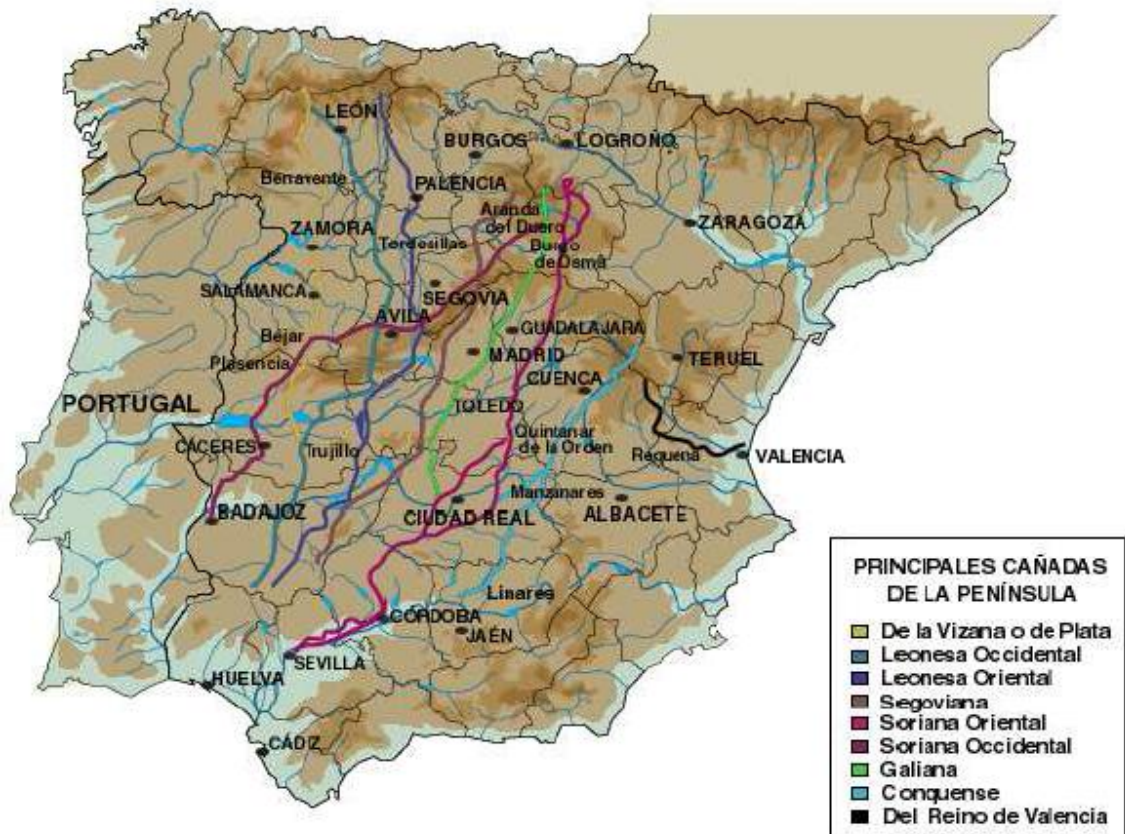


Imagen 1: Las Cañadas Reales de España.

*Fuente: Fondo documental de vías pecuarias,
Ministerio de Agricultura y Medio Ambiente (MAGRAMA)*

(Fecha de consulta: 23-6-2015)

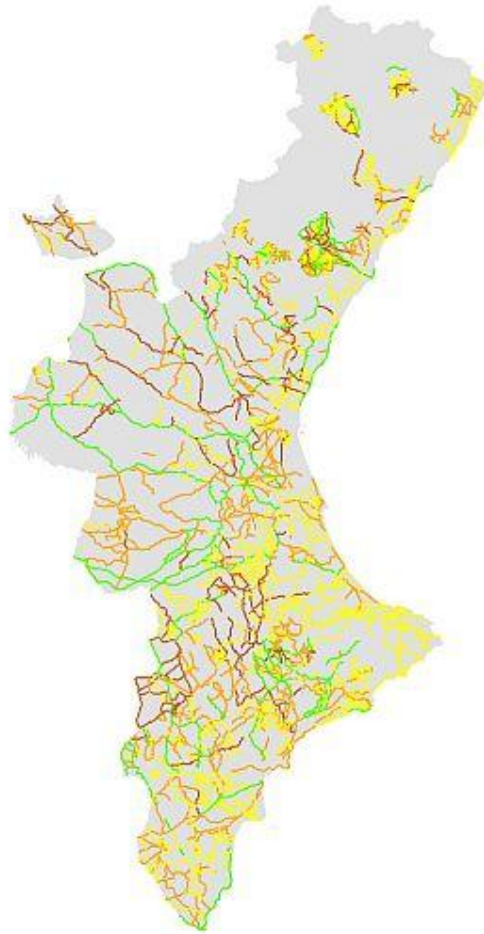


Imagen 2: Inventario de la red de vías pecuarias de la Comunitat Valenciana a escala 1:10.000 (Gran parte de las Vías Pecuarias de la provincia de Castellón no son visibles en el visor cartográfico de la web de esta Conselleria. El motivo es que están en periodo de revisión)

Fuente: Conselleria de Infraestructuras, Territorio y Medio Ambiente de la Generalitat Valenciana.

(Fecha de consulta: 30-6-2015)

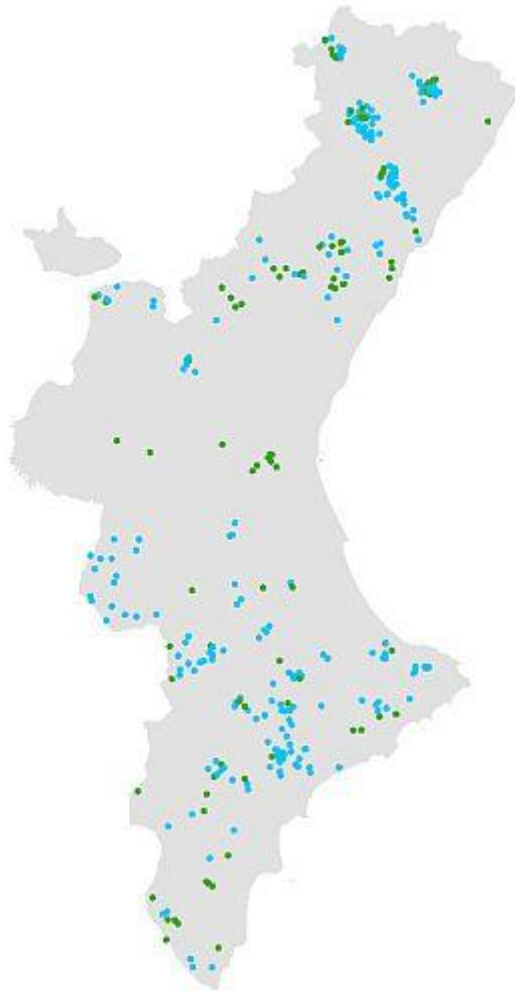


Imagen 3: Elementos pecuarios (descansaderos y abrevaderos) del Inventario de la red de vías pecuarias de la Comunidad Valenciana a escala 1:10.000

Fuente: Conselleria de Infraestructuras, Territorio y Medio Ambiente de la Generalitat Valenciana.

(Fecha de consulta: 30-6-2015)

11.2. Anexo fotográfico

Imagen 4: Vía pecuaria en Benicàssim (Castellón)

Imagen 5: Vía pecuaria en Catí (Castellón)

Imagen 6: Vía pecuaria en Morella (Castellón)

Imagen 7: Vía pecuaria en Chelva (Valencia)

Imagen 8: Vía pecuaria en Vinaròs (Castellón)

Imagen 9: Vía pecuaria en Vall d'Alba (Castellón)

Imagen 10: Vía pecuaria en La Pobla Tornesa (Castellón)

Imagen 11: Zona de descanso en Morella (Castellón)

Imagen 12: Abrevadero en Morella (Castellón)

Imagen 13: Bebedero en San Rafael del Río (Castellón)

Todas las siguientes imágenes son sacadas de la fuente:

Centro de información y documentación ambiental (CIDAM) de la Conselleria de infraestructuras, territorio y medioambiente de la Generalitat Valenciana.

<http://www.begv.gva.es/CIDAMCGI/BASIS/TLPCMA/WWW/CAT3/EDW?W%3DKEYWORD%3DORDS+PH+WORDS+%27castell%F3n%27&M%3D1>

Fecha de consulta: 23-6-2015



Imagen 4: Vía pecuaria en Benicàssim (Castellón)



Imagen 5: Vía pecuaria en Catí (Castellón)



Imagen 6: Vía pecuaria en Morella (Castellón)



Imagen 7: Vía pecuaria en Chelva (Valencia)



Imagen 8: Vía pecuaria en Vinaròs (Castellón)



Imagen 9: Vía pecuaria en Vall d'Alba (Castellón)



Imagen 10: Vía pecuaria en La Pobla Tornesa (Castellón)



Imagen 11: Zona de descanso en Morella (Castellón)



Imagen 12: Abrevadero en Morella (Castellón)



Imagen 13: Bebedero en San Rafael del Río (Castellón)

