

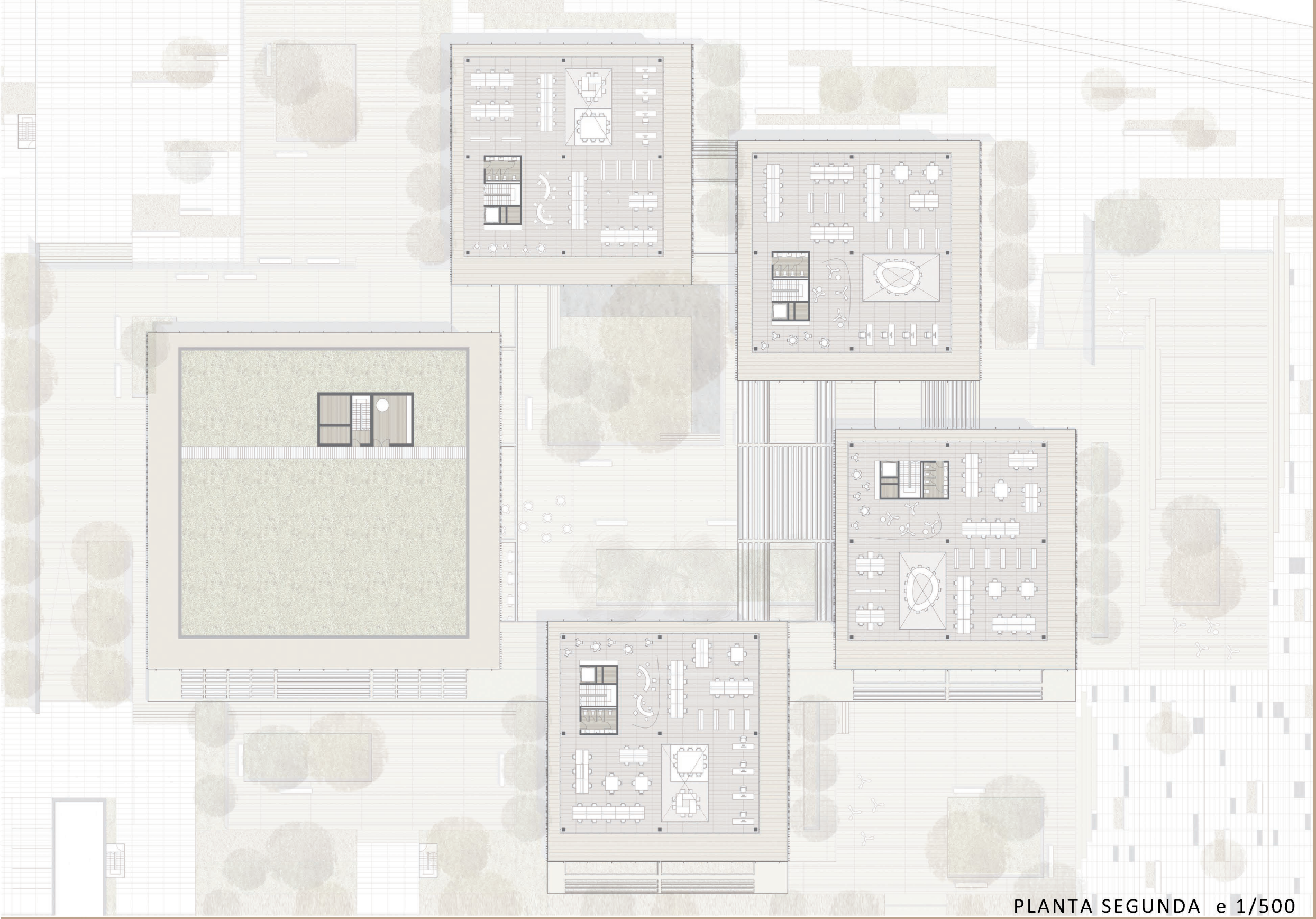
PLANTA PRIMERA e 1/400



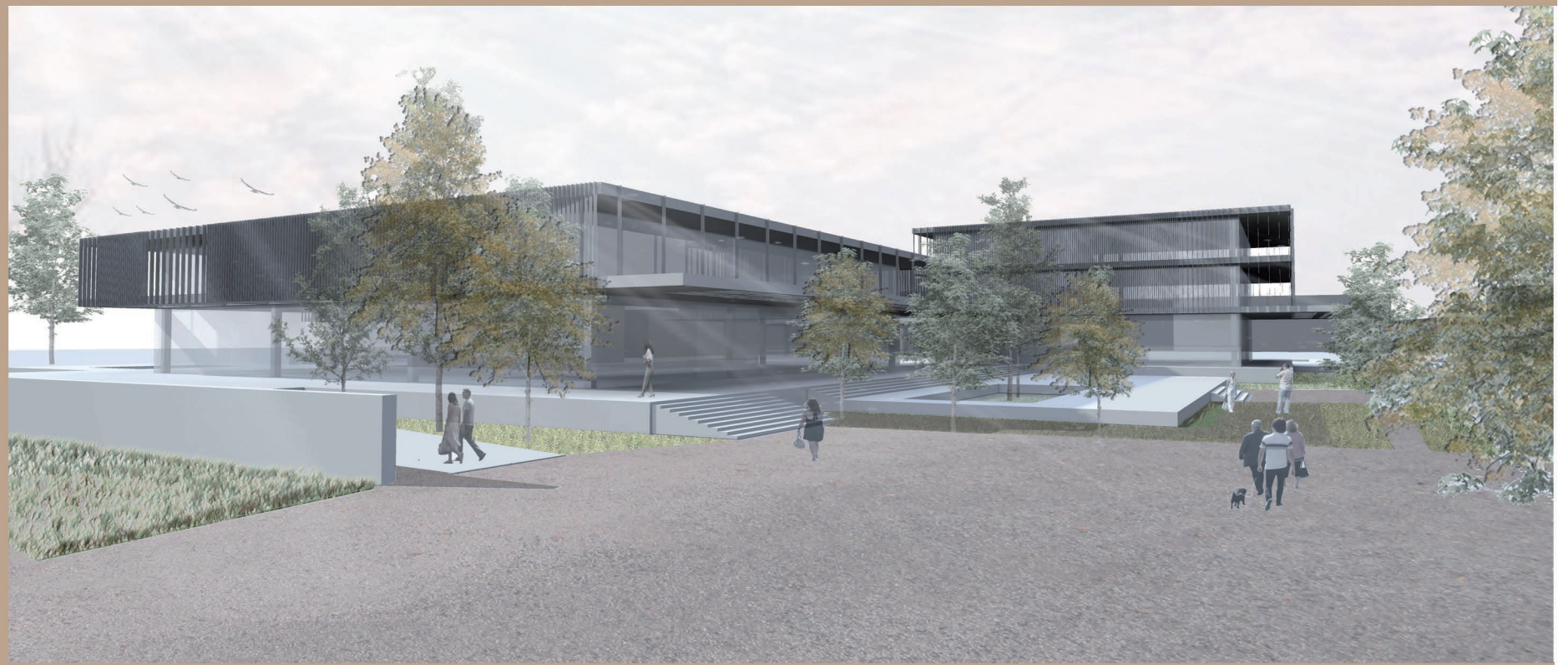
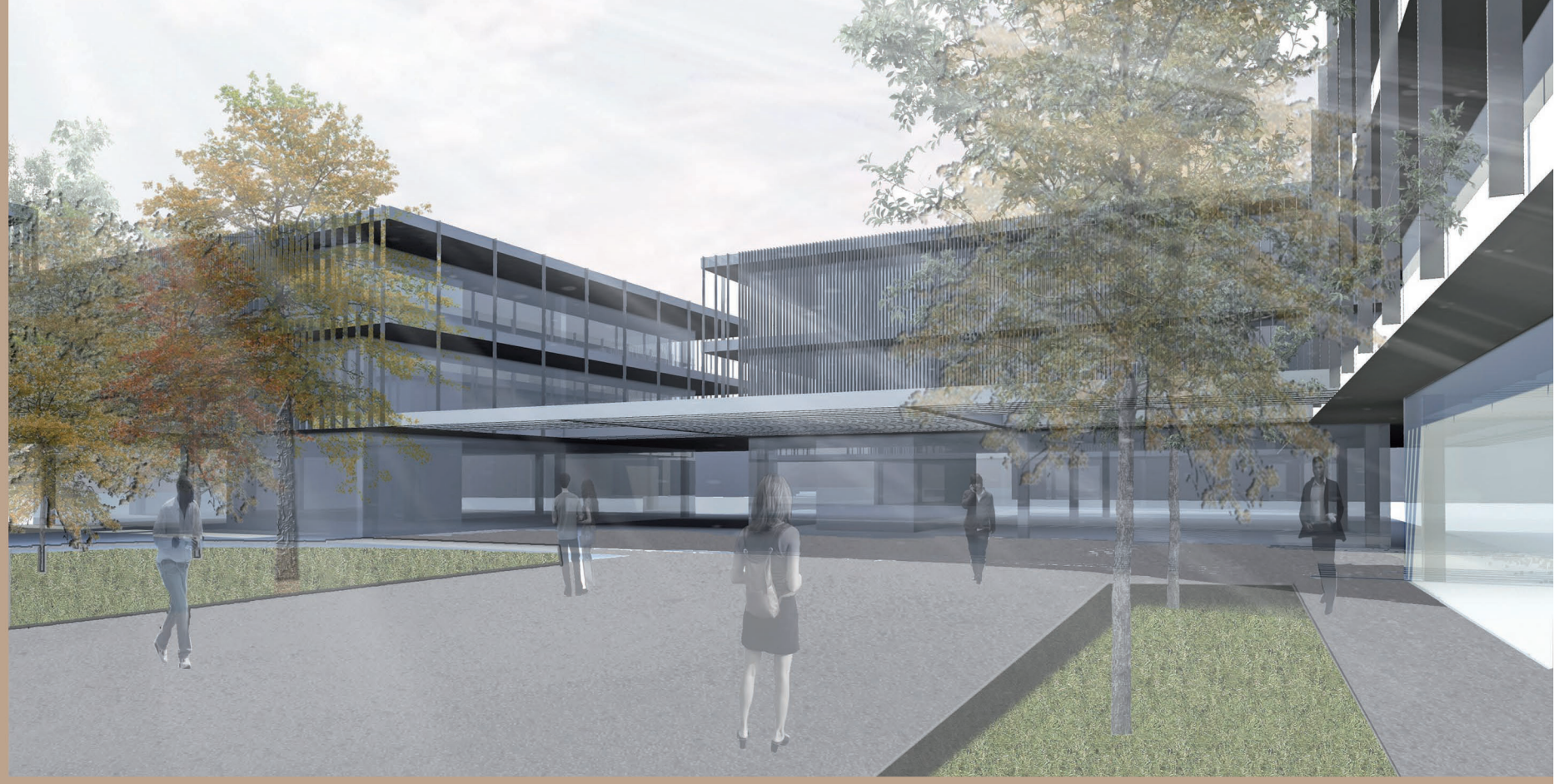
ALZADO NORTE e 1/300



ALZADO SUR e 1/300



PLANTA SEGUNDA e 1/500



PLATAFORMAS DE ACCESO

Nos encontramos ante una construcción levitativa, un edificio que no toca el suelo, una masa constructiva que se encuentra casi etérea, aligerada de su peso, que no aplasta a su soporte y que conforma unos pabellones ligeros visualmente a la vez que sólidos.

A partir de esta premisa, una gran base separada de la cota cero, se articulan unas plataformas secundarias de menores dimensiones y que ofrecen vasallaje a la plataforma principal y permiten el acceso al usuario principal así como a los usuarios ocasionales, creando flujos direccionales bien definidos que mejoran la ergonomía del edificio y sus anexos.

Con el claro objetivo de crear un edificio en armonía con su entorno, la plataforma superior y la plataforma de soporte se encuentran con grandes vanos, a través de los cuales dejamos que la naturaleza se imbrique con el edificio, que la vegetación penetre y horade sus paredes y suelos, que los árboles crezcan a su través sin que el edificio les impida ganar en altura ya que se adapta a su crecimiento y contempla la progresión arbórea a través del mismo, entrando en simbiosis naturaleza- edificio, ya que ambos se protegen mutuamente.

ELABORACIÓN GEOMÉTRICA

La volumetría trabajada es consecuencia de las piezas formadas por la agrupación de las distintas partes desprograma según su semejanza fncional, y la altura de las mismas según su uso.

El edificio se compone de 5 pabellones, uno de mayor tamaño, pero menor altura, que alberga los usos comunes, tales como biblioteca, cafetería, restaurante, sala de exposiciones, sala de conferencias.... Y los 4 restantes que tienen el uso de oficinas., y están dotados de una altura más que el pabellón central. Estos cuatro pabellones tiene el mismo tamaño y la misma forma, lo único que varía es la posición de su núcleo de comunicaciones y servicios, que va rotando según la orientación y el acceso de cada pabellón. Este núcleo de servicios es la única pieza opaca dentro de los pabellones, y se aprovecha para contener en él tanto las comunicaciones verticales como los aseos, pasos de instalaciones, cocinas y demás.

Los cinco pabellones repiten en todo momento la modulación de 12 x 12 m

