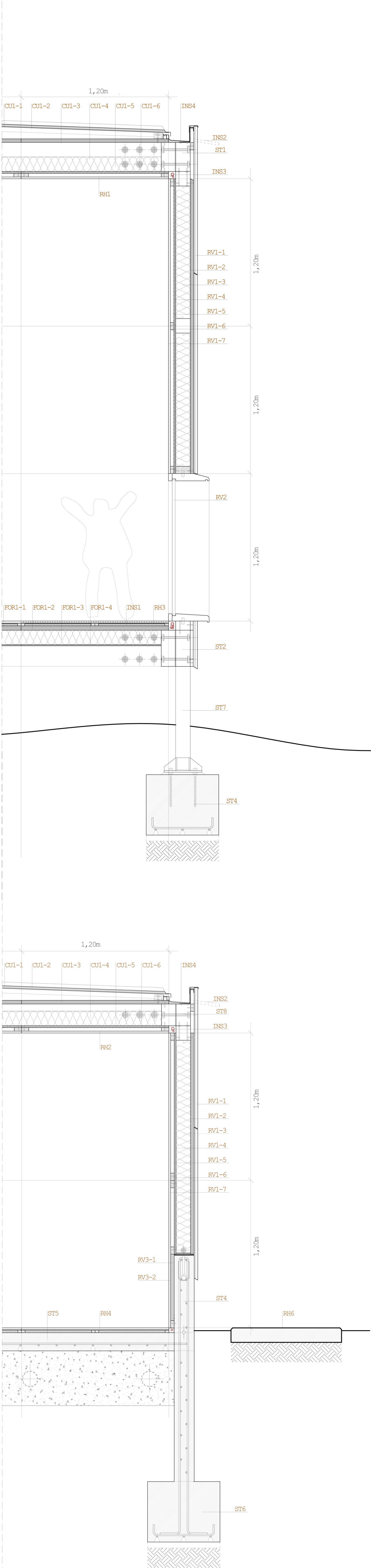


Pórtico estructural tipo



Sección ESC. 1:20

ST- ESTRUCTURA Y CIMENTACIÓN

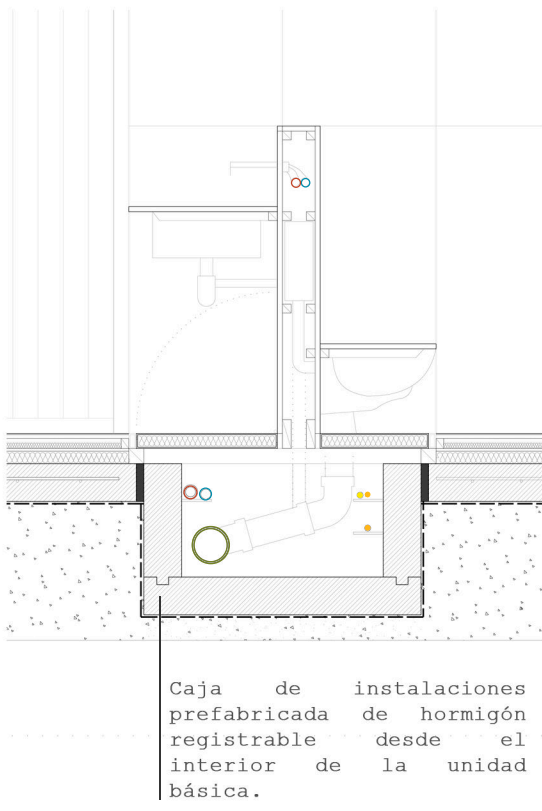
- ST1** Forjado de vigas de madera de pino laricio (h=24cm) arriostradas mediante tableros contrachapados en sus dos caras.
- ST2** Forjado de vigas de madera de pino laricio (h=30cm) arriostradas mediante tableros contrachapados en su cara superior.
- ST3** Pilares de madera de pino laricio (12x12cm) arriostrados mediante tableros contrachapados en sus dos caras.
- ST4** Muro de hormigón armado acabado con entablillado horizontal
- ST5** Solera de hormigón de 15cm (permitiendo el arriostramiento)
- ST6** Cimentación de hormigón armado mediante zapata corrida de 60x50cm.
- ST7** Pilar metálico 2 UPN120 (cajón)
- ST8** Forjado de vigas de madera de pino laricio (h=18cm) arriostradas mediante tableros contrachapados en sus dos caras.

CU-CUBIERTAS

- CU1** Cubierta inclinada (5%) con aislamiento, ventilada, no transitable, con protección de chapa de cobre.
- CU1-1** Panel sandwich de chapa de cobre con aislamiento acústico de espuma rígida de poliuretano de 30mm.
- CU1-2** Subestructura de perfiles de aluminio.
- CU1-3** Tablero contrachapado fenólico de pino de 25mm
- CU1-4** Aislamiento térmico de lana mineral de 120mm.
- CU1-5** Tablero contrachapado de pino de 15mm
- CU1-6** Barrera corta vapor

FOR- FORJADO

- FOR1** Forjado sobreelevado
- FOR1-1** Barrera corta vapor
- FOR1-2** Tablero contrachapado de pino de 36mm
- FOR1-3** Aislamiento de lana mineral de 120mm
- FOR1-4** Tablero contrachapado fenólico de pino de 15mm



RV- REVESTIMIENTOS VERTICALES Y PARTICIONES

- RV1** Cerramiento de fachada
- RV1-1** Listones machihembrados de alerce de 35mm sin tratar.
- RV1-2** Tablero contrachapado fenólico de pino de 25mm
- RV1-3** Aislamiento térmico de lana mineral de 120mm
- RV1-4** Tablero contrachapado de pino de 15mm
- RV1-5** Barrera corta vapor
- RV1-6** Rastreles de madera de pino de 30x60mm
- RV1-7** Tablero MDF de 16mm con recubrimiento superficial en la cara vista de melamina blanca postformada encolado a los rastreles de madera.
- RV2** Carpintería de madera de pino laricio tratada con vidrio climalit de 6+12+6
- RV3** Zócalo
- RV3-1** Aislamiento de poliestireno expandido
- RV3-2** Tablero MDF de 16mm con recubrimiento superficial en la cara vista de melamina blanca postformada encolado a los rastreles de madera.

RH- REVESTIMIENTOS HORIZONTALES

- RH1** Tablero laminado de 22mm de haya encolado sobre rastreles de madera de pino de 30x30mm
- RH2** Tablero MDF de 16mm con recubrimiento superficial en la cara vista de melamina blanca postformada encolado a los rastreles de madera.
- RH3** Tarima laminada de madera de haya de 22mm de espesor sobre rastreles de pino de 30x30mm
- RH4** Pavimento de placas cerámicas de color ocre-amarillo de 150x150x3mm con junta abierta encolado sobre tablero MDF de 19mm
- RH5** Tablas de madera de alerce de 24mm de espesor colocadas con junta abierta sobre rastreles de madera de 50x30mm
- RH6** Pavimento de piedra caliza con acabado apomazado de 12cm de espesor colocadas con junta abierta y sobre capa de arena de 20cm

INS-INSTALACIONES

- INS1** Suelo radiante eléctrico dispuesto mediante mantas de 50cm (ancho) sobre un aislamiento rígido de espuma de poliuretano de 20mm
- INS2** Evacuación de aguas mediante pequeñas "gárgolas" de chapa de cobre dispuestas cada 1,20m
- INS3** Canaleta para cableado eléctrico
- INS4** Canalón de chapa de cobre