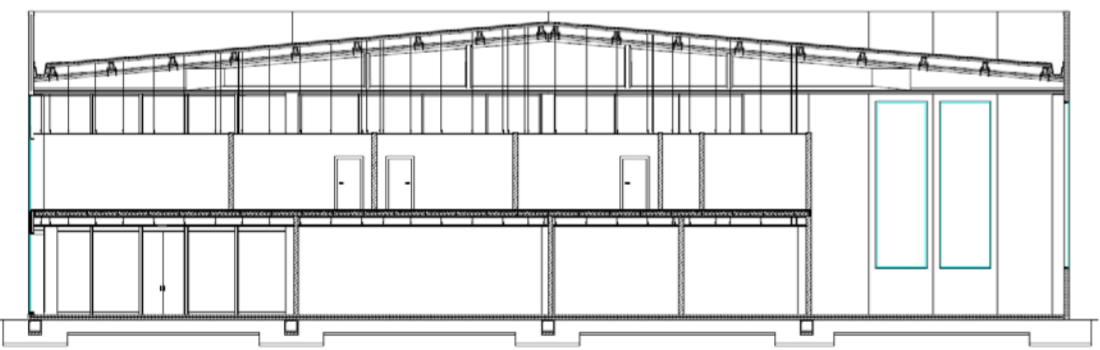
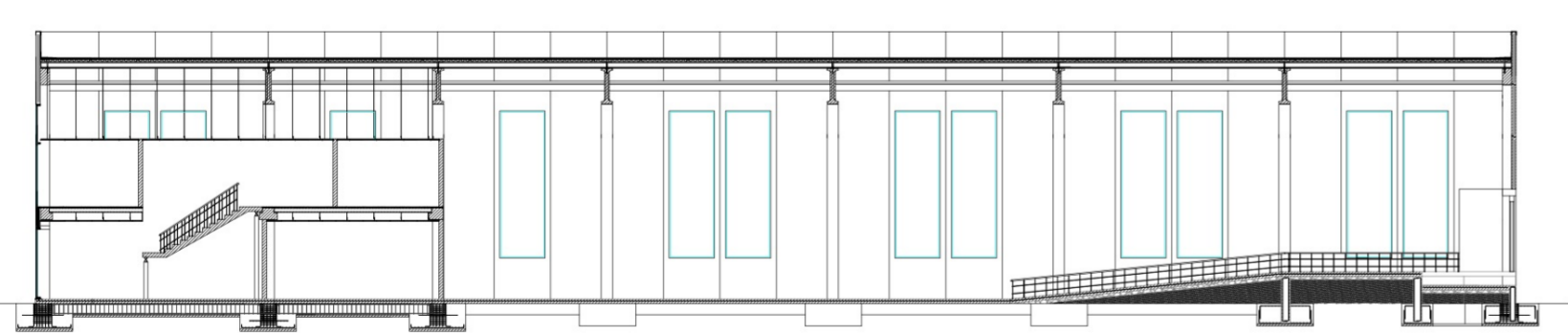


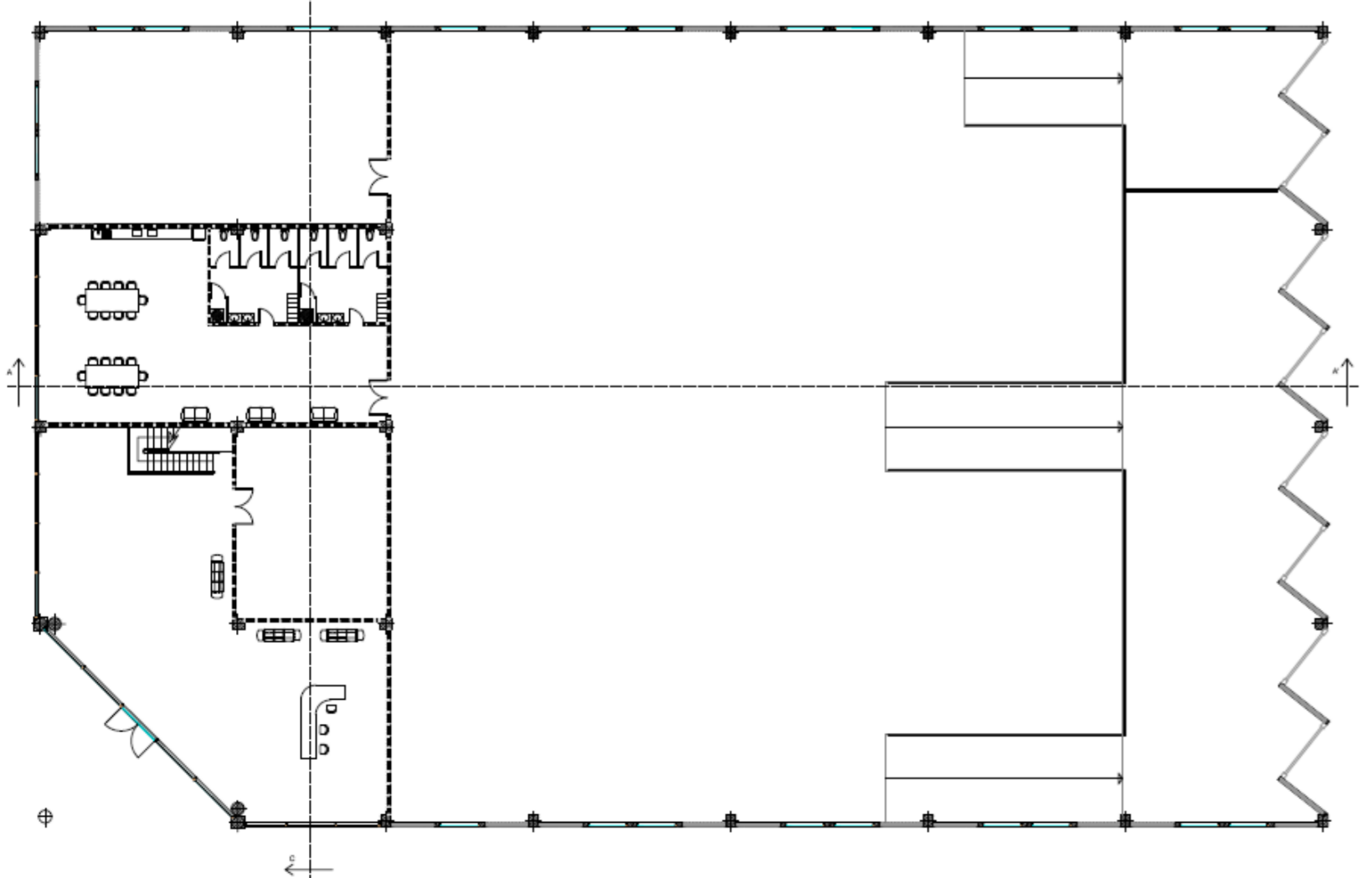
# CONSTRUCCIÓN DE UNA NAVE INDUSTRIAL CON ELEMENTOS PREFABRICADOS DE HORMIGÓN Y CUBIERTA TIPO DECK



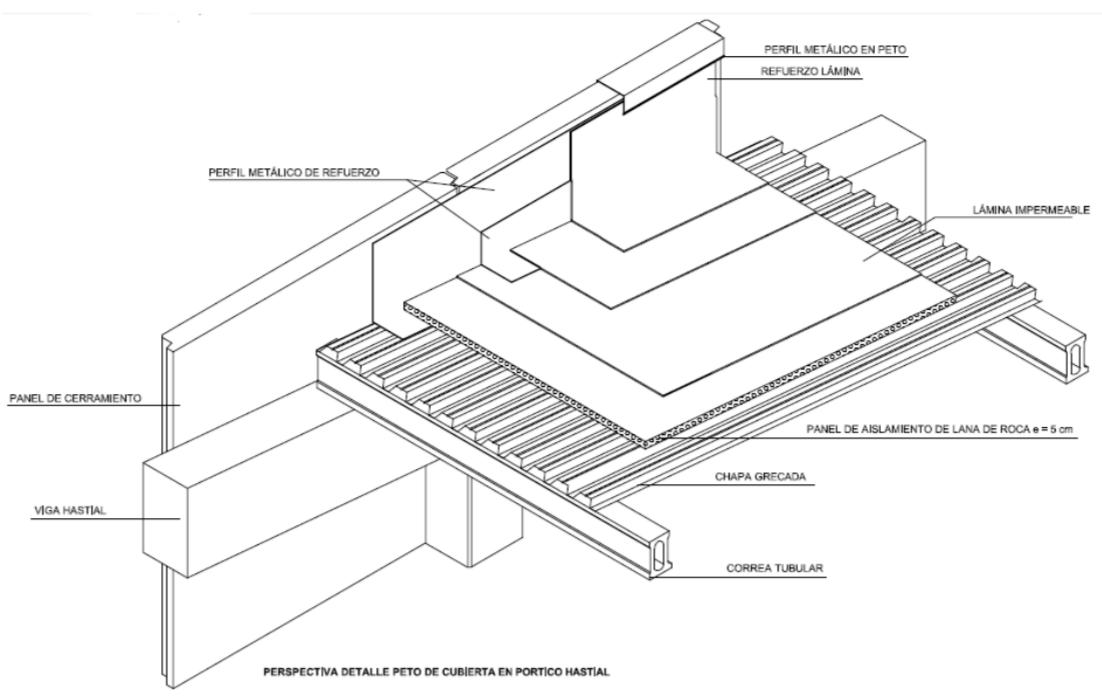
SECCIÓN C-C'



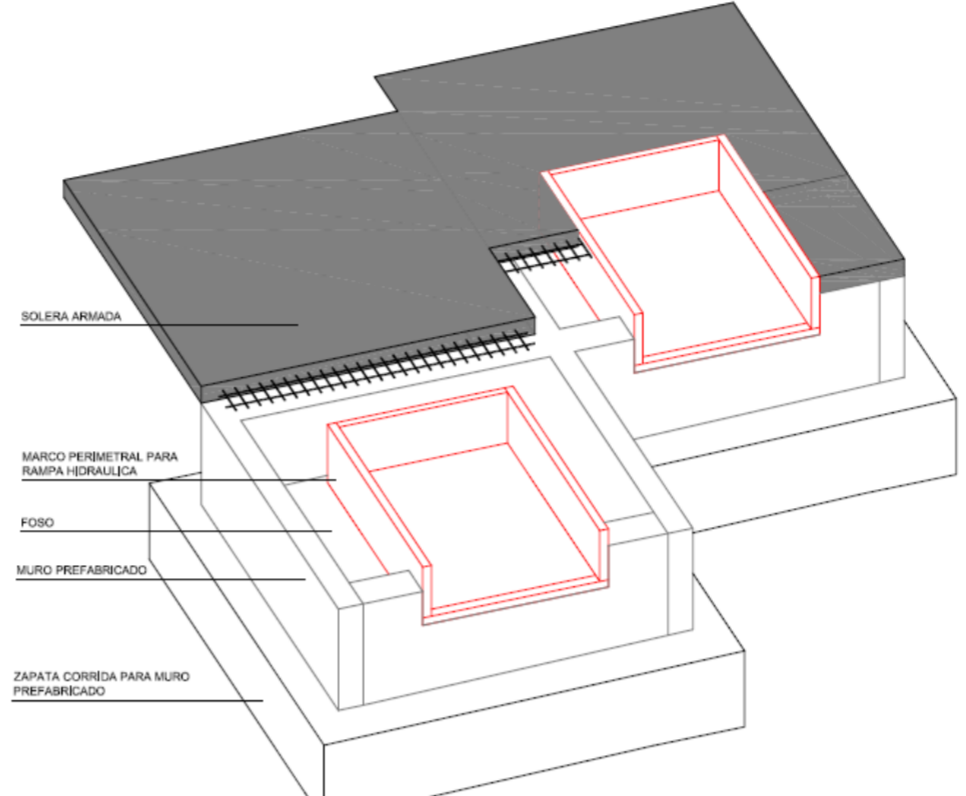
SECCIÓN A-A'



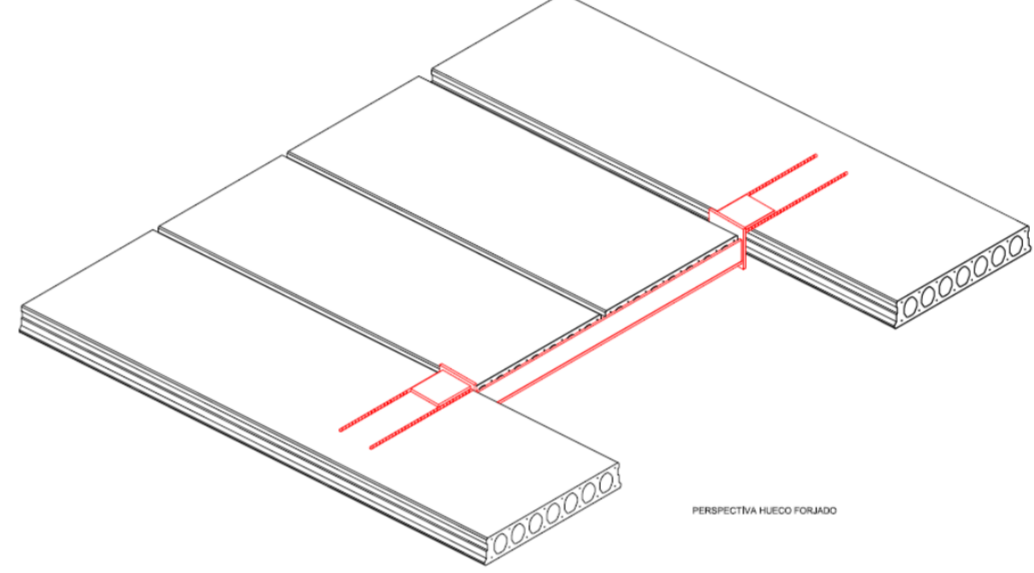
## DETALLES CONSTRUCTIVOS



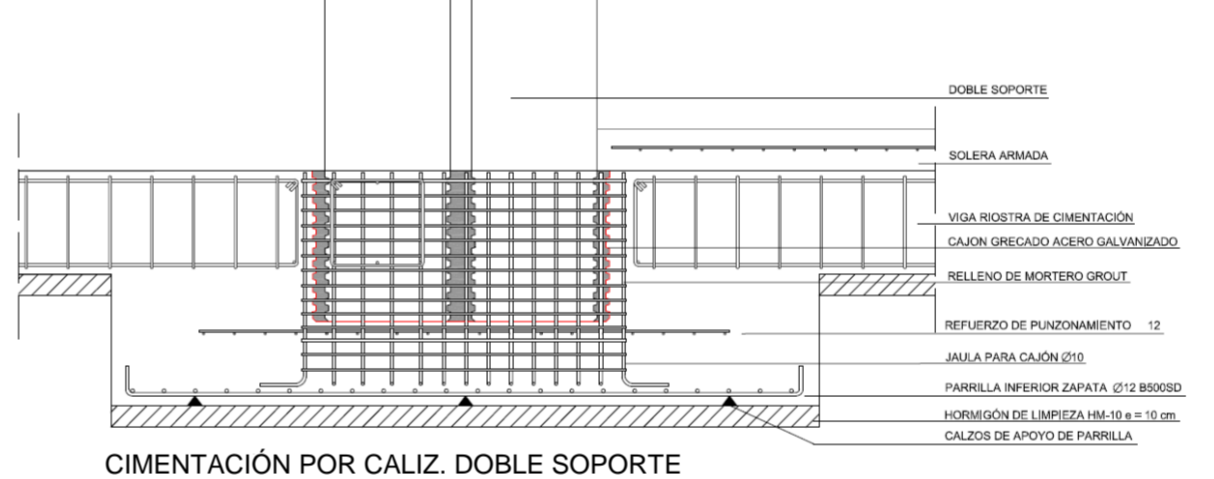
PETO CUBIERTA



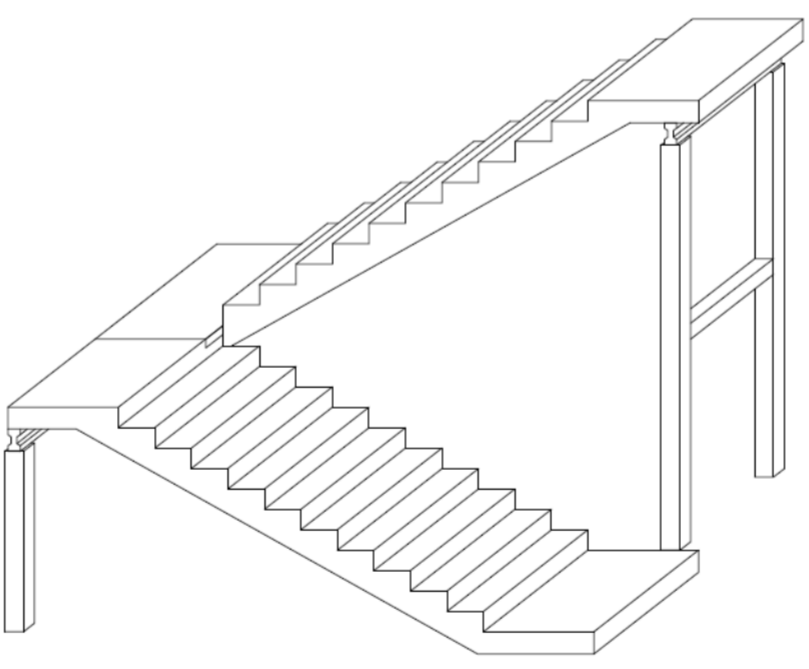
MUELLES DE CARGA



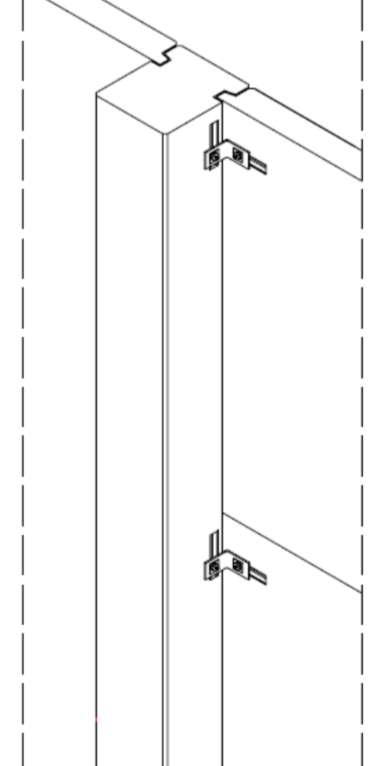
HUECO FORJADO



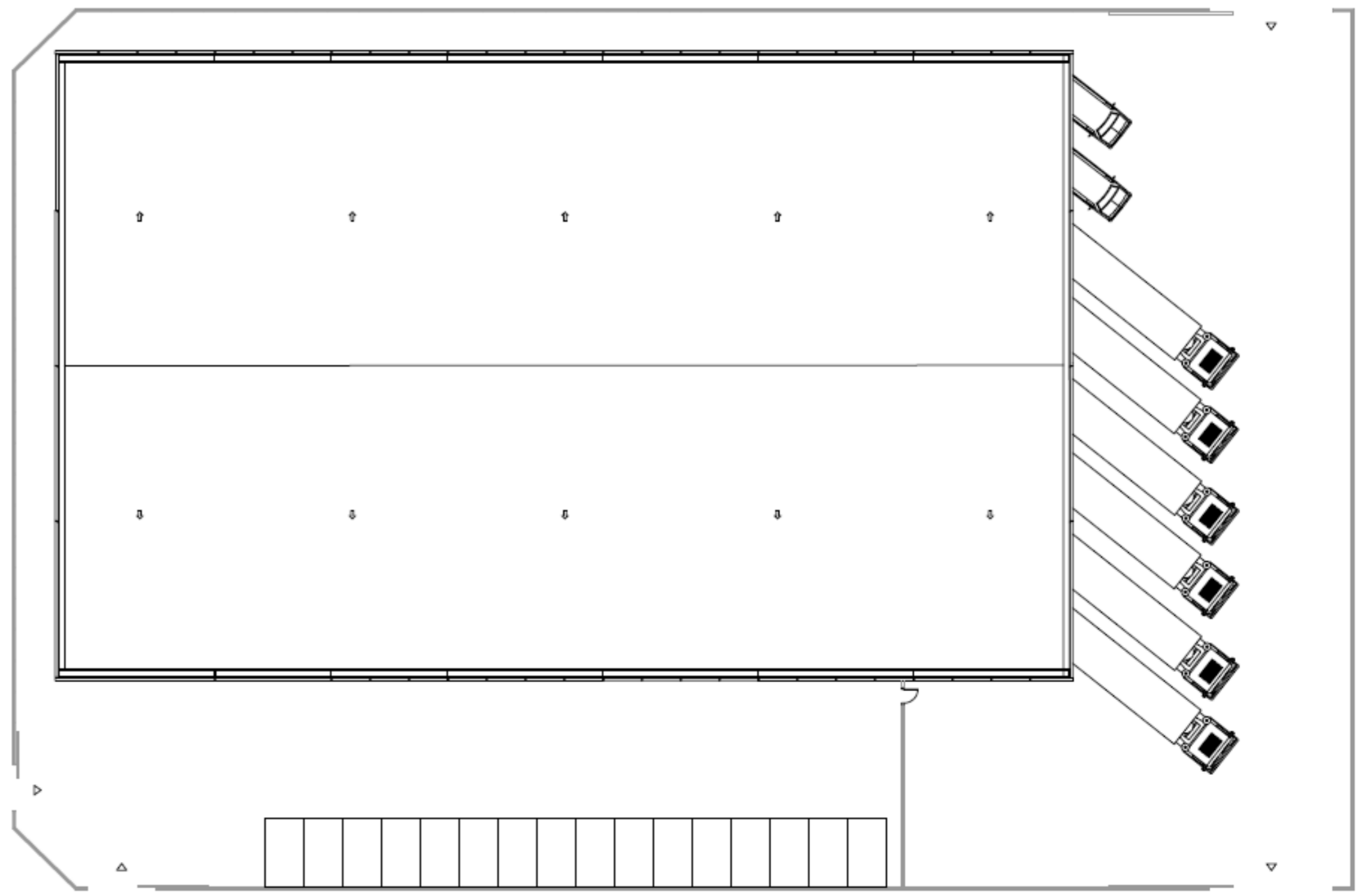
CIMENTACIÓN POR CALIZ. DOBLE SOPORTE



PERSPECTIVA ESCALERA



UNIÓN SOPORTE CON PANELES DE CERRAMIENTO



EMPLAZAMIENTO DEFINITIVO

## CONSTRUCCIÓN CON PREFABRICADOS DE HORMIGÓN

Los productos prefabricados de hormigón, son productos fabricados con hormigón como material principal y acero, y que se fabrican en una planta de producción fija. Todos los productos que pasan por este proceso industrializado están bajo un sistema de controles para verificar si cumple con los requisitos de calidad, resistencia etc., Una vez terminada la fabricación de cada una de las piezas, estas quedarán almacenadas hasta que llegue el momento de transportarlas para su puesta en obra.

El hormigón prefabricado ofrece una serie de ventajas, tanto técnicas como económicas, estos beneficios provienen sobre todo de los materiales que lo conforman (acero y hormigón), además de su propio proceso de fabricación. Aun así también destacaremos una serie de desventajas o problemas que en este tipo de construcción puede conllevar.

### VENTAJAS

- Tipo económico.
- Bajo coste inicial: buena relación esfuerzo resistido/precio.
  - Reducción de los plazos de construcción: Ya que las piezas de prefabricados de hormigón son transportadas y colocadas, esto permite eliminar muchos retrasos que se producen con la utilización del hormigón in situ que muchas veces está afectado por la climatología, el tiempo de ejecución, apeos, encofrados, etc.
  - Anticipación de la entrada en servicio del edificio: Gracias a los menores plazos de ejecución en este tipo de edificación, esto permite una temprana entrada en servicio y un inicio rápido a la hora de la generación de beneficio del propio edificio ejecutado con estos materiales.
  - Disminución de riesgos: Cabe destacar que los riesgos de deterioro y hundimiento causados por incendio son menores respecto a otros materiales.
  - Gastos de mantenimiento mínimo: La ausencia de daños que tipo estructural permite un ahorro en el mantenimiento.
  - Disminución coste de la energía: Esta reducción en el coste se produce por rebajar las pérdidas por aislamiento térmico.
  - Precio cerrado: Todos los trabajos contratados en relación al suministro y montaje tienen un precio fijado por lo que elimina parte de la incertidumbre económica del proyecto.
  - Variedad de empresas: Se puede encontrar una gran diversidad de empresas especializadas en los prefabricados de hormigón lo que permite realizar un estudio comparativo de soluciones/precios.

### Tipo técnico.

- Posibilidad de alcanzar grandes luces y soportar grandes cargas: En edificios industriales se pueden alcanzar luces de hasta 40 metros y en aparcamiento obtener amplios pasillos.
- Posibilidades de altas relaciones luz/canto.
- Optimización de las dimensiones de los elementos: Está optimización se produce gracias al uso de hormigones de alta resistencia y gracias a las técnicas del pretensado.
- Mayor seguridad estructural: Frente a acciones imprevistas y a la acción del fuego.
- Fáciles penetraciones: Sobre todo las penetraciones de suelo a techo sin que afecten a la estructura.
- Mayor confort térmico y acústico: Las fachadas de prefabricados de hormigón proporcionan una mayor estanqueidad al aire, dotando al edificio con una mayor inercia y permitiendo a los sistemas de climatización ser más eficientes.
- Mayor fiabilidad: Gracias a los constantes controles que se realizan durante el diseño y fabricación.
- Elevada durabilidad.
- Variedad de formas y acabados.

### Diseño.

Como ya se ha nombrado antes, la prefabricación permite una gran originalidad a la hora de diseñar. Gracias a todos los tipos de módulos que se pueden encontrar en el mercado podemos con este tipo de construcción realizar cualquier tipo de edificio. Por ello esta es una de las principales ventajas que ofrece la prefabricación. Por otra parte, la prefabricación nos da la posibilidad de resolver de una manera sencilla los aspectos estructurales y de los cerramientos que al contrario de que se realizase de manera tradicional, es decir in situ, podría suponer una mayor complicación.