

# ANEXO

## SMOOTH TEA LYCEUM: DISEÑO DE PERSONAJES

MODEL SHEETS

Presentado por Rubén Rico Miralles  
Tutor: Carlos Plasencia Climent

Facultat de Belles Arts de Sant Carles

Grado en Bellas Artes

Curso 2014-2015



UNIVERSITAT  
POLITÈCNICA  
DE VALÈNCIA

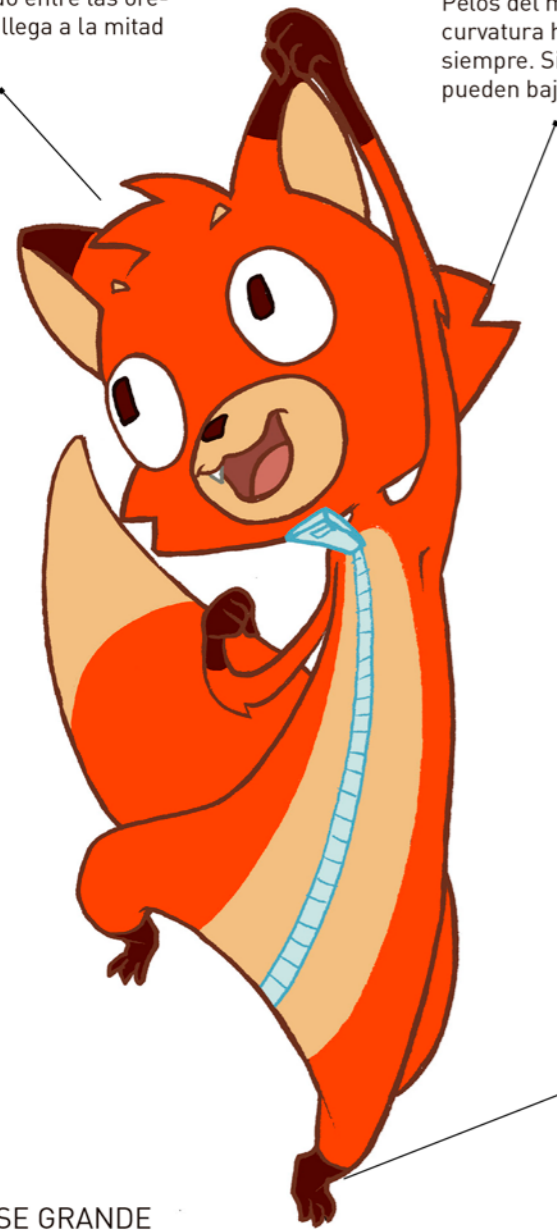


UNIVERSITAT POLITÈCNICA DE VALÈNCIA  
FACULTAT DE BELLES ARTS DE SANT CARLES

# ARTIE MODEL SHEET

Flequillo con dos pelos hacia delante situado entre las orejas. Su altura llega a la mitad de las orejas.

Pelos del moflete en curvatura hacia arriba siempre. Si está triste, pueden bajar.



POSE GRANDE

Recordar SIEMPRE las manchas marrones situadas en sus pezuñas y manos.



SILUETA

TURN AROUND



ESQUEMA

POSICIÓN 3/4

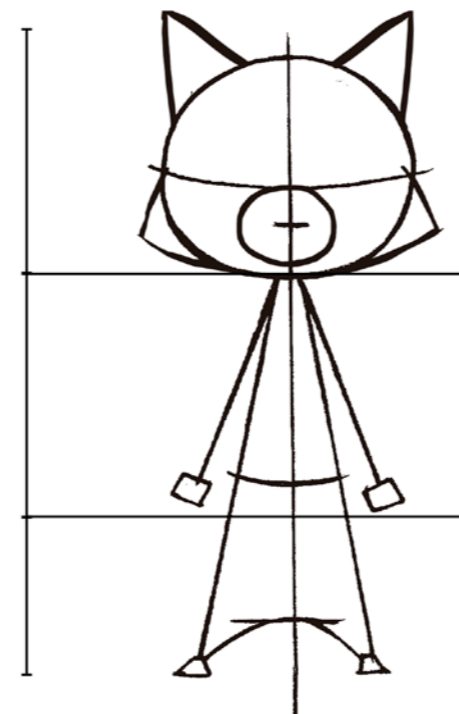


EXPRESIÓN

El único diente SIEMPRE su diente derecho.

Dos cabezas y media

La cola nunca pasará de esta línea.



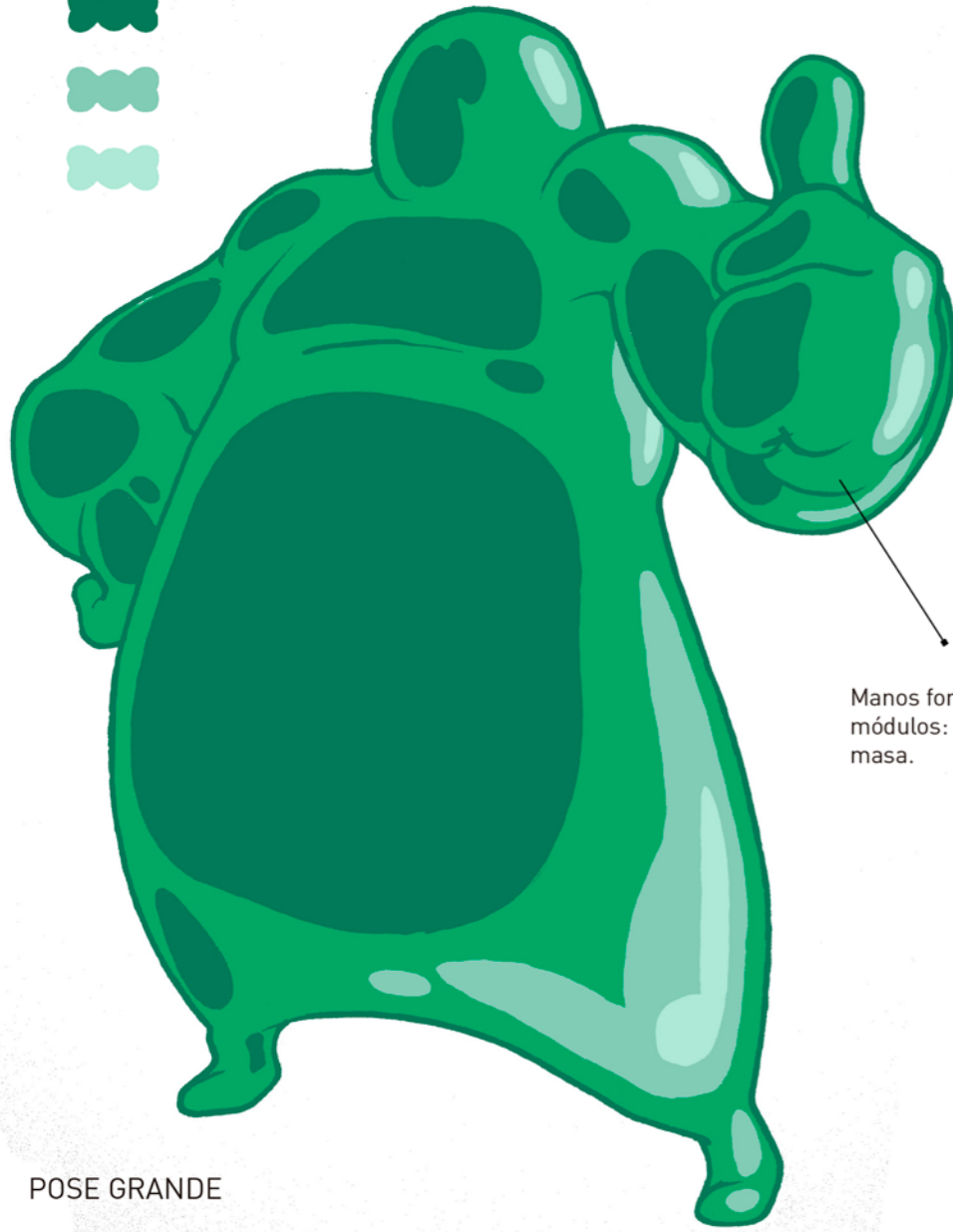
Cuerpo formado por una esfera y un cono.



# ARTIE EXPRESIONES



# BORT MODEL SHEET



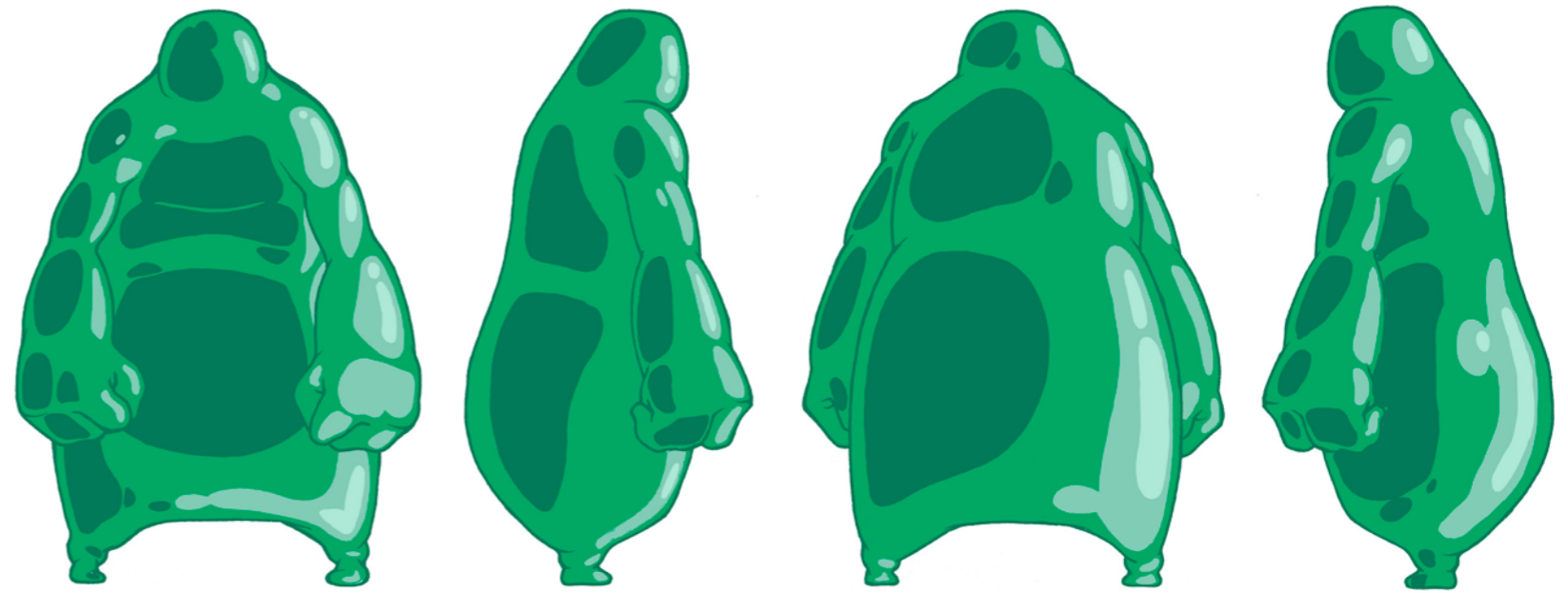
POSE GRANDE

Manos formadas por tres módulos: Pulgar, índice y masa.



SILUETA

TURN AROUND

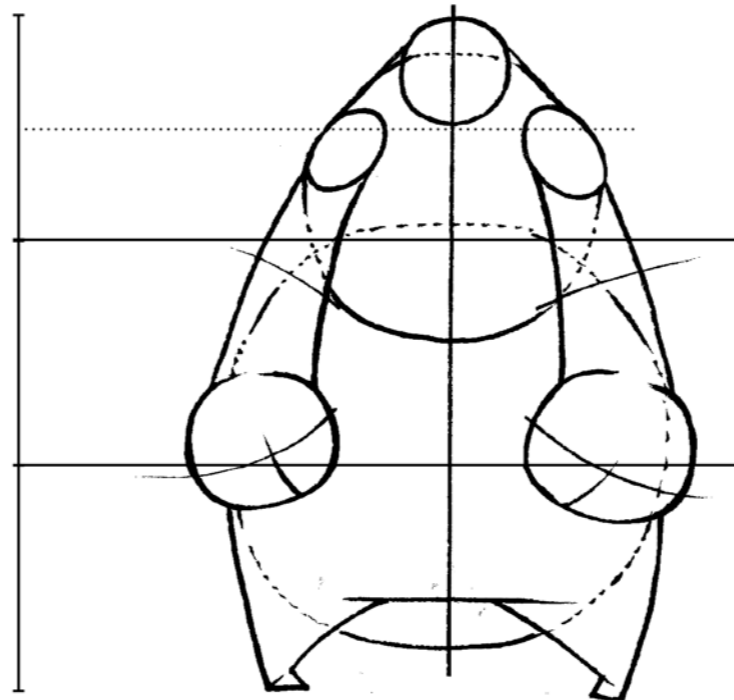


ESQUEMA

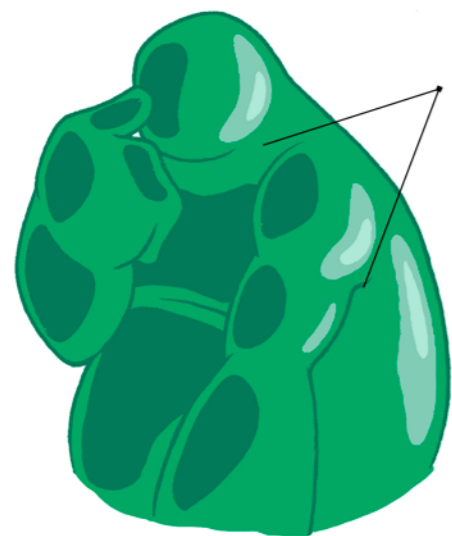
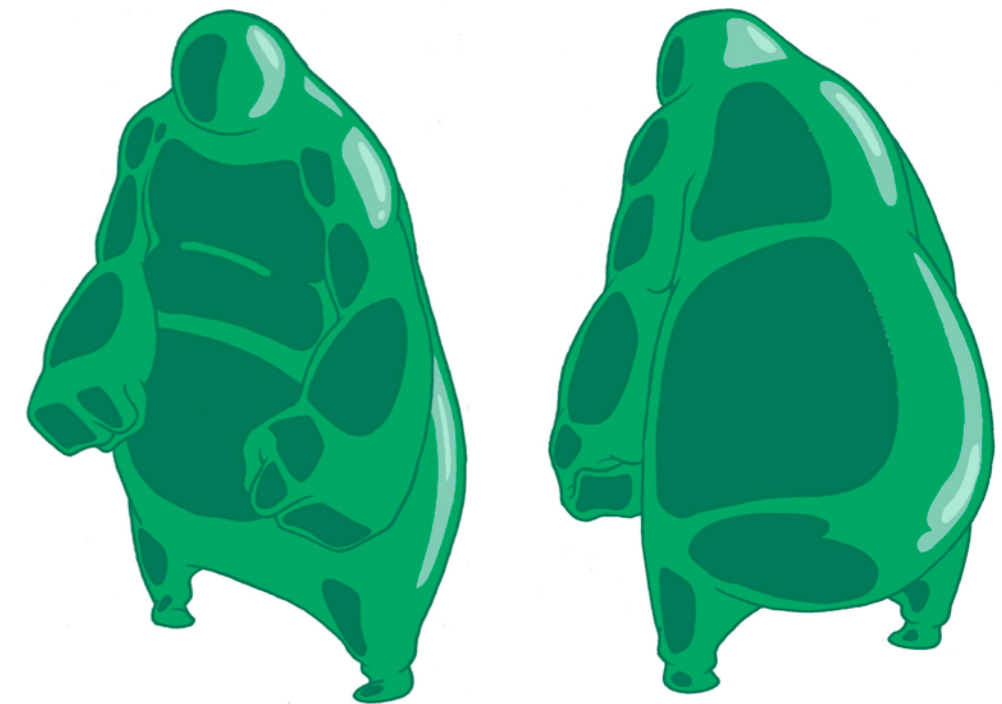
POSICIÓN 3/4

Tres módulos:  
Cabeza + Pecho  
Torso+Barriga  
Barriga+Piernas

Su cabeza es la mitad de un módulo.



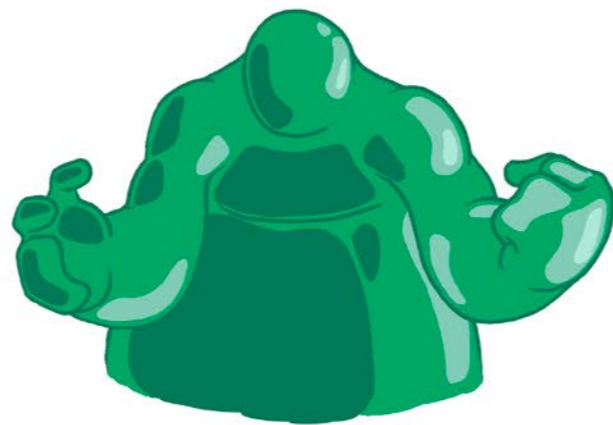
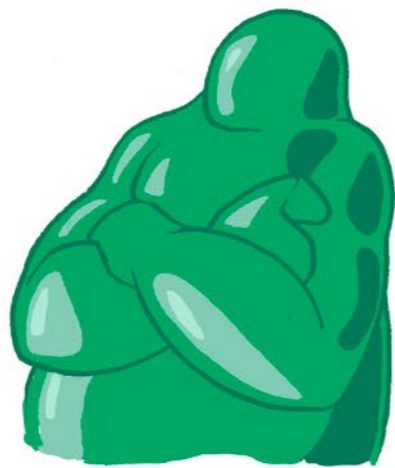
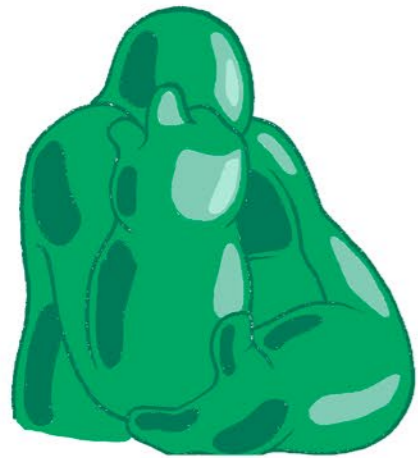
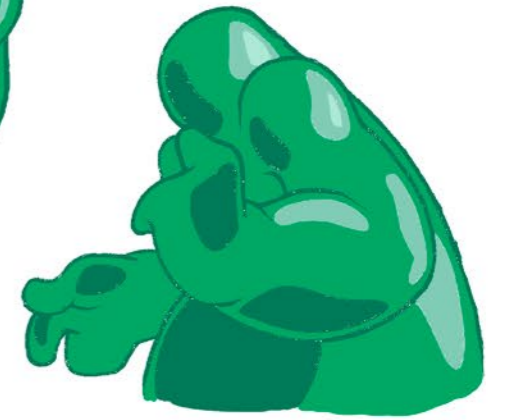
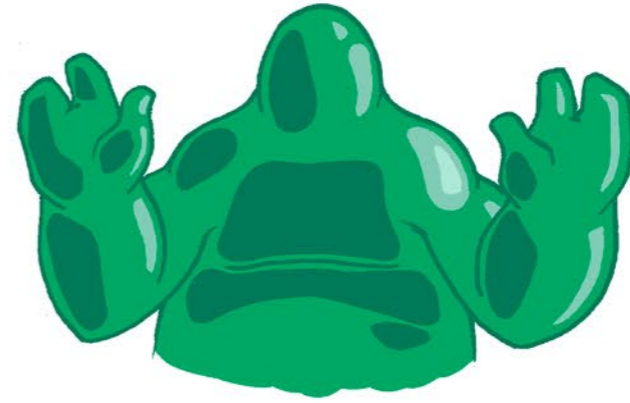
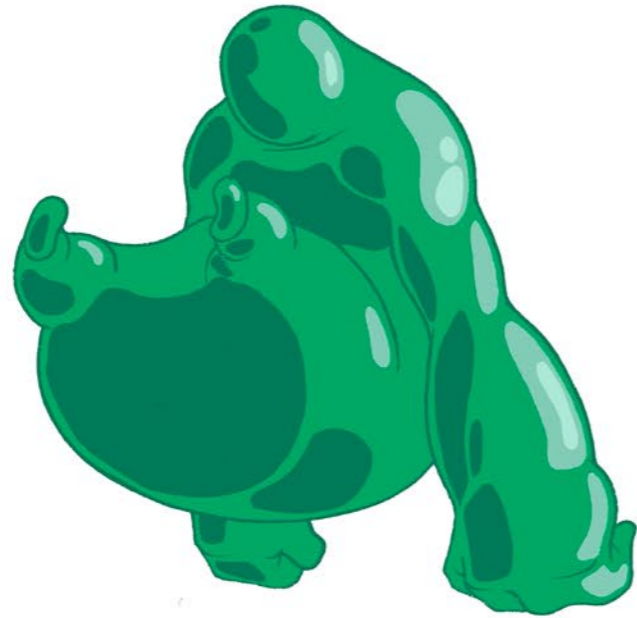
Cuerpo formado por esferas.



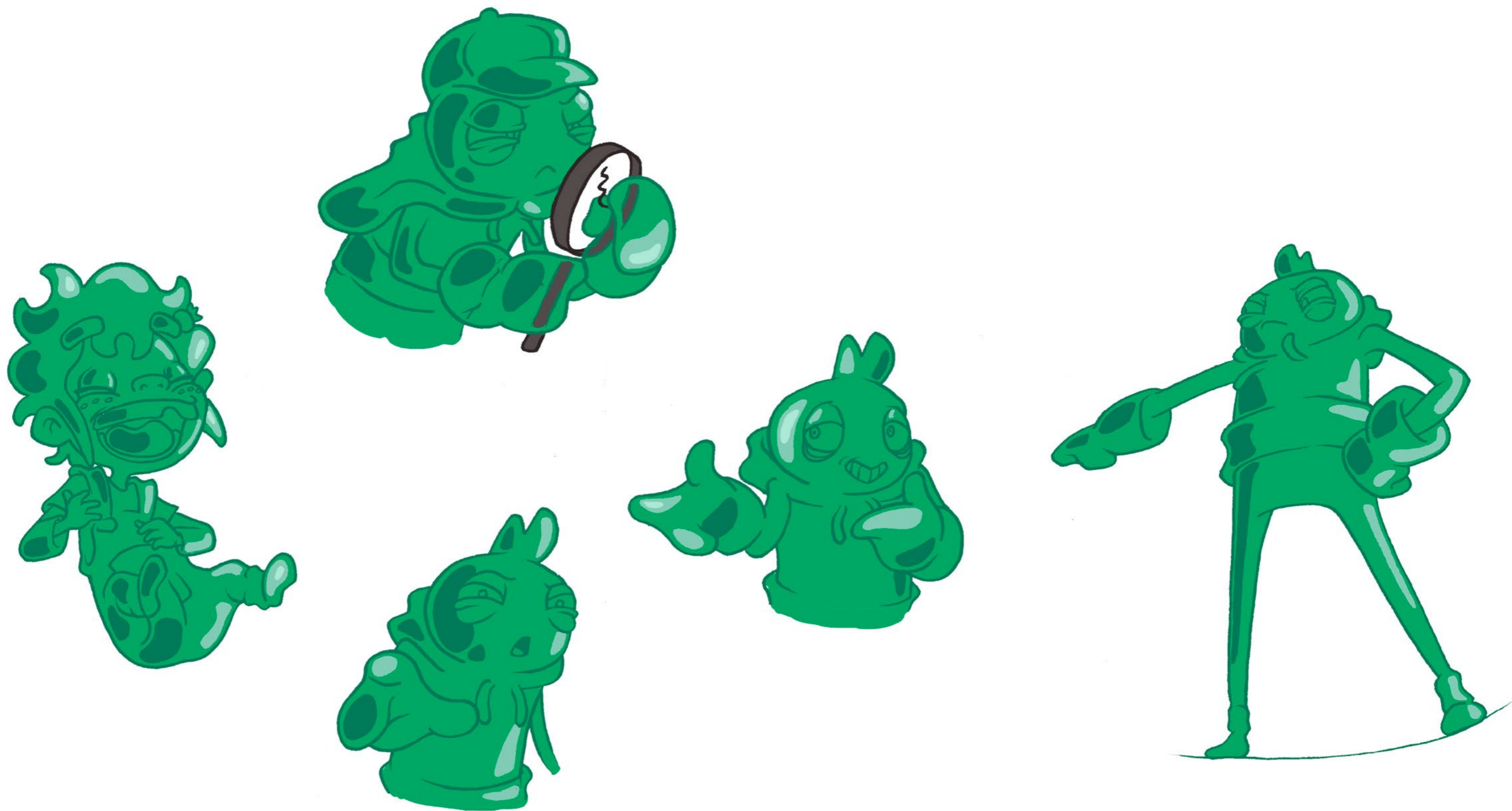
La anatomía sólo se marcará para diferenciar la masa del cuerpo de las extremidades o cabeza.

EXPRESIÓN

# BORT EXPRESIONES



# BORT (METAMORFOSEADO) EXPRESIONES



# CANDY MODEL SHEET

La "luna" es el carácter más distintivo del pelo de Candy. Conservar en TODAS posiciones.

El pelo de Candy seguirá siempre un patrón único. Se iniciará de las orejas con pico y seguirá intervalos de pico-ondulación.

Sus pupilas se empuñen cuando toma dulces. La vuelven más "loca".

La camiseta de manga larga es blanca con rayas rojas. Siempre iniciará y acabará con una franja blanca, quedando las tres rojas en medio.



POSE GRANDE



SILUETA

TURN AROUND



POSICIÓN 3/4



Son MUY importantes las rayas alrededor del ojo. Siempre son tres.

SIEMPRE tendrá tres pecas, formando un arco en la comisura. La forma de las pecas es ovalada.

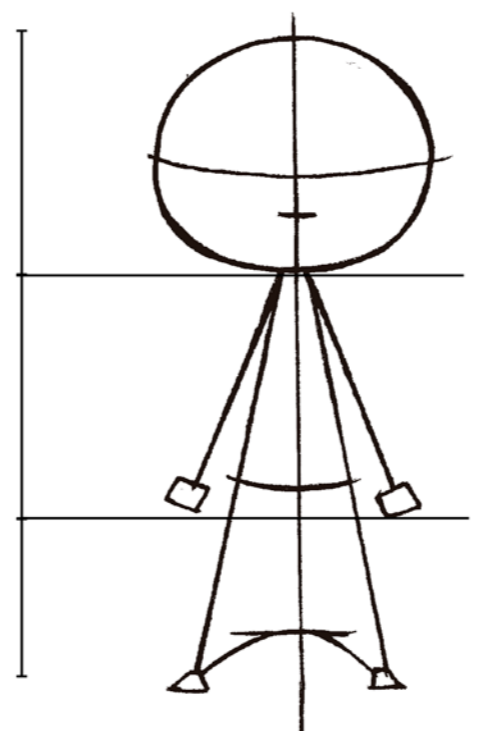
Le falta un diente en su parte central-izquierda.

EXPRESIÓN



Tres cabezas.

Más pequeña que Artie, pero en proporción, las orejas de Artie hacen que tenga la cabeza más grande y un canon de 2 y 1/2.



# CANDY EXPRESIONES





# MIKE MODEL SHEET

El pelo siempre formado por cuatro salientes redondeados, ligeramente inclinados hacia nuestra derecha. El pelo siempre seguirá la dirección de la cabeza para facilitar su animación.



POSE GRANDE



SILUETA

TURN AROUND



ESQUEMA

POSICIÓN 3/4

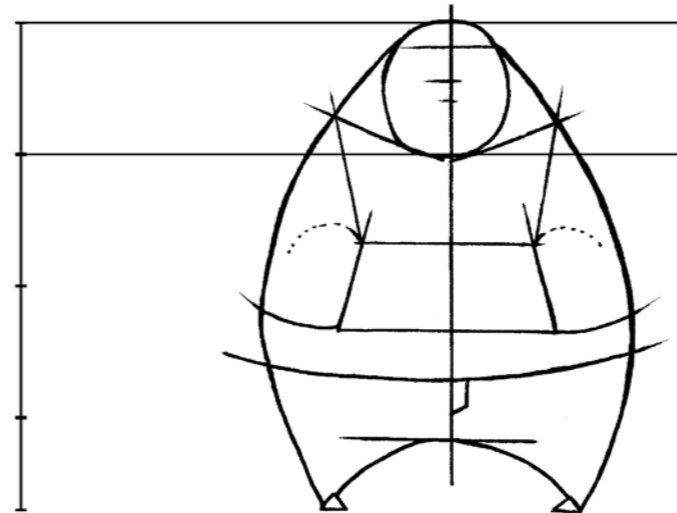


EXPRESIÓN

Los ojos se ensanchan si ocurre algo que lo perturba.

El cuerpo (sin contar el pelo) es de tres cabezas y media. Contando el pelo sería cuatro cabezas aproximadamente.

Su altura, pelo incluido, es de casi dos Candys. Es más alto que Bort únicamente por su pelo.



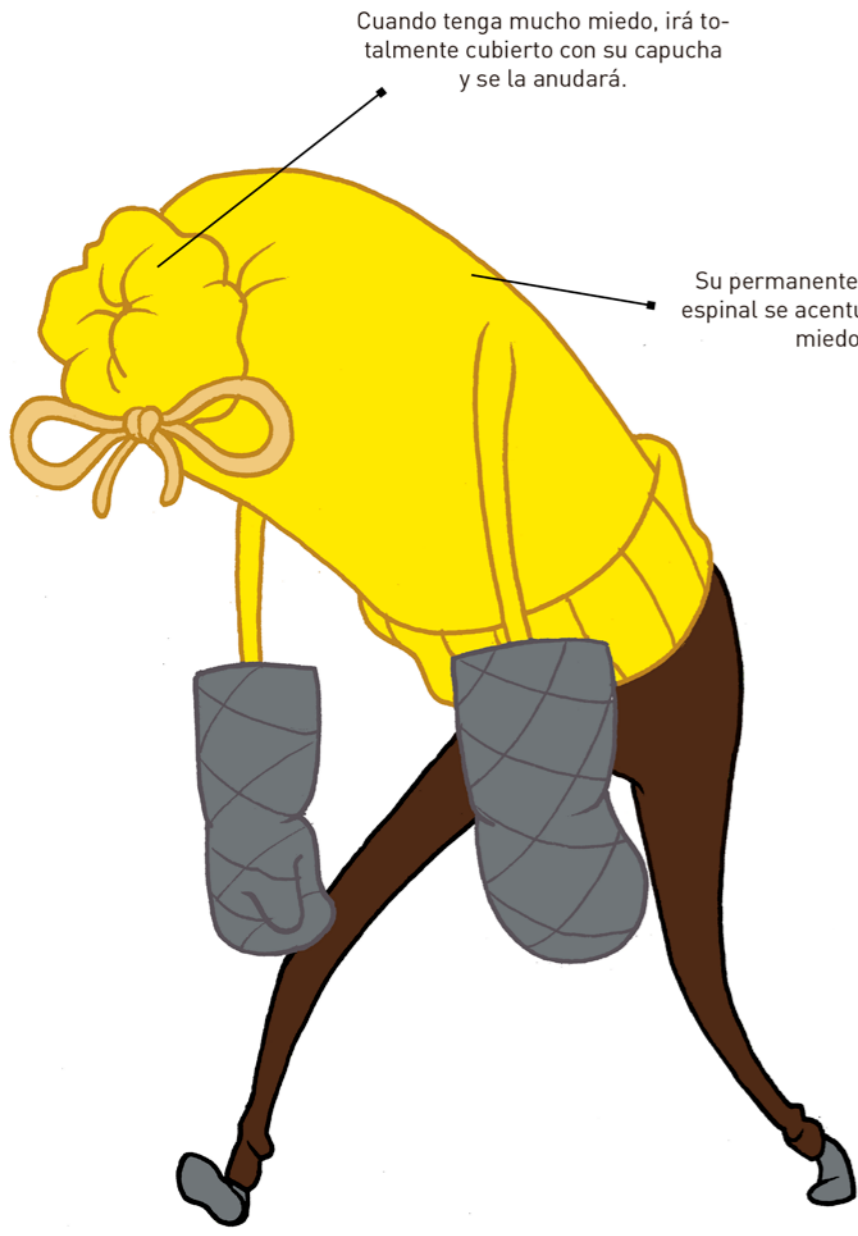
Cuerpo de forma ovoide.



# MIKE EXPRESIONES



# TIM MODEL SHEET



Cuando tenga mucho miedo, irá totalmente cubierto con su capucha y se la anudará.

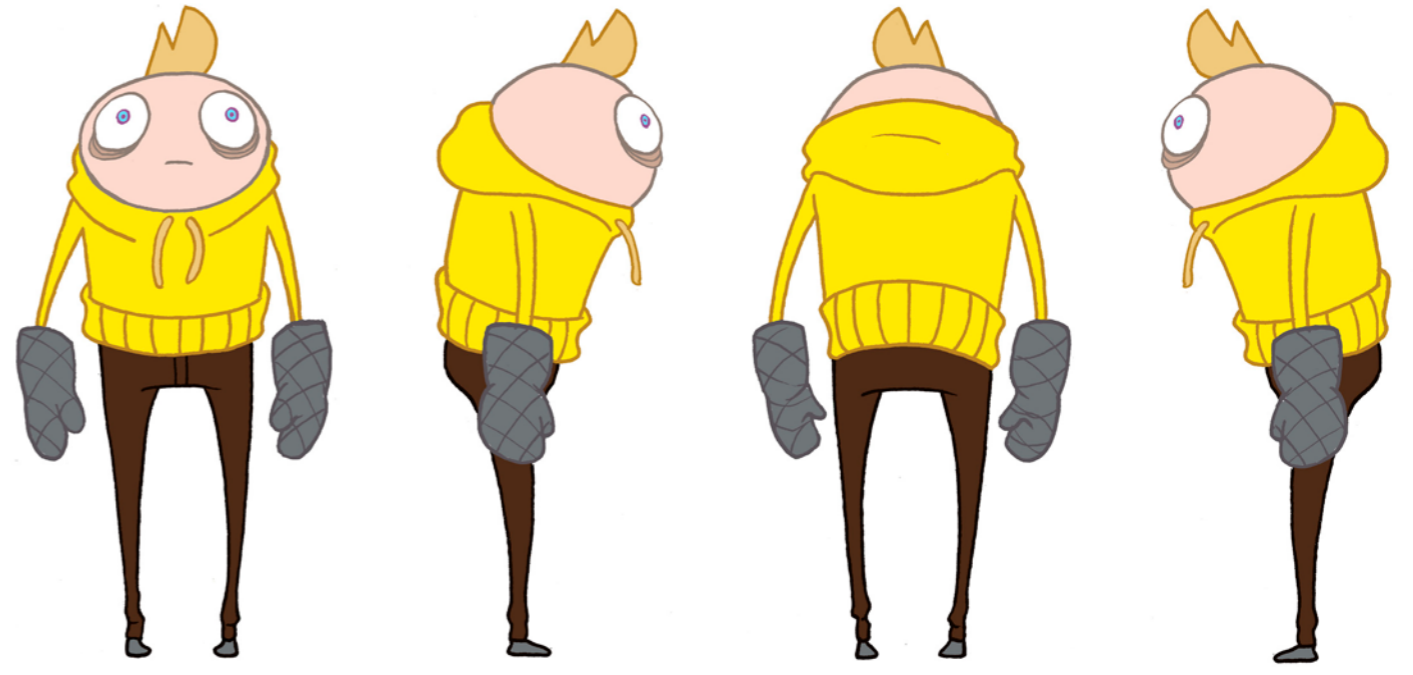
Su permanente curvatura espinal se acentuará con el miedo.



SILUETA



## TURN AROUND



ESQUEMA

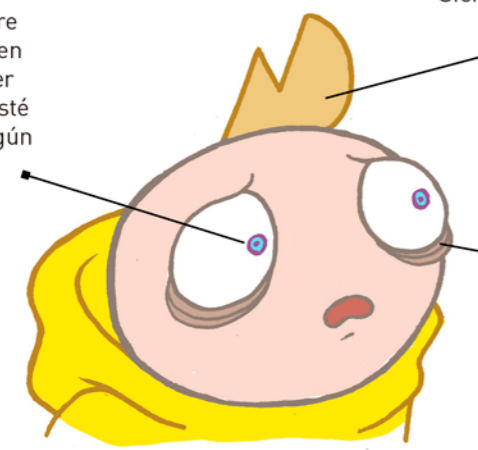
POSICIÓN 3/4

## POSE GRANDE

Su pupila siempre tendrá un punto en el centro a no ser que se asuste o esté lejos. Adecuar según animación.

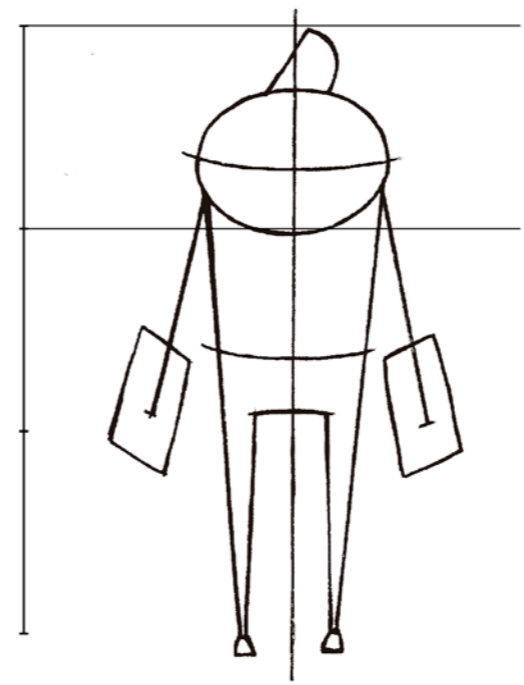
Su pelo es una D y un rayo. De frente, está inclinado hacia nuestra derecha. Siempre seguirá la dirección de su cabeza.

Las ojeras SIEMPRE estarán formadas por dos bolsas, situadas bajo sus ojos.



EXPRESIÓN

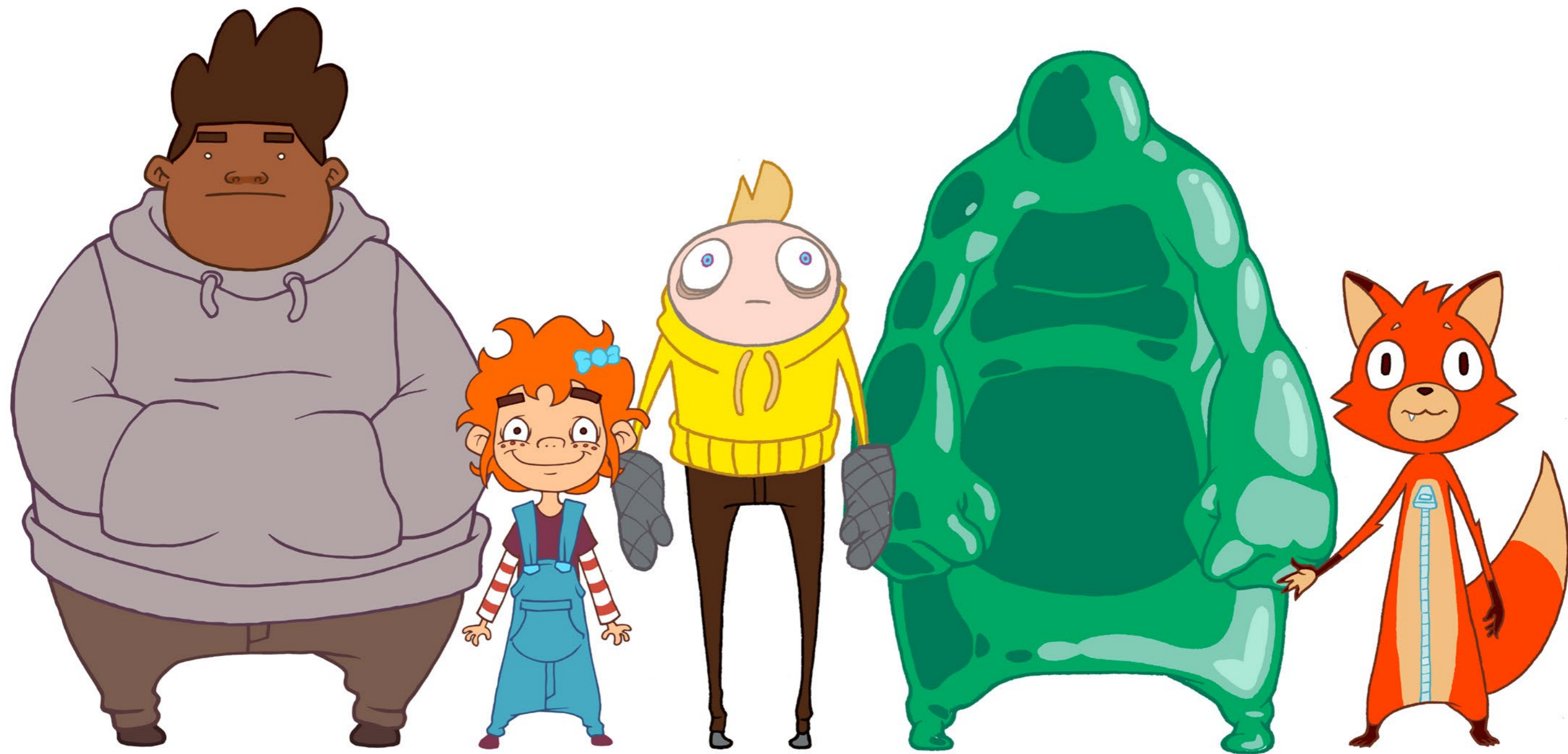
La longitud de las manoplas + brazos no deben sobrepasar las rodillas.

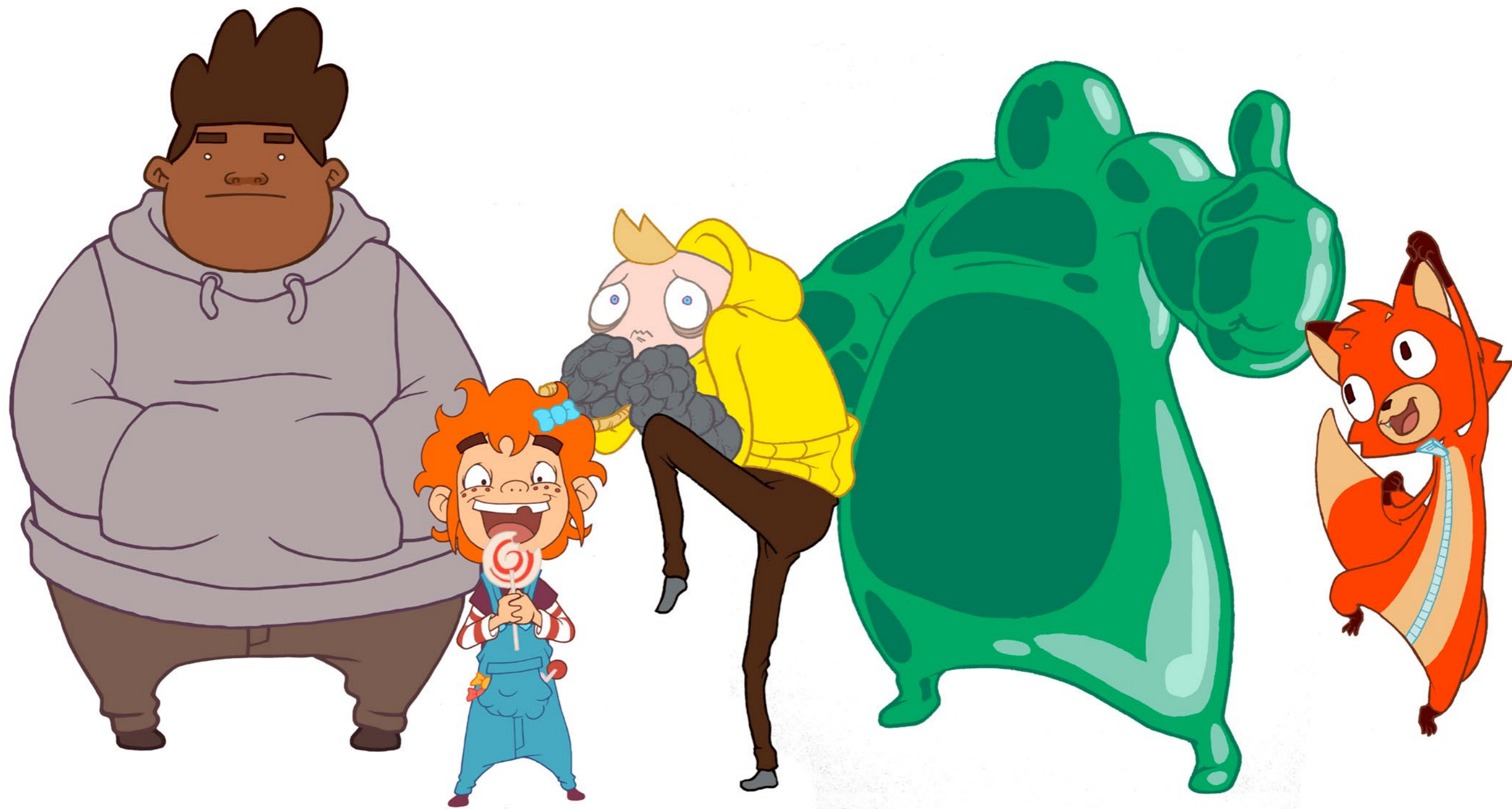


Cuerpo en forma de cilindro con la base un poco más pequeña.











# AXEL MODEL SHEET



POSE GRANDE



SILUETA



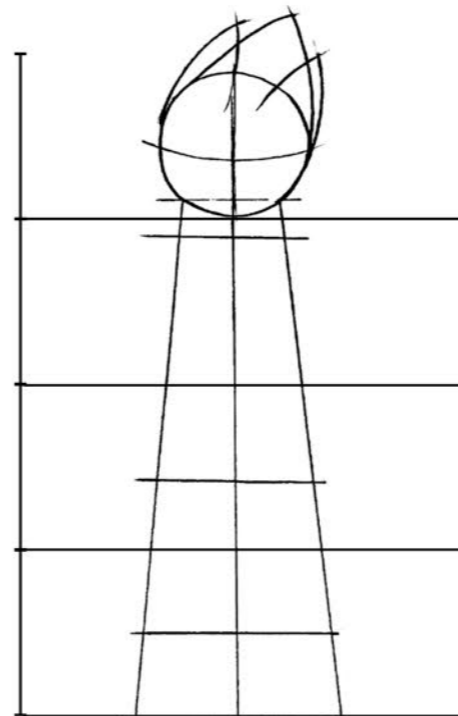
TURN AROUND



ESQUEMA

POSICIÓN 3/4

Canon de cuatro cabezas.



EXPRESIÓN





# AXEL EXPRESIONES

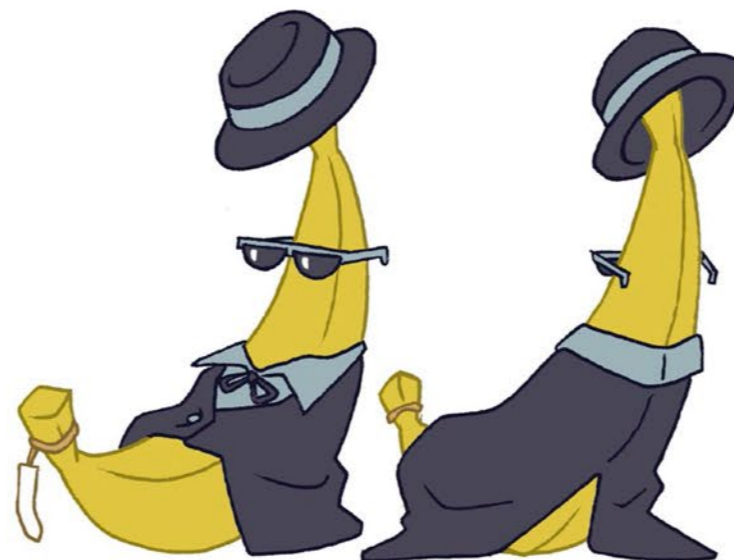
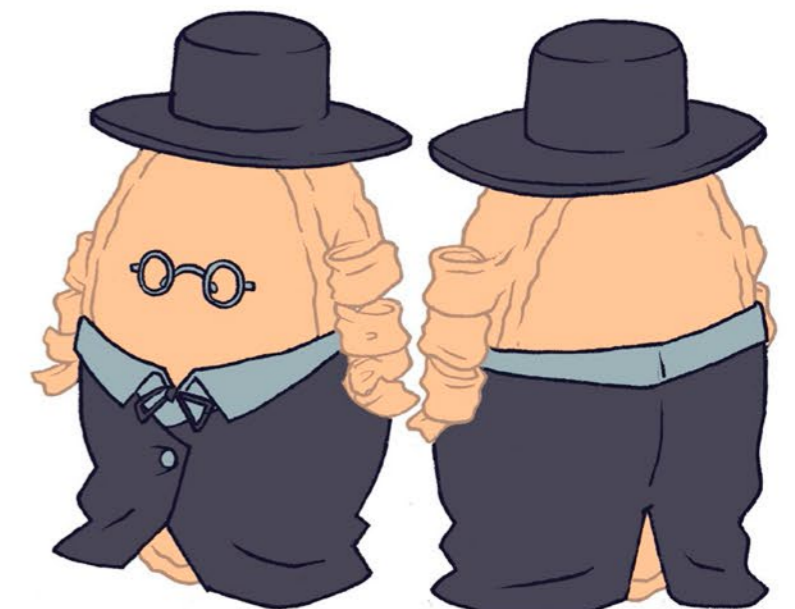
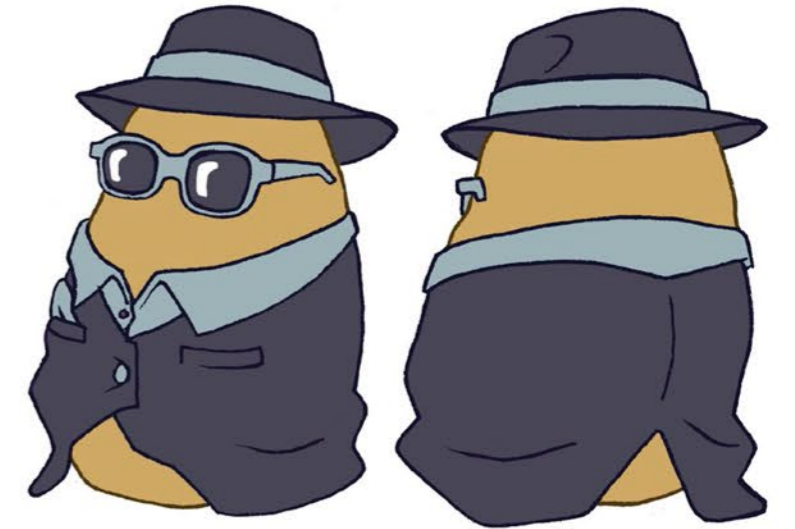


# DYNAMO BROS MODEL SHEET

POSICIÓN 3/4



POSE GRANDE



# EL ENTERRADOR MODEL SHEET

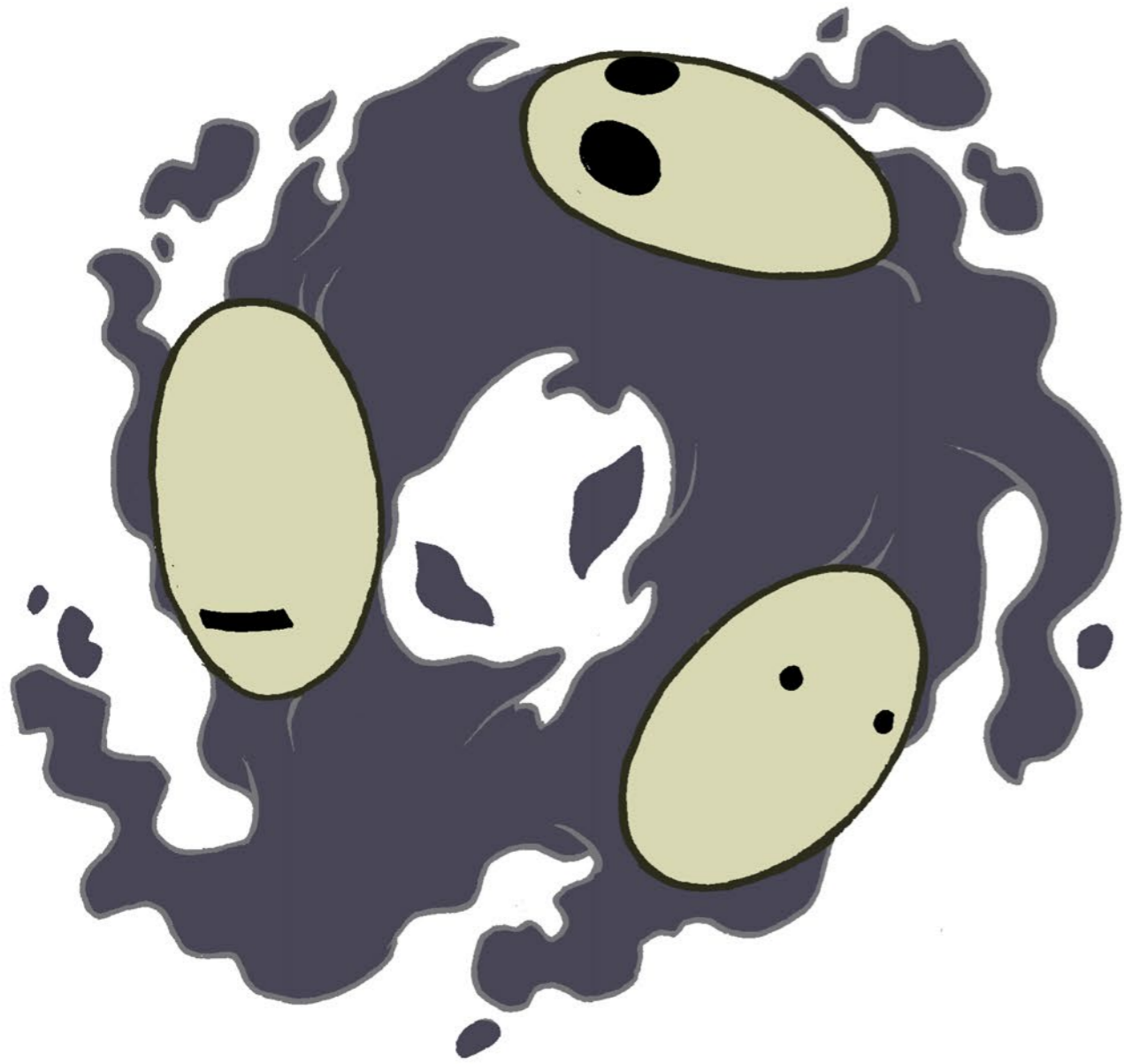


POSE GRANDE

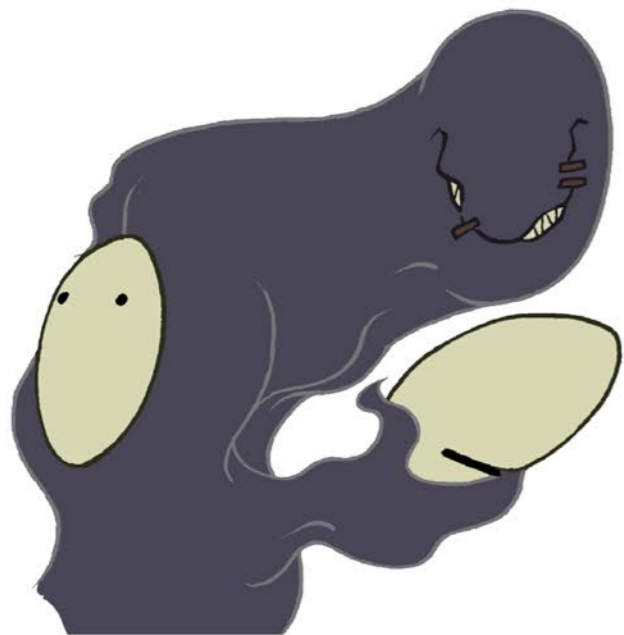
POSICIÓN 3/4



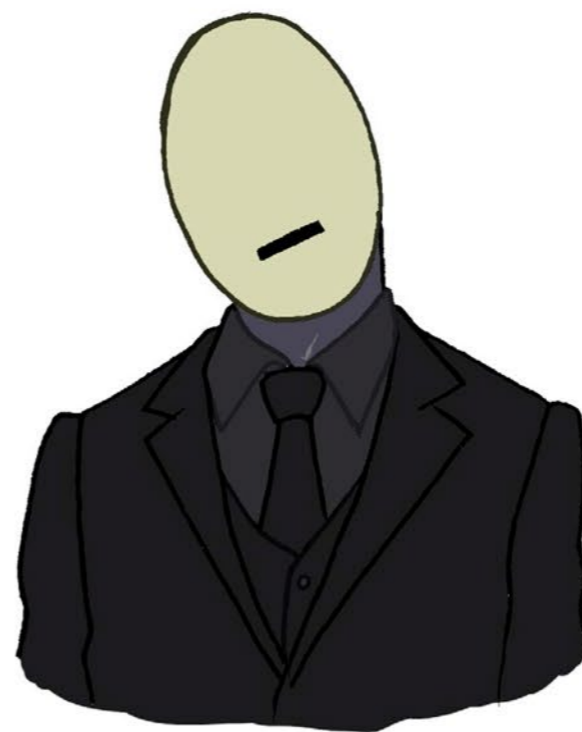
# EL PELIGROSO (ORIGINAL) MODEL SHEET



FORMA ORIGINAL



FORMA "HUMANA"



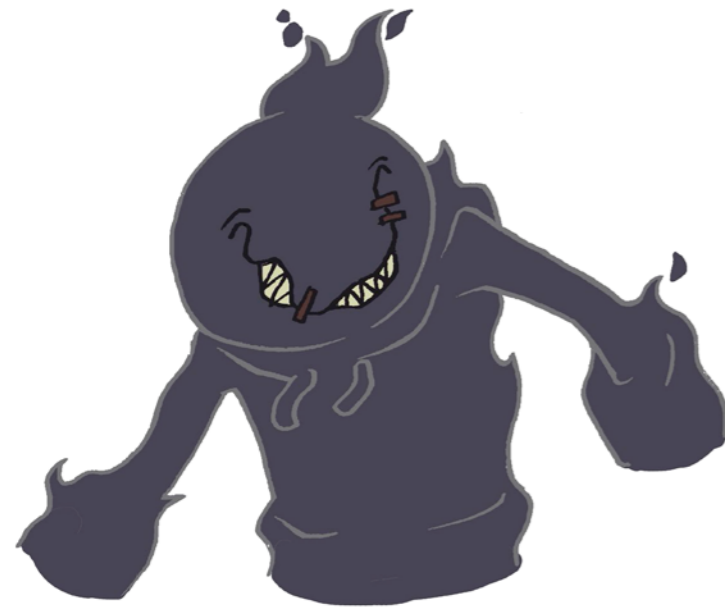
POSE AMENAZANTE



# EL PELIGROSO EXPRESIONES



# EL PELIGROSO EXPRESIONES



# ESTRU MODEL SHEET



POSE GRANDE



SILUETA

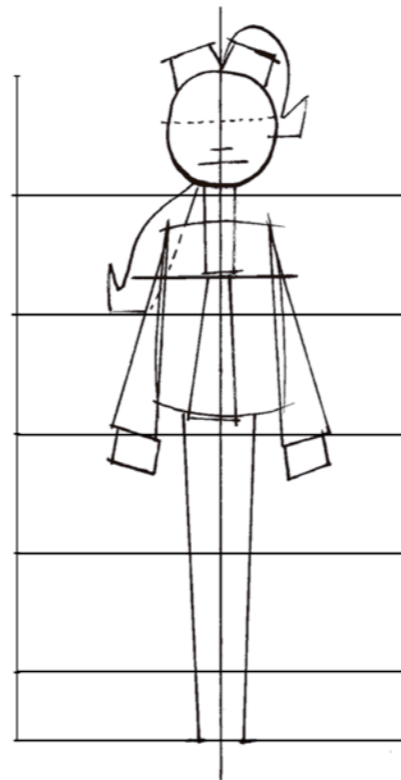
TURN AROUND



ESQUEMA

POSICIÓN 3/4

Canon de cinco cabezas y media.



EXPRESIÓN

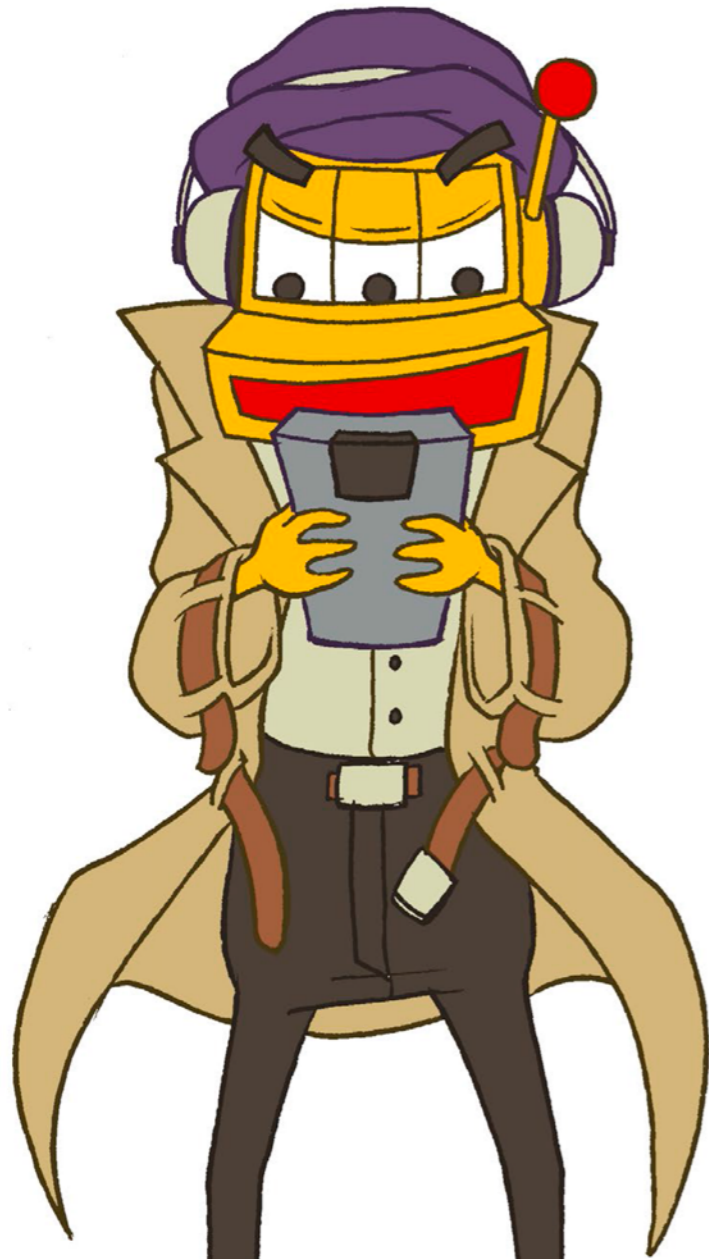


# ESTRU EXPRESIONES





# GREED MODEL SHEET

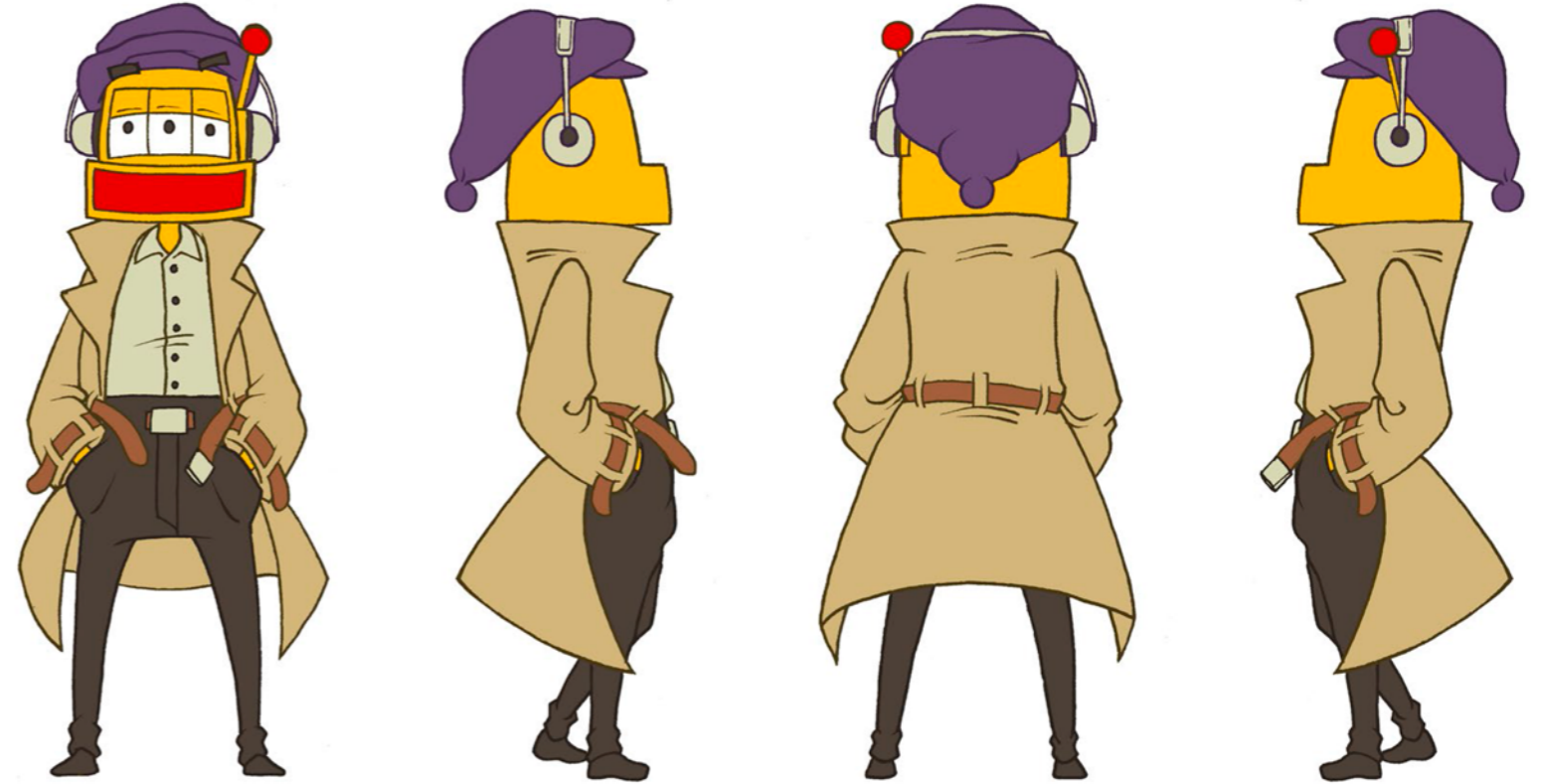


POSE GRANDE



SILUETA

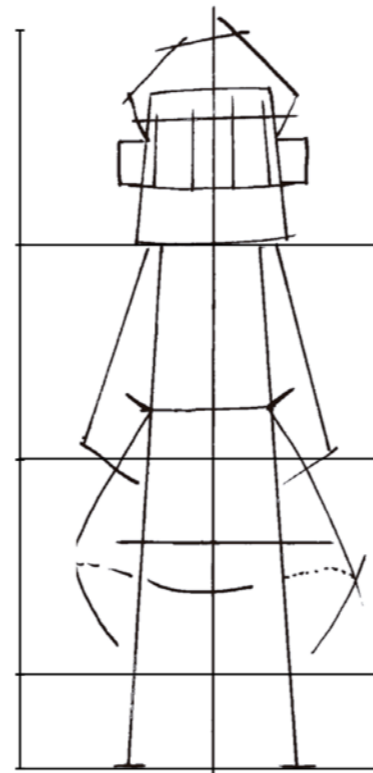
TURN AROUND



ESQUEMA

POSICIÓN 3/4

Canon de tres cabezas y media.



EXPRESIÓN



# GREED EXPRESIONES



# LOLLY MODEL SHEET



POSE GRANDE



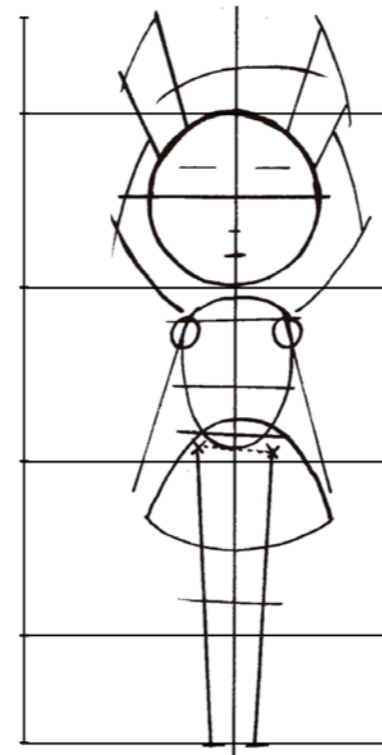
SILUETA

TURN AROUND



ESQUEMA

Canon de tres cabezas y media, comprendiendo medio módulo (cuatro cabezas) para sus orejas.



POSICIÓN 3/4



EXPRESIÓN



# LOLLY EXPRESIONES



# LUCY MODEL SHEET



POSE GRANDE



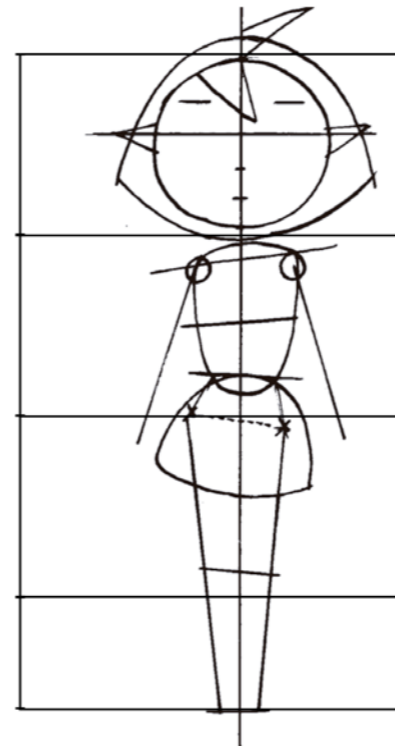
SILUETA

TURN AROUND



ESQUEMA

Canon de tres cabezas y media. Sigue el mismo que su hermana, salvo por sus orejas.



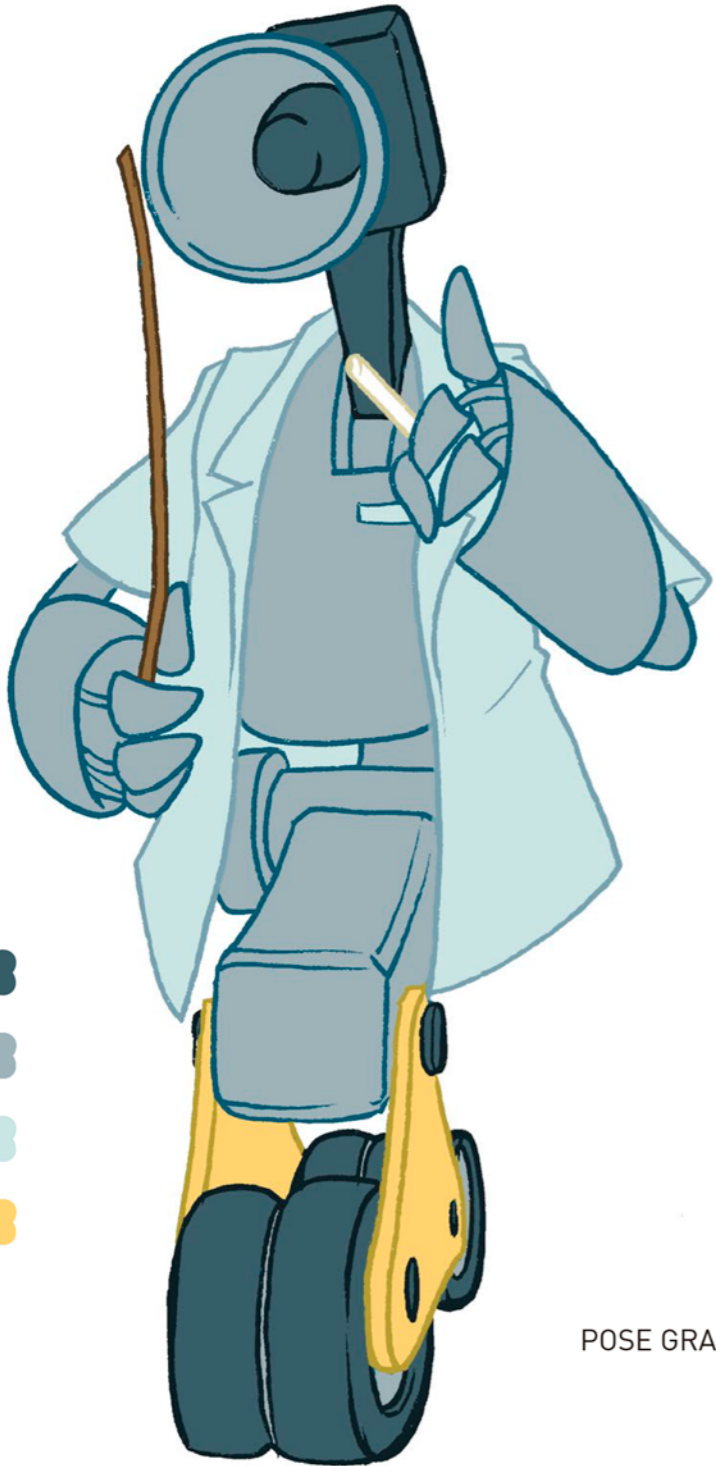
POSICIÓN 3/4



# LUCY EXPRESIONES



# MEGÁFONOS MODEL SHEET

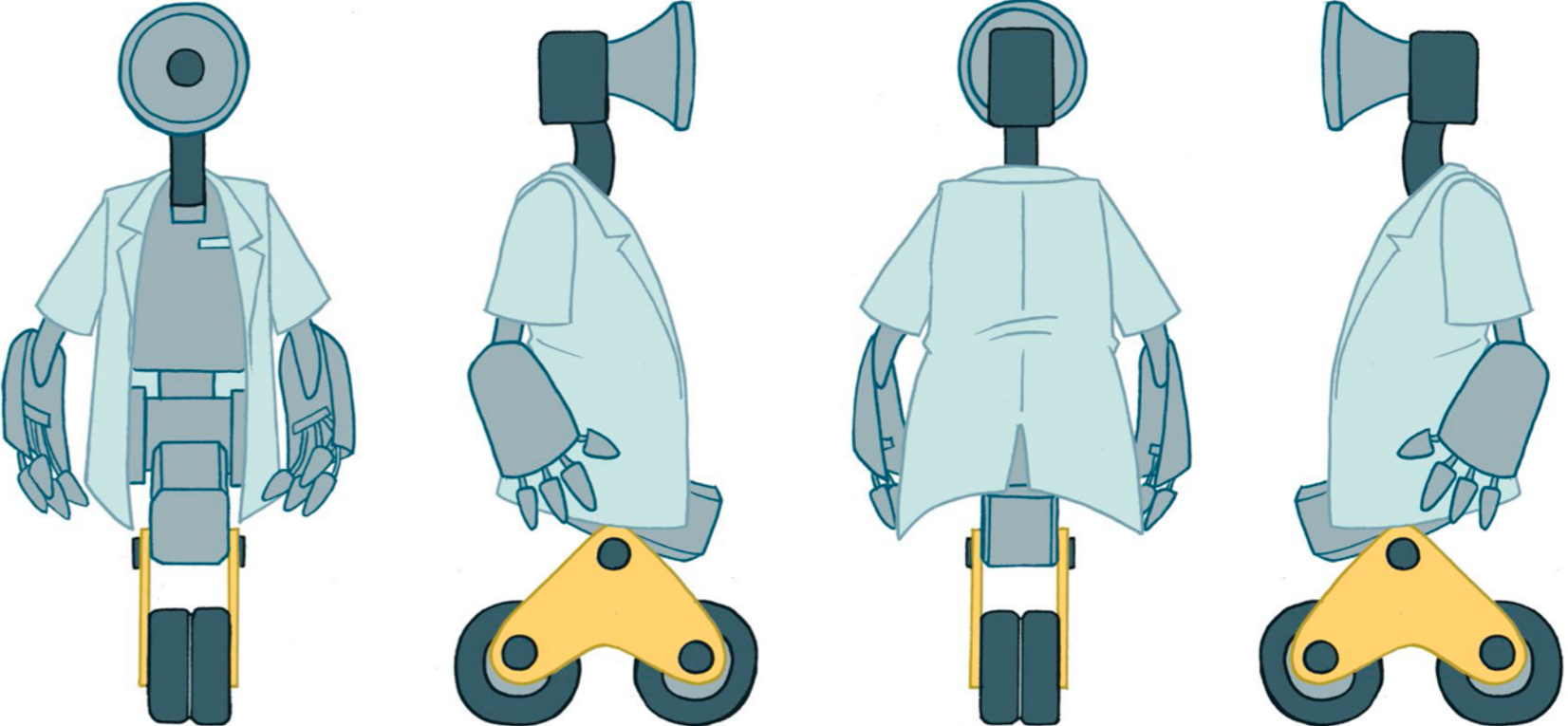


POSE GRANDE



SILUETA

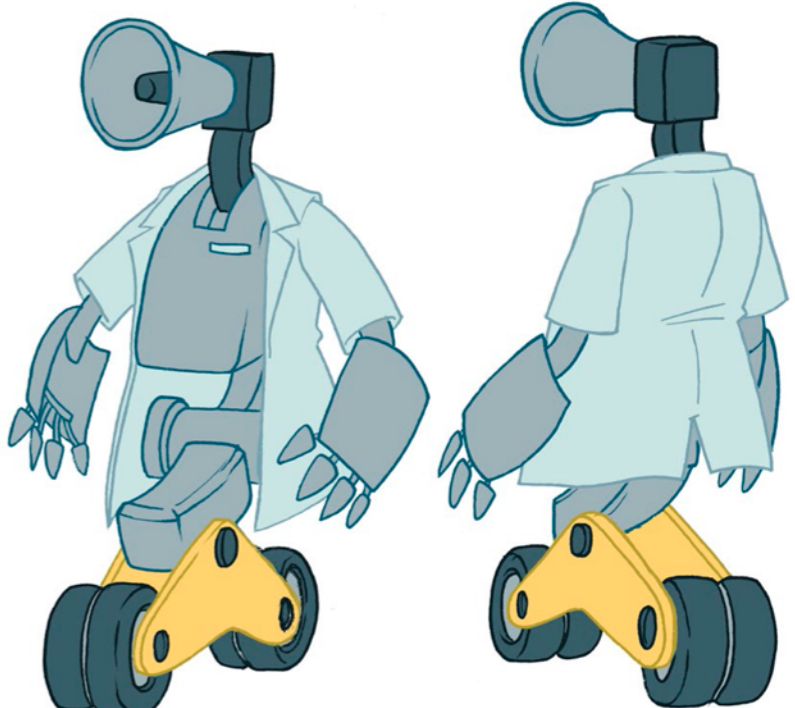
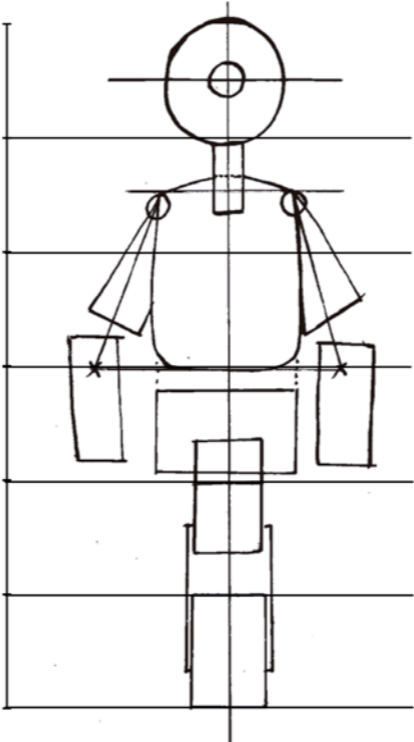
TURN AROUND



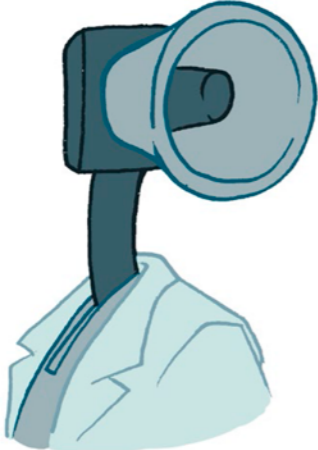
ESQUEMA

POSICIÓN 3/4

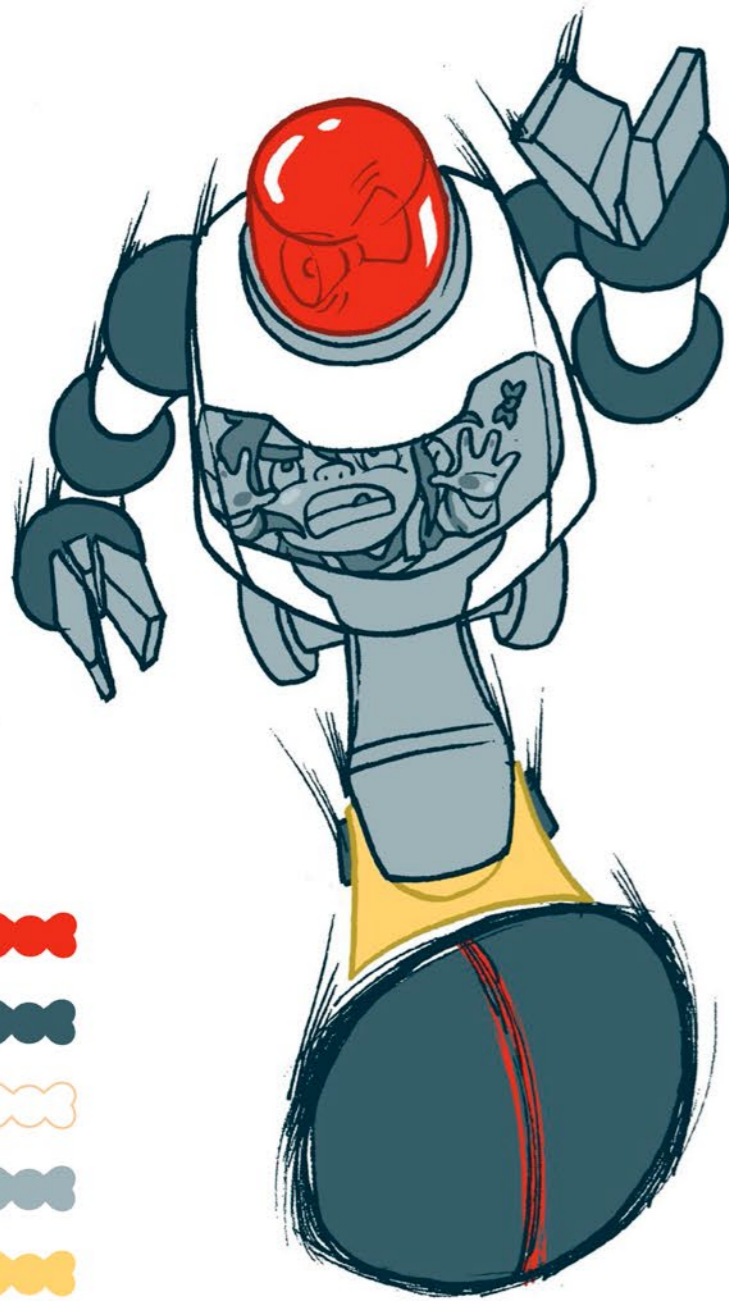
Canon de seis cabezas.



EXPRESIÓN



# SIRENAS MODEL SHEET

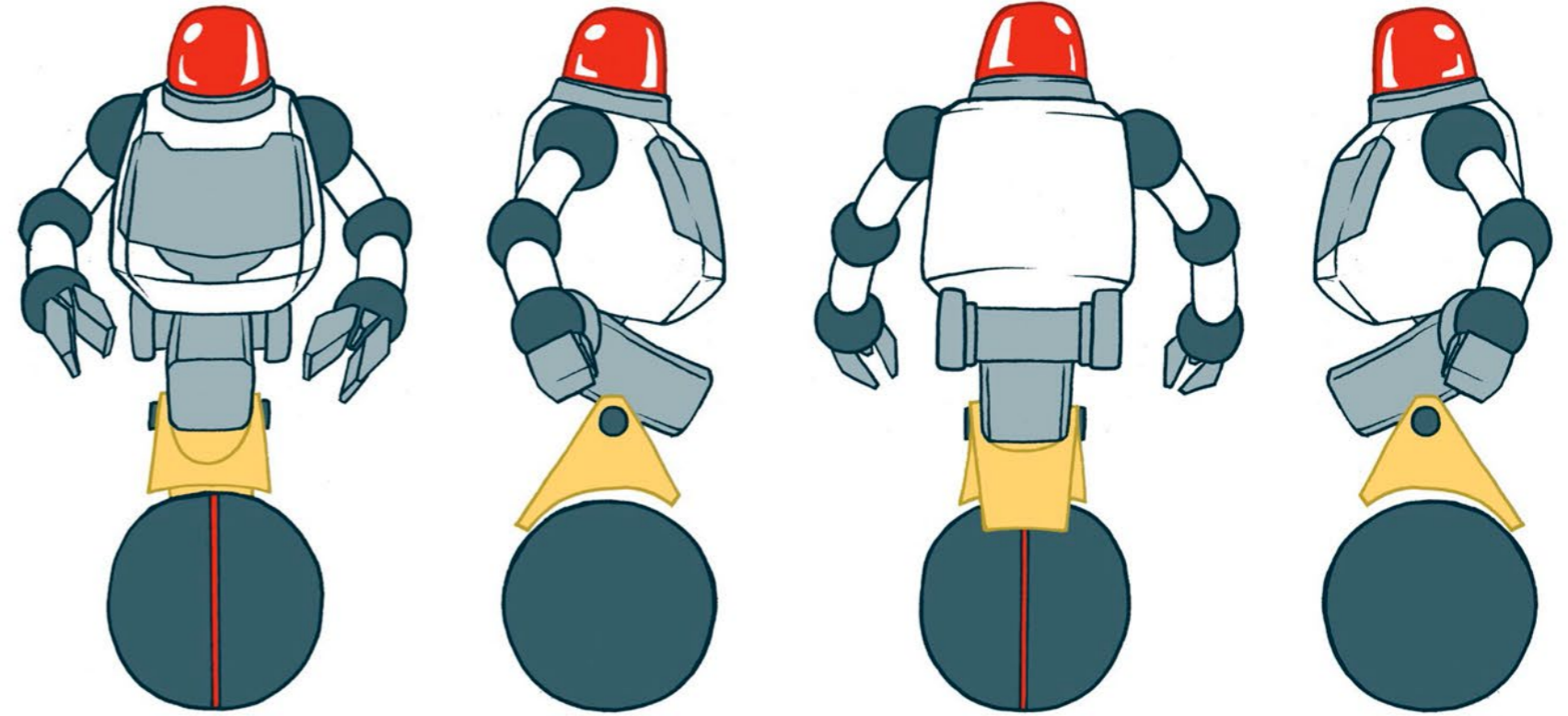


POSE GRANDE



SILUETA

TURN AROUND

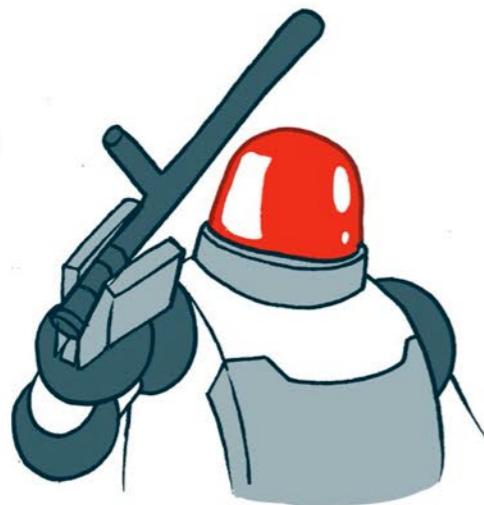


ESQUEMA

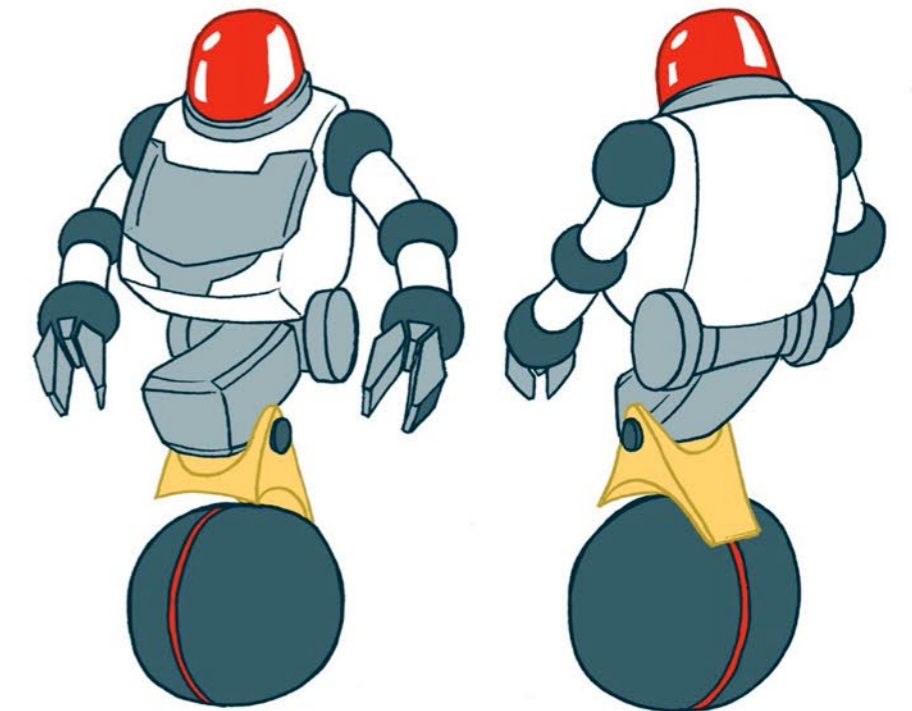
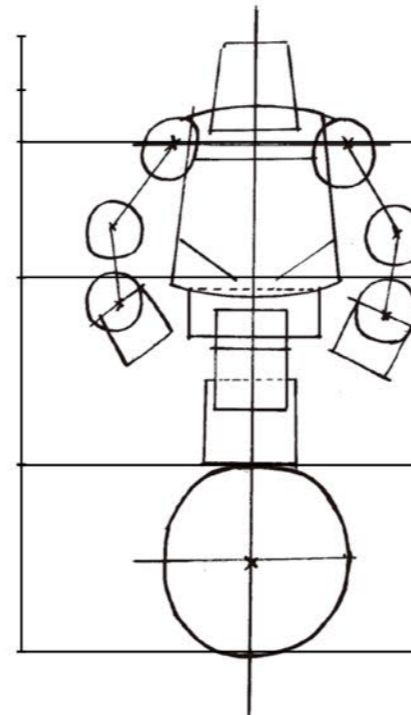
POSICIÓN 3/4



EXPRESIÓN

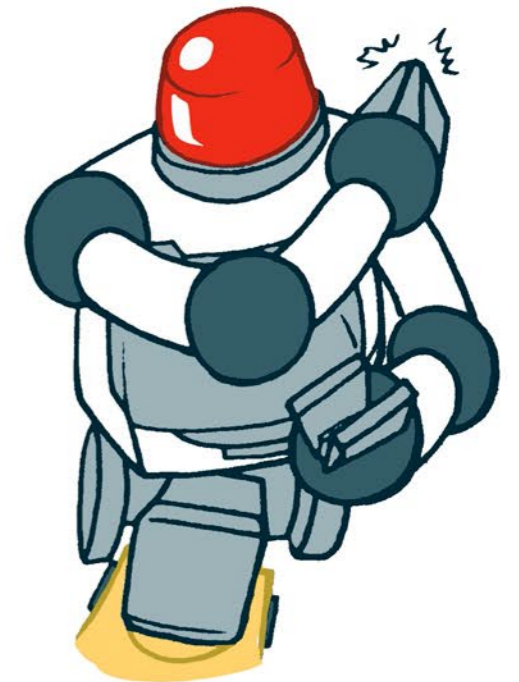
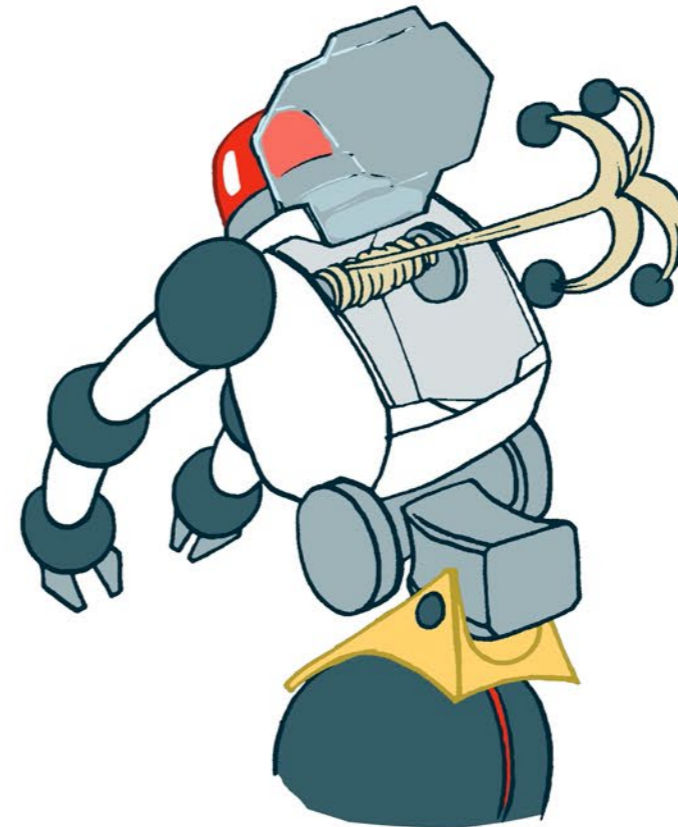
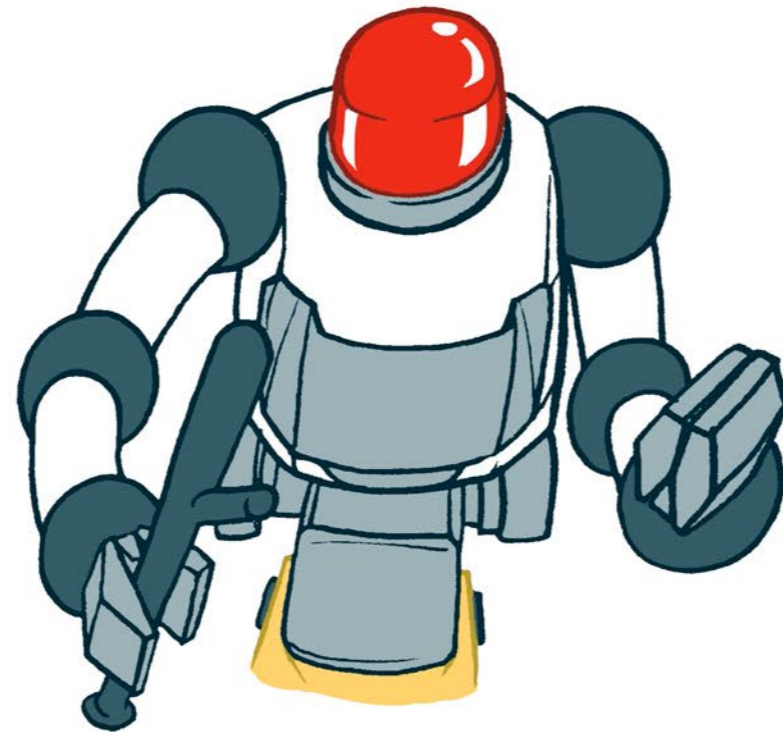
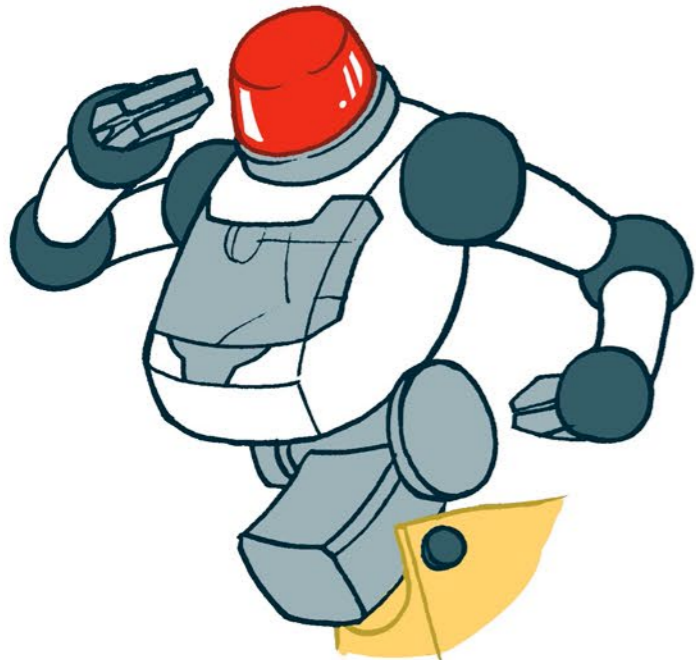
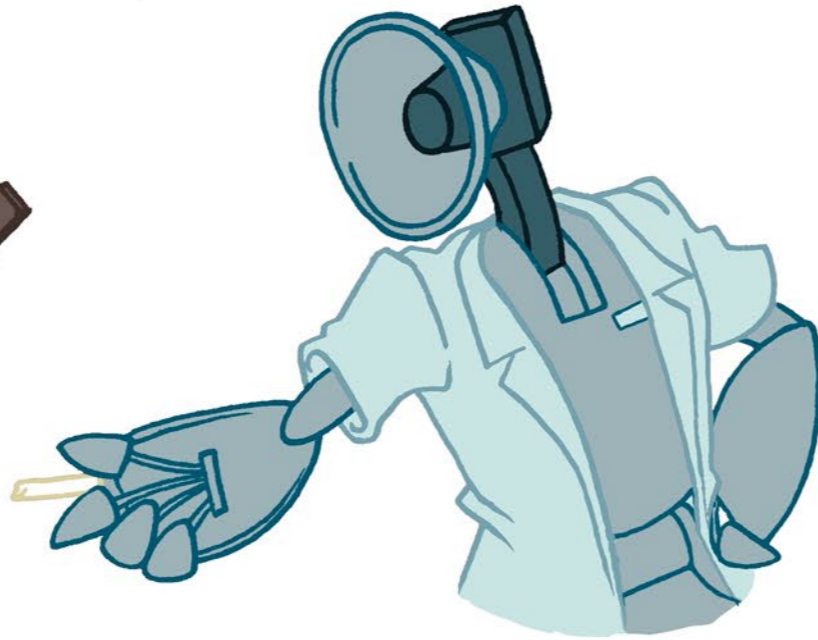


Canon de tres y medio, tomando como módulo su esfera..





# ROBOTS EXPRESIONES



# POLP MODEL SHEET



POSE GRANDE



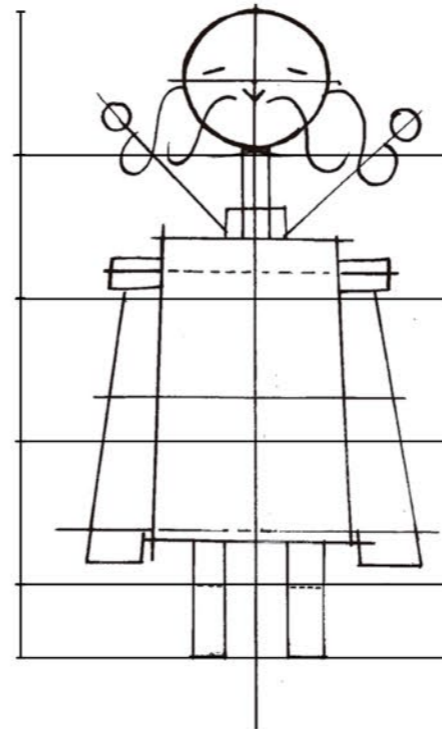
SILUETA

TURN AROUND



ESQUEMA

Canon de cuatro cabezas y media.



POSICIÓN 3/4



EXPRESIÓN

# POLP EXPRESIONES



# RICHARD MODEL SHEET

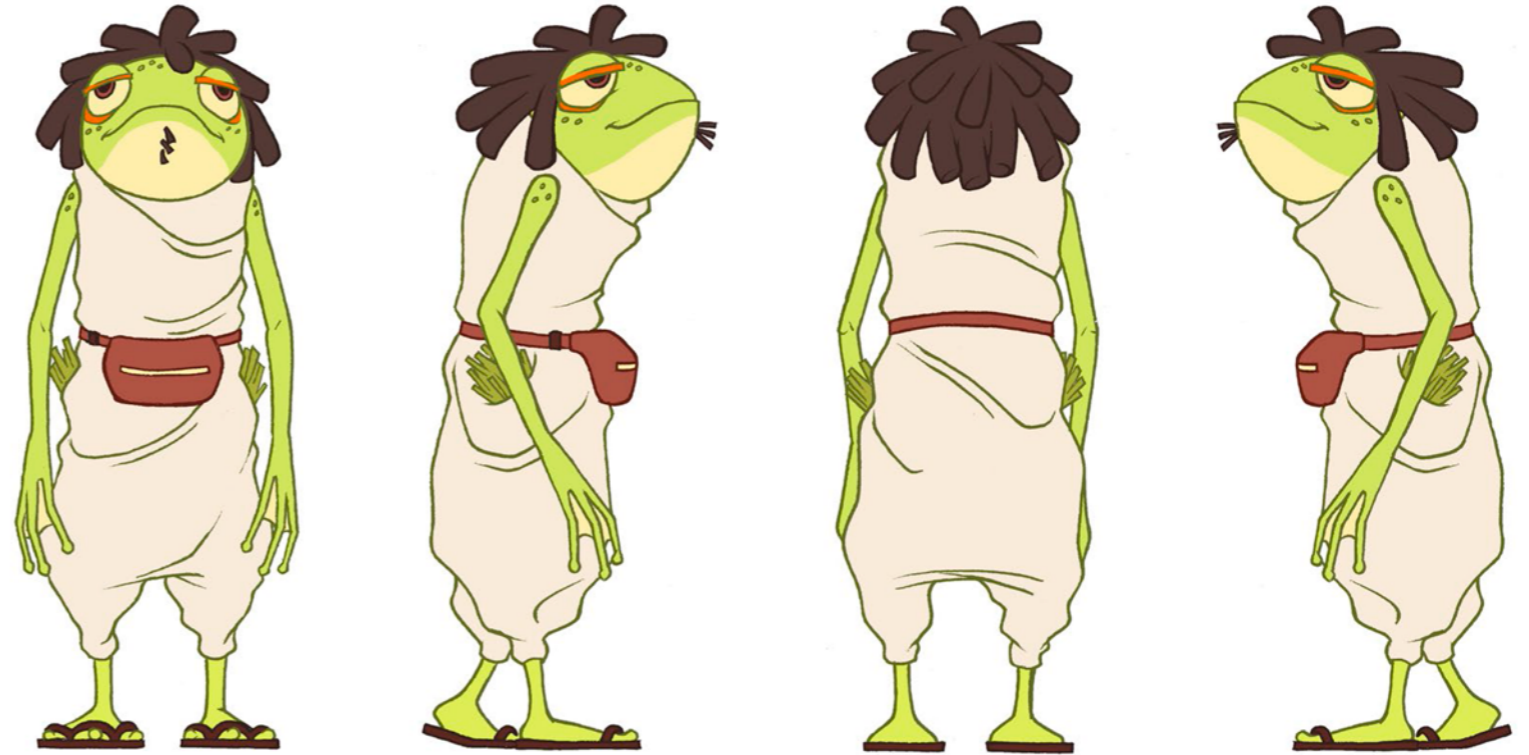


POSE GRANDE



SILUETA

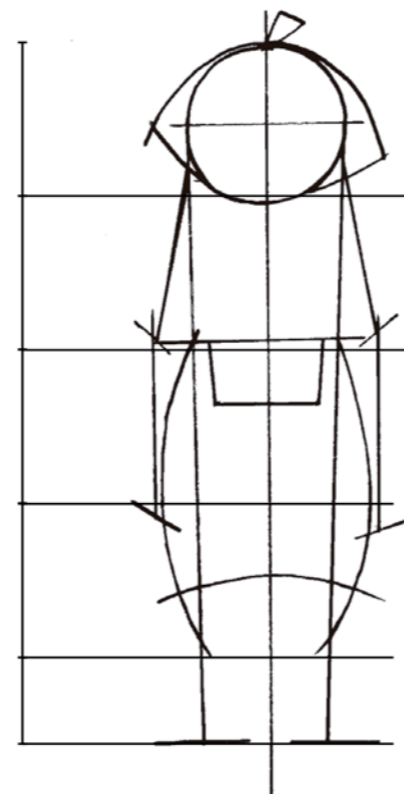
TURN AROUND



ESQUEMA

POSICIÓN 3/4

Canon de cuatro cabezas y media.



EXPRESIÓN



# RICHARD EXPRESIONES



# SR. P MODEL SHEET



POSE GRANDE



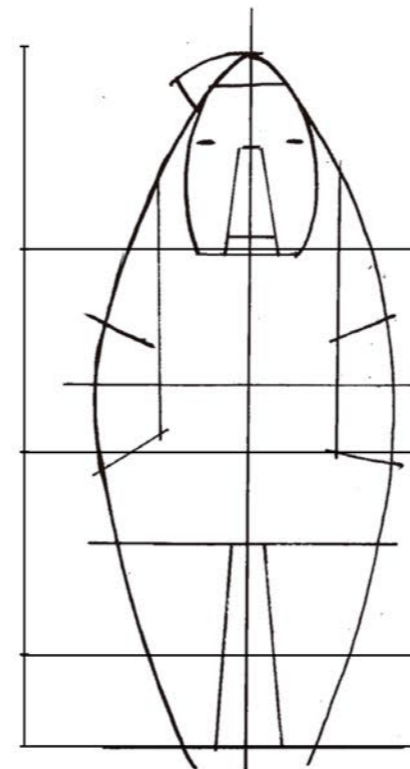
SILUETA

TURN AROUND



ESQUEMA

Canon de tres cabezas y media.



POSICIÓN 3/4



EXPRESIÓN



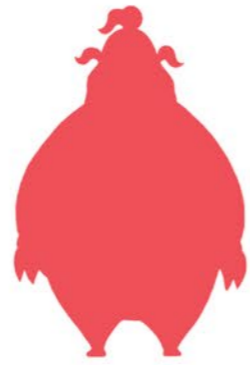
# SR. P EXPRESIONES



# STUART MODEL SHEET

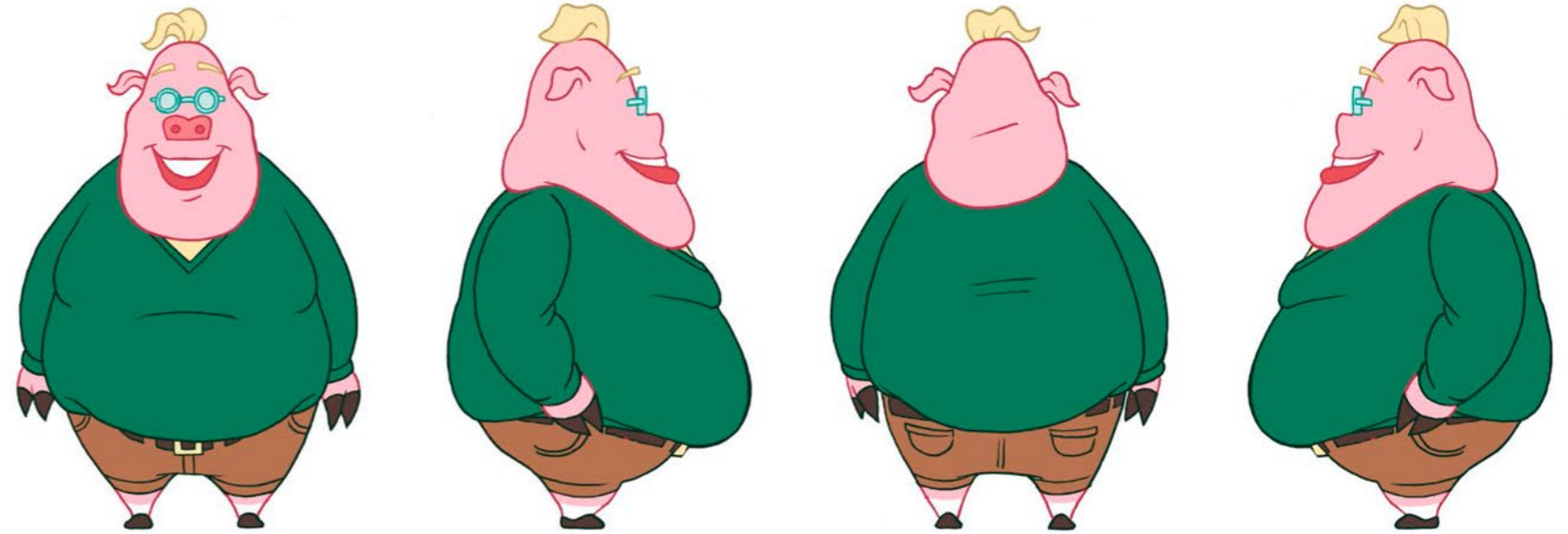


POSE GRANDE



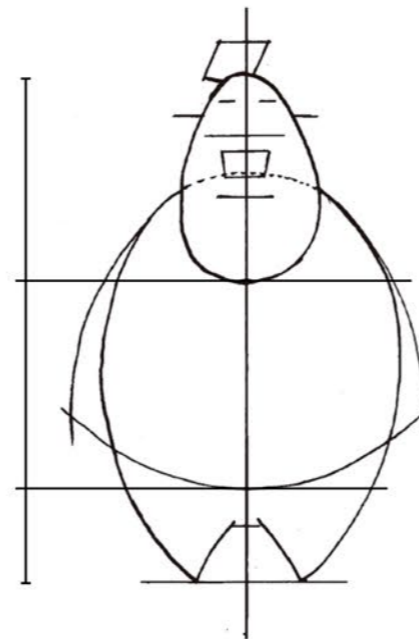
SILUETA

TURN AROUND



ESQUEMA

Canon de dos cabezas y media.



POSICIÓN 3/4



EXPRESIÓN

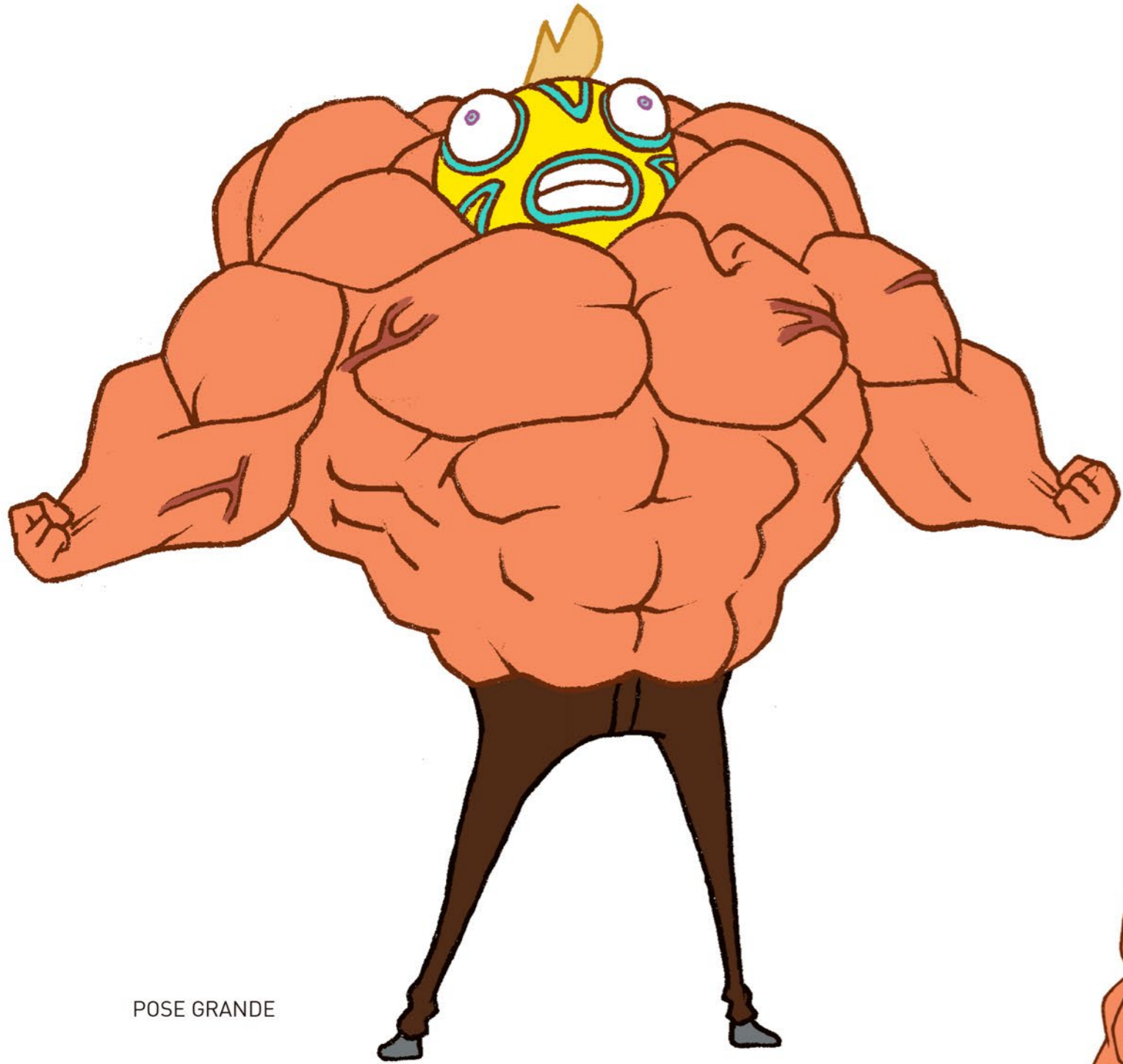




# STUART EXPRESIONES



# ÚLTIMO TACO MODEL SHEET



POSE GRANDE



POSICIÓN 3/4



LINE UP COMPLETO

