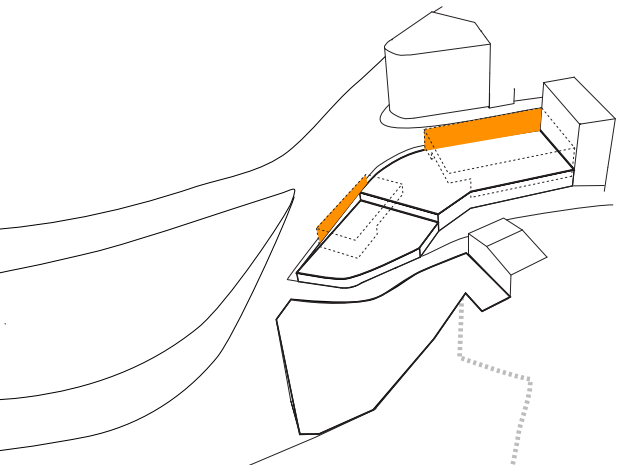


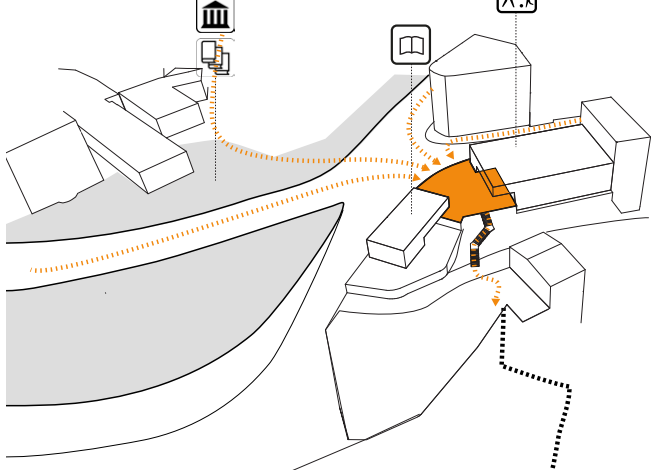
03. EL DEPORTE COMO AGENTE DE TRANSFORMACIÓN

RESPUESTA ARQUITECTÓNICA

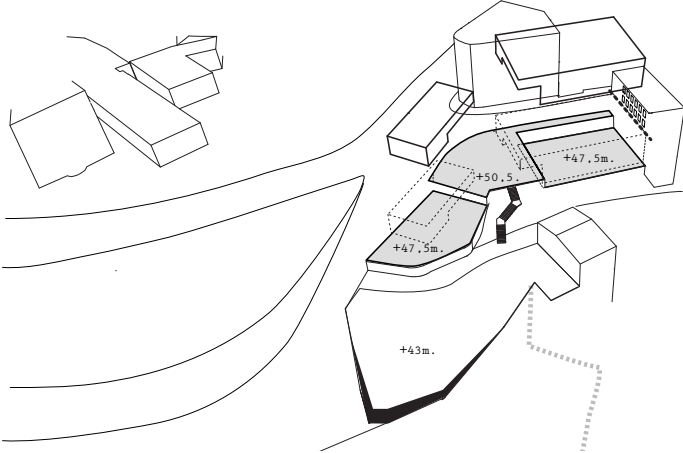
1. DEVOLVER FACHADAS A LAS CALLES



2. 2 VOLÚMENES + 1 PLAZA: el proyecto se separa en dos volúmenes (sociocultural y deportivo) cuyo nexo es una plaza que recoge los flujos de las importantes vías que confluyen en la esquina del edificio y conectándola con la nueva plaza Alm Paula Guimaraes.



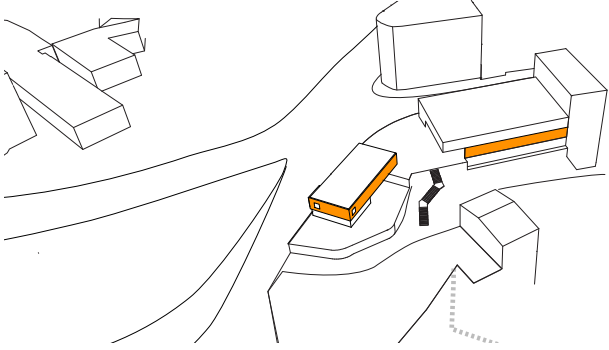
3. APROVECHAR LA TOPOGRAFÍA: Se aprovecha el escalonamiento de la parcela en plataformas. En el pabellón se realizará la excavación de una planta para respetar las ventanas. La plaza se nivelará para hacerla un lugar de estancia cómodo (relleno)



4. VISTAS SOBRE LA BAHÍA: la llegada desde la Avenida a la plaza se caracteriza por la panorámica imponente sobre la bahía. Colocando una pequeña pieza (social) que se escalona hacia abajo estas vistas se mantienen.



5. PROTECCIÓN/PERMEABILIDAD Una celosía cerámica protegerá las fachadas del sol de oeste, dejando ver las impresionantes vistas. Solo en algunas ocasiones irá en su interior una segunda piel.



REALIDAD SOCIAL

El centro histórico de Salvador, punto vital para el desarrollo de actividades en él área de turismo, presenta también su lado sufrido y excluido representado por una población compleja, considerada de riesgo, debido al abusivo uso de drogas y peligro de contaminación de las ETS. La situación de estos adolescentes que, en las calles, aprenden a sobrevivir según las normas específicas de ese segmento de la población, expuestos a situaciones violentas e incompatibles con las necesidades propias del individuo en proceso de formación, exige, el desarrollo de acciones que posibiliten a esos jóvenes la transformación de esa realidad.

USUARIO

Los jóvenes son el grupo clave de la sociedad con mayor potencial para cambiar una sociedad. Se pretende crear un pequeño equipamiento de barrio y atender a jóvenes de todas las clases sociales, en especial a aquellos en situación de riesgo y exclusión social que atraídos por el deporte, acudirán al centro



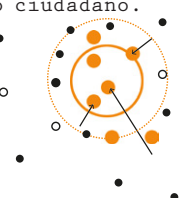
- Situación riesgo exclusión
- Exclusión social
- Todos aquellos que quieren realizar las actividades que en él se imparten.

11 a 21 años

OBJETIVOS

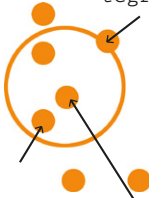
1. HETEROGENEIZACIÓN DE TEJIDOS SOCIALES

El equipamiento pretende atraer a jóvenes del barrio, independientemente de la clase social. Unos motivados por el deporte, y otros por las actividades que en él se llevan a cabo, convivirán de forma pacífica, aprendiendo a relacionarse, rescatando su valor moral y social como ciudadanos.



2. INTEGRACIÓN

Estimular a los jóvenes en situación de exclusión social y de aquellos en situación de riesgo en la práctica de actividades deportivas y culturales, contribuyendo a la reparación social del CH, ayudándolos en su preparación y en su formación como ciudadanos.

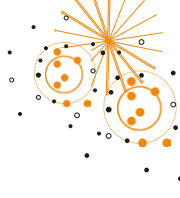


3. FORMACIÓN

A través del deporte se desarrollarán nuevas capacidades, que junto a las actividades culturales del centro, que habrá que compaginar, el joven desarrollará aptitudes para continuar o reintegrarse en el proceso académico.

4. OPORTUNIDAD

Desarrollar acciones y mecanismos que den la oportunidad al joven en su preparación, transformación y desarrollo en las comunidades, mejorando su calidad de vida.



alzado oeste (desde el mar)
alzado este (hacia el mar)
Escala 1:300

